

CSGB

UNIDIREKTIONALE PROGRESSIVE FANGVORRICHTUNG



Wohnbereich



Büro



Modernisierung



Die Bremskraft wird durch eine Kombination von Tellerfedern und Bremsselementen, die immer paarweise angeordnet sind und durch einen beweglichen Auslösekeil.

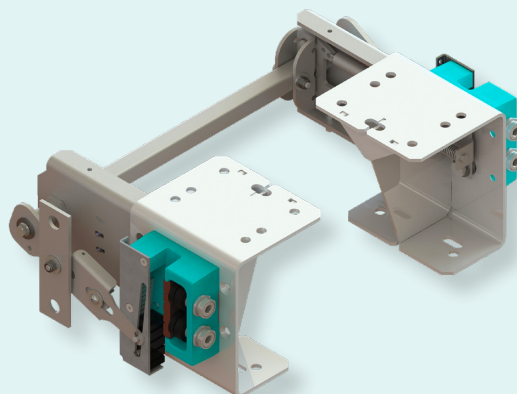
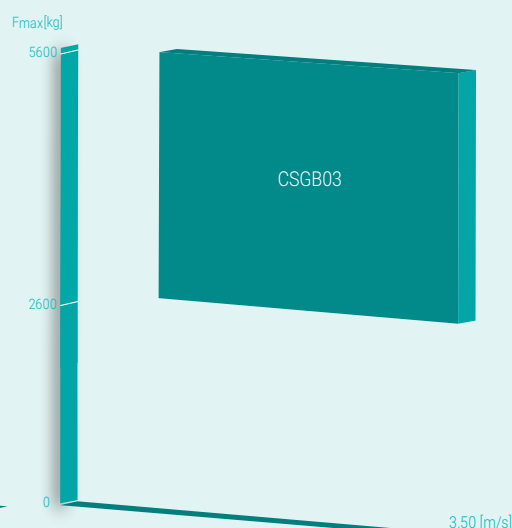
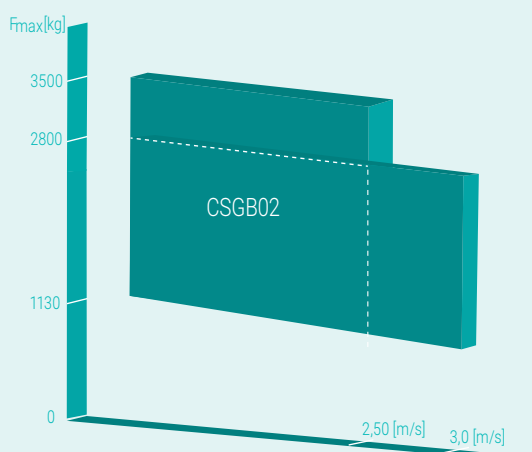
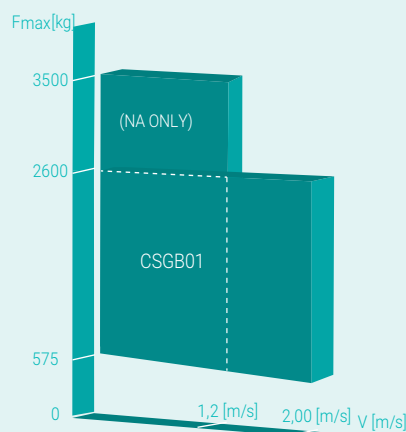
Einfaches und kompaktes Design für die einfache Installation in verschiedenen Positionen an Kabinengehängen oder Gegengewichtsrahmen.

Die Bremskraft ist durch das Tellerfederpaket einstellbar.

CSGB UNIDIREKTIONALE PROGRESSIVE FANGVORRICHTUNG

AUSWAHLKRITERIEN

- Unidirektionale progressive Fangvorrichtung
- Kompakte Bauweise und vielseitige Integration - kann entweder in ein separates Gehäuse eingebaut oder in einem separaten Gehäuse oder an der Traverse des Kabinengehänges / Gegengewichtsrahmens befestigt
- Verschiedene Synchronisationsoptionen verfügbar ... und Gehäuseschnittstelle ...
- Geringe Auslösekraft aus der Auslöseposition
- Ausreichendes Laufspiel, um unbeabsichtigtes Greifen zu vermeiden
- Wartungsfreier Betrieb
- Vollständige Rückverfolgbarkeit der Produktion der Hauptkomponenten vom Rohmaterial bis zum Endprodukt mit Kodierungssystem, das auf die Teile geprägt wird, um den Sicherheitsstandard zu erhöhen
- Einsetzbar für alle Arten von Führungsschienen (9/10/15,88/16mm) und Zustände (geölt, trocken, bearbeitet, gezogen)
- Sehr hoher Sicherheitsfaktor, der sogar die Vorschriften der EN 81-20 übertrifft
- Erfüllt die Anforderungen von EN 81-20/50:2014, GOST, ASME Approval (CA, WI, PA) und GB/T7588.1.



CSGB on
wittur.com