

2000 C-MOD

MODERNİZASYON İÇİN KAPILAR



safety in motion™

UYGULAMALAR		VARIŞ NOKTALARI				
		ŞAHIS		YÜK		ÖZEL KULLANIMLAR
		KAPILAR	KABİNLER	KAPILAR	KABİNLER	KAPILAR KABİNLER
EV ASANSÖRÜ		2000 C-MOD	ADAPTA VARIO			
KONUT			ADAPTA		CARGO	CUSTOM
OFİSLER			ADAPTA		CARGO	CUSTOM PANOR./ CUSTOM
YÜKSEK BİNALAR			VARIO		CARGO	CARGO
HASTANELER			VARIO		ADAPTA	ADAPTA
ULAŞIM			ADAPTA		CARGO	CUSTOM
MODERNİZASYON		2000 C-MOD	EASY ADAPTA		CARGO	CARGO
OTELLER			VARIO		ADAPTA	PANORAMIC CUSTOM
ALIŞVERİŞ MERKEZLERİ			ADAPTA		ADAPTA	CARGO PANOR./ CUSTOM
ENDÜSTRİYEL					CARGO	CUSTOM CARGO



Mevcut asansör sistemleri için performansı, yolcu güvenliğini ve konforu artırma

EN81-80 gereksinimlerine uymak için mevcut asansör kapılarınızı değiştirmeniz mi gerekiyor? Modernizasyon için performans, kalite, maliyet ve güvenlikten ödün vermeden kompakt ve esnek bir çözüme mi ihtiyacınız var? Sematic 2000 C-MOD aradığınız yanıt.

Geniş opsiyonları ile birlikte, mevcut montajın ihtiyaçlarına esnek çözümler sunabilen 2000 C-MOD kasalı veya kasasız olarak tercih edilebilir. Sadece kabin kapısı gereken

durumlarda, kabin kapıları otomatik veya manuel kat kapıları ile akuple edilebilir. Her iki uygulamaya yönelik olarak, yüksek performans için Sematic Kontrol Ünitesi (SDS) ile ya da daha ucuz çözümler için SRS ile tedarik edilebilir.

Tüm ürünlerimizin ortak noktası olan sağlamlık ve kaliteden ödün vermeden, kompakt bir çözüm imkanı sunabilen Sematic 2000 C-MOD alt yol paket toplamı 117mm olabilmektedir.

ÜRÜN YELPAZESİ

Model	TB min-max (mm)	TH min-max (mm)
K-S 2R/L	600 - 1400	2000 - 2300
K-S 3R/L	600 - 1400	2000 - 2300
K-S 2Z	600 - 1400	2000 - 2300
K-S 4Z	600 - 1400	2000 - 2300

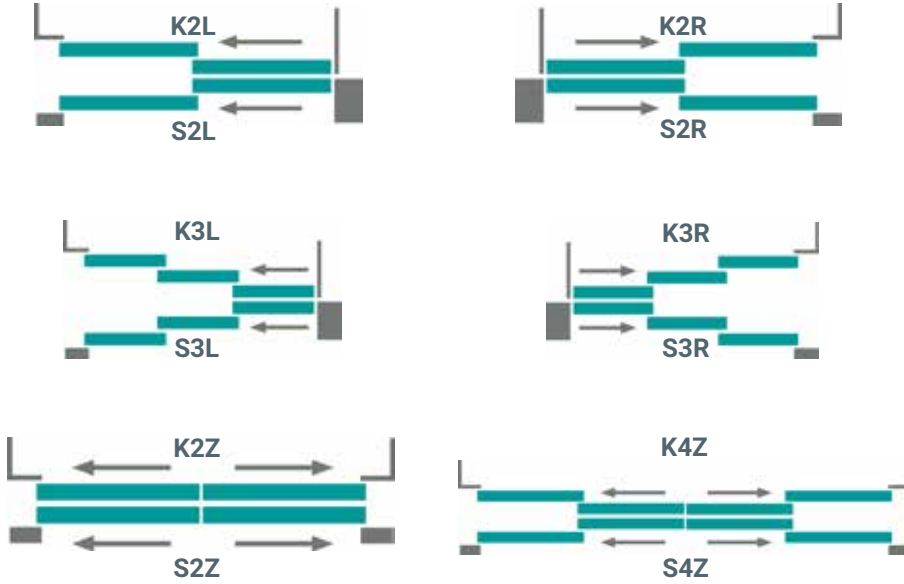
Daha fazla bilgi için teknik kataloğumuza bakınız

ALT YOL PAKETİ TOPLAM BOYUTLARI (mm)

Açılma	K (kabin)	S (kat)	Paket ⁽¹⁾
2R/L ⁽¹⁾	67	90	185
3R/L	110	135	273
2Z	37	52	117
4Z	67	90	185

⁽¹⁾ 28 mm eşik mesafesi

KAPI AÇILMA TİPİ



YANGIN SINIFLANDIRMASI – EN 81.58

Model	Çelik kapılar	Çerçevesiz cam kapılar
S 2R/L	E 120 EW 60 EI 60 EI 120	E 120
S 3R/L		
S 2Z		
S 4Z		

BS 476, GOST ve diğer birçok sertifika mevcuttur. Bilgi için arayınız.

BU KAPI İÇİN ÖNERİLEN KABİN

> EASY

K - KABIN KAPISI

2R/L	3R/L	2Z	4Z
C-MOD K-AUT-B (otomatik kat kapısı için)			
•	•	•	•
C-MOD K-MAN (manuel kat kapısı için)			
•	•		•

S - KAT KAPISI

2R/L	3R/L	2Z	4Z
C-MOD-BF (Kutu kasa ile)			
•	•	•	•
C-MOD-N (Çıplak, kasasız)			
•	•	•	•
C-MOD-N-GC (Çıplak boşluk Kapama)			
•	•		•
C-MOD STANDART KASA (kuyu içine montaj)			
•		•	•

KAPI VE KASA KAPLAMALARI

STANDART

OPSİYON

RAL 7032 elektrostatik boyama	✓	✗
Diğer RAL Renkleri	✗	✓
Çerçevesiz cam	✗	✓
Paslanmaz çelik kaplamalar	✗	✓
Renkli film kaplı çelik (skinplate) kaplamalar	✗	✓

BOTTOM TRACK

STANDARD

OPSİYON

Aluminyum	✓	✗
Galvanizli Demir	✗	✓
Paslanmaz çelik AISI 304	✗	✓
Paslanmaz çelik AISI 316	✗	✓

SATANDART MOTORİZASYON

24 vdc optik kodlayıcı motorlu kayış tahrikli operator, entegre değiştirme trafolu SDS® DC-PWM teknolojisi

- Güç kaynağı voltajı: 90-290 vac (115 v -20%, 230 v + 26%), 50-60 Hz entegre değiştirme ile.
- Nominal güç 200 vA.
- Acil durum güç kaynağı 24/36vdc
- Çalışma sıcaklığı aralığı -10°C to +60°C
- Çalışma nem oranı ralığı: %20 ila %80 arası
- Entegre engel algılayıcısı (kapıyı tekrar açma) özelliği
- Ayrı ayrı ayarlanabilen açılma ve kapanma hızları
- Entegre kendi kendine öğrenme döngüsü ile otomatikleştirilmiş hız profil ayarı
- İki değişik kapı genişliği TB açma yönetimi

ENERJİ KAZANIMI İÇİN SEMATIC



Biz Sematic olarak enerji kullanımını çok ciddiye alırız. Sematic SDS & SRS kapı kontrol ünitelerinde olduğu gibi, asansör komponentlerimizin mümkün olan en az enerjiye ihtiyaç duymalarına imkan verecek teknolojik aygıtlar geliştirdik.

* Laboratuvarında ölçülmüş olan normal bekleme konumu ile park halinde bekleme konumu arasındaki kapı enerji tüketim farkı

EN81



Resimde 4Z uygulaması gösterilmiştir

ANA ÖZELLİKLER	STANDARD	SEÇENEKLER
Sertifikalı kilitleme tertibatı	✓ EN81-1/2 ✓ EN81-20/50	✗
Kilit açma anahtarının konumu	2Z panelin içine EN81-20/50 ve TH>=2100 uyumu için 2RL, 3RL, 4Z panelin ya da üst başlığın içine	✗
Kapı kapanışı	Spiratör	Karşı ağırlık veya yay
Kapı panelleri	Tek cidar	Çift cidar
Üst başlık yüksekliği	240 mm 265 mm sadece 3RL içindir	✗
Kasa	Kutu tipi 100x60 mm kapı kasaları	Kasasız Kasasız boşluk kapamalı Kutu tipi 120x60mm kapı kasaları
Montaj	Eşik kuyu içinde, kasa zemin üzerinde	Hücre içinde
Kuyuda insan var kiti	EN81-20/50 için	EN81-1/2 için
Tek durumlu kontak	✗	✓
Darbeye dayanıklı ambalaj	Tekli ambalaj	Mukavva kutu Ahşap (ISPM15)

ÖZEL UYGULAMA

SEÇENEKLER

Kapı uygulaması	✓
Vandalizme karşı uygulama	EN81-71

EN81



Resimde 4Z uygulaması
gösterilmiştir

ANA ÖZELLİKLER	STANDART	SEÇENEKLER
Kilitleme tertibatı	EN81-20/50	EN81-1/2
Kaşık	Uzatma parçası	x
Motorizasyon	Bkz say. 5	AC-VVVF teknolojili fırçasız
Kapı kumanda kartı	SDS DC PWM	Başka kapı kumandaları da sunulmaktadır. Lütfen satış departmanımızla iletişime geçin.
Kapı panelleri	Tek cidar	Çift cidar
Algılama sistemi	x	Statik
Operatör yüksekliği	4Z, 2RL için 345 mm 2Z için 407 mm 3RL için 365 mm	x
Bir yıllık ortalama kabin kapısı döngüsü	500.000	x
Darbeye dayanıklı ambalaj	Tekli ambalaj	Mukavva kutu Ahşap (ISPM15)

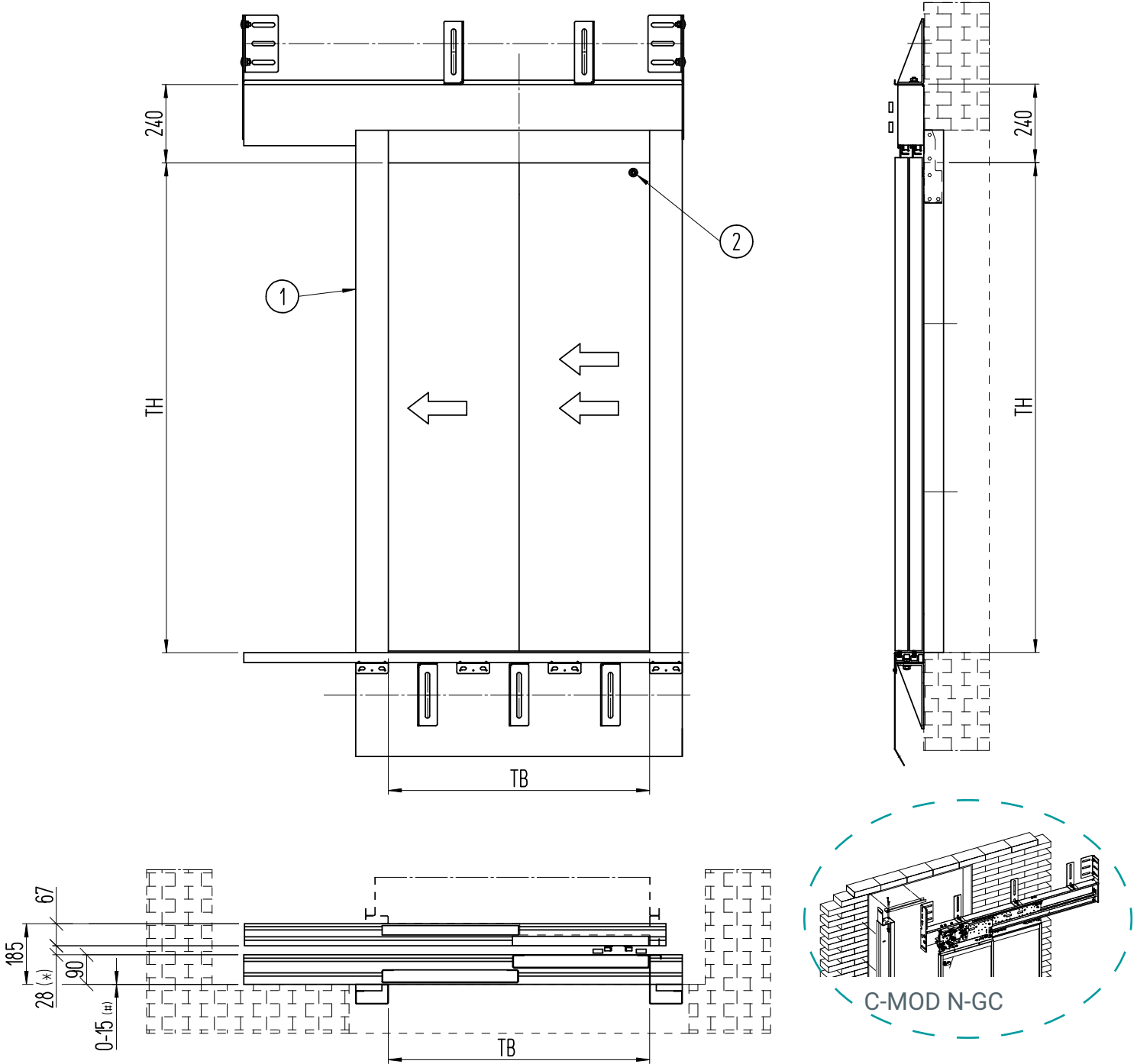
ÖZEL UYGULAMA

SEÇENEKLER

Vandalizme karşı uygulama

EN81-71

2L PLAN STANDART KASA: ÖN, YAN GÖRÜNÜŞLER VE BİRLİKTE



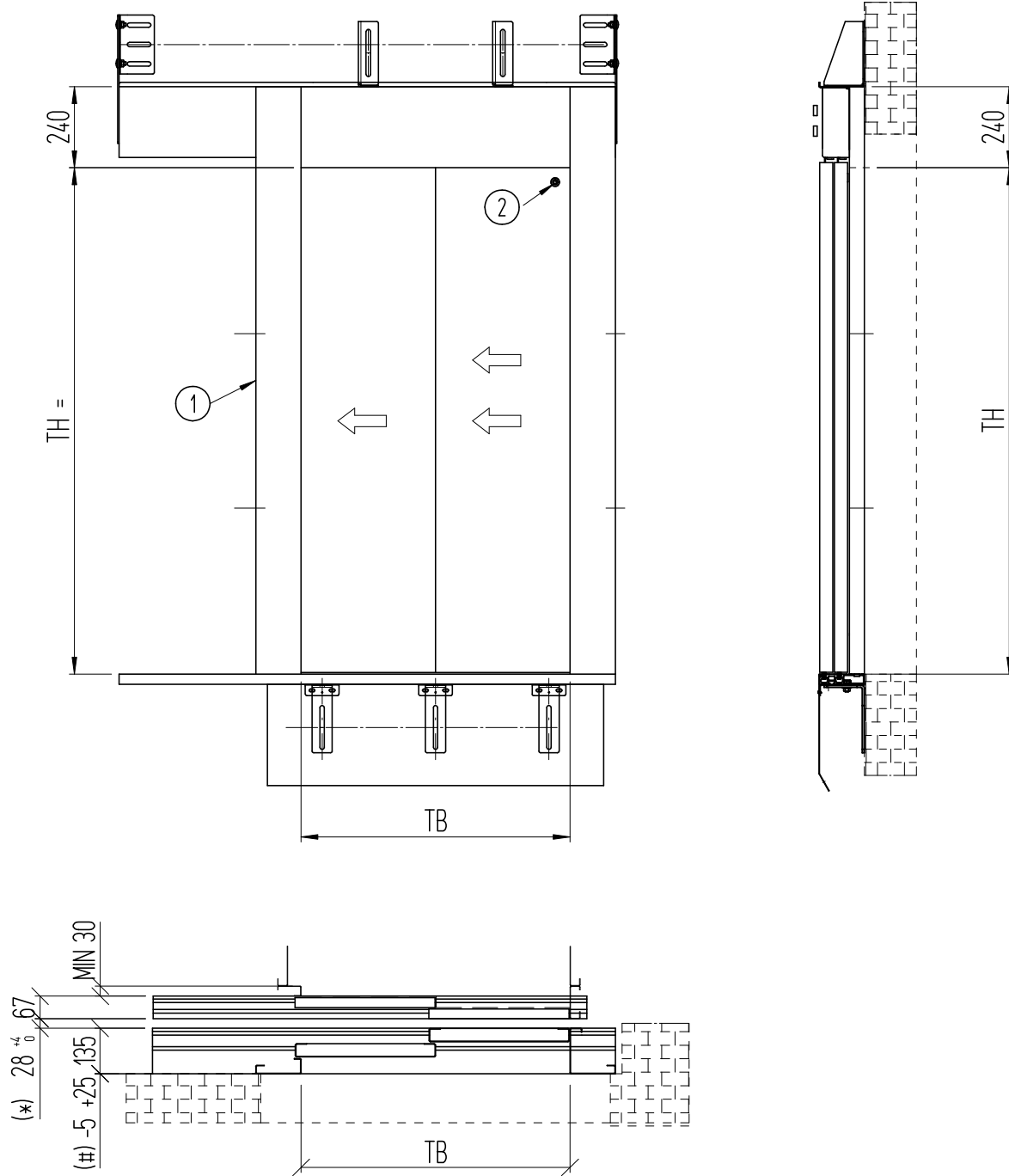
NOTLAR

① Kasa

② Acil durum anahtarı

- Kapılar 100 mm kasalı (çizime bakınız) C-MOD BF veya kapı uygulaması (kasa boyutları müşterinin isteğine göre ayarlanır) ile birlikte sunulabilir
- 2L çizimdeki gibi, 2R ayna görüntüsü
- (*) Eşikler arası mesafe min. 28 – maks. 32 mm
- (#) Standart kapılar için kat kapısı eşik ayar mesafesi 0-15 mm; Yuvarın içinde değilse EI60/EI120 için mesafe 15-30 mm
- Daha fazla bilgi için teknik katalogımıza başvurunuz

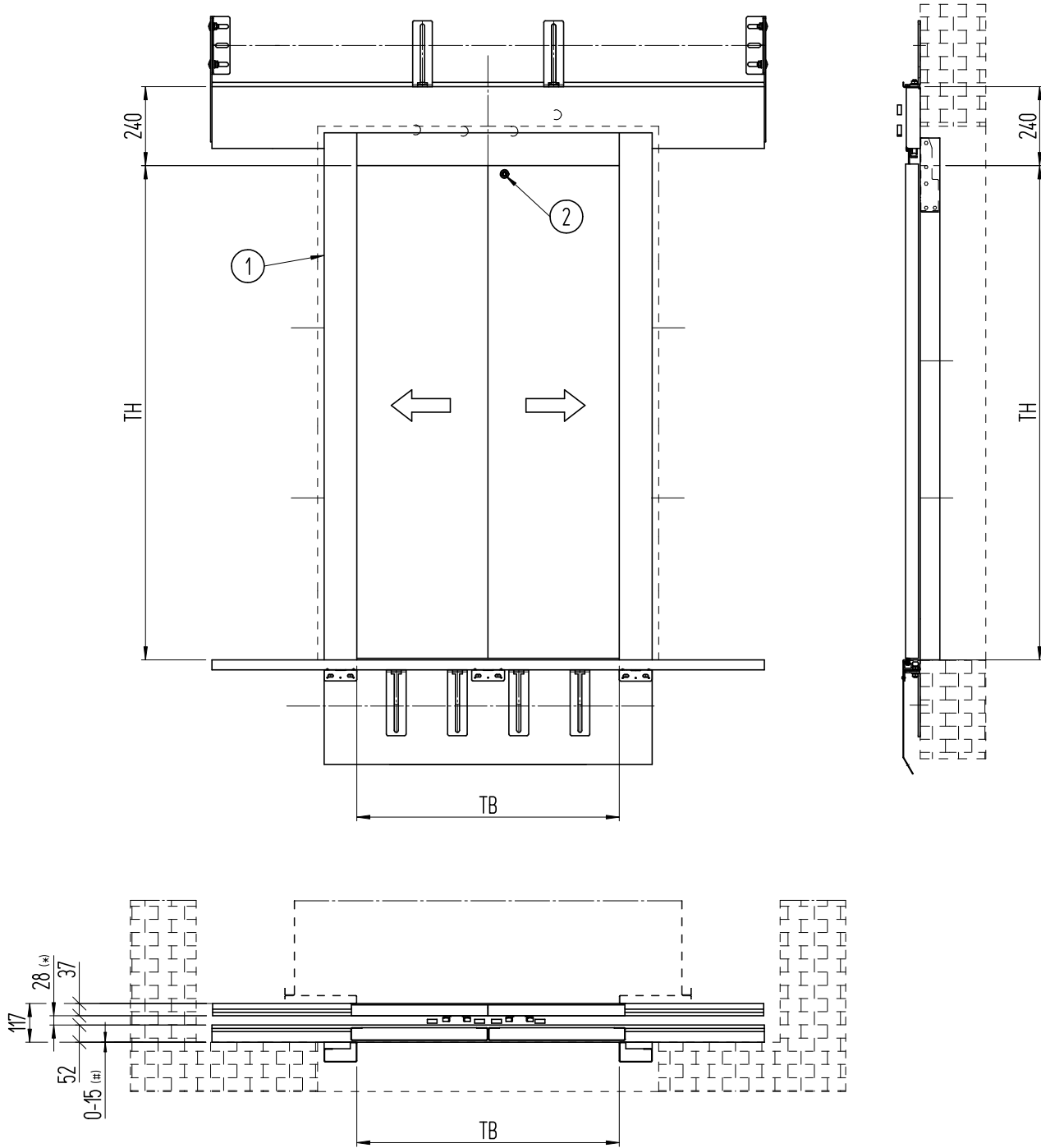
2L PLAN STANDART KASA: ÖN, YAN GÖRÜNÜŞLER VE BİRLİKTE



NOTLAR

- ① Kasa
- ② Acil durum anahtarı
- Standart konfigürasyon
- Kapılar 100 mm ila 300 mm kasayla birlikte sunulabilir
- (*) Eşikler arası mesafe min. 28 – maks. 32 mm
- (#) Standart kapılar için kat kapısı eşik ayar mesafesi +25/-5 mm;
- Daha fazla bilgi için teknik kataloğımıza başvurunuz

2Z PLAN STANDART KASA: ÖN, YAN GÖRÜNÜŞLER VE BİRLİKTE



NOTLAR

① Kasa

② Acil durum anahtarı

• Standart konfigürasyon

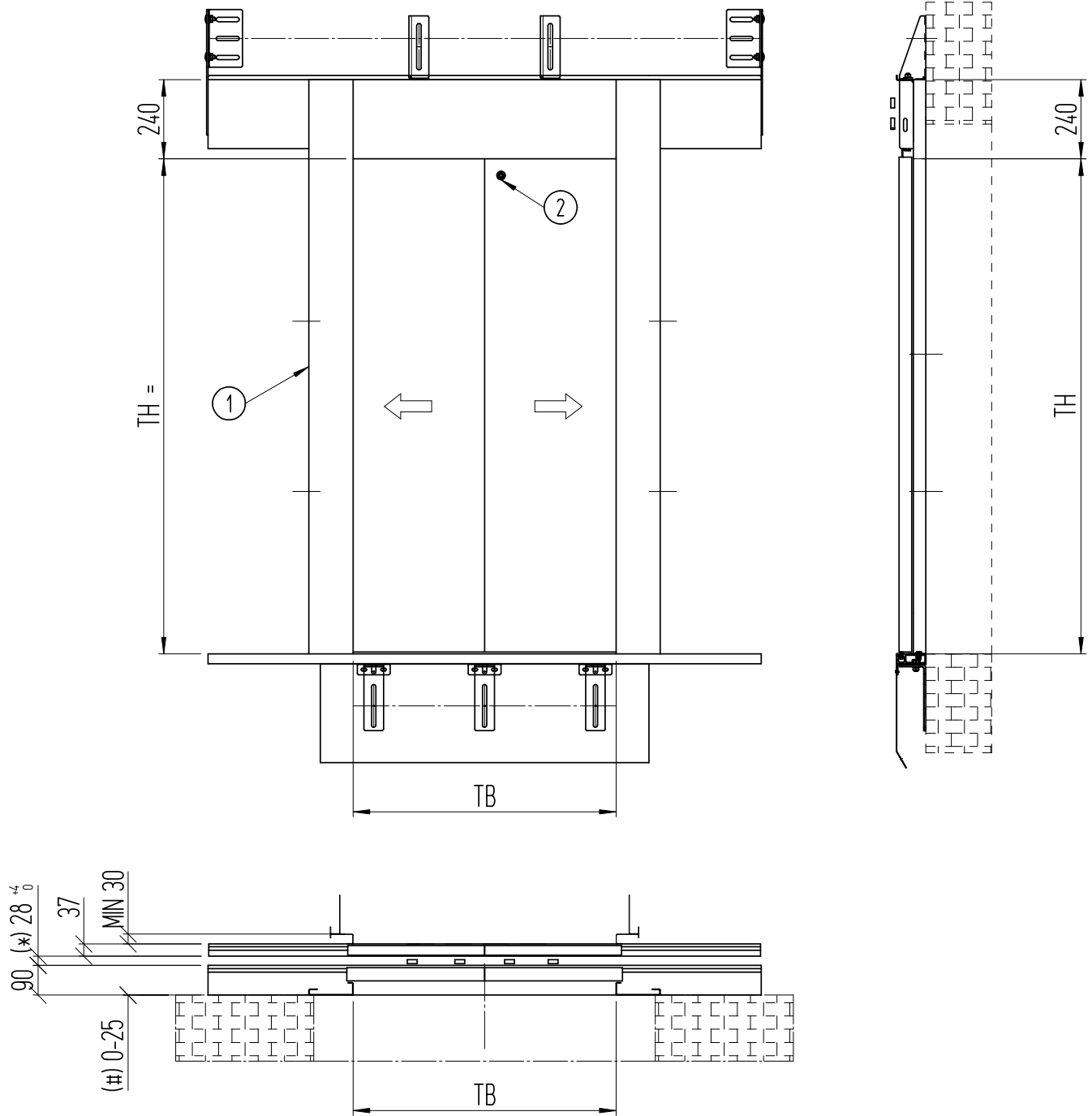
• Kapılar 100 mm kasalı (çizime bakınız) C-MOD BF veya kapı uygulaması (kasa boyutları müşterinin isteğine göre ayarlanır) ile birlikte sunulabilir

• (*) Eşikler arası mesafe min. 28 – maks. 32 mm

• (#) Standart kapılar için kat kapısı eşik ayar mesafesi 0-15 mm; Yuvarın içinde değilse EI60/EI120 için mesafe 15-30 mm

• Daha fazla bilgi için teknik katalogımıza başvurunuz

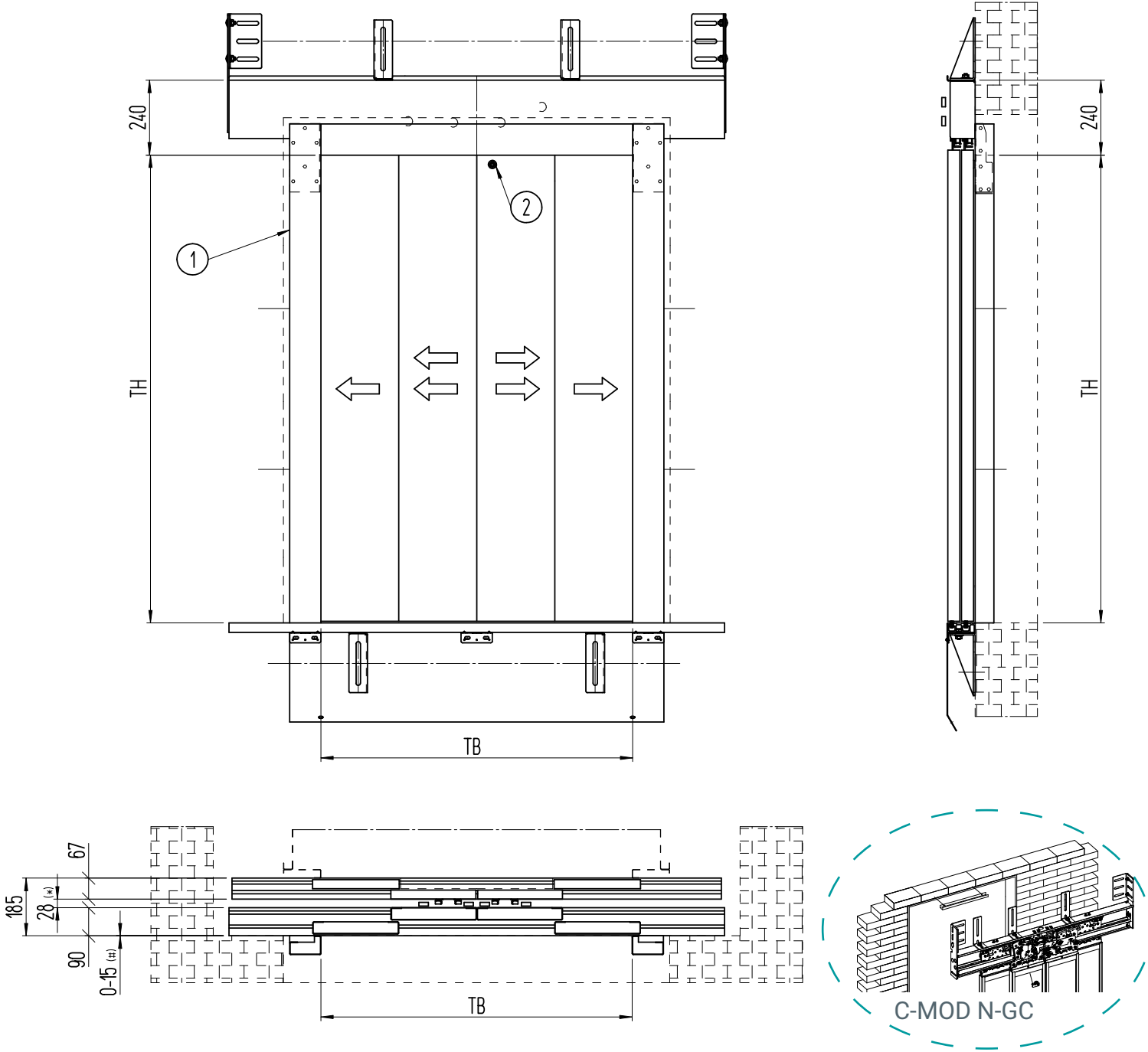
2Z PLAN STANDART KASA: ÖN, YAN GÖRÜNÜŞLER VE BİRLİKTE



NOTLAR

- ① Kasa
- ② Acil durum anahtarı
- Standart konfigürasyon
- Kapılar 100 mm ila 300 mm kasayla birlikte sunulabilir
- (*) Eşikler arası mesafe min. 28 – maks. 32 mm
- (#) Standart kapılar için kat kapısı eşik ayar mesafesi 0-25 mm;
- Daha fazla bilgi için teknik kataloğımıza başvurunuz

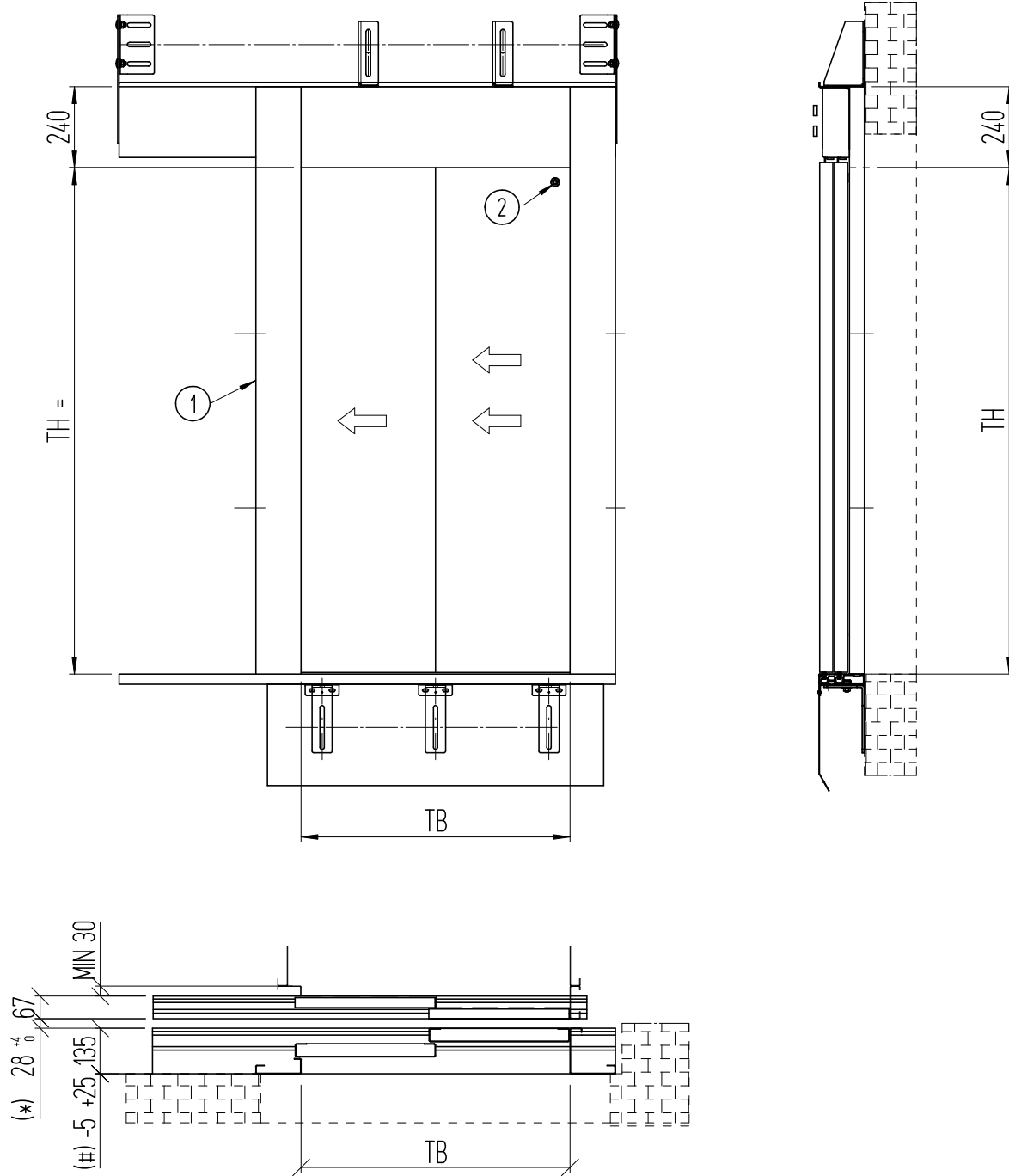
4Z PLAN STANDART TASA: ÖN, YAN GÖRÜNÜŞLER VE BİRLİKTE



NOTLAR

- ① Kasa
- ② Acil durum anahtarı
- Standart konfigürasyon
- Kapılar 100 mm kasalı (çizime bakınız) C-MOD BF veya kapı uygulaması (kasa boyutları müşterinin isteğine göre ayarlanır) ile birlikte sunulabilir
- (*) Eşikler arası mesafe min. 28 – maks. 32 mm
- (#) Standart kapılar için kat kapısı eşik ayar mesafesi 0-15 mm; Yuvarın içinde değilse EI60/EI120 için mesafe 15-30 mm
- Daha fazla bilgi için teknik kataloglarımıza başvurunuz

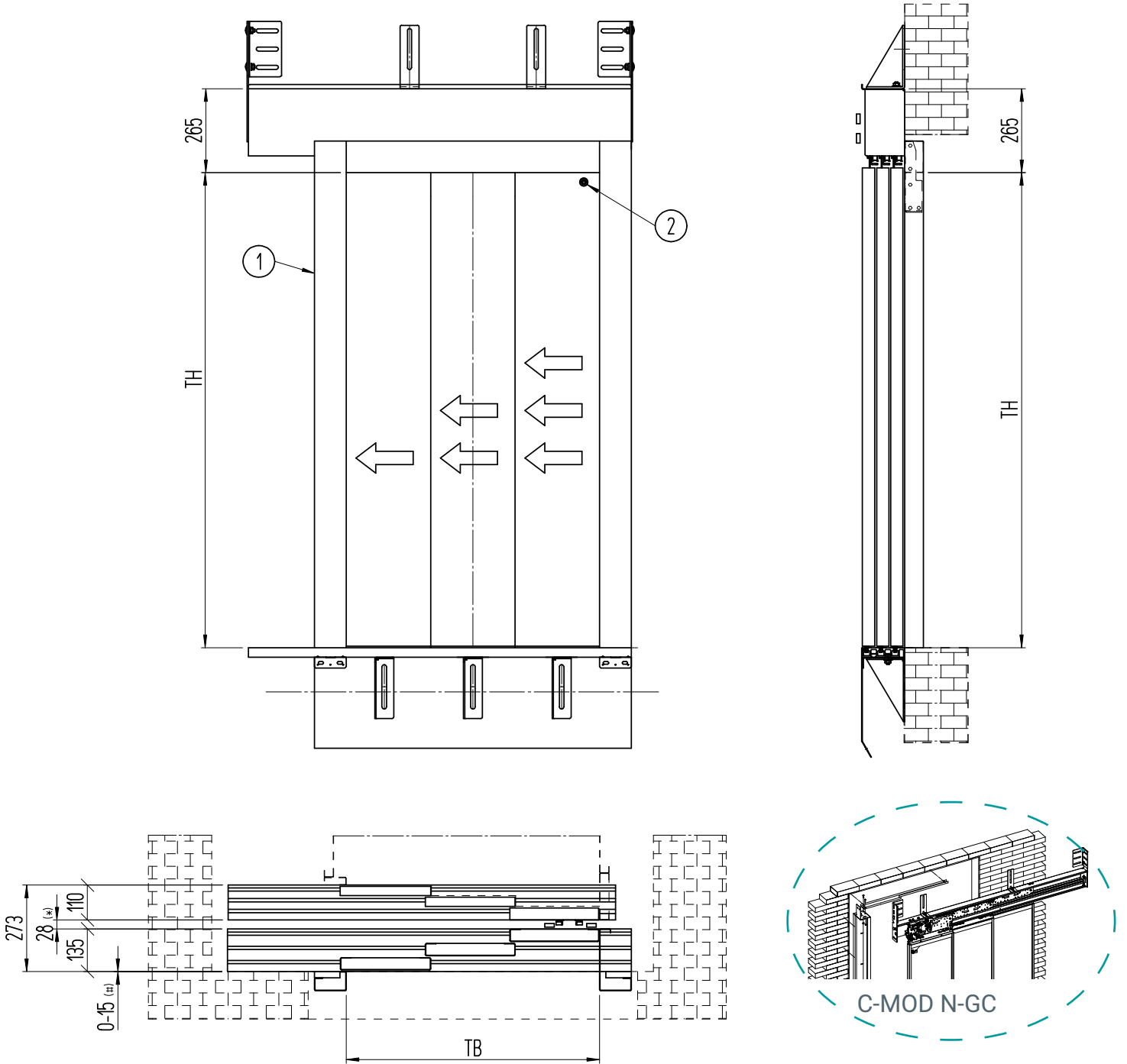
4Z PLAN STANDART KASA: ÖN, YAN GÖRÜNÜŞLER VE BİRLİKTE



NOTLAR

- ① Kasa
- ② Acil durum anahtarı
- Standart konfigürasyon
- Kapılar 100 mm ila 300 mm kasayla birlikte sunulabilir
- (*) Eşikler arası mesafe min. 28 – maks. 32 mm
- (#) Standart kapılar için kat kapısı eşik ayar mesafesi +25/-5 mm;
- Daha fazla bilgi için teknik kataloğlarımıza başvurunuz

3L PLAN STANDART KASA: ÖN, YAN GÖRÜNÜŞLER VE BİRLİKTE



NOTES

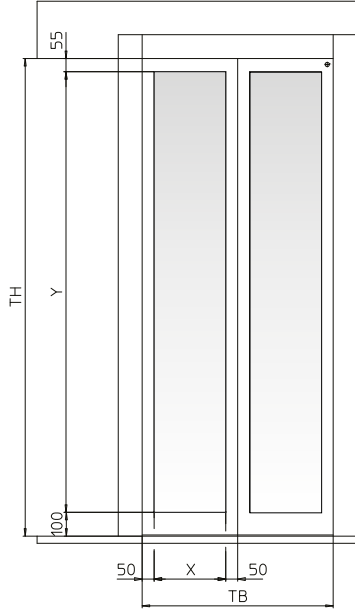
① Kasa

② Acil durum anahtarı

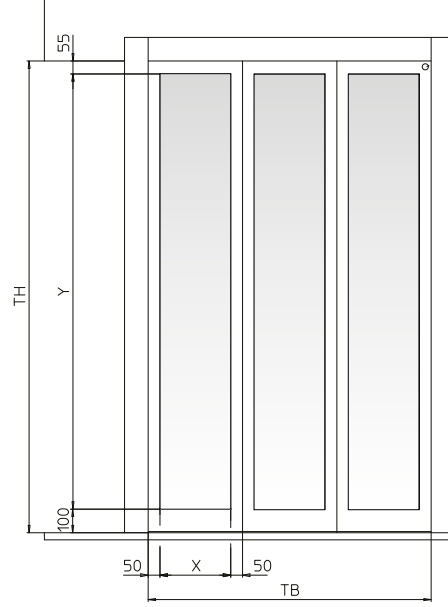
- Kapılar 100 mm kasalı (çizime bakınız) C-MOD BF veya kapı uygulaması (kasa boyutları müşterinin isteğine göre ayarlanır) ile birlikte sunulabilir
- 3L çizimdeki gibi, 3R ayna görüntüsü
- (*) Eşikler arası mesafe min. 28 – maks. 32 mm
- (#) Standart kapılar için kat kapısı eşik ayar mesafesi 0-15 mm; Yuvarın içinde değilse EI60/EI120 için mesafe 15-30 mm
- Daha fazla bilgi için teknik kataloğımıza başvurunuz

ÇERÇEVELİ CAM PANELLER İLE STANDART ÜRETİM

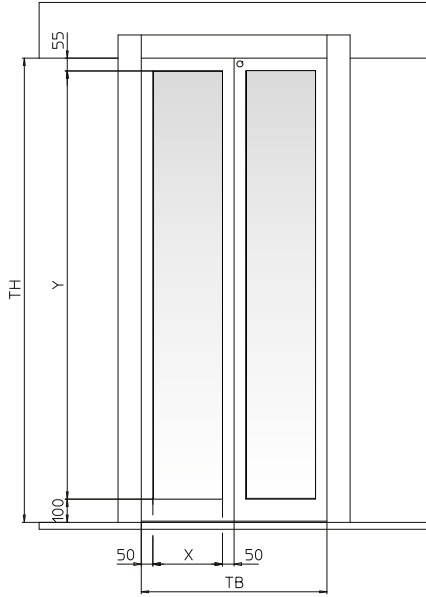
2L



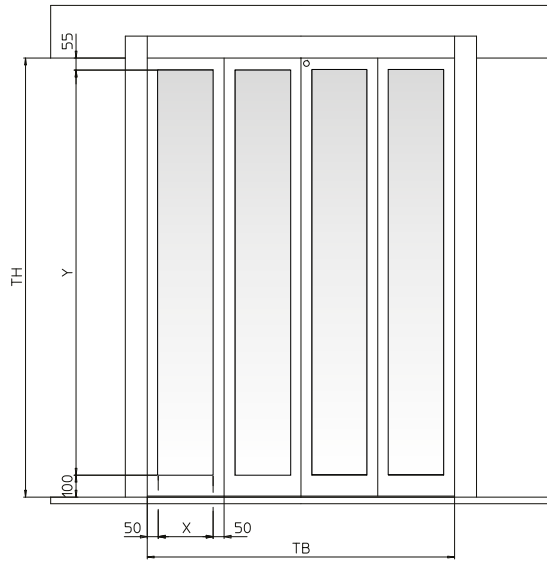
3L



2Z



4Z

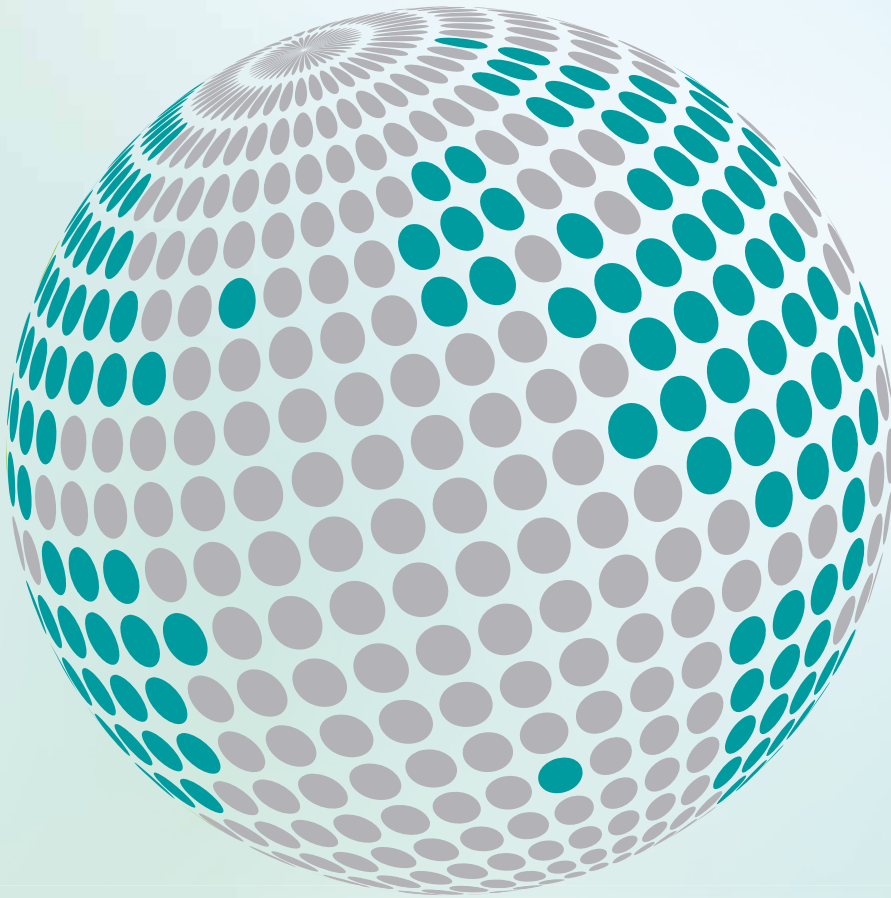


NOTLAR

- EN81-58 ve BS476 cam paneller de sunulmaktadır.
- Daha fazla bilgi için teknik katalogımıza bakınız



**YOUR GLOBAL PARTNER FOR COMPONENTS,
MODULES AND SYSTEMS IN THE ELEVATOR INDUSTRY**



safety **in** *motion*™

www.wittur.com

More information
about Wittur Group
available on-line.



SELCON®
a WITTUR brand

Liftmaterial
a WITTUR brand

sematic®
a WITTUR brand