

# WITTUR DRAW

PROGETTA LE PORTE IDEALI PER IL TUO  
ASCENSORE

safety **in** motion™

**1** Registrati al sito Wittur ([www.wittur.com/website/reg\\_user.aspx](http://www.wittur.com/website/reg_user.aspx))

**2** Effettua il Log in e accedi a Wittur Draw <https://www.wittur.com/it/wittur-draw.aspx>

### 3 Progetta e configura le porte ideali per il tuo ascensore!

Disponibile 24 ore al giorno  
24, tutti i giorni

# La porta ideale per ogni progetto

Wittur Draw è un software online di progettazione parametrica che consente di scegliere e configurare il corretto pacchetto porte da integrare nei vostri progetti di impianti completi.

L'applicativo dà la possibilità di scegliere i parametri chiave per il disegno delle porte: il tipo di apertura (centrale/telescopica), il numero di pannelli, il tipo di esecuzione (standard o in vetro totale/intelaiato), le dimensioni di apertura (larghezza e altezza) e l'altezza di cabina.

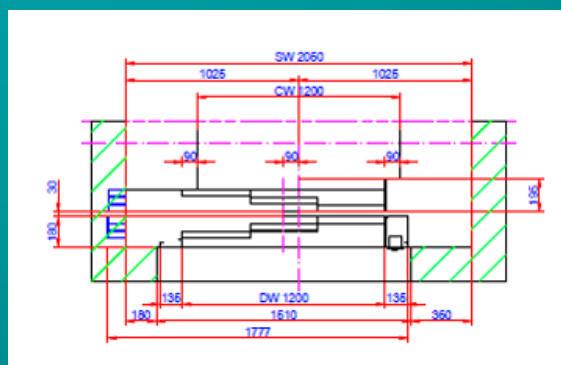
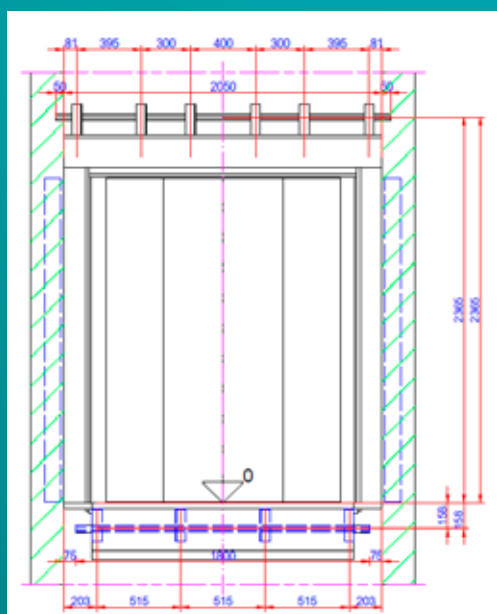
La progettazione è semplice ed immediata grazie ad intuitivi menu a tendina o a scelta libera e alla presenza, nella parte inferiore della pagina, di un'immagine guida che mostra, in maniera dettagliata, quale dimensione del parametro selezionato si va a modificare.

Oltre alle opzioni di base relative alla porta, il progettista ha la possibilità di configurare anche alcune opzioni speciali, relative alla costruzione del telaio, quali l'intaglio per la bottoniera e per l'indicatore di piano.

Per verificare meglio la compatibilità del pacchetto porta scelto rispetto agli altri componenti dell'impianto si possono selezionare anche alcuni parametri relativi al vano, come la larghezza delle pareti, la distanza tra queste ultime e la cabina, la distanza tra le soglie e la distanza parete-soglia.

Gamma  
sempre a

Util



ore su  
rni

Wittur Draw è disponibile su web e non distribuito tramite altri supporti (CD-rom, file di installazione). Ciò garantisce agli utenti di avere la gamma di porte Wittur sempre disponibile, 365 giorni all'anno, 24 ore su 24. L'unico requisito di sistema è una connessione internet!

prodotti,  
aggiornata

Wittur Draw dà la possibilità di configurare le più diffuse linee di prodotto Wittur. Essendo un applicativo web è sempre aggiornato con le ultime novità e configurazioni.

izzo semplice  
e veloce

Lavorare con Wittur Draw è semplicissimo: l'utilizzatore può scegliere tutti i parametri chiave per il disegno delle porte, con una consistente diminuzione dei tempi di progettazione.

Porte adatte ad ogni  
tipo di vano

Per verificare meglio la compatibilità del pacchetto porta scelto rispetto agli altri componenti dell'impianto in progettazione, Wittur Draw permette di selezionare anche alcuni parametri relativi al vano.

Compatibile con  
Autocad e 3D

Wittur Draw consente di esportare i vostri progetti in file CAD compatibili (formato DWF) o 3D (formato STEP), garantendo la loro perfetta integrazione con i principali software di progettazione ascensoristica disponibili oggi sul mercato e usati da architetti e progettisti in tutto il mondo.

# Accedere al tool

Wittur Draw è disponibile nell'Area Riservata del sito Wittur. L'area è protetta da password, per ottenerla è necessario registrarsi compilando un breve modulo.

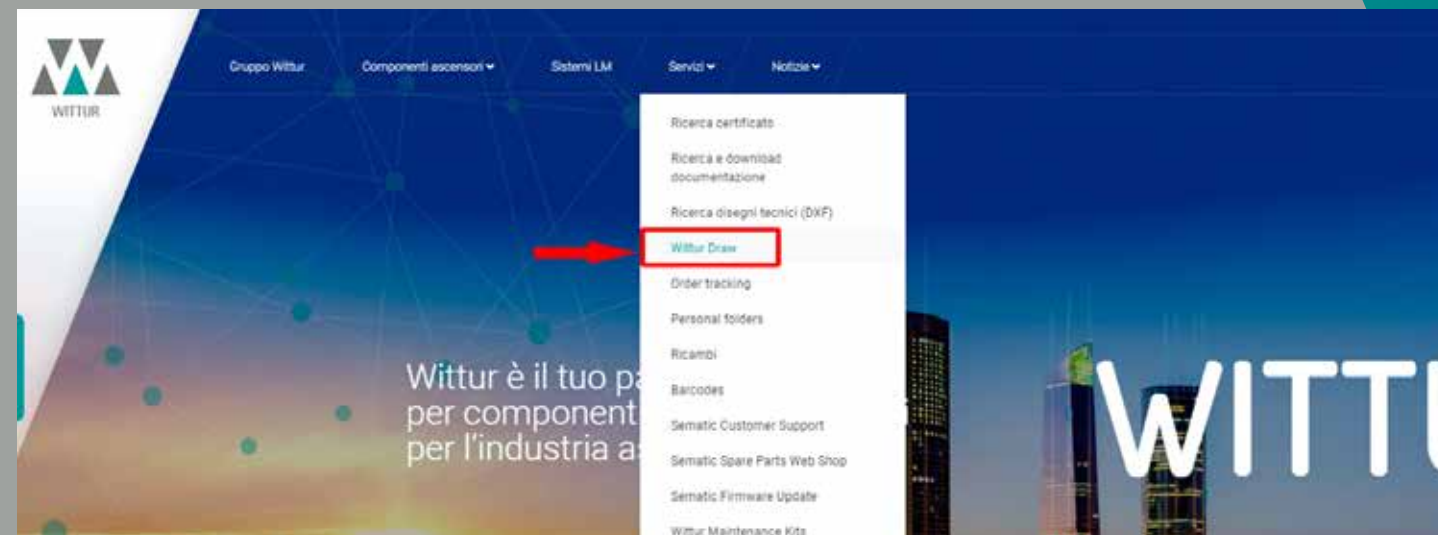


- Per creare un account è necessario compilare il modulo di iscrizione: [www.wittur.com/website/reg\\_user.aspx](http://www.wittur.com/website/reg_user.aspx)
- Dopo la registrazione, puoi effettuare il log in inserendo username e password all'indirizzo: [www.wittur.com/website/error\\_page.aspx](http://www.wittur.com/website/error_page.aspx)

## Registrazione utenti

Nome *	Cognome *
<input type="text"/>	<input type="text"/>
Scegliere un nome utente *	Scegliere una Password *
<input type="text"/>	<input type="text"/>
Inserire un valore nel campo Scegliere un nome utente.	Inserire un valore nel campo Scegliere una Password.
Il vostro indirizzo e-mail *	
<input type="text"/>	
Il vostro indirizzo e-mail *	

- Dopo aver fatto il log in, puoi accedere a Wittur Draw: <http://www.wittur.com/it/Wittur-draw.aspx>





La schermata principale è suddivisa in quattro aree:

1. **Parametri:** qui potete selezionare i parametri principali del disegno.
2. **Formato di visualizzazione:** opzioni per la visualizzazione e il formato di salvataggio.
3. **Area suggerimenti:** quest'area mostrerà di volta in volta un disegno che rappresenterà il parametro che state cambiando.
4. **Area disegno:** premendo il pulsante "Aggiorna" quest'area mostrerà il disegno del vostro pacchetto porte.

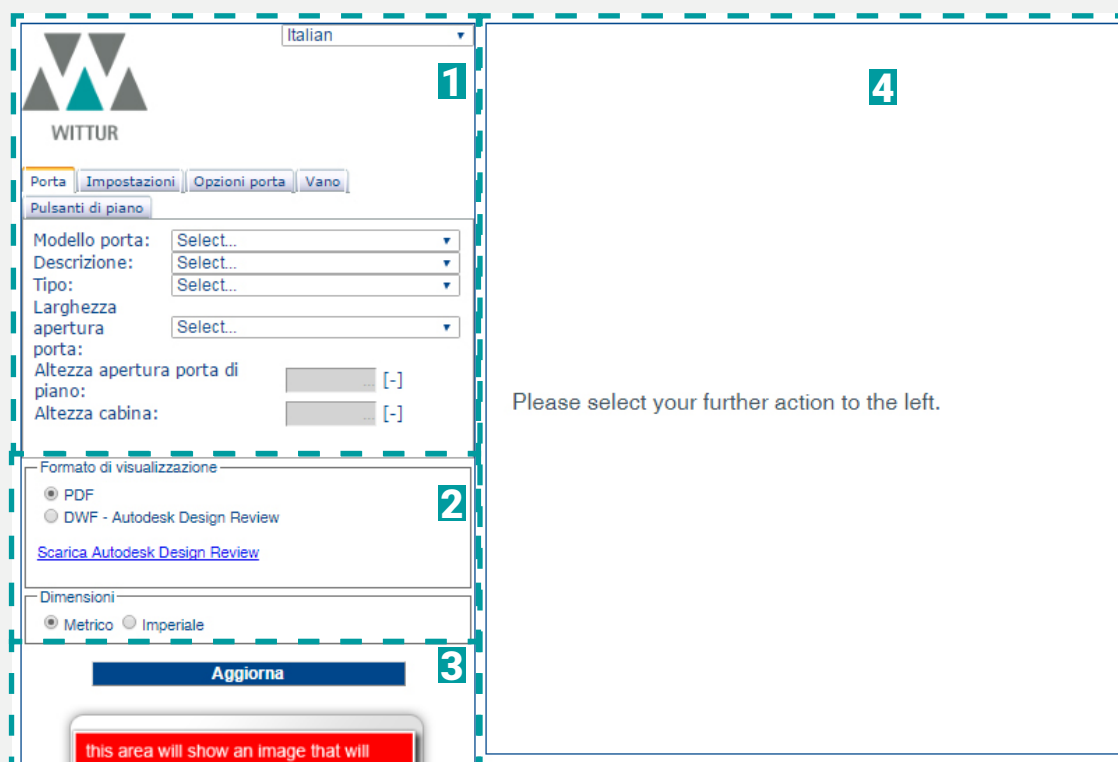
Alcuni cambiamenti aggiorneranno automaticamente il disegno (per esempio selezionando una nuova larghezza di apertura della porta). Se sono selezionati altri cambiamenti, per esempio nel menu Vano, per ottenere un disegno aggiornato sarà necessario premere il pulsante Aggiorna e attendere mentre il nuovo disegno viene creato.

Nella parte alta dello schermo sono disponibili **cinque** cartelle:

- **Porta:** parametri di base della porta quali modello, tipo di apertura, TB etc
- **Impostazioni:** parametri di salvataggio del file e misurazione da utilizzare
- **Opzioni porta:** parametri di base per la creazione di semplici esecuzioni portale
- **Vano:** parametri del vano per regolazione fine: distanza soglia-soglia, distanze dai muri etc
- **Pulsanti di piano:** personalizzazione del montante e della traversa per l'intaglio bottoniera e indicatore

Per prima cosa selezionare i parametri di base della porta su cui volete lavorare:

- **Modello porta:** scegliere la linea di prodotto Wittur
- **Descrizione:** questo campo permette di scegliere il tipo di apertura della porta (2RL, 3RL, 2Z, 4Z e 6Z) in base a quelli disponibili per la linea di prodotto scelta
- **Tipo:** se niente è specificato nella descrizione (es. S2R) la porta è in acciaio, altrimenti in vetro intelaiato o totale
- **Larghezza apertura porta:** questo parametro rappresenta il TB della porta
- **Altezza apertura porta di piano:** inserire qui il TH della porta. Il sistema non controlla se questo valore sia all'interno della gamma di prodotto, vi preghiamo quindi di controllare nei cataloghi tecnici cosa sia effettivamente disponibile
- **Altezza cabina:** altezza interno cabina dal pavimento alla parte interna del cielino



The screenshot shows the Wittur software interface. It is divided into four main sections, numbered 1 through 4:

- Area 1 (Left Panel):** Contains the Wittur logo, a language dropdown (Italian), and tabs for "Porta", "Impostazioni", "Opzioni porta", and "Vano". Below these are "Pulsanti di piano" and a list of parameters for the door: "Modello porta:", "Descrizione:", "Tipo:", "Larghezza apertura porta:", "Altezza apertura porta di piano:", and "Altezza cabina:". Each parameter has a corresponding input field or dropdown menu.
- Area 2 (Bottom Left Panel):** Contains the "Formato di visualizzazione" section with radio buttons for "PDF" (selected) and "DWF - Autodesk Design Review". There is a link "Scarica Autodesk Design Review". Below this is the "Dimensioni" section with radio buttons for "Metrico" (selected) and "Imperiale".
- Area 3 (Bottom Center):** A large blue button labeled "Aggiorna".
- Area 4 (Right Panel):** A large white area with the text "Please select your further action to the left." and a red box at the bottom that says "this area will show an image that will".

## Area “vano”

Italian

WITTUR

Porta Impostazioni Opzioni porta Vano

Pulsanti di piano

Spessore muro sinistro: mm

Distanza cabina-muro sinistro: mm

Larghezza cabina: mm

Distanza cabina-muro destro: mm

Spessore muro destro: mm

Soglia-soglia: mm

Soglia-muro: mm

Disallineamento porta di piano e cabina: mm

Selezionare una porta

Formato di visualizzazione

☒ PDF

☐ DWF - Autodesk Design Review

[Scarica Autodesk Design Review](#)

Dimensioni

☒ Metrico ☐ Imperiale

Aggiorna

- **Spessore muro sinistro (destro):** per scopi illustrativi, questo parametro permette di selezionare l'ampiezza dei muri del vano
- **Distanza cabina-muro sinistro (destro):** distanza fra l'esterno della cabina e il muro sinistro (destro)
- **Larghezza cabina:** larghezza interna della cabina
- **Soglia-soglia:** distanza fra soglia di cabina e di piano
- **Soglia-muro:** (nota anche come intervallo di regolazione soglia-muro) è la distanza fra la soglia della porta di piano e il muro d'ingresso nel vano Potete controllare nei cataloghi tecnici quale distanza sia ammissibile con le staffe che avete deciso di utilizzare
- **Disallineamento porta di piano e cabina:** questo parametro è utilizzato in casi particolari nei quali la porta di piano e l'asse di cabina non siano allineati

## Opzioni Porta

Questo set di parametri permette di creare una costruzione portale elementare per la vostra porta di piano Wittur.

Italian

WITTUR

Porta Impostazioni Opzioni porta Vano

Pulsanti di piano

☐ Telaio speciale

☐ Sistema di fissaggio (Halfen)

Selezionare una porta

Formato di visualizzazione

☒ PDF

☐ DWF - Autodesk Design Review

[Scarica Autodesk Design Review](#)

Dimensioni

☒ Metrico ☐ Imperiale

Aggiorna

this area will show an image that will highlight the parameter you are changing time by time

Per attivare questa opzione, cliccare su Telaio speciale e selezionare i parametri corrispondenti. Nell'esempio sopra sono mostrate le misure standard per un telaio 2000 B.

- **Larghezza montante sinistro (destro):** larghezza del montante sinistro (destro). Controllare nel catalogo tecnico quali dimensioni siano permesse
- **Altezza traversino:** altezza del traversino della porta di piano. Controllare nel catalogo tecnico quali dimensioni siano permesse
- **Sistema di fissaggio (Halfen):** selezionare questa opzione se si preferisce che la porta di piano sia fissata tramite Halfen piuttosto che tasselli

**Nota:** vi preghiamo di contattare il dipartimento vendita Wittur per approvazione.

## Pulsanti di piano

Selezionare questa opzione per disegnare l'intaglio botoniera e/o l'intaglio indicatore.

Cliccare *"pulsantiera nel montante"* per attivare il menu. Le opzioni disponibili sono:

- **Destro/Sinistro:** posizione dell'intaglio botoniera (montante destro o sinistro)
- **Posizione orizzontale:** distanza orizzontale fra il centro dell'intaglio e il bordo interno del montante
- **Posizione verticale:** distanza verticale fra il centro dell'intaglio e il piano

Cliccare *"Indicatore nella traversa"* per attivare il menu corrispondente. Le opzioni disponibili sono:

- **Posizione orizzontale:** distanza orizzontale del centro dell'intaglio dal centro del TB (luce orizzontale della porta)
- **Posizione verticale:** distanza verticale del centro dell'intaglio dal TH (luce verticale della porta)



## Formato di visualizzazione e dimensioni

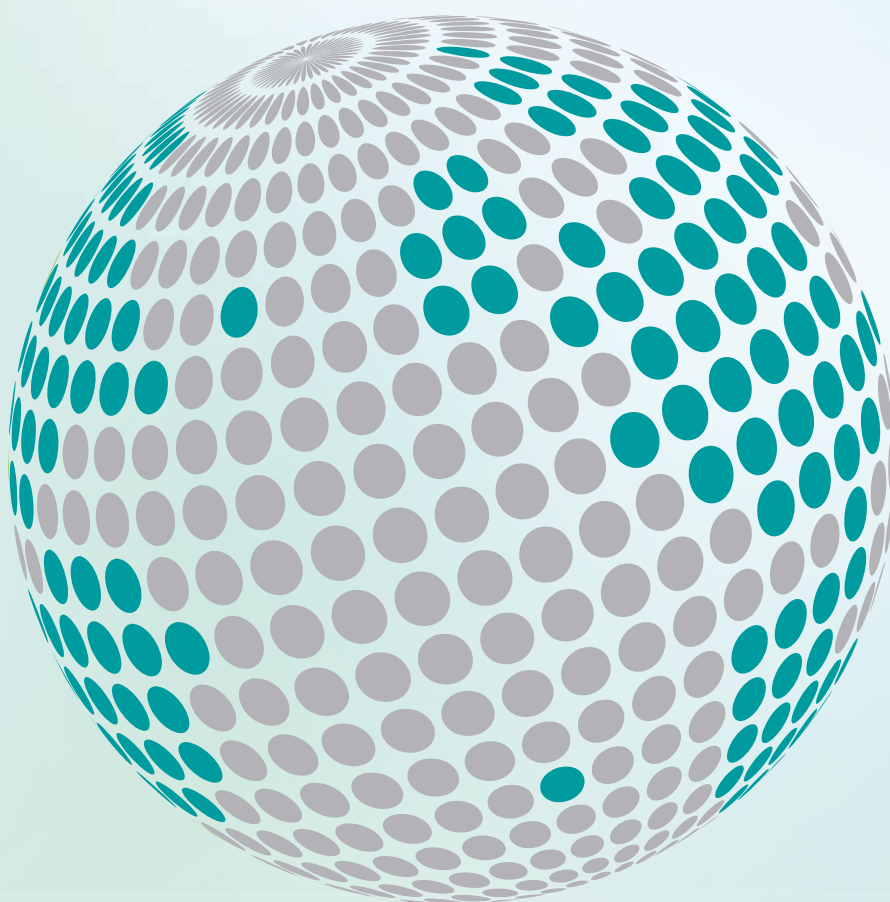
Questo menu permette di scegliere il formato di visualizzazione del disegno nella finestra del browser.

- **PDF:** controllare che Adobe Acrobat Reader sia installato sul vostro computer
- **DWF:** Design Web Format (DWF) è un formato sicuro compresso sviluppato da Autodesk per la distribuzione efficiente e la comunicazione di rich design data a chiunque debba vedere, far revisioni o stampare file di disegni
- **Scarica disegno (formato DWG):** cliccare qui per scaricare il disegno finale in formato DWG
- **Scarica Modello 3D (formato STEP):** cliccare qui per scaricare il disegno finale in formato STEP
- **Scarica Autodesk Design Review:** questo link permette di scaricare il plugin di Autodesk per mostrare i file DWF nella finestra del vostro browser
- **Dimensioni (Metrico/Imperiale):** scegliere il sistema delle unità di misura fra metrico (in mm) e Imperiale (in pollici)





**YOUR GLOBAL PARTNER FOR COMPONENTS,  
MODULES AND SYSTEMS IN THE ELEVATOR INDUSTRY**



*safety* **in** *motion*™

[www.wittur.com](http://www.wittur.com)

More information  
about Wittur Group  
available on-line.



**SELCON®**  
a WITTUR brand

**Liftmaterial**  
a WITTUR brand

**sematic®**  
a WITTUR brand