

TRANSPARENTE LÖSUNGEN FÜR EIN BESSERES AUFZUGSERLEBNIS

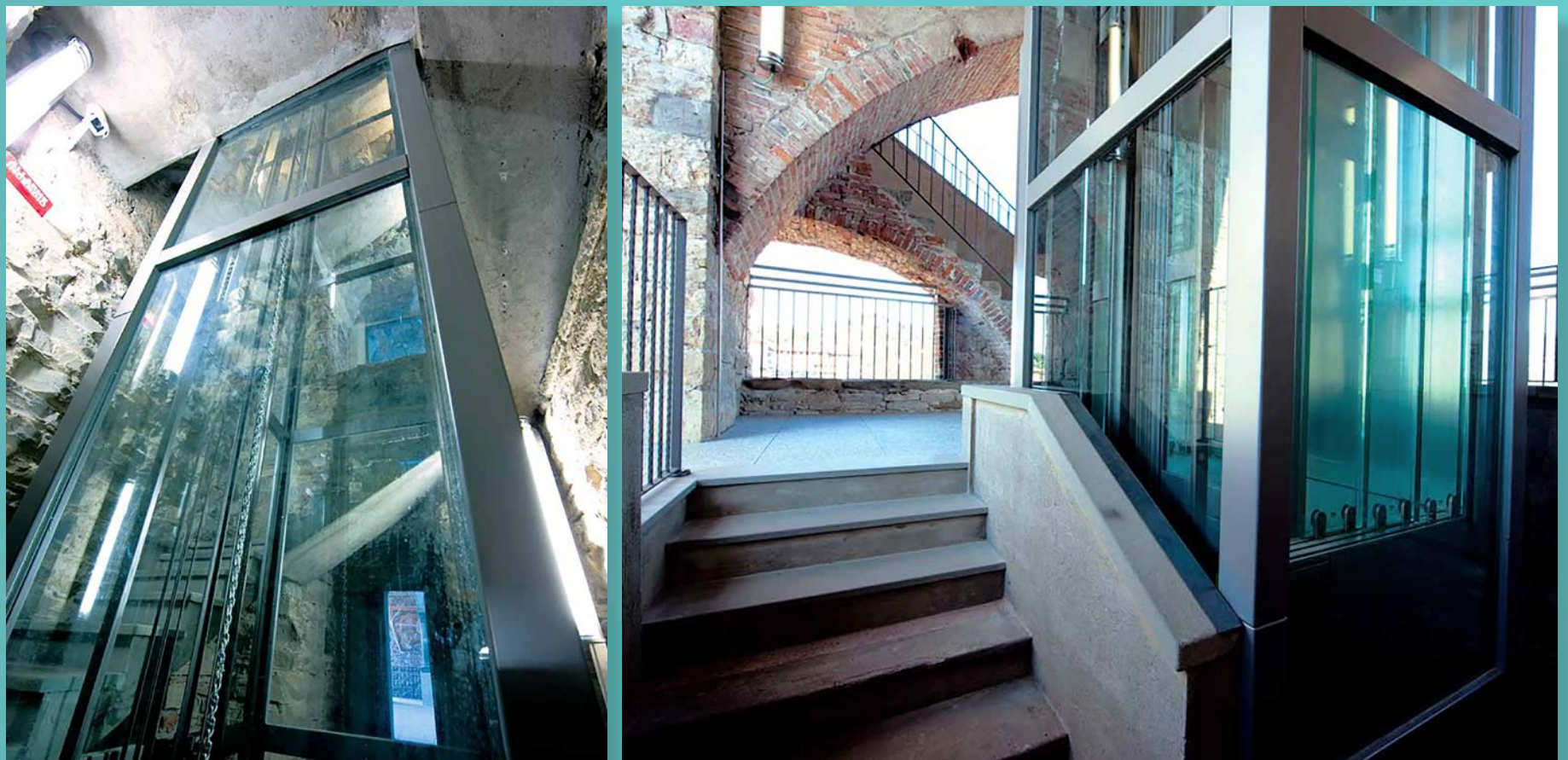
Panoramakabinen

SIE TRÄUMEN, WIR ERSCHAFFEN

Aufzugskabine für Panoramaaanwendungen

PANORAMA-AUFZÜGE

Ein Panoramaaufzug kann die Fahrgäste begeistern, indem er ihnen neue architektonische Perspektiven bietet, und die Fahrt im Aufzug zu einer Möglichkeit werden lässt, die ursprüngliche Vision des Architekten zu verstehen.



Maßgeschneidertes Design

Das Wittur-Fachwissen im Bereich der maßgeschneiderten Aufzugskomponenten steht Ihnen zur Verfügung, um die besten Lösungen für die Realisierung Ihrer Projekte zu finden, was die Wahl des Designs, der Materialien und der Komponenten betrifft.

Für spezielle Aufzugsprojekte bieten wir Panoramakabinen an, die nach internationalen Normen konstruiert sind und selbst die anspruchsvollsten Prüfanforderungen erfüllen.

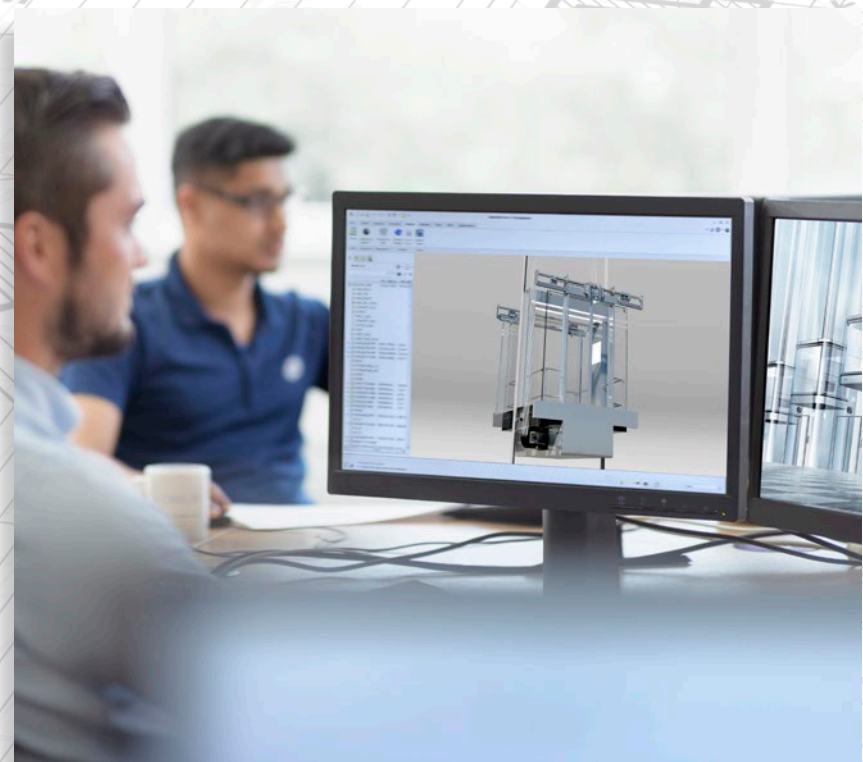


In diesem Buch werden Beispiele von Aufzugslösungen vorgestellt, bei denen das Design der **Panoramakabine** als zusätzliches Element des Gebäudekonzepts betrachtet wird.

PANORAMAKABINEN MIT WITTUR



ZUSAMMENARBEIT BEI DER
AUFZUGSKONZEPTION



3D-MODELLIERUNG IN UNSEREM
KOMPETENZZENTRUM FÜR
SPEZIALAUFZÜGE



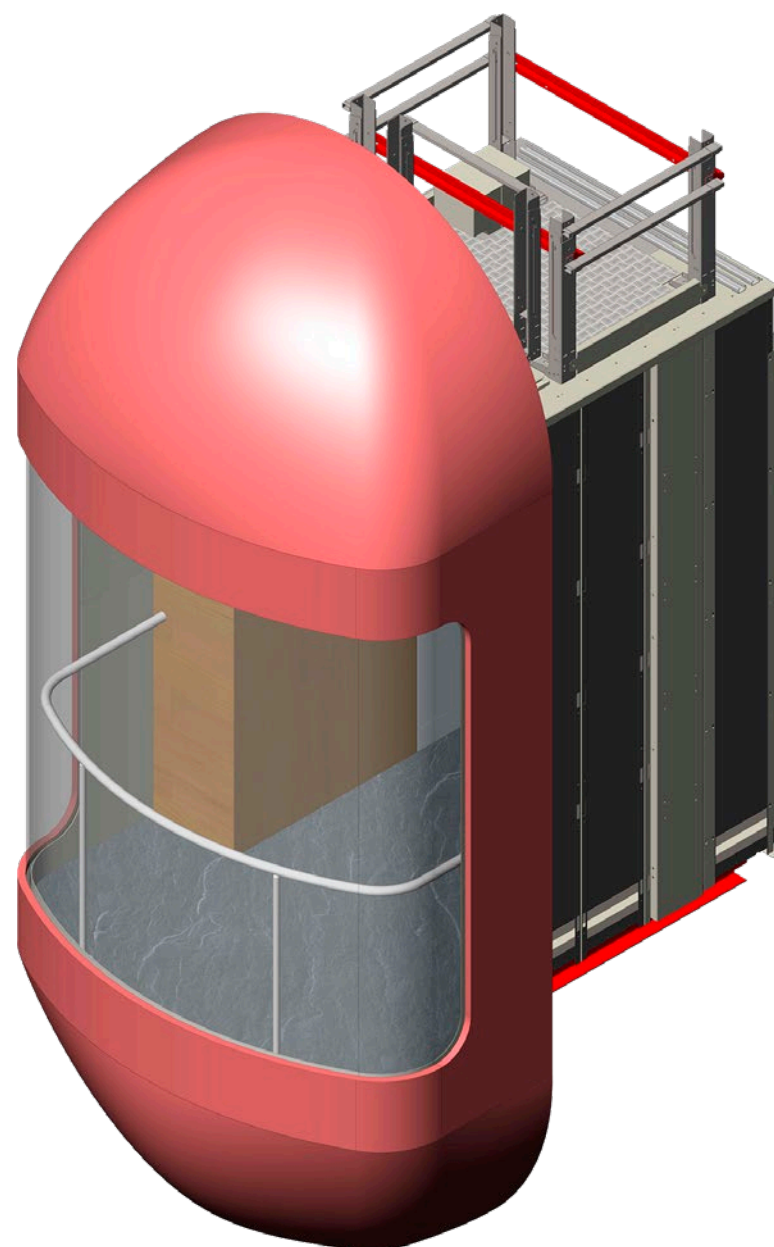
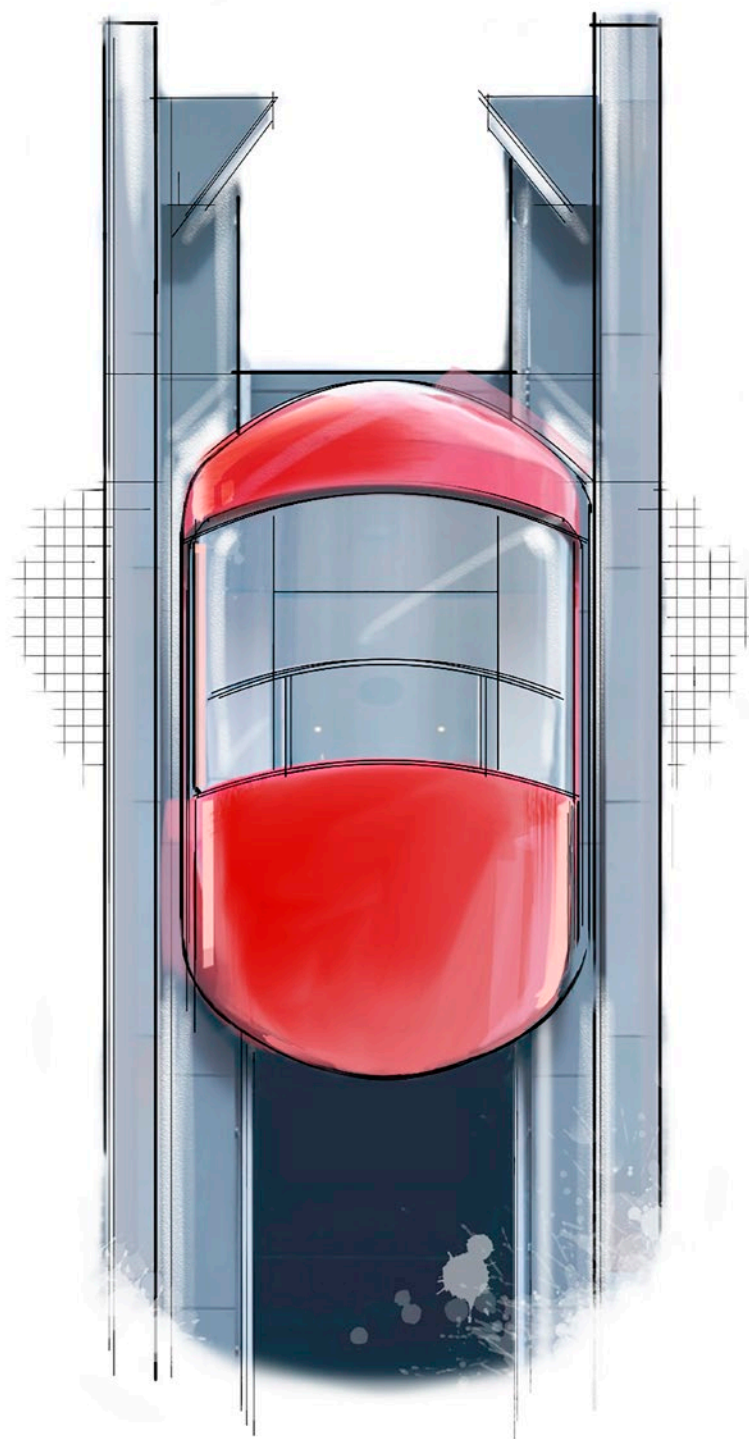
VALIDIERUNG UND KONSTRUKTION
DER KABINE IN UNSEREN WERKEN



IHR PARTNER WÄHREND DES
GESAMTEN LEBENSZYKLUS DER
KABINE

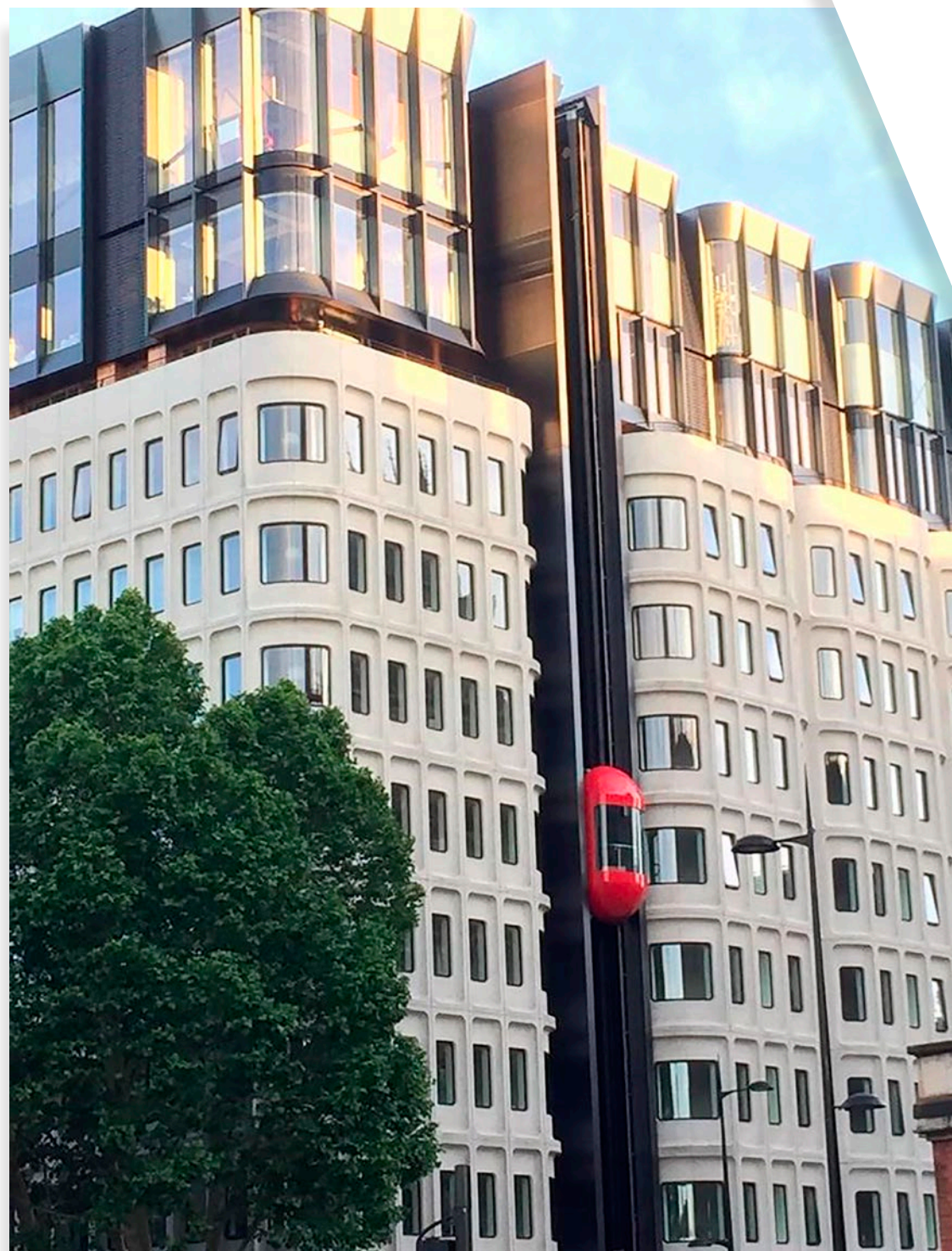
CTH PROJEKT LONDON

VEREINIGTES KÖNIGREICH



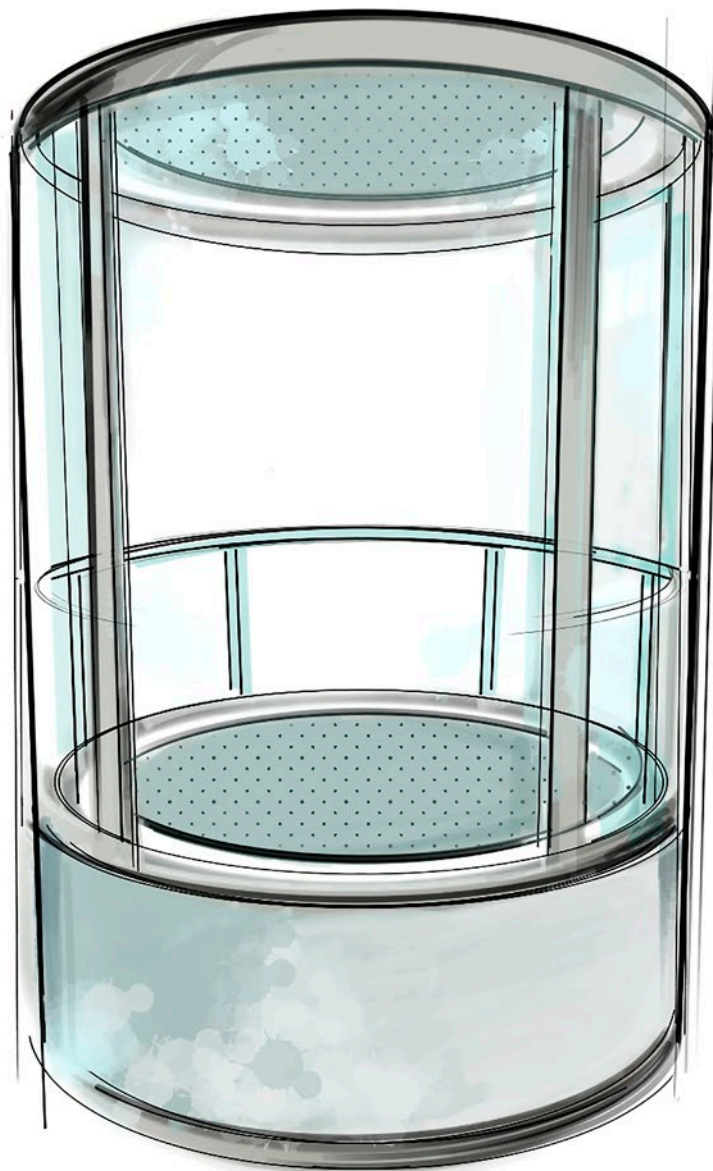


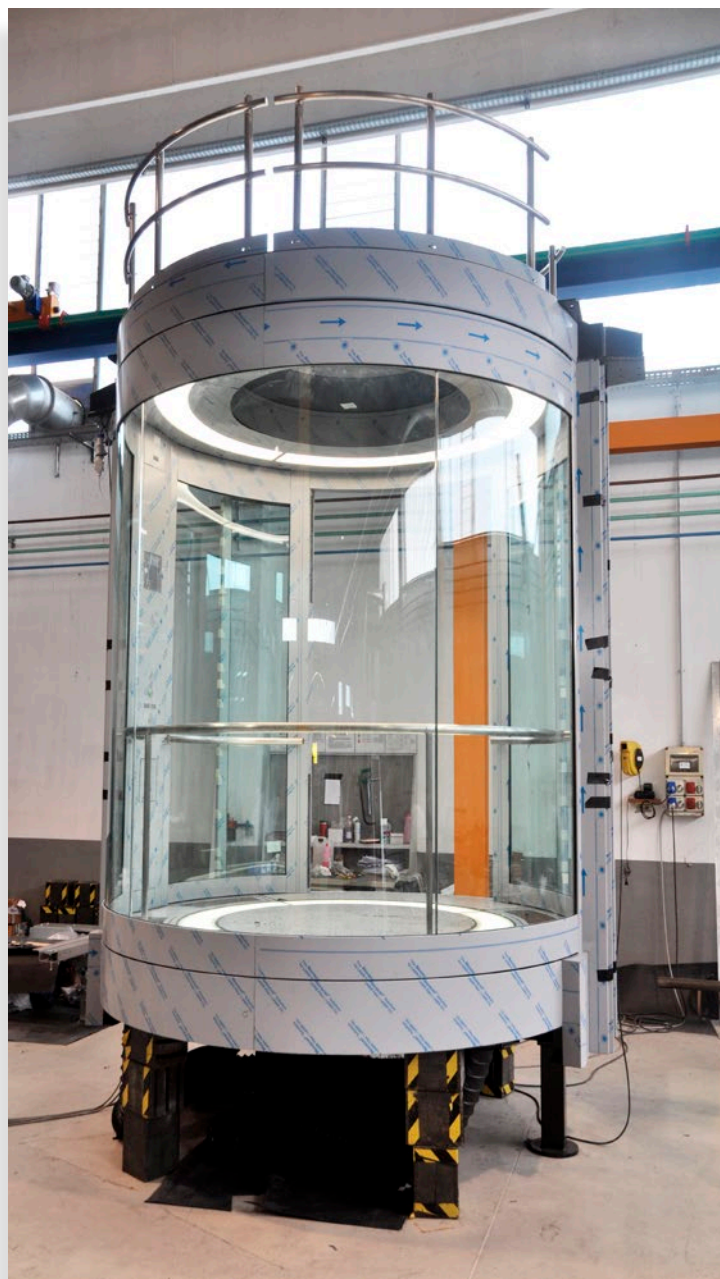
Ein auffälliger roter
Außenaufzug bringt Dynamik
in die graue Fassade
des Hotels und dient als
Blickfang.



MAHANAKHON PROJEKT

BANGKOK - THAILAND





Eine große runde Wittur-Panoramakabine dient als Zugang zu Thailands höchstem Außenbeobachtungsplatz, 314 Meter über dem Erdboden im Mahanakhon.



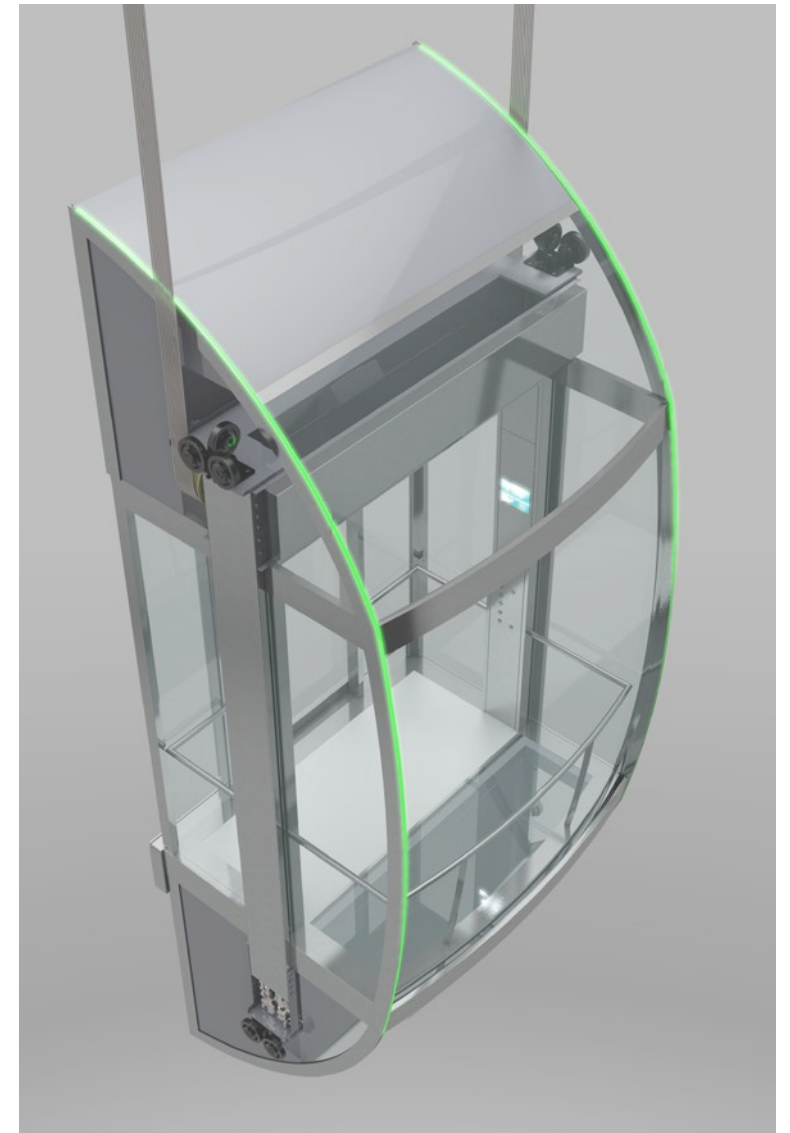
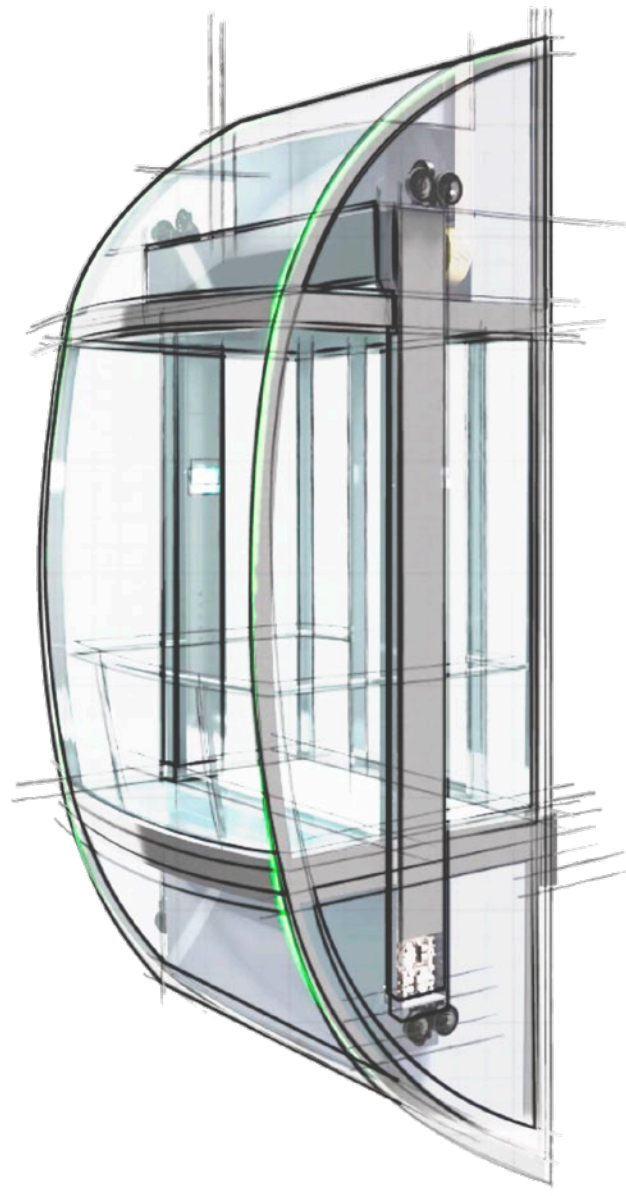
photo from <https://kingpowermahanakhon.co.th/skywalk/>

wittur.com

EXPO ASTANA

ASTANA - KASACHSTAN

Vollglas- Panoramakabinen





Einzigartiges
Aufzugskabinendesign:
ein Ausschnitt aus einer
Kugel, die dieselbe Form
hat wie das kugelförmige,
markante Gebäude der
Expo Astana

wittur.com

BAHNHOF

LIÈGE-GUILLEMIN - BELGIEN



Der runde
Panoramaaufzug folgt
dem Hauptkonzept
dieses modernen
Bahnhofs: die nahtlose
Kommunikation und
Interaktion zwischen
Innen und Außen.



PALAIS GARNIER

PARIS - FRANKREICH



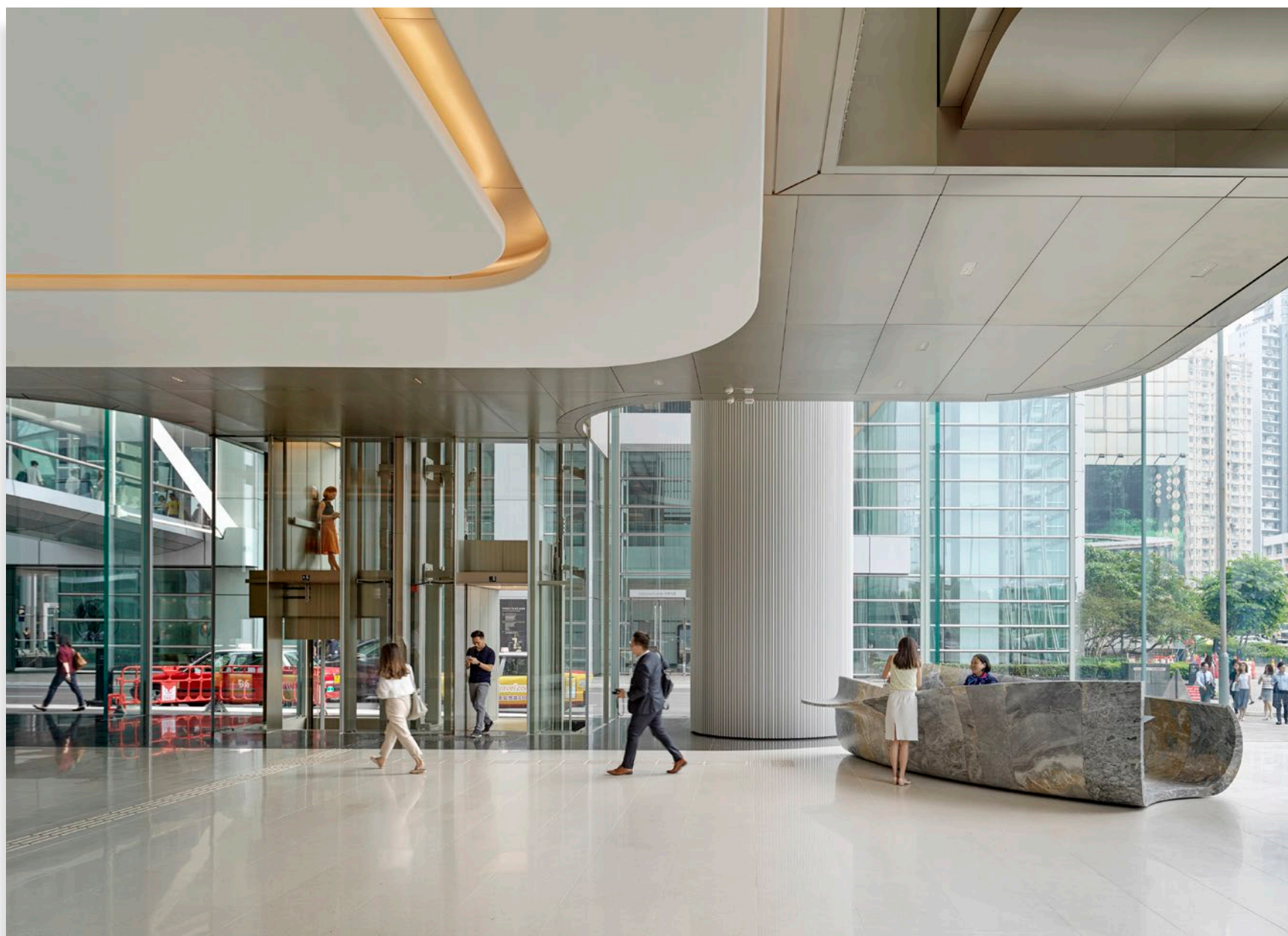


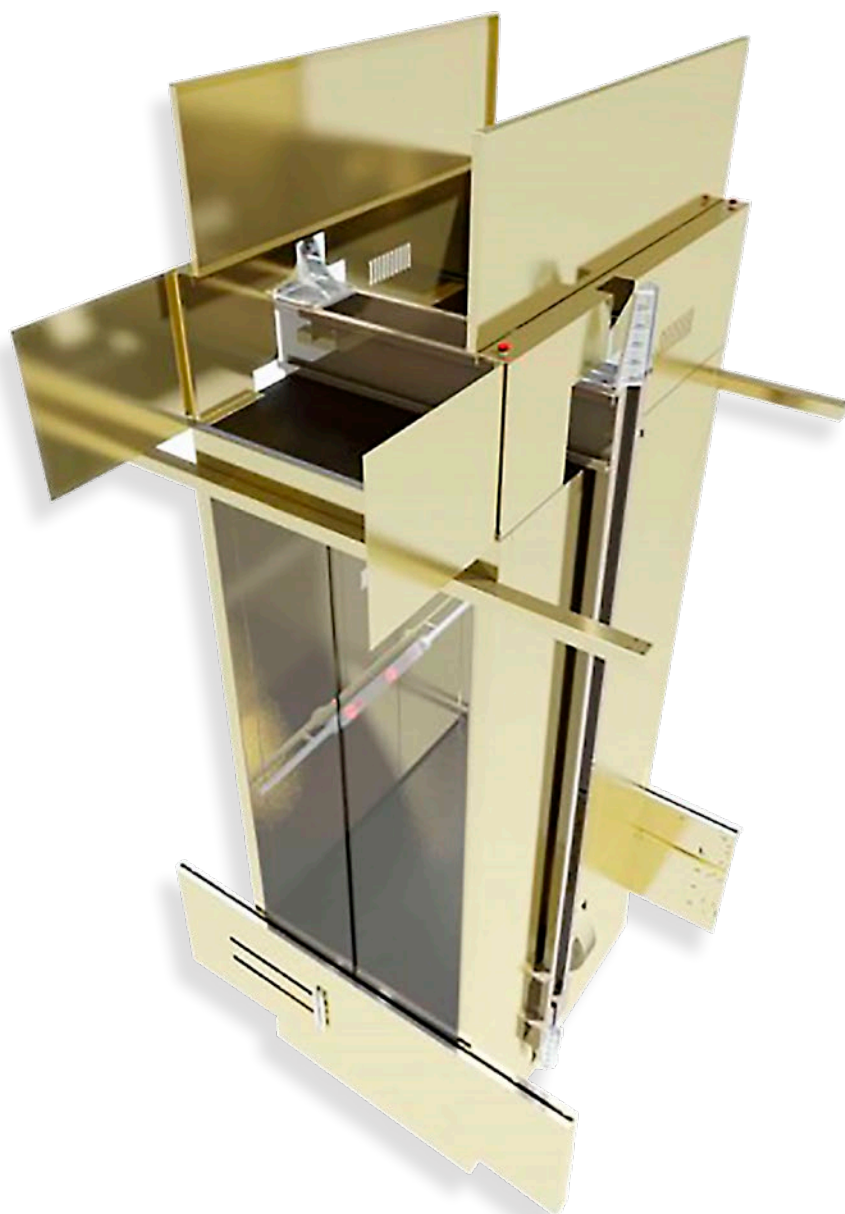
Eine hochmoderne neue Panoramakabine, die sich perfekt in den „Napoleon III“-Interieurstil des Palais Garnier einfügt und Elemente des Barock, des Klassizismus und der Renaissance kombiniert.



TAIKOO PLACE PROJEKT

HONG-KONG - CHINA





Ein Aufzug mit flachen, kubisch angeordneten Oberflächen, kombiniert mit einer Glaswand, um den Fahrgästen eine komfortable Fahrt zu ermöglichen.



INTERLIFT

AUGSBURG - DEUTSCHLAND



Eine futuristische, von der Raumfahrttechnologie inspirierte Kabine kombiniert Glas- und Spiegelelemente, um das Fahrerlebnis zu verbessern.



JEWEL T1E BRÜCKENPROJEKT

SINGAPUR - SINGAPUR

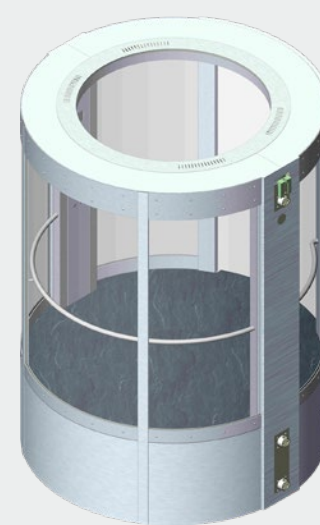
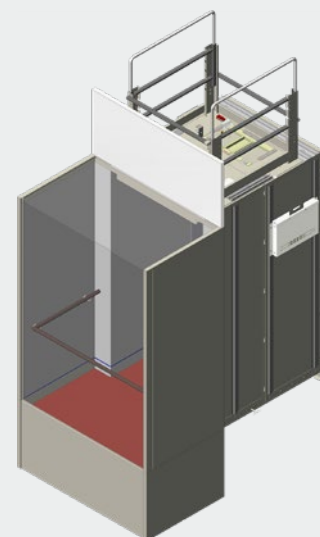
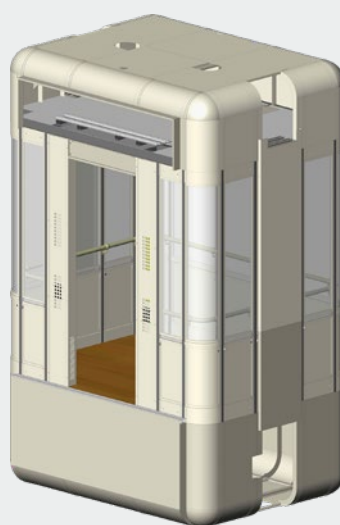
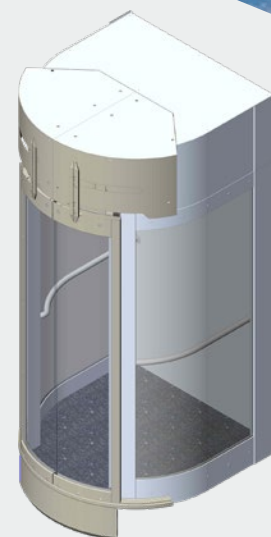
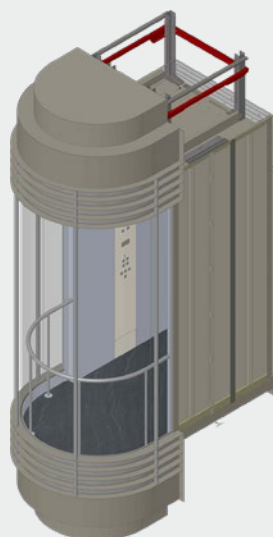
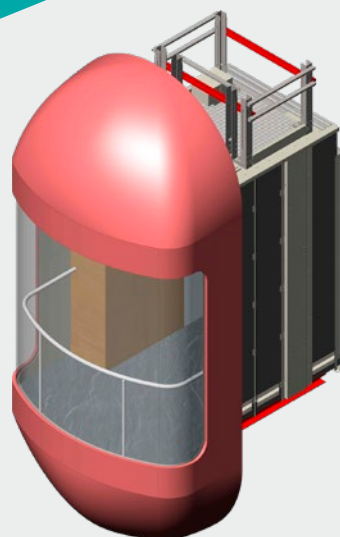


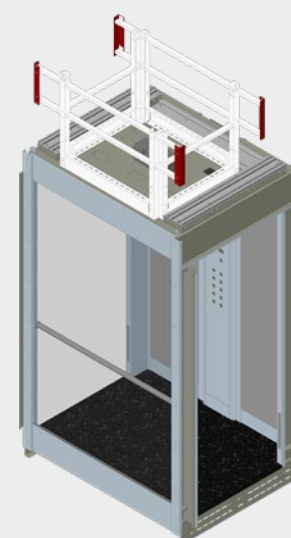
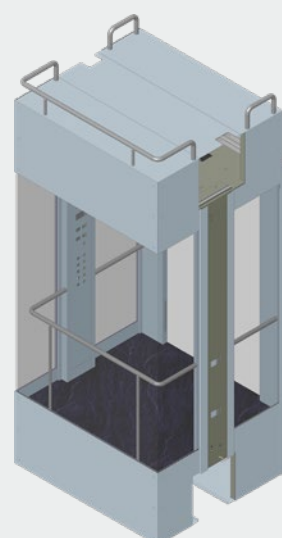
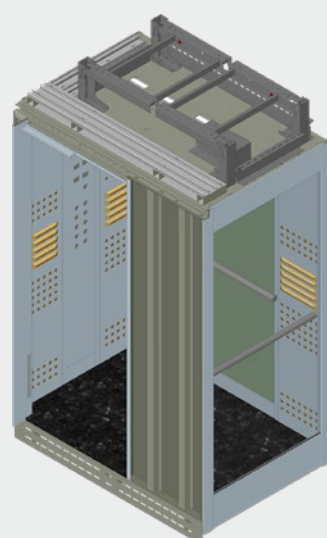
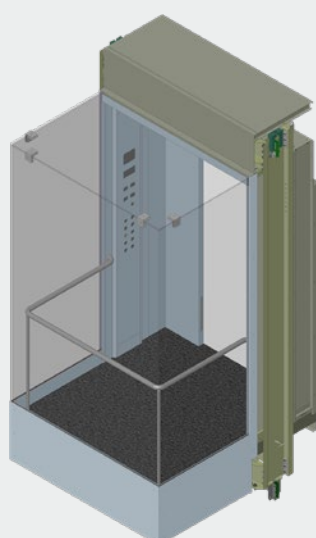
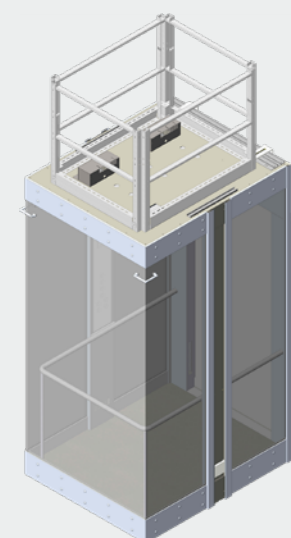
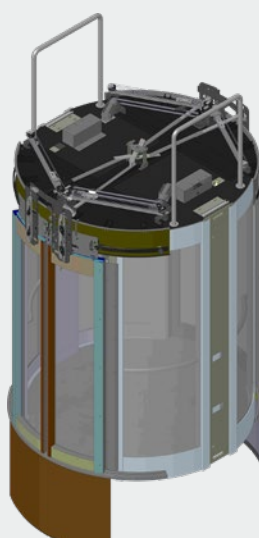
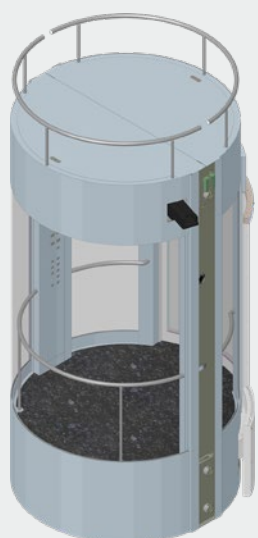
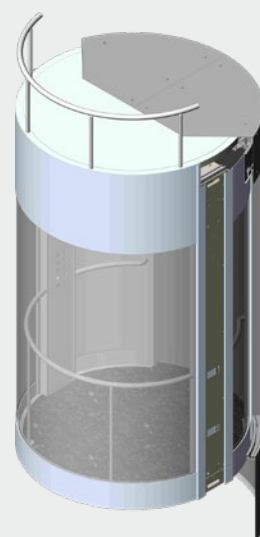
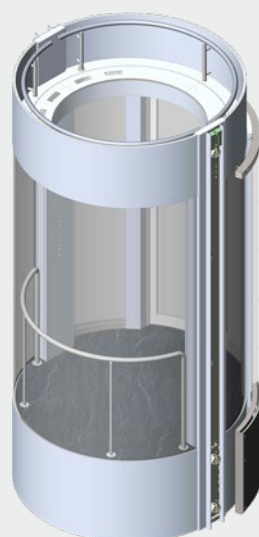
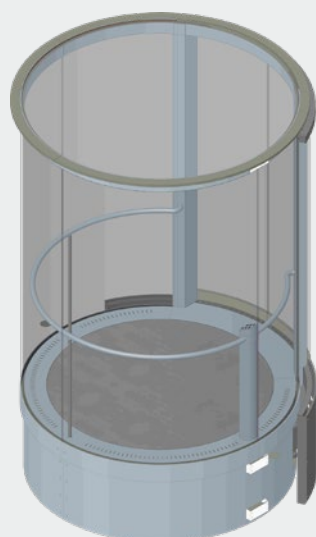
Im Herzen der Jewel-Erweiterung des Flughafens Singapur bieten große quadratische Panoramakabinen den Passagieren einen einfachen Zugang und schnelle Mobilität auf einem der am stärksten frequentierten Flughäfen der Welt.



wittur.com

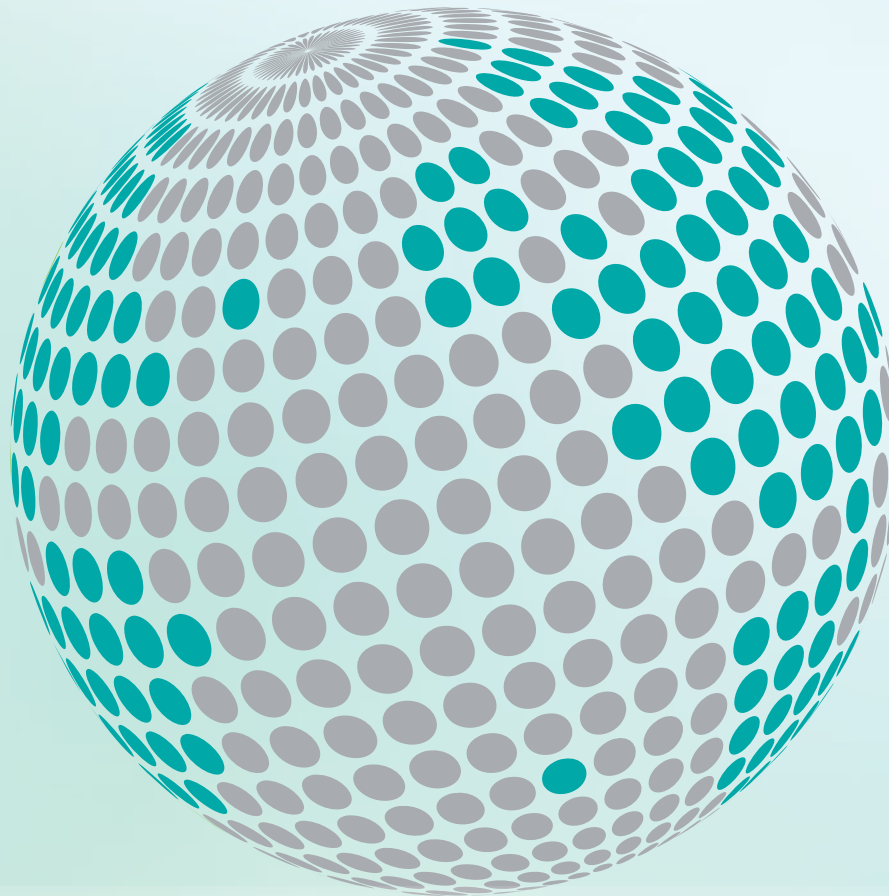
SIE TRÄUMEN, WIR ERSCHAFFEN







YOUR GLOBAL PARTNER FOR COMPONENTS, MODULES AND SYSTEMS IN THE ELEVATOR INDUSTRY



safety **in** *motion*™

wittur.com

KREDITE:

Umschlag: Foto von Ugo Visciani
<http://www.ugovisciani.com>

Seite 16: Foto von
Jonathan Leijonhufvud
©2019 Alle Rechte vorbehalten.

Weitere Informationen
über die Wittur-Gruppe
sind online verfügbar.

