



WITTUR

Grupo Wittur **Código de conducta**

| | |
|-----------|---|
| 00 | Mensaje del consejo de administración |
| 01 | Introducción |
| 02 | Nuestros valores corporativos |
| 03 | Respeto, diversidad y condiciones de trabajo equitativas |
| 04 | Entorno de trabajo saludable y seguro |
| 05 | Calidad y seguridad de los productos |
| 06 | Competencia leal |
| 07 | Antisoborno y anticorrupción |
| 08 | Regalos y atenciones |
| 09 | Conflicto de intereses |
| 10 | Control de exportación y sanciones comerciales |
| 11 | Protección de IP, conocimientos especializados y recursos de la empresa |
| 12 | Protección y seguridad de datos |
| 13 | Internet, software y correo electrónico |
| 14 | Comunicación, documentación, contabilidad e informes adecuados |
| 15 | Reglamento de firma |
| 16 | Lucha contra el blanqueo de dinero |
| 17 | Sostenibilidad y responsabilidad corporativa |
| 18 | Cómo plantear sus preocupaciones |
| 19 | Datos de contacto, ayuda e información adicional |
| 20 | Ámbito y aplicabilidad |

Estimados colegas,

Ha habido grandes cambios desde que se fundó Wittur en 1968. Por aquel entonces, Wittur trabajaba con unos cuantos productos y mercados locales. A lo largo de los años, Wittur ha ampliado continuamente su proyección internacional y su cartera global de clientes, hasta convertirse en un operador mundial con centros de producción localizados en más de 15 países.

Nuestra red de ventas mundial abarca en la actualidad más de 50 países en todos los continentes. Este

crecimiento sigue siendo sostenido. Nuestro objetivo es ser el socio de negocio global-local líder en componentes de ascensor innovadores.

Creemos que los pilares de este objetivo son nuestros valores corporativos, que siguen teniendo tanta relevancia actual como en sus orígenes.

Wittur se percibe como un socio de negocio consolidado y fiable tanto entre firmas multinacionales como clientes independientes en todo el mundo.

Hay razones sobradas para ello: no solo garantizamos calidad y excelencia, sino que además respetamos la ley

y las reglamentaciones aplicables, y demostramos nuestra integridad mediante la adopción de decisiones éticas y consecuentes dondequiera que operamos.

Para mantener esta reputación es imprescindible que cada uno de nosotros la plasmemos constantemente en nuestro comportamiento.

No siempre es fácil establecer el rumbo correcto, sobre todo en los complejos y competitivos escenarios internacionales donde actuamos hoy día.

A la hora de tomar decisiones, debemos

recordar siempre que, por muy rentable que aparente ser una operación o un negocio, nunca lo será tanto como para arriesgar la reputación de nuestro excepcional grupo.

Los miembros del consejo de administración y el equipo directivo hemos decidido introducir este Código de conducta, que ofrece directrices sobre las principales cuestiones de ética y cumplimiento, y establece los derechos y obligaciones del Grupo Wittur y de cada una de las personas que trabajamos dentro de él. Nuestro Código de conducta ratifica nuestro compromiso con la honestidad, la integridad y la confianza mutua en las relaciones que entablamos.

Por favor, lea atentamente este Código de conducta. Todos y cada uno de nosotros estamos obligados a respetar sus principios en nuestra conducta diaria.

Gracias por su apoyo.

El consejo de administración y el equipo directivo del Grupo Wittur



Mensaje del consejo de administración y el equipo directivo

Grupo Wittur - Código de conducta

00



Este Código de conducta es el pilar que sustenta el funcionamiento de nuestra empresa

En Wittur queremos que todos nosotros desempeñemos nuestra actividad con integridad, respeto y conformidad con todas las leyes, normativas y reglamentaciones externas e internas aplicables.

Este Código de conducta es el pilar que sustenta el funcionamiento de nuestra empresa. Todos los empleados, directivos y consejeros deben regirse por nuestro Código de conducta y aplicarlo tanto en la forma como en el fondo.

Nos comprometemos a practicar una cultura corporativa que fomenta activamente un comportamiento ético y respetuoso con las normas. Ello incluye expresarse sin reservas, aportar ideas de mejora y abordar con franqueza las cuestiones preocupantes.

Los gerentes y supervisores asumen especialmente la responsabilidad ética y de cumplimiento. Todos los gerentes y supervisores son responsables de:

- asegurar que quienes les informan conocen plenamente el Código de conducta con todas sus exigencias y disponen de los recursos adecuados para cumplirlas;
- dar ejemplo de cumplimiento y comportamiento ético como dirigentes y mediante sus propias acciones; y
- respaldar a todos los empleados cuando planteen preocupaciones (consulte también la sección 20).

Quienes infrinjan nuestro Código de conducta deberán asumir las consecuencias, que pueden abarcar desde medidas disciplinarias internas (incluso con despido) hasta procesos civiles o penales ante juzgados u otros organismos externos.

También queremos que nuestros colaboradores de negocio compartan los valores establecidos en nuestro Código de conducta y cumplan las leyes aplicables.



EMPODERAMOS A LAS PERSONAS Creamos equipos con alto desempeño al empoderar a las personas, desarrollando oportunidades de crecimiento personal y reconociendo tanto el esfuerzo individual como colectivo.

TENEMOS UNA CULTURA ORIENTADA A LOS PROCESOS Nuestra ventaja competitiva está orientada hacia el coste y la agilidad, mediante la elaboración de procesos seguros y ajustados, como parte de una cultura de calidad de respuesta rápida (QRQC).

NUESTRA PERSPECTIVA ES INNOVADORA Estamos en constante búsqueda de la mejora y siempre abiertos a nuevas ideas en todas las áreas de nuestro negocio, con el objetivo de agregar valor a todo lo que hacemos.

NUESTRO CLIENTE ES EL CENTRO Diseñamos de manera proactiva soluciones para satisfacer a nuestros clientes anticipándonos a sus necesidades, ofreciendo propuestas de valor añadido y creando alianzas en las que todos ganan.

GANAMOS ESTANDO JUNTOS Abarcamos diferentes bagajes y experiencias actuando globalmente como un único Wittur enfocado a la diversidad, trabajando con nuestros socios, para conseguir juntos el éxito.

INTEGRIDAD Actuamos de forma ética, demostrando siempre transparencia, profesionalidad, honestidad y respeto en todas y cada una de nuestras relaciones.

PROTEGEMOS A LAS PERSONAS Y AL MEDIO AMBIENTE Nos comprometemos con nuestros clientes y proveedores para garantizar que nuestras acciones estén protegiendo a las personas y al medio ambiente.



Nos enorgullece la diversidad de nuestra plantilla, porque es un potente motor para el éxito global de nuestra empresa

En Wittur tratamos con el mismo respeto a todos los empleados.

Nos aseguramos de que cada persona disfrute de un entorno de trabajo sin acoso. Apoyamos la diversidad racial, de género, religiosa, de nacionalidades, opiniones políticas, orientación sexual, origen social, edad y características físicas.

Wittur procura reclutar activamente, desarrollar de forma continua y retener a personas con talento de diversas procedencias y orígenes. Nos enorgullece la diversidad de nuestra plantilla, porque es un potente motor para el éxito global de nuestra empresa.

Promovemos las normas de derechos humanos, como la tolerancia cero ante la discriminación, el acoso, el trabajo infantil y forzado, y las violaciones de los derechos humanos.

En Wittur nos aseguramos de que todos nuestros empleados perciben una retribución justa y conforme con todas las normativas salariales aplicables.

Respetamos el derecho de nuestros empleados a constituir comités de empresa, unidades de negociación colectiva u otras formas de representación.

La seguridad y la salud en el trabajo son fundamentales para Wittur.

La protección de nuestros empleados es primordial. Proporcionamos un entorno de trabajo seguro a cada persona y nos comprometemos a respetar toda la legislación sobre seguridad y salud laboral.

Wittur aplica programas de seguridad eficaces, enfocados especialmente a la protección de los trabajadores, la preparación para casos de emergencia y la exposición a sustancias y materiales peligrosos.

En Wittur no transigimos ni hacemos concesiones cuando se trata de seguridad. Fomentamos una cultura corporativa para cuidarnos entre nosotros: cada empleado no solo se preocupa por su propia seguridad, sino también por la de sus compañeros.

Todos los gerentes y supervisores deben instruir y ayudar a sus empleados a cumplir sus respectivas responsabilidades de seguridad y dotarlos del equipamiento adecuado.

En Wittur está terminantemente prohibido consumir o encontrarse bajo los efectos del alcohol, las drogas u otras sustancias que puedan alterar la capacidad de los empleados para trabajar de una manera correcta y segura.

Animamos a todos los empleados a notificar explícitamente cualquier preocupación al respecto y a colaborar proactivamente con ideas para mejorar la seguridad en Wittur.



En Wittur no transigimos
ni hacemos concesiones
cuando se trata de
seguridad

La calidad y la seguridad de nuestros productos son la esencia de nuestra empresa y jamás deben sacrificarse

En Wittur estamos comprometidos con la mejora continua de nuestros productos y procesos. La calidad y la seguridad de nuestros productos son la esencia de nuestra empresa y jamás deben sacrificarse. Desarrollamos y ejecutamos todos los procesos con el máximo esmero.

Cumplimos todas las normas control de calidad que rigen nuestras funciones, no solo con todas las leyes y reglamentaciones aplicables, sino también mediante nuestros propios procesos de control internos para garantizar la seguridad y la calidad de nuestros productos.

Prestamos atención a los comentarios del cliente después de cada entrega.

Supervisamos constantemente la seguridad y la calidad de nuestros productos y mejoramos nuestros procesos y operaciones en la medida posible.



Las infracciones de las leyes antimonopolio se penalizan con graves multas y sanciones, cuyo importe puede ascender hasta el 10% del volumen de negocio total de Wittur



Nos comprometemos a ejercer una competencia libre y leal.

Todos nuestros empleados deben actuar de conformidad con las leyes antimonopolio y sobre la competencia.

Las leyes antimonopolio y sobre la competencia prohíben en particular todo tipo de acuerdos, arreglos informales o prácticas concertadas entre empresas competidoras que puedan limitar la competencia.

Las reuniones de asociaciones comerciales y otras citas sectoriales demandan especial cautela. Incluso las bromas e insinuaciones sobre temas inadecuados entrañan riesgos, porque son susceptibles a malinterpretación y difusión de información errónea.

Las infracciones de las leyes antimonopolio se penalizan con graves multas y sanciones, cuyo importe puede ascender hasta el 10% del volumen de negocio total de Wittur.

En algunas jurisdicciones, las infracciones de las leyes antimonopolio también constituyen delitos penales, con condenas de prisión para los empleados involucrados.

Además, las infracciones de las leyes antimonopolio pueden ocasionar daños importantes y perdurables a la reputación de Wittur, con el consiguiente riesgo para el futuro de la empresa.

Todos debemos asegurarnos de que en Wittur no se infringen las leyes antimonopolio.

Conseguimos contratos gracias a la calidad de nuestros productos y servicios

Wittur no tolera ningún tipo de soborno ni corrupción.

En Wittur conseguimos contratos gracias a la calidad de nuestros productos y servicios, no sobornando a quienes toman las decisiones para posibles clientes.

Ejercemos nuestras actividades comerciales de conformidad con todas las leyes antisoborno y anticorrupción aplicables.

Así mismo, nos cercioramos de que mantenemos relaciones únicamente con

colaboradores de negocio que comparten este principio.

Está prohibido dar dinero a representantes estatales y funcionarios públicos nacionales o extranjeros con el objeto de acelerar o facilitar la ejecución de medidas gubernamentales (“pagos de facilitación”).





Los regalos e invitaciones que realizamos y recibimos deben ser apropiados en cuanto a frecuencia, carácter y valor, además de acordes con las costumbres locales

Los regalos e invitaciones (por ejemplo, a cenar o almorzar) pueden contribuir a generar confianza y mejorar las relaciones comerciales. Hay países donde constituyen elementos integrantes de las prácticas de negocio habituales.

Los regalos e invitaciones que realizamos y recibimos deben ser apropiados en cuanto a frecuencia, carácter y valor, además de acordes con las costumbres locales.

En cualquier caso, nosotros no ofrecemos regalos ni invitaciones a representantes de posibles clientes ni colaboradores de negocio, cuyas decisiones podrían parecer condicionadas de manera improcedente.

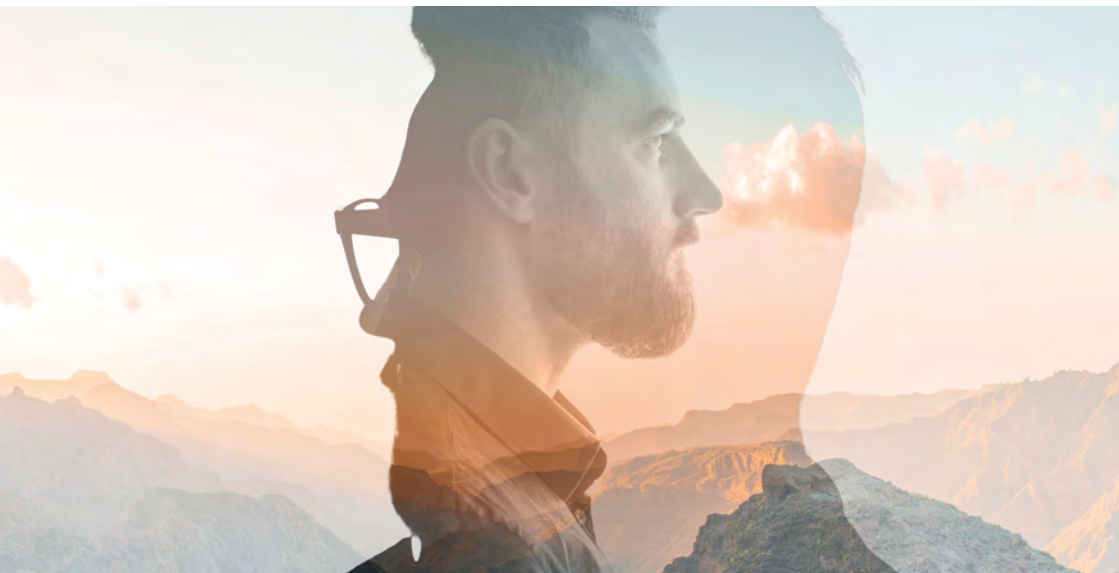
El riesgo de improcedencia es especialmente elevado cuando intervienen representantes estatales o funcionarios públicos

Nunca ofrecemos regalos ni invitaciones a representantes

estatales o funcionarios públicos.

Tampoco permitimos que nuestros empleados, directivos ni consejeros acepten regalos o invitaciones de proveedores u otros colaboradores de negocio, que podrían parecer influir de forma improcedente en nuestras decisiones.

Jamás ofrecemos ni aceptamos pagos en efectivo o equivalentes de efectivo, como cheques.



En Wittur tomamos las decisiones comerciales que más benefician a nuestra empresa

En Wittur tomamos las decisiones comerciales que más benefician a nuestra empresa.

Al adoptar decisiones para Wittur se debe prescindir de los intereses personales y de familiares y allegados.

Por consiguiente, evitamos todas las interacciones con proveedores y otros colaboradores de negocio que entren o parezcan entrar en conflicto con nuestra obligación de actuar en el mejor interés de Wittur.

Ello puede ocurrir sobre todo si existen vínculos familiares, personales o económicos con un proveedor, cliente u otro colaborador de negocio.

Todo empleado de Wittur debe notificar cualquier posible conflicto de intereses a su respectivo gerente o supervisor, quien a continuación deberá tomar la decisión adecuada.

El incumplimiento de las restricciones al comercio y la exportación puede acarrear importantes sanciones civiles y penales, tanto para Wittur como para las personas implicadas

Como empresa global, Wittur exporta e importa productos en todo el planeta. Consideramos indispensable cumplir las distintas reglamentaciones y legislaciones nacionales e internacionales para el control de las exportaciones e importaciones.

Hemos de respetar especialmente los embargos y regímenes de sanciones comerciales y económicas contra determinados países, compañías o individuos, así como las prohibiciones de ciertos tipos de exportaciones e importaciones.

También debemos ejercer un control certero sobre nuestros colaboradores de negocio, en tanto que sus acciones pueden ser atribuidas a Wittur. Ello afecta en particular a nuestros clientes e intermediarios comerciales.

El incumplimiento de las restricciones al comercio y la exportación puede acarrear importantes sanciones civiles y penales, tanto para Wittur como para las personas implicadas. Debemos garantizar la conformidad global de nuestras actividades de importación y exportación.



Los conocimientos técnicos y especializados de Wittur son cruciales para nuestro éxito a largo plazo

La propiedad intelectual de Wittur constituye una ventaja competitiva y debe protegerse frente al acceso no autorizado por parte de terceros. También debemos asegurarnos internamente de que solo las personas autorizadas pueden disponer y acceder a la información confidencial y reservada, como las normas sujetas a copyright.

Protegemos todo lo valioso que Wittur posee, le proporciona beneficios o utiliza, en especial equipos, materias primas, productos e instalaciones de producción (activos).

Nos aseguramos de que no se robe, deteriore, utilice indebidamente o destruya de forma impropia ninguno de estos activos, incluidos los desechos. Empleamos los recursos de la empresa únicamente con fines de negocio, no para objetivos personales.

Nuestra empresa y cada uno de nosotros debemos cumplir todas las leyes aplicables sobre privacidad y protección de datos.

Bajo ningún concepto se puede compartir o divulgar ningún tipo de información personal sin la debida autorización, especialmente si concierne a empleados, clientes o proveedores.

Los datos relacionados con nuestro negocio y nuestros procesos son propiedad de Wittur.



**Protección de IP,
conocimientos especializados
y recursos de la empresa** _____ **11**

**Protección y
seguridad de datos** _____ **12**



Wittur proporciona una cuenta de correo electrónico y acceso a Internet que solo deben utilizarse con fines comerciales. Solo se permite el uso privado en virtud de una política oficial de TI.

No se permite instalar software privado en los equipos de Wittur, ni instalar software de Wittur en ordenadores privados, salvo que se cuente con autorización escrita del CIO.

Siempre debe mantenerse una correspondencia profesional y correcta.

Wittur mantiene una comunicación abierta y honesta con los empleados, los clientes, los accionistas, los colaboradores de negocio y las autoridades públicas

En todas nuestras actividades de negocio deben imperar informes y documentación contable correctos, completos y adecuados.

Todas las transacciones comerciales, documentos fundamentales, registros de datos y demás información se deben procesar, almacenar y conservar de acuerdo con las exigencias legales y las directrices internas.

No hacemos uso de las marcas comerciales de nuestros clientes ni publicamos las colaboraciones con nuestros clientes sin su previo consentimiento expreso por escrito.



Las acciones jurídicamente vinculantes en nombre de nuestra empresa deben ser documentados adecuadamente y firmados siempre por dos personas autorizadas

Los acuerdos contractuales, las comunicaciones oficiales y otras acciones jurídicamente vinculantes en nombre de nuestra empresa deben ser documentados adecuadamente y firmados siempre por dos personas autorizadas (principio de supervisión de dos personas).

Debemos asegurarnos de tomar decisiones debidamente informadas. Wittur espera que sus empleados se impliquen proactivamente y confluyan con colegas, gerentes y otros departamentos siempre que ello sea necesario, sensato o pueda aportar una perspectiva añadida útil.

Cada persona debe respetar nuestras pautas de autorización y nuestros procesos de aprobación internos.

Wittur cumple todas las reglamentaciones y legislaciones nacionales e internacionales para evitar el blanqueo de dinero y la financiación del terrorismo

Nos comprometemos a tratar únicamente con colaboradores de negocio que realizan actividades legítimas y utilizan recursos de financiación legales. Wittur no debe utilizarse indebidamente para fines de blanqueo de dinero.

Wittur efectúa los pagos normalmente a través del sistema bancario estándar.

Solo se permite pagar en efectivo importes bajos para los que no es habitual ni práctico pagar mediante cheque o transferencia bancaria, como sellos, taxis o servicios de mensajería. En todos los demás casos, la realización o aceptación de pagos en efectivo solo es admisible en circunstancias excepcionales y requiere aprobación previa:

- de la dirección local para importes inferiores a 2000 EUR (o el equivalente en la moneda local) y,
- adicionalmente, del consejo de administración de Wittur Holding GmbH para importes de 2000 EUR o más (o el equivalente en la moneda local).

Si alberga sospechas de irregularidades o dudas sobre la identidad de un socio contractual, póngase en contacto con el departamento de cumplimiento.

Desde Wittur contribuimos activamente a la comunidad, la economía y el entorno donde vivimos y trabajamos

Para ello ejercemos una actividad comercial equitativa y próspera en más 25 lugares de todo el mundo. Si procede, también realizamos labores de patrocinio y donaciones benéficas.

No obstante, la improcedencia o el exceso de patrocinio y actividades benéficas podrían interpretarse como una forma de soborno o corrupción y, en consecuencia, perjudicar seriamente a Wittur y a las personas involucradas. Por consiguiente, solo se pueden efectuar donaciones benéficas y patrocinio corporativo conforme a los procesos de aprobación aplicables. Para evitar hasta el más leve resquicio de soborno o corrupción, en general limitamos nuestras actividades benéficas a los donativos en especie y nos abstenemos de donar dinero.

Son inadmisibles las contribuciones financieras a los partidos políticos, a sus integrantes y a sus candidatos.



Wittur se preocupa por el medio ambiente.

Estamos comprometidos con la protección medioambiental y la limitación del consumo de recursos naturales mediante un diseño óptimo de nuestros productos y procesos.

Siempre cumplimos las normas medioambientales, las leyes y los requisitos normativos aplicables.

En nuestras instalaciones de producción nos esforzamos todo lo posible por reducir al mínimo el uso de energía, materias primas y otros recursos.

Le animamos a notificar las situaciones que puedan infringir este Código de conducta

Puede plantear sus preocupaciones a su gerente o supervisor, al jefe de su gerente o supervisor, al departamento de recursos humanos o a nuestro departamento de cumplimiento, según lo considere útil o procedente en cada caso.

Para denunciar presuntas infracciones, le pedimos que nos informe a través de un canal de denuncia que se ha establecido para este fin. Se puede acceder a él a través del siguiente enlace: <https://www.bkms-system.com/bkwebanon/report/clientInfo?cin=7LUpPY&c=-1&language=eng>

El sistema BKMS de alta seguridad (abreviatura de: Business Keeper Monitoring System) está certificado de acuerdo con la ley europea de protección de datos y no permite el acceso a los datos de los sistemas, lo que es confirmado por organismos independientes a través de auditorías y certificaciones periódicas.

Wittur se compromete a investigar todas las notificaciones de infracción de este Código de conducta. Para facilitar este proceso, todos los empleados, gerentes y supervisores de Wittur deben colaborar honestamente y sin reservas durante las investigaciones relacionadas con posibles comportamientos ilegítimos o no éticos.

Nadie que recabe consejo, plantee alguna preocupación, notifique conductas improcedentes o proporcione información durante una investigación ha de temer consecuencias personales o profesionales por ello.

Wittur no tolera ningún tipo de represalias contra quienes contribuyen de buena fe a nuestros esfuerzos de cumplimiento. En caso de que se produjeran represalias contra empleados que hayan informado, Wittur aplicará medidas disciplinarias a quienes proceda, con acciones que pueden incluir el despido.



Nuestro Código de conducta es vinculante para todos los empleados, directivos y consejeros de Wittur en todo el mundo

Si se enfrenta a una situación para la que no hay directrices en nuestro Código de conducta, las preguntas siguientes pueden ayudarle a tomar una decisión adecuada:

- **¿La situación incluye una acción que le parece ilegal, no ética o injusta?**
- **¿La situación pondría en evidencia a Wittur o dañaría la reputación de Wittur si saliera a la luz pública?**
- **¿Le resultaría incómodo comentar la situación con su familia o sus amistades?**

Si una de estas preguntas puede responderse con un “Sí”, también es de interés para Wittur conocerla. Si tiene dudas sobre cómo actuar en un caso específico o sobre este documento, póngase en contacto con el departamento de cumplimiento de Wittur en compliance@wittur.com



Nuestro Código de conducta es vinculante para todos los empleados, directivos y consejeros de Wittur en todo el mundo.

Algunos aspectos de este Código de conducta se complementan con las directrices y políticas de Wittur que cubren los temas relevantes en mayor profundidad. En caso de discrepancia entre este Código de conducta y otras directrices de Wittur, prevalecerá el Código de conducta.

Cuando la legislación local contenga normas diferentes o más específicas, deberá respetarse dicha legislación local sin excepción alguna.

El consejo de administración de cada empresa del grupo Wittur tiene instrucciones y está obligado a aplicar este Código de conducta en dicha empresa de una manera válida, eficiente y sostenible.



Wittur Group - Código de conducta
Versión 03 - Noviembre 2023

Publicado por Grupo Wittur
de **Wittur Holding GmbH**
Rohrbachstr. 26-30
85259 Wiedenzhausen
Phone +49 (0)8134-18-0
www.wittur.com