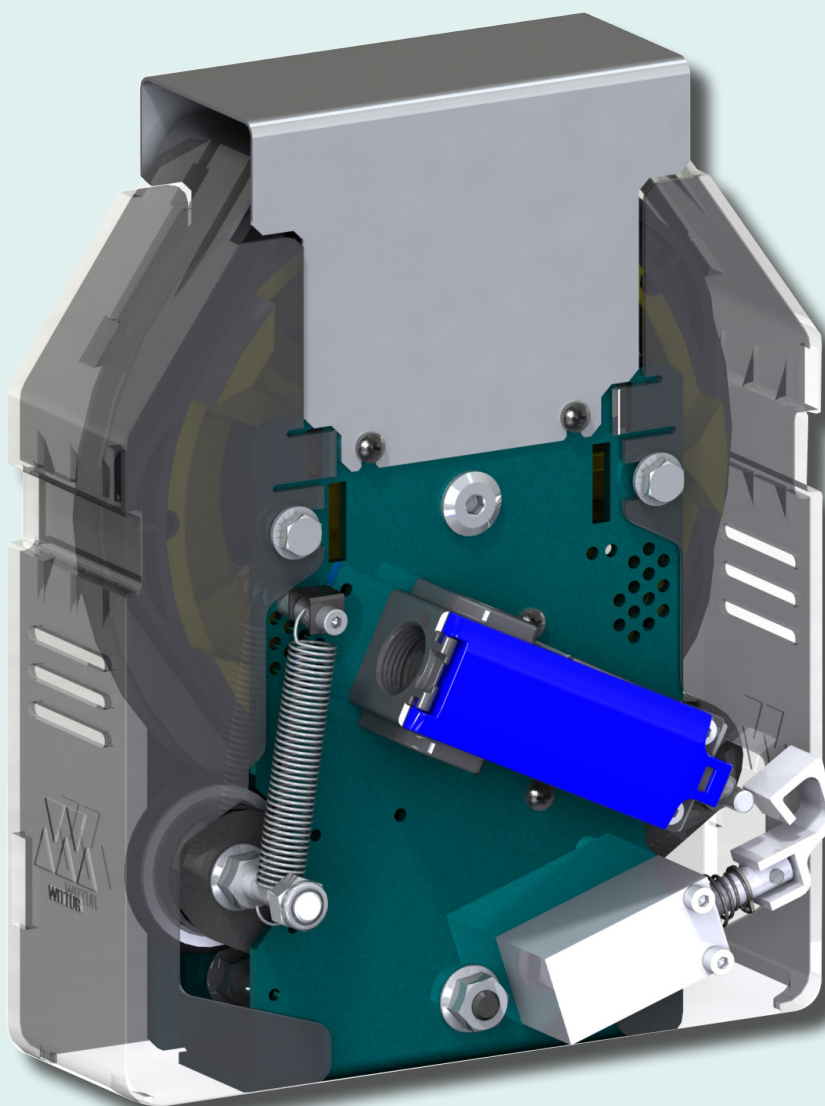


OL20

LIMITADOR DE VELOCIDAD PARA ASCENSORES
CON CUARTO DE MÁQUINAS (MR)
Y SIN CUARTO DE MÁQUINAS (MRL)



CARACTERÍSTICAS

Diseño estandarizado para ambas versiones MR y MRL

Cumplimiento de normativas EN 81-20 / UKCA

Tecnología de enclavamiento sencilla y fiable

Diseño compacto con polea de 180 mm

Control de calidad del 100% de las unidades en fábrica

Adecuado para nuevas instalaciones y modernizaciones

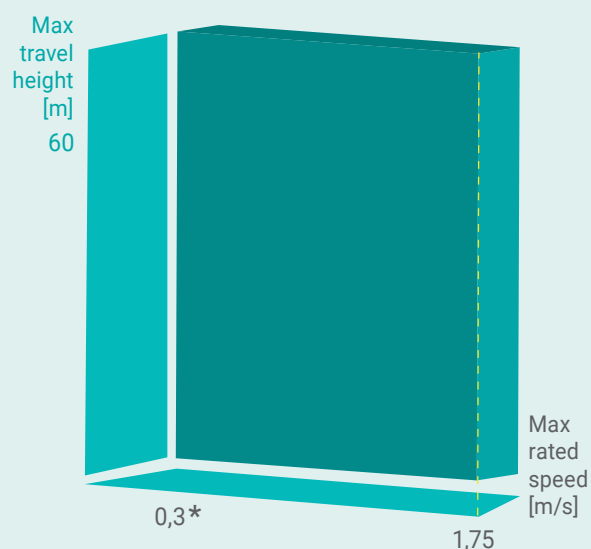
Opcional: Soportes y fijaciones para MR o MRL

Dispositivo compatible de peso tensor con muelles (opcional)

Cumplimiento de los requisitos sísmicos según EN81-77

FICHA TÉCNICA

Función	MR	MRL
Aplicación	Cabina y Contrapeso	
Normas/Certificación	EN 81-1/20/50	
Activación (dirección de disparo)	Unidireccional	
Mano	Izquierda/Derecha	
Montaje	Apoyado	Sujeto a guía
Velocidad nominal [m/s]	de 0,3 hasta 1,75 m/s	
Polea de diámetro [mm]	180	
Diámetro del cable [mm]	6	
Altura máx. de recorrido [m]	60	
Fuerza de tracción en cable [N]	≥300	
Rearme	Manual	Remoto
Disparo remoto	NO	SÍ



(*) Velocidad nominal de 0,15 m/s posible (directiva de máquinas)

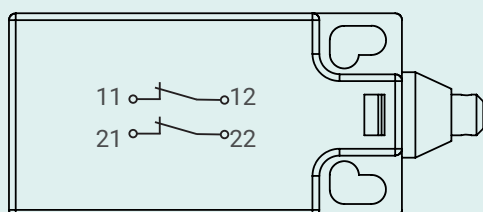
Versión MR

Versión de rearme manual, dedicada a la aplicación en cuarto de máquinas.

Cableado NO incluido en la entrega (dependiente de cliente)

Contacto de seguridad (IP65 - Mínimo)

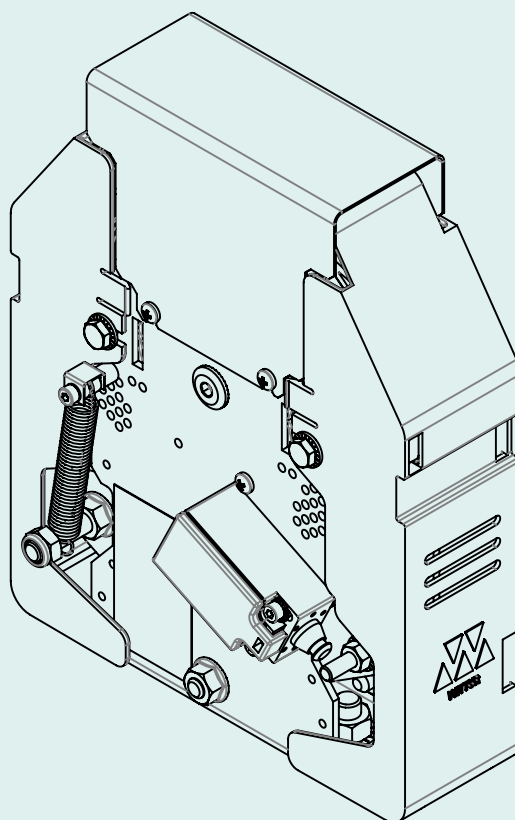
Dos contactos NC 11/12 & 21/22



Para velocidades > 1 m/s: Precorte suministrado.

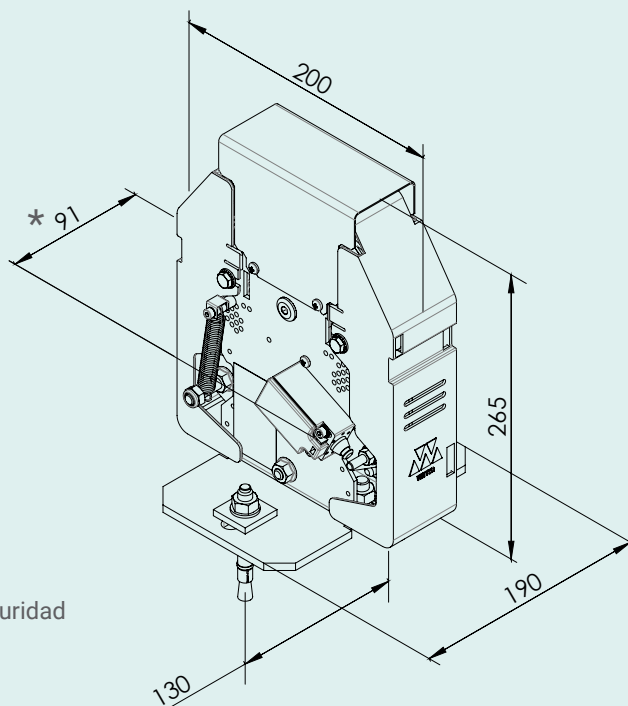
Para velocidades ≤ 1 m/s: Precorte NO suministrado.

Precorte (EN 81-20/5.6.2): Parada de la máquina del ascensor mediante la apertura del contacto de seguridad antes de que la cabina alcance la velocidad de disparo del limitador.



OPCIONAL

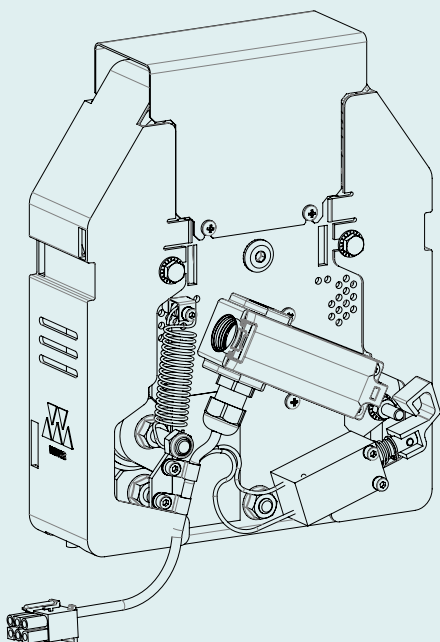
- Base para suelo
- Anclajes HSA M10x90



(*) Anchura total incluyendo contacto de seguridad

VERSIÓN MRL

Versión con control remoto para aplicaciones sin cuarto de máquinas.



Cableado incluido en la entrega, que contiene

- Cable corto de 6 pines (400 mm) terminado en conector macho MOLEX 3191-6R1

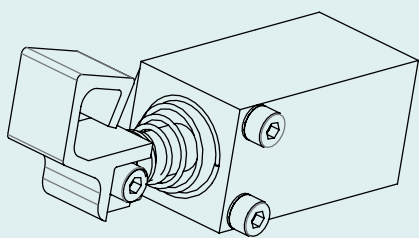
1	2	3	4	5	6
11	12	Iman	Iman	21	22

- Conector hembra adicional de 6 clavijas para una conexión rápida en campo
- Elemento de protección PTC incluido para evitar que los imanes sufran daños eléctricos

Imán de disparo remoto (IP54):

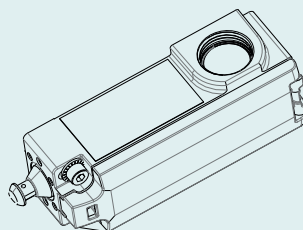
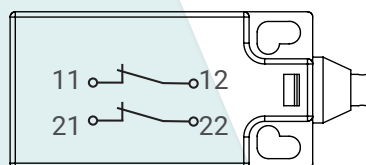
Alimentación del imán

- Tensión: 24VDC +/-15% (2,2A)
- Ciclo de trabajo 5%; tmáx: 5 seg



Contacto de seguridad + imán de rearme (IP65):

- Precorte para todas las velocidades
- Dos contactos NC 11/12 y 21/22



Alimentación del imán

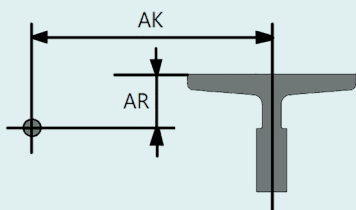
- Tensión: 24VDC +/-15% (2,2A)
- Ciclo de trabajo: 3%; tmáx: 2 seg

Precorte (EN 81-20/5.6.2): Parada de la máquina del ascensor mediante la apertura del contacto de seguridad antes de que la cabina alcance la velocidad de disparo del limitador.

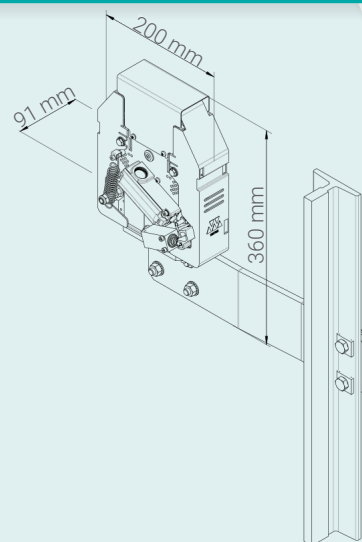
OPCIONAL:

Base de guía:

- Posibilidad de 2 distancias del punto de anclaje diferentes



AK / AR	MRL Standing
165 / 25-38	✓
165 / 39-52	✓

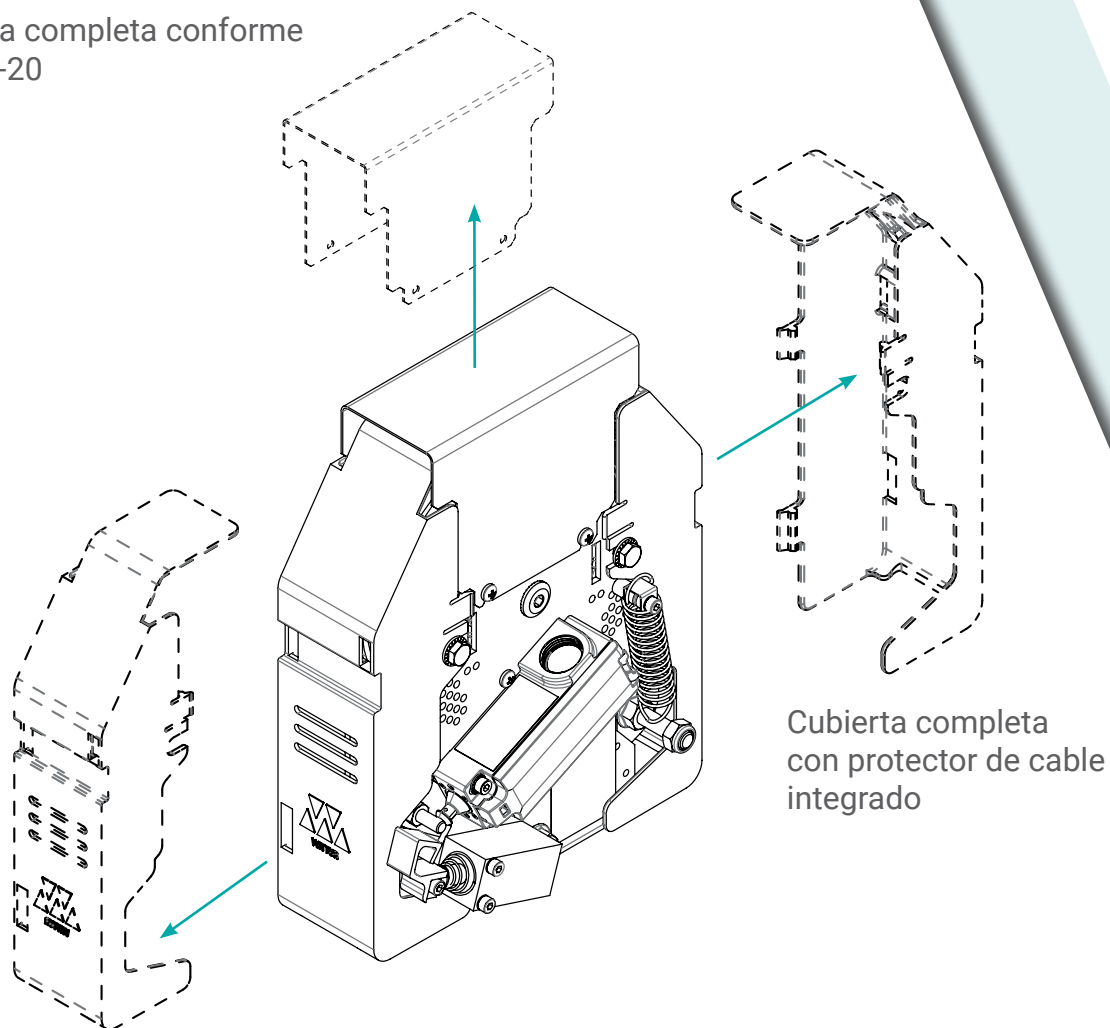


Fijación para soporte a guía

- Arandelas cuadradas perfiles en U + tornillos M12x40 + arandelas y tuercas M12

CUBIERTA COMPLETA

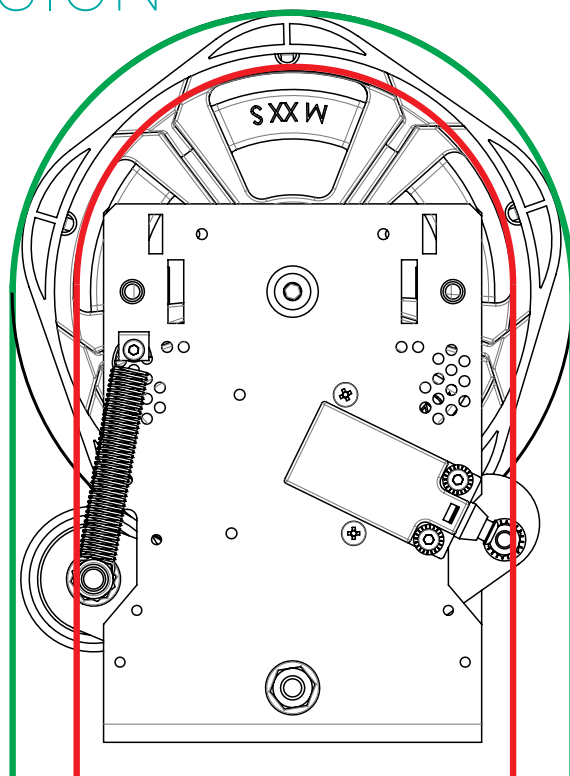
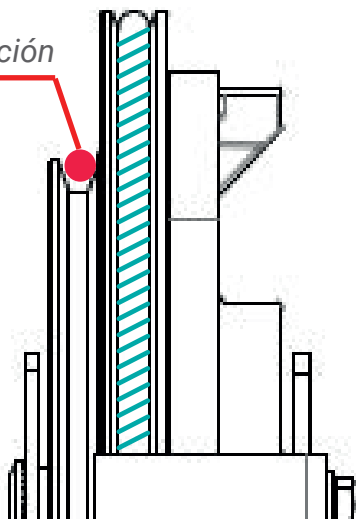
Cubierta completa conforme
a EN81-20



GARGANTA DE INSTALACIÓN

Reducción de la velocidad de disparo para
pruebas / instalación
(velocidad de disparo reducida al 70% de la
velocidad nominal)

Garganta de instalación





WITTUR

YOUR GLOBAL PARTNER FOR COMPONENTS,
MODULES AND SYSTEMS IN THE ELEVATOR INDUSTRY



WITTUR.COM



OL20 on
wittur.com



ADVANCING THE ELEVATOR INDUSTRY®

Subject to change without notice!

OL20 - 006642 ES - Español - Julio 2023