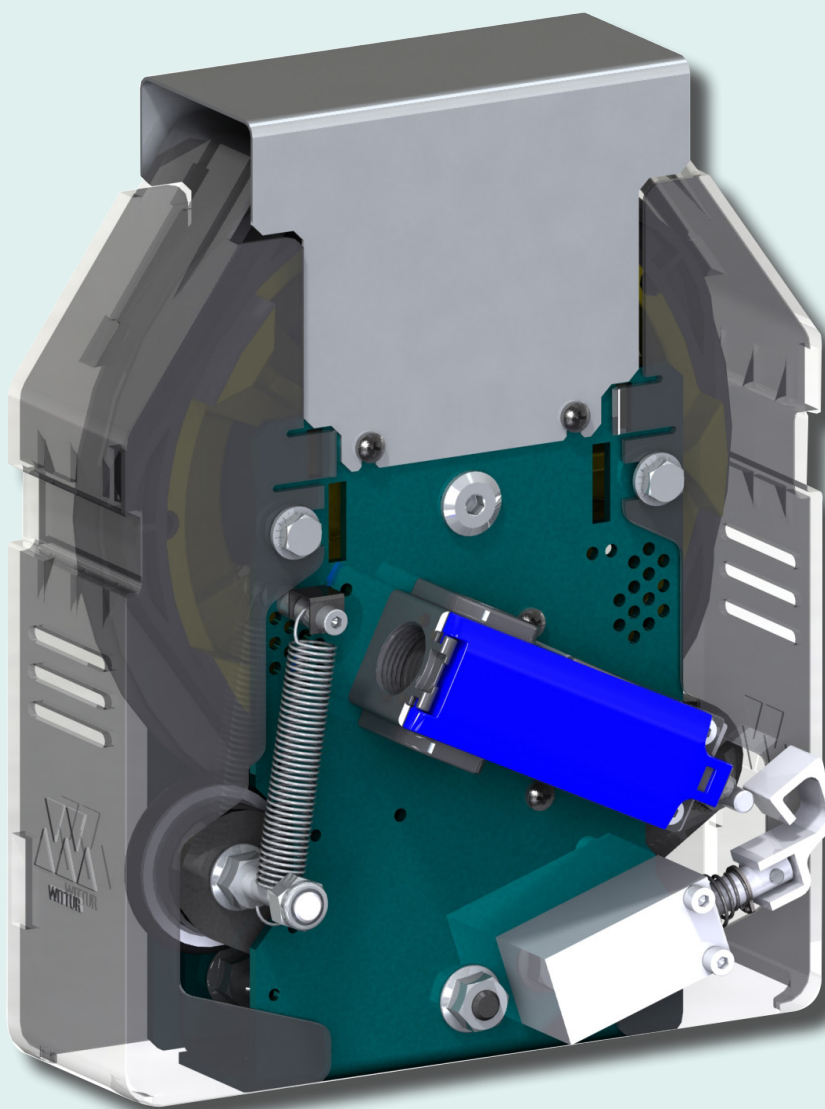


OL20

GESCHWINDIGKEITSBEGRENZER FÜR MASCHINENRAUM (MR)
& MASCHINENRAUMLOSE (MRL) AUFZÜGE



MERKMALE

Standardisiertes Design für MR & MRL Version

Entspricht weltweitem Standard: EN 81-20 / UKCA

Einfache und zuverlässige Klinkenregler-Technik

Kompakte Bauweise mit 180mm Seilrollendurchmesser

100% getestet in modernen Anlagen

Geeignet für Neuinstallationen und Modernisierungen

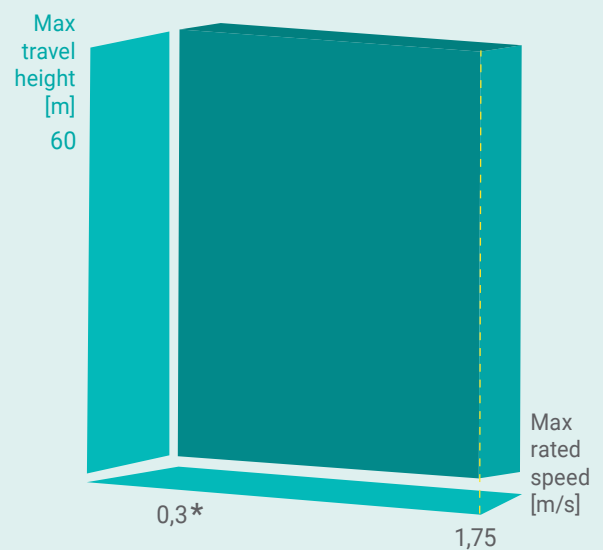
Wahlweise: MR- oder MRL-Montage mit Befestigungsmaterial

Kompatibles Federspanngewicht (optional)

Entspricht den seismischen Anforderungen nach EN81-77

TECHNISCHES BLATT

Funktion	MR	MRL
Anwendung	Fahrkorb & Gegengewicht	
Normen/Zertifizierung	EN 81-1/20/50	
Aktivierung (Auslöserichtung)	Unidirektional	
Ausrichtung	Links/Rechts	
Montage	Boden	Führungsschiene
Nenngeschwindigkeit [m/sec]	von 0,3 bis 1,75 m/sec	
Seilrollen-Durchmesser [mm]	180	
Seildurchmesser [mm]	6	
Max. Förderhöhe [m]	60	
Bremskraft [N]	≥300	
Rücksetzung	Manuell	Fernrücksetzung
Fernausslösung	NEIN	JA



(*) 0,15m/s Nenngeschwindigkeit möglich (Maschinenrichtlinie)

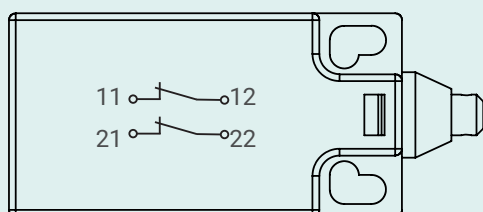
MR-Version

Version mit manueller Rückstellung, speziell für die Anwendung im Maschinenraum gedacht.

Verkabelung NICHT im Lieferumfang enthalten (kundenspezifisch)

Sicherheitskontakt (IP65 - Minimum)

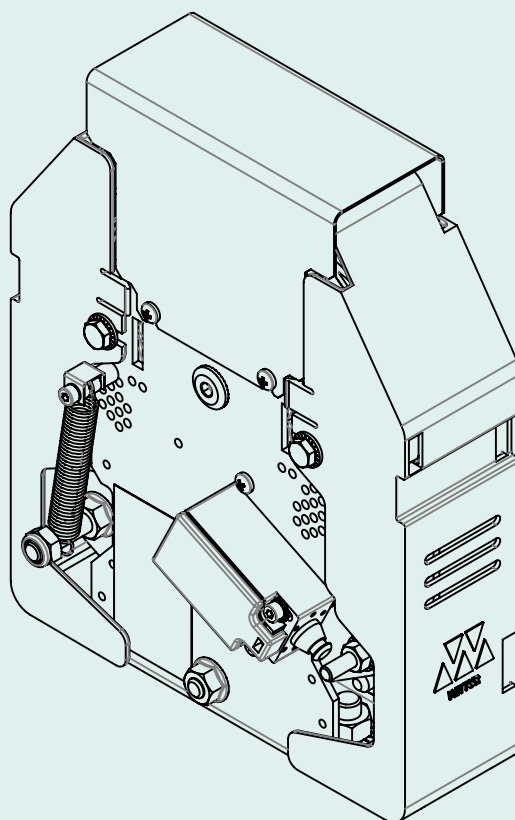
Zwei Öffnerkontakte 11/12 & 21/22



Für Geschwindigkeiten > 1 m/s:
Vorabschaltung inkludiert

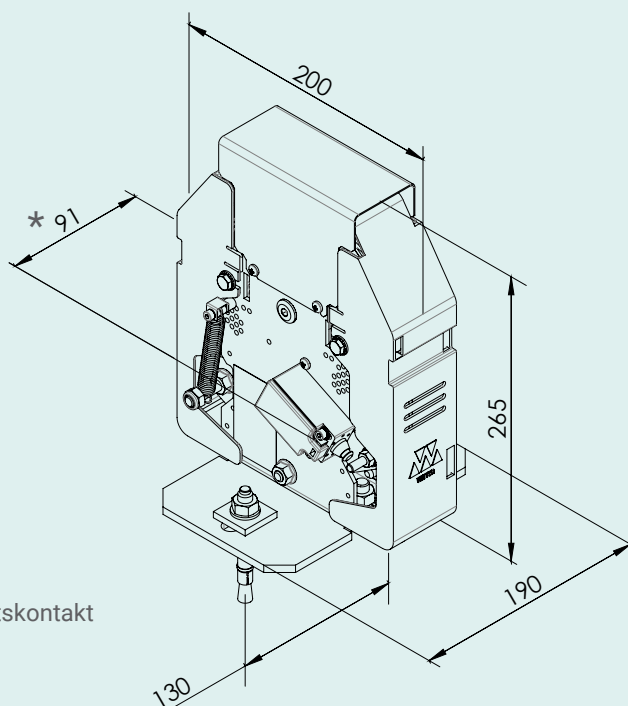
Für Geschwindigkeiten ≤ 1 m/s: keine
Vorabschaltung inkludiert

Vorabschaltung (EN 81-20/5.6.2): Anhalten des Aufzugsmotors durch Öffnen des Sicherheitskontakts, bevor der Fahrkorb die Auslösegeschwindigkeit des Begrenzers erreicht.



OPTIONAL

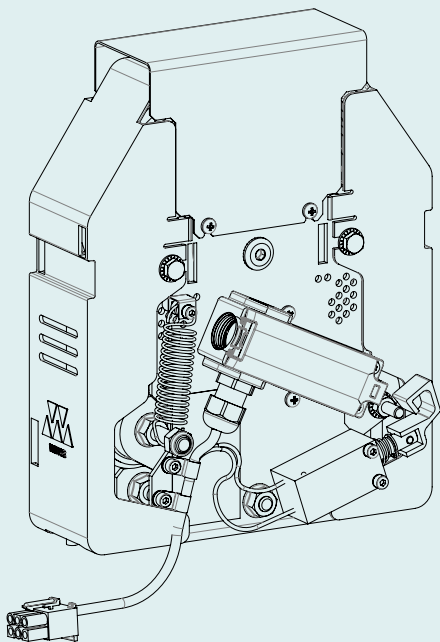
- Bodenfixierung
- Schlaganker HSA M10x90



(*) Gesamtbreite einschließlich Sicherheitskontakt

MRL VERSION

Version mit Fernauslösung / -rücksetzung für maschinenraumlose Anwendungen.



Im Lieferumfang enthaltene Verkabelung, bestehend aus

- 6-poliges Kabel (400 mm) mit einem MOLEX 3191-6R1 Stecker

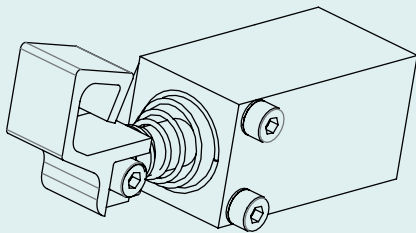
1	2	3	4	5	6
11	12	magnet	magnet	21	22

- Zusätzliche 6-polige Steckerbuchse für Verkabelung am Feld
- PTC-Element zum Schutz der Magnete vor elektrischer Beschädigung inkludiert

Fernauslösemagnet (IP54):

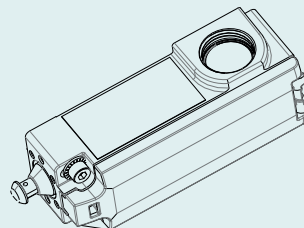
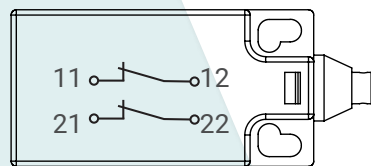
Versorgung des Fernauslösemagneten

- Spannung: 24VDC+/-15% (2,2A)
- Einschaltdauer: 5%; tmax: 5 sec



Sicherheitskontakt + Rückstellmagnet (IP65):

- Vorabschaltung für alle Geschwindigkeiten
- Zwei Öffnerkontakte 11/12 & 21/22



Rücksetzmagnet-Stromversorgung

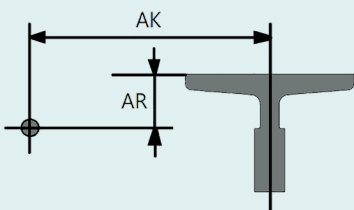
- Spannung: 24VDC +/-15% (2,2A)
- Einschaltzeit: 3%; tmax: 2 sec

Vorabschaltung (EN 81-20/5.6.2): Anhalten der Aufzugsmaschine durch Öffnen des Sicherheitskontakts, bevor der Fahrkorb die Auslösegeschwindigkeit des Begrenzers erreicht.

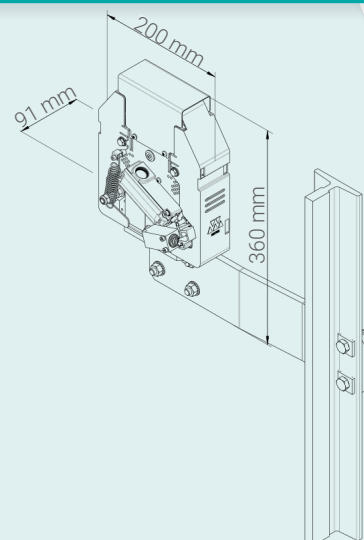
OPTIONAL:

Schienenbefestigung:

- 2 verschiedene Seilfixpunkte möglich



AK / AR	MRL Standing
165 / 25-38	✓
165 / 39-52	✓

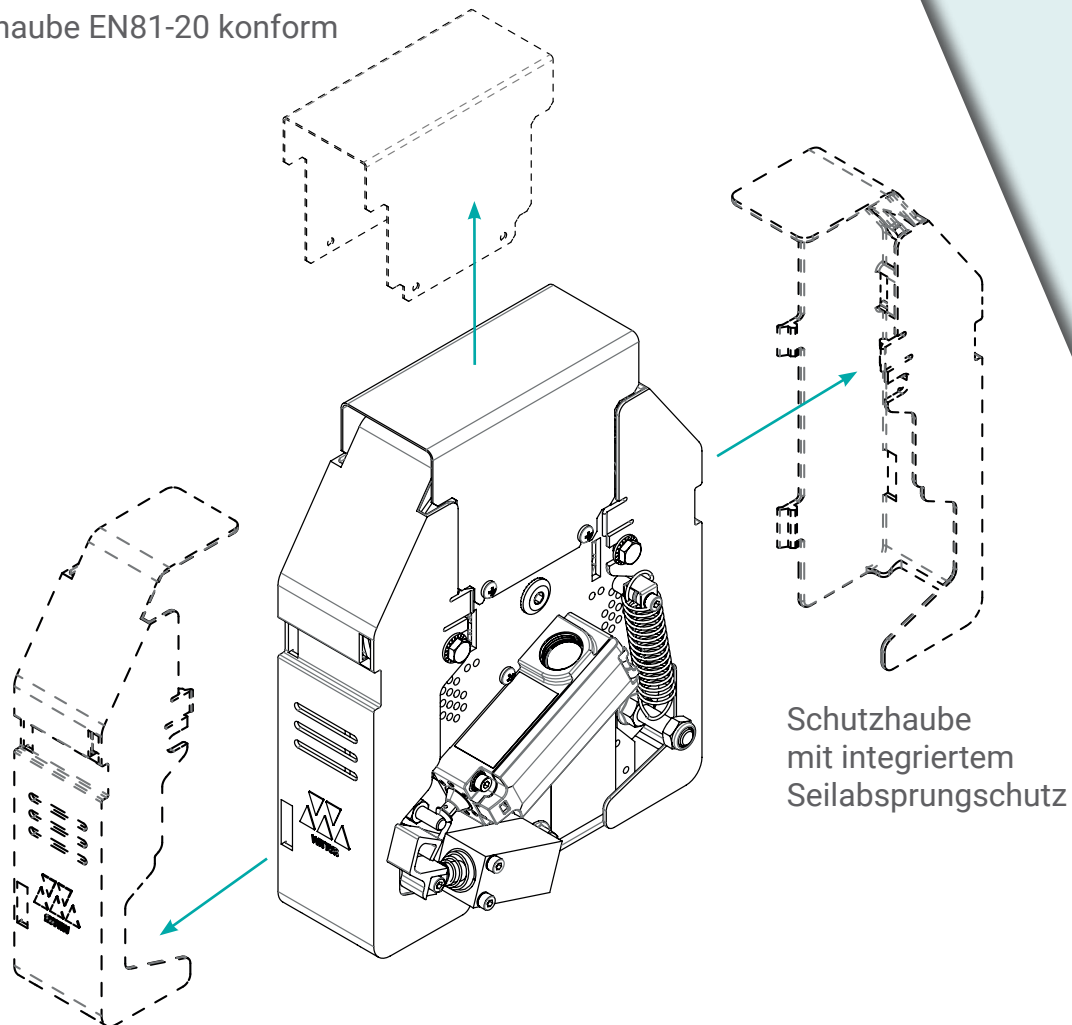


Befestigung für Führungsschienenbügel

- Vierkantscheiben + M12x40 Schrauben + M12 Unterlegscheiben + Muttern

VOLLSTÄNDIGE ABDECKUNG

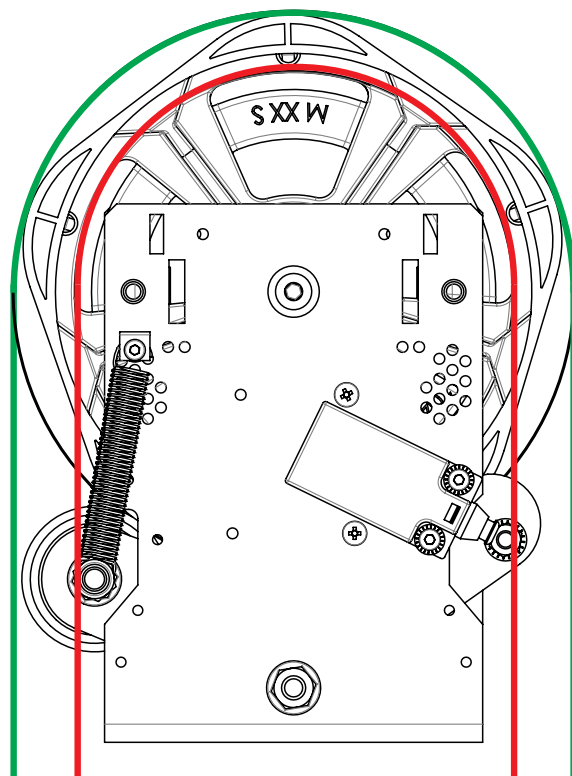
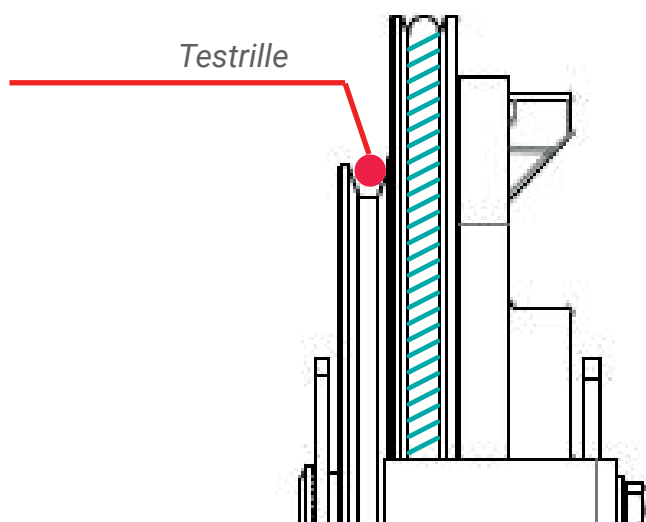
Schutzhaube EN81-20 konform



Schutzhaube
mit integriertem
Seilabsprungschutz

TESTRILLE

Reduktion der Auslösegeschwindigkeit zu
Test-/Installationszwecken
(Auslösegeschwindigkeit reduziert auf 70% der
Nenngeschwindigkeit)"





WITTUR

YOUR GLOBAL PARTNER FOR COMPONENTS,
MODULES AND SYSTEMS IN THE ELEVATOR INDUSTRY



WITTUR.COM



OL20 on
wittur.com



ADVANCING THE ELEVATOR INDUSTRY®

Subject to change without notice!

OL20 - 05 - 006642 DE - Deutsch - Juli 2023