

2000 R

TÜREN FÜR PANORAMAAUFZÜGE



safety **in** motion™

EINSATZGEBIET		FÜR					
		PERSONEN		LASTEN		SONDERNUTZUNG	
		TÜREN	KABINEN	TÜREN	KABINEN	TÜREN	KABINEN
HOMELIFT			ADAPTA VARIO				
WOHN- GEBÄUDE			ADAPTA		CARGO		CUSTOM
BÜROS			ADAPTA		CARGO	2000 R	CUSTOM PANOR./ CUSTOM
HOCHHÄUSER			VARIO		CARGO		CARGO
KRANKEN- HÄUSER			VARIO		ADAPTA		ADAPTA
TRANSPORT			ADAPTA		CARGO		CUSTOM
MODERNI- SIERUNG			EASY ADAPTA		CARGO		CARGO
HOTELS			VARIO		ADAPTA	2000 R	PANORAMIC CUSTOM
EINKAUFS- ZENTREN			ADAPTA		ADAPTA	2000 R	CARGO PANOR./ CUSTOM
INDUSTRIE					CARGO		CUSTOM CARGO



Innovative Designerlösungen für einzigartige, exklusive Architekturkonzepte

Wie exklusiv lässt sich ein Aufzug gestalten? Ein runder Aufzug ist ein echtes Designerstück. Runde Aufzugstüren zählen technisch wie ästhetisch zu den High-End-Produkten, die durch ihr Design und ihre Fertigungsqualität überzeugen.

In der Regel werden runde Türen in Panoramaaufzügen eingebaut und stellen dort die überlegene Qualität unter Beweis, die bei einem so ausgefallene Design eine Grundvoraussetzung ist. In Panoramaaufzügen sind unten liegende Antriebe praktisch ein Muss. Sie lassen die Kabine leicht und elegant wirken, da der

Mechanismus unter dem Fußboden verborgen bleibt. Außerdem sind Panoramaaufzüge häufig in stark frequentierten Bereichen mit einer großen Zahl von Fahrgästen installiert.

Diese Anforderungen werden von einer leistungsstarken und ästhetisch ansprechenden Aufzugstür wie der Sematic 2000 R selbstverständlich erfüllt. Sie wertet den Aufzug optisch auf, der dadurch nicht als Transportmittel, sondern als Teil der Architektur wirkt.

PRODUKTPALETTE

Modell	TB min.-max. (mm)	TH min.-max. (mm)
K-S 2Z	800 - 1.200	2.000 - 2.200

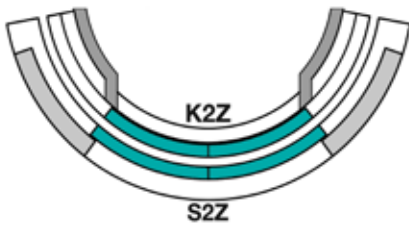
Hinweis: Mindestinnendurchmesser der Kabine 930 mm
 Weitere Informationen finden Sie in unseren technischen Katalogen

GESAMTABMESSUNGEN SCHWELLEN-SET (mm)

Türblattaufteilung	K (Kabine)	S (Schacht)	Set ⁽¹⁾
2Z	45	105	180

⁽¹⁾ Schwellenabstand 30 mm

ART DER TÜRBLATTAUFTEILUNG



BRANDSCHUTZKLASSIFIZIERUNG – EN 81-58

Modell	Stahltüren	Glastüren mit Rahmen
S 2Z	E 120 EW 60	-

Viele weitere Zertifizierungen verfügbar. Für weitere Informationen stehen wir Ihnen gern zur Verfügung.

ZU DIESER TÜR EMPFOHLENE KABINEN

> PANORAMIC

STANDARD-MOTORISIERUNG

Zahnstange-Kabinentürantrieb mit bürstenlosem 42-V-Gleichstrommotor, gesteuert über Mikroprozessorkarte SDS© - DC-PWM-Technologie mit integriertem Schaltnetzteil

- Versorgungsspannung: 90-290 VAC (115 V -20 %, 230 V + 26 %), 50-60 Hz mit integrierter Umschaltung
- Leistung 750 VA
- Notstromversorgung 24 V Gleichspannung
- Zulässige Betriebstemperatur: -10 °C bis +60 °C
- Zulässige Feuchtigkeit bei Betrieb: bis 80 %, nicht kondensierend
- Integrierte Wiederöffnung der Tür bei Erfassen eines Hindernisses
- Öffnungs- und Schließgeschwindigkeit separat einstellbar
- Integrierter Selbstlernzyklus und automatische Einstellung der Geschwindigkeitsprofile

AUSFÜHRUNGEN VON TÜREN UND RAHMEN

STANDARD

OPTIONEN

RAL 7032	✓	✗
Andere RAL-Farben	✗	✓
Glastüren mit Rahmen und Zargen	✗	✓
Edelstahlverkleidungen	✗	✓
Blech-Verkleidungen	✗	✓

SCHWELLE

STANDARD

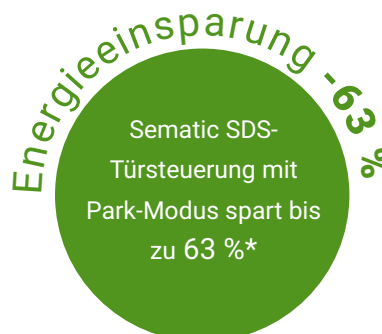
OPTIONEN

Verzinkter Stahl	✓	✗
Edelstahl	✗	AISI 304 oder AISI 316

SEMATIC SETZT AUF ENERGIEEINSPARUNG

Wir von Sematic achten streng auf den Energieverbrauch. Wir haben eine Reihe von technischen Geräten und Verfahren entwickelt, die so wenig Energie wie möglich verbrauchen, z .B. unsere **Sematic SDS-Türsteuerung**.

* Unterschied im Stromverbrauch für den Türantrieb im normalen Standby-Modus und Park-Modus (Labormessung)

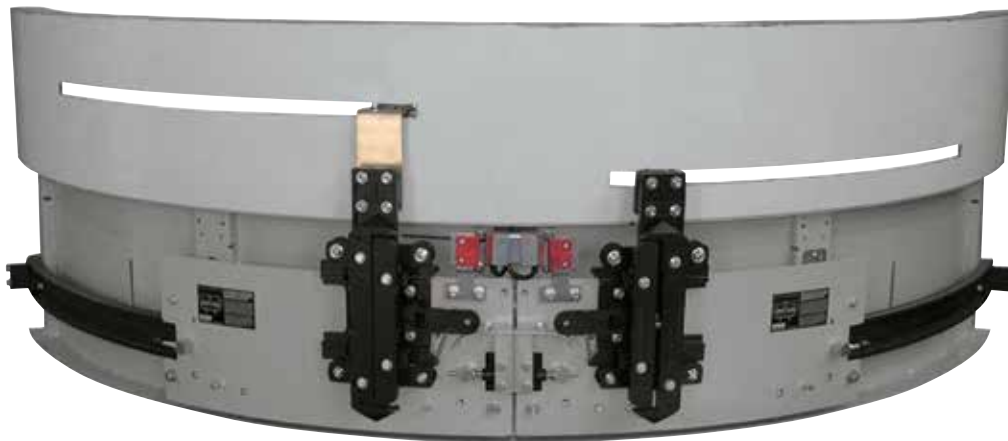


EN81



HAUPTMERKMALE	STANDARD	OPTIONEN
Zertifizierte Verriegelung	✓ EN81-1/2 ✓ EN81-20/50	✗
Position der Notentriegelung	In Kämpfer integriert	Im Seitenpfost
Türschließmechanismus	Gegengewicht	✗
Ausführung der Türblätter	Einwandig	Doppelwandig
Kämpferhöhe	280 mm	✗
Rahmen	400x60 mm	Schmalere Türzargen (min. 100x45 mm) Breitere Türzargen (> 400 mm)
Einbau	Im Schacht	Aussparung
Seil für Mann in der Grube	In Fall von EN81-20/50	In Fall von EN81-1/2
Monostabile Notentriegelung	✗	✓
Stoßfeste Verpackung	Pappkarton Holz (ISPM15)	✗

SONDERAUSFÜHRUNG	OPTIONEN
Portalausführung	✓
Rauchdichte/luftdichte Ausführung	✓
Vandalismussichere Ausführung	EN81-71
Unten liegender Antrieb	✓

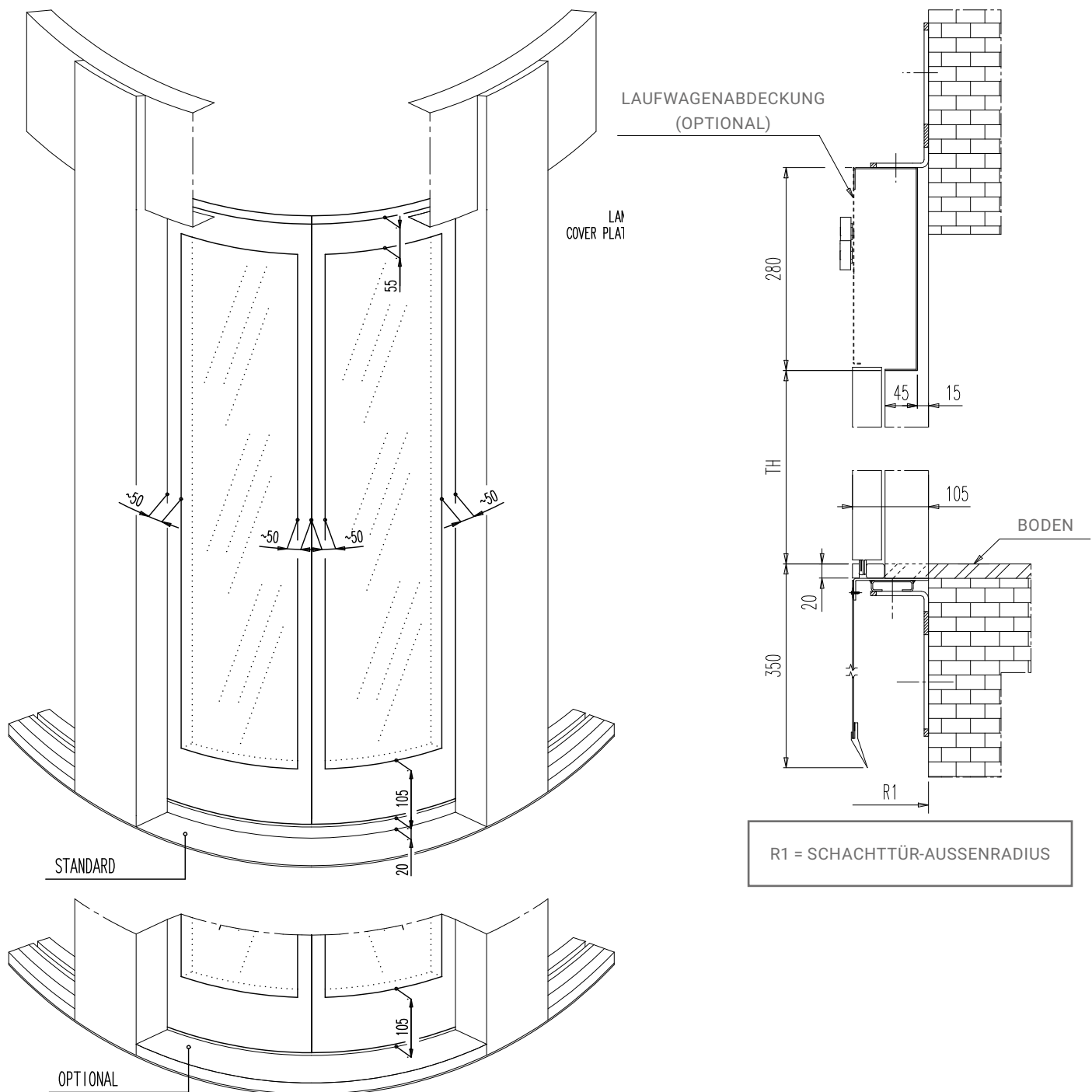


EN81

HAUPTMERKMALE	STANDARD	OPTIONEN
Kabinentürverriegelung	EN81-20/50	EN81-1/2
Mitnehmerschwert	Aluminium	Fester Schwert
Motorisierung	Siehe Seite 5	x
Türsteuergerät	SDS Brushless	x
Ausführung der Türblätter	Einwandig	Doppelwandig
Lichtgitter	x	Statisch
Kabinentürantriebshöhe	450 mm	x
Durchschnittliche KabinentürArbeitszyklen pro Jahr	500.000	x
Stoßfeste Verpackung	Pappkarton Holz (ISPM15)	x

SONDERAUSFÜHRUNG	OPTIONEN
Vandalismussichere Ausführung	EN81-71
Unten liegender Antrieb	✓

2Z-LAYOUT: FRONT- UND SEITENANSICHTEN



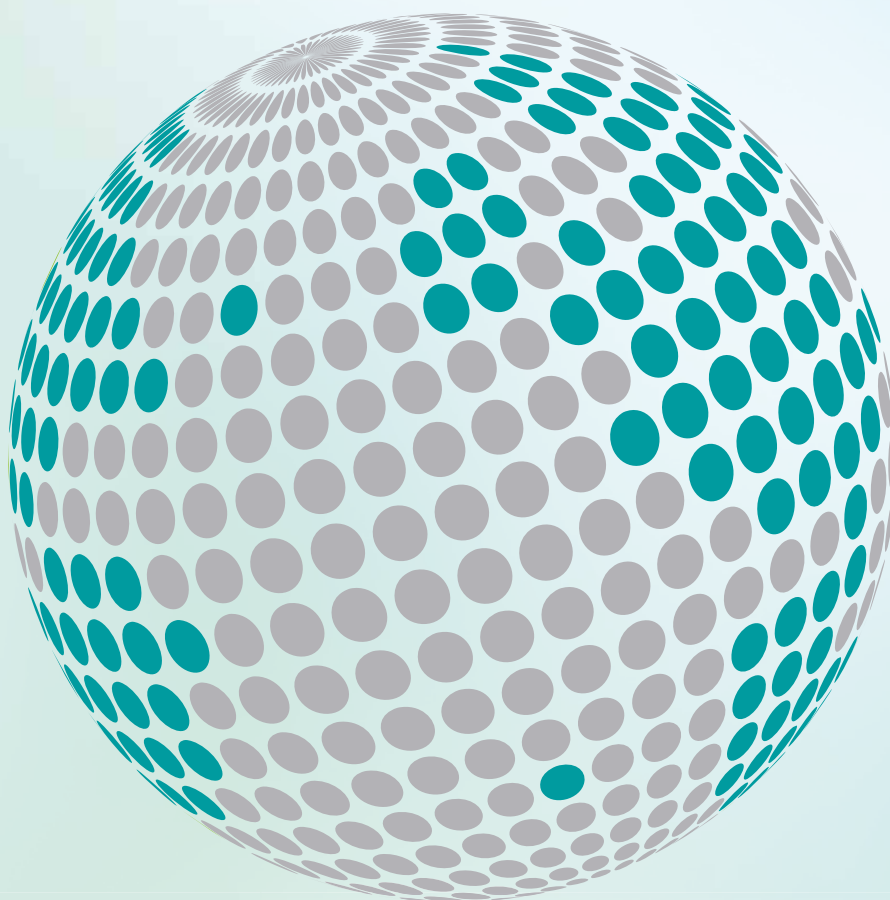
HINWEISE

- Weitere Informationen finden Sie in unseren technischen Katalogen





**YOUR GLOBAL PARTNER FOR COMPONENTS,
MODULES AND SYSTEMS IN THE ELEVATOR INDUSTRY**



safety **in** *motion*™

www.wittur.com

More information
about Wittur Group
available on-line.



SELCON®
a WITTUR brand

Liftmaterial
a WITTUR brand

sematic®
a WITTUR brand