

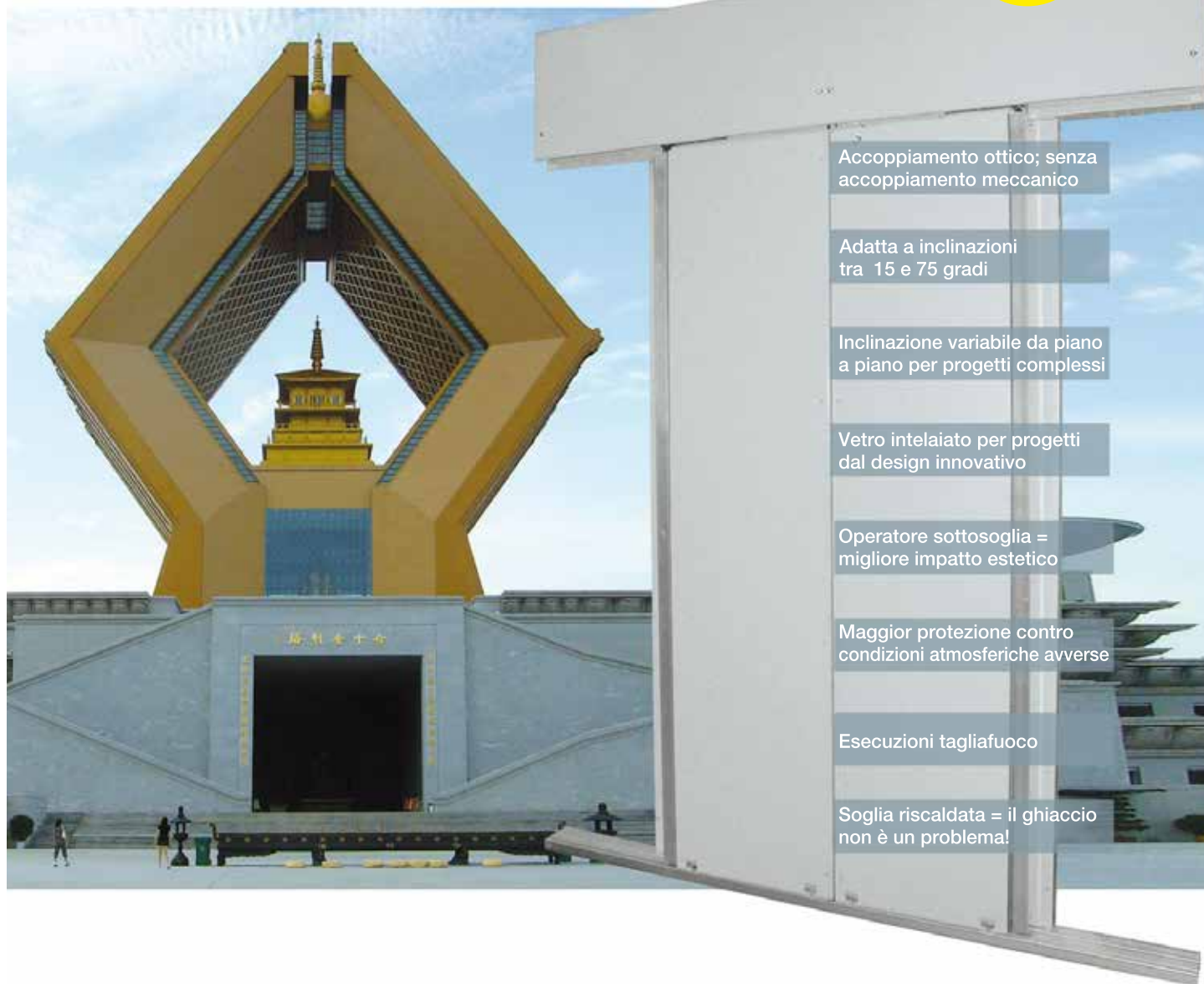
# 2000 SWS

LA PORTA PER IMPIANTI INCLINATI



safety **in** motion™

APPLICAZIONI		DESTINAZIONI				
		PASSEGGERI		MERCİ		UTILIZZI SPECIALI
		PORTE	CABINE	PORTE	CABINE	PORTE CABINE
HOMELIFT			ADAPTA VARIO			
RESIDENZIALE			ADAPTA		CARGO	2000 SWS CUSTOM
UFFICI			ADAPTA		CARGO	2000 SWS CUSTOM PANOR./ CUSTOM
HIGH RISE			VARIO		CARGO	CARGO
OSPEDALI			VARIO		ADAPTA	ADAPTA
TRASPORTI			ADAPTA		CARGO	2000 SWS CUSTOM
MODERNIZZAZIONI			EASY ADAPTA		CARGO	CARGO
HOTEL			VARIO		ADAPTA	PANORAMIC CUSTOM
CENTRI COMMERCIALI			ADAPTA		ADAPTA	CARGO PANOR./ CUSTOM
INDUSTRIALE					CARGO	CUSTOM CARGO



Accoppiamento ottico; senza accoppiamento meccanico

Adatta a inclinazioni tra 15 e 75 gradi

Inclinazione variabile da piano a piano per progetti complessi

Vetro intelaiato per progetti dal design innovativo

Operatore sottosoglia = migliore impatto estetico

Maggior protezione contro condizioni atmosferiche avverse

Esecuzioni tagliafuoco

Soglia riscaldata = il ghiaccio non è un problema!

## La prima porta automatica certificata con accoppiamento ottico

Queste porte sono basate su un sistema di accoppiamento ottico, che le rende la soluzione ideale in tutte quelle situazioni dove l'accoppiamento meccanico non è possibile. Porta di cabina e di piano sono equipaggiate con un operatore a cinghia a trazione lineare, ciascuno con il proprio motore. Si accoppiano attraverso un meccanismo ottico, integrato nel controller SWS del motore, che funziona efficacemente anche con un disallineamento di 50mm tra il centro del

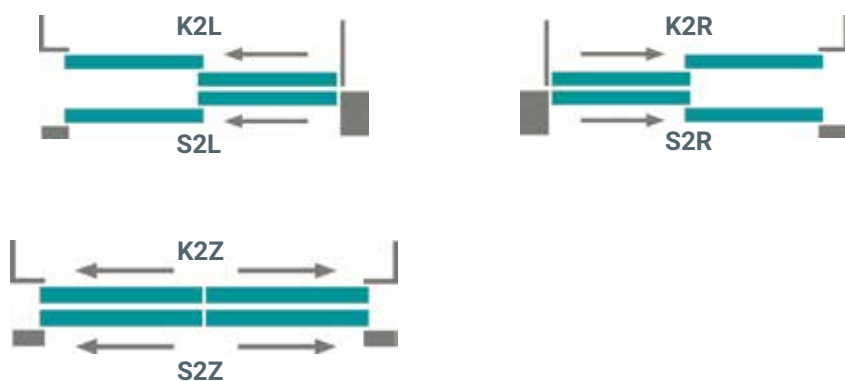
sistema emittente e di quello ricevente. Certificato secondo la norma prEN81-22, questo sistema è adatto per gli impianti inclinati; sono consentite inclinazioni tra 15° e 75°, che possono anche variare da piano a piano nei contesti più impegnativi. L'operatore completamente coperto consente un elevato grado di protezione IP dei componenti anche nelle condizioni più estreme. Un'ampia gamma di finiture, esecuzioni tagliafuoco e speciali sono disponibili.

## GAMMA DIMENSIONALE

Modello	TB min-max (mm)	TH min-max (mm)
K-S 2R/L	800 - 1200	2000 - 2200
K-S 2Z	800 - 1200	2000 - 2200

Per maggiori dettagli riferirsi al catalogo tecnico

## TIPI DI APERTURA PORTE



## ESECUZIONI TAGLIAFUOCO - EN 81-58

Modello	Porte acciaio	Porte vetro intelaiato
S 2R/L	E 120 EW 60	E 120
S 2Z	EI 60 EI 120	

BS 476, GOST e molte altre certificazioni disponibili. Contattateci per informazioni.

## CABINA CONSIGLIATA PER QUESTA PORTA

> CUSTOM

## MOTORIZZAZIONE STANDARD

Operatore a cinghia con motore 24 Vdc con encoder ottico, tecnologia SWS® DC-PWM con trasformatore integrato

- Tensione di alimentazione: 90-290 Vac (115 V -20%, 230 V + 26%), 50-60 Hz con trasformatore switching integrato.
- Potenza nominale 200 VA.
- Alimentazione d'emergenza 24Vdc
- Condizioni operative: temperatura tra -10°C to +60°C
- Condizioni operative: umidità fino all'80% non condensante
- Rilevatore di ostacoli in chiusura (riapertura porta)
- Velocità di apertura e chiusura regolabili separatamente
- Ciclo integrato di auto-apprendimento e regolazione automatica delle velocità

## FINITURE PORTA E TELAIO

## STANDARD

## OPZIONE

Verniciatura a polvere RAL 7032	✓	✗
Altri colori RAL	✗	✓
Pannelli in vetro intelaiato	✗	✓
Rivestimenti in acciaio inox	✗	✓
Rivestimenti in skin plate	✗	✓

## SOGLIA

## STANDARD

## OPZIONE

Alluminio	✓	✗
Acciaio zincato	✗	✓
Acciaio inox	✗	AISI 304 / AISI 316
Ottone/bronzo	✗	✓

## SEMATIC E IL RISPARMIO ENERGETICO

In Sematic prestiamo la massima attenzione all'uso dell'energia. Abbiamo sviluppato un'ampia gamma di soluzioni tecnologiche che consentono ai nostri componenti per ascensore di consumare meno energia possibile, come ad esempio il nostro controller **Sematic SDS**

\* Differenza nel consumo di potenza delle porte tra una normale modalità standby e parking mode misurata in laboratorio



EN81

CARATTERISTICHE	STANDARD	OPZIONE
Meccanismo di chiusura	EN81-20/50 EN81-1/2	x
Posizione chiave di emergenza	Integrata nella traversa o nel pannello	x
Sistema di chiusura	Spirator / Contrappeso	x
Pannelli	Rivestimento fronte/retro	x
Altezza traversa	400 mm	x
Telaio	Montanti 135x45mm	Montanti ridotti (min.80x45 mm) Montanti maggiorati (> 135 mm)
Installazione	Nel vano	In nicchia
Kit uomo in fossa	con EN81-20/50	con EN81-1/2
Contatto monostabile	EN81-20/50	EN81-1/2
Imballo resistente agli impatti	Cartone Legno (ISPM15)	x
Numero cicli per anno (media)	500.000	x
Tipo di accoppiamento	Ottico (senza accoppiamento meccanico)	x

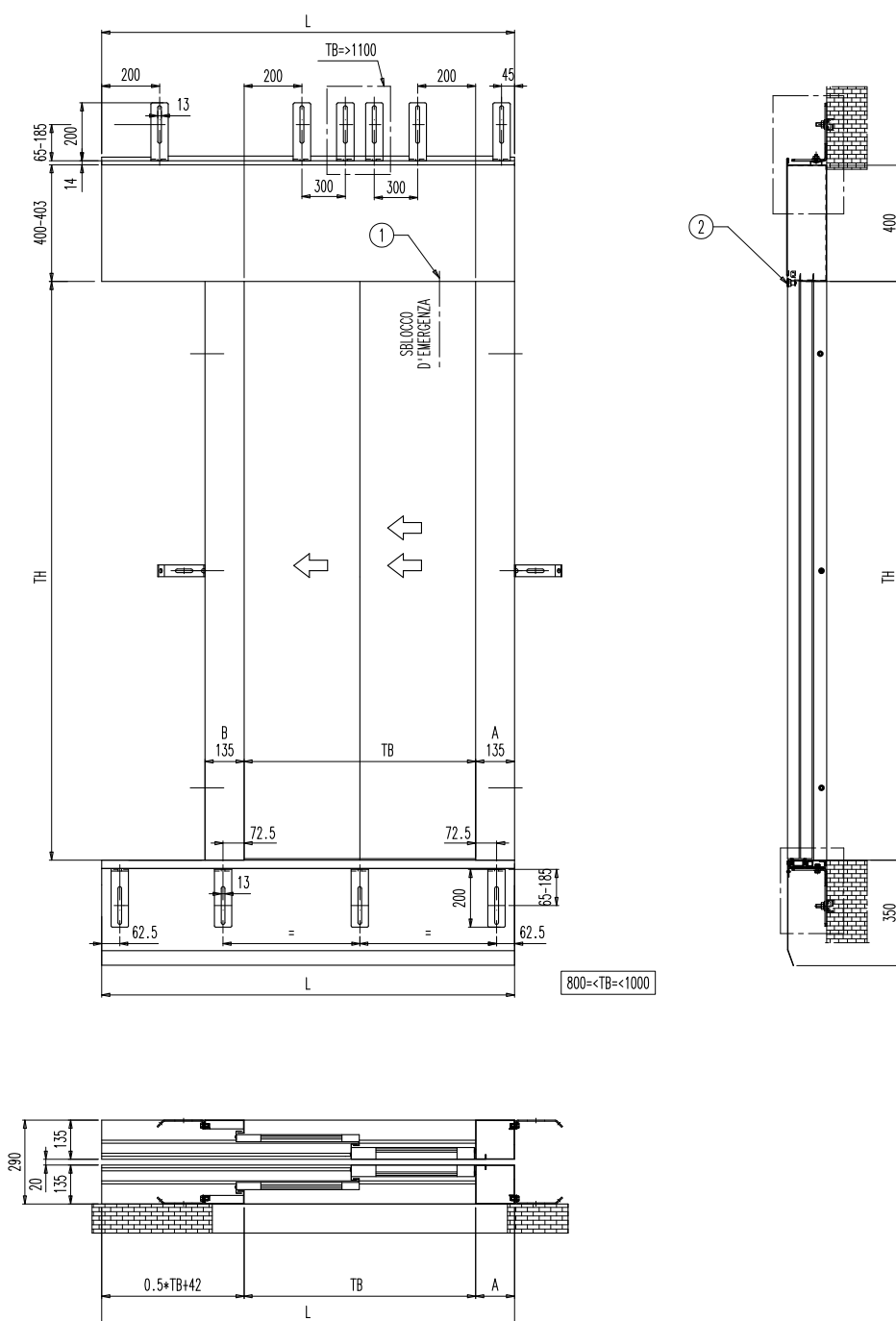
ESECUZIONI SPECIALI	OPZIONE
Esecuzione Smoke-seal/Air-seal	✓
Esecuzione Anti-Vandalo	EN81-71
Soglia nascosta	✓
Operatore sottosoglia	✓
Soglia riscaldata	✓

Esecuzione 2Z  
mostrata in figura





## 2L LAYOUT: VISTA FRONTALE, LATERALE E IN PIANTA



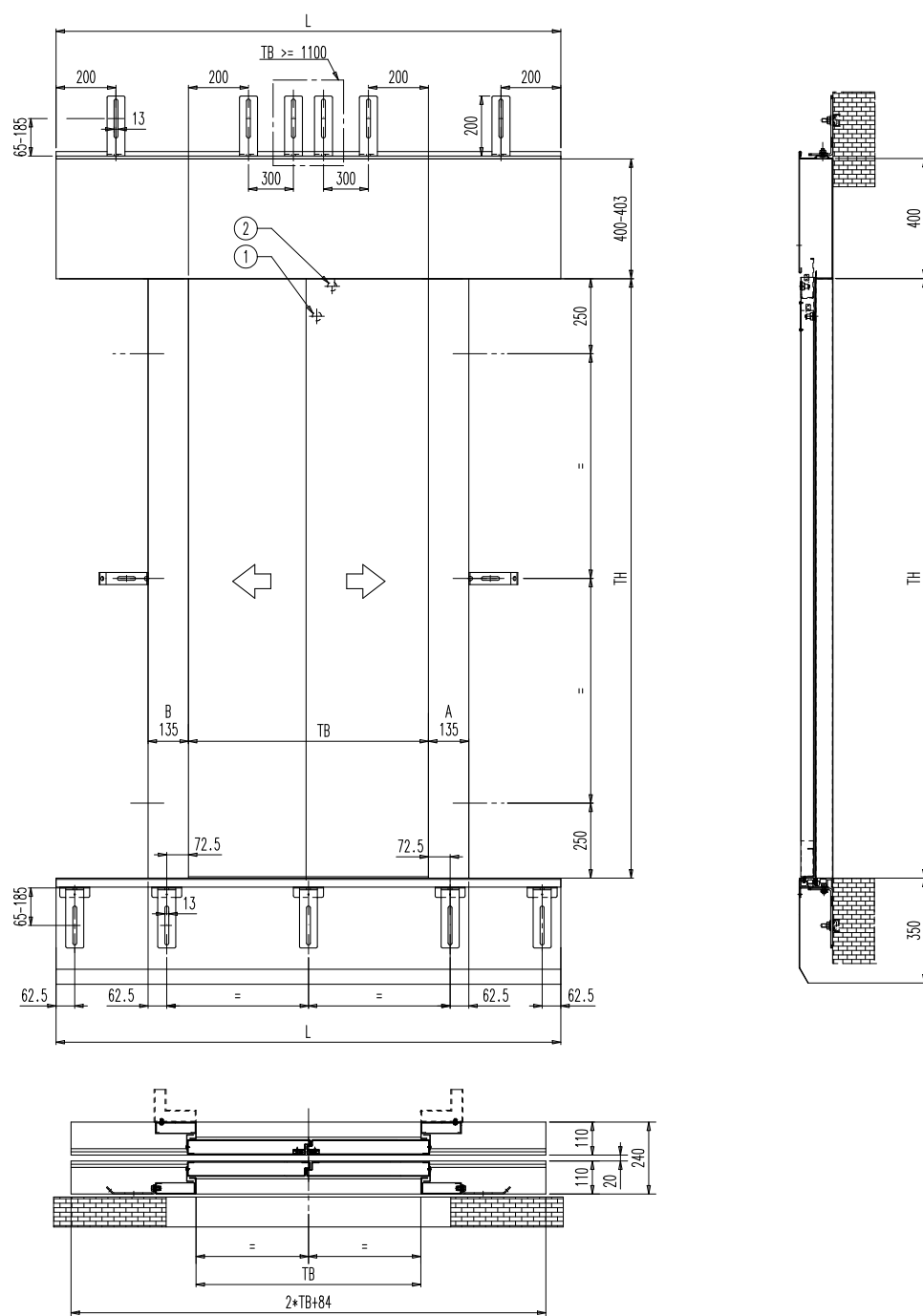
1	SBLOCCO D'EMERGENZA (ACCESSIBILE DAL PIANO)
2	SBLOCCO D'EMERGENZA (ACCESSIBILE DAL VANO)

## NOTE

- 2L a disegno, 2R specchiato
- Per maggiori dettagli riferirsi al catalogo tecnico



## 2Z LAYOUT: VISTA FRONTALE, LATERALE E IN PIANTA

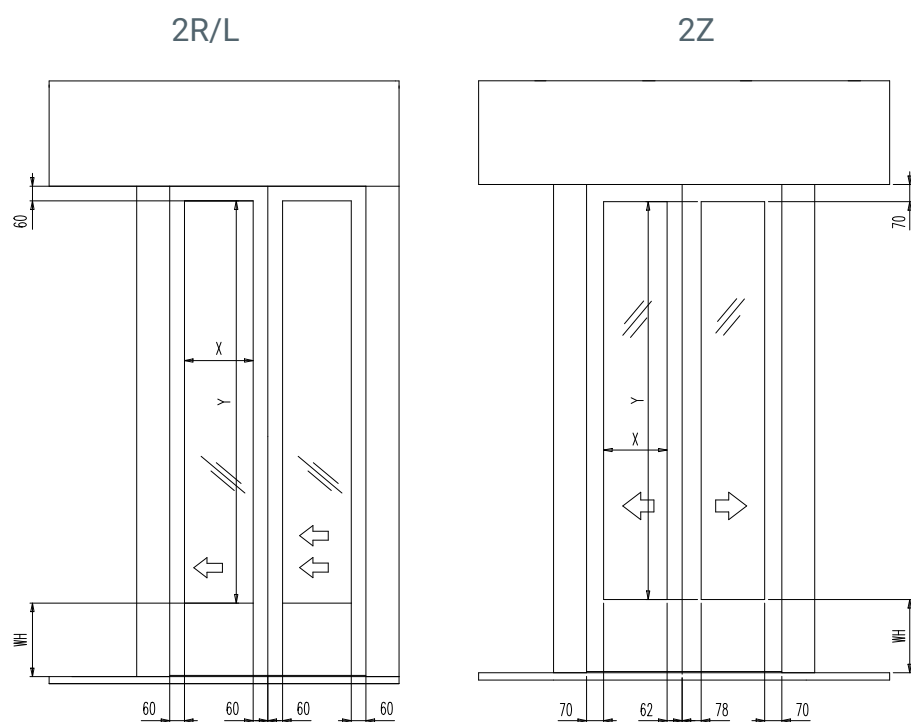


## NOTE

- Per maggiori dettagli riferirsi al catalogo tecnico

1	SBLOCCO D'EMERGENZA (ACCESSIBILE DAL PIANO)
2	SBLOCCO D'EMERGENZA (ACCESSIBILE DAL VANO)

## DIMENSIONAMENTO STANDARD CON PANNELLI IN VETRO INTELAIATO



WH

105mm STANDARD (NON disponibile con soglia nascosta)  
 145mm STANDARD (SOLO per soglia nascosta)  
 CUSTOM

### NOTE

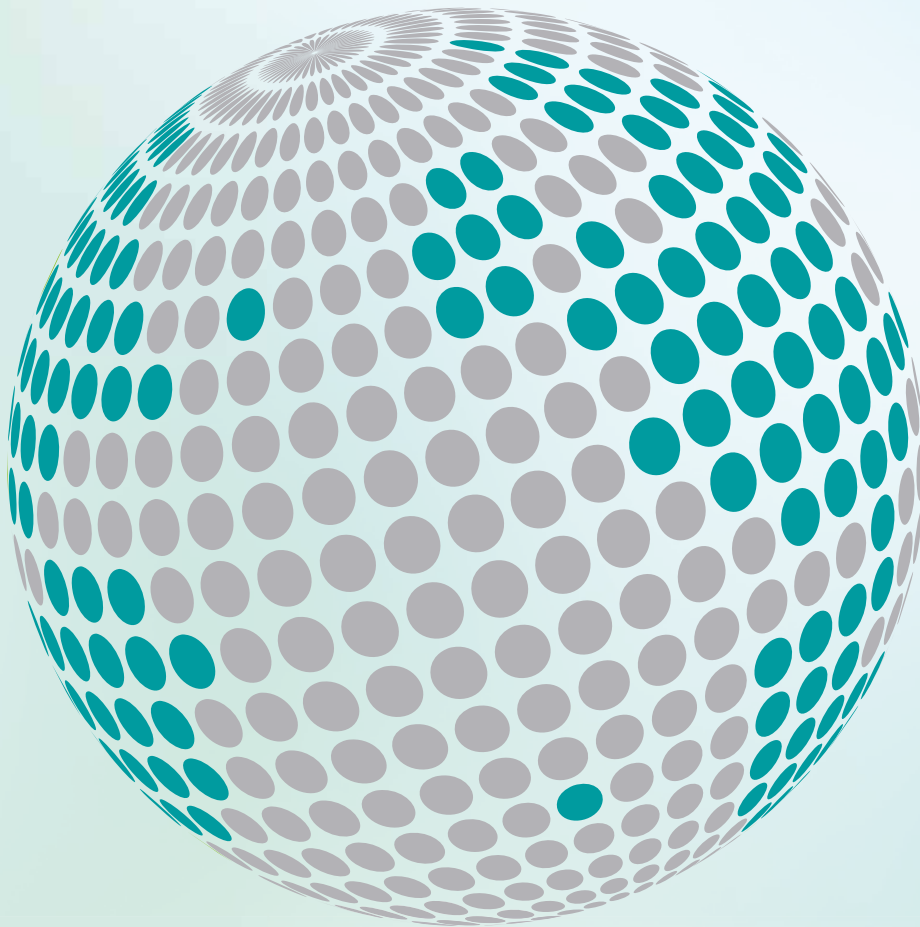
- Disponibili anche pannelli in vetro EN 81-58 e BS476
- Per maggiori dettagli riferirsi al catalogo tecnico







**YOUR GLOBAL PARTNER FOR COMPONENTS,  
MODULES AND SYSTEMS IN THE ELEVATOR INDUSTRY**



*safety* **in** *motion*™

[www.wittur.com](http://www.wittur.com)

**SELCOM®**  
a WITTUR brand

**Liftmaterial**  
a WITTUR brand

**semaTIC®**  
a WITTUR brand

More information  
about Wittur Group  
available on-line.

