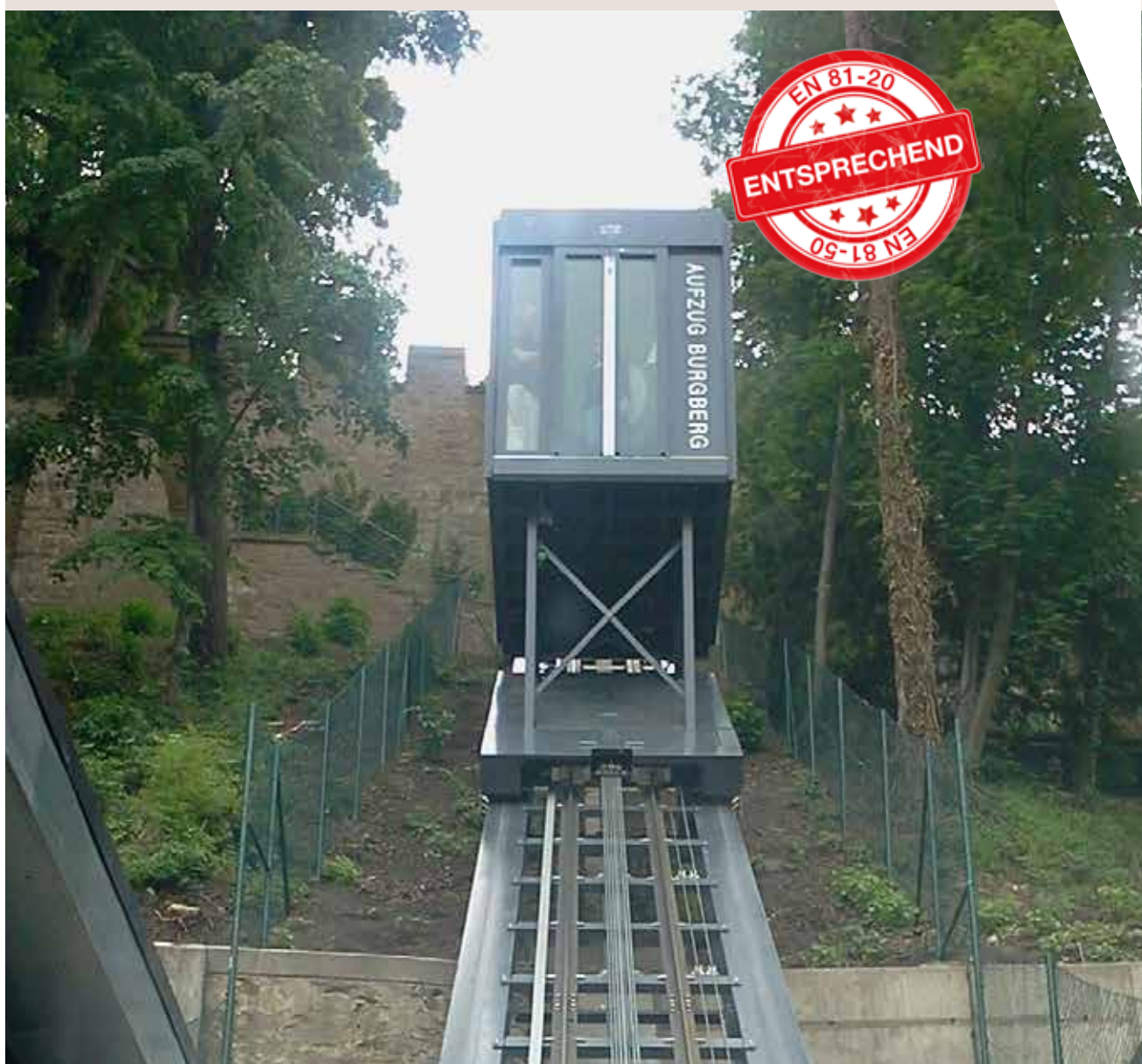


2000 SWS

TÜREN FÜR SCHRÄGAUFZÜGE



EINSATZGEBIET		FÜR				
		PERSONEN		LASTEN		SONDERNUTZUNG
		TÜREN	KABINEN	TÜREN	KABINEN	TÜREN KABINEN
HOMELIFT			ADAPTA VARIO			
WOHN- GEBÄUDE			ADAPTA		CARGO	2000 SWS CUSTOM
BÜROS			ADAPTA		CARGO	2000 SWS CUSTOM PANOR./ CUSTOM
HOCHHÄUSER			VARIO		CARGO	CARGO
KRANKEN- HÄUSER			VARIO		ADAPTA	ADAPTA
TRANSPORT			ADAPTA		CARGO	2000 SWS CUSTOM
MODERNI- SIERUNG			EASY ADAPTA		CARGO	CARGO
HOTELS			VARIO		ADAPTA	PANORAMIC CUSTOM
EINKAUFS- ZENTREN			ADAPTA		ADAPTA	CARGO PANOR./ CUSTOM
INDUSTRIE					CARGO	CUSTOM CARGO



Die erste zertifizierte Automatiktür mit optischer Kupplung

Die Türsysteme arbeiten mit einer Optokupplung und eignen sich damit ideal für alle Einbausituationen, bei denen eine mechanische Kupplung nicht möglich ist.

Kabinentür und Schachttür mit linearem Riemenantrieb verfügen jeweils über einem eigenen Motor. Die Optokupplung erfolgt über ein Modul, das in das SWS-Steuergerät des Motors integriert ist und Mittenabweichungen zwischen Sender und Empfänger von bis zu 50 mm erlaubt. Dieses System ist nach EN 81-22 zertifiziert

und eignet sich daher besonders für Schrägaufzüge. Es sind Neigungswinkel zwischen 15° und 75° zulässig, die sogar von Etage zu Etage variieren dürfen, was auch anspruchsvollsten Einbausituationen gerecht wird.

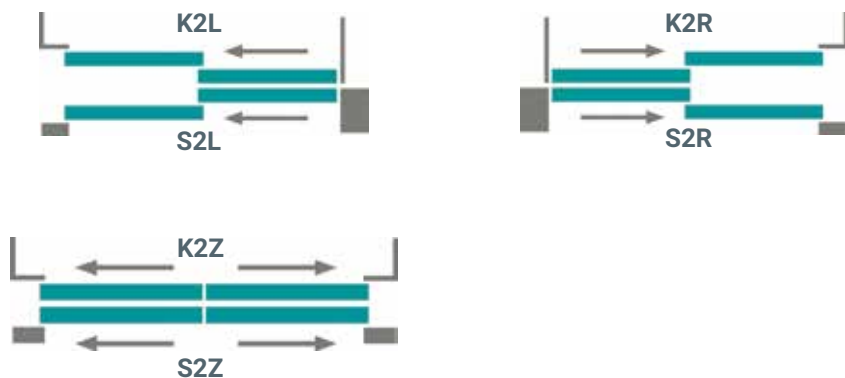
Die vollständige Abdeckung des Antriebs garantiert hohe IP Einstufungen und Schutzarten auch bei extremen Wetterbedingungen. Breites Portfolio an Lackierungen, Brandschutz-Zertifizierungen und Sonderlösungen lieferbar.

PRODUKTPALETTE

Modell	TB min.-max. (mm)	TH min.-max. (mm)
K-S 2R/L	800 - 1.200	2.000 - 2.200
K-S 2Z	800 - 1.200	2.000 - 2.200

Weitere Informationen finden Sie in unseren technischen Katalogen

ART DER TÜRBLATTAUFTEILUNG



BRANDSCHUTZKLASSIFIZIERUNG – EN 81-58

Modell

Stahltüren

Glastüren mit Rahmen

S 2R/L

E 120

EW 60

EI 60

EI 120

E 120

S 2Z

BS 476, GOST und viele weitere Zertifizierungen verfügbar. Für weitere Informationen stehen wir Ihnen gern zur Verfügung.

ZU DIESER TÜR EMPFOHLENE KABINEN

> CUSTOM

STANDARD-MOTORISIERUNG

Riemenantrieb mit 24-V-Gleichstrommotor und optischem Encoder, SWS© DC-PWM-Technologie mit integriertem Schaltnetzteil

- Versorgungsspannung: 90-290 VAC (115 V -20 %, 230 V + 26 %), 50-60 Hz mit integrierter Umschaltung.
- Leistung 200 VA
- Notstromversorgung 24 V Gleichspannung
- Zulässige Betriebstemperatur: -10 °C bis +60 °C
- Zulässige Feuchtigkeit bei Betrieb: bis 80 %, nicht kondensierend
- Integrierte Wiederöffnung der Tür bei Erfassen eines Hindernisses
- Öffnungs- und Schließgeschwindigkeit separat einstellbar
- Integrierter Selbstlernzyklus und automatische Einstellung der Geschwindigkeitsprofile

AUSFÜHRUNGEN VON TÜREN UND RAHMEN

STANDARD

OPTIONEN

Pulverbeschichtung, RAL 7032	✓	✗
Andere RAL-Farben	✗	✓
Glastüren mit Rahmen	✗	✓
Edelstahlverkleidungen	✗	✓
Blech-Verkleidungen	✗	✓

SCHWELLE

STANDARD

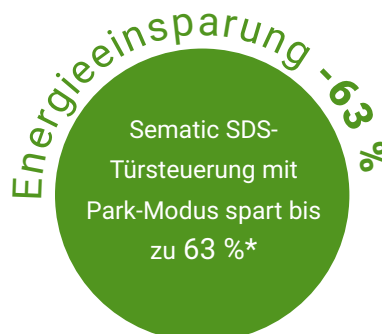
OPTIONEN

Aluminium	✓	✗
Stahl	✗	✓
Edelstahl	✗	AISI 304 oder AISI 316
Messing/Bronze	✗	✓

SEMATIC SETZT AUF ENERGIEEINSPARUNG

Wir von Sematic achten streng auf den Energieverbrauch. Wir haben eine Reihe von technischen Geräten und Verfahren entwickelt, die so wenig Energie wie möglich verbrauchen, z .B. unsere **Sematic SDS-Türsteuerung**.

* Unterschied im Stromverbrauch für den Türantrieb im normalen Standby-Modus und Park-Modus (Labormessung)



EN81

HAUPTMERKMALE	STANDARD	OPTIONEN
Zertifizierte Verriegelung	EN81-20/50 EN81-1/2	x
Position der Notentriegelung	In Kämpfer integriert oder Im Türblatt	x
Türschließ- mechanismus	Spirator / Gegengewicht	x
Ausführung der Türblätter	Vorne / Hinten Verkleidung	x
Kämpferhöhe	400 mm	x
Rahmen	135x45mm	Schmalere Türzargen (min.80x45 mm) Breitere Türzargen (> 135 mm)
Einbau	Im Schacht	Aussparung
Seil für Mann in der Grube	In Fall von EN81-20/50	In Fall von EN81-1/2
Monostabile Notentriegelung	EN81-20/50	EN81-1/2
Stoßfeste Verpackung	Pappkarton Holz (ISPM15)	x
Durchschnittliche KabinentürArbeitszyklen pro Jahr	500.000	x
Türankopplung	Optisch (keine mechanische Ankopplung)	x

SONDERAUSFÜHRUNG

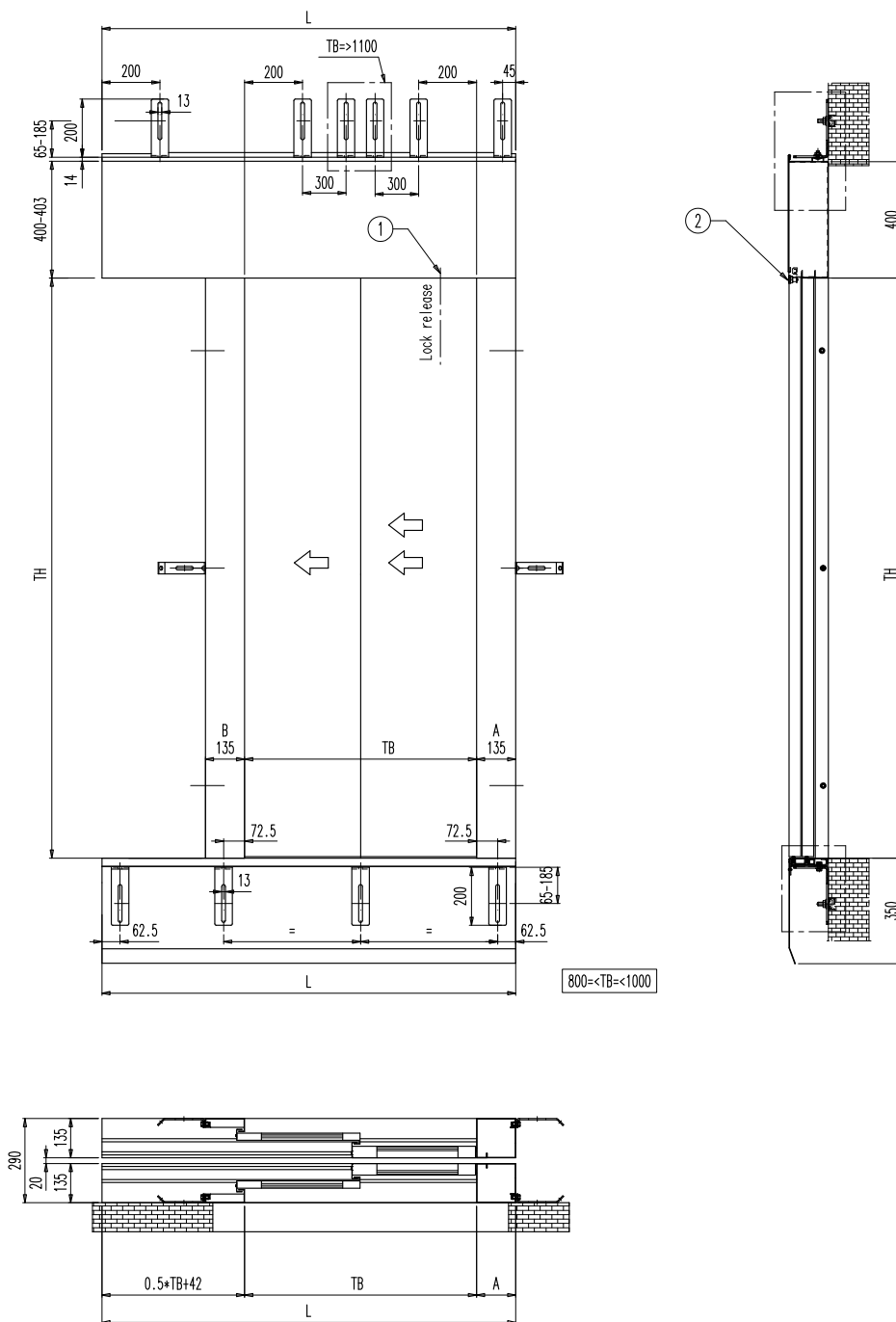
OPTIONEN

Rauchdichte/luftdichte Ausführung	✓
Vandalismussichere Ausführung	EN81-71
Verdeckte Schwelle	✓
Unten liegender Antrieb	✓
Beheizte Schwelle	✓

Abbildung zeigt
Ausführung 2Z



2L-LAYOUT: FRONT-, SEITENANSICHTEN UND KUPPLUNG

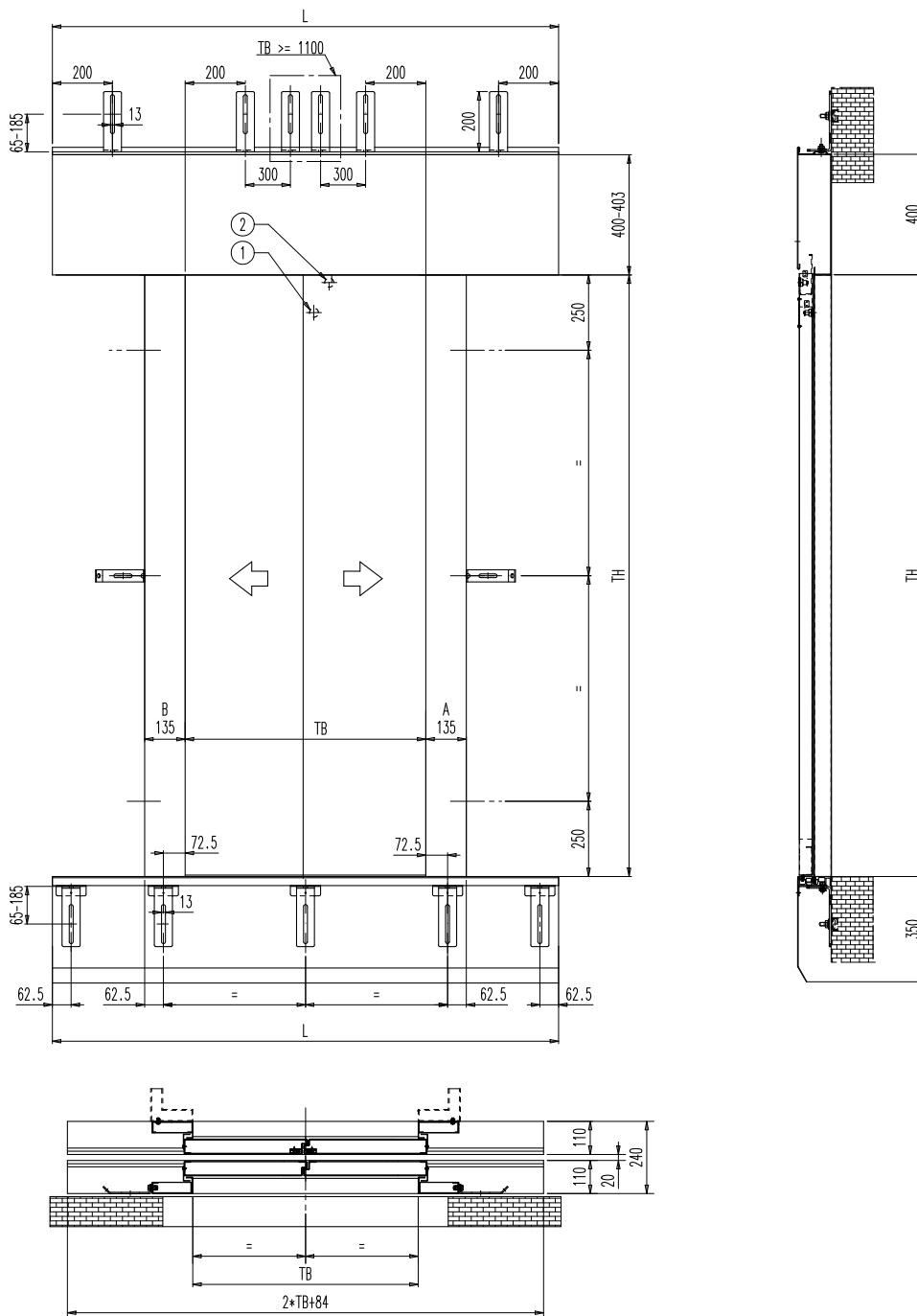


1	NOTENTRIEGELUNG (ERREICHBAR VOM ETAGE)
2	NOTENTRIEGELUNG (ERREICHBAR VOM SCHACHT)

HINWEISE

- 2L wie in Abbildung dargestellt, 2R gespiegelt
- Weitere Informationen finden Sie in unseren technischen Katalogen

2Z-LAYOUT: FRONT-, SEITENANSICHTEN UND KUPPLUNG

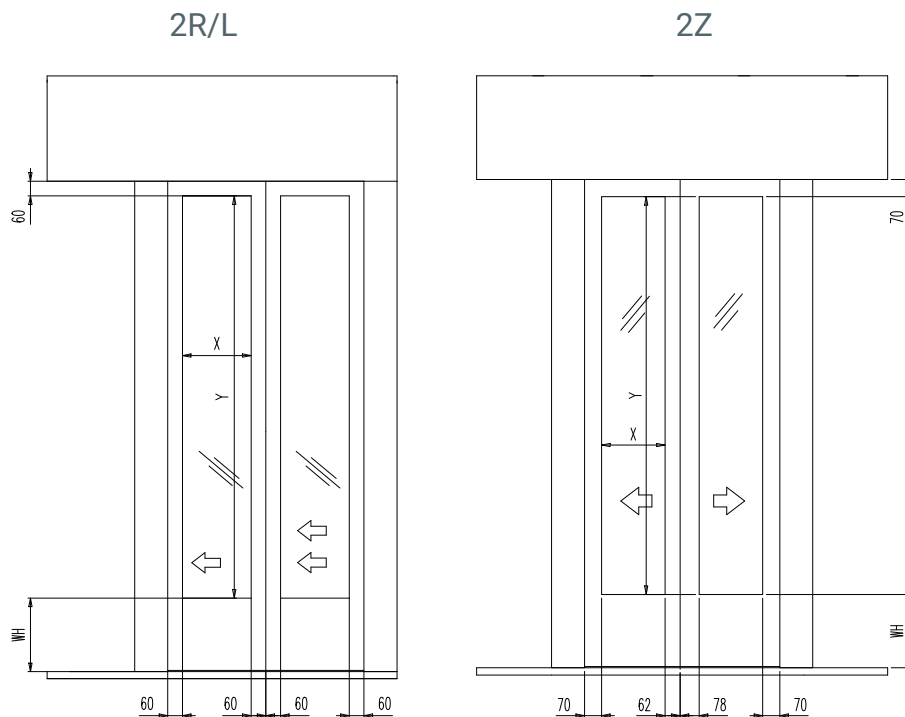


1	NOTENTRIEGLUNG (ERREICHBAR VOM ETAGE)
2	NOTENTRIEGLUNG (ERREICHBAR VOM SCHACHT)

HINWEISE

- Weitere Informationen finden Sie in unseren technischen Katalogen

STANDARD MASSE FÜR GLASGERAHMTE TÜRBLÄTTER



WH	105mm STANDARD (NICHT verfügbar mit Verdeckte Schwelle) 145mm STANDARD (NUR für verdeckte Schwelle Sonderausführung) CUSTOM
----	---

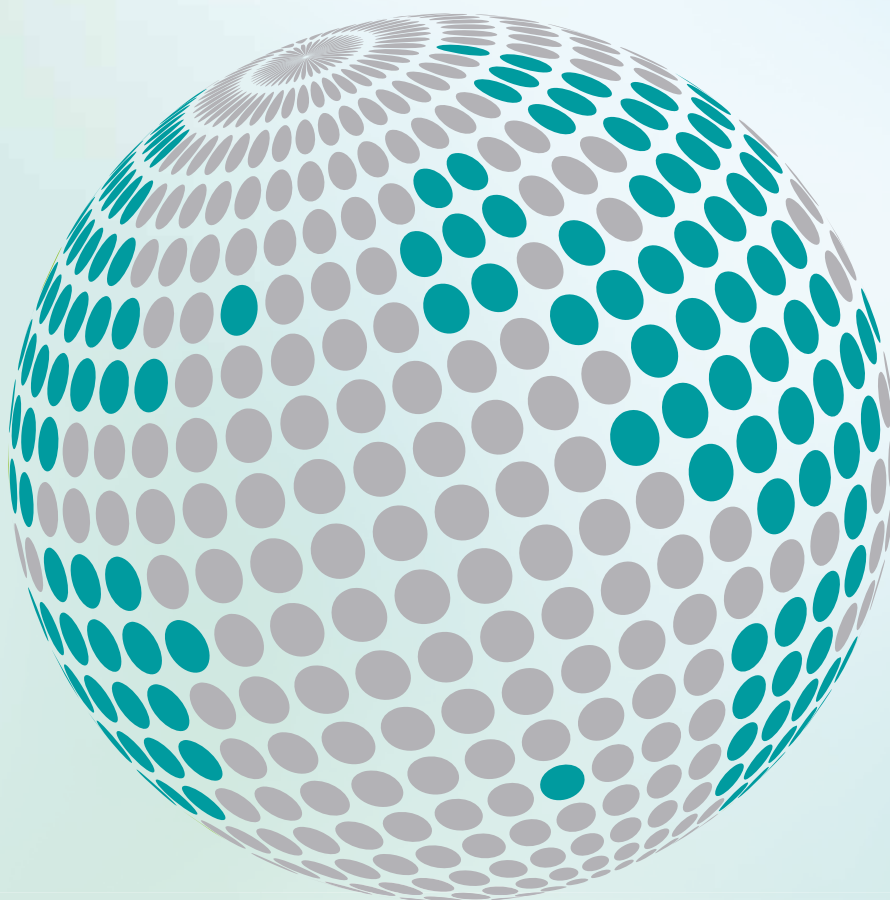
HINWEISE

- EN 81-58 und BS476 Glasscheiben ebenfalls lieferbar
- Weitere Informationen finden Sie in unseren technischen Katalogen





**YOUR GLOBAL PARTNER FOR COMPONENTS,
MODULES AND SYSTEMS IN THE ELEVATOR INDUSTRY**



safety **in** *motion*™

www.wittur.com

More information
about Wittur Group
available on-line.



SELCON®
a WITTUR brand

Liftmaterial
a WITTUR brand

sematic®
a WITTUR brand