

2000 B-CUBIC

PORTE PER EDIFICI RESIDENZIALI E UFFICI



safety **in** motion™

APPLICAZIONI		DESTINAZIONI				
		PASSEGGERI		MERCİ		UTILIZZI SPECIALI
		PORTE	CABINE	PORTE	CABINE	PORTE CABINE
HOMELIFT			ADAPTA VARIO			
RESIDENZIALE		2000 B-CUBIC	ADAPTA		CARGO	CUSTOM
UFFICI		2000 B-CUBIC	ADAPTA		CARGO	CUSTOM PANOR./ CUSTOM
HIGH RISE			VARIO		CARGO	CARGO
OSPEDALI			VARIO		ADAPTA	ADAPTA
TRASPORTI			ADAPTA		CARGO	CUSTOM
MODERNIZZAZIONI			EASY ADAPTA		CARGO	CARGO
HOTEL			VARIO		ADAPTA	PANORAMIC CUSTOM
CENTRI COMMERCIALI			ADAPTA		ADAPTA	CARGO PANOR./ CUSTOM
INDUSTRIALE					CARGO	CUSTOM CARGO



Una soluzione sicura, affidabile ed economica, facile da installare e mantenere

Ideale per edifici residenziali e uffici, Sematic 2000 B-Cubic è progettata, prodotta e testata secondo standard tecnici e qualitativi internazionali, prestando massima attenzione a sicurezza, affidabilità e qualità. Sematic 2000 B-Cubic presenta un'ampia gamma di soluzioni tecniche intelligenti sviluppate per garantire la massima facilità di installazione e ridotta manutenzione; come ad esempio, la nuova serratura, che garantisce regolazioni più rapide, o i montanti, che

sono installati sopra il livello del piano e non necessitano di installazione in nicchia.

Sematic 2000 B-Cubic viene fornita con pannelli autoportanti, disponibili in materiali e finiture diversi, traversa in acciaio galvanizzato, scivolo ad espansione, soglia in alluminio e sistema di chiusura a molle.

Tutti i componenti sono garantiti dal marchio Sematic, sinonimo di qualità e affidabilità da oltre 50 anni.

GAMMA DIMENSIONALE

Modello	TB min-max (mm)	TH min-max (mm)
K-S 2R/L	700	2000 - 2100
	800 - 1200	2000 - 2200
K-S 2Z	700	2000 - 2100
	800 - 1200	2000 - 2200

Per maggiori dettagli riferirsi al catalogo tecnico

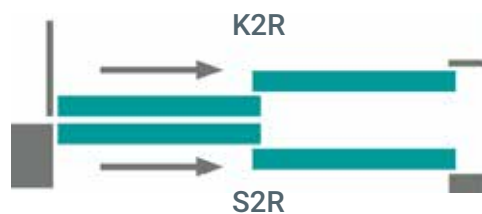
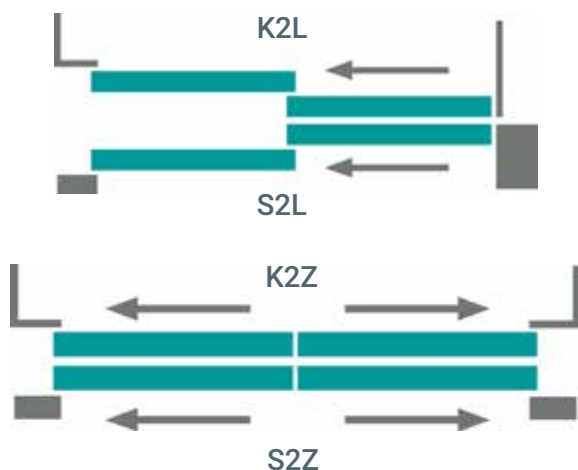
DIMENSIONI PACCHETTO SOGLIA (mm)

Apertura	K (cabina)	S (piano)	Pacchetto ⁽¹⁾
2R/L	85	120	230
2Z	45	90 ⁽²⁾	160

⁽¹⁾ 25mm distanza soglia

⁽²⁾ Soglia tipo Slim disponibile

TIPI DI APERTURA PORTE



ESECUZIONI TAGLIAFUOCO - EN 81-58

Modello	Porte acciaio
S 2R/L	EN 81-58 E 120
S 2Z	

BS 476 disponibile. Contattateci per informazioni.

CABINE CONSIGLIATE PER QUESTA PORTA

> ADAPTA

MOTORIZZAZIONE STANDARD

Operatore a cinghia con motore 24 Vdc a encoder ottico, tecnologia SZS® DC-PWM con trasformatore

- Tensione di alimentazione: 90-290 Vac, 50-60 Hz
- Potenza nominale: 40 Watt (50 VA)
- Condizioni operative: temperatura tra -10°C to +60°C
- Condizioni operative: fino all' 80%
- Rilevatore di ostacoli in chiusura (riapertura porta)
- Velocità di apertura e chiusura regolabili indipendentemente
- Ciclo integrato di auto-apprendimento e regolazione automatica delle velocità

FINITURE PORTA E TELAIO	STANDARD	OPZIONE
Verniciatura a polvere RAL 7032	✓	✗
Altri colori RAL	✗	✓
Vetro intelaiato	✗	Vedi range pag.4
Costruzione inox portante	✗	✓
SOGLIA	STANDARD	OPZIONE
Alluminio	✓	✗

SEMATIC E IL RISPARMIO ENERGETICO

In Sematic prestiamo la massima attenzione all'uso dell'energia. Abbiamo sviluppato un'ampia gamma di soluzioni tecnologiche che consentono ai nostri componenti per ascensore di consumare meno energia possibile, come ad esempio il nostro controller Sematic SDS

* Differenza nel consumo di potenza delle porte tra una normale modalità standby e parking mode misurata in laboratorio





Esecuzione 2Z mostrata in figura

CARATTERISTICHE		STANDARD			OPZIONE		
Meccanismo di chiusura		EN81-1/2:1998 Direttiva Ascensori 95/16/EC			x		
Chiave di emergenza		Nella traversa			Nel pannello		
Sistema di chiusura		Molla			x		
Grembiule		✓			x		
Staffe		Standard Tolleranze: vedi layout			Adattabili, staffe easy		
Traversa		In acciaio galvanizzato			RAL		
Telaio		L	P	AT	L	P	AT
		100	60	100	50	60	50
					120	60	160
Soglia	2Z	Alu (90 mm)			Slim (45 mm)		
	2R/L	Alu (120 mm)			x		
(LOP) Predisposizione alloggiamento pulsantiera		x			Nel montante laterale del box frame		
(LIP) Predisposizione alloggiamento indicatore di piano		x			Nel traversino del box frame		
Binario		Alu			x		
Protezione		IP 20			x		
Imballaggio resistente agli impatti		Cartone			ISPM-15		

L = Larghezza
P = profondità
AT = Altezza Traversa

Esecuzione 2R/L mostrata in figura



2000 B-CUBIC

Porta di cabina

CARATTERISTICHE	STANDARD	OPZIONE
Scivolo a espansione	✓	✗
Motorizzazione	Vedi pag. 5	SDS
Controller	DC-PWM Standard	
Traversa	In acciaio galvanizzato	✗
Gancio di cabina	✗	EN81-1/2
Grembiule	✗	✓
Barriere ottiche	✗	Statiche
Imballaggio resistente agli impatti	Cartone	ISPM-15

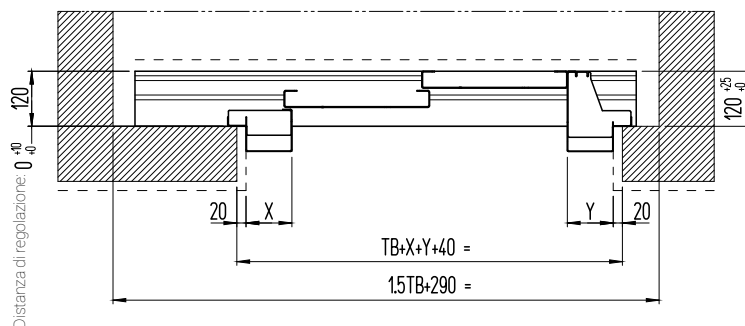
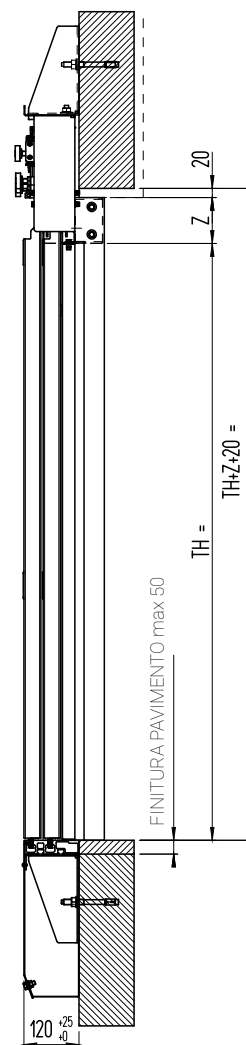
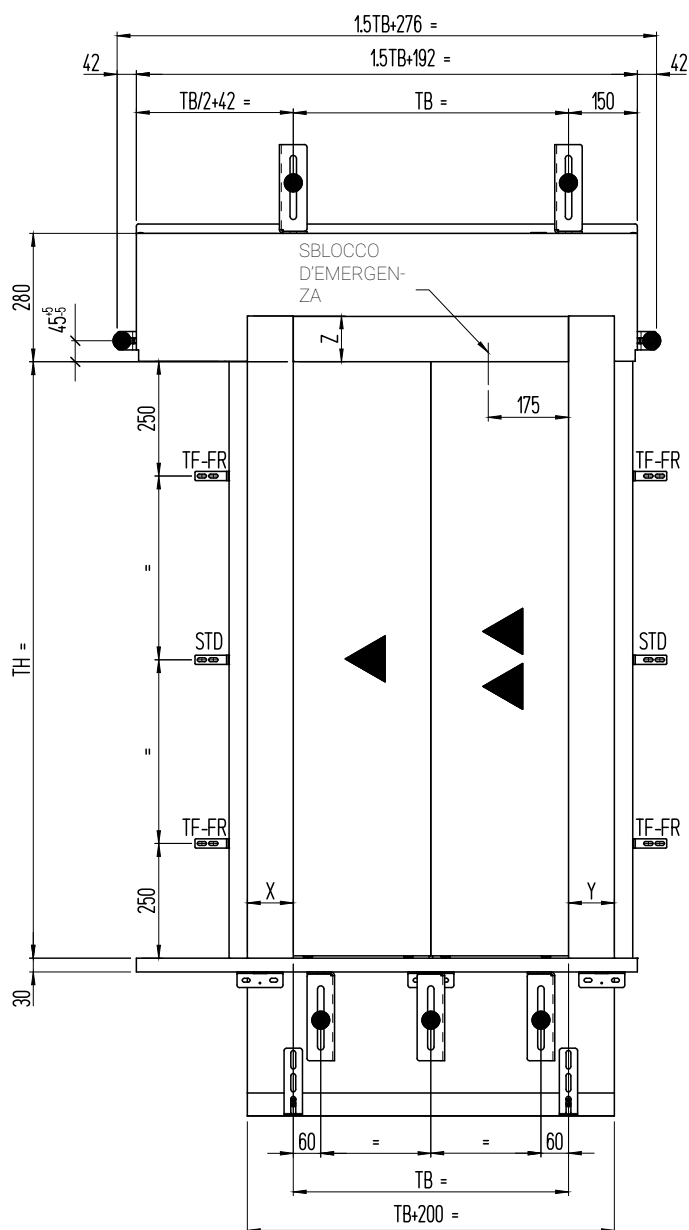
2000 B-CUBIC

Caratteristiche

PRINCIPALI CARATTERISTICHE DEL CONTESTO APPLICATIVO

Velocità impianto [m/sec]	< 2,5
Max numero di cicli [nr/anno]	250.000
Pannelli vetro intelaiato	✓ solo con SDS

2L LAYOUT: VISTA FRONTALE, LATERALE E IN PIANTA



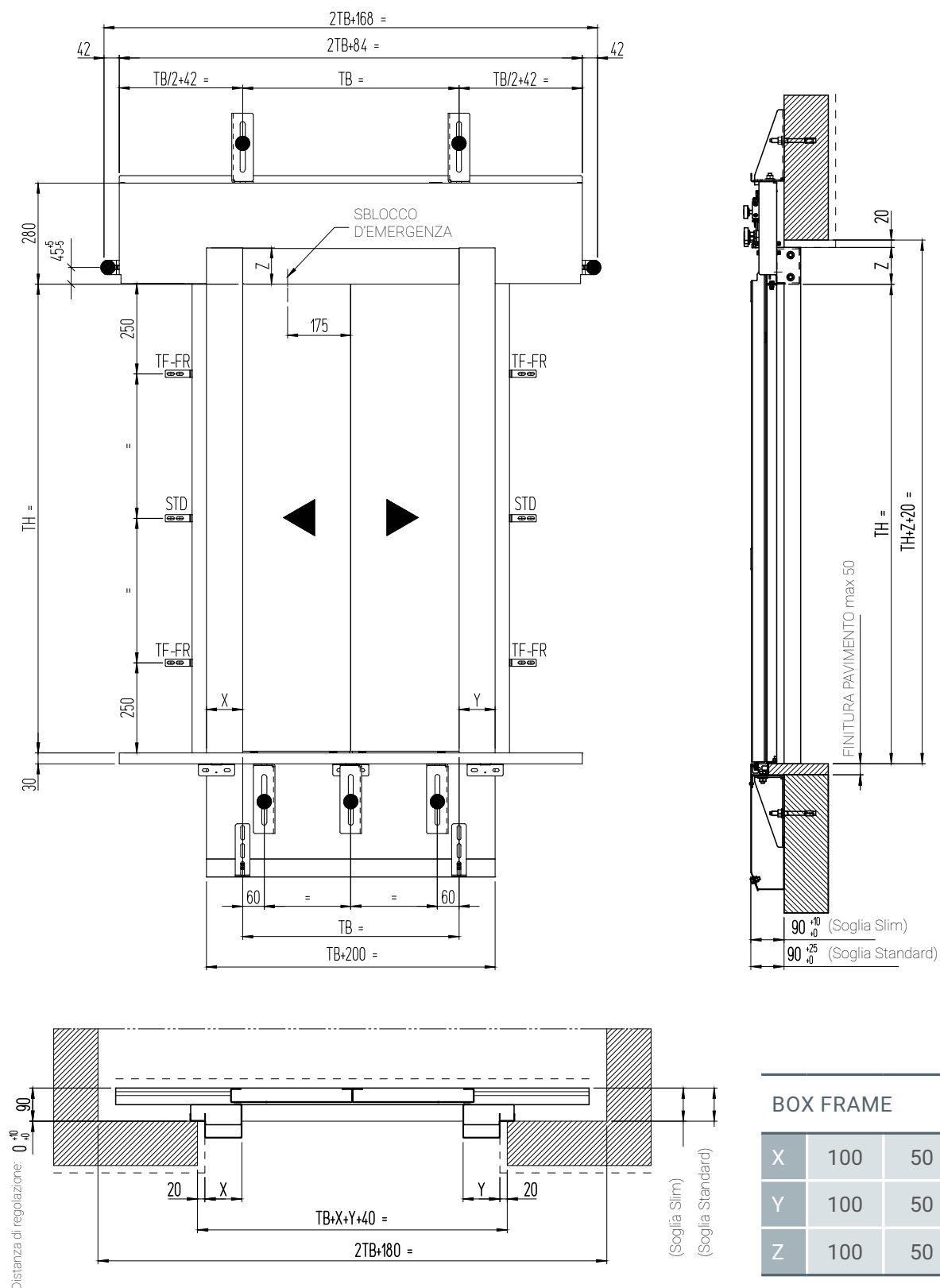
NOTE

- 2L a disegno, 2R specchiato
- Per maggiori dettagli riferirsi al catalogo tecnico
- Distanza di regolazione: 0-60 mm con staffe easy

BOX FRAME

X	100	50	120
Y	100	50	120
Z	100	50	160

2Z LAYOUT: VISTA FRONTALE, LATERALE E IN PIANTA



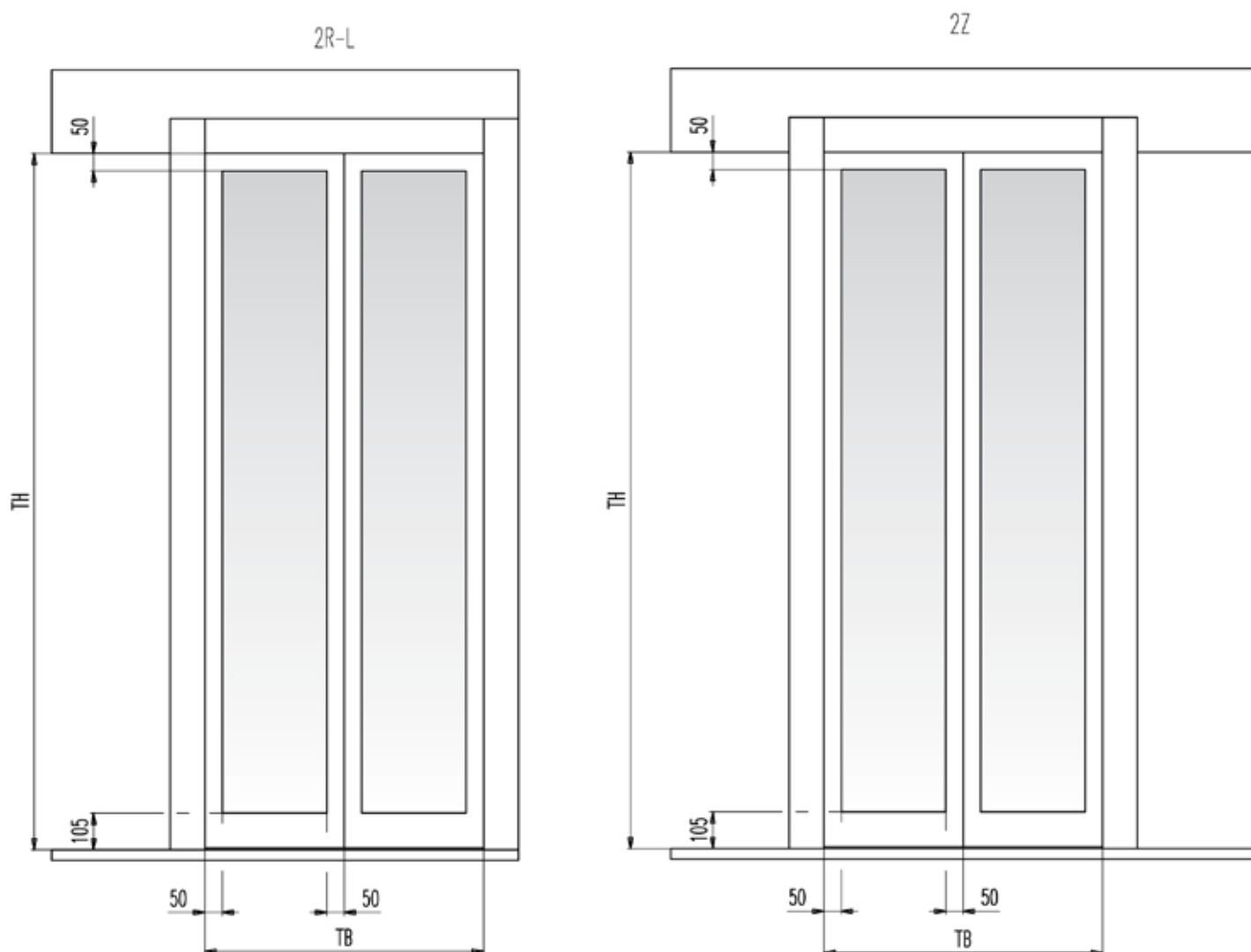
NOTE

- Per maggiori dettagli riferirsi al catalogo tecnico
- Distanza di regolazione: 0-60 mm con staffe easy

BOX FRAME

X	100	50	120
Y	100	50	120
Z	100	50	160

COSTRUZIONE STANDARD CON PANNELLI IN VETRO INTELAIATO



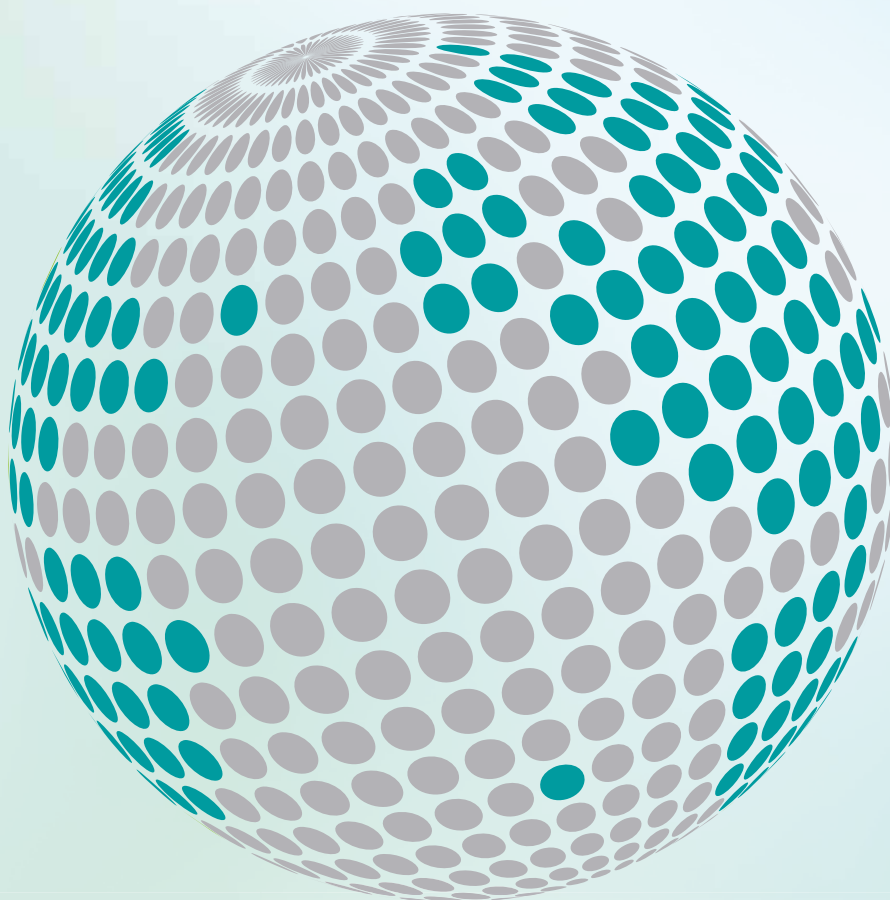
NOTE

- Per maggiori dettagli riferirsi al catalogo tecnico





**YOUR GLOBAL PARTNER FOR COMPONENTS,
MODULES AND SYSTEMS IN THE ELEVATOR INDUSTRY**



safety **in** *motion*™

www.wittur.com

More information
about Wittur Group
available on-line.



SELCON®
a WITTUR brand

Liftmaterial
a WITTUR brand

sematic®
a WITTUR brand