

2000 B-CUBIC

TÜREN FÜR WOHN- UND BÜROGEBÄUDE



safety **in** motion™

EINSATZGEBIET		FÜR				
		PERSONEN		LASTEN		SONDERNUTZUNG
		TÜREN	KABINEN	TÜREN	KABINEN	TÜREN KABINEN
HOMELIFT			ADAPTA VARIO			
WOHN- GEBÄUDE		2000 B-CUBIC	ADAPTA		CARGO	CUSTOM
BÜROS		2000 B-CUBIC	ADAPTA		CARGO	CUSTOM PANOR./ CUSTOM
HOCHHÄUSER			VARIO		CARGO	CARGO
KRANKEN- HÄUSER			VARIO		ADAPTA	ADAPTA
TRANSPORT			ADAPTA		CARGO	CUSTOM
MODERNI- SIERUNG			EASY ADAPTA		CARGO	CARGO
HOTELS			VARIO		ADAPTA	PANORAMIC CUSTOM
EINKAUFS- ZENTREN			ADAPTA		ADAPTA	CARGO PANOR./ CUSTOM
INDUSTRIE					CARGO	CUSTOM CARGO



Eine sichere, zuverlässige und kostengünstige Lösung, einfach in der Montage und wartungsfreundlich

Die Sematic-Aufzugtüre 2000 B-CUBIC eignen sich ideal für Wohn- und Bürogebäude. Die Entwicklung, Fertigung und Qualitätstests dieser Türen erfolgte gemäß internationaler Normen für technische und qualitative Standards. Dabei wurde besonderer Wert auf Sicherheit, Zuverlässigkeit und Kosteneffizienz gelegt. Die Sematic-Aufzugtüre 2000 B-CUBIC zeichnen sich durch eine Reihe intelligenter Lösungen aus, die eine einfache und schnelle Montage ermöglichen und geringe Wartungsanforderungen stellen. Hierzu gehören beispielsweise

der neu konzipierte Türschließmechanismus zur schnelleren Justierung und neue Türpfosten, die über dem Boden und nicht in einer Nische montiert werden. Die Sematic-Aufzugtüre 2000 B-CUBIC bieten darüber hinaus selbsttragende Verkleidungen in zahlreichen verschiedenen Materialien und Oberflächen, einen verzinkten Kämpfer, ein riemengetriebenes Spreizschwert, eine Aluminiumschwelle und federbetätigte Türschließsysteme. Alle Bauteile erfüllen das Wertversprechen der Marke Sematic – seit 50 Jahren der Inbegriff von Qualität und Zuverlässigkeit.

PRODUKTPALETTE

Modell	TB min-max (mm)	TH min-max (mm)
K-S 2R/L	700	2000 - 2100
	800 - 1200	2000 - 2200
K-S 2Z	700	2000 - 2100
	800 - 1200	2000 - 2200

Weitere Informationen finden Sie in unseren technischen Katalogen

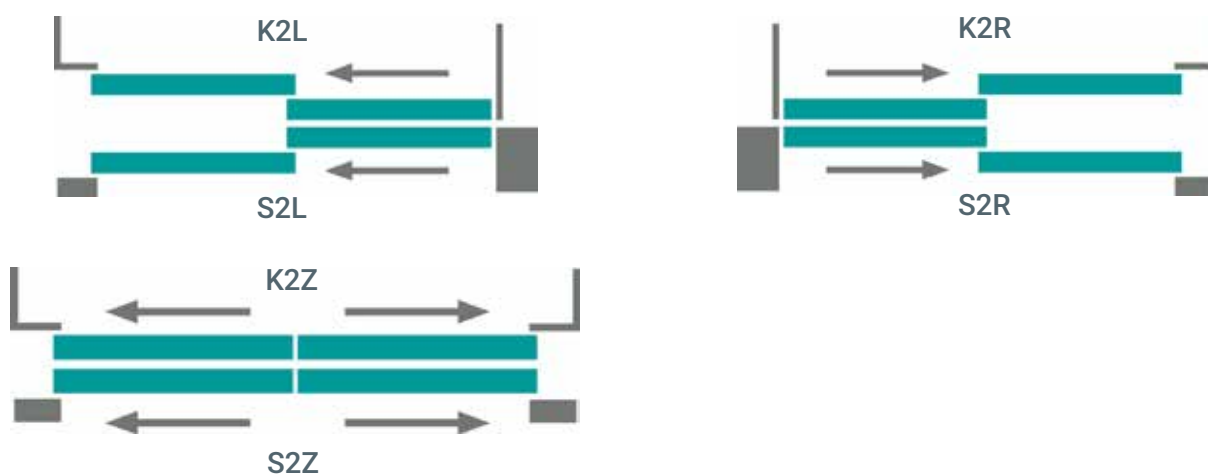
GESAMTABMESSUNGEN SCHWELLEN-SET (mm)

Türblattaufteilung	K (Kabine)	S (Schacht)	Set ⁽¹⁾
2R/L	85	120	230
2Z	45	90 ⁽²⁾	160

⁽¹⁾ Schwellenabstand 25 mm

⁽²⁾ Schwelle auch in schmaler Ausführung erhältlich

ART DER TÜRBLATTAUFTEILUNG



BRANDSCHUTZKLASSIFIZIERUNG - EN 81-58

Modell	Stahltüren
S 2R/L	EN 81-58 E 120
S 2Z	

BS 476 verfügbar. Für weitere Informationen stehen wir Ihnen gern zur Verfügung.

ZU DIESER TÜR EMPFOHLENE KABINEN

> ADAPTA

STANDARD-MOTORISIERUNG

Riemenantrieb mit 24-V-Gleichstrommotor und optischem Encoder, SZS© DC-PWM-Technologie mit Schaltnetzteil

- Versorgungsspannung: 90-290 Vac, 50-60 Hz
- Nennleistung: 40 Watt (50 VA)
- Zulässige Betriebstemperatur: -10 °C bis +60 °C
- Zulässige Feuchtigkeit bei Betrieb: bis 80 %
- Integrierte Wiederöffnung der Tür bei Erfassen eines Hindernisses
- Öffnungs- und Schließgeschwindigkeit separat einstellbar
- Integrierter Selbstlernzyklus und automatische Einstellung der Geschwindigkeitsprofile

AUSFÜHRUNGEN VON TÜREN UND RAHMEN	STANDARD	OPTIONEN
Pulverbeschichtung, RAL 7032	✓	✗
Zusätzlichen RAL Farben	✗	✓
Glasgerahmt	✗	Siehe Bereich Seite 4
Volledelstahlausführung	✗	✓
SCHWELLE	STANDARD	OPTIONEN
Aluminium	✓	✗

SEMATIC SETZT AUF ENERGIEEINSPARUNG

Wir von Sematic achten streng auf den Energieverbrauch.
Wir haben eine Reihe von technischen Geräten und Verfahren entwickelt, die so wenig Energie wie möglich verbrauchen, z .B. unsere Sematic SDS-Türsteuerung.

* Unterschied im Stromverbrauch für den Türantrieb im normalen Standby-Modus und Park-Modus (Labormessung)

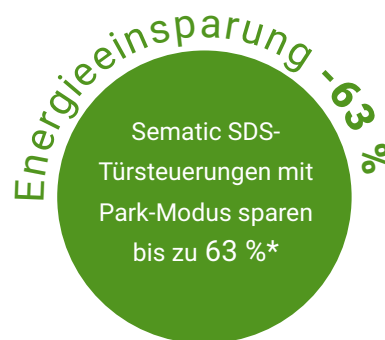




Abbildung zeigt Ausführung 2Z

HAUPTMERKMALE		STANDARD			OPTIONEN		
Zertifizierte Verriegelung		EN81-1/2:1998 Aufzugsrichtlinie 95/16/EG			x		
Notentriegelung		Im Kämpfer			Im Türblatt		
Türschließmechanismus		Feder			x		
Kabinenschürze		✓			x		
Befestigungselemente		Standard mit Toleranzen: siehe Layout			Verstellbare Befestigungselemente "easy"		
Kämpfer		Stahl verzinkt			RAL		
Rahmen		B	T	KH	B	T	KH
		100	60	100	50	60	50
					120	60	160
Schwelle	2Z	Alu (90 mm)			Slim (45 mm)		
	2R/L	Alu (120 mm)			x		
(LOP) Vorbereitung Tableauausschnitt		x			Im seitliche Zarge box frame		
(LIP) Vorbereitung Anzeiger		x			Im vordere Kämpfer		
Laufschiene		Alu			x		
Schutzklasse		IP 20			x		
Stoßfeste Verpackung		Pappkarton			ISPM-15		

B = Breite
T = Tiefe
KH = Kämpferhöhe

Abbildung zeigt Ausführung 2R/L



2000 B-CUBIC

Kabinentür

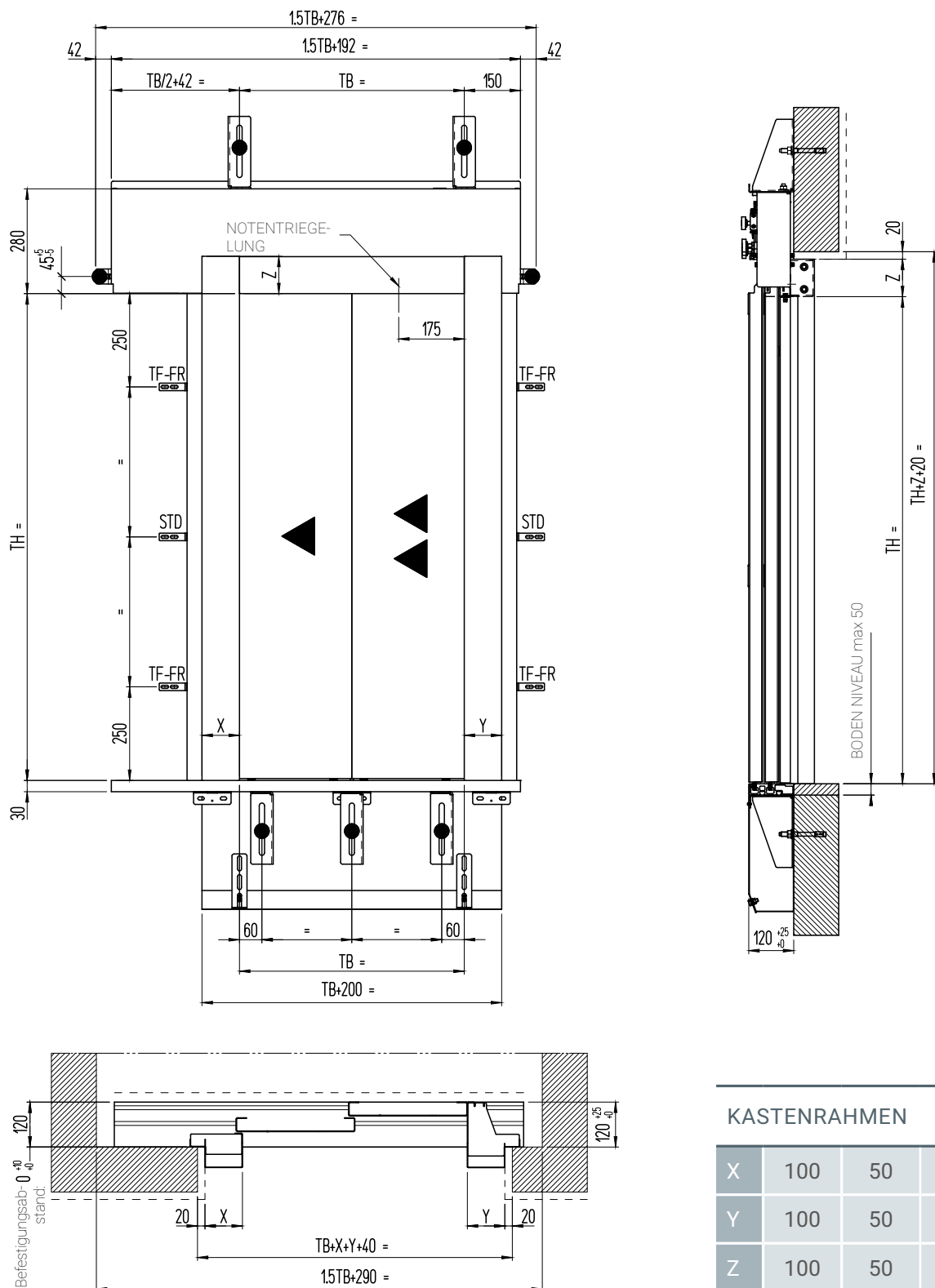
HAUPTMERKMALE	STANDARD	OPTIONEN
Spreizschwert	✓	✗
Motorisierung	Siehe Seite 5	SDS
Türsteuergerät	DC-PWM Standard	
Kämpfer	Verzinkt	✗
Verriegelung	✗	EN81-1/2
Kabinentürschürze	✗	✓
Lichtgitter	✗	Statisch
Stoßfeste Verpackung	Pappkarton	ISPM-15

2000 B-CUBIC

Hauptanwendung Eigenschaften

HAUPTANWENDUNG EIGENSCHAFTEN	
Aufzugsgeschwindigkeit [m/s]	< 2,5
Max. Anzahl an Zyklen [Anz/Jahr]	250.000
Glastürblätter mit umlaufenden Rahmen	✓ nur mit SDS

2L-LAYOUT: FRONT-, SEITENANSICHTEN UND KUPPLUNG



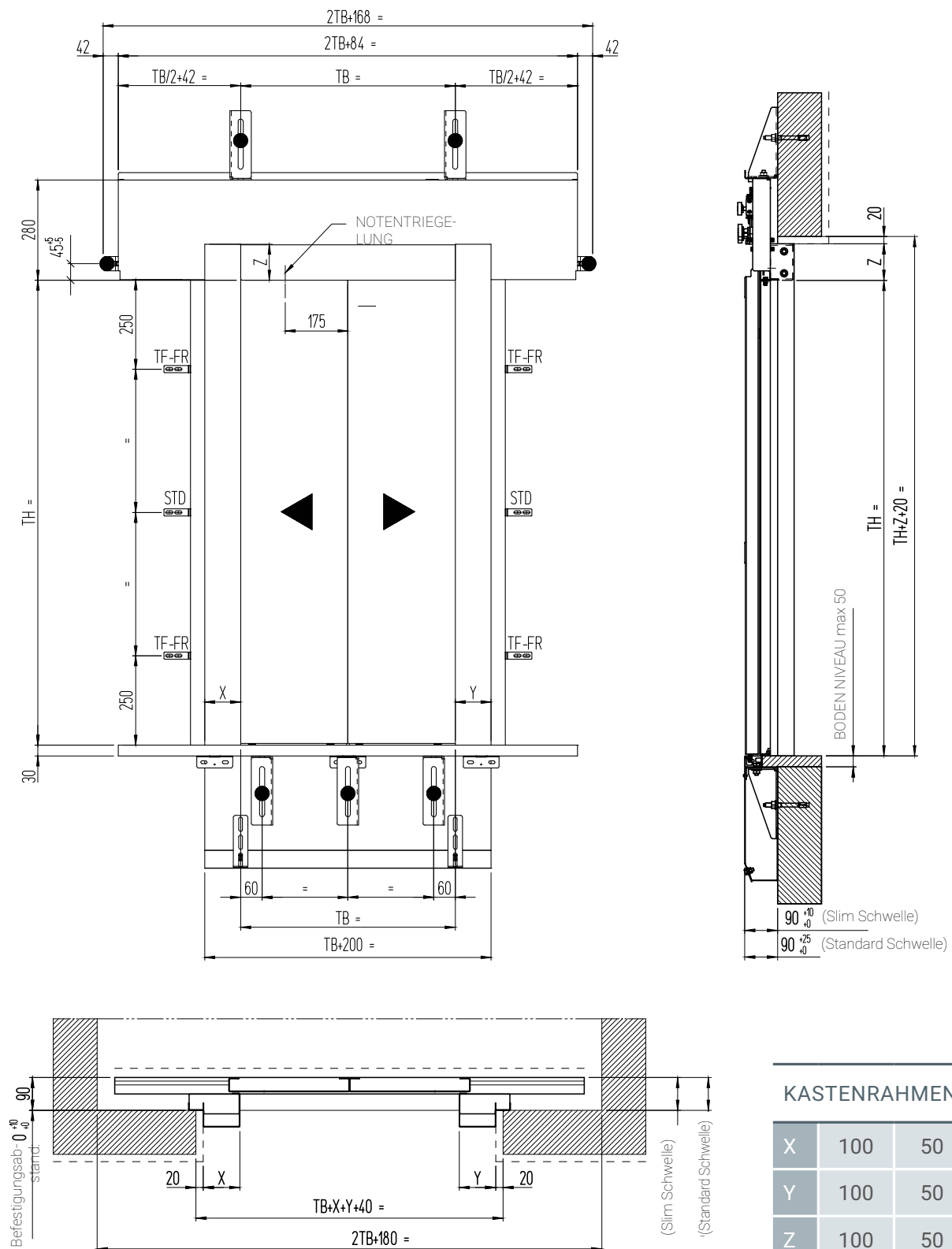
KASTENRAHMEN

X	100	50	120
Y	100	50	120
Z	100	50	160

HINWEISE

- 2L wie abgebildet, 2R gespiegelt
- Weitere Informationen finden Sie in unseren technischen Katalogen
- Einstellabstand: 0-60 mm nur Befestigungselemente "easy"

2Z LAYOUT: FRONT-, SEITENANSICHTEN UND KUPPLUNG



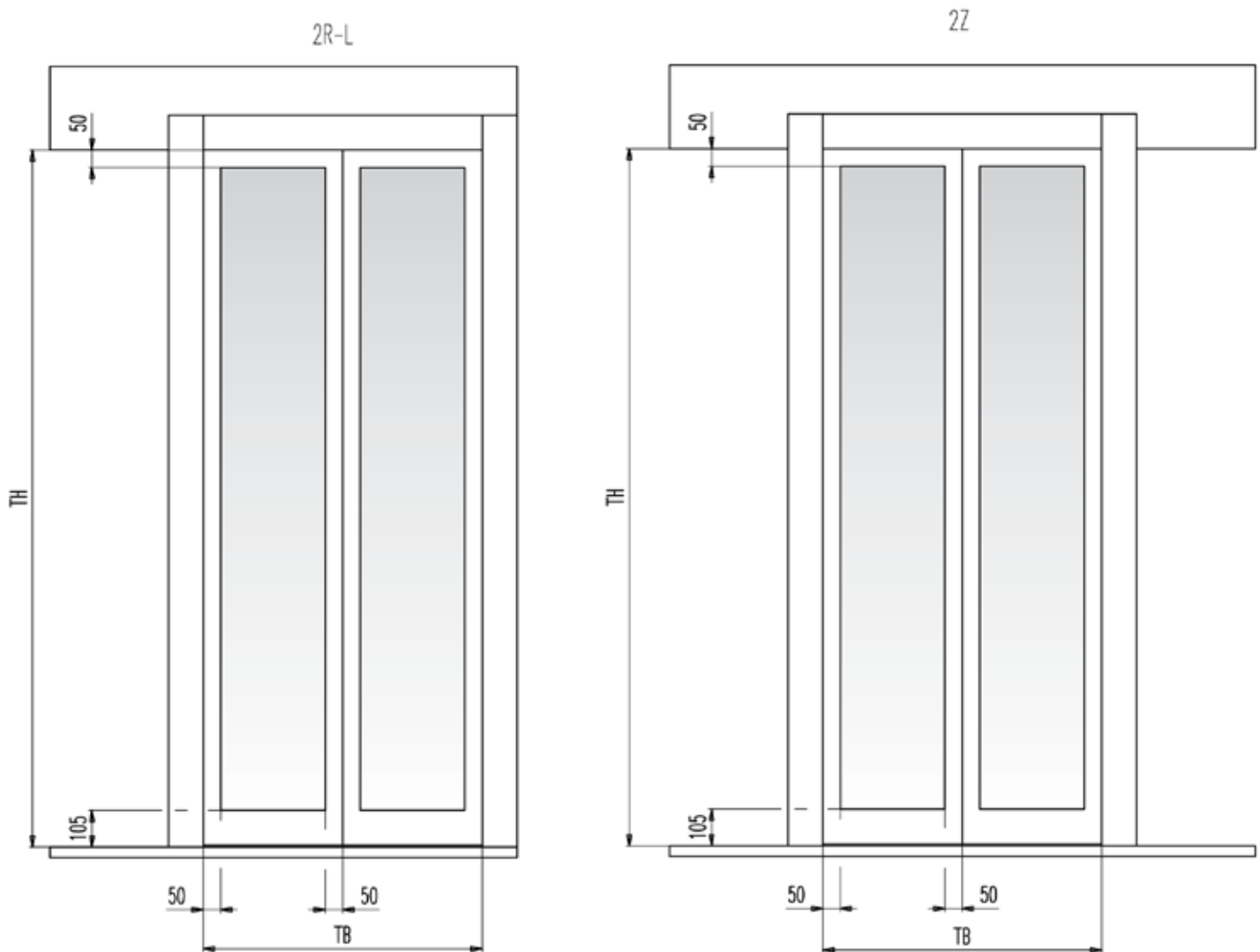
KASTENRAHMEN

X	100	50	120
Y	100	50	120
Z	100	50	160

HINWEISE

- Weitere Informationen finden Sie in unseren technischen Katalogen
- Einstellabstand: 0-60 mm nur Befestigungselemente "easy"

STANDARDAUSFÜHRUNG GLASTÜRBLÄTTER MIT UMLAUFENDEM RAHMEN



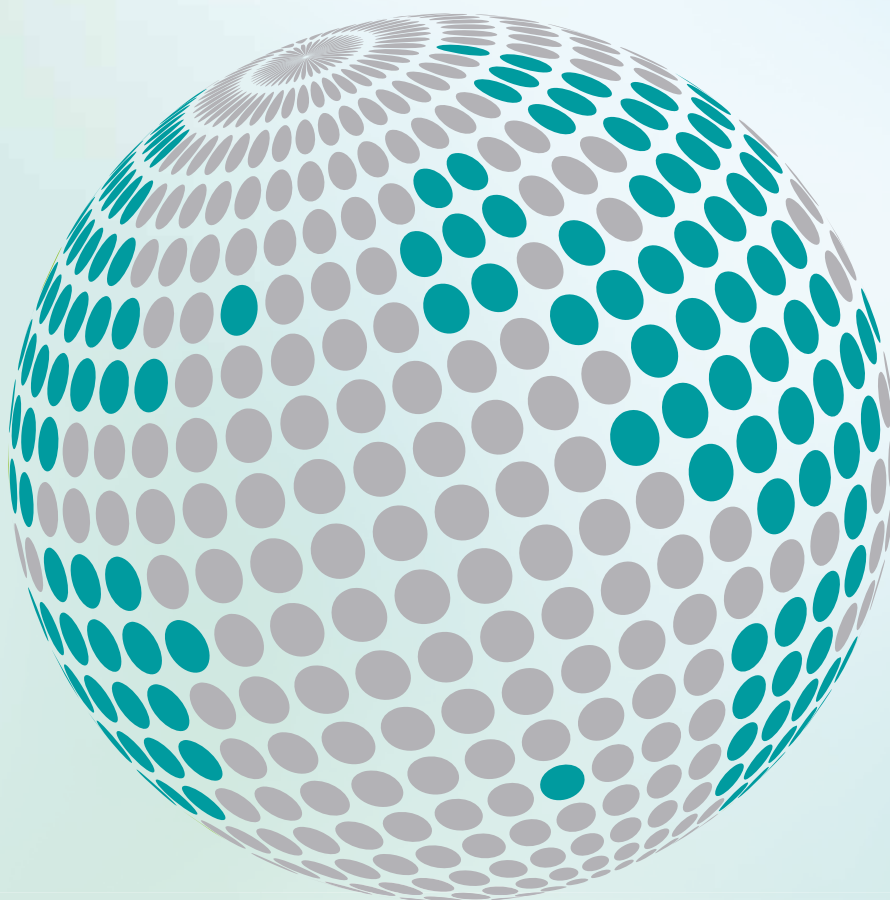
HINWEISE

- Weitere Informationen finden Sie in unseren technischen Katalogen





**YOUR GLOBAL PARTNER FOR COMPONENTS,
MODULES AND SYSTEMS IN THE ELEVATOR INDUSTRY**



safety **in** *motion*™

www.wittur.com

More information
about Wittur Group
available on-line.



SELCON®
a WITTUR brand

Liftmaterial
a WITTUR brand

sematic®
a WITTUR brand