

# 2000 C-CUBIC

PORTE PER EDIFICI RESIDENZIALI E UFFICI



safety **in** motion™

APPLICAZIONI		DESTINAZIONI				
		PASSEGGERI		MERCİ		UTILIZZI SPECIALI
		PORTE	CABINE	PORTE	CABINE	PORTE CABINE
HOMELIFT		2000 C-CUBIC	ADAPTA VARIO			
RESIDENZIALE		2000 C-CUBIC	ADAPTA		CARGO	CUSTOM
UFFICI		2000 C-CUBIC	ADAPTA		CARGO	CUSTOM PANOR./ CUSTOM
HIGH RISE			VARIO		CARGO	CARGO
OSPEDALI			VARIO		ADAPTA	ADAPTA
TRASPORTI			ADAPTA		CARGO	CUSTOM
MODERNIZZAZIONI			EASY ADAPTA		CARGO	CARGO
HOTEL			VARIO		ADAPTA	PANORAMIC CUSTOM
CENTRI COMMERCIALI			ADAPTA		ADAPTA	CARGO PANOR./ CUSTOM
INDUSTRIALE					CARGO	CUSTOM CARGO



## La porta commodity con intelligenti soluzioni tecniche per una veloce e facile installazione

Sematic 2000 C-Cubic è una porta commodity di qualità, a prezzi accessibili, ideale per qualsiasi ascensore installato in edifici residenziali e uffici.

Le porte di piano e di cabina 2000 C-Cubic, disponibili con apertura telescopica a due ante, possono essere facilmente accoppiate con le altre linee di prodotto Sematic, garantendo elevata intercambiabilità e la disponibilità di ulteriori opzioni e configurazioni per il vostro ascensore.

Le porte Sematic 2000 C-Cubic comprendono una serie di intelligenti soluzioni tecniche che garantiscono la massima facilità di installazione e manutenzione ridotta, come, ad esempio, la nuova serratura Sematic, progettata per una rapida regolazione oppure la possibilità di installare i montanti sia parzialmente sul piano (esecuzione con telaio "box") sia completamente nel vano (esecuzione con telaio "basic"), senza bisogno di installazione in nicchia.

## GAMMA DIMENSIONALE

Modello	TB min-max (mm)	TH min-max (mm)
K-S 2R/L	800 - 900	2000 - 2100

Per maggiori dettagli riferirsi al catalogo tecnico

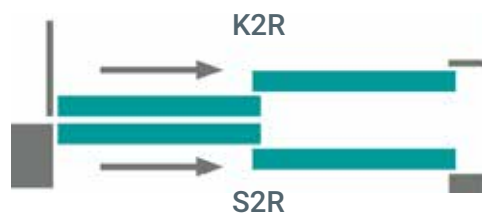
## DIMENSIONI PACCHETTO SOGLIA (mm)

Apertura	K (cabina)	S (piano) <sup>(2)</sup>	Pacchetto <sup>(1)</sup>
2R/L	75	110	215

<sup>(1)</sup> con 30 mm distanza soglia

<sup>(2)</sup> Soglia slim disponibile

## TIPI DI APERTURA PORTE



## ESECUZIONI TAGLIAFUOCO - EN 81-58

## Modello

S 2R/L	EN 81-58 E 120
--------	----------------

## CABINE CONSIGLIATE PER QUESTA PORTA

> ADAPTA

## MOTORIZZAZIONE STANDARD

Operatore a cinghia con motore 24 Vdc a encoder ottico, tecnologia SZS® DC-PWM con trasformatore

- Tensione di alimentazione: 90-290 Vac, 50-60 Hz
- Potenza nominale: 40 Watt (50 VA)
- Batteria d'emergenza
- Condizioni operative: temperatura tra -5°C to +50°C
- Condizioni operative: fino all' 80%
- Rilevatore di ostacoli in chiusura (riapertura porta)
- Velocità apertura/chiusura regolabili indipendentemente
- Ciclo integrato di auto-apprendimento e regolazione automatica delle velocità

FINITURE PORTA E TELAIO	STANDARD	OPZIONE
Verniciatura a polvere RAL 7032	✓	✗
Altri colori RAL	✗	✓
Costruzione inox portante	✗	✓
SOGLIA	STANDARD	OPTIONS
Alluminio	✓	✗

## SEMATIC E IL RISPARMIO ENERGETICO

In Sematic prestiamo la massima attenzione all'uso dell'energia. Abbiamo sviluppato un'ampia gamma di soluzioni tecnologiche che consentono ai nostri componenti per ascensore di consumare meno energia possibile, come ad esempio il nostro controller Sematic SDS

\* Differenza nel consumo di potenza delle porte tra una normale modalità standby e parking mode misurata in laboratorio





CARATTERISTICHE	STANDARD			OPZIONE		
Meccanismo di chiusura	EN81-1/2:1998 Direttiva Ascensori 95/16/EC			✗		
Chiave di emergenza	Nella traversa			✗		
Sistema di chiusura	Molla			✗		
Staffaggi inferiori	Tolleranza 0/+25 mm			Staffe easy tolleranza 0/+40 mm		
Traversa	In acciaio galvanizzato			RAL		
Telaio	BOX (mm)			BASIC (mm)		
	L	P	AT	L	P	AT
	120	60	160	100	36	160
Soglia	ALU (110 mm)			SLIM (75 mm)		
Profilo soglia aggiuntivo	✗			✓		
Distanza minima interpiano	TH+650 mm			✗		
Grembiule	H=250 mm			✗		
Livello di rumore (max)	55dB(A)			✗		
Protezione	IP 20			✗		
Chiave d'emergenza	✓			✗		
Imballaggio resistente agli impatti	Cartone			✗		

L = Larghezza  
P = Profondità  
AT = Altezza Traversa



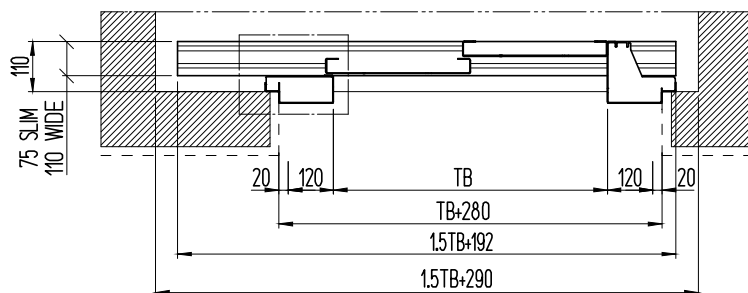
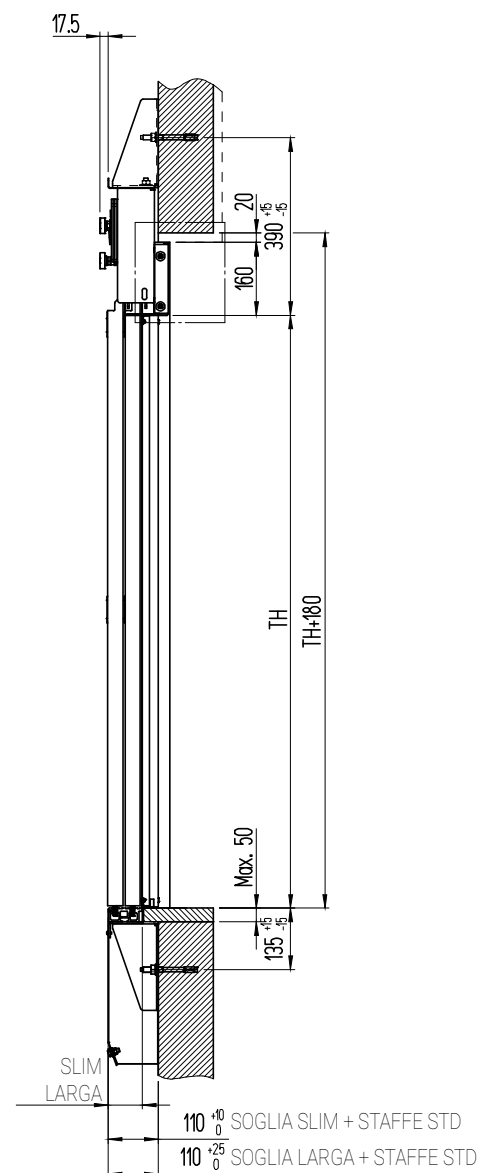
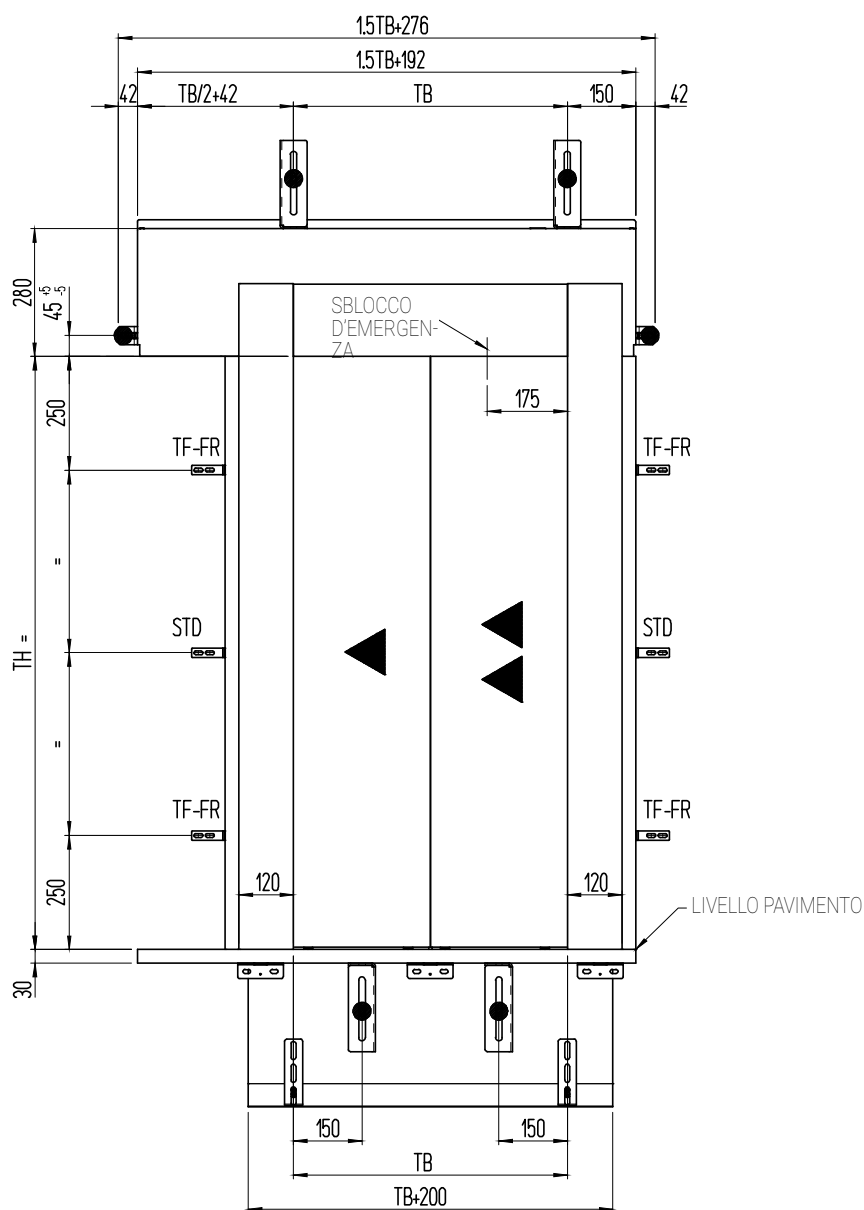
Esecuzione 2L  
mostrata in figura

CARATTERISTICHE	STANDARD	OPZIONE
Scivolo ad espansione	✓	✗
Motorizzazione	Vedi pag. 5	SDS
Controller	DC-PWM Standard	
Gancio di cabina	✗	EN81-1/2
Livello di rumore (max)	55dB(A)	✗
Pannelli	Non tamburati	✗
Soglia	ALU	✗
Grembiule	✗	H=750 mm
Protezione	IP 20	✗
Imballaggio resistente agli impatti	Cartone	✗

## PRINCIPALI CARATTERISTICHE

Velocità dell'ascensore [m/sec]	< 2,5
Numero di cicli	4 milioni
Numero massimo di fermate	20
Carico soglia	max. 600 Kg

## 2L TELAIO BOX 120 LAYOUT: VISTA FRONTALE, LATERALE E IN PIANTA

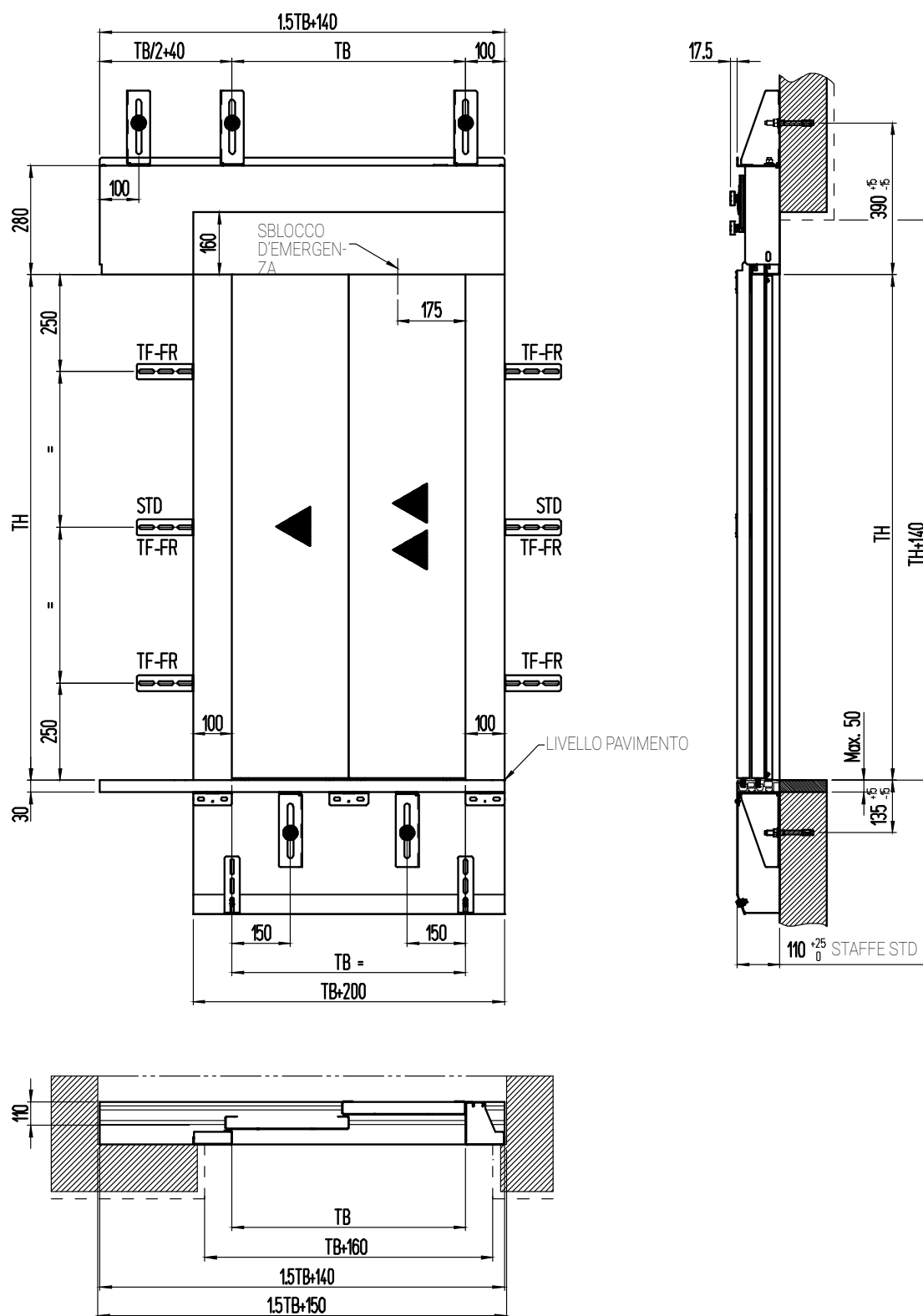


## NOTE

- 2L a disegno, 2R specchiato
- Distanza soglie 30 mm
- Per maggiori dettagli riferirsi al catalogo tecnico



## 2L TELAIO BASIC 100 LAYOUT: VISTA FRONTALE, LATERALE E IN PIANTA



## NOTE

- 2L a disegno, 2R specchiato
- Distanza soglie 30 mm
- Per maggiori dettagli riferirsi al catalogo tecnico

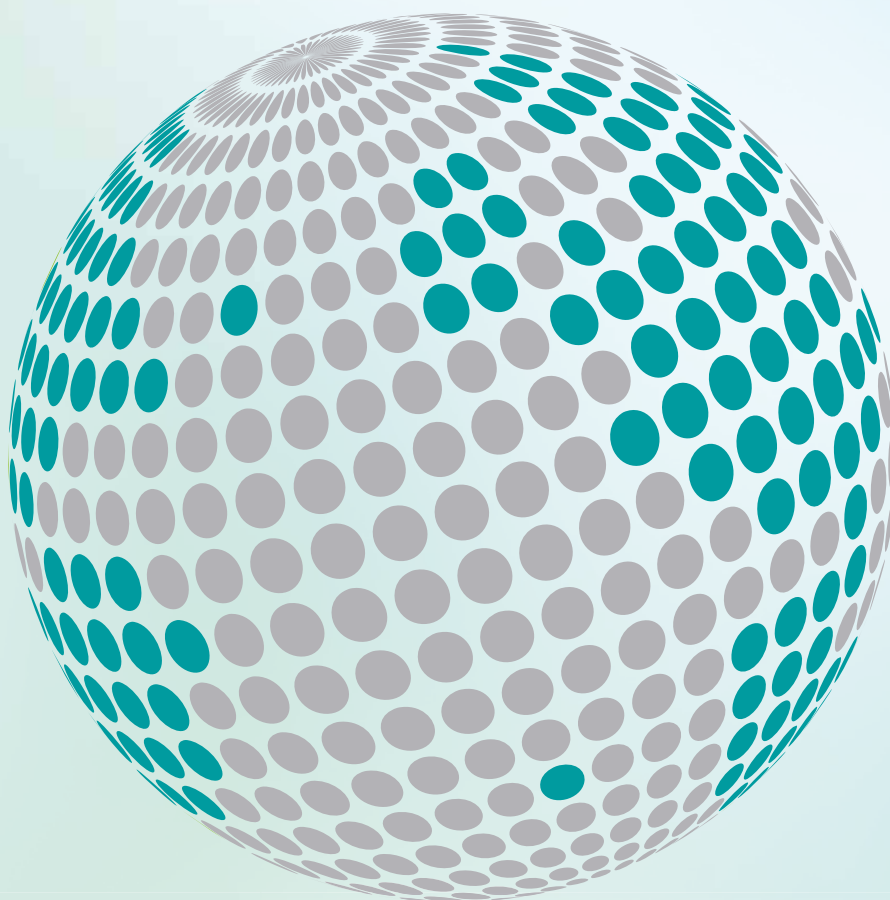








**YOUR GLOBAL PARTNER FOR COMPONENTS,  
MODULES AND SYSTEMS IN THE ELEVATOR INDUSTRY**



*safety* **in** *motion*™

[www.wittur.com](http://www.wittur.com)

More information  
about Wittur Group  
available on-line.



**SELCON®**  
a WITTUR brand

**Liftmaterial**  
a WITTUR brand

**sematic®**  
a WITTUR brand