

# 2000 C-CUBIC

TÜREN FÜR WOHN-UND BÜROGEBÄUDE



safety **in** motion™

EINSATZ		FÜR					
		PERSONEN		LASTEN		SONDERNUTZUNG	
		TÜREN	KABINEN	TÜREN	KABINEN	TÜREN	KABINEN
HAUSLIFT		2000 C-CUBIC	ADAPTA VARIO				
WOHNGEBÄUDE		2000 C-CUBIC	ADAPTA		CARGO		CUSTOM
BÜROGEBÄUDE		2000 C-CUBIC	ADAPTA		CARGO		CUSTOM PANOR./ CUSTOM
HOCHHÄUSER			VARIO		CARGO		CARGO
GESUNDHEITS- EINRICHTUNGEN			VARIO		ADAPTA		ADAPTA
TRANSPORT			ADAPTA		CARGO		CUSTOM
MODERNISIERUNG			EASY ADAPTA		CARGO		CARGO
HOTELS			VARIO		ADAPTA		PANORAMIC CUSTOM
EINKAUFS- ZENTREN			ADAPTA		ADAPTA		CARGO PANOR./ CUSTOM
INDUSTRIE					CARGO		CUSTOM CARGO



## Die Commodity-Tür mit intelligentem Design für den schnellen und einfachen Einbau

Die kostengünstige Commodity-Tür Sematic 2000 C-CUBIC ist ein hochwertiger Abschluss für Aufzüge in Wohn- und Bürogebäuden.

Die neuen Kabinen- und Schachttüren der Serie 2000 C-CUBIC sind auch als zweiteilige Teleskopausführung verfügbar und können leicht mit anderen Sematic-Produktlinien kombiniert werden. Dies gewährleistet hohe Kompatibilität und mehr Optionen und Konfigurationsmöglichkeiten für Ihren Aufzug.

Das intelligente Design der Sematic 2000 C-CUBIC erleichtert den Einbau und senkt den Wartungsaufwand. So lässt sich die neue Schachttürsperre schneller einstellen und Türpfosten können entweder teilweise über dem Kabinenboden (Kastenrahmenkonstruktion) oder vollständig im Schacht versenkt (Normalrahmenkonstruktion) installiert werden. Dies macht den Einbau in einer Nische überflüssig.

## PRODUKTPALETTE

Modell	TB min. bis max. (mm)	TH min. bis max. (mm)
K-S 2R/L	800–900	2.000–2.100

Weitere Informationen finden Sie in unseren technischen Katalogen

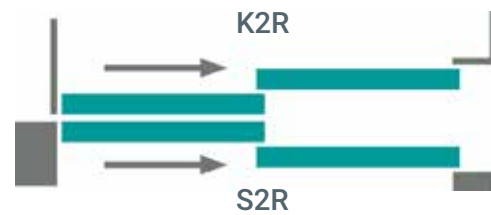
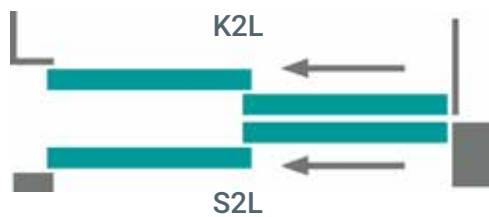
## GESAMTABMESSUNGEN SCHWELLEN-SET (mm)

Türblattauf- teilung	K (Kabine)	S (Schacht) <sup>(2)</sup>	Set <sup>(1)</sup>
2R/L	75	110	215

<sup>(1)</sup> Abstand von Schwelle zu Schwelle 30 mm

<sup>(2)</sup> Auch mit schmaler Schwelle verfügbar

## ART DER TÜRBLATTAUFTEILUNG



## BRANDSCHUTZKLASSIFIZIERUNG – EN 81-58

## Modell

S 2R/L	EN 81-58 E 120
--------	----------------

## ZU DIESER TÜR EMPFOHLENE KABINEN

> ADAPTA

## STANDARD-MOTORISIERUNG

Riemenantrieb mit 24-V-Gleichstrommotor und optischem Encoder, SZS® DC-PWM-Technologie mit Schaltnetzteil

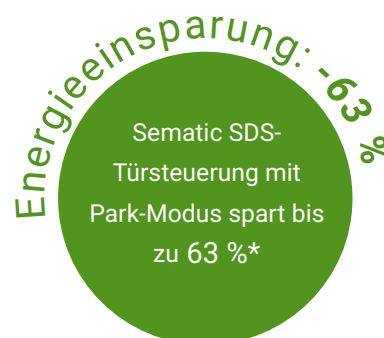
- Versorgungsspannung: 90-290 Vac, 50-60 Hz
- Nennleistung: 40 Watt (50 VA)
- Notstromversorgung über Batterie
- Zulässige Betriebstemperatur: -5 °C bis +50 °C
- Luftfeuchtigkeit im Betrieb: bis 80 %
- Integrierte Wiederöffnung der Tür bei Erfassen eines Hindernisses
- Öffnungs- und Schließgeschwindigkeit separat einstellbar
- Integrierter Selbstlernzyklus und automatische Einstellung der Geschwindigkeitsprofile

AUSFÜHRUNGEN VON TÜREN UND RAHMEN	STANDARD	OPTIONEN
Pulverbeschichtung, RAL 7032	✓	✗
Andere RAL-Farben	✗	✓
Edelstahloberfläche	✗	✓
SCHWELLE	STANDARD	OPTIONEN
Aluminium	✓	✗

## SEMATIC SETZT AUF ENERGIEEINSPARUNG

Wir von Sematic achten streng auf den Energieverbrauch.  
Wir haben eine Reihe von technischen Geräten und Verfahren entwickelt, die so wenig Energie wie möglich verbrauchen, z. B. unsere Sematic SDS-Türsteuerung.

\* Unterschied im Stromverbrauch für den Türantrieb im normalen Standby-Modus und Park-Modus (Labormessung)





HAUPTMERKMALE	STANDARD			OPTIONEN		
Zertifizierte Verriegelung	EN81-1/2:1998 Aufzugsrichtlinie 95/16/EG			✗		
Notentriegelung	Im Kämpfer			✗		
Türschließmechanismus	Feder			✗		
Untere Halterungen	Toleranz 0/+25 mm			Toleranz für „Easy“- Halterungen 0/+40 mm		
Kämpfer	Verzinkt			RAL		
Rahmen	VORGESETZTER- TÜRRAHMEN (mm)			NORMALRAHMEN (mm)		
	B	T	K	B	T	K
	120	60	160	100	36	160
Schwelle	ALU (110 mm)			SCHMAL (75 mm)		
Zusätzliches Schwellenprofil	✗			✓		
Minimaler Etagenabstand	TH + 650 mm			✗		
Schürze	H = 250 mm			✗		
Geräuschpegel	55 dB(A)			✗		
Schutzklasse	IP 20			✗		
Notentriegelungsschlüssel	✓			✗		
Verpackung	Karton			✗		

B = Breite  
T = Tiefe  
K = Kämpfer

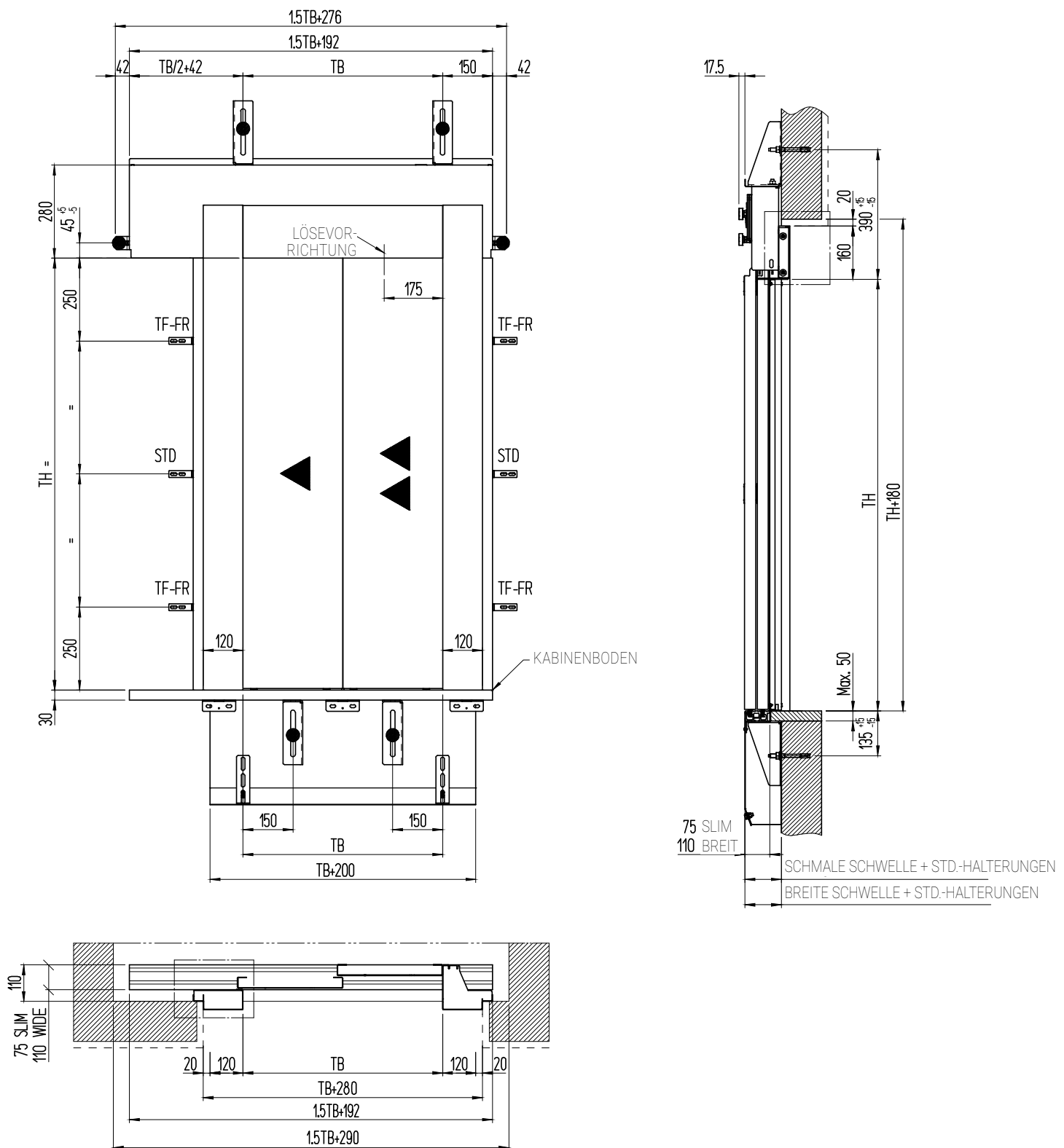
Ausführung 2L  
abgebildet

HAUPTMERKMALE	STANDARD	OPTIONEN
Spreizschwert	✓	✗
Motorisierung	Siehe Seite 5	SDS
Türsteuergerät	DC-PWM Standard	
Kabinentürverriegelung	✗	EN81-1/2
Geräuschpegel	55 dB(A)	✗
Ausführung der Türblätter	Einwandig	✗
Schwelle	ALU	✗
Schürze	✗	H = 750 mm
Schutzklasse	IP 20	✗
Verpackung	Karton	✗

## DIE WICHTIGSTEN ANWENDUNGSDATEN

Aufzugsgeschwindigkeit [m/s]	< 2,5
Lebenszyklus	4 Millionen Fahrten
Max. Etagenanzahl	20
Schwellenlast	max. 600 kg

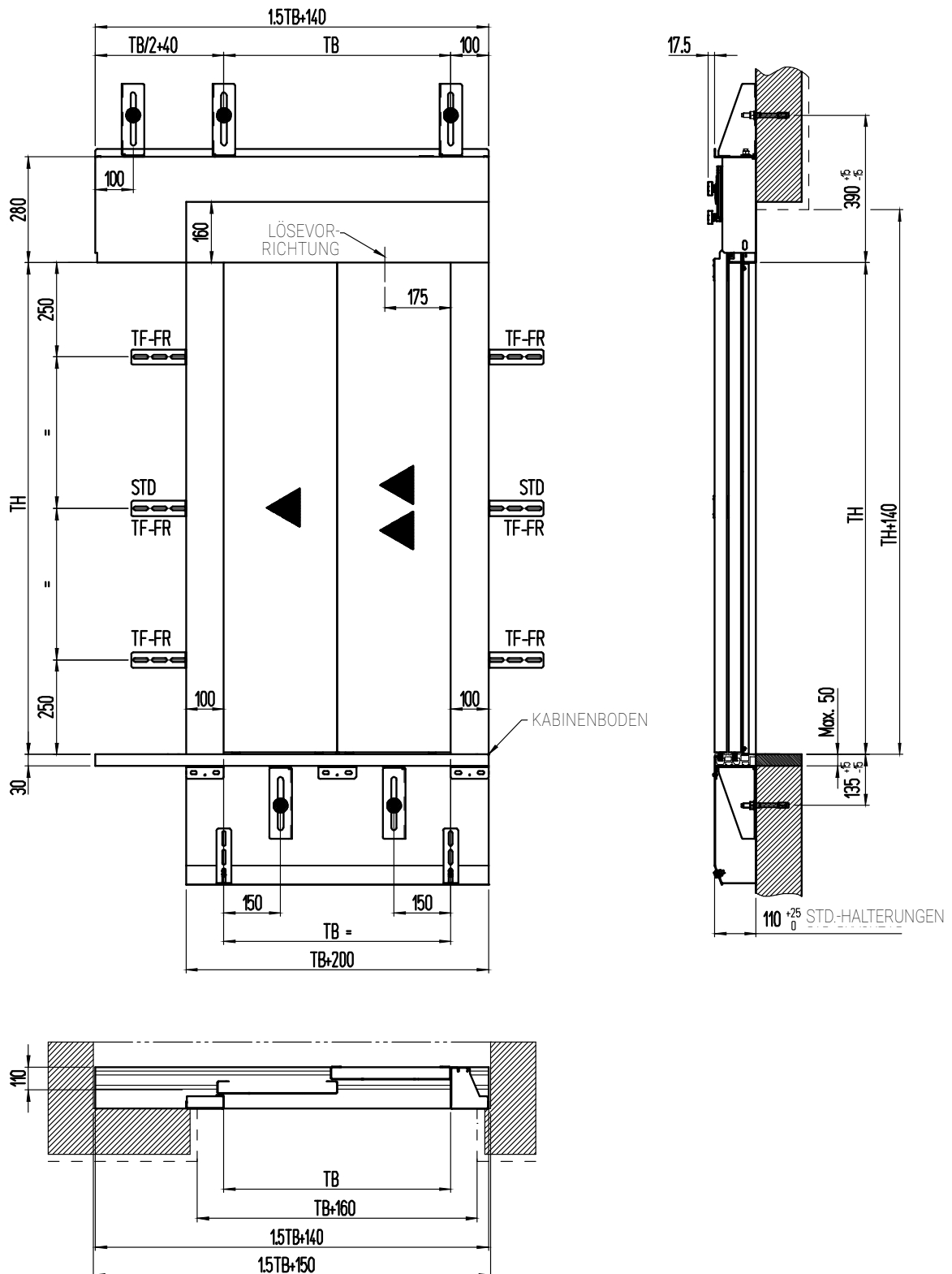
## 2L KASTENRAHMEN 120: FRONT- UND SEITENANSICHT SOWIE DRAUFSICHT



## HINWEISE

- 2L wie abgebildet, 2R gespiegelt
- Abstand von Schwelle zu Schwelle 30 mm
- Weitere Informationen finden Sie in unseren technischen Katalogen

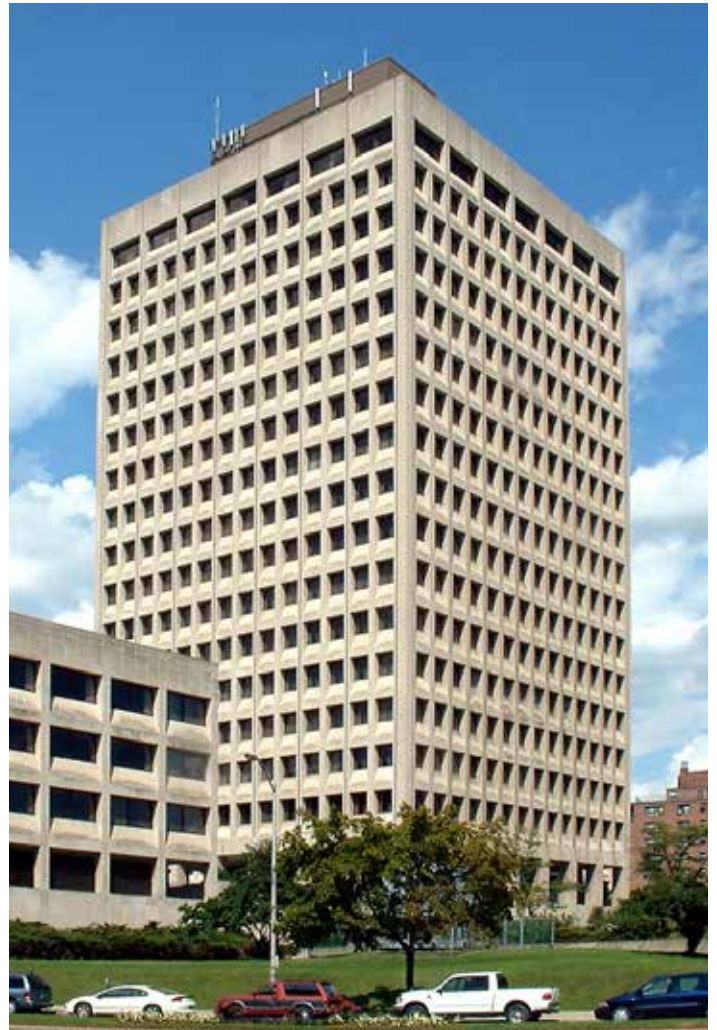
## 2L NORMALRAHMEN 100: FRONT- UND SEITENANSICHT SOWIE DRAUFSICHT



## HINWEISE

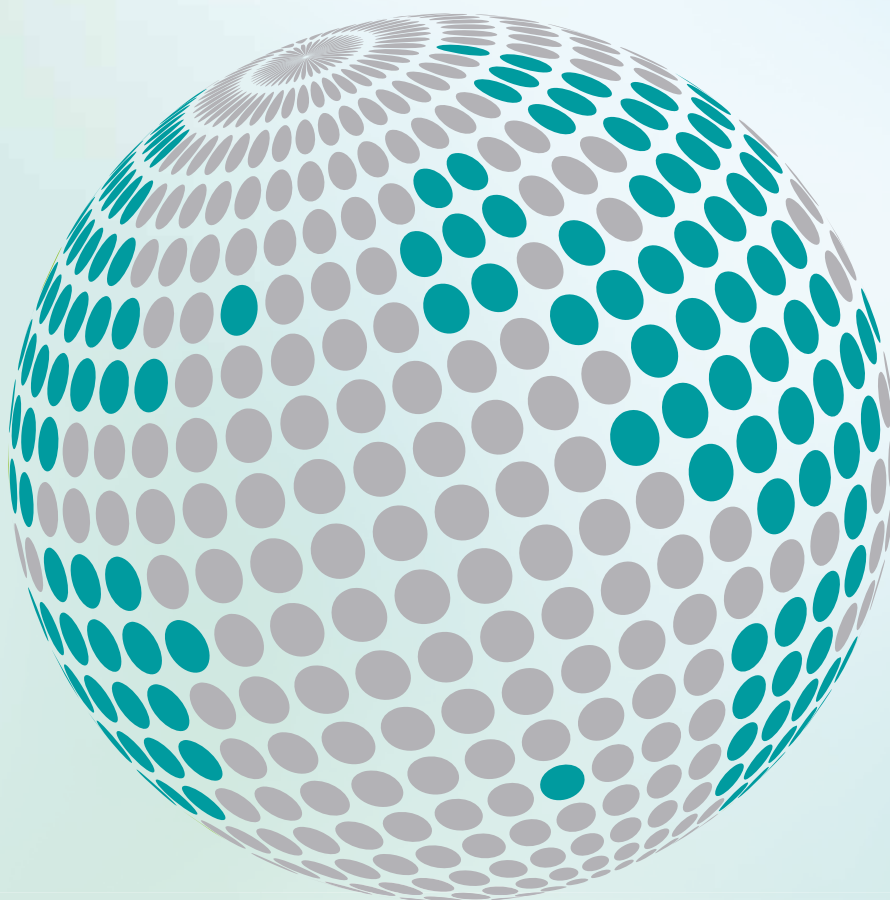
- 2L wie abgebildet, 2R gespiegelt
- Abstand von Schwelle zu Schwelle 30 mm
- Weitere Informationen finden Sie in unseren technischen Katalogen







**YOUR GLOBAL PARTNER FOR COMPONENTS,  
MODULES AND SYSTEMS IN THE ELEVATOR INDUSTRY**



*safety* **in** *motion*™

[www.wittur.com](http://www.wittur.com)

More information  
about Wittur Group  
available on-line.



**SELCON®**  
a WITTUR brand

**Liftmaterial**  
a WITTUR brand

**sematic®**  
a WITTUR brand