

2000 B-HR

AUFZUGSTÜREN FÜR HOCHHAUSAUFZÜGE



safety in motion™

EINSATZGEBIET		FÜR				
		PERSONEN		LASTEN		SONDERNUTZUNG
		TÜREN	KABINEN	TÜREN	KABINEN	TÜREN KABINEN
HOMELIFT			ADAPTA VARIO			
WOHN- GEBÄUDE		2000 B-HR LOW	ADAPTA		CARGO	CUSTOM
BÜROS		2000 B-HR LOW	ADAPTA		CARGO	CUSTOM PANOR./ CUSTOM
HOCHHÄUSER		2000 B-HR MED 2000 B-HR TOP	VARIO		CARGO	CARGO
KRANKEN- HÄUSER		2000 B-HR LOW	VARIO		ADAPTA	ADAPTA
TRANSPORT		2000 B-HR LOW	ADAPTA		CARGO	CUSTOM
MODERNI- SIERUNG			EASY ADAPTA		CARGO	CARGO
HOTELS		2000 B-HR LOW 2000 B-HR MED 2000 B-HR TOP	VARIO		ADAPTA	PANORAMIC CUSTOM
EINKAUFS- ZENTREN		2000 B-HR LOW	ADAPTA		ADAPTA	CARGO PANOR./ CUSTOM
INDUSTRIE					CARGO	CUSTOM CARGO



Schnell, sicher und komfortabel immer höher hinaus

Sematic 2000 B-HR ist aufgrund seiner Ausstattungsmerkmale die ideale Lösung für den Personenverkehr in allen Hochhäusern: schnelles, leises und laufuhiges Öffnen und Schließen der Türen (erlaubt ein effizientes Verkehrsmanagement), außergewöhnliche Robustheit, hoher Transportkomfort, unübertroffene Ästhetik und volle Übereinstimmung mit den strengsten Sicherheitsbestimmungen.

Alle Komponenten und technischen Lösungen wurden analysiert und in unseren Laboren in Millionen Zyklen dauergetestet, um sicherzustellen, dass diese Tür über ihre lange Lebensdauer eine konstant hohe Leistung garantiert.

Breites Portfolio an Lackierungen, Optionen und Zertifizierungen lieferbar. Aus diesen Gründen wurde die Sematic 2000 B-HR von Unternehmen, Architekten und Beratern für den Einbau in einigen der renommiertesten Gebäuden der Welt ausgewählt.

Alle Info und Bilder beziehen sie sich an MED und TOP Ausführungen. Für HR-LOW siehe unseren technischen Katalog.

PRODUKTPALETTE

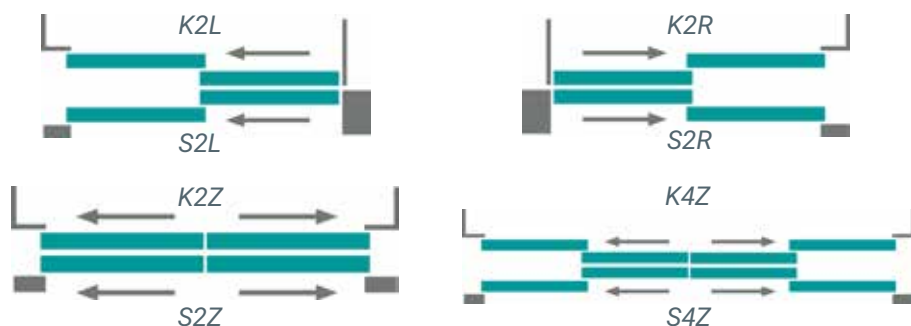
Modell	TB min-max (mm)	TH min-max (mm)
K-S 2R/L	800 - 1400	2000 - 3000
K-S 2Z	800 - 1400	2000 - 3000
K-S 4Z	1300 - 2200	2000 - 3000

GESAMTABMESSUNGEN SCHWELLEN-SET (mm)

Türblattaufteilung	K (Kabine)	S (Schacht)	Set ⁽¹⁾
2R/L	120	120	265
2Z	85	90	200
4Z	120	120	265

Weitere Informationen finden Sie in unseren technischen Katalogen (1) Schwellenabstand 25 mm

ART DER TÜRBLATTAUFTEILUNG



BRANDSCHUTZKLASSIFIZIERUNG – EN 81-58

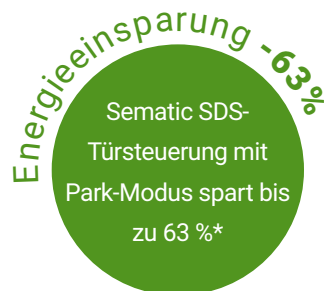
Modell	Stahltüren	Glastüren mit Rahmen
S 2R/L	E 120 EW 60 EI 60 EI 120	E 120
S 2Z		
S 4Z		

BS 476, GOST und viele weitere Zertifizierungen verfügbar. Für weitere Informationen stehen wir Ihnen gern zur Verfügung.

SEMATIC SETZT AUF ENERGIEEINSPARUNG

Wir von Sematic achten streng auf den Energieverbrauch. Wir haben eine Reihe von technischen Geräten und Verfahren entwickelt, die so wenig Energie wie möglich verbrauchen, z.B. unsere Sematic SDS-Türsteuerung.

* Unterschied im Stromverbrauch für den Türantrieb im normalen Standby-Modus und Park-Modus (Labormessung)



ZU DIESER TÜR EMPFOHLENE KABINEN

> VARIO

Alle Info und Bilder beziehen sie sich an MED und TOP Ausführungen. Für HR-LOW siehe unseren technischen Katalog.

VERSION	LOW	MED	TOP
Einsatzgebiet	Wohngebäude-Medium und High-rise	Büros-Medium	Büros-Hochverkehr
Aufzugsgeschwindigkeit	< 4m/s	4-6m/s	> 6m/s
Türsteuergerät	SDS	SDS HV	SDS HV
Motor-Steuerung	DC PWM Standard	Vektorkontroll	Vektorkontroll
Mitnehmerschwert-Typ	Standard-Spreizschwert	HR2-Spreizschwert	HR2-Spreizschwert
Stromversorgung	90-230 Vac 50-60Hz einphasig	230/400 Vac 50-60Hz einphasig/dreiphasig*	230/400 Vac 50-60Hz einphasig/dreiphasig*
Motortyp	24 Vdc	Brushless 5A	Brushless 8A
Tragfähigkeit	240 kg	320 kg	400 kg
Aktives Mitnehmerschwert	-	Standard	Standard
Backup-Batterie	-	Standard	Standard
KPC-Schliesskontakt Türflügel	-	Standard	Standard

(*) Je nach Anwendung

STANDARD-MOTORISIERUNG *

Steuergerät mit Riemenantrieb und bürstenlosem 230/430 V-Wechselstrommotor mit optischem Encoder, gesteuert über eine Elektronik mit Mikroprozessorkarte (SDS© - AC-VVVF HV-MV-Regelung)

- Versorgungsspannung: 230/400 VAC (einphasig oder dreiphasig)
- Installierte Leistung: verschieden aufgrund des Motors und der Versorgungsspannung
- Zulässige Betriebstemperatur: -10 °C bis +60 °C
- Feuchtigkeit bei Betrieb: bis 80 %, nicht kondensierend
- Integrierte Wiederöffnung der Tür bei Erfassen eines Hindernisses
- Öffnungs- und Schließgeschwindigkeit separat einstellbar
- Integrierter Selbstlernzyklus und automatische Einstellung der Geschwindigkeitsprofile
- Selbstlernzyklus nach Ersteinstellung zur Geometrierfassung und Einstellung der Öffnungs- und Schließkurve
- TB-Steuerung für zwei Türen mit unterschiedlicher Öffnungsweite im gleichen Schacht

AUSFÜHRUNGEN VON TÜREN UND RAHMEN	STANDARD	OPTIONEN
RAL 9005	✓	✗
Andere RAL-Farben	✗	✓
Glastüren mit Rahmen	✗	✓
Edelstahlverkleidungen	✗	✓
Vollglastüren ohne Rahmen	✗	Sonderausführung

SCHWELLE	STANDARD	OPTIONEN
Aluminium	✓	✗
Stahl	✗	✓
Edelstahl	✗	AISI 304 / AISI 316

Alle Info und Bilder beziehen sie sich an MED und TOP Ausführungen. Für HR-LOW siehe unseren technischen Katalog.



HAUPTMERKMALE	STANDARD	OPTIONEN
Zertifizierte Verriegelung	✓ EN81-1/2 ✓ EN81-20/50	x
Position der Notentriegelung	Im Türkämpfer integriert (Low) Im Seitenpfost integriert (Med/Top) Feder (Low)	x
Türschließmechanismus	Gegengewicht (Top/Med 2RL) Spirator (Med 2Z)	Gegengewicht (Med 2Z)
Ausführung der Türblätter	Einwandig (Med/Low) Doppelwandig (Top)	Doppelwandig (Med/Low)
Kämpferhöhe	280 mm	x
Rahmen	Boxed 100x100 mm	Boxed 50x50 mm Angle 100x45 mm Basic 100x45 mm
Einbau	Seitenpfosten teilweise auf dem Boden	Im Schacht
Seil für Mann in der Grube	In Fall von EN81-20/50	In Fall von EN81-1/2
Monostabile Notentriegelung	x	Sonderausführung
Stoßfeste Verpackung	Seefeste Verpackung	x

SONDERAUSFÜHRUNG

OPTIONEN

Luftdichte Ausführung	✓
Vandalismussichere Ausführung	EN81-71
Ausführung für Australien	✓

Abbildung zeigt
Ausführung 2Z TOP

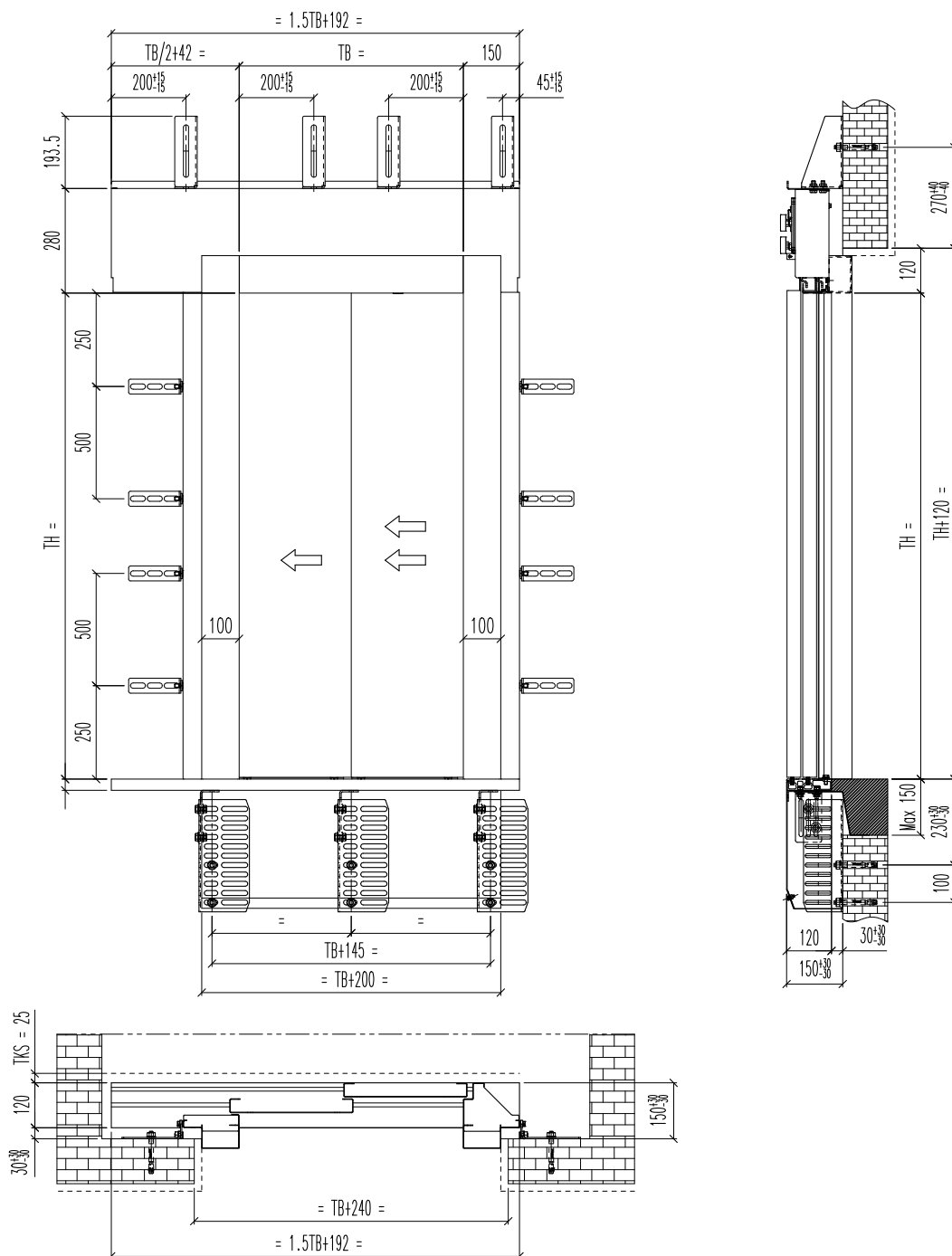
Alle Info und Bilder beziehen sie sich an MED und TOP Ausführungen. Für HR-LOW siehe unseren technischem Katalog.



Abbildung zeigt
Ausführung 2Z TOP

HAUPTMERKMALE	STANDARD	OPTIONEN
Kabinentürverriegelung	EN81-20/50 EN81-1/2	x
Mitnehmerschwert	Expansionmitnehmerschwert (Low) Expansionmitnehmerschwert HR (Top/ Med)	x
Motorisierung	Siehe Seite 5	x
Türsteuergerät	SDS DC PWM (Low) SDS Brushless AC-VVVF HV (Top/Med) und controller HR2 Aktive Kupplung IP54	x
Ausführung der Türblätter	Einwandig (Low) Doppelwandig (Top/Med)	Doppelwandig (Low)
Lichtgitter	x	Statisch / Dynamisch (Low) Dynamic (Top/Med)
Kabinentürantriebshöhe	490 mm	x
Durchschnittliche KabinentürArbeitszyklen pro Jahr	800.000 (Low/Med) 900.000 (Top)	x
Stoßfeste Verpackung	Seefeste Verpackung	x
Aktive Kupplung	✓ (nur für Top und Med)	x
Mechanische Sicherheitskontaktleiste	x	✓
Kabinenfrontdichtung (Car Front Sealing, CFS)	x	✓ (nur für Top und Med)

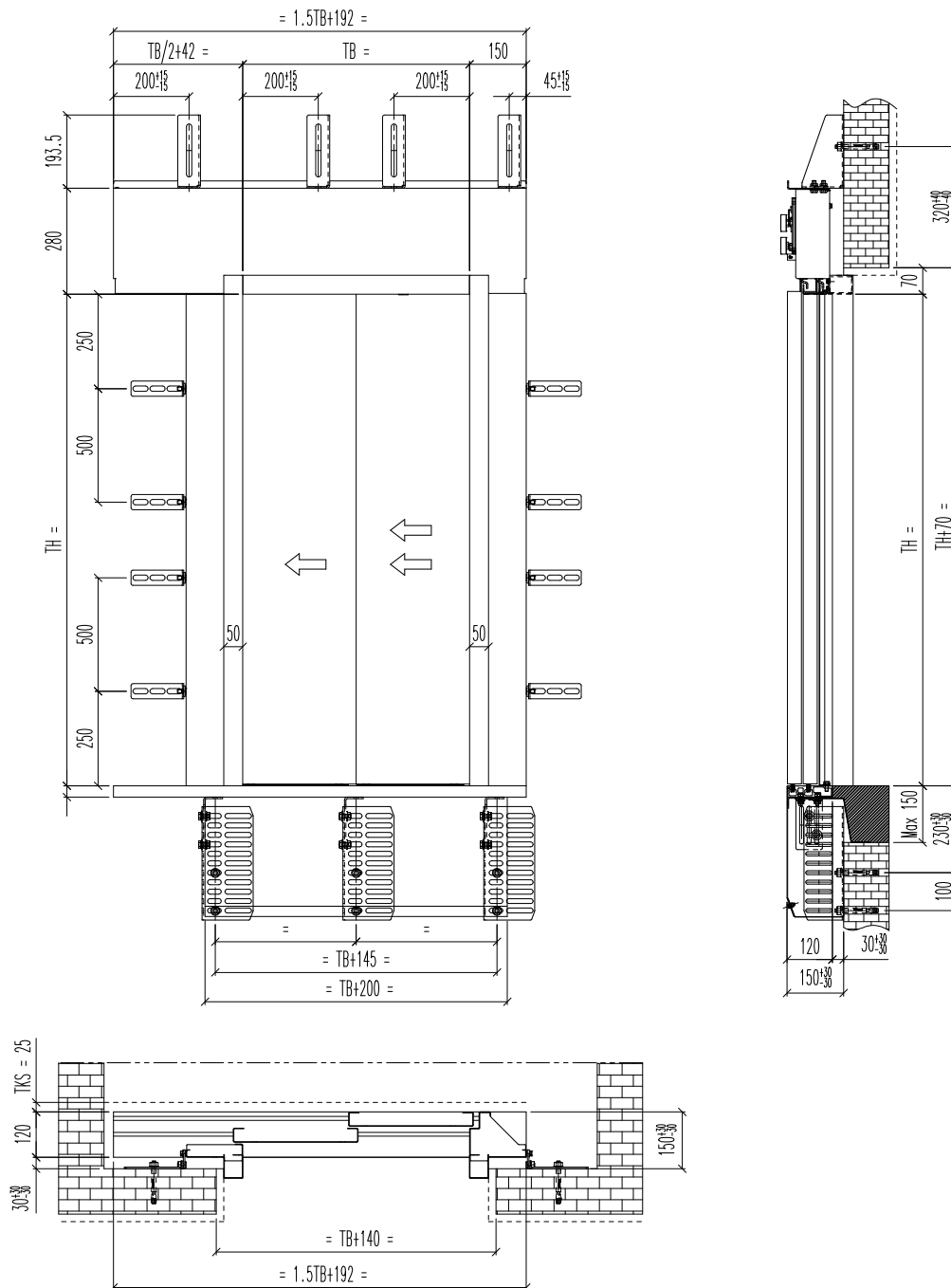
2L KASTENRAHMEN 100 LAYOUT: FRONT-, SEITENANSICHTEN UND KUPPLUNG



HINWEISE

- Kastenrahmen 100 mm
- 2L wie abgebildet, 2R gespiegelt
- Abstand von Schweller zu Schweller 25 mm
- Einstellabstand: ± 30 mm mit verstellbaren Halterungen
- Fußbodenoberkante 50 bis 250 mm
- Weitere Informationen finden Sie in unseren technischen Katalogen

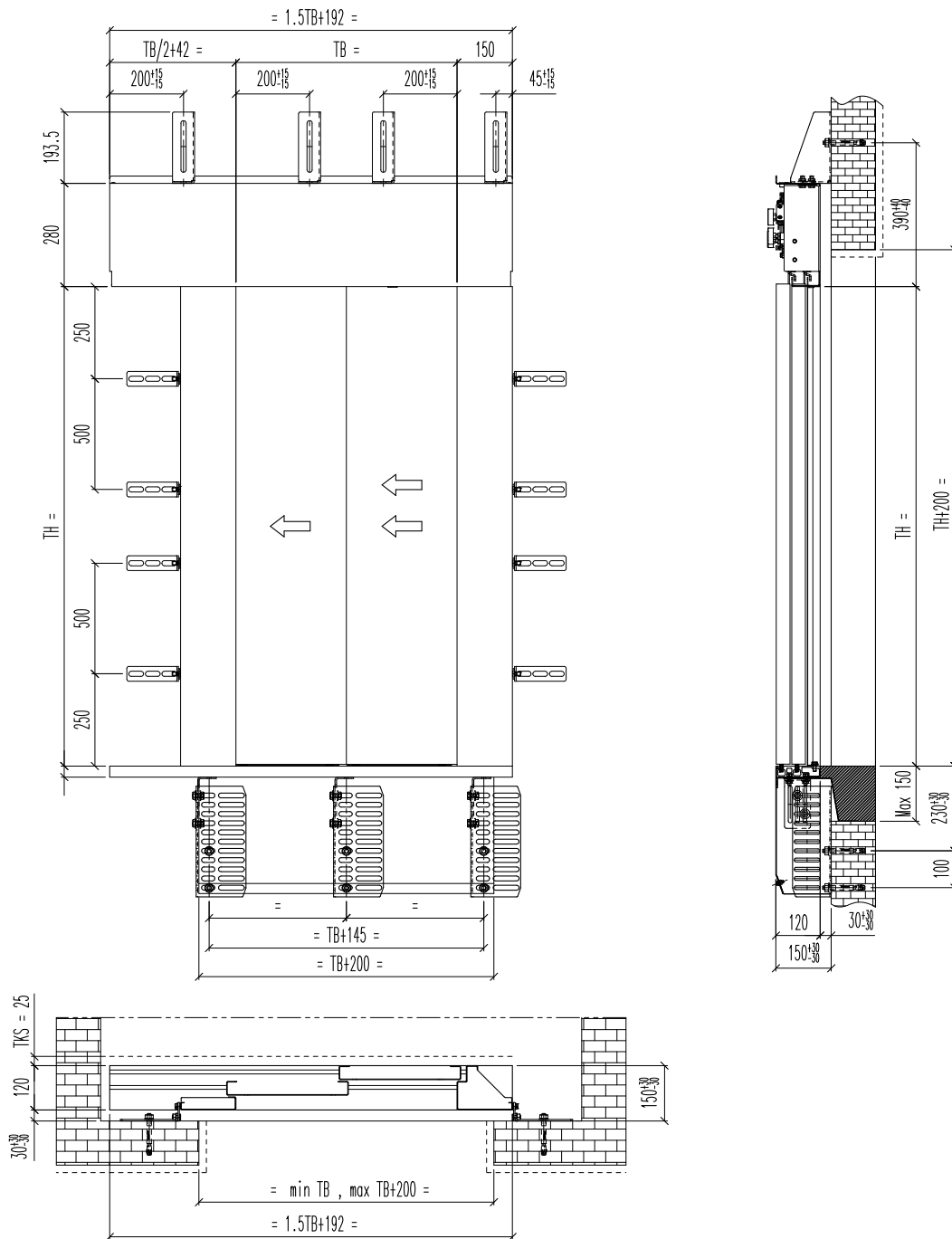
2L KASTENRAHMEN 50 LAYOUT: FRONT-, SEITENANSICHTEN UND KUPPLUNG



HINWEISE

- Kastenrahmen 50 mm (optional)
- 2L wie abgebildet, 2R gespiegelt
- Abstand von Schweller zu Schweller 25 mm
- Einstellabstand: ± 30 mm mit verstellbaren Halterungen
- Fußbodenoberkante 50 bis 250 mm
- Weitere Informationen finden Sie in unseren technischen Katalogen

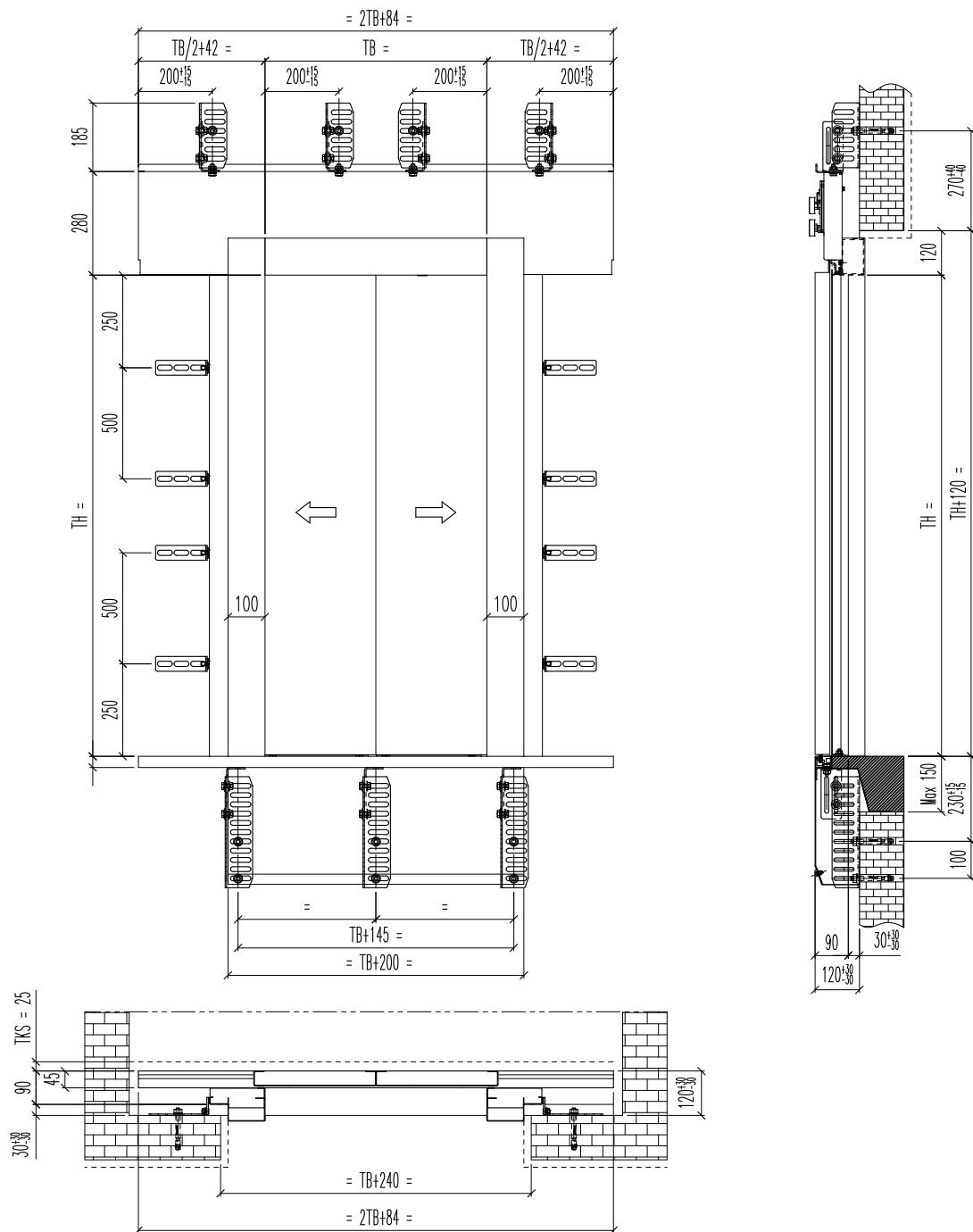
2L BASISRAHMEN LAYOUT: FRONT-, SEITENANSICHTEN UND KUPPLUNG



HINWEISE

- Basisrahmen (optional)
- 2L wie abgebildet, 2R gespiegelt
- Abstand von Schweller zu Schweller 25 mm
- Einstellabstand: ± 30 mm mit verstellbaren Halterungen
- Fußbodenoberkante 50 bis 250 mm
- Weitere Informationen finden Sie in unseren technischen Katalogen

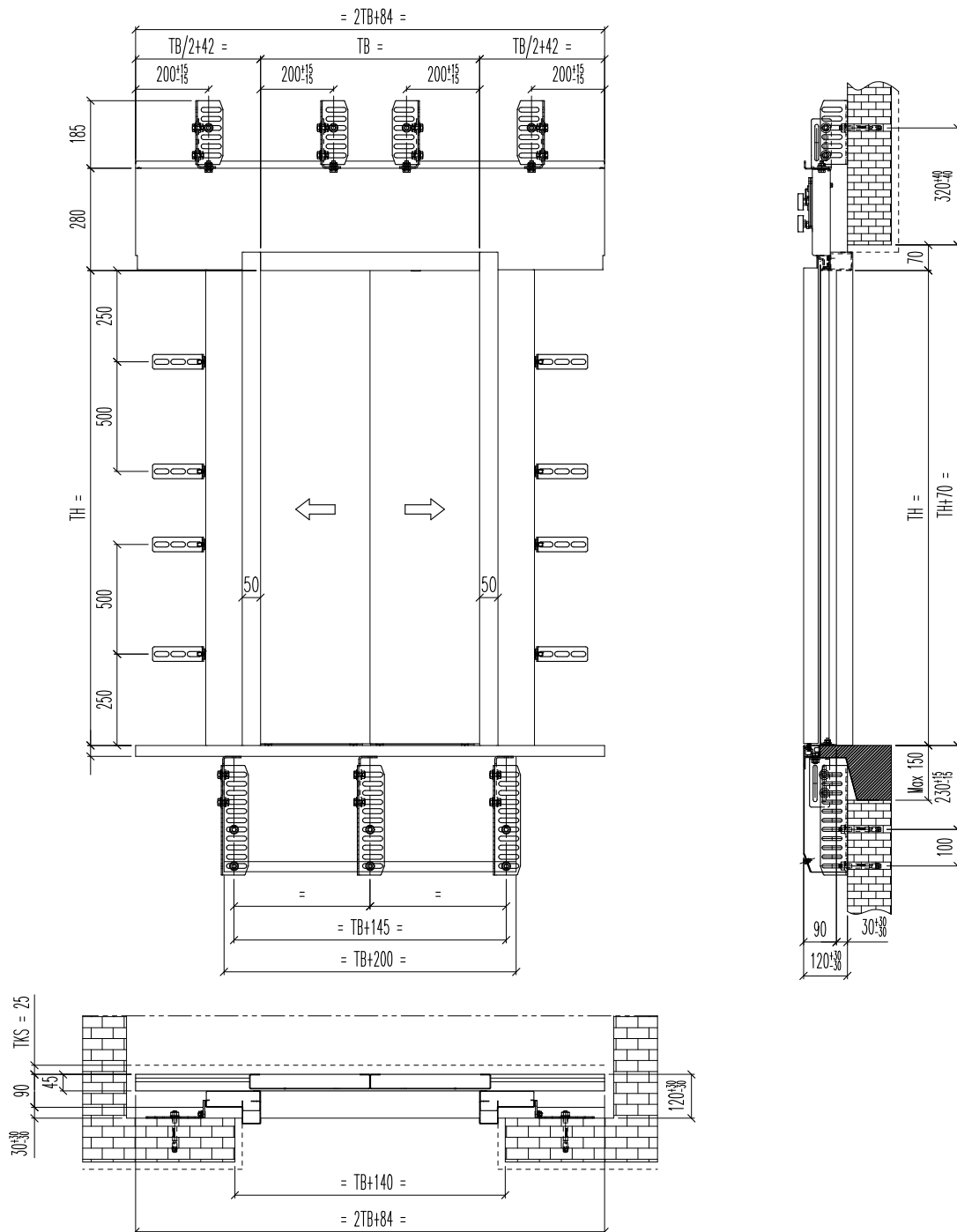
2Z KASTENRAHMEN 100 LAYOUT: FRONT-, SEITENANSICHTEN UND KUPPLUNG



HINWEISE

- Kastenrahmen 100 mm
- Abstand von Schweller zu Schweller 25 mm
- Einstellabstand: ± 30 mm mit verstellbaren Halterungen
- Fußbodenoberkante 50 bis 250 mm
- Weitere Informationen finden Sie in unseren technischen Katalogen

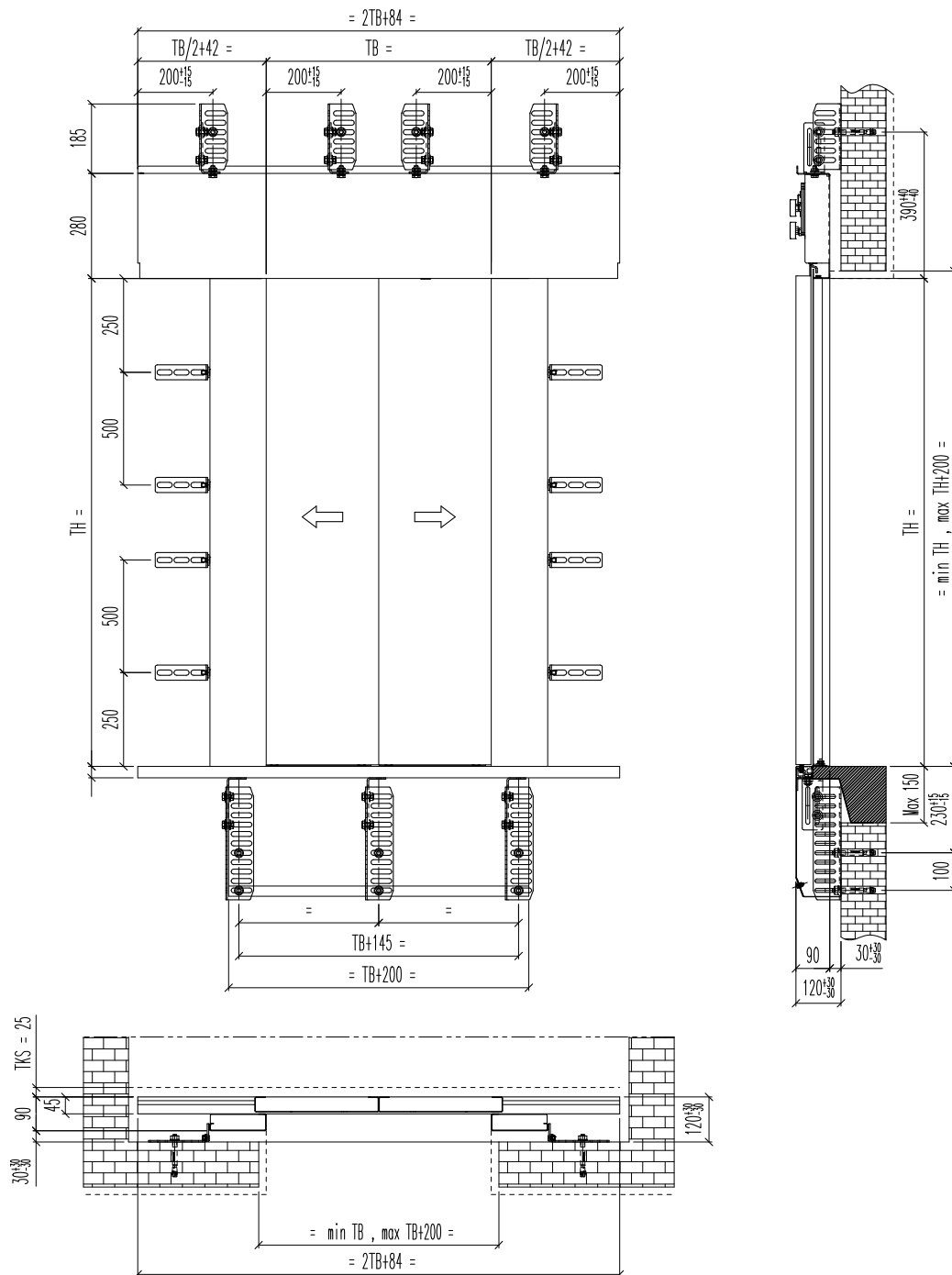
2Z KASTENRAHMEN 50 LAYOUT: FRONT-, SEITENANSICHTEN UND KUPPLUNG



HINWEISE

- Kastenrahmen 50 mm (optional)
- Abstand von Schweller zu Schweller 25 mm
- Einstellabstand: ± 30 mm mit verstellbaren Halterungen
- Fußbodenoberkante 50 bis 250 mm
- Weitere Informationen finden Sie in unseren technischen Katalogen

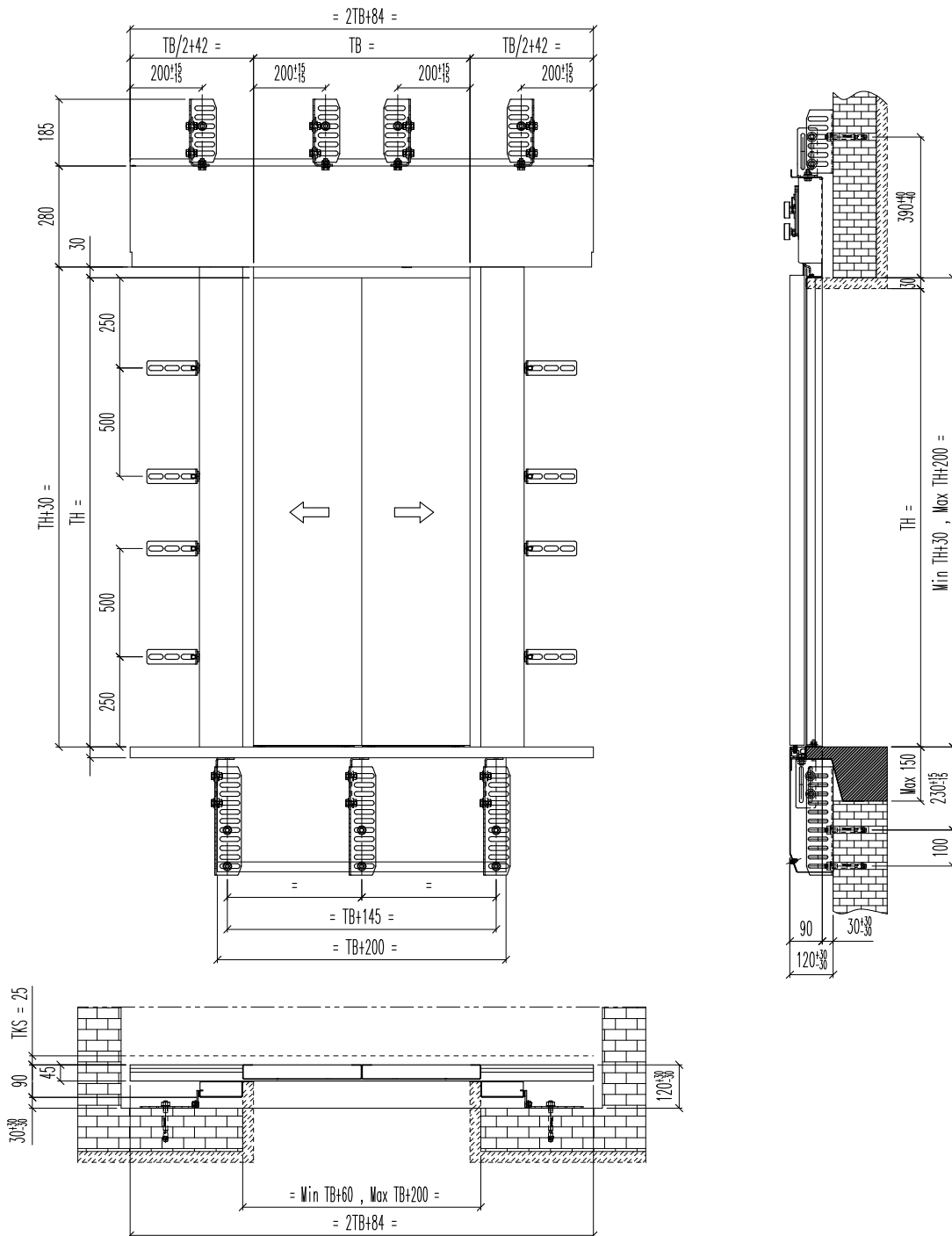
2Z BASISRAHMEN LAYOUT: FRONT-, SEITENANSICHTEN UND KUPPLUNG



NOTES

- Basic frame (optional)
- Sill to sill distance 25 mm
- Setting distance: ± 30 mm with adjustable brackets
- Finished floor level from 50 to 250 mm
- For further information see our technical catalogues

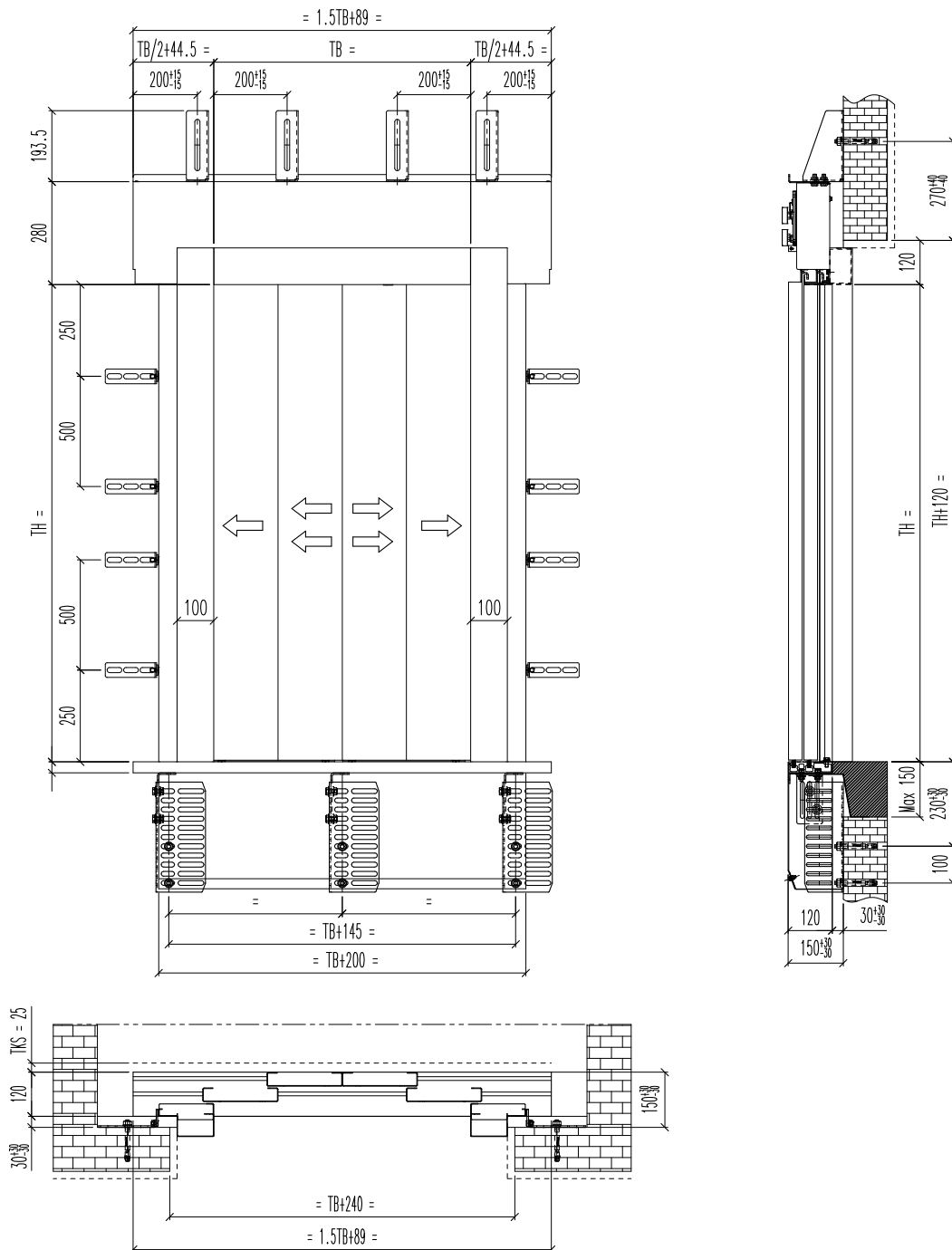
2Z WINKELRAHMEN LAYOUT: FRONT-, SEITENANSICHTEN UND KUPPLUNG



HINWEISE

- Winkelrahmen (optional)
- Abstand von Schweller zu Schweller 25 mm
- Einstellabstand: ± 30 mm mit verstellbaren Halterungen
- Fußbodenoberkante 50 bis 250 mm
- Weitere Informationen finden Sie in unseren technischen Katalogen

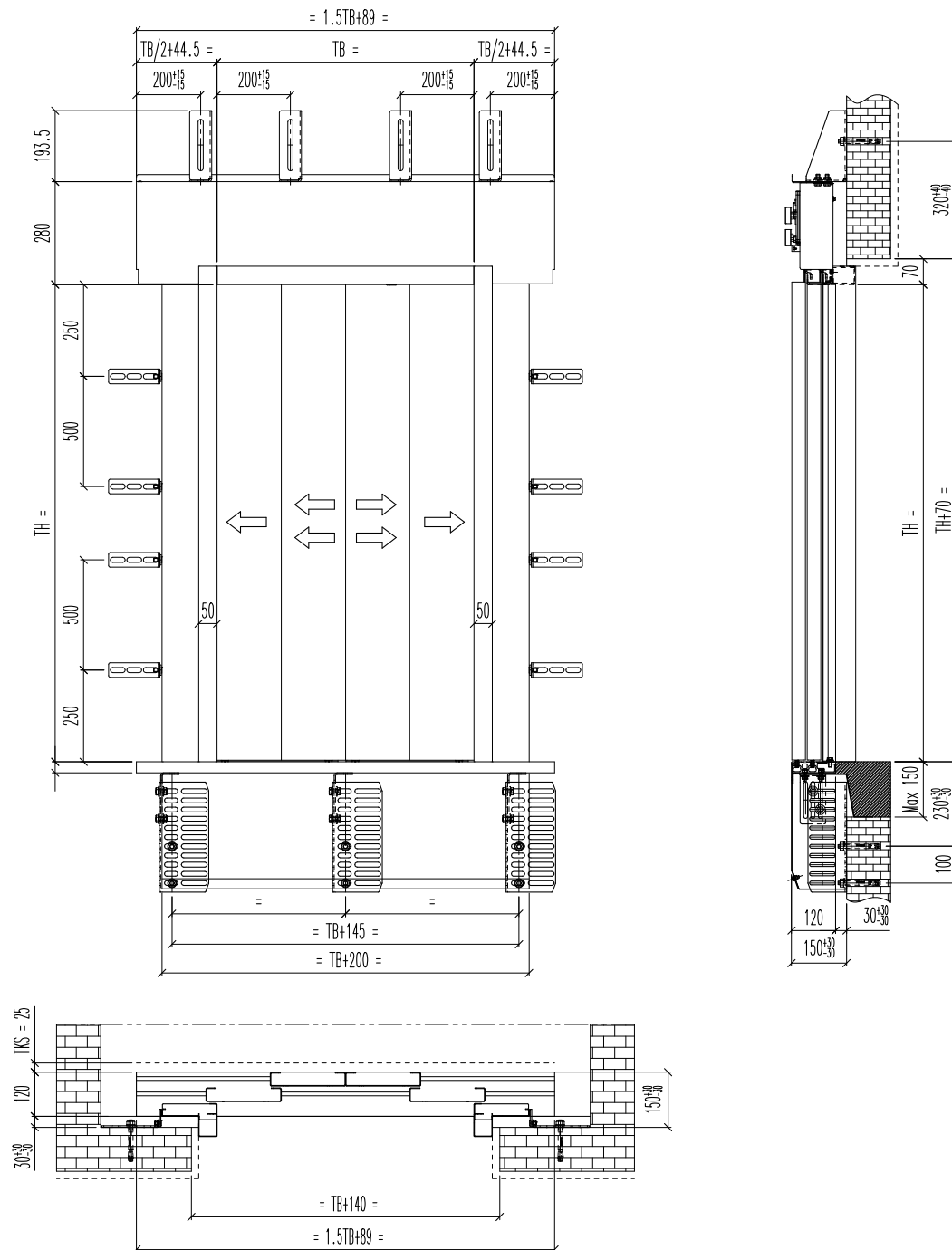
4Z KASTENRAHMEN 100 LAYOUT: FRONT-, SEITENANSICHTEN UND KUPPLUNG



HINWEISE

- Kastenrahmen 100 mm
- Abstand von Schweller zu Schweller 25 mm
- Einstellabstand: ± 30 mm mit verstellbaren Halterungen
- Fußbodenoberkante 50 bis 250 mm
- Weitere Informationen finden Sie in unseren technischen Katalogen

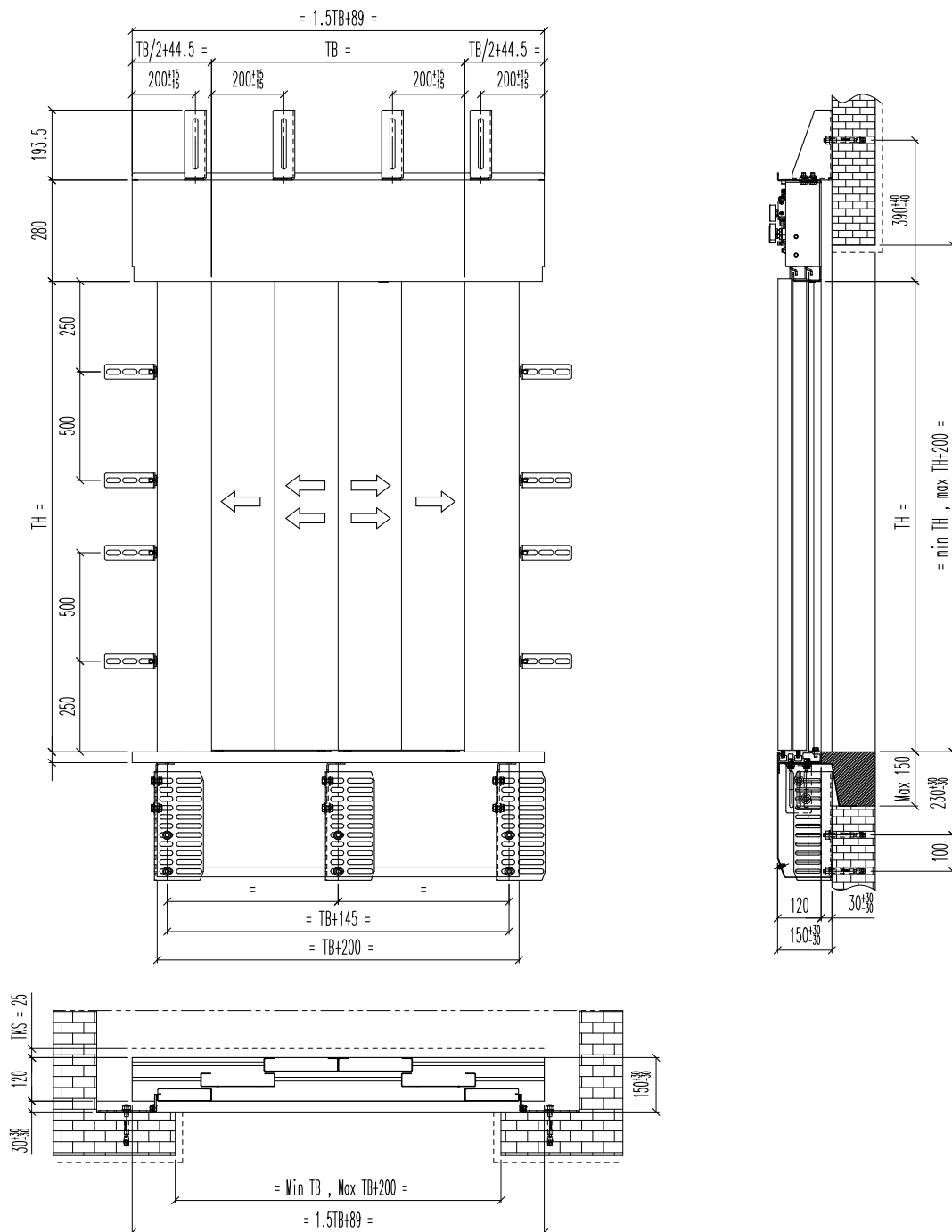
4Z KASTENRAHMEN 50 LAYOUT: FRONT-, SEITENANSICHTEN UND KUPPLUNG



HINWEISE

- Kastenrahmen 50 mm (optional)
- Abstand von Schweller zu Schweller 25 mm
- Einstellabstand: ± 30 mm mit verstellbaren Halterungen
- Fußbodenoberkante 50 bis 250 mm
- Weitere Informationen finden Sie in unseren technischen Katalogen

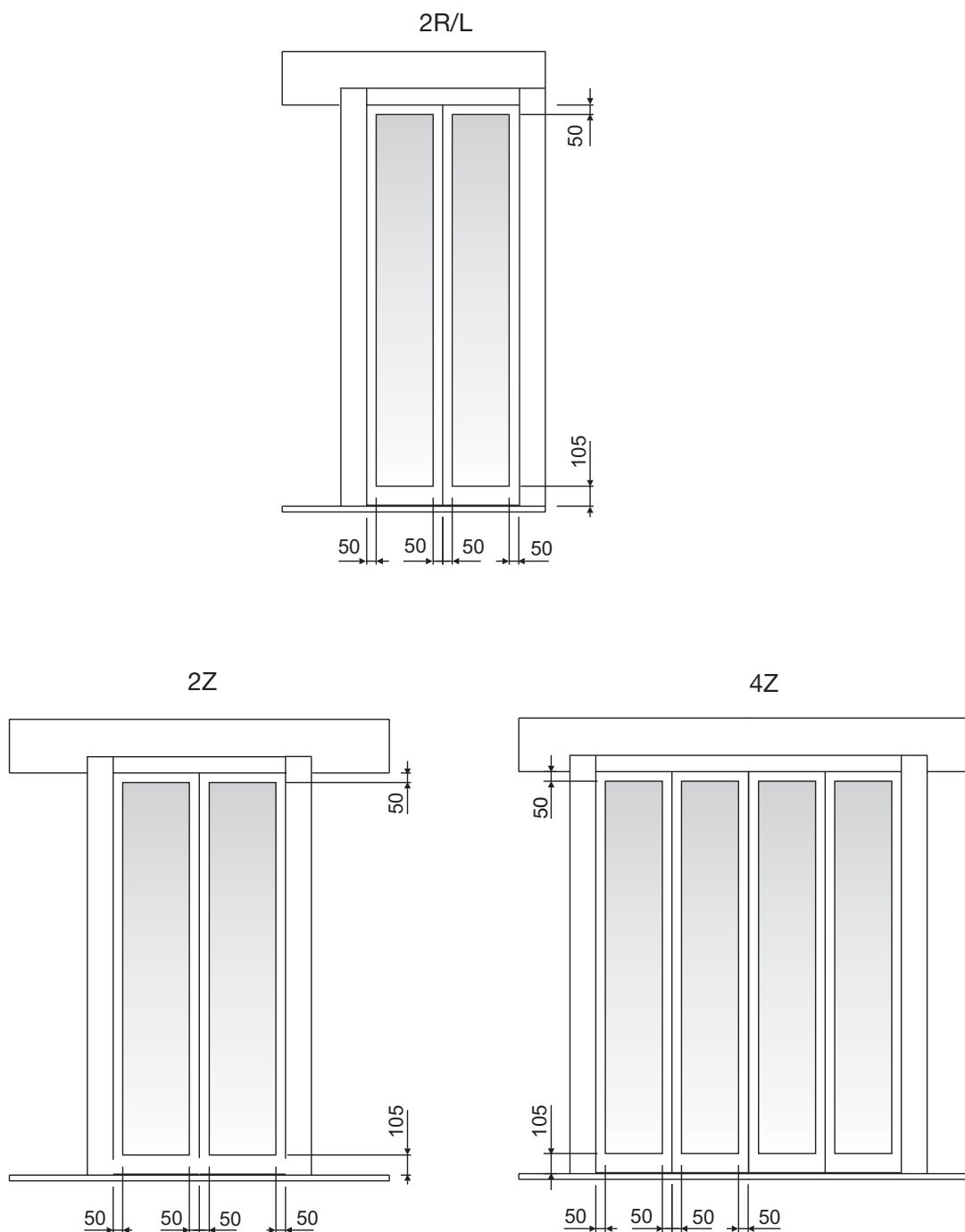
4Z BASISRAHMEN LAYOUT: FRONT-, SEITENANSICHTEN UND KUPPLUNG



HINWEISE

- Basisrahmen (optional)
- Abstand von Schweller zu Schweller 25 mm
- Einstellabstand: ± 30 mm mit verstellbaren Halterungen
- Fußbodenoberkante 50 bis 250 mm
- Weitere Informationen finden Sie in unseren technischen Katalogen

STANDARD MASSE FÜR GLASGERAHMTE TÜRBLÄTTER



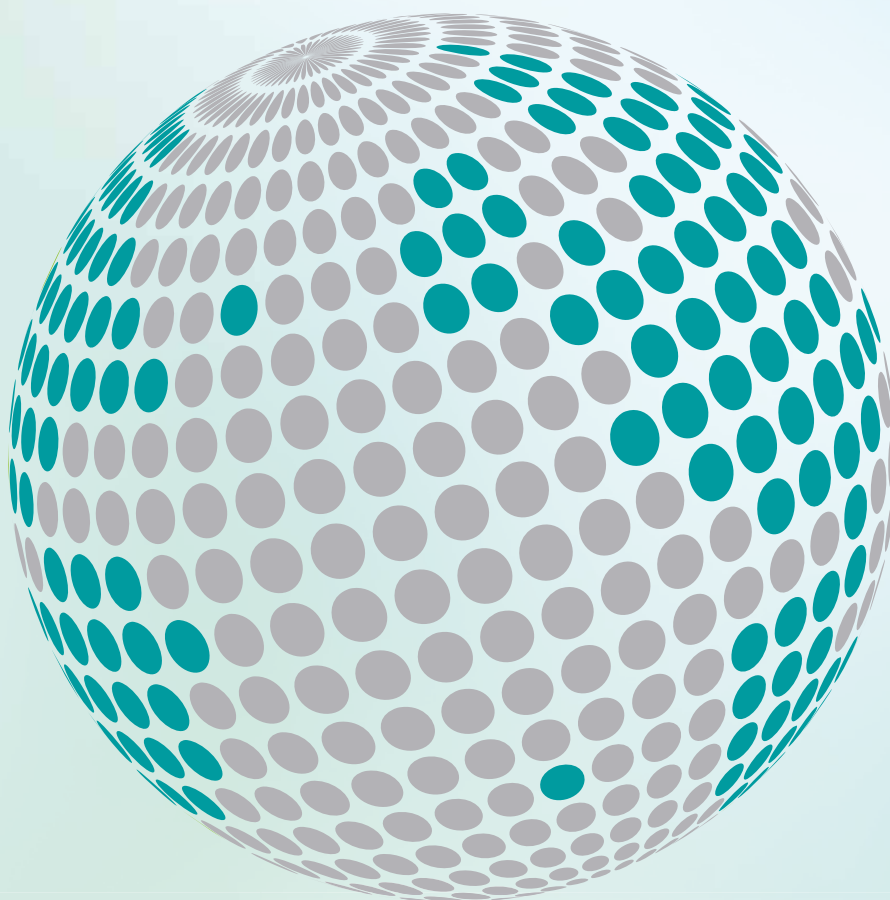
HINWEISE

- EN 81-58 und BS476 Glasscheiben ebenfalls lieferbar
- Weitere Informationen finden Sie in unseren technischen Katalogen





**YOUR GLOBAL PARTNER FOR COMPONENTS,
MODULES AND SYSTEMS IN THE ELEVATOR INDUSTRY**



safety **in** *motion*™

www.wittur.com

More information
about Wittur Group
available on-line.



SELCON®
a WITTUR brand

Liftmaterial
a WITTUR brand

sematic®
a WITTUR brand