

2000 C-MOD CUBIC

PORTE PER ASCENSORI NUOVI ED ESISTENTI IN
EDIFICI RESIDENZIALI E UFFICI



APPLICAZIONI		DESTINAZIONI				
		PASSEGGERI		MERCİ		UTILIZZI SPECIALI
		PORTE	CABINE	PORTE	CABINE	PORTE CABINE
HOME LIFT		2000 C-MOD CUBIC	ADAPTA VARIO			
RESIDENZIALE		2000 C-MOD CUBIC	ADAPTA		CARGO	CUSTOM
UFFICI		2000 C-MOD CUBIC	ADAPTA		CARGO	CUSTOM PANOR./ CUSTOM
HIGH RISE			VARIO		CARGO	CARGO
OSPEDALI			VARIO		ADAPTA	ADAPTA
TRASPORTI			ADAPTA		CARGO	CUSTOM
MODERNIZZAZIONI		2000 C-MOD CUBIC	EASY ADAPTA		CARGO	CARGO
HOTEL			VARIO		ADAPTA	PANORAMIC CUSTOM
CENTRI COMMERCIALI			ADAPTA		ADAPTA	CARGO PANOR./ CUSTOM
INDUSTRIALE					CARGO	CUSTOM CARGO



La porta perfetta per ascensori nuovi ed esistenti per trasporto di persone

La porta Sematic 2000 C-MOD CUBIC è la soluzione ideale per ascensori per il trasporto di persone installati in edifici residenziali e uffici; una soluzione compatta e flessibile indicata sia per progetti di ristrutturazione sia per nuovi impianti.

Questa linea di prodotto è progettata, prodotta e testata in modo da soddisfare standard qualitativi e norme tecniche internazionali (incluse le nuove EN 81-20 e EN 81-50, come opzione), con un'attenzione speciale alla sicurezza, affidabilità ed efficienza in termini di costi. Queste porte sono dotate di telaio ed è disponibile una vasta gamma di opzioni, fra cui

pannelli autoportanti, scivolo ad espansione azionato tramite cinghia, soglia in alluminio e sistema di chiusura a molla.

Il meccanismo di azionamento della porta è dotato del controller porta Sematic SZS come configurazione standard; può essere installato anche il modello SDS per offrire prestazioni più elevate e un miglior controllo.

La porta Sematic 2000 C-MOD CUBIC ha un pacchetto soglie di 185 mm, che la rende una soluzione compatta, senza rinunciare alla robustezza e alla qualità tipiche dei nostri prodotti.

GAMMA PRODOTTI

Modello	TB min.-max. (mm)	TH min.-max. (mm)
K-S 2R/L	700 - 900	2000 - 2100
K-S 4Z	700 - 900	2000 - 2100

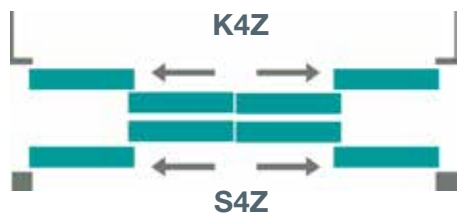
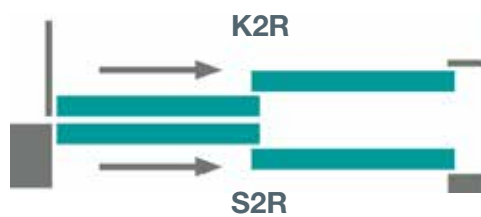
Per ulteriori informazioni vedere i nostri cataloghi tecnici

DIMENSIONI COMPLESSIVE PACCHETTO SOGLIE (mm)

Apertura	K (cabina)	S (piano)	Pacchetto ⁽¹⁾
2R/L	67	90	185
4Z	67	90	185

⁽¹⁾ con distanza soglia-soglia 28 mm

TIPO APERTURA PORTA



ESECUZIONE ANTINCENDIO - EN 81-58

Modello

S 2R/L	EN 81-58 E 120
S 4Z	EN 81-58 E 120

CABINE CONSIGLIATE PER QUESTA PORTA

> ADAPTA, VARIO

MOTORIZZAZIONE STANDARD

Operatore con trasmissione a cinghia, con motore a 24 Vdc ed encoder ottico controllato da una scheda elettronica a microprocessore (SZS© DC-PWM) con trasformatore

- Tensione di alimentazione: 90-290 Vac, 50-60 Hz
- Potenza installata: 40 Watt (50 VA)
- Alimentazione di emergenza con batteria
- Gamma di temperature di funzionamento: da -5 °C a +50 °C
- Gamma di umidità di funzionamento: fino a 80%
- Dispositivo integrato regolabile di riapertura porte in presenza di ostacolo
- Velocità di apertura e chiusura regolabili separatamente
- Ciclo di autoapprendimento alla prima installazione per permettere il controllo dello spazio e l'impostazione della curva di apertura e di chiusura

FINITURE PORTA E TELAIO	STANDARD	OPZIONI
Acciaio preverniciato (RAL 7032)	✓	✗
Alcuni colori RAL specifici	✓	✗
Costruzione in acciaio inox	✗	✓
SOGLIA	STANDARD	OPZIONI
Alluminio	✓	✗

SEMATIC PER IL RISPARMIO ENERGETICO

Sematic prende sul serio il risparmio energetico.

Abbiamo messo a punto una serie di dispositivi tecnologici che consentono ai componenti dei nostri ascensori di ridurre al minimo il consumo energetico, come per esempio il **controller porta Sematic SDS**.

* Differenza di consumo energetico della porta fra modalità standby normale e modalità parcheggio, misurato in laboratorio





CARATTERISTICHE PRINCIPALI	STANDARD			OPZIONI
Dispositivo di bloccaggio certificato	EN81-20/50			x
Apertura di emergenza	Nel pannello			x
Chiusura porta	Molla			x
Staffe inferiori	Tolleranza 0/+15 mm			x
Traversa	Zincata			x
Telaio	CON TELAIO (BOXED) (mm)			SENZA TELAIO (NAKED)
	L	P	A	
	100	60	100	
Soglia	ALLUMINIO (90 mm)			Profilo soglia supplementare
Distanza min. interpiano	TH+500 mm ⁽¹⁾			TH+400 (staffe ridotte) TH+530 (installazione in nicchia).
Grebiule	Alt. = 255 mm			x
Livello rumorosità	55 dB(A)			x
Protezione	IP 20			x
Chiave per apertura di emergenza	x			✓
Imballaggio	Scatola di cartone			x

L = Larghezza
P = Profondità
A = Altezza

⁽¹⁾ Vedere il catalogo tecnico per ulteriori dettagli.



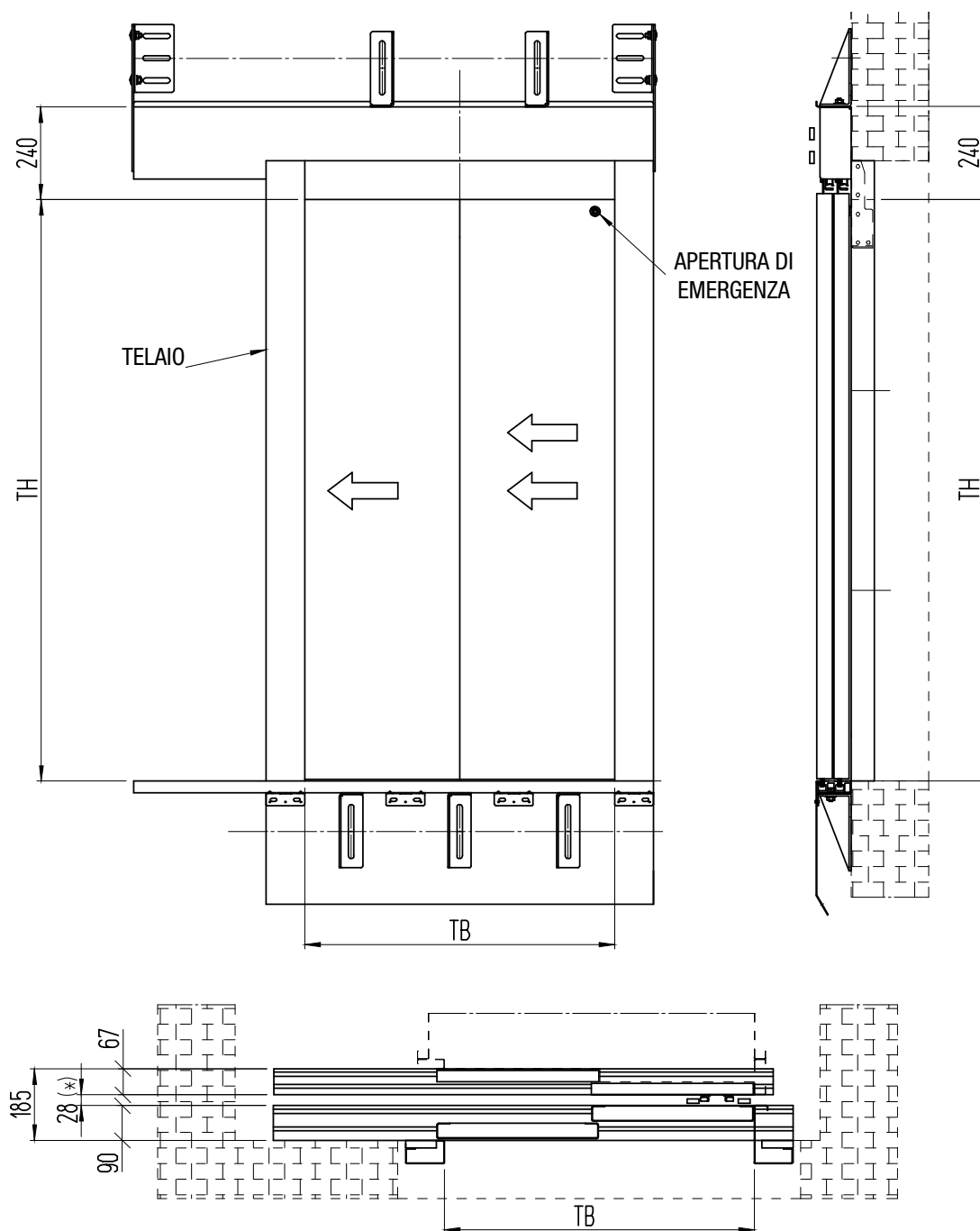
Nell'immagine
esecuzione 4Z

CARATTERISTICHE PRINCIPALI	STANDARD	OPZIONI
Scivolo ad espansione	✓	✗
Controller porta	SZS (vedere pag. 5)	SDS
Motorizzazione	DC-PWM standard	
Gancio di cabina	✓	✗
Livello rumorosità	55dB(A)	✗
Pannelli porta	Acciaio preverniciato (RAL 7032)	Costruzione in acciaio inox
Soglia	ALLUMINIO	✗
Grembiule	✗	Alt. = 750 mm
Protezione	IP 20	✗
Imballaggio	Scatola di cartone	✗

CARATTERISTICHE APPLICAZIONE PRINCIPALE

Velocità ascensore [m/sec]	< 1,75
Ciclo di vita	3,5 milioni
Numero massimo di arresti	21
Numero massimo di attivazioni della porta della cabina all'anno	250.000
Numero massimo di attivazioni della porta di piano all'anno	150.000
Vita utile	20 anni
Carico soglia	max. 400 kg

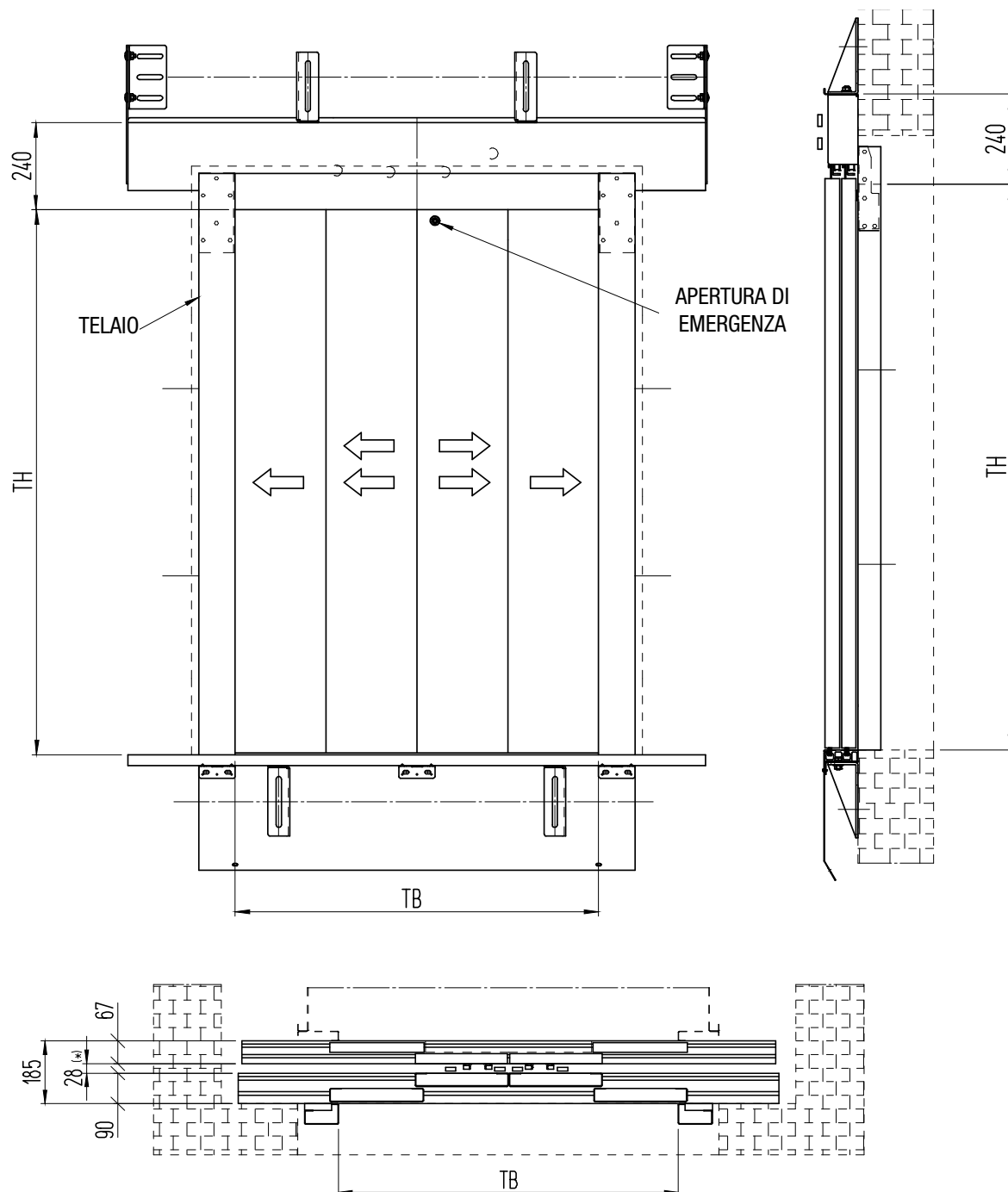
LAYOUT 2L, VISTA FRONTALE, LATERALE E PIANTE



NOTE

- 2L come da disegno, 2R speculare
- Distanza soglia-soglia min. 28 mm – max. 32 mm
- Per ulteriori informazioni, vedere i nostri cataloghi tecnici

LAYOUT 4Z, VISTA FRONTALE, LATERALE E PIANTE



NOTE

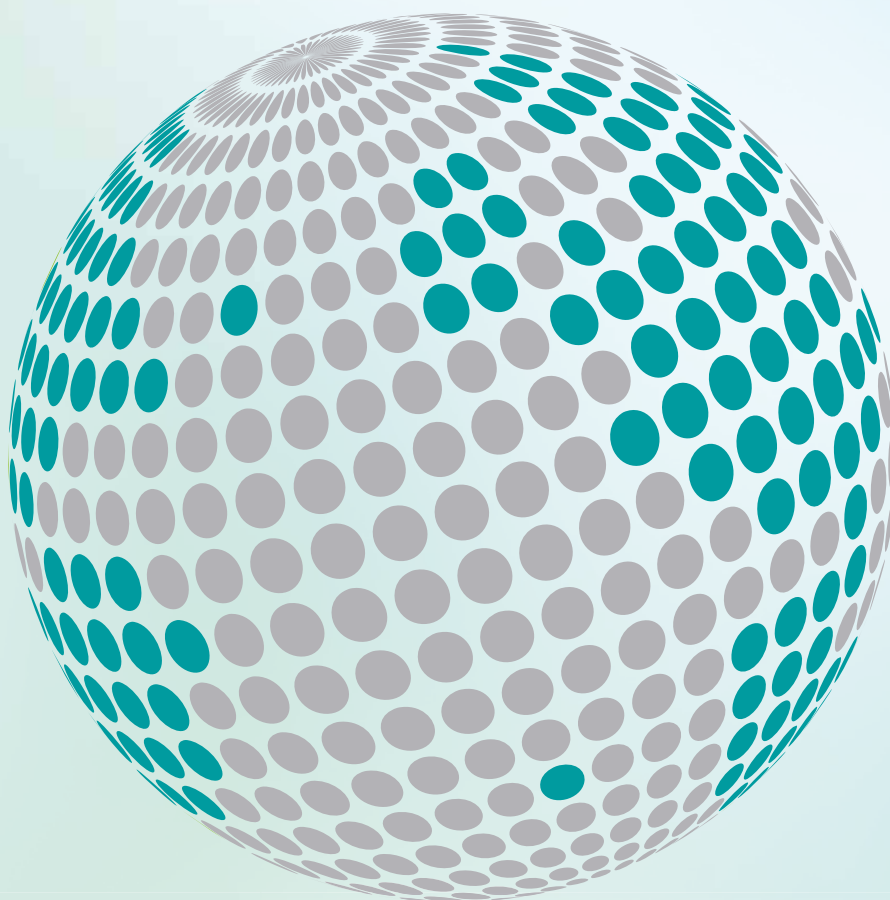
- Distanza soglia-soglia min. 28 mm – max. 32 mm
- Per ulteriori informazioni, vedere i nostri cataloghi tecnici







**YOUR GLOBAL PARTNER FOR COMPONENTS,
MODULES AND SYSTEMS IN THE ELEVATOR INDUSTRY**



safety **in** *motion*™

www.wittur.com

More information
about Wittur Group
available on-line.



SELCON®
a WITTUR brand

Liftmaterial
a WITTUR brand

sematic®
a WITTUR brand