

2000 C-MOD CUBIC

TÜREN FÜR NEUE UND BEREITS BESTEHENDE
WOHN- UND BÜROGEBÄUDE



safety **in** motion™

EINSATZ		FÜR				
		PERSONEN		LASTEN		SONDERNUTZUNG
		TÜREN	KABINEN	TÜREN	KABINEN	TÜREN KABINEN
HAUSLIFT		2000 C-MOD CUBIC	ADAPTA VARIO			
WOHNGEBÄUDE		2000 C-MOD CUBIC	ADAPTA		CARGO	CUSTOM
BÜROGEBÄUDE		2000 C-MOD CUBIC	ADAPTA		CARGO	CUSTOM PANOR./ CUSTOM
HOCHHÄUSER			VARIO		CARGO	CARGO
GESUNDHEITS-EINRICHTUNGEN			VARIO		ADAPTA	ADAPTA
TRANSPORT			ADAPTA		CARGO	CUSTOM
MODERNISIERUNG		2000 C-MOD CUBIC	EASY ADAPTA		CARGO	CARGO
HOTELS			VARIO		ADAPTA	PANORAMIC CUSTOM
EINKAUFS-ZENTREN			ADAPTA		ADAPTA	CARGO PANOR./ CUSTOM
INDUSTRIE					CARGO	CUSTOM CARGO



Die perfekte Tür für neue und bereits vorhandene Personenaufzüge

Die Sematic 2000 C-MOD CUBIC ist die perfekte Lösung für Personenaufzüge in Wohn- und Bürogebäuden. Sie stellt eine kompakte und flexible Lösung für sowohl Modernisierungsprojekte als auch Neuinstallationen dar. Diese Produktlinie wird entwickelt, produziert und getestet, um die internationalen technischen und Qualitätsnormen zu erfüllen (einschließlich der neuen EN 81-20 und optional EN 81-50). Dabei wurde besonders auf Sicherheit, Zuverlässigkeit und Kosteneffizienz geachtet. Diese Türen haben einen kastenförmigen Rahmen und bieten zahlreiche Optionen einschließlich selbsttragenden Türblättern, riemengetriebenes

Expansionsschwert, Aluminiumschwelle und Schließsystem mit Federn.

Der Türantrieb ist standardmäßig mit einem Sematic SZS-Türsteuergerät ausgestattet und kann für eine höhere Leistung und bessere Kontrolle auf ein SDS-Steuergerät aufgerüstet werden.

Die Schwelle der Sematic 2000 C-MOD CUBIC hat ein Mindestmaß von 185 mm. Das macht diese Tür zur raumsparenden Kompaktlösung, selbstverständlich ohne Einschränkungen bei Robustheit und Qualität, durch die sich alle Sematic-Produkte auszeichnen.

PRODUKTPALETTE

Modell	TB min.-max. (mm)	TH min.-max. (mm)
K-S 2R/L	700 - 900	2.000 - 2.100
K-S 4Z	700 - 900	2.000 - 2.100

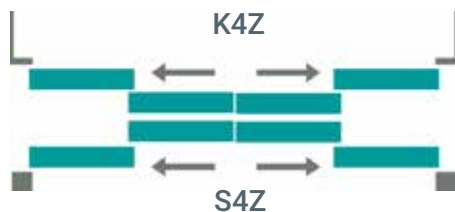
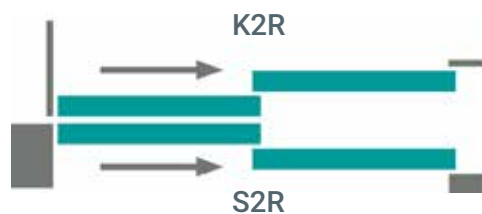
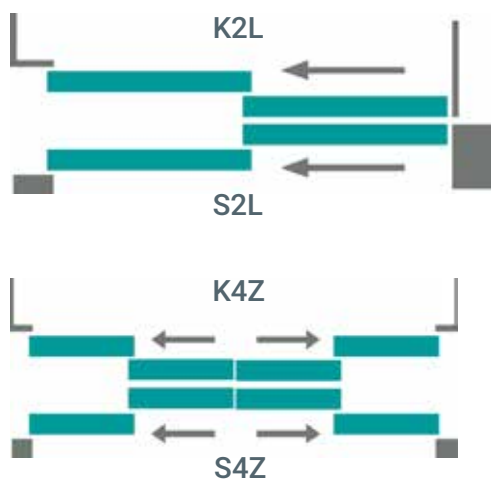
Weitere Informationen finden Sie in unseren technischen Katalogen

GESAMTABMESSUNGEN SCHWELLEN-SET (mm)

Türblattaufteilung	K (Kabine)	S (Schacht)	Set ⁽¹⁾
2R/L	67	90	185
4Z	67	90	185

⁽¹⁾ Abstand von Schwelle zu Schwelle 28 mm

ART DER TÜRBLATTAUFTEILUNG



BRANDSCHUTZKLASSIFIZIERUNG – EN 81-58

Modell

S 2R/L	EN 81-58 E 120
S 4Z	EN 81-58 E 120

ZU DIESER TÜR EMPFOHLENE KABINEN

> ADAPTA, VARIO

STANDARD-MOTORISIERUNG

Riemenantrieb mit 24-V-Gleichstrommotor und optischem Encoder, SZS© DC-PWM-Technologie mit Schaltnetzteil

- Versorgungsspannung: 90 - 290 VAC, 50 - 60 Hz
- Nennleistung: 40 Watt (50 VA)
- Notstromversorgung über Batterie
- Zulässige Betriebstemperatur: -5 °C bis +50 °C
- Feuchtigkeit bei Betrieb: bis 80 %
- Integrierte Wiederöffnung der Tür bei Erfassen eines Hindernisses
- Öffnungs- und Schließgeschwindigkeit separat einstellbar
- Integrierter Selbstlernzyklus und automatische Einstellung der Geschwindigkeitsprofile

AUSFÜHRUNGEN VON TÜREN UND RAHMEN

STANDARD

OPTIONAL

Vorgestrichener Stahl in RAL 7032	✓	✗
Einige spezielle RAL-Farben	✓	✗
Edelstahloberfläche	✗	✓

SCHWELLE

STANDARD

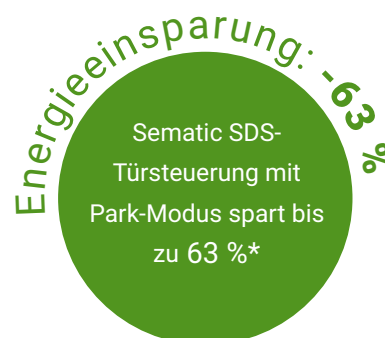
OPTIONAL

Aluminium	✓	✗
-----------	---	---

SEMATIC SETZT AUF ENERGIEEINSPARUNG

Wir von Sematic achten streng auf den Energieverbrauch.
Wir haben eine Reihe von technischen Geräten und Verfahren entwickelt, die so wenig Energie wie möglich verbrauchen, z. B. unsere Sematic SDS-Türsteuerung.

* Unterschied im Stromverbrauch für den Türantrieb im normalen Standby-Modus und Park-Modus (Labormessung)





HAUPTMERKMALE	STANDARD			OPTIONAL
Zertifizierte Verriegelung	EN81-20/50			x
Notverriegelung	In das Türblatt integriert			x
Türschließmechanismus	Feder			x
Untere Halterungen	Toleranz 0/+15 mm			x
Kämpfer	Verzinkt			x
Rahmen	KASTENRAHMEN (mm)			NACKT
	B	T	K	
	100	60	100	
Schwelle	ALU (90 mm)			Zusätzliches Schwellenprofil
Minimaler Etagenabstand	TH+500 mm ⁽¹⁾			TH+400 (reduzierte Befestigungen) TH+530 (Nischeninstallation)
Schürze	H = 255 mm			x
Geräuschpegel	55 dB(A)			x
Schutzklasse	IP 20			x
Notverriegelungsschlüssel	x			✓
Verpackung	Karton			x

B = Breite
T = Tiefe
K = Kämpfer

⁽¹⁾ Weitere Informationen siehe technischer Katalog.

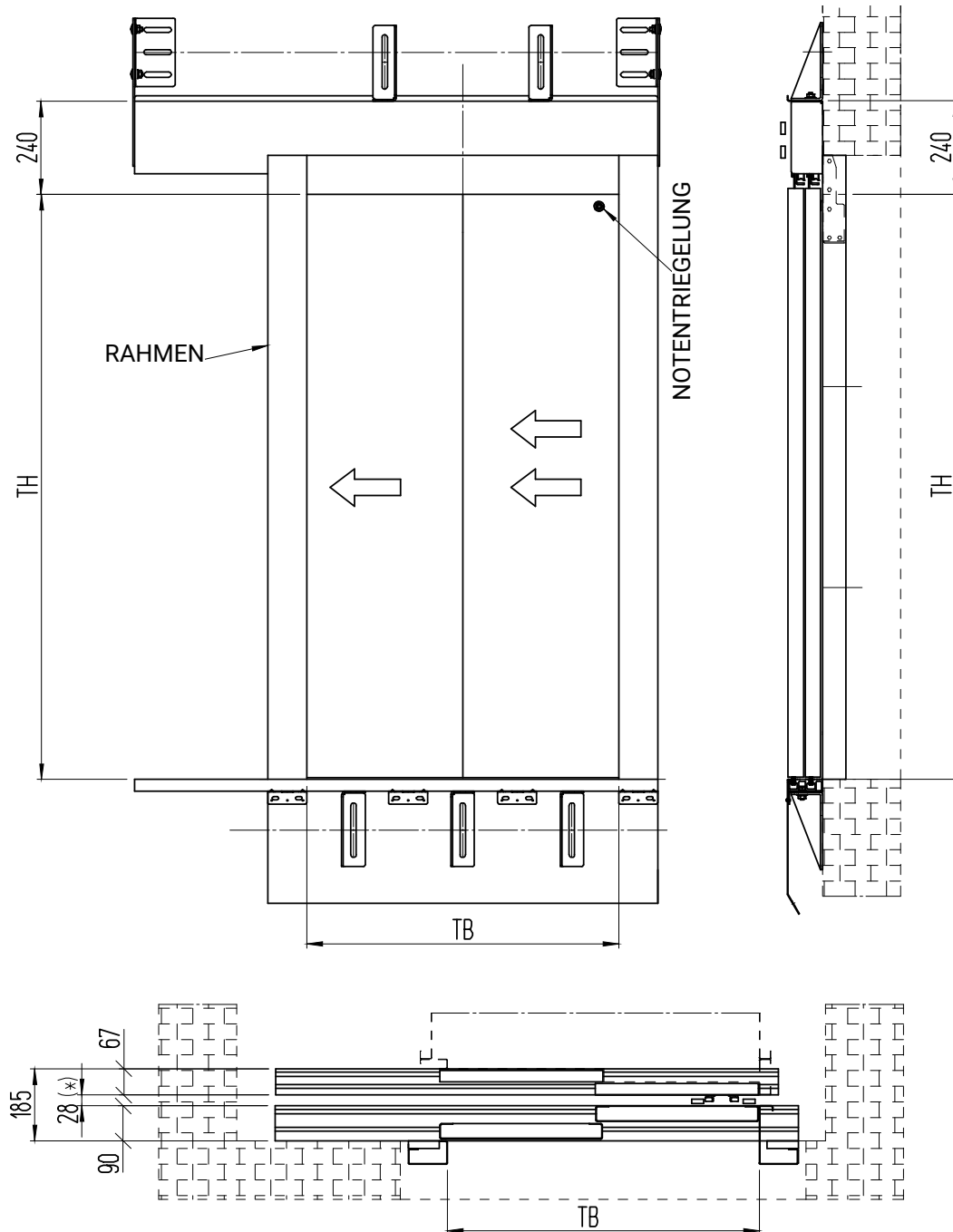
EN-81
20/504Z-Ausführung
abgebildet

HAUPTMERKMALE	STANDARD	OPTIONAL
Spreizschwert	✓	✗
Türsteuergerät	SZS (siehe Seite 5)	SDS
Motorisierung	DC-PWM Standard	
Kabinentürverriegelung	✓	✗
Geräuschpegel	55 dB(A)	✗
Ausführung der Türblätter	Vorgestrichener Stahl in RAL 7032	Edelstahloberfläche
Schwelle	ALU	✗
Schürze	✗	H = 750 mm
Schutzklasse	IP 20	✗
Verpackung	Karton	✗

DIE WICHTIGSTEN ANWENDUNGSDATEN

Aufzugsgeschwindigkeit [m/s]	< 1,75
Lebenszyklus	3,5 Millionen Fahrten
Max. Etagenanzahl	21
Max Starts der Kabinentür pro Jahr	250.000
Max Starts der Schachttür pro Jahr	150.000
Lebensdauer	20 Jahre
Schwellenlast	max. 400 kg

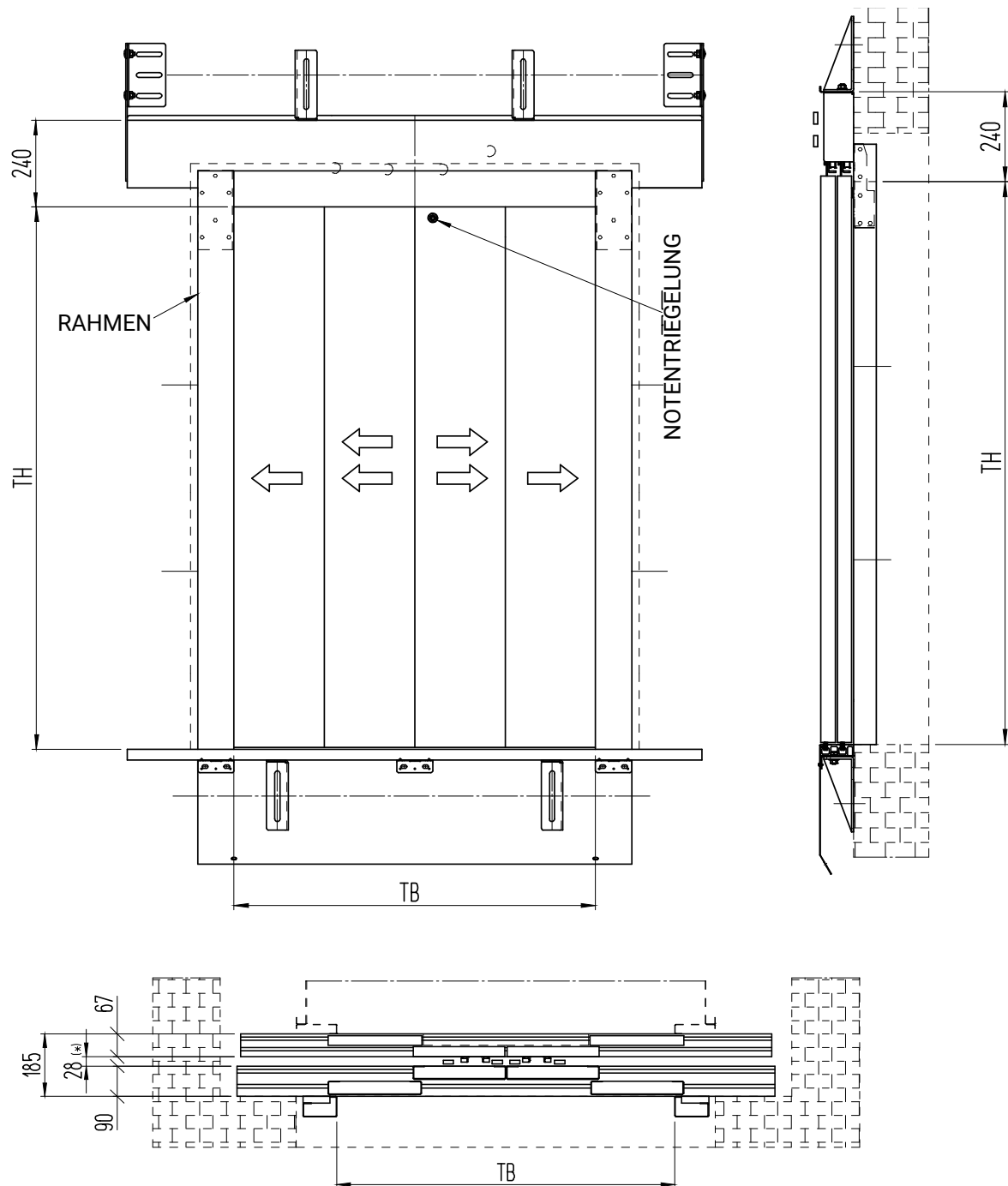
2L LAYOUT: FRONT- UND SEITENANSICHT SOWIE DRAUFSICHT



HINWEISE

- 2L wie abgebildet, 2R gespiegelt
- Abstand von Schweller zu Schweller min. 28 mm, max. 32 mm
- Weitere Informationen finden Sie in unseren technischen Katalogen

4Z-LAYOUT: FRONT- UND SEITENANSICHT SOWIE DRAUFSICHT



HINWEISE

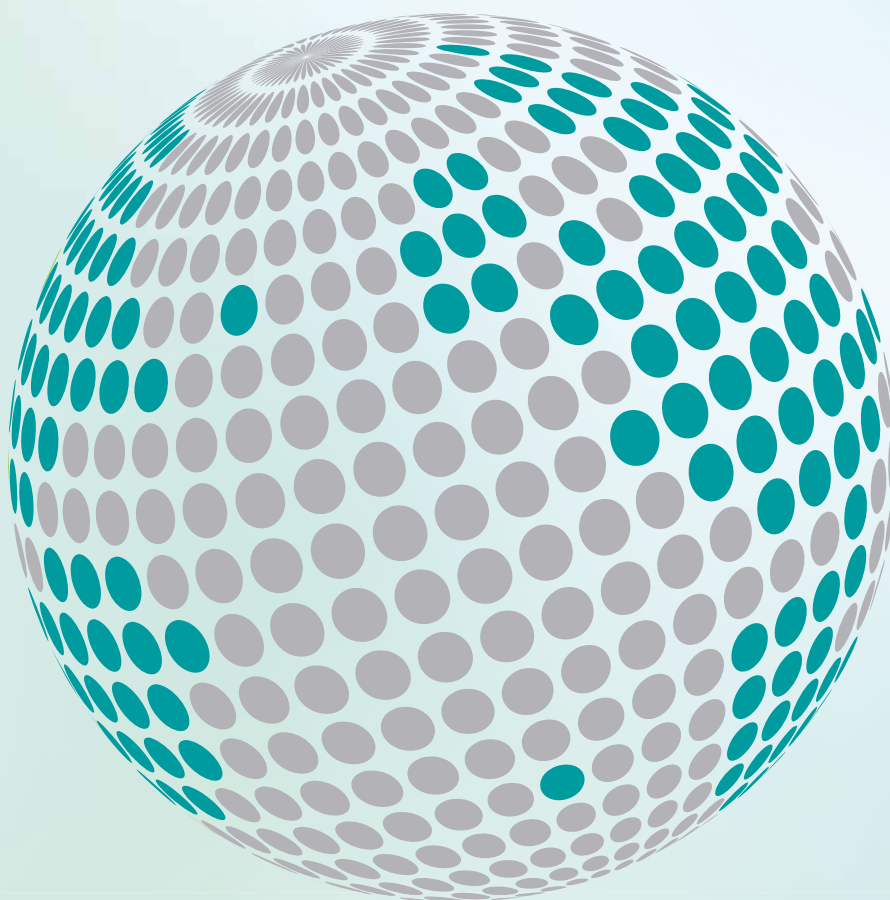
- Abstand von Schweller zu Schweller min. 28 mm, max. 32 mm
- Weitere Informationen finden Sie in unseren technischen Katalogen







**YOUR GLOBAL PARTNER FOR COMPONENTS,
MODULES AND SYSTEMS IN THE ELEVATOR INDUSTRY**



safety **in** *motion*™

www.wittur.com

More information
about Wittur Group
available on-line.



SELCON®
a WITTUR brand

Liftmaterial
a WITTUR brand

sematic®
a WITTUR brand