

# ADAPTA KABINE

HOHE FLEXIBILITÄT UND HOHE  
EINBAUPRÄZISION DER KABINENWÄNDE







# ADAPTA

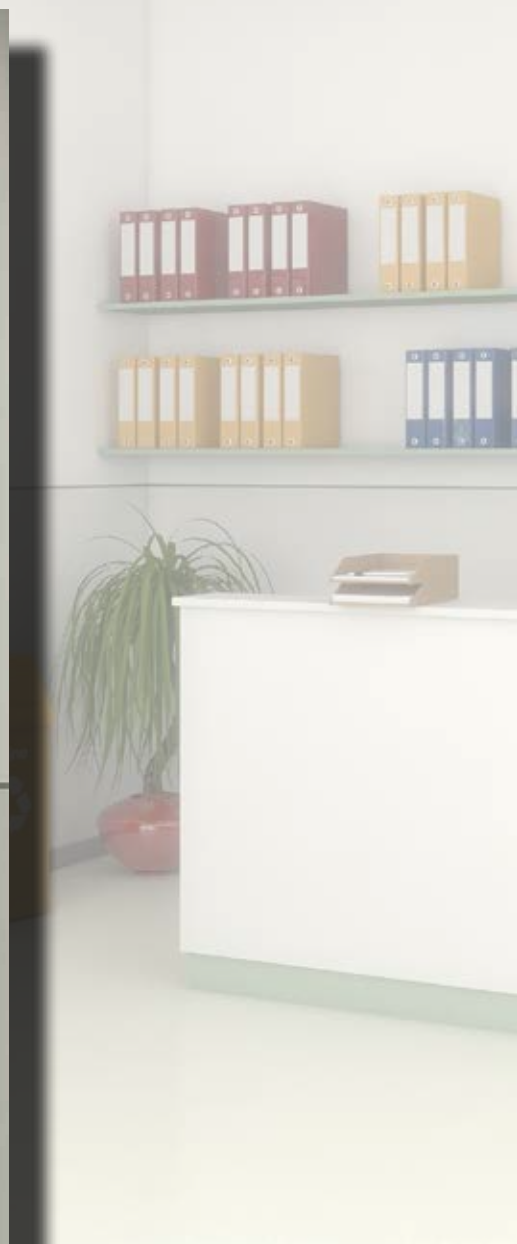
## Hohe Flexibilität und hohe Einbaupräzision der Kabinenwände

Die Produktreihe Adapta zeichnet sich durch maximale Flexibilität, hohe Einbaupräzision der selbsttragenden Wände und eine Vielzahl an Standardausführungen aus

Diese Kabine eignet sich für verschiedenste Einsatzorte, von Wohn- und Bürogebäuden über Flughäfen, Bahnhöfen und U-Bahn-Stationen bis hin zu Einkaufszentren, Hotels und Krankenhäuser. Sie kann sowohl für den Waren- als auch für den Personentransport eingesetzt werden

Als Oberflächen zur Verkleidung der Adapta bieten sich Skinplate, Edelstahl oder lackierte Stahlbleche, PVC, Metall und Verbundsteinböden an. Darüber hinaus kann dieser Aufzug mit verschiedenen Deckenverkleidungen, Sockelleisten, Handläufen, Schutzleisten und Spiegeln ausgestattet werden, so dass diese Produktreihe perfekt auch in anspruchsvollste Architekturprojekte integriert werden kann







# ADAPTA

Einsatzgebiet: Krankenhäuser

Wände: Platal

Bodenbeläge: PVC

Decke: Abgehängt

Handlauf: Edelstahl

Sockelleiste: Edelstahl

Schutzleisten: Edelstahl







# ADAPTA

Einsatzgebiet: Transport und Verkehr

Wände: Edelstahl

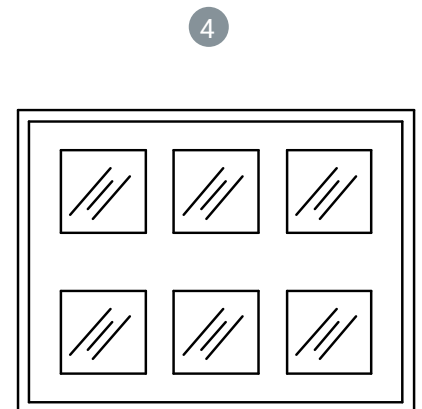
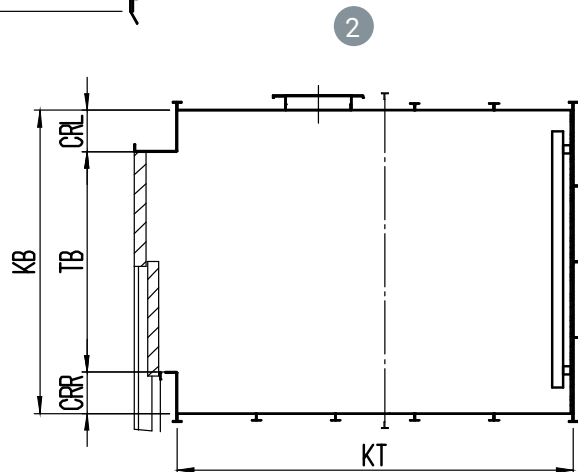
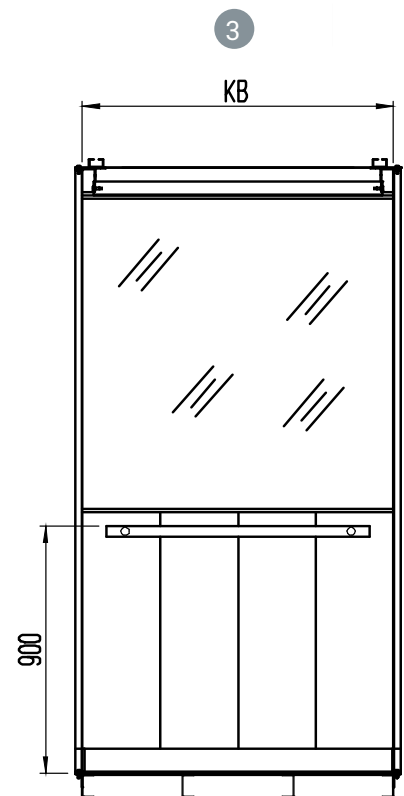
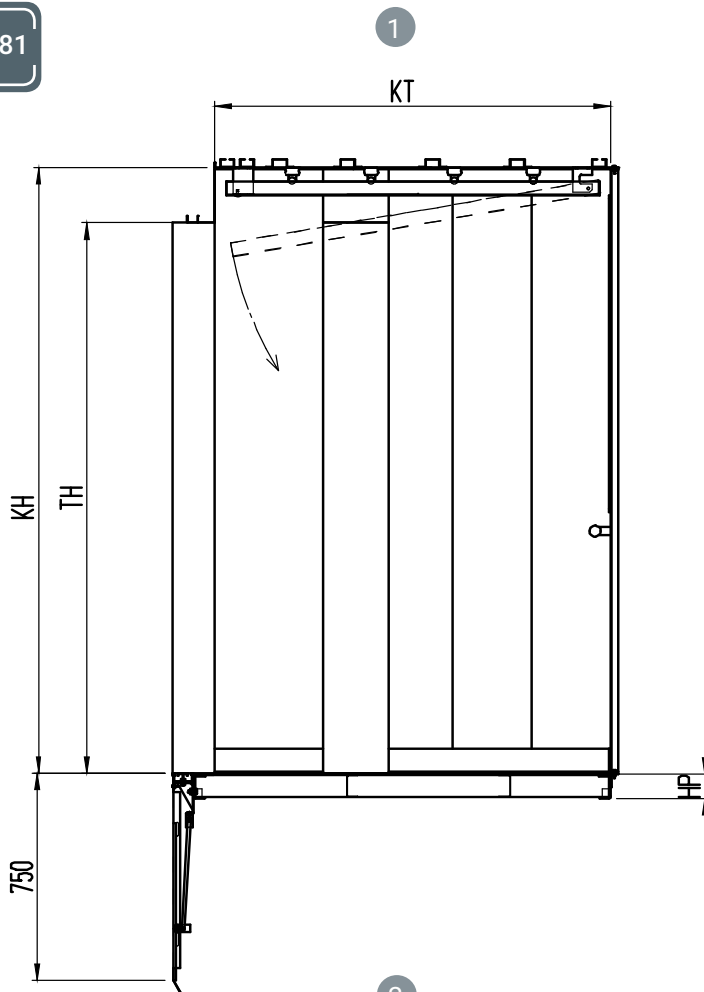
Bodenbeläge: PVC

Decke: Abgehängt

Handlauf: Alu

Sockelleiste: Edelstahl

EN81



- 1 Seitenwand Ansicht
- 2 Grundriss
- 3 Rückwand Ansicht
- 4 Abgehängte Decke Ansicht

ZU DIESER KABINEN EMPFOHLENE TÜR

&gt; 2000 B &gt; 2000 C &gt; 2000 B-G

Nutzlast Kg	320	450	480	480	630	800	1000	1050	1000	1250	1600
KB	900	1200	950	1350	1100	1400	1100	1100	1600	1200	1400
KT	1000	1000	1300	950	1400	1400	2100	2100	1400	2300	2400
KH	2200	2200	2200	2200	2200	2200	2200	2200	2200	2200	2200

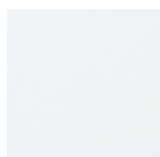


# FINISH

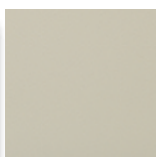
## Wände

### PLATAL

★ NICHT AM LAGER, LIEFERTERMIN KANN SICH VON STANDARD ÄNDERN



2-K001  
White



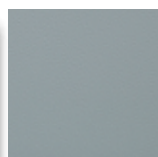
2-K002  
Turtle Dove



2-K003  
Beige



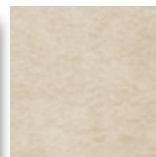
2-K005  
Blue



2-K006  
Grey



2-K011  
Light Blue



2-K012  
Beige



2-K013  
Spotted Light  
Blue



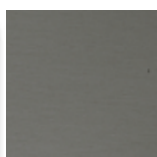
2-K014  
Spotted Blue



2-K016  
Spotted White



2-K017  
White Striped



2-K018  
Titanium



2-K021  
Aluminum



2-K024  
Hairline SP



2-K025 ★  
Fabric Lino Beige



2-K026 ★  
Fabric Lino White



2-K027 ★  
Fabric Lino Grey



2-K028 ★  
Light Ash

### LACKIERTE BLECHE

ALLE RAL, SIKKENS UND NCS FARBE SIND VERFÜGBAR AUF ANFRAGE



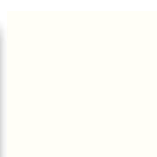
RAL 7032  
Silica Grey



RAL 9005  
Deep Black



RAL 9006  
Aluminium blanc



RAL 9010  
Pure White

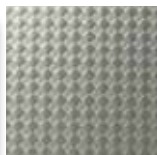


## EDELSTAHLBLECHE

\* NICHT AM LAGER, LIEFERTERMIN KANN SICH VON STANDARD ÄNDERN



2-S002  
Leather D 42  
AISI 304 2R(BA)



2-S003  
RAUTE D 22  
AISI 304 2R(BA)



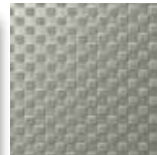
2-S005  
Linen D 25  
AISI 304 2R(BA)



2-S006  
Canvas  
AISI 304 2R(BA)



2-S008  
Karo D 21  
AISI 304 2R(BA)



2-S009  
Checks  
AISI 304



2-S010  
Satin finish grit  
240 AISI 304 2B



2-S011  
Scotch Brite  
AISI 304 2B



2-S012  
Hairline  
AISI 304 2B



2-S014  
5WL (An5)  
AISI 304 2R (BA)



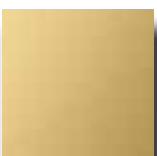
2-S016  
Inox mirror n°7  
AISI 304 2R (BA)



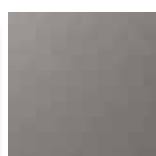
2-S017 \*  
Inox super mirror n°8  
AISI 304 2R (BA)



2-S018 \*  
Bronze mirror  
AISI 304 2R (BA)



2-S019 \*  
Gold mirror  
AISI 304 2R (BA)



2-S024 \*  
Vibration  
AISI 304



2-S029 \*  
Ice dec  
AISI 304 2R (BA)



2-S050  
Satin Finish Grit  
AISI 441 2B



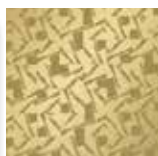
2-S057  
Linen D25 Satin  
AISI 304 2B

## GEÄTZTER EDELSTAHL

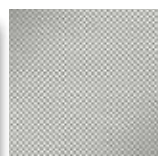
\* NICHT AM LAGER, LIEFERTERMIN KANN SICH VON STANDARD ÄNDERN



2-S043 \*



2-S044 \*



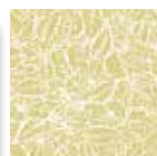
2-S045 \*



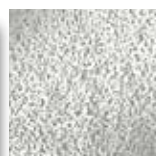
2-S046 \*



2-S047 \*



2-S048 \*



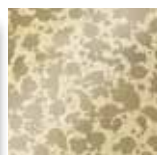
2-S052 \*



2-S053 \*



2-S030 \*



2-S042 \*



2-S054 \*



2-S055 \*

# FINISH

## Bodenbeläge

### MARMOR



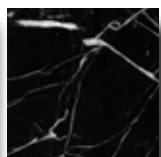
2-M001  
White Carrara



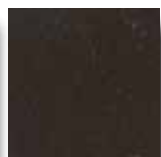
2-M002  
Portugal Pink



2-M003  
Yellow Siena



2-M005  
Black-Porcelain  
effect



2-M006  
Tumbled Black



2-M007  
Green



2-M011  
Dream Pink

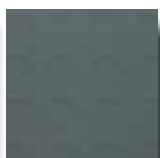


2-M013  
Red Damascus

### PVC-BODENBELÄGE



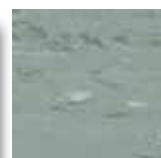
2-G006  
Black



2-G009  
Grey



2-G010  
PVC Marbled Grey



2-G011  
PVC Marbled  
Green



2-G012  
PVC Marbled  
Ocre



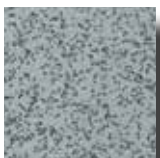
2-G014  
PVC Marbled dark  
Grey



2-G016  
PVC Marbled Light  
Blue



2-G017  
PVC Marbled  
Black



2-G030  
ALTRO Cloud



2-G032  
ALTRO Dolphin



2-G034  
ALTRO Midnight



2-G035  
ALTRO Black



2-G041  
Green-Grey PVC

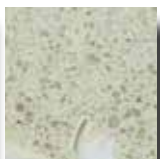


2-G042  
Black PVC 2017

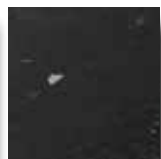
### KUNSTSTEINEN



2-R011  
Rocksolid



2-R012  
Rocksolid



2-R014  
Rocksolid



2-R015  
Rocksolid



2-R017  
Rocksolid



2-R018  
Rocksolid

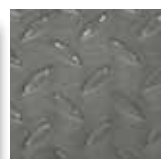
### EDELSTAHL



2-G024  
Knurled  
Aluminum



2-G025  
Treadtex Inox



2-G029  
Chequered  
Stainless Steel

### VERSENKT

Alle diese abgehängten Decke sind in Platal,\* V2A Korn und V2A Poliert verfügbar.  
Alle diese Beleuchtungen sind mit Led.- oder Leuchtstoffröhren verfügbar.



IL 42

#### IL PGB

Flächenbündige Kabinenbeleuchtung mit Lichtgitter Weiss

#### IL PGA

Flächenbündige Kabinenbeleuchtung mit Lichtgitter Alu

#### IL PPVS

Flächenbündige Kabinenbeleuchtung mit Milchglasbedeckung

#### IL PPV

Flächenbündige Kabinenbeleuchtung mit Polycarbonatabdeckung

#### IL PGC

Flächenbündige Kabinenbeleuchtung mit Lichtgitter Chrom



IL 225

(Halogen oder LED verfügbar)



IL 300

(300x300mm oder 600x600mm)

### SONDER BELEUCHTUNG ANWENDUNG



IL 221 - Glas



IL 400 - BARRISOL  
mit RGB Led oder weiß Led

### ABGEHÄNGT

Alle diese abgehängten Decke sind in Platal,\* V2A Korn und V2A Poliert verfügbar.  
Alle diese Beleuchtungen sind mit Led.- oder Leuchtstoffröhren verfügbar.



IL 200



IL 201



IL 203



IL 205



IL 206



IL 207



IL 208



IL 210

### HANDLAUF - ALU



COA60-8 (COA120-8)



COA60P (COA120P)



COA40E



COA40L

### HANDLAUF - HOLZ



COL40I (COL40E)



COL40L



COL40IC (COL40EC)



COL40LC



COF1002



COL40ICC

### HANDLAUF - EDELSTAHLBLECHE



COX28I - COX40I - COX28E - COX40E



COX28L (COX40L)



COX28IC - COX40IC



COX28EC - COX40EC



COX28LC (COX40LC)



COX60-2



COX40ICC



### SOCKELLEISTE - EDELSTAHLBLECHE



ZCXS60 – ZCXS100 – ZCXS120



ZC AFXS100 - ZC AFXD100

### SCHUTZLEISTEN - HOLZ



PC L100



PC LX140

### SCHUTZLEISTEN - PVC



PC G120



PC G127

### SCHUTZLEISTEN - ALU



PC A120

### SCHUTZLEISTEN - EDELSTAHLBLECHE



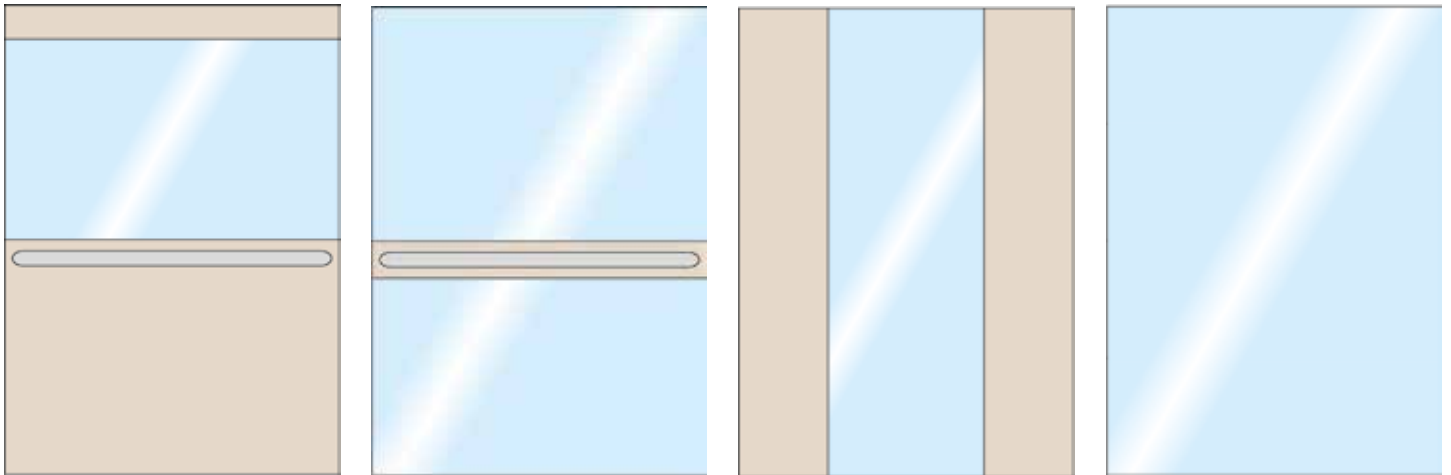
PC XS120



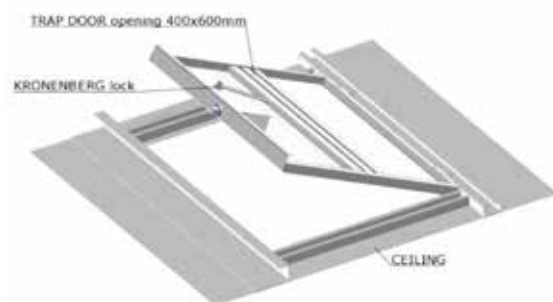
PC XRS150

### SPIEGEL

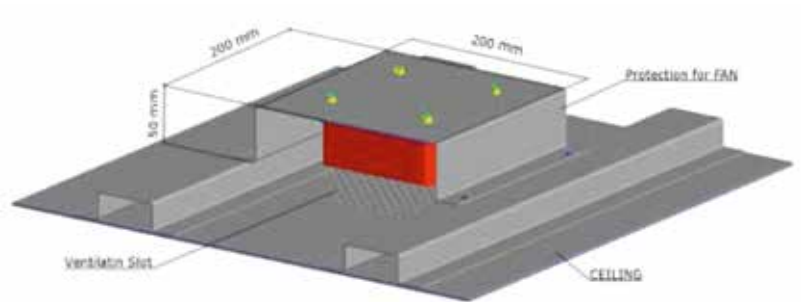
Halbe Wand, Komplette Wand



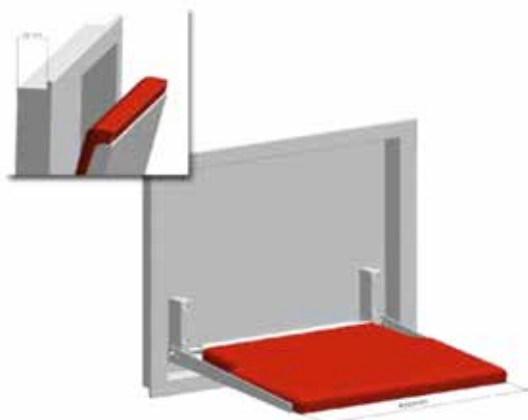
### ZUBEHÖR



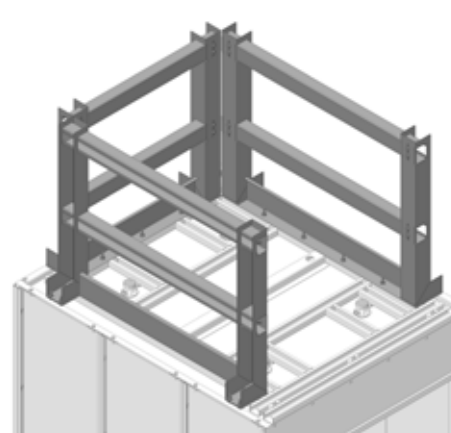
Ausstiegsluke



Kabinenlüfter



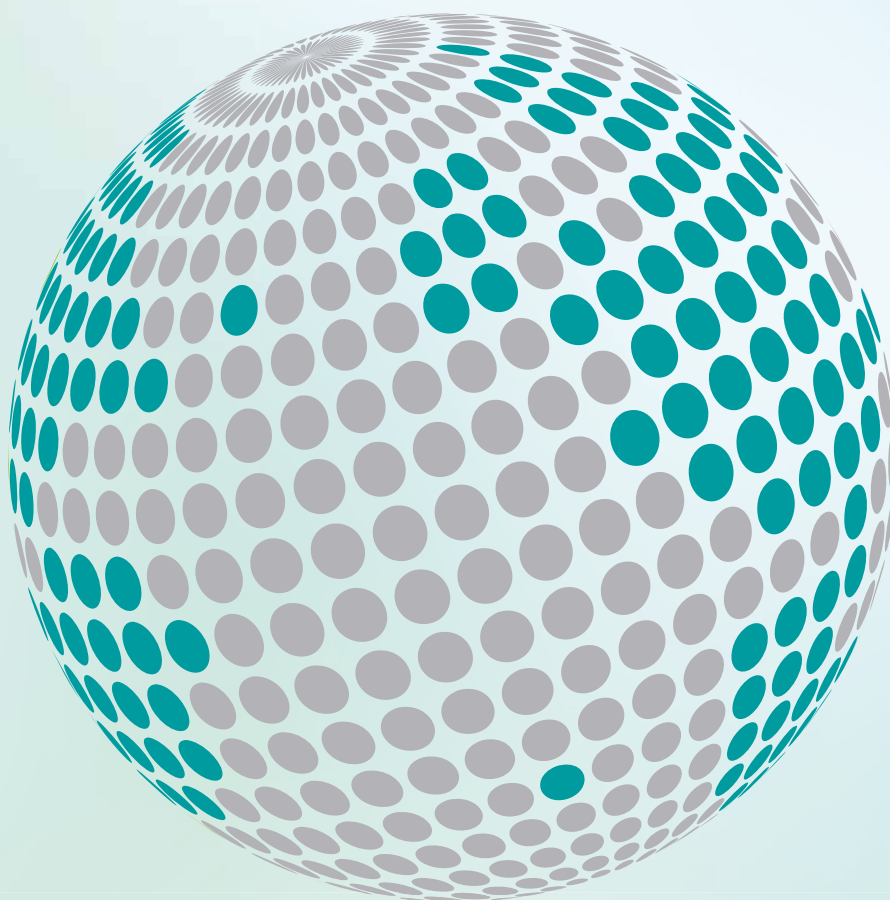
Klappsitz



Schutzgeländer



**YOUR GLOBAL PARTNER FOR COMPONENTS,  
MODULES AND SYSTEMS IN THE ELEVATOR INDUSTRY**



*safety* **in** *motion*™

[www.wittur.com](http://www.wittur.com)

More information  
about Wittur Group  
available on-line.



**SELCON®**  
a WITTUR brand

**Liftmaterial**  
a WITTUR brand

**sematic®**  
a WITTUR brand