

# 2000 B-G

TÜREN FÜR LASTENAUFZÜGE



| EINSATZGEBIET        |   | FÜR      |                 |          |         |               |                             |
|----------------------|---|----------|-----------------|----------|---------|---------------|-----------------------------|
|                      |   | PERSONEN |                 | LASTEN   |         | SONDERNUTZUNG |                             |
|                      |   | TÜREN    | KABINEN         | TÜREN    | KABINEN | TÜREN         | KABINEN                     |
| HOMELIFT             |    |          | ADAPTA<br>VARIO |          |         |               |                             |
| WOHN-<br>GEBÄUDE     |    |          | ADAPTA          | 2000 B-G | CARGO   |               | CUSTOM                      |
| BÜROS                |    |          | ADAPTA          | 2000 B-G | CARGO   |               | CUSTOM<br>PANOR./<br>CUSTOM |
| HOCHHÄUSER           |   |          | VARIO           | 2000 B-G | CARGO   |               | CARGO                       |
| KRANKEN-<br>HÄUSER   |  |          | VARIO           | 2000 B-G | ADAPTA  | 2000 B-G      | ADAPTA                      |
| TRANSPORT            |  |          | ADAPTA          | 2000 B-G | CARGO   |               | CUSTOM                      |
| MODERNI-<br>SIERUNG  |  |          | EASY<br>ADAPTA  | 2000 B-G | CARGO   |               | CARGO                       |
| HOTELS               |  |          | VARIO           | 2000 B-G | ADAPTA  |               | PANORAMIC<br>CUSTOM         |
| EINKAUFS-<br>ZENTREN |  |          | ADAPTA          | 2000 B-G | ADAPTA  |               | CARGO<br>PANOR./<br>CUSTOM  |
| INDUSTRIE            |  |          |                 | 2000 B-G | CARGO   |               | CUSTOM<br>CARGO             |



## Flexible Lösungen für den Lastentransport in jeder Industriebranche

Eine Tür für einen Lastenaufzug muss nicht nur robust sein, sondern auch Sicherheit und Zuverlässigkeit bei allen Betriebsbedingungen garantieren, auch bei Extremsituationen.

Die Sematic 2000 B-G erfüllt diese Anforderungen durch eine Reihe von konstruktiven Lösungen speziell für diesen Anwendungsbereich: Verstärkungen an Spreizschwert, Rahmen und Verkleidungen, vergrößerte Rollen und obere Führungsschienen aus Stahl. Die 2000 B-G zeichnet sich unter anderem durch Türpfosten aus, die teilweise auf dem Boden stehen, und so eine einfache und stabile

Montage gewährleisten.

Sie ist in zahlreichen Brandschutz-Zertifizierungen, vandalismussicheren Ausführungen, mit Glasscheiben und vielen Ausstattungsvarianten erhältlich. Die 2000 B-G ist die ideale Lösung für Aufzüge an Flughäfen, U-Bahnen, Bahnhöfen, Einkaufszentren, Krankenhäusern, Industriebauten, mehrstöckigen Parkhäusern und für alle Anwendungen, bei denen die Aufzugstüren potenziell anschlagen können.

## PRODUKTPALETTE

| Modell   | TB min.-max. (mm) | TH min.-max. (mm) |
|----------|-------------------|-------------------|
| K-S 2R/L | 1.000 - 2.000     | 2.000 - 3.500     |
| K-S 3R/L | 1.000 - 2.000     | 2.000 - 3.500     |
| K-S 2Z   | 1.000 - 2.000     | 2.000 - 3.500     |
| K-S 4Z   | 1.000 - 3.500     | 2.000 - 3.500     |
| K-S 6Z   | 1.400 - 3.500     | 2.000 - 3.500     |

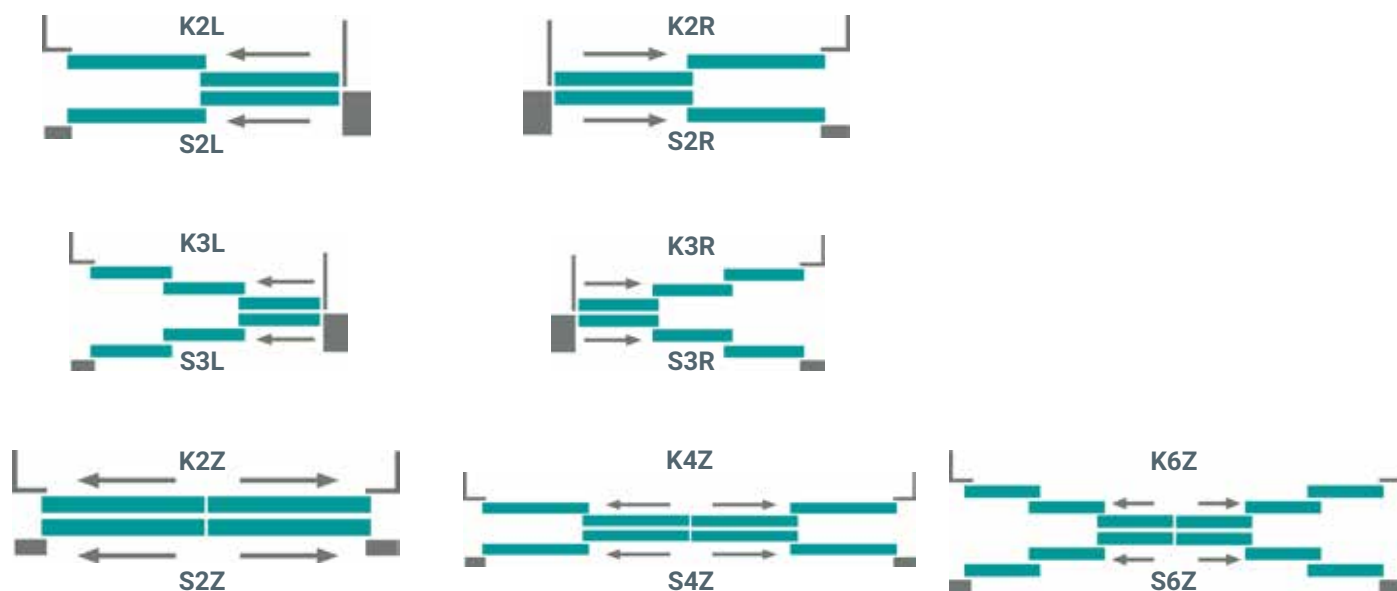
Weitere Informationen finden Sie in unseren technischen Katalogen

## GESAMTABMESSUNGEN SCHWELLEN-SET (mm)

| Türblattaufteilung | K (Kabine) | S (Schacht) | Set <sup>(1)</sup> |
|--------------------|------------|-------------|--------------------|
| 2R/L               | 90         | 135         | 255                |
| 3R/L               | 135        | 180         | 345                |
| 2Z                 | 45         | 90          | 165                |
| 4Z                 | 90         | 135         | 255                |
| 6Z                 | 135        | 180         | 345                |

<sup>(1)</sup> Schwellenabstand 30 mm

## ART DER TÜRBLATTAUFTEILUNG



## BRANDSCHUTZKLASSIFIZIERUNG – EN 81-58

| Modell | Stahltüren                        | Glastüren mit Rahmen |
|--------|-----------------------------------|----------------------|
| S 2R/L | E 120<br>EW 60<br>EI 60<br>EI 120 | E 120                |
| S 3R/L |                                   |                      |
| S 2Z   |                                   |                      |
| S 4Z   |                                   |                      |
| S 6Z   |                                   |                      |

BS 476, GOST und viele weitere Zertifizierungen verfügbar. Für weitere Informationen stehen wir Ihnen gern zur Verfügung.

## ZU DIESER TÜR EMPFOHLENE KABINEN

> ADAPTA > CARGO

## STANDARD-MOTORISIERUNG

Steuergerät mit Riemenantrieb und 24-V-Gleichstrommotor mit optischem Encoder, SDS© - DC-PWM-Technologie mit integriertem Schaltnetzteil

- Versorgungsspannung: 90-290 VAC (115 V -20 %, 230 V + 26 %), 50-60 Hz mit integrierter Umschaltung.
- Leistung 200 VA
- Notstromversorgung 24/36 V Gleichspannung
- Zulässige Betriebstemperatur: -10 °C bis +60 °C
- Zulässige Feuchtigkeit bei Betrieb: bis 80 %, nicht kondensierend
- Integrierte Wiederöffnung der Tür bei Erfassen eines Hindernisses
- Öffnungs- und Schließgeschwindigkeit getrennt einstellbar
- Integrierter Selbstlernzyklus und automatische Einstellung der Geschwindigkeitsprofile

## AUSFÜHRUNGEN VON TÜREN UND RAHMEN

## STANDARD

## OPTIONEN

|                              |   |   |
|------------------------------|---|---|
| Pulverbeschichtung, RAL 7032 | ✓ | ✗ |
| Andere RAL-Farben            | ✗ | ✓ |
| Glastüren mit Rahmen         | ✗ | ✓ |
| Vollglas                     | ✗ | ✓ |
| Edelstahlverkleidungen       | ✗ | ✓ |
| Blech-Verkleidungen          | ✗ | ✓ |

## SCHWELLE

## STANDARD

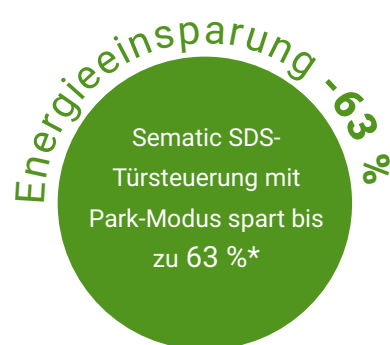
## OPTIONEN

|                |   |  |
|----------------|---|--|
| Aluminium      | ✓ | ✗  |
| Stahl          | ✗ | ✓  |
| Edelstahl      | ✗ | AISI 304 oder AISI 316   |
| Messing/Bronze | ✗ | verfügbar für 2 R/L, 2Z und 4Z<br>nicht verfügbar für 3 R/L und 6Z |

## SEMATIC SETZT AUF ENERGIEEINSPARUNG

Wir von Sematic achten streng auf den Energieverbrauch. Wir haben eine Reihe von technischen Geräten und Verfahren entwickelt, die so wenig Energie wie möglich verbrauchen, z .B. unsere **Sematic SDS-Türsteuerung**.

\* Unterschied im Stromverbrauch für den Türantrieb im normalen Standby-Modus und Park-Modus (Labormessung)





EN81

| HAUPTMERKMALE                | STANDARD                              | OPTIONEN  |
|------------------------------|---------------------------------------|---|
| Zertifizierte Verriegelung   | ✓ EN81-1/2<br>✓ EN81-20/50            | ✗   |
| Position der Notentriegelung | In Kämpfer integriert                 | In das Türblatt oder in Rahmen                                      |
| Türschließmechanismus        | Spirator                              | Gegengewicht  |
| Ausführung der Türblätter    | Einwandig                             | Doppelwandig  |
| Kämpferhöhe                  | 280 mm                                | ✗   |
| Rahmen                       | Boxed 120x90mm                        | Schmalere Türzargen (min.80x90 mm)<br>Breitere Türzargen (> 120 mm) |
| Einbau                       | Seitenpfosten teilweise auf dem Boden | ✗   |
| Seil für Mann in der Grube   | In Fall von EN81-20/50                | In Fall von EN81-1/2  |
| Monostabile Notentriegelung  | ✗                                     | ✓   |
| Stoßfeste Verpackung         | Pappkarton<br>Holz (ISPM15)           | ✗   |

## SONDERAUSFÜHRUNG

## OPTIONEN

|                                   |                     |
|-----------------------------------|---------------------|
| Portalausführung                  | ✓                   |
| Portalausführung mit glas         | ✓                   |
| Rauchdichte/luftdichte Ausführung | ✓                   |
| Vandalismussichere Ausführung     | EN81-71             |
| Verdeckte Schwelle                | ✓ (bis 3R/L und 6Z) |
| Ausführung für Australien         | ✓                   |
| Ausführung für Schiffsaufzüge     | ✓                   |

Abbildung zeigt  
Ausführung 4Z

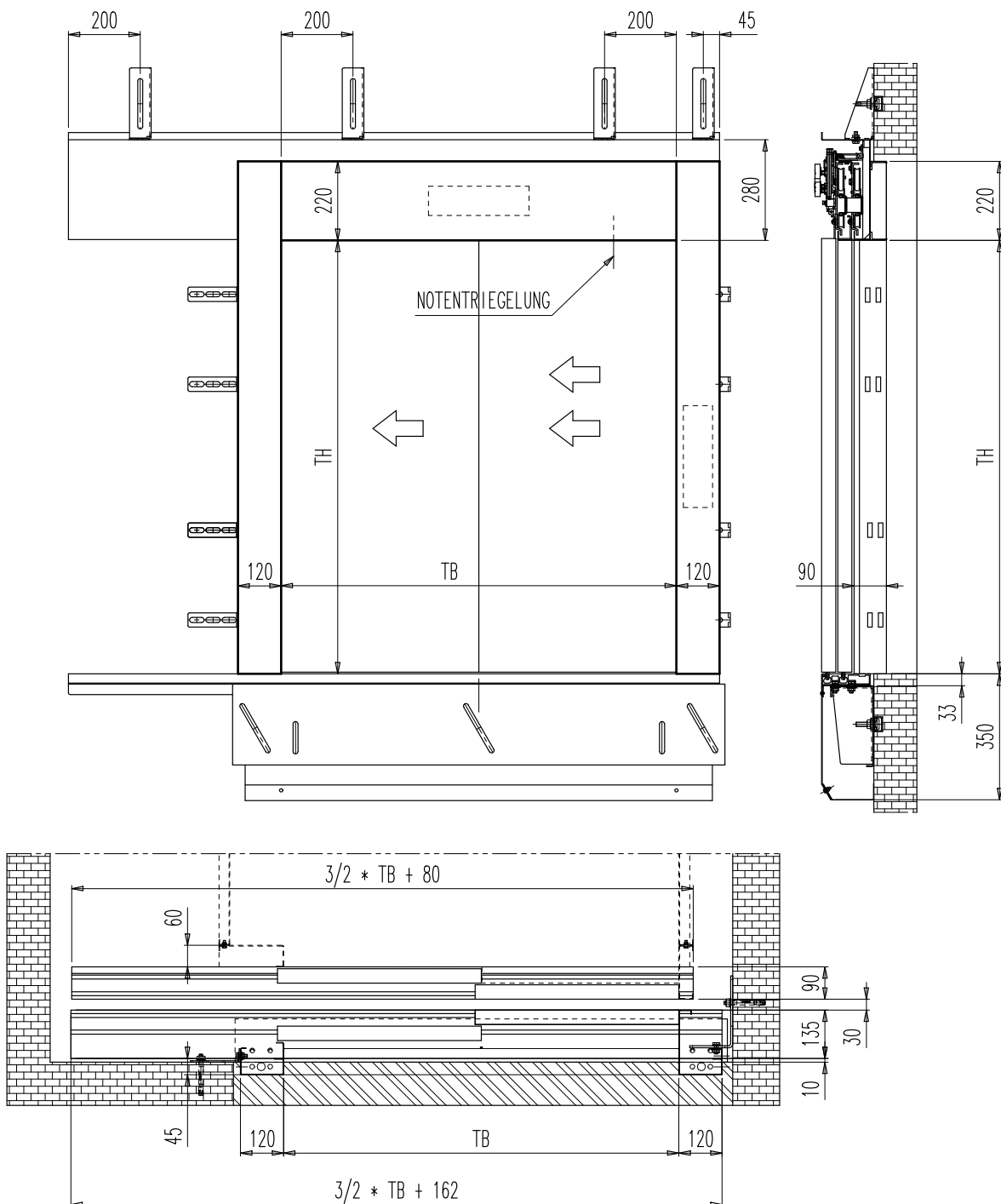


Abbildung zeigt Ausführung 4Z

| HAUPTMERKMALE                                      | STANDARD                    | OPTIONEN   |
|--|-----------------------------|--|
| Kabinentürverriegelung                             | EN81-20/50                  | EN81-1/2   |
| Mitnehmerschwert                                   | Expansionmitnehmerschwert   | x  |
| Motorisierung                                      | Siehe Seite 5               | Bürstenlose Motorisierung mit AC-VVVF-Regelung                                   |
| Türsteuergerät                                     | SDS DC PWM                  | Andere Türsteuergeräte verfügbar (bitte wenden Sie sich an die Verkaufabteilung) |
| Ausführung der Türblätter                          | Einwandig                   | Doppelwandig/<br>Sichtfenster  |
| Lichtgitter  | x                           | Statisch / Dynamisch   |
| Kabinentürantriebshöhe                             | 445 mm                      | 340 mm für 2RL, 2Z und 4Z<br>400 mm für 3RL und 6Z                               |
| Durchschnittliche KabinentürArbeitszyklen pro Jahr | 650.000                     | x  |
| Stoßfeste Verpackung                               | Pappkarton<br>Holz (ISPM15) | x  |

| SONDERAUSFÜHRUNG              | OPTIONEN            |
|-------------------------------|---------------------|
| Vandalismussichere Ausführung | EN81-71             |
| Verdeckte Schwelle            | ✓ (bis 3R/L und 6Z) |
| Ausführung für Schiffsaufzüge | ✓                   |

## 2L-LAYOUT: FRONT-, SEITENANSICHTEN UND KUPPLUNG

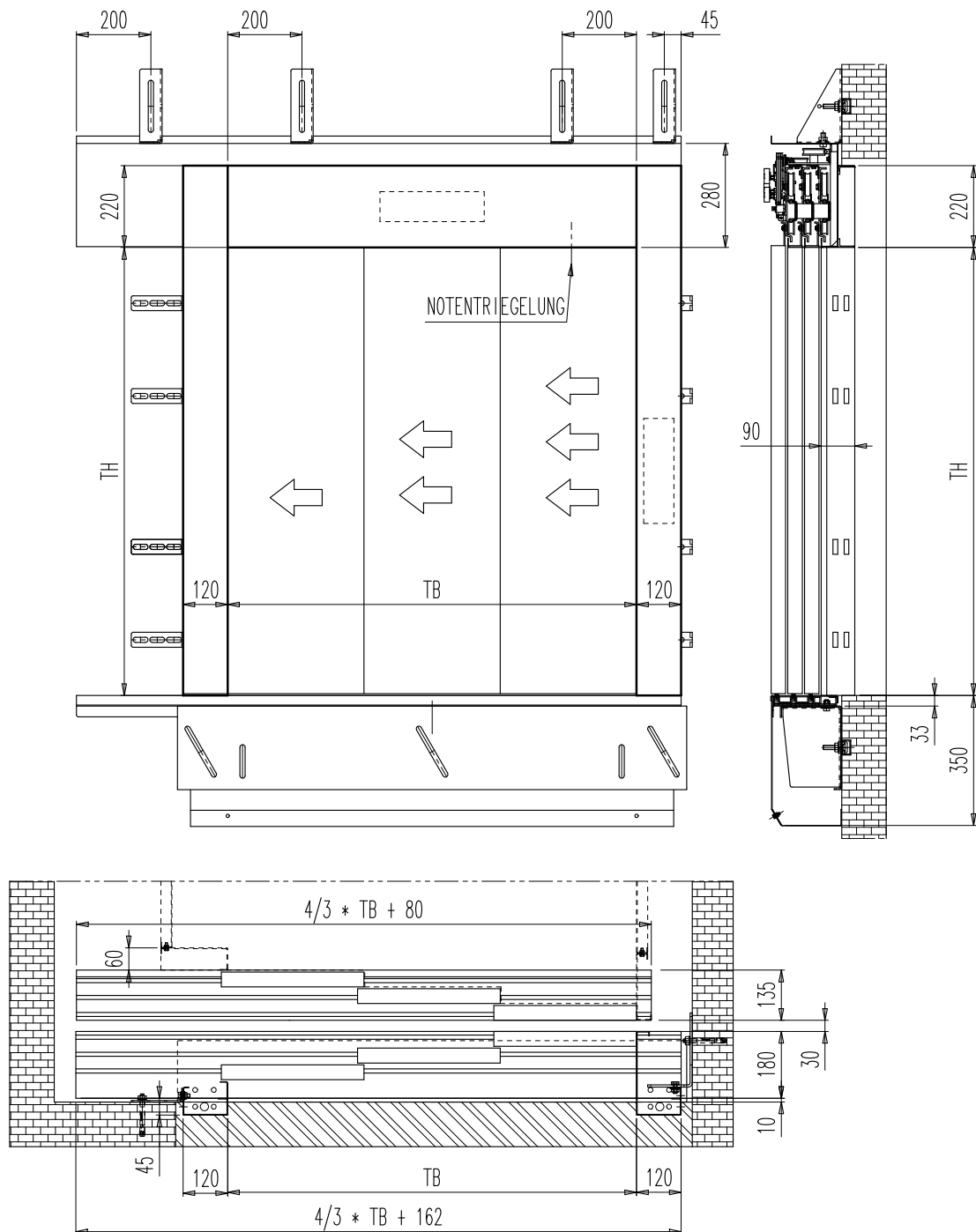


## HINWEISE

- 2L wie abgebildet, 2R gespiegelt
- Einstellabstand: 0-20 mm, Standard 10 mm
- Weitere Informationen finden Sie in unseren technischen Katalogen



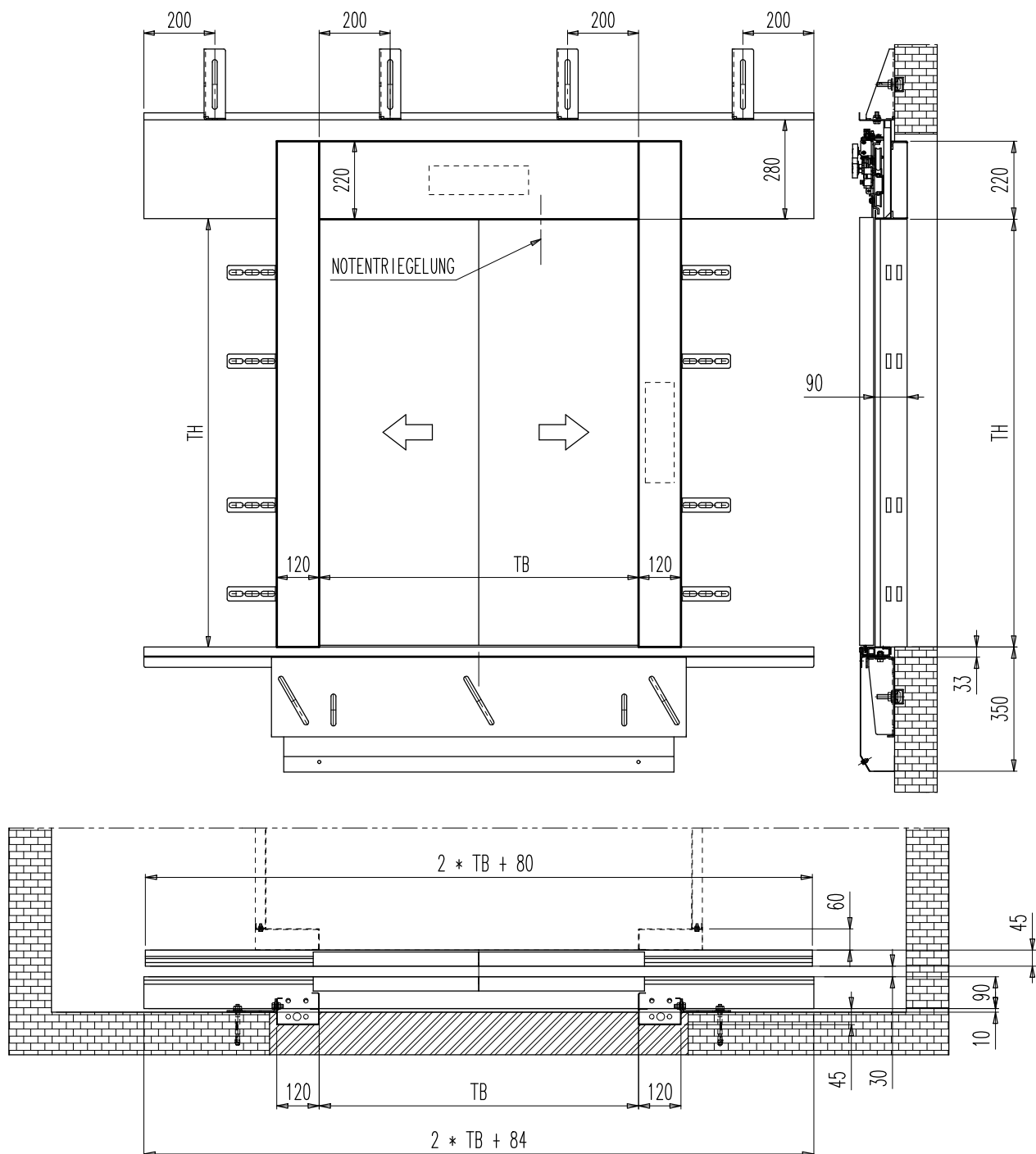
## 3L-LAYOUT: FRONT-, SEITENANSICHTEN UND KUPPLUNG



## HINWEISE

- 3L wie abgebildet, 3R gespiegelt
- Einstellabstand: 0-20 mm, Standard 10 mm
- Weitere Informationen finden Sie in unseren technischen Katalogen

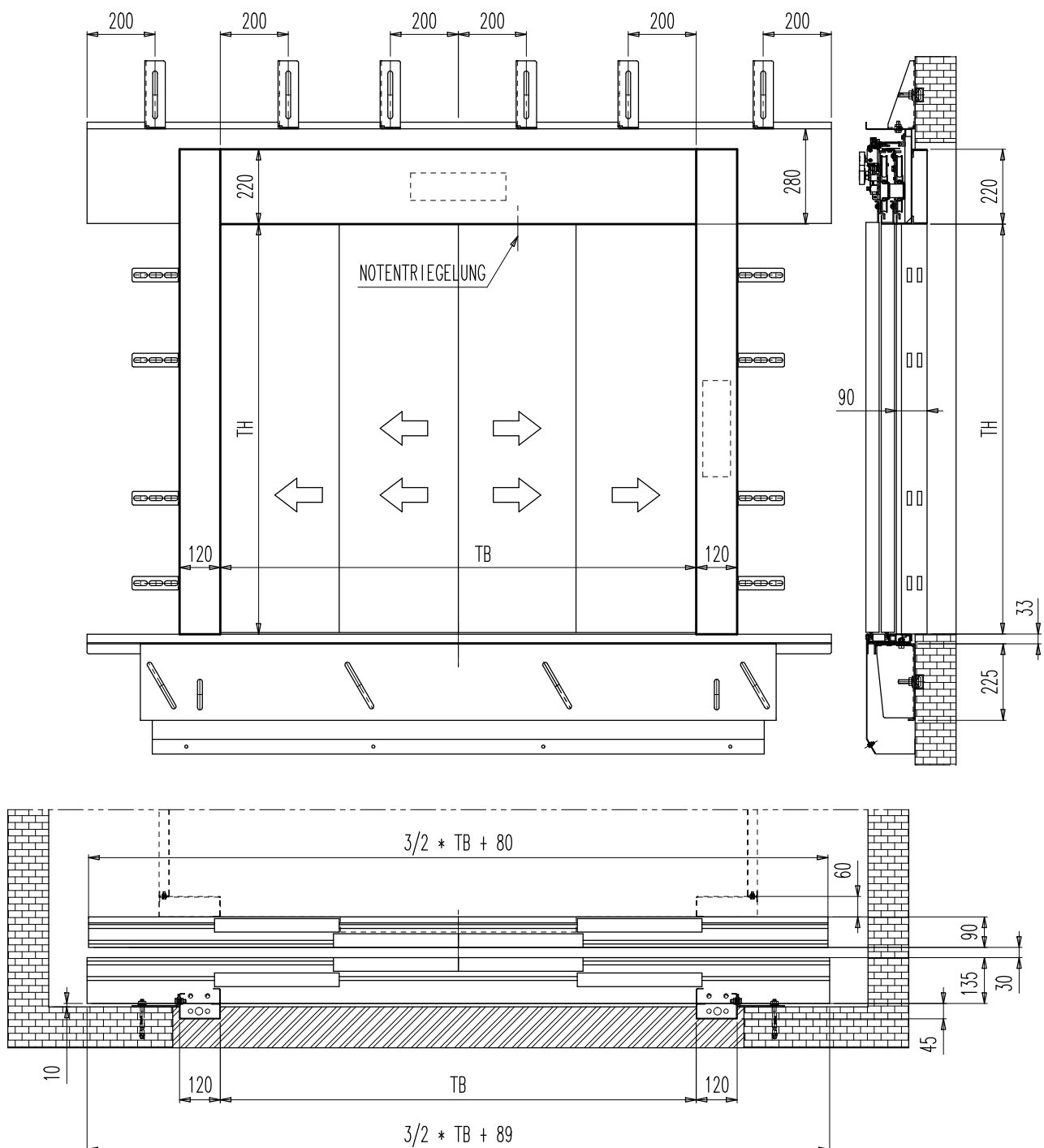
## 2Z-LAYOUT: FRONT-, SEITENANSICHTEN UND KUPPLUNG



## HINWEISE

- Einstellabstand: 0-20 mm, Standard 10 mm
- Weitere Informationen finden Sie in unseren technischen Katalogen

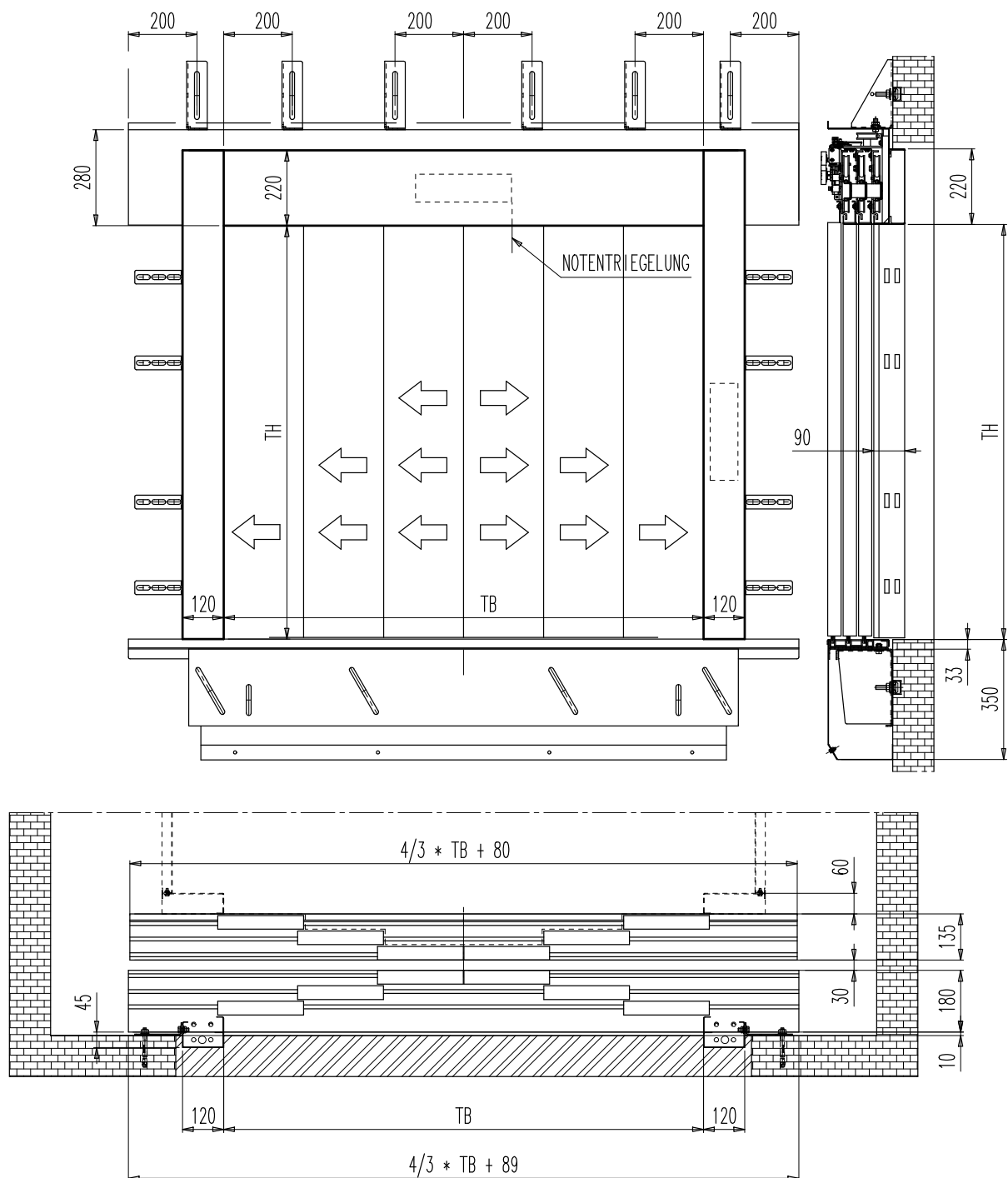
## 4Z-LAYOUT: FRONT-, SEITENANSICHTEN UND KUPPLUNG



## HINWEISE

- Einstellabstand: 0-20 mm, Standard 10 mm
- Weitere Informationen finden Sie in unseren technischen Katalogen

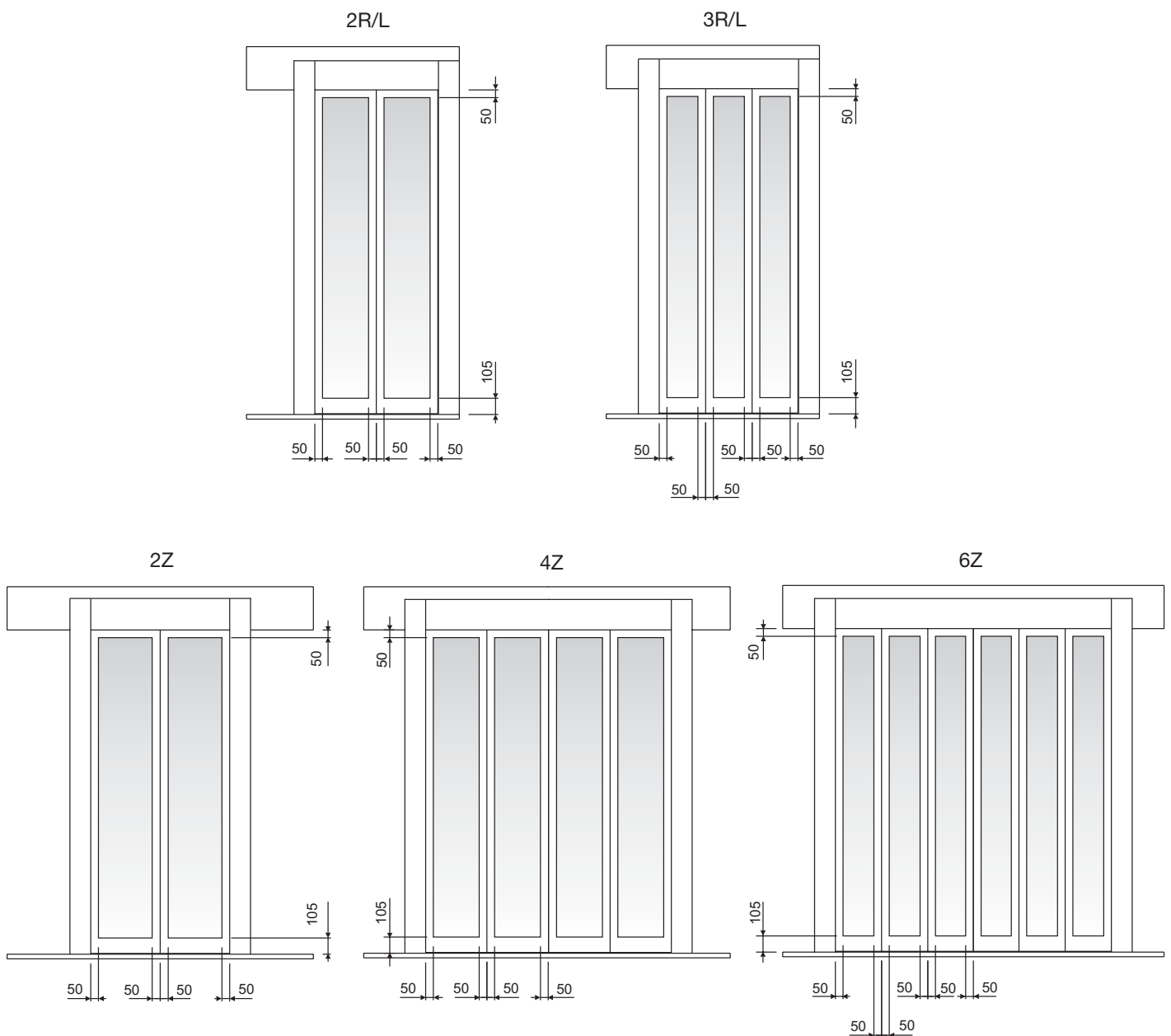
## 6Z-LAYOUT: FRONT-, SEITENANSICHTEN UND KUPPLUNG



## HINWEISE

- Einstellabstand: 0-20 mm, Standard 10 mm
- Weitere Informationen finden Sie in unseren technischen Katalogen

## STANDARD MASSE FÜR GLASGERAHMTE TÜRBLÄTTER



## HINWEISE

- EN 81-58 und BS476 Glasscheiben ebenfalls lieferbar
- Weitere Informationen finden Sie in unseren technischen Katalogen

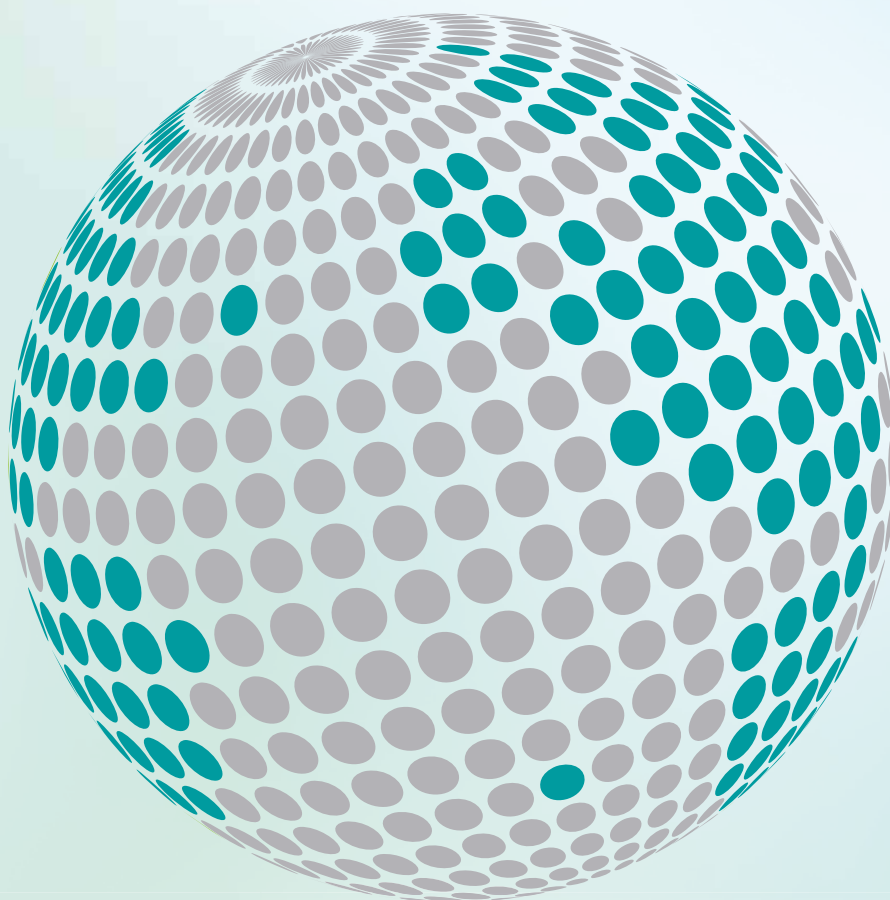








**YOUR GLOBAL PARTNER FOR COMPONENTS,  
MODULES AND SYSTEMS IN THE ELEVATOR INDUSTRY**



*safety* **in** *motion*™

[www.wittur.com](http://www.wittur.com)

More information  
about Wittur Group  
available on-line.



**SELCON®**  
a WITTUR brand

**Liftmaterial**  
a WITTUR brand

**sematic®**  
a WITTUR brand