

2000 B-G

YÜK ASANSÖRÜ KAPILARI



UYGULAMALAR		VARIŞ NOKTALARI				
		ŞAHIS		YÜK		ÖZEL KULLANIMLAR
		KAPILAR	KABİNLER	KAPILAR	KABİNLER	KAPILAR KABİNLER
EV ASANSÖRÜ			ADAPTA VARIO			
KONUT			ADAPTA	2000 B-G	CARGO	CUSTOM
OFİSLER			ADAPTA	2000 B-G	CARGO	CUSTOM PANOR./ CUSTOM
YÜKSEK BİNALAR			VARIO	2000 B-G	CARGO	CARGO
HASTANELER			VARIO	2000 B-G	ADAPTA	2000 B-G ADAPTA
ULAŞIM			ADAPTA	2000 B-G	CARGO	CUSTOM
MODERNİZASYON			EASY ADAPTA	2000 B-G	CARGO	CARGO
OTELLER			VARIO	2000 B-G	ADAPTA	PANORAMIC CUSTOM
ALIŞVERİŞ MERKEZLERİ			ADAPTA	2000 B-G	ADAPTA	CARGO PANOR./ CUSTOM
ENDÜSTRİYEL				2000 B-G	CARGO	CUSTOM CARGO



Tüm endüstrilerde yüklerin taşınması ile ilgili gereksinimleri karşılamak için esnek çözümler

Yük asansörü kapıları yalnızca sağlam olmakla kalmayıp, aynı zamanda en ağır koşullar da dahil olmak üzere tüm çalışma koşullarında güvenliği ve güvenilirliği garantilemelidir.

Sematic 2000 B-G takviyeli genişleyen kaşık, kasa ve paneller, büyütülmüş makaralar ve çelik üst raylar gibi özellikle bu uygulama için tasarlanmış olan bir dizi yapısal çözüm sayesinde bu gereksinimleri karşılamaktadır. 2000 B-G kısmen katta olan kapı kasaları ile kolay ve sağlam

montaja olanak verir.

Yangın sertifikalı, vandalizme karşı, cam panelli ve daha birçok seçenek ile temin edilebilir. 2000 B-G havalimanları, metrolar, tren istasyonları, alışveriş merkezleri, hastaneler, endüstriyel binalar, katlı parklardaki asansörler ve kapıların darbeye maruz kalma potansiyelinin olduğu tüm uygulamalarda ideal çözümdür.

ÜRÜN ARALIĞI

Model	TB min-maks (mm)	TH min-maks (mm)
K-S 2R/L	1000 - 2000	2000 - 3500
K-S 3R/L	1000 - 2000	2000 - 3500
K-S 2Z	1000 - 2000	2000 - 3500
K-S 4Z	1000 - 3500	2000 - 3500
K-S 6Z	1400 - 3500	2000 - 3500

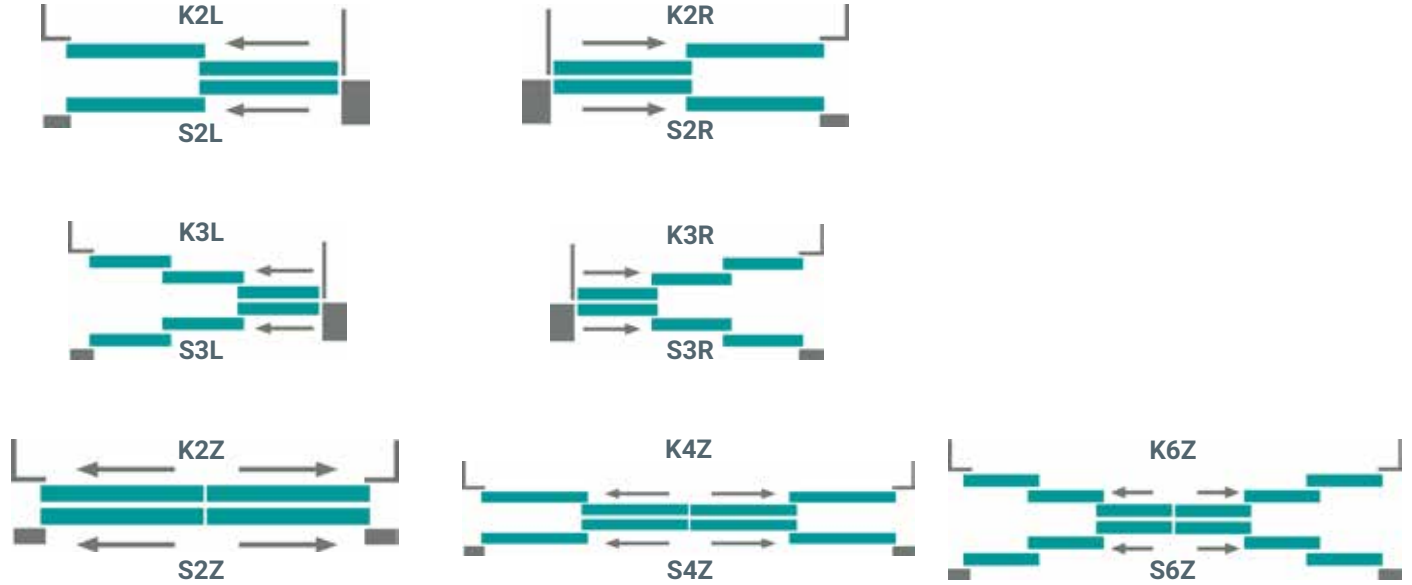
Daha fazla bilgi için teknik kataloglarımıza bakınız

ALT YOL PAKETİ TOPLAM BOYUTLARI (mm)

Açılma	K (kabin)	S (kat)	Paket ⁽¹⁾
2R/L	90	135	255
3R/L	135	180	345
2Z	45	90	165
4Z	90	135	255
6Z	135	180	345

⁽¹⁾ 30mm eşik mesafesi

KAPI AÇILMA TİPİ



YANGIN SINIFLANDIRMASI - EN 81-58

Model	Çelik kapılar	Çerçevesiz cam kapılar
S 2R/L	E 120 EW 60 EI 60 EI 120	E 120
S 3R/L		
S 2Z		
S 4Z		
S 6Z		

BS 476, GOST ve birçok diğer sertifika mevcuttur. Bilgi için arayınız.

BU KAPI İÇİN ÖNERİLEN KABİNLER

> ADAPTA > CARGO

STANDART MOTORİZASYON

24 Vdc optik kodlayıcı motorlu kayış tahrikli operatör, entegre değiştirme trafolu SDS® DC-PWM teknolojisi

- Güç kaynağı gerilimi: 90-290 Vac (115 V - %20, 230 V + %26), entegre değiştirme ile 50-60 Hz.
- Nominal güç 200 VA
- Acil durum güç kaynağı 24/36Vdc
- Çalışma sıcaklığı aralığı -10°C ile 60°C
- Çalışma nem aralığı: %80'e kadar
- Entegre engel algılayıcısı (kapı tekrar açma) özelliği
- Açılma ve kapanma hızı ayrı olarak ayarlanabilir
- Kendi kendine öğrenme devri ve otomatik hız profilleri ayarlama entegre

KAPI VE KASA KAPLAMALARI	STANDART	SEÇENEKLER
RAL 7032 ESB boyalı	✓	x
Diğer RAL Renkleri	x	✓
Çerçevesiz Cam	x	✓
Çerçevesiz cam	x	✓
Paslanmaz çelik kaplama	x	✓
Deri kaplamalar	x	✓

ALT YOL	STANDART	SEÇENEKLER
Alüminyum	✓	x
Çelik	x	✓
Paslanmaz çelik	x	AISI 304 / AISI 316
Pirinç - Bronz	x	tüm kapı tiplerine uygundur 3 R/L ve 6Z hariçtir

ENERJİ TASARRUFU İÇİN SEMATIC

Sematic olarak enerji konusunu ciddiye alıyoruz. Asansör komponentlerimizin mümkün olduğu kadar az enerji kullanmasına olanak veren Sematic SDS kapı kumanda kartı gibi teknolojik cihazlar geliştirdik.

* Laboratuvarında ölçülen normal bekleme modu ve park modu arasındaki kapı güç tüketimi farkı



EN81

ANA ÖZELLİKLER	STANDART	SEÇENEKLER
Sertifikalı kilitleme tertibatı	✓ EN81-1/2 ✓ EN81-20/50	x
Kilit açma anahtarının konumu	Üst başlık üstünde	Panelde veya kasada
Kapı kapanışı	Spiratör	Karşı ağırlık
Kapı panelleri	Tek cidar	Çift cidar
Üst başlık yüksekliği	280 mm	x
Kasa	Kutu tipi 120x90mm kapı kasaları	Küçültülmüş kapı kasaları (min. 80x90 mm) Büyütülmüş kapı kasaları (> 120 mm)
Montaj	Kapı kasaları kısmen zemin üzerinde	x
Kuyuda insan var kiti	EN81-20/50 için	EN81-1/2 için
Tek durumlu kontak	x	✓
Darbeye dayanıklı ambalaj	Mukavva kutu Ahşap (ISPM15)	x

ÖZEL UYGULAMA

SEÇENEKLER

Kapı uygulaması	✓
Camlı kapı uygulaması	✓
Duman/Hava sızdırmazlık uygulaması	✓
Vandalizme karşı uygulama	EN81-71
Gizli alt yol	✓ (3 R/L ve 6Z hariçtir)
Avustralya uygulaması	✓
Denizcilik uygulamaları	✓

Resimde 4Z uygulaması gösterilmiştir

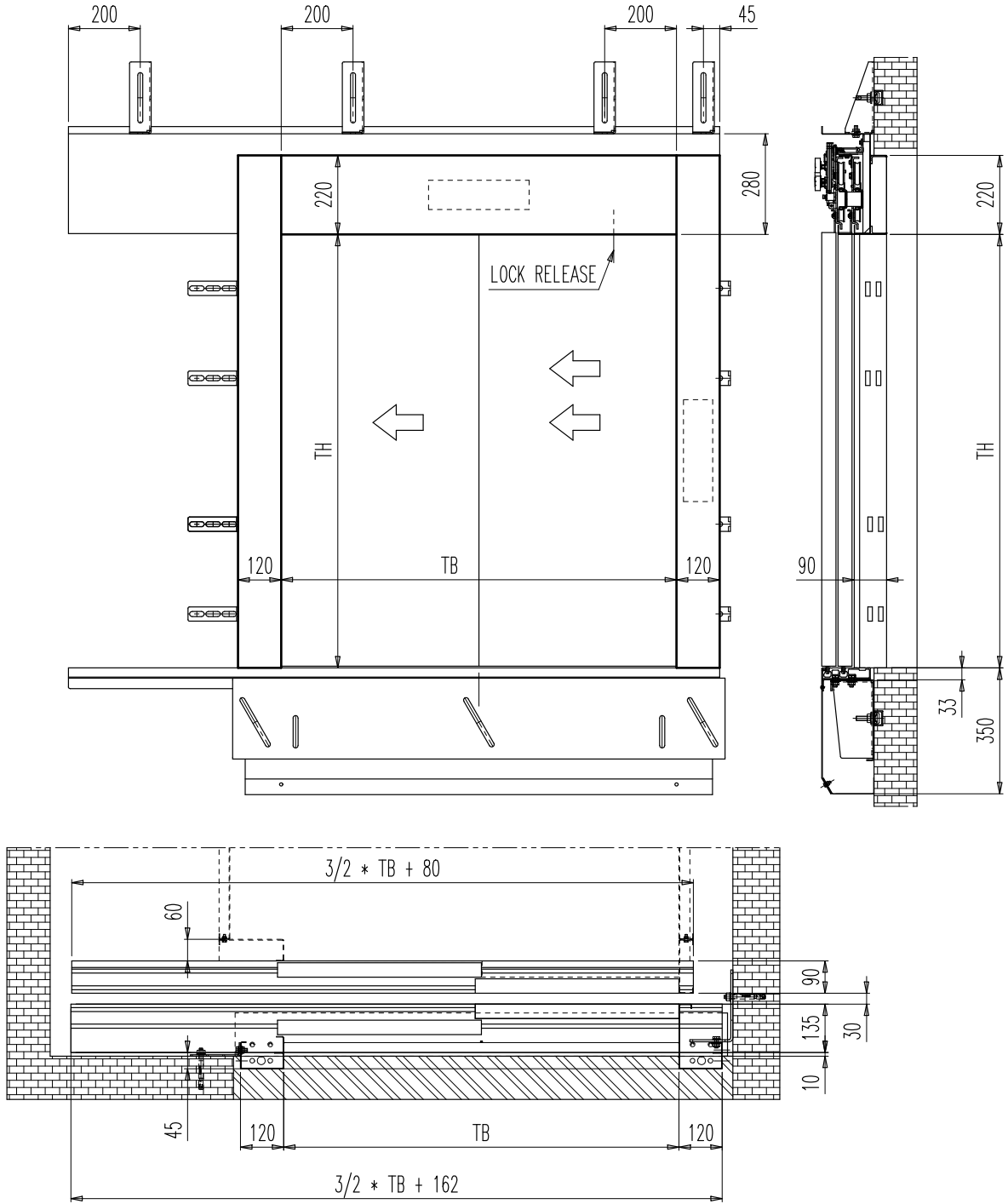


Resimde 4Z uygulaması
gösterilmiştir

ANA ÖZELLİKLER	STANDART	SEÇENEKLER
Kabin kapısı kilit tertibatı	EN81-20/50	EN81-1/2
Kaşık	Uzatma parçası	x
Motorizasyon	Bkz say. 85	AC-VVVF teknolojiye fırçasız
Kapı kumanda kartı	SDS DC PWM	Başka kapı kumandaları da sunulmaktadır. Lütfen satış departmanımızla iletişime geçin.
Kapı panelleri	Tek cidar	Çift cidar / Görüntü paneli
Algılama sistemi	x	Statik / Dinamik
Operatör yüksekliği	445 mm	2RL, 2Z ve 4Z için 340 mm 3RL ve 6Z için 400 mm
Bir yıllık ortalama kabin kapısı döngüsü	650.000	x
Darbeye dayanıklı ambalaj	Mukavva kutu Ahşap (ISPM15)	x

ÖZEL UYGULAMA	SEÇENEKLER
Vandalizme karşı uygulama	EN81-71
Gizli alt yol	✓ (3 R/L ve 6Z hariçtir)
Denizcilik uygulamaları	✓

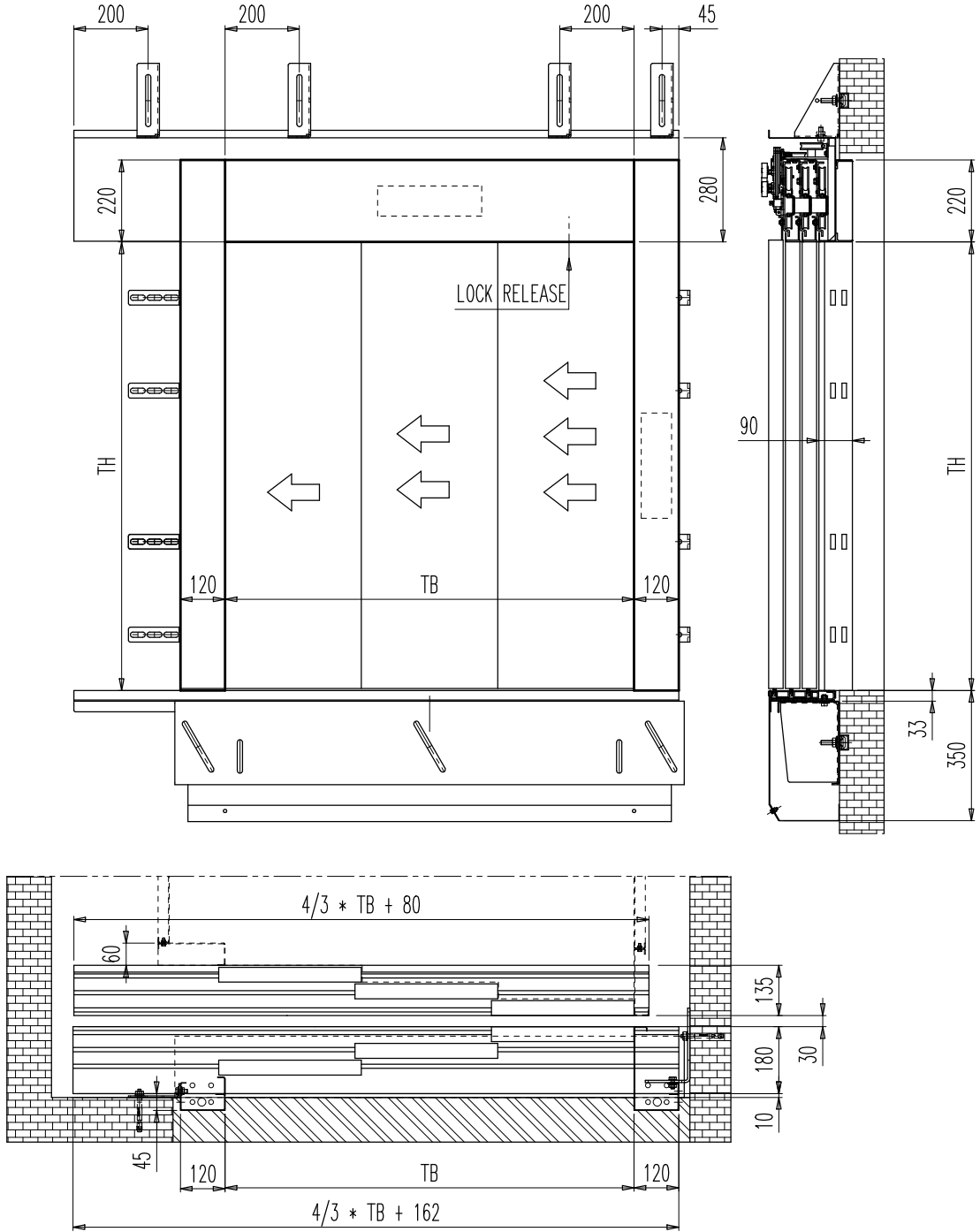
2L PLAN: ÖN, YAN GÖRÜNÜŞLER VE BİRLİKTE



NOTLAR

- 2L çizimdeki gibi, 2R ayna görüntüsü
- Ayar mesafesi: 0-20 mm: varsayılan 10 mm
- Daha fazla bilgi için teknik kataloglarımıza bakınız

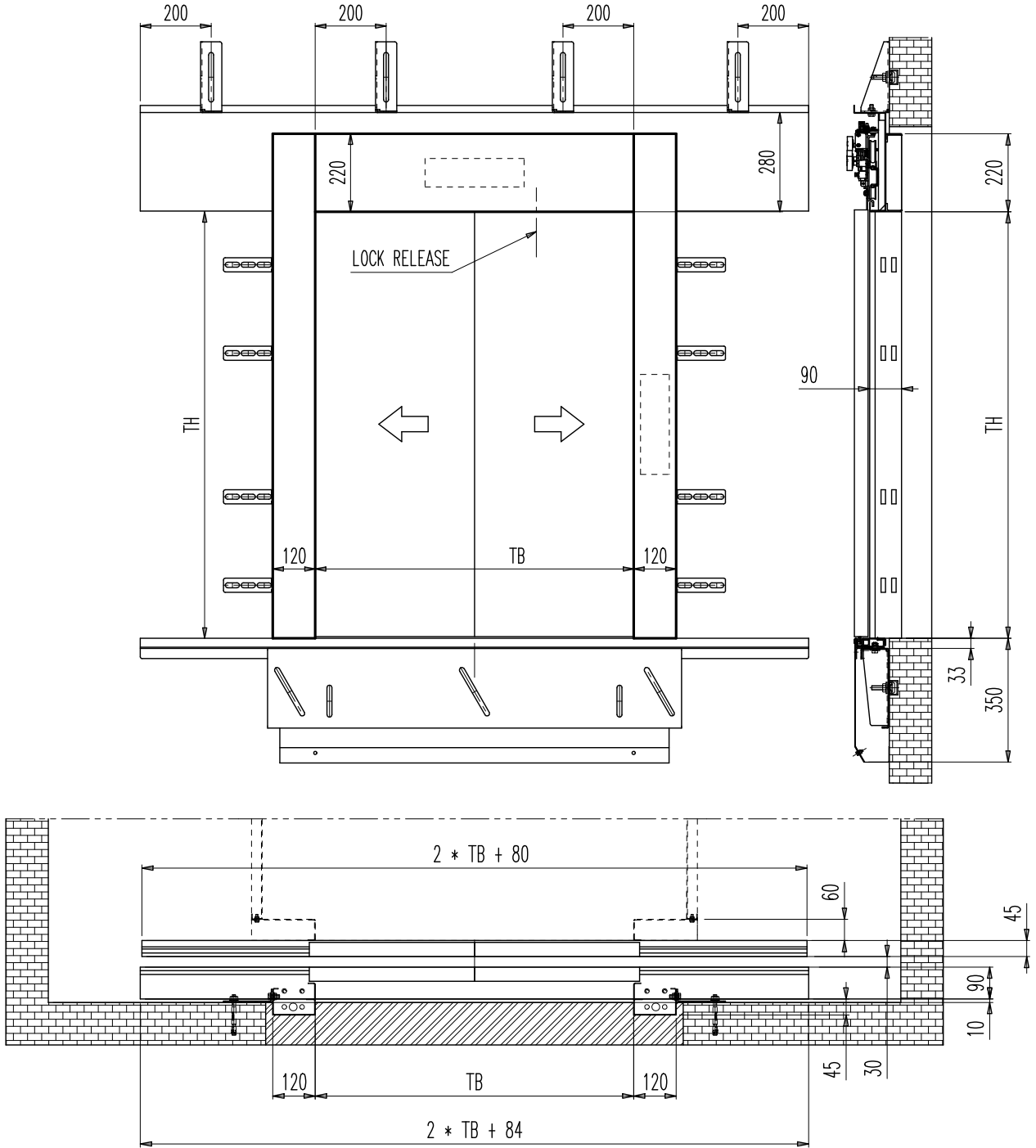
3L PLAN: ÖN, YAN GÖRÜNÜŞLER VE BİRLİKTE



NOTLAR

- 3L çizimdeki gibi, 3R ayna görüntüsü
- Ayar mesafesi: 0-20 mm; varsayılan 10 mm
- Daha fazla bilgi için teknik kataloglarımıza bakınız

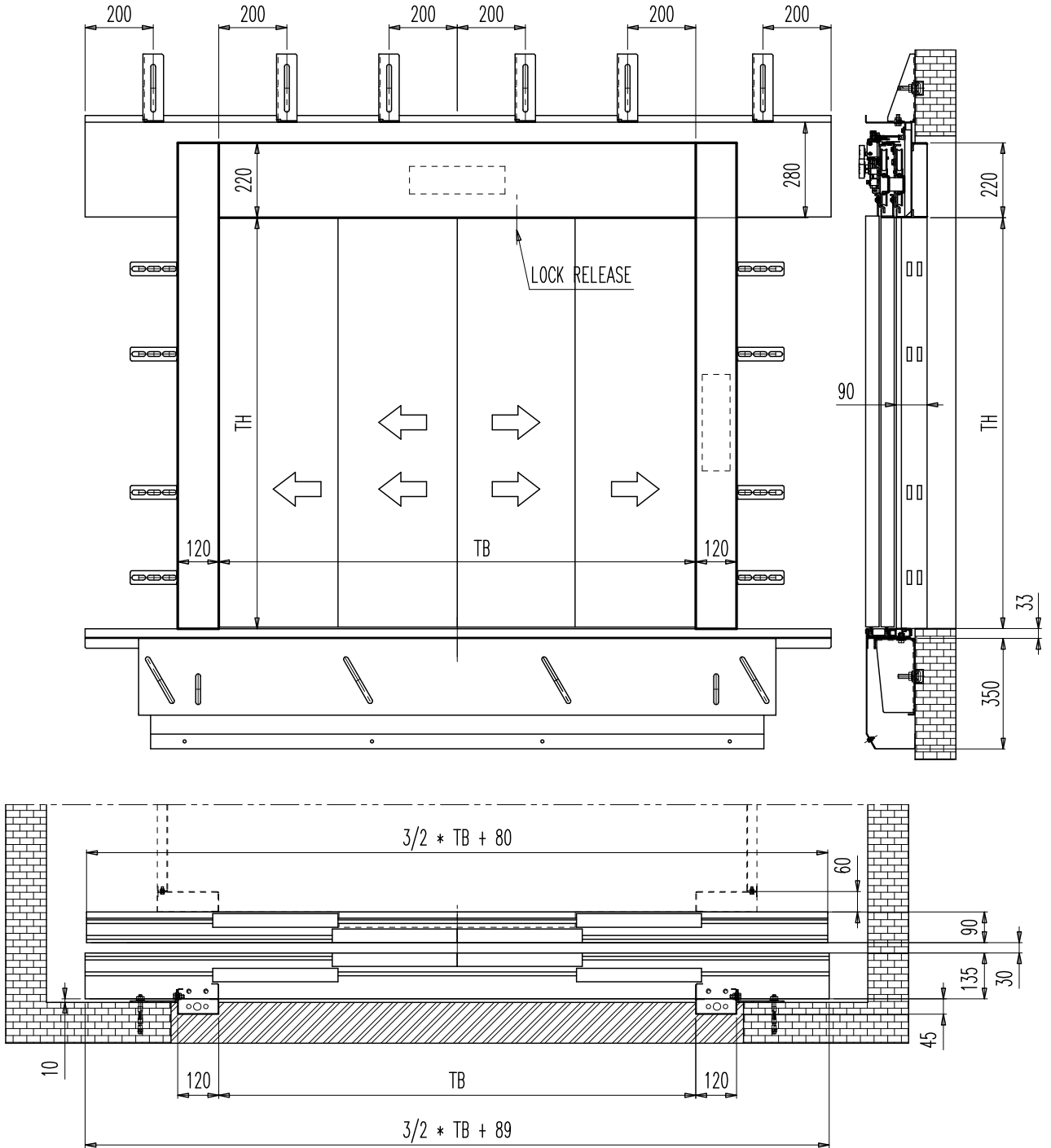
2Z PLAN: ÖN, YAN GÖRÜNÜŞLER VE BİRLİKTE



NOTLAR

- Ayar mesafesi: 0-20 mm; varsayılan 10 mm
- Daha fazla bilgi için teknik kataloglarımıza bakınız

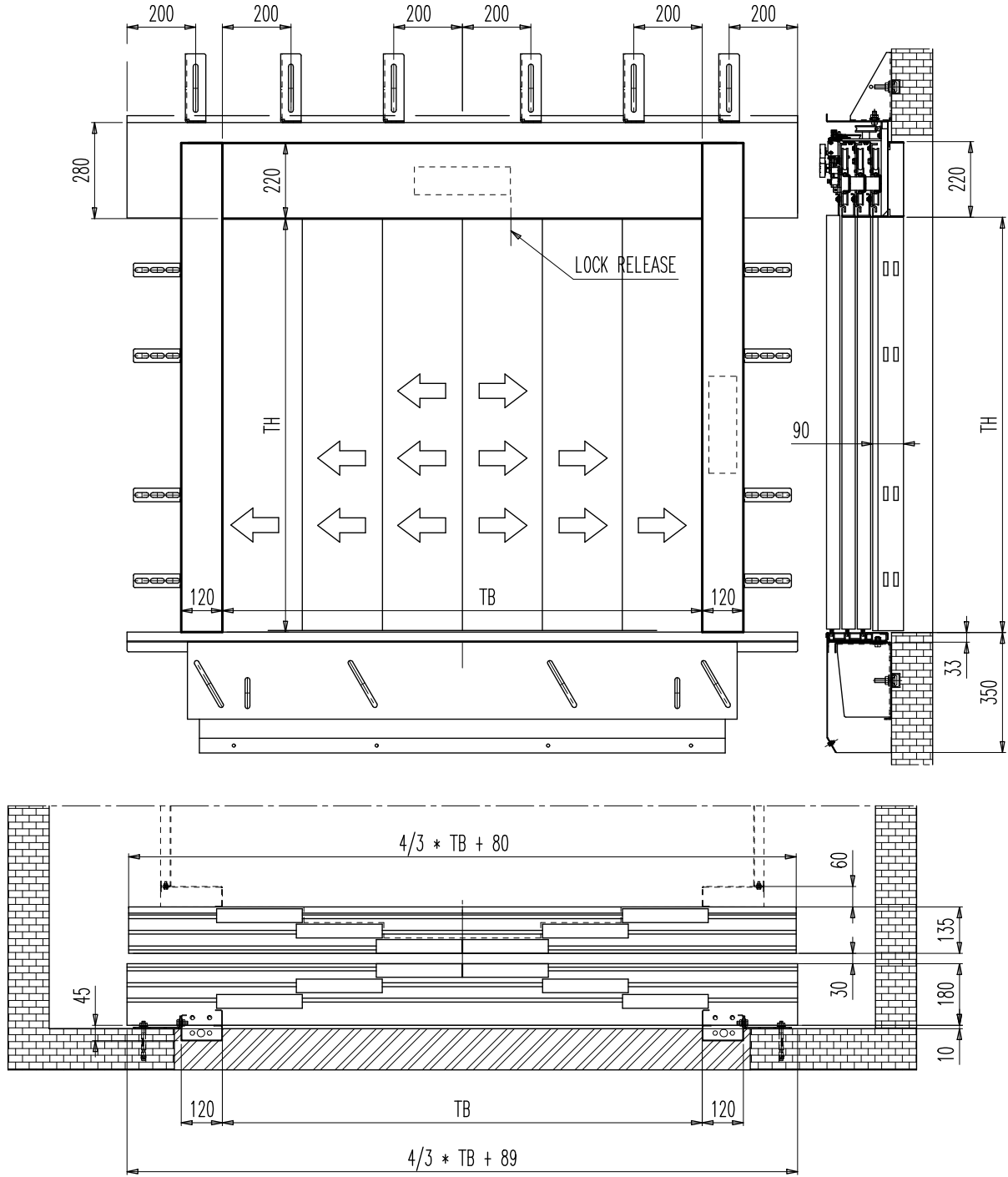
4Z PLAN: ÖN, YAN GÖRÜNÜŞLER VE BİRLİKTE



NOTLAR

- Ayar mesafesi: 0-20 mm; varsayılan 10 mm
- Daha fazla bilgi için teknik kataloglarımıza bakınız

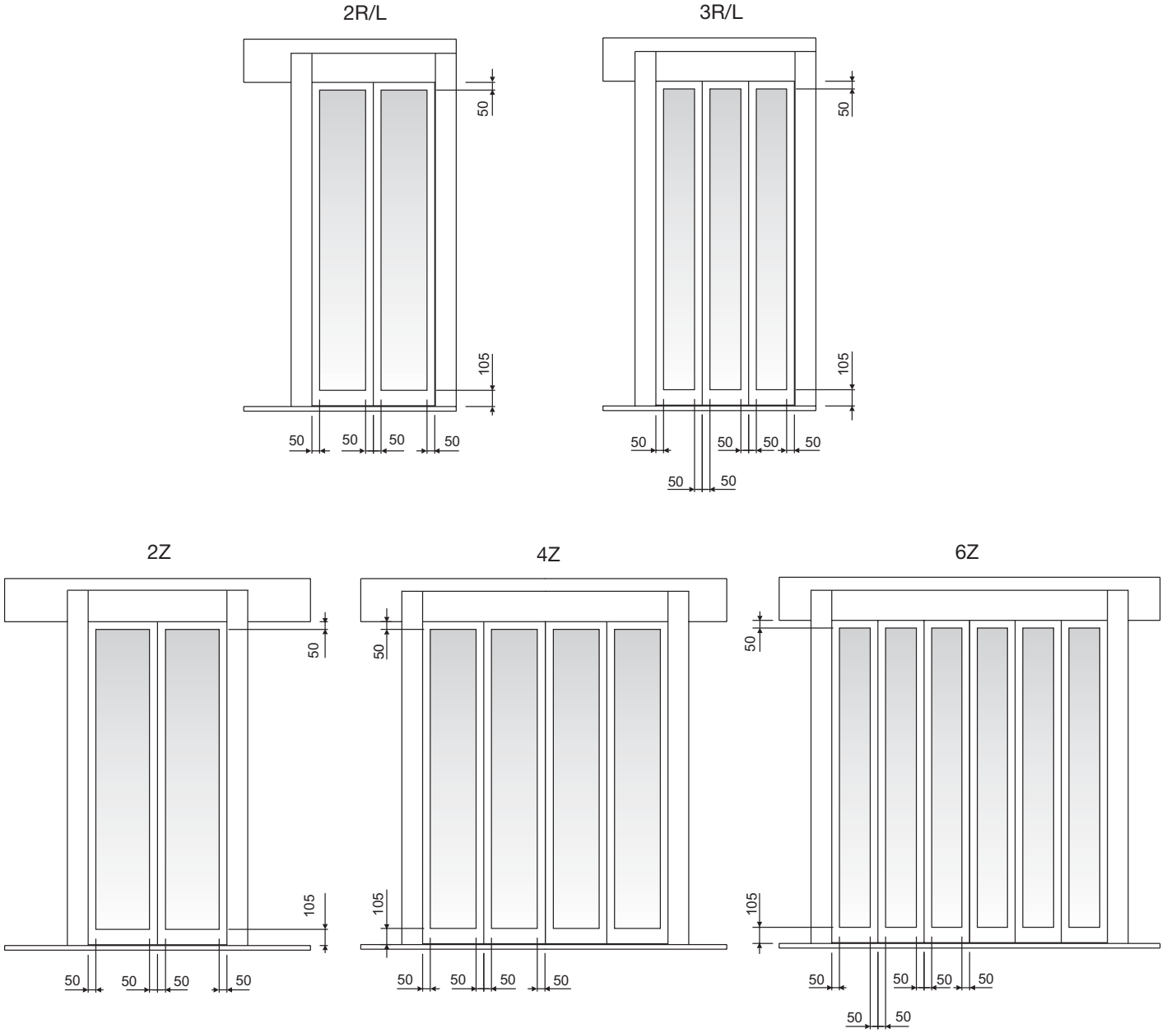
6Z PLAN: ÖN, YAN GÖRÜNÜŞLER VE BİRLİKTE



NOTLAR

- Ayar mesafesi: 0-20 mm; varsayılan 10 mm
- Daha fazla bilgi için teknik kataloglarımıza bakınız

ÇERÇEVELİ CAM PANELLER İLE STANDART ÜRETİM



NOTLAR

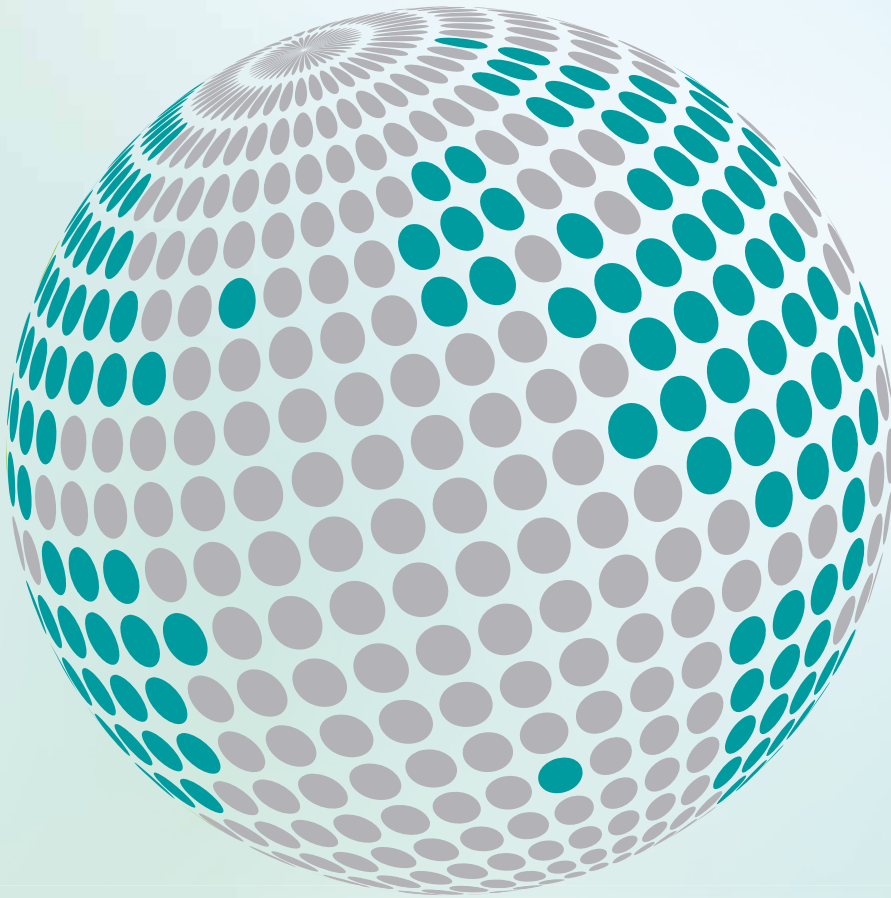
- EN 81-58 ve BS476 cam panellerde de mevcuttur
- Daha fazla bilgi için teknik katalogımıza bakınız







**YOUR GLOBAL PARTNER FOR COMPONENTS,
MODULES AND SYSTEMS IN THE ELEVATOR INDUSTRY**



safety **in** *motion*™

www.wittur.com

More information
about Wittur Group
available on-line.



SELCON®
a WITTUR brand

Liftmaterial
a WITTUR brand

sematic®
a WITTUR brand