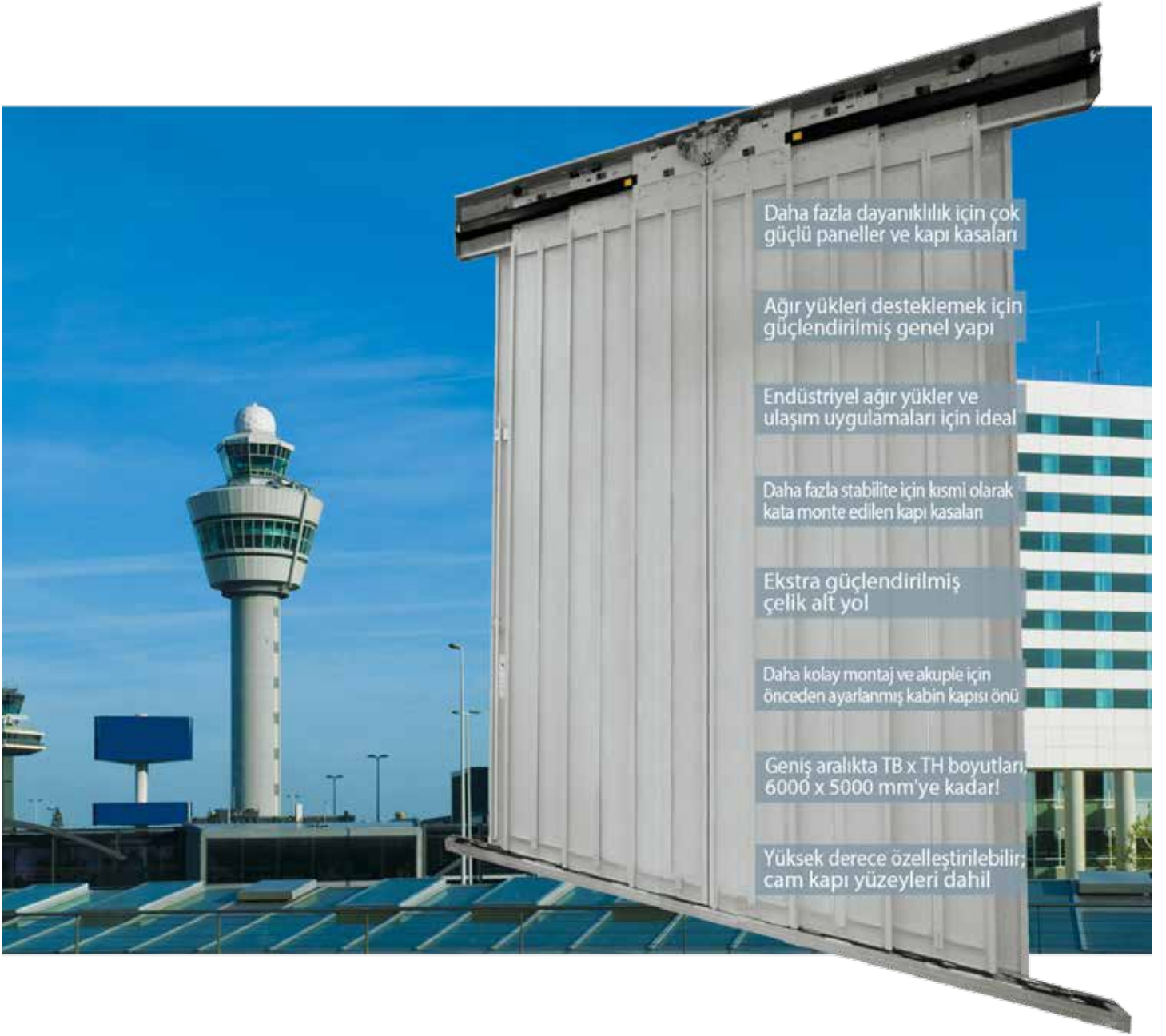


2000 HD

AĞIR YÜK UYGULAMALARI İÇİN KAPILAR



UYGULAMALAR		VARIŞ NOKTALARI				
		ŞAHIS		YÜK		ÖZEL KULLANIMLAR
		KAPILAR	KABİNLER	KAPILAR	KABİNLER	KAPILAR KABİNLER
EV ASANSÖRÜ			ADAPTA VARIO			
KONUT			ADAPTA		CARGO	CUSTOM
OFİSLER			ADAPTA		CARGO	CUSTOM PANOR./ CUSTOM
YÜKSEK BİNALAR			VARIO		CARGO	2000 HD CARGO
HASTANELER			VARIO		ADAPTA	ADAPTA
ULAŞIM			ADAPTA	2000 HD	CARGO	CUSTOM
MODERNİZASYON			EASY ADAPTA		CARGO	2000 HD CARGO
OTELLER			VARIO		ADAPTA	PANORAMIC CUSTOM
ALIŞVERİŞ MERKEZLERİ			ADAPTA		ADAPTA	2000 HD CARGO PANOR./ CUSTOM
ENDÜSTRİYEL					CARGO	2000 HD CUSTOM CARGO



Daha fazla dayanıklılık için çok güçlü paneller ve kapı kasaları

Ağır yükleri desteklemek için güçlendirilmiş genel yapı

Endüstriyel ağır yükler ve ulaşım uygulamaları için ideal

Daha fazla stabilite için kısmi olarak kata monte edilen kapı kasaları

Ekstra güçlendirilmiş çelik alt yol

Daha kolay montaj ve akupile için önceden ayarlanmış kabin kapısı önü

Geniş aralıkta TB x TH boyutları, 6000 x 5000 mm'ye kadar!

Yüksek derece özelleştirilebilir; cam kapı yüzeyleri dahil

Ağır yük, büyük ölçülü uygulamalar için daha fazla direnç ve dayanıklılık

2000 HD, Sematic'in büyük ölçülü uygulamalara odaklanmış özel ürün serisidir. Bu kapılar, çok sağlam ve güçlendirilmiş paneller ve kapı kasalarının yanı sıra ekstra güçlendirilmiş çelik alt yola sahiptir; ağır yüklerin taşınması amacıyla tasarlanmış olup endüstriyel, ulaşım ve diğer özel uygulamalar için uygundur.

Kapı kasaları daha fazla sağlamlık için kısmi olarak kata monte edilir. 2000 HD, kat kapısı ile daha uyumlu olması

için fabrikada önceden ayarlanmış kabin kapısı ön kısmı ile temin edilmektedir. Bu şekilde, montaj ayarlarının azaldığı sağlam bir yapı elde edilir.

EEx II G - Atex seçeneğinden, cam kapı seçeneklerine ve 6000 x 5000 mm ölçülerinde temiz açıklık olanağı gibi önemli ölçüde özelleştirilebilir çözümlere kadar geniş bir aralıkta opsiyonel ekstralar ve kalite onayları mevcuttur.

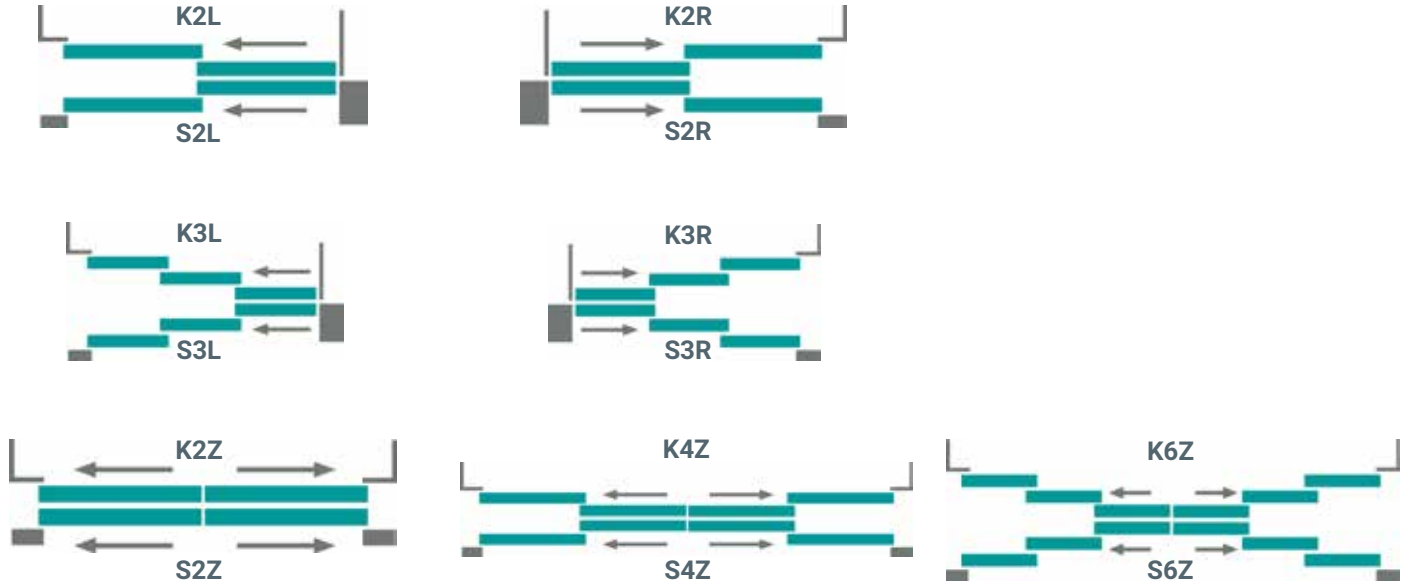
ÜRÜN ARALIĞI

Model	TB min-maks (mm)	TH min-maks (mm)
K-S 2R/L	Özel	Özel
K-S 3R/L	1800 - 3500	2000 - 4000
K-S 2Z	Özel	Özel
K-S 4Z	1800 - 4500	2000 - 4500
K-S 6Z	3000 - 4500	2000 - 4500

Daha fazla bilgi için teknik kataloglarımıza bakınız

ALT YOL PAKETİ TOPLAM BOYUTLARI (mm)

Açılma	K (kabin)	S (kat)	Paket ⁽¹⁾
2R/L	Özel	Özel	Özel
3R/L	270	315	610
2Z	Özel	Özel	Özel
4Z	210	255	490
6Z	270	315	610

⁽²⁾ 25mm eşik mesafesi

YANGIN SINIFLANDIRMASI - EN 81-58

Model	Çelik kapılar	Çerçeveveli cam kapılar
S 3R/L	E 120 EW 60 EI 60 EI 120	E 120
S 4Z		
S 6Z		

Maksimum 3000 x 3000 mm açılma için geçerlidir. Daha fazla bilgi için satış ofisimizle iletişime geçin.

BU KAPI İÇİN ÖNERİLEN KAPI

> CARGO

STANDART MOTORİZASYON

Elektronik kart mikroişlemci (SDS® - AC-VVVF HV-MV Teknolojisi) tarafından kumanda edilen optik kodlayıcılı 230 Vac Fırçasız Motorlu kabin kapısı operatörü

- Güç kaynağı gerilimi: 230/400 Vac tek faz veya üç faz
- Kurulu güç 5A motor için 1000 VA, 8A motor için 1200 VA
- Çalışma sıcaklığı aralığı: -10°C ile +40°C
- Çalışma nem aralığı: %80'e kadar, yoğuşmasız
- Kapı boyutları, açılma ve kapanma eğrilerinin algılanması için ilk kurulumda kendi kendine öğrenme devri
- Açılma ve kapanma hızları ayrı olarak ayarlanabilir ve sistem bir engel algılandığında kapıların yeniden açılması için entegre ayarlanabilir bir cihaz donanımına sahiptir.

KAPI VE KASA KAPLAMALARI

STANDART

SEÇENEKLER

RAL 7032	✓	✗
Diğer RAL Renkleri	✗	✓
Çerçevesiz cam paneller	✗	Özel uygulama
Paslanmaz çelik kaplama	✗	✓
Deri kaplamalar	✗	✓

ALT YOL

STANDART

SEÇENEKLER

Ekstra takviyeli çelik	✓	✗
Paslanmaz çelik	✗	AISI 304 / AISI 316

ENERJİ TASARRUFU İÇİN SEMATIC

Sematic olarak enerji konusunu ciddiye alıyoruz. Asansör komponentlerimizin mümkün olduğu kadar az enerji kullanmasına olanak veren Sematic SDS kapı kumanda kartı gibi teknolojik cihazlar geliştirdik.

*Laboratuvarda ölçülen normal bekleme modu ve park modu arasındaki kapı güç tüketimi farkı



EN81

ANA ÖZELLİKLER	STANDART	SEÇENEKLER
Sertifikalı kilitleme tertibatı	✓ EN81-1/2 ✓ EN81-20/50	x
Kilit açma anahtarının konumu	Üst başlık üstünde	Panelde veya kasada
Kapı kapanışı	Spiratör	Karşı ağırlık
Kapı panelleri	Tek cidar	Çift cidar
Üst başlık yüksekliği	280 mm	x
Kasa	Kutu tipi 120x90mm kapı kasaları	Küçültülmüş kapı kasaları (min. 80x90 mm) Büyütülmüş kapı kasaları (> 120 mm)
Montaj	Kapı kasaları kısmen zemin üzerinde	x
Kuyuda insan var kiti	EN81-20/50 için	EN81-1/2 için
Tek durumlu kontak	x	✓
Darbeye dayanıklı ambalaj	Mukavva kutu Ahşap (ISPM15)	x

ÖZEL UYGULAMA

SEÇENEKLER

Kapı uygulaması	✓
Camlı kapı uygulaması	✓
Duman/Hava sızdırmazlık uygulaması	✓
Vandalizme karşı uygulama	EN81-71
Gizli alt yol	✓ (3 R/L ve 6Z hariçtir)
Avustralya uygulaması	✓
Denizcilik uygulamaları	✓

Resimde 6Z uygulaması gösterilmiştir



EN81

Resimde 6Z uygulaması gösterilmiştir

ANA ÖZELLİKLER

STANDART

SEÇENEKLER

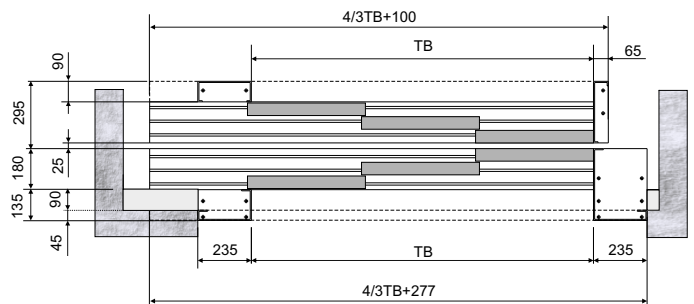
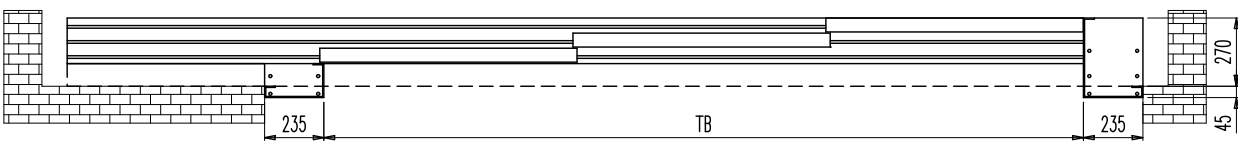
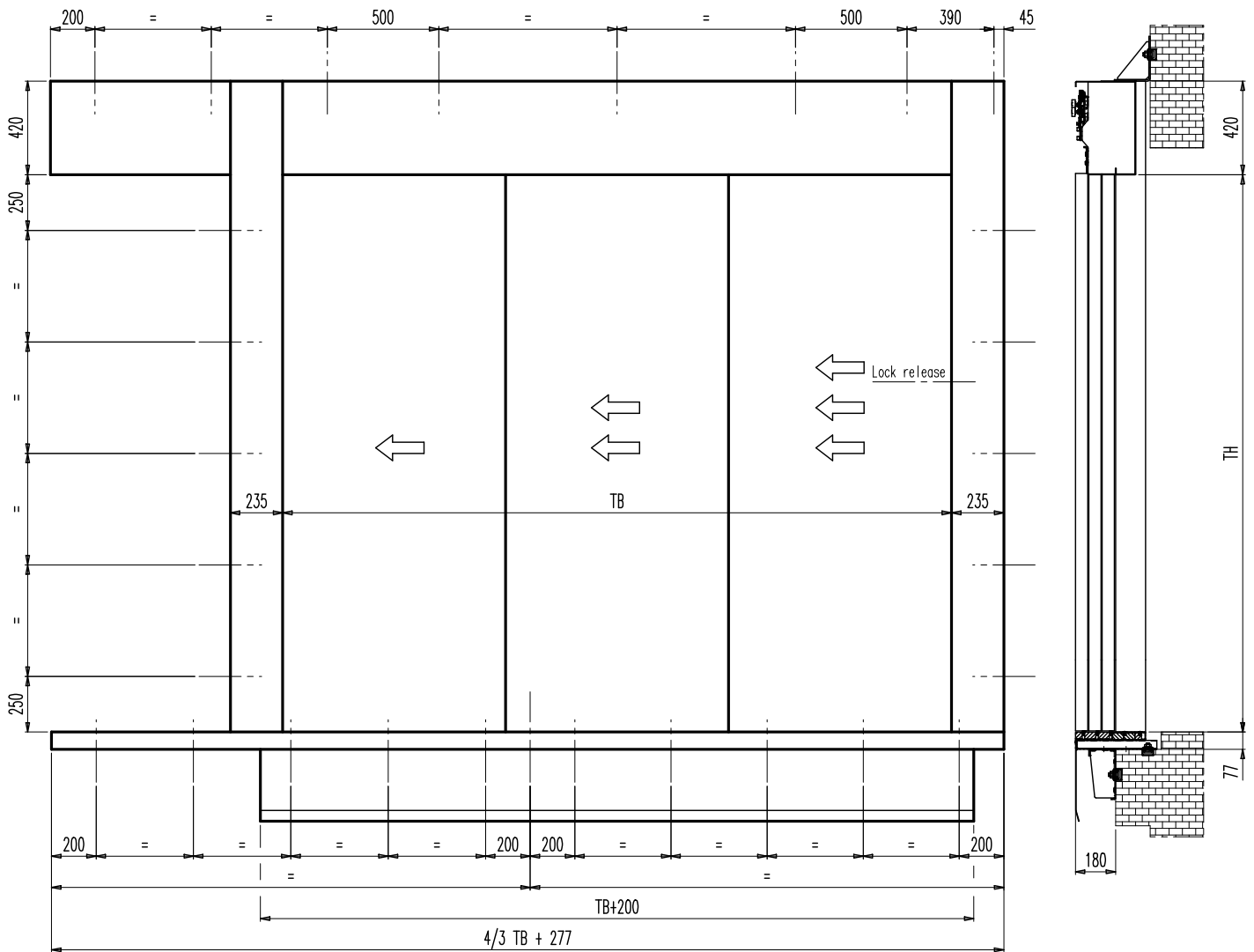
Kabin kapısı kilit tertibatı	EN81-20/50	EN81-1/2
Kaşık	Uzatma parçası	x
Motorizasyon	Bkz say. 101	AC-VVVF teknoloji ile fırçasız
Kapı kumanda kartı	SDS DC PWM	Başka kapı kumandaları da sunulmaktadır. Lütfen satış departmanımızla iletişime geçin.
Kapı panelleri	Tek cidar	Çift cidar / Görüntü paneli
Algılama sistemi	x	Statik / Dinamik
Operatör yüksekliği	445 mm	2RL, 2Z ve 4Z için 340 mm 3RL ve 6Z için 265 mm
Bir yıllık ortalama kabin kapısı döngüsü	650.000	x
Darbeye dayanıklı ambalaj	Mukavva kutu Ahşap (ISPM15)	x

ÖZEL UYGULAMA

SEÇENEKLER

Vandalizme karşı uygulama	EN81-71
Gizli alt yol	✓ (3 R/L ve 6Z hariçtir)
Denizcilik uygulamaları	✓

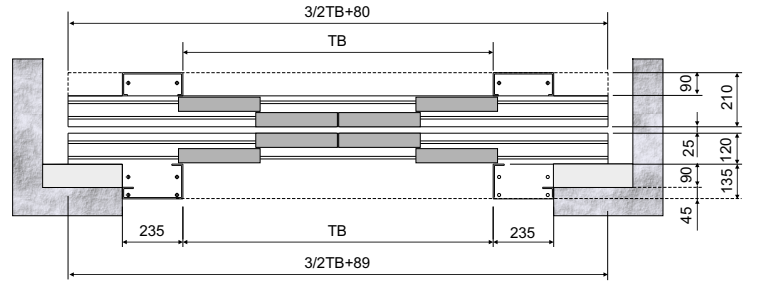
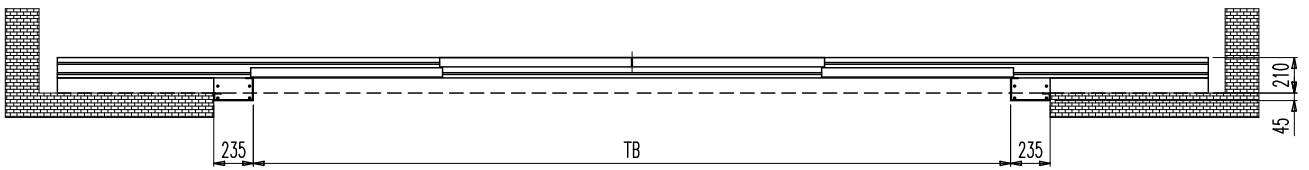
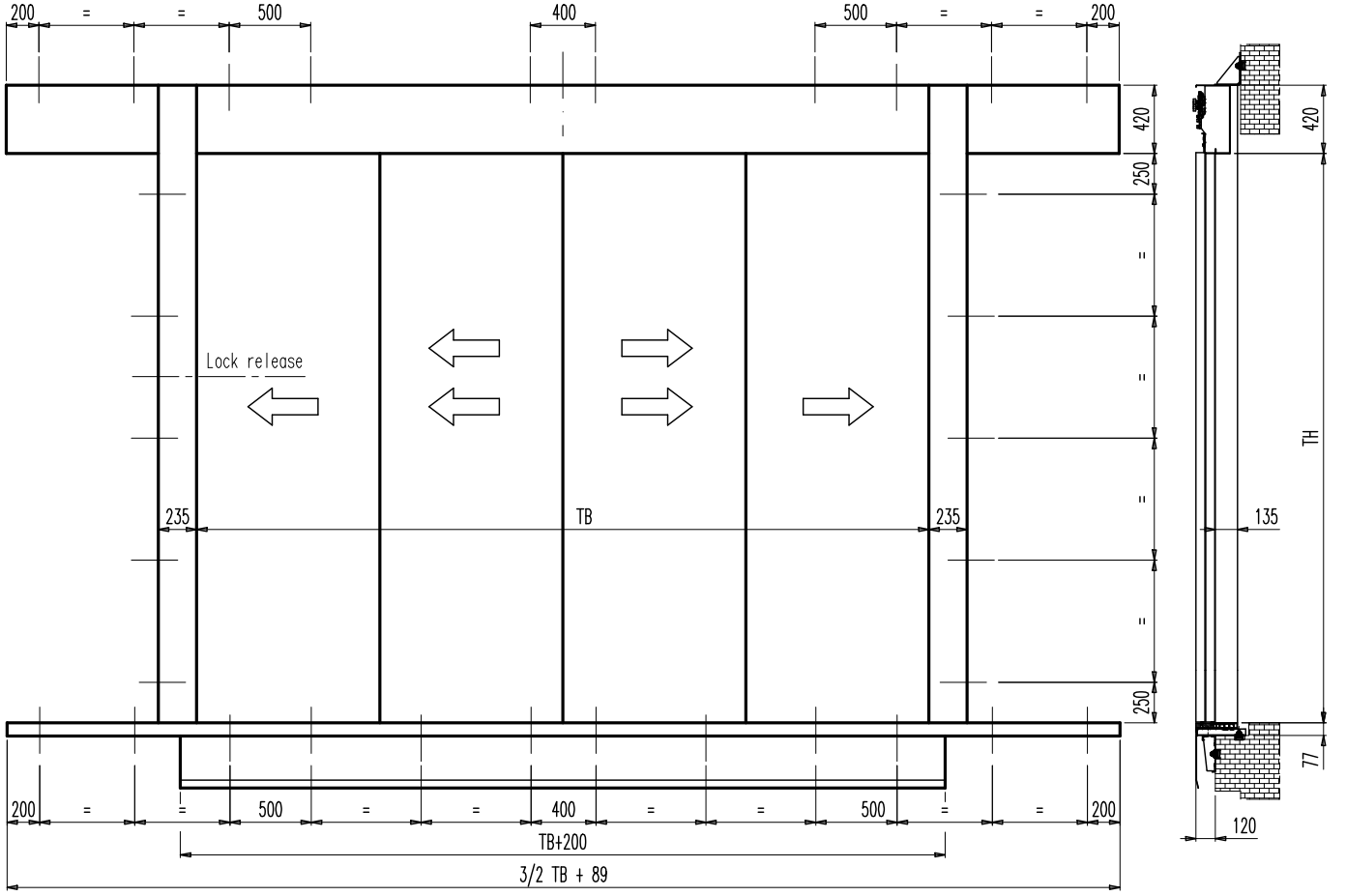
3L PLAN: ÖN, YAN GÖRÜNÜŞLER VE BİRLİKTE



NOTLAR

- 3L çizimdeki gibi, 3R ayna görüntüsü
- Eşikler arası mesafe 25 mm
- Daha fazla bilgi için teknik kataloglarımıza bakınız

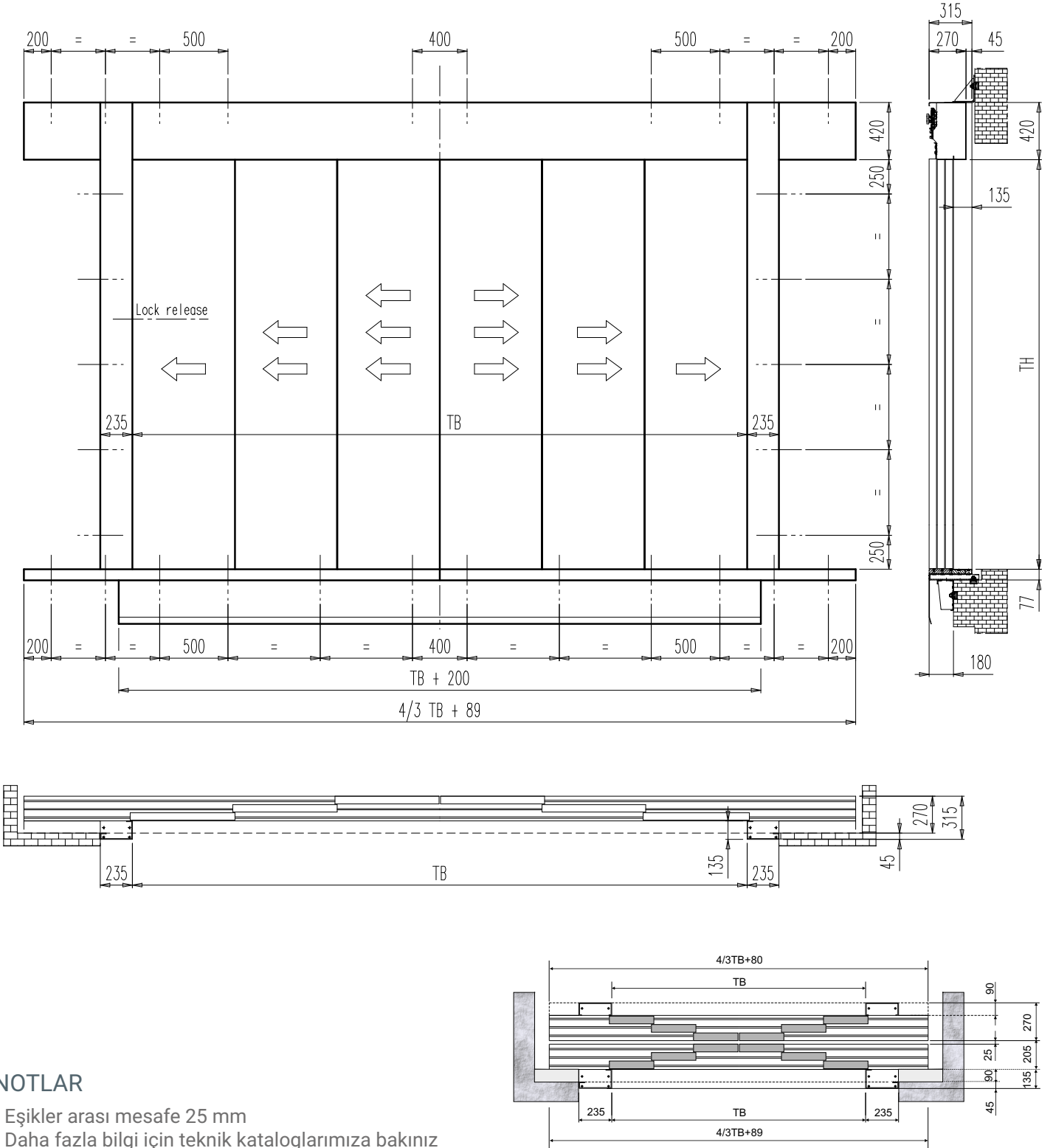
4Z PLAN: ÖN, YAN GÖRÜNÜŞLER VE BİRLİKTE



NOTLAR

- Eşikler arası mesafe 25 mm
- Daha fazla bilgi için teknik katalogımıza bakınız

6Z PLAN: ÖN, YAN GÖRÜNÜŞLER VE BİRLİKTE

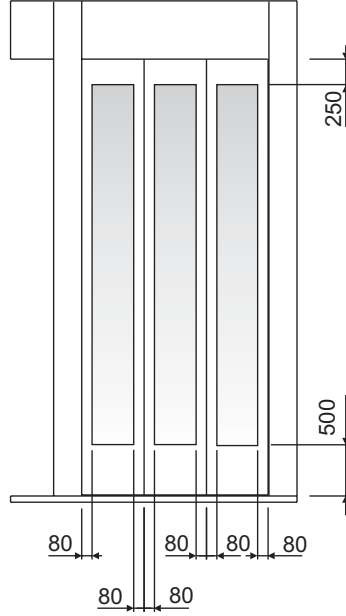


NOTLAR

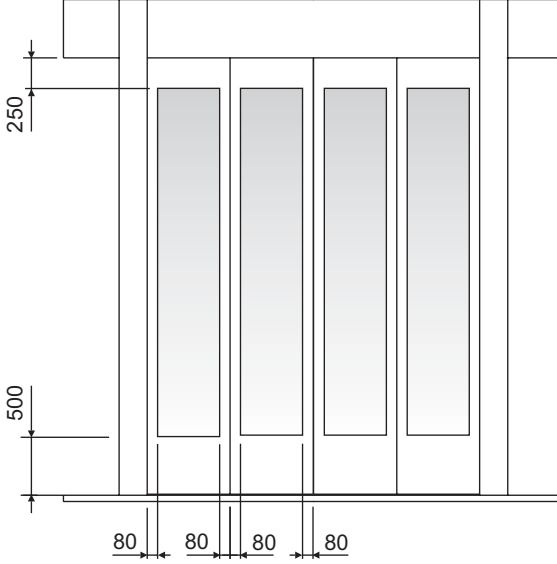
- Eşikler arası mesafe 25 mm
- Daha fazla bilgi için teknik kataloglarımıza bakınız

ÇERÇEVELİ CAM PANELLER İLE STANDART ÜRETİM

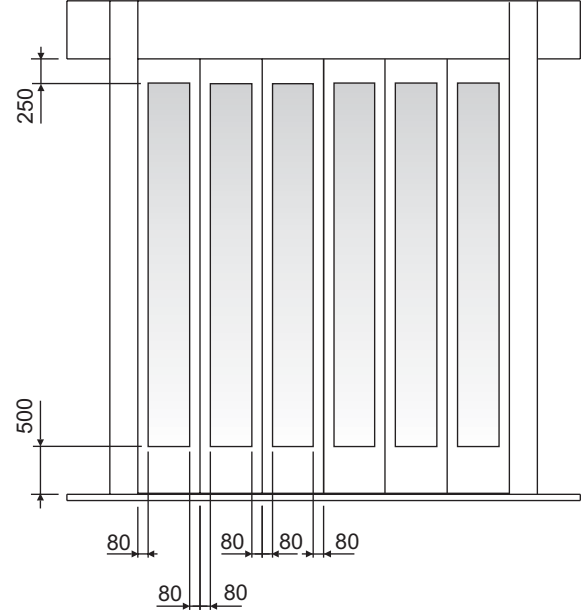
3R/L



4Z



6Z

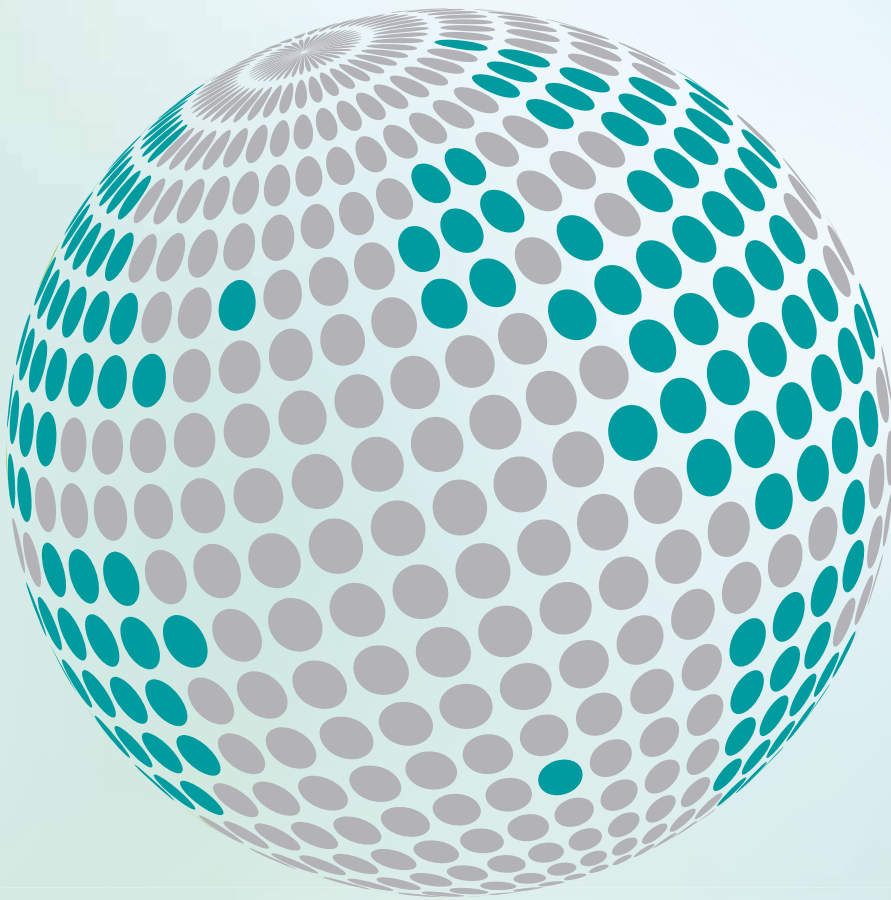


NOTLAR

- EN 81-58 ve BS476 cam panellerde de mevcuttur
- Daha fazla bilgi için teknik kataloglarımıza bakınız. Uygulamanın gerçekleştirilebilirliğini doğrulamak için lütfen ticari ofisimizle iletişime geçin.



**YOUR GLOBAL PARTNER FOR COMPONENTS,
MODULES AND SYSTEMS IN THE ELEVATOR INDUSTRY**



safety **in** *motion*™

www.wittur.com

More information
about Wittur Group
available on-line.



SELCON®
a WITTUR brand

Liftmaterial
a WITTUR brand

sematic®
a WITTUR brand