

2000 R

PANORAMİK ASANSÖRLER
İÇİN KAPILAR



safety in motion™

UYGULAMALAR		VARIŞ NOKTALARI				
		ŞAHIS		YÜK		ÖZEL KULLANIMLAR
		KAPILAR	KABİNLER	KAPILAR	KABİNLER	KAPILAR KABİNLER
EV ASANSÖRÜ			ADAPTA VARIO			
KONUT			ADAPTA		CARGO	CUSTOM
OFİSLER			ADAPTA		CARGO	2000 R CUSTOM PANOR./ CUSTOM
YÜKSEK BİNALAR			VARIO		CARGO	CARGO
HASTANELER			VARIO		ADAPTA	ADAPTA
ULAŞIM			ADAPTA		CARGO	CUSTOM
MODERNİZASYON			EASY ADAPTA		CARGO	CARGO
OTELLER			VARIO		ADAPTA	2000 R PANORAMIC CUSTOM
ALIŞVERİŞ MERKEZLERİ			ADAPTA		ADAPTA	2000 R CARGO PANOR./ CUSTOM
ENDÜSTRİYEL					CARGO	CUSTOM CARGO



Daha iyi estetik görünüm için üst düzey özellikler

Trafiğin yoğun olduğu ortamlar için yüksek performanslı çözüm

Tüm mimari projeler için özel kaplamalar

Cam paneller/yüzeyler; panoramik asansörler için ideal çözüm

Daha iyi estetik uyum için alttan tahrikli operatör

EN 81-71 vandalizme karşı uygulamalar

Yangın dayanımlı kapılar

Kırılmaz cam tavana olarak veren ince operatör

Özgün mimari projeler için yenilikçi tasarım çözümleri

Tasarımın ne kadar öteye gidebileceğini düşündünüz mü? Dairesel asansörler sorunuzun yanıtıdır. Dairesel kapılar, tasarım ve üretim açısından en üst estetik ve teknolojik seviyeyi temsil etmektedir.

Genellikle panoramik asansörlere monte edilen dairesel kapılar, üst düzey estetik tasarımlarda gerekli olan tüm üst düzey özelliklere sahip olmalıdır. Panoramik asansörler, kabinin görünen boyutunu azaltan ve mekanizmaları yer

seviyesinin altına saklayan alttan tahrikli mekanizmanın neredeyse zorunlu olduğu asansörlerin başlıca örnekleridir. Son olarak, panoramik asansörler genellikle yoğun insan akışının olduğu yüksek trafikli ortamlara monte edilir.

Tüm bu özellikler, yüksek performanslı ve şık görünümlü bir ürünü meydana getirmiştir: asansörünüze artık değer katan ve onu yalnızca bir hizmet birimi değil, aynı zamanda mimari bir yapıya dönüştüren Sematic 2000 R.





ÜRÜN ARALIĞI

Model	TB min-maks (mm)	TH min-maks (mm)
K-S 2Z	800 - 1200	2000 - 2200

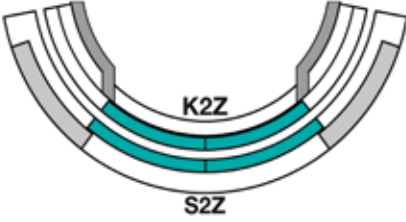
Not: Minimum kabin iç çapı 930mm
Daha fazla bilgi için teknik kataloğımıza bakınız

ALT YOL PAKETİ TOPLAM BOYUTLARI (mm)

Açılma	K (kabin)	S (kat)	Paket ⁽¹⁾
2Z	45	105	180

⁽¹⁾ 30mm eşikler arası mesafe

KAPI AÇILMA TİPİ



YANGIN SINIFLANDIRMASI - EN 81-58

Model	Çelik kapılar	Çerçeveless cam kapılar
S 2Z	E 120 EW 60	-

Birçok diğer sertifika mevcuttur. Bilgi için arayınız.

BU KAPI İÇİN ÖNERİLEN KAPI

> PANORAMİK

STANDART MOTORİZASYON

Entegre deęiřtirme trafolu elektronik kart mikroiřlemci SDS© - DC-PVM Teknolojisi tarafından kumanda edilen optik kodlayıcılı 42 Vdc Fırçasız Motorlu kabin kapısı operatörü

- Güç kaynaęı gerilimi: 90-290 Vac (115 V -%20, 230 V + %26), 50-60 Hz, entegre deęiřtirme ile
- Nominal güç 750 VA
- Acil durum güç kaynaęı 24Vdc
- Çalışma sıcaklıęı aralıęı -10°C ile +60°C
- Çalışma nem aralıęı: %80'e kadar, yoęuşmasız
- Entegre engel algılayıcısı (kapı tekrar açma) özellięi
- Ayrı olarak ayarlanabilir açılma ve kapanma hızı
- Entegre kendi kendine öğrenme devri ve otomatik hız profilleri ayarı

KAPI VE KASA KAPLAMALARI

STANDART

SEÇENEKLER

RAL 7032	✓	x
Dięer RAL Renkleri	x	✓
Çerçevesel cam paneller ve yan kasalar	x	✓
Paslanmaz çelik kaplama	x	✓
Deri kaplamalar	x	✓

ALT YOL

STANDART

SEÇENEKLER

Galvanize çelik	✓	x
Paslanmaz çelik	x	AISI 304 / AISI 316

ENERJİ TASARRUFU İÇİN SEMATIC

Sematic olarak enerji konusunu ciddiye alıyoruz. Asansör komponentlerimizin mümkün olduęu kadar az enerji kullanmasına olanak veren Sematic SDS kapı kumanda kartı gibi teknolojik cihazlar geliřtirdik.

* Laboratuvarında ölçülen normal bekleme modu ve park modu arasındaki kapı güç tüketimi farkı



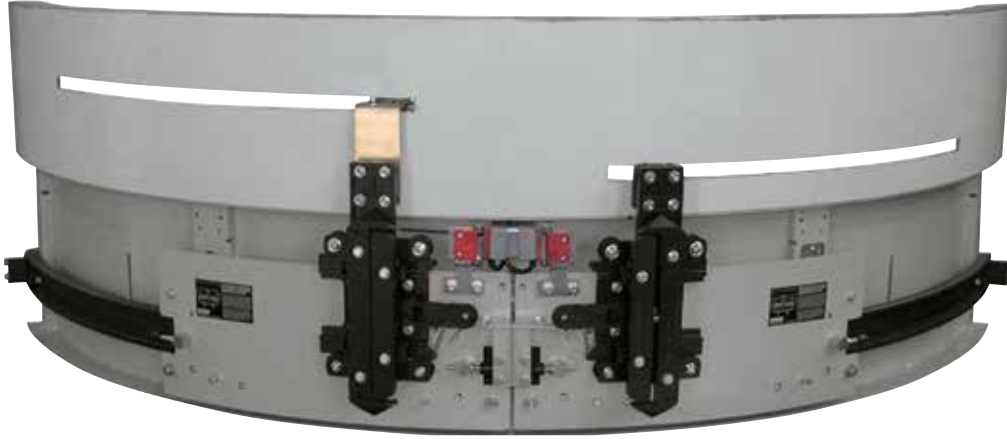
EN81

ANA ÖZELLİKLER	STANDART	SEÇENEKLER
Sertifikalı kilitleme tertibatı	✓ EN81-1/2 ✓ EN81-20/50	x
Kilit açma anahtarının konumu	Üst başlık üstünde	Yan kasanın içinde
Kapı kapanışı	Karşı ağırlık	x
Kapı panelleri	Tek cidar	Çift cidar
Üst başlık yüksekliği	280 mm	x
Kasa	400x60 mm kapı kasaları	Küçültülmüş kapı kasaları (min. 100x45 mm) Büyütülmüş kapı kasaları (> 400 mm)
Montaj	Kuyu içinde	Hücre içinde
Kuyuda insan var kiti	EN81-20/50 için	EN81-1/2 için
Tek durumlu kontak	x	✓
Darbeye dayanıklı ambalaj	Mukavva kutu Ahşap (ISPM15)	x

ÖZEL UYGULAMA

SEÇENEKLER

Kapı uygulaması	✓
Duman/Hava sızdırmazlık uygulaması	✓
Vandalizme karşı uygulama	EN81-71
Altan tahrikli operatör	✓



EN81

ANA ÖZELLİKLER

STANDART

SEÇENEKLER

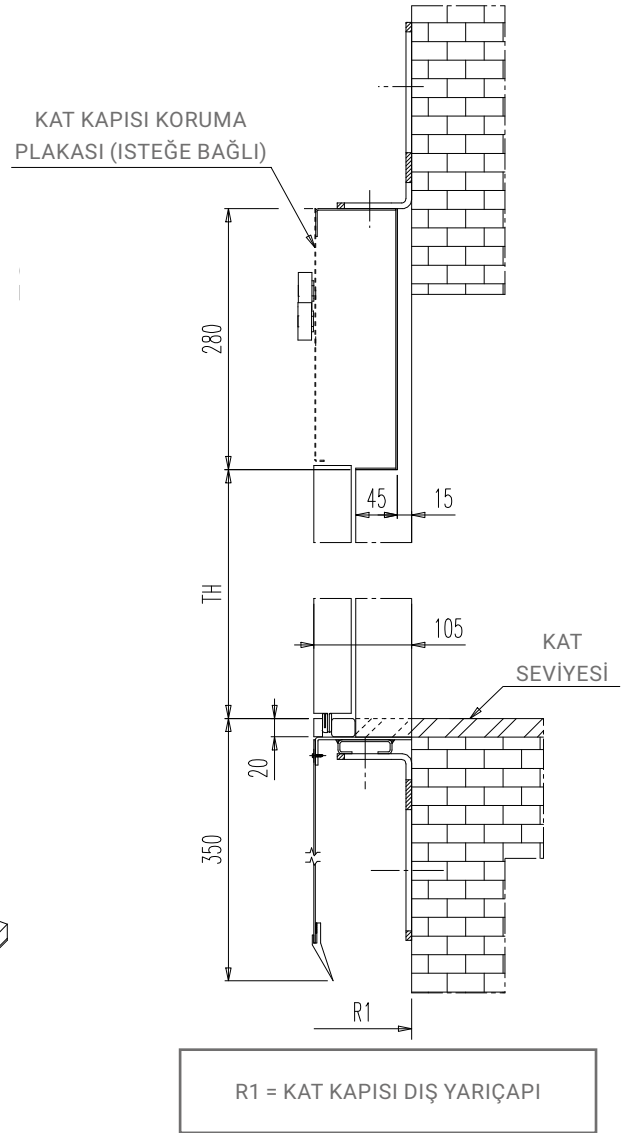
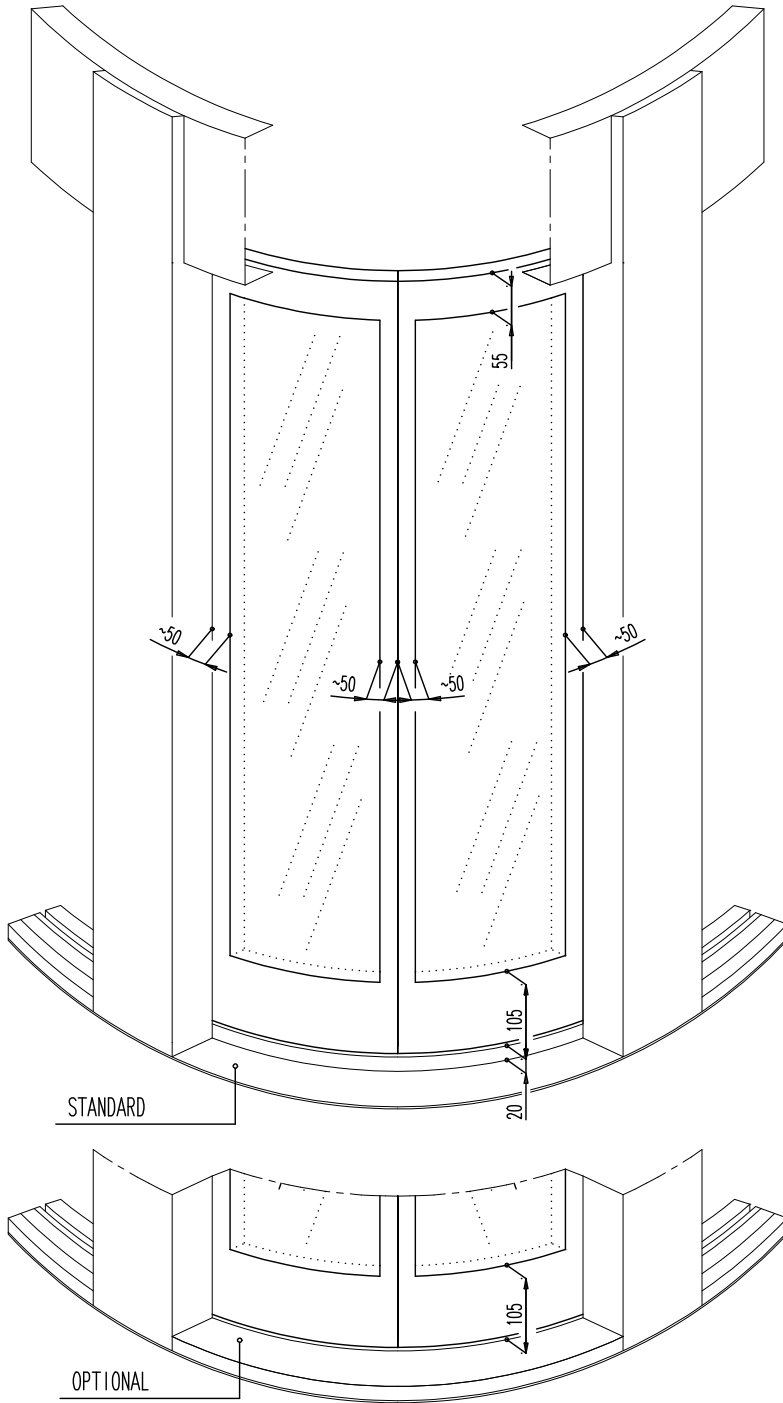
Kabin kapısı kilit tertibatı	EN81-20/50	EN81-1/2
Kaşık	Alüminyum	Sabit kol
Motorizasyon	Bkz say. 113	x
Kapı kumanda kartı	SDS Fırçasız	x
Kapı panelleri	Tek cidar	Çift cidar
Algılama sistemi	x	Statik
Operatör yüksekliği	450 mm	x
Bir yıllık ortalama kabin kapısı döngüsü	500.000	x
Darbeye dayanıklı ambalaj	Mukavva kutu Ahşap (ISPM15)	x

ÖZEL UYGULAMA

SEÇENEKLER

Vandalizme karşı uygulama	EN81-71
Altan tahrikli operatör	✓

2Z PLANI: ÖN VE YAN GÖRÜNÜŞLER



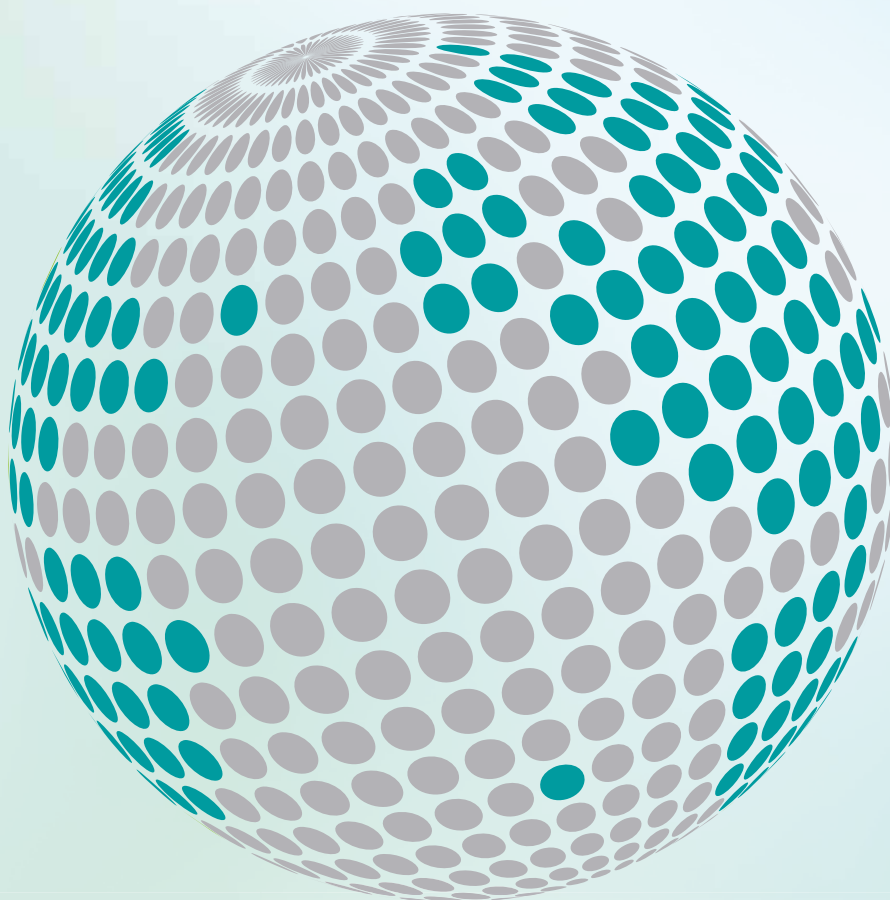
NOTLAR

- Daha fazla bilgi için teknik kataloglarımıza bakınız





**YOUR GLOBAL PARTNER FOR COMPONENTS,
MODULES AND SYSTEMS IN THE ELEVATOR INDUSTRY**



safety **in** *motion*™

www.wittur.com

More information
about Wittur Group
available on-line.



SELCON®
a WITTUR brand

Liftmaterial
a WITTUR brand

sematic®
a WITTUR brand