

2000 R

PORTES POUR ASCENSEURS PANORAMIQUES



safety **in** motion™

UTILISATIONS		DESTINATIONS					
		PASSAGERS		MARCHANDISES		USAGES SPÉCIAUX	
		PORTES	CABINES	PORTES	CABINES	PORTES	CABINES
RÉSIDENTE PRIVÉE			ADAPTA VARIO				
SECTEUR RÉSIDENTIEL			ADAPTA		CARGO		CUSTOM
BUREAUX			ADAPTA		CARGO	2000 R	CUSTOM PANOR./CUSTOM
IMMEUBLES HAUTS			VARIO		CARGO		CARGO
HÔPITAUX			VARIO		ADAPTA		ADAPTA
TRANSPORTS			ADAPTA		CARGO		CUSTOM
MODERNISATION			EASY ADAPTA		CARGO		CARGO
HÔTELS			VARIO		ADAPTA	2000 R	PANORAMIC CUSTOM
CENTRES COMMERCIAUX			ADAPTA		ADAPTA	2000 R	CARGO PANOR./CUSTOM
SECTEUR INDUSTRIEL					CARGO		CUSTOM CARGO



Proposer des solutions au design innovant pour des projets architecturaux uniques et ambitieux

Avez-vous jamais imaginé jusqu'où la conception pouvait aller ? Les cabines d'ascenseur arrondies sont la réponse. Les portes aux angles arrondis représentent le haut de gamme tant sur le plan esthétique que technologique, à la fois du point de vue de la conception que de la fabrication.

Généralement montées dans des ascenseurs panoramiques, les portes aux angles arrondis doivent présenter toutes les fonctions ultrasophistiquées requises dans les conceptions esthétiques haut de gamme. Les ascenseurs panoramiques sont le parfait exemple de cas où les opérateurs sous cabine sont quasiment incontournables, réduisant la taille

visible de la cabine et masquant les mécanismes sous le niveau du plancher. Dernier point mais non des moindres, les ascenseurs panoramiques sont fréquemment installés dans de environnements à trafic dense, impliquant le transport de nombreux passagers.

Toutes ces conditions réunies aboutissent à la mise au point d'un produit à l'aspect séduisant et aux performances supérieures, le modèle Sematic 2000 R, qui peut constituer un atout pour votre ascenseur en faisant de cet équipement de service un véritable composant architectural.

GAMME DE PRODUITS

Modèle	TB (largeur porte) min.-max. (mm)	TH (hauteur porte) min.-max. (mm)
K-S 2Z	800 - 1200	2000 - 2200

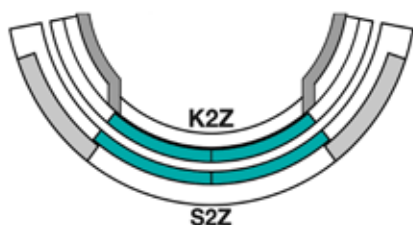
DIMENSIONS PAQUET SEUILS (mm)

Ouverture	K (cabine)	S (palier)	Paquet ⁽¹⁾
2Z	45	105	180

Remarque : Diamètre interne minimal de la cabine de 930 mm
 Pour plus d'informations, consulter nos catalogues techniques

⁽¹⁾ Distance du seuil de 30 mm

TYPE D'OUVERTURE DE PORTE



PORTES PALIÈRES RÉSISTANTES AU FEU CONFORMES À LA NORME EN 81-58

Modèle	Portes en acier	Portes vitrées avec encadrement
S 2Z	E 120 EW 60	-

Nombreuses autres certifications disponibles. Nous contacter pour de plus amples informations.

CABINE PROPOSÉE POUR CE TYPE DE PORTE

> PANORAMIQUE

MOTORISATION STANDARD

Opérateur de crémaillère de porte de cabine équipé d'un moteur sans balais de 42 V CC commandé par une carte électronique dotée d'un microprocesseur (technologie DC-PWM SDS®) et d'un transformateur de commutation intégré

- Tension d'alimentation : 90-290 V CA (115 V - 20 %, 230 V + 26 %), 50-60 Hz avec commutateur intégré
- Puissance nominale 750 VA
- Alimentation de secours de 24 V CC
- Plage de température de service comprise entre -10 °C et +60 °C
- Plage d'humidité de service : jusqu'à 80 % sans condensation
- Dispositif de détection d'obstacle embarqué (réouverture de porte)
- Vitesses d'ouverture et de fermeture de porte réglables indépendamment
- Cycle d'auto-apprentissage intégré et réglage automatisé des courbes de vitesse

FINITIONS PORTES ET ENCADREMENTS	EN STANDARD	EN OPTION
RAL 7032	✓	✗
Autres couleurs RAL	✗	✓
Vantaux et montants vitrés avec encadrement	✗	✓
Habillages en acier inoxydable	✗	✓
Habillages en « Skin plate »	✗	✓

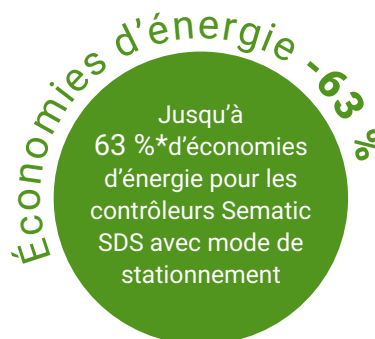
SEUIL	EN STANDARD	EN OPTION
Acier galvanisé	✓	✗
Acier inoxydable	✗	AISI 304/AISI 316

SEMATIC EN FAVEUR DES ÉCONOMIES D'ÉNERGIE

Chez Sematic, nous prenons au sérieux la question de la consommation énergétique.

Nous avons mis au point des dispositifs technologiques permettant à nos composants d'ascenseur de consommer aussi peu d'énergie que possible, tels que notre contrôleur de porte Sematic SDS.

* Différence de consommation électrique de la porte entre le mode veille normal et le mode de stationnement mesurée en laboratoire



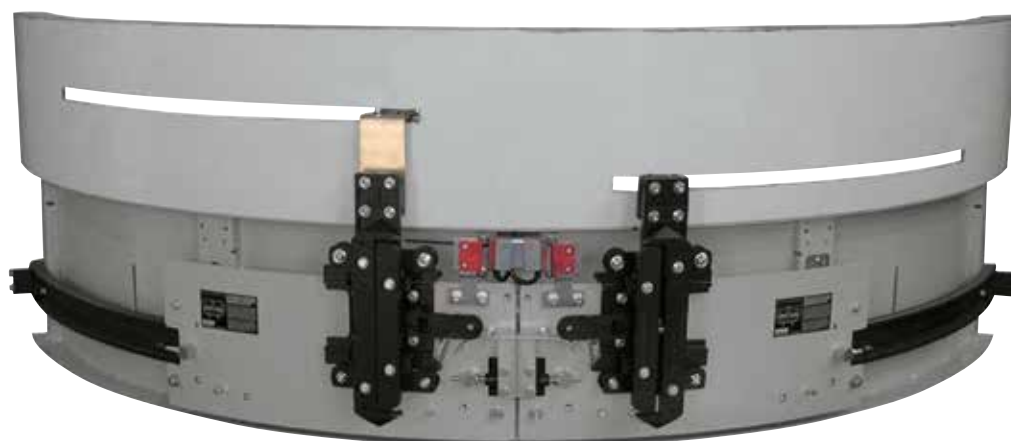
EN81

PRINCIPALES CARACTÉRISTIQUES	EN STANDARD	EN OPTION
Dispositif de verrouillage certifié	✓ EN81-1/2 ✓ EN81-20/50	✗
Emplacement du dispositif de déverrouillage	Intégré dans la traverse	Dans le montant latéral
Fermeture de porte	Contrepoids	✗
Vantaux	Tôle simple	Double tôle
Hauteur de traverse	280 mm	✗
Encadrement	Montants de porte 400x60 mm	Montants de porte réduits (100x45 mm min.) Montants de porte agrandis (> 400 mm)
Montage	En gaine	Feuillure
Kit câble d'évacuation cuvette pour la fosse	Pour conformité EN81-20/50	Pour conformité EN81-1/2
Contact monostable	✗	✓
Emballage résistant aux impacts	Carton Bois (ISPM15)	✗

VERSIONS SPÉCIALES

EN OPTION

Version façade	✓
Joint coupe-feu/étanche à l'air	✓
Version anti-vandalisme	EN81-71
Opérateur de porte entraîné sous cabine	✓

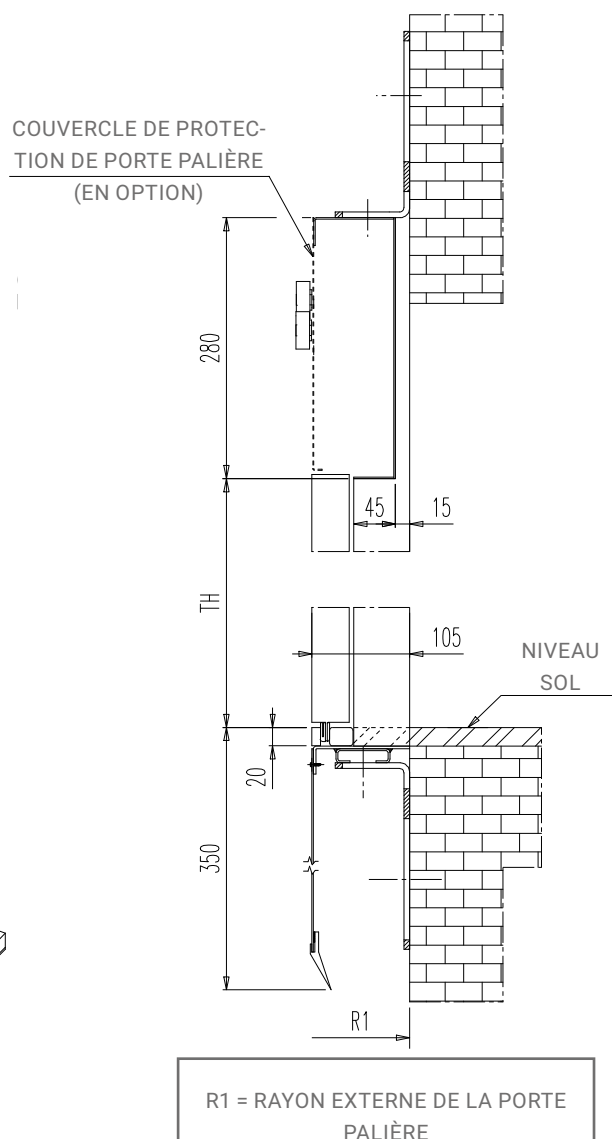
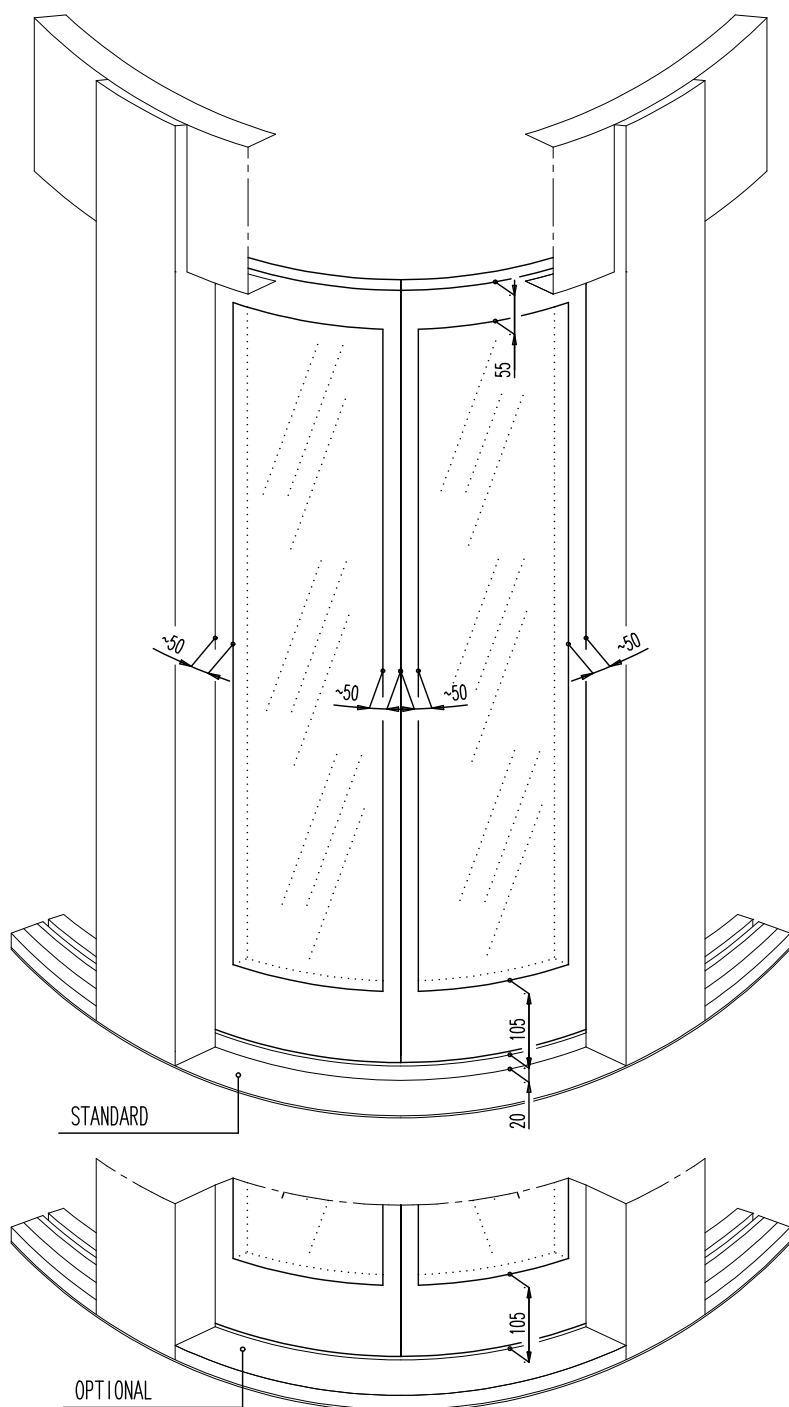


EN81

PRINCIPALES CARACTÉRISTIQUES	EN STANDARD	EN OPTION
Dispositif de verrouillage de porte de cabine	EN81-20/50	EN81-1/2
Sabre	Aluminium	Bras fixe
Motorisation	Voir pg. 5	x
Contrôleur de porte	SDS sans balais	x
Vantaux	Tôle simple	Double tôle
Barrière de cellule	x	Statique
Hauteur de l'opérateur	450 mm	x
Nombre moyen de cycles de porte de cabine par an	500 000	x
Emballage résistant aux impacts	Carton Bois (ISPM15)	x

VERSIONS SPÉCIALES	EN OPTION
Version anti-vandalisme	EN81-71
Opérateur de porte entraîné sous cabine	✓

DISPOSITION 2Z : VUES DE FACE ET LATÉRALE



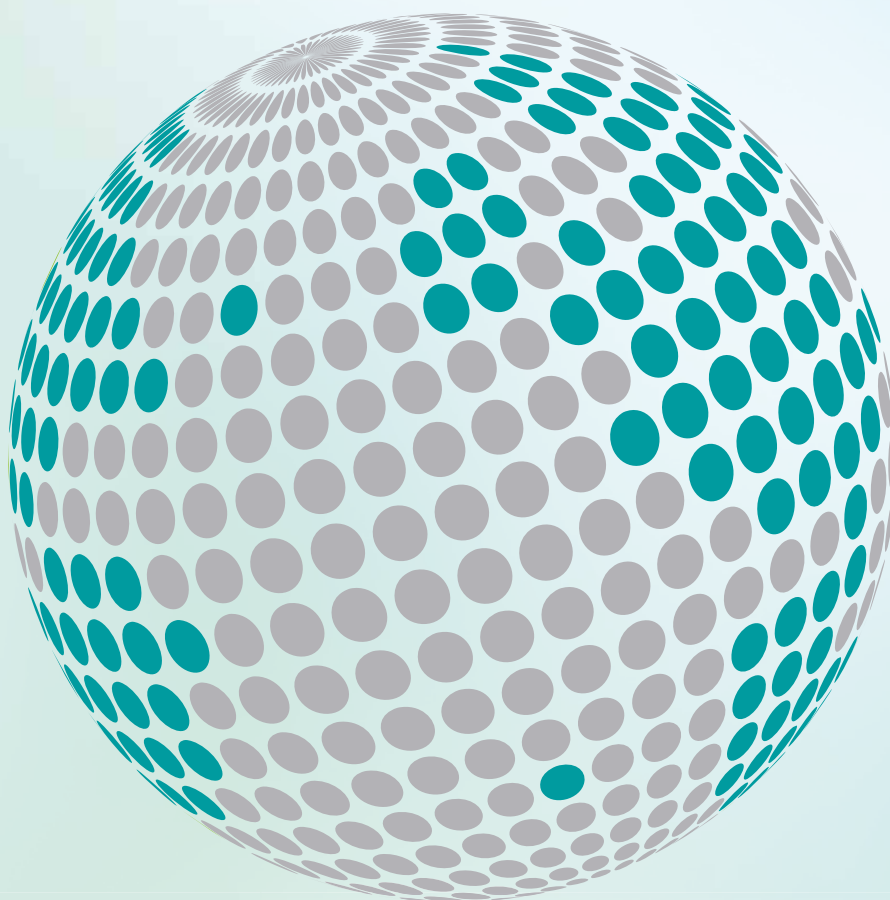
REMARQUES

- Pour plus d'informations, consulter nos catalogues techniques





**YOUR GLOBAL PARTNER FOR COMPONENTS,
MODULES AND SYSTEMS IN THE ELEVATOR INDUSTRY**



safety **in** *motion*™

www.wittur.com

More information
about Wittur Group
available on-line.



SELCON®
a WITTUR brand

Liftmaterial
a WITTUR brand

sematic®
a WITTUR brand