

2000 B-CUBIC

PUERTAS PARA EDIFICIOS RESIDENCIALES Y
DE OFICINAS



safety **in** motion™

APLICACIONES		DESTINO					
		PASAJEROS		MERCANCÍAS		USOS ESPECIALES	
		PUERTAS	CABINAS	PUERTAS	CABINAS	PUERTAS	CABINAS
ASCENSOR DE VIVIENDAS			ADAPTA VARIO				
RESIDENCIAL		2000 B-CUBIC	ADAPTA		CARGO		CUSTOM
OFICINAS		2000 B-CUBIC	ADAPTA		CARGO		CUSTOM PANOR./ CUSTOM
GRAN ALTURA			VARIO		CARGO		CARGO
HOSPITALES			VARIO		ADAPTA		ADAPTA
TRANSPORTE			ADAPTA		CARGO		CUSTOM
MODERNIZACIÓN			EASY ADAPTA		CARGO		CARGO
HOTELES			VARIO		ADAPTA		PANORAMIC CUSTOM
CENTROS COMERCIALES			ADAPTA		ADAPTA		CARGO PANOR./ CUSTOM
INDUSTRIAL					CARGO		CUSTOM CARGO



Ejecución de cristal
con marco

Dispositivo de bloqueo de
la puerta de cabina

Fácil mantenimiento

Instalación rápida

Solución rentable

Ejecución de clase de
resistencia al fuego

Funciones de ahorro
de energía

Solución segura, fiable y rentable, fácil de instalar y de mantener

Ideal para edificios residenciales y de oficinas, el producto Sematic 2000 B-CUBIC está diseñado, fabricado y comprobado para satisfacer estándares técnicos y de calidad internacionales, prestando especial atención a la seguridad, fiabilidad y rentabilidad.

En Sematic 2000 B-CUBIC se incluyen diversas soluciones inteligentes desarrolladas para garantizar la máxima facilidad de instalación y un mantenimiento mínimo: como, por ejemplo, el nuevo diseño de cerradura de puerta de piso que permite un ajuste más rápido, así como jambas

que se instalan sobre el nivel de suelo y que no requieren instalación en nicho.

El producto Sematic 2000 B-CUBIC cuenta con paneles autoportantes disponibles en una amplia gama de distintos materiales y acabados, cabecero de acero galvanizado, patín de expansión accionado por correa, alféizar de aluminio y sistema de cierre con resortes.

Todos los componentes están garantizados por la marca Sematic, símbolo de calidad y fiabilidad durante más de 50 años.

GAMA DE PRODUCTOS

Modelo	TB mín.-máx. (mm)	TH mín.-máx. (mm)
K-S 2R/L	700	2000 - 2100
	800 - 1200	2000 - 2200
K-S 2Z	700	2000 - 2100
	800 - 1200	2000 - 2200

Para obtener más información, consulte nuestros catálogos técnicos.

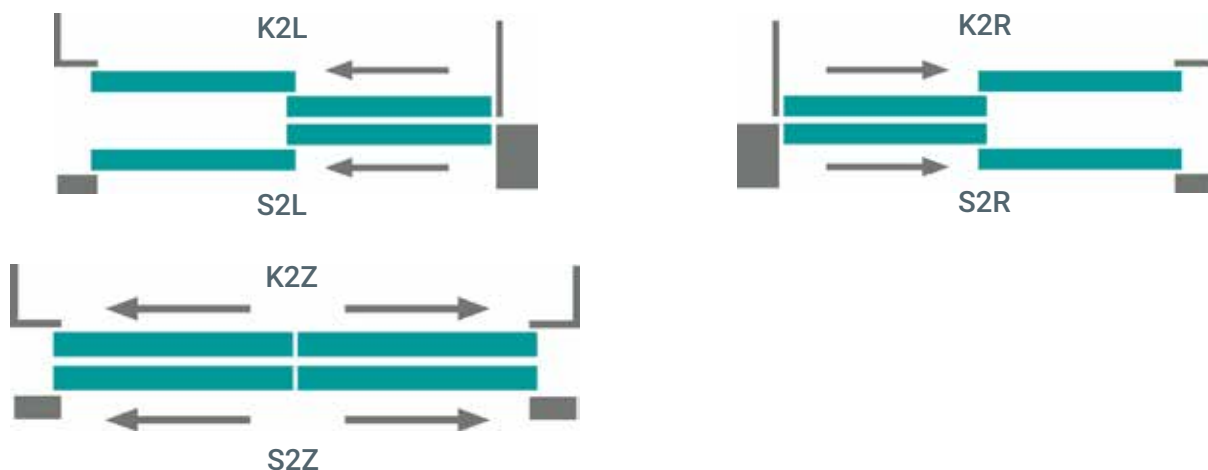
DIMENSIÓN TOTAL DEL PAQUETE DE UMBRAL (mm)

Apertura	K (cabina)	S (plataforma)	Paquete ⁽¹⁾
2R/L	85	120	230
2Z	45	90 ⁽²⁾	160

⁽¹⁾ Con una distancia de 25 mm de alféizar a alféizar

⁽²⁾ Disponibilidad también de alféizar fino

TIPO DE APERTURA DE LAS PUERTAS



EJECUCIONES DE CLASE DE RESISTENCIA AL FUEGO - EN 81-58

Modelo	Puertas de acero
S 2R/L	EN 81-58 E 120
S 2Z	

BS 476 disponible. Llame para obtener información.

CABINAS SUGERIDAS PARA ESTA PUERTA

> ADAPTA

MOTORIZACIÓN ESTÁNDAR

Operador accionado por correa con motor de controlador con encoder óptico de 24 V CC, tecnología SZS® DC-PWM con transformador

- Tensión de alimentación: 90-290 Vac, 50-60 Hz
- Potencia nominal: 40 vatios (50 VA)
- Rango de temperatura de funcionamiento: -10 °C a +60 °C
- Rango de humedad de funcionamiento: hasta el 80%
- Función de detección de obstáculos de a bordo (reapertura de la puerta)
- Velocidad de apertura y cierre ajustable por separado
- Ciclo de autoaprendizaje integrado y ajuste de perfiles de velocidad automatizados

ACABADOS DE PUERTAS Y MARCOS	ESTÁNDAR	OPCIONES
Capa protectora en polvo RAL 7032	✓	x
Otros colores RAL	x	✓
Cristal con marco	x	✓
Acero inoxidable de construcción maciza	x	✓

UMBRAL	ESTÁNDAR	OPCIONES
Aluminio	✓	x

SEMATIC PARA AHORRO DE ENERGÍA

En Sematic, nos tomamos en serio el uso de la energía.

Hemos desarrollado un conjunto de dispositivos tecnológicos que posibilitan que los componentes de nuestros ascensores utilicen la menor cantidad de energía posible, tal como nuestro controlador Sematic SDS.

* Diferencia de consumo de energía de las puertas entre el modo de espera normal y el modo de estacionamiento medida en laboratorio

Ahorro de energía -63%

Los controladores Sematic SDS con modo de estacionamiento permiten ahorrar hasta un 63%*



En la imagen se muestra la ejecución 2Z

CARACTERÍSTICAS PRINCIPALES		ESTÁNDAR	OPCIONES		
Dispositivo de bloqueo certificado		EN81-1/2:1998 Directiva de Ascensores 95/16/CE	x		
Desenganche de emergencia		En el cabecero	En el panel		
Cierre de puertas		Resorte	x		
Guardapiés		✓	x		
Soportes		Estándar con tolerancias: consulte el diseño	Soportes fáciles ajustables		
Cabecero		Galvanizado	RAL		
Marco		W D H	W	D	H
		100 60 100	50	60	50
			120	60	160
Alféizar	2Z	Aluminio (90 mm)	Fino (45 mm)		
	2R/L	Aluminio (120 mm)	x		
Abertura para pulsador (LOP)		x	En el poste lateral del marco de caja		
Abertura para indicador (LIP)		x	En el cabecero del marco de caja		
Vías superiores		Aluminio	x		
Protección		IP 20	x		
Llave de liberación de la cerradura		✓	x		
Embalaje		Caja de cartón	ISPM-15		



2000 B-CUBIC

Puerta de cabina

CARACTERÍSTICAS PRINCIPALES	ESTÁNDAR	OPCIONES
Patín de expansión	✓	x
Controlador de accionamiento de puertas	Consulte la pág. 5	SDS
Control del motor	DC-PWM estándar	
Cabecero	Galvanizado	x
Dispositivo de bloqueo de la puerta de cabina	x	EN81-1/2
Guardapiés de la puerta de la cabina	x	✓
Sistema de detección	x	Estático
Embalaje	Caja de cartón	ISPM-15

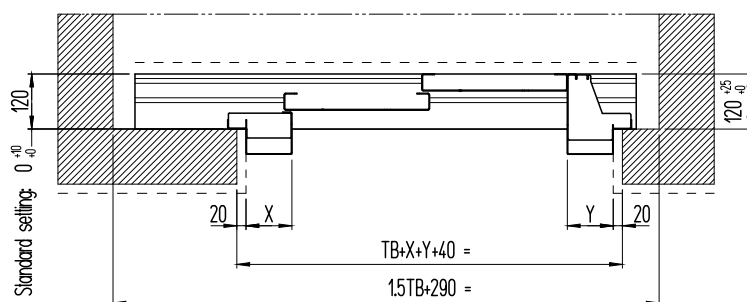
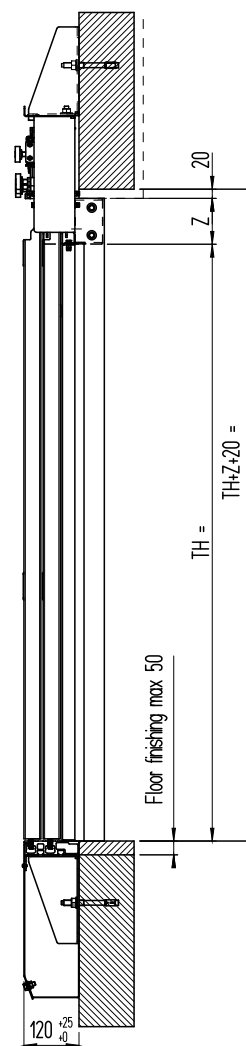
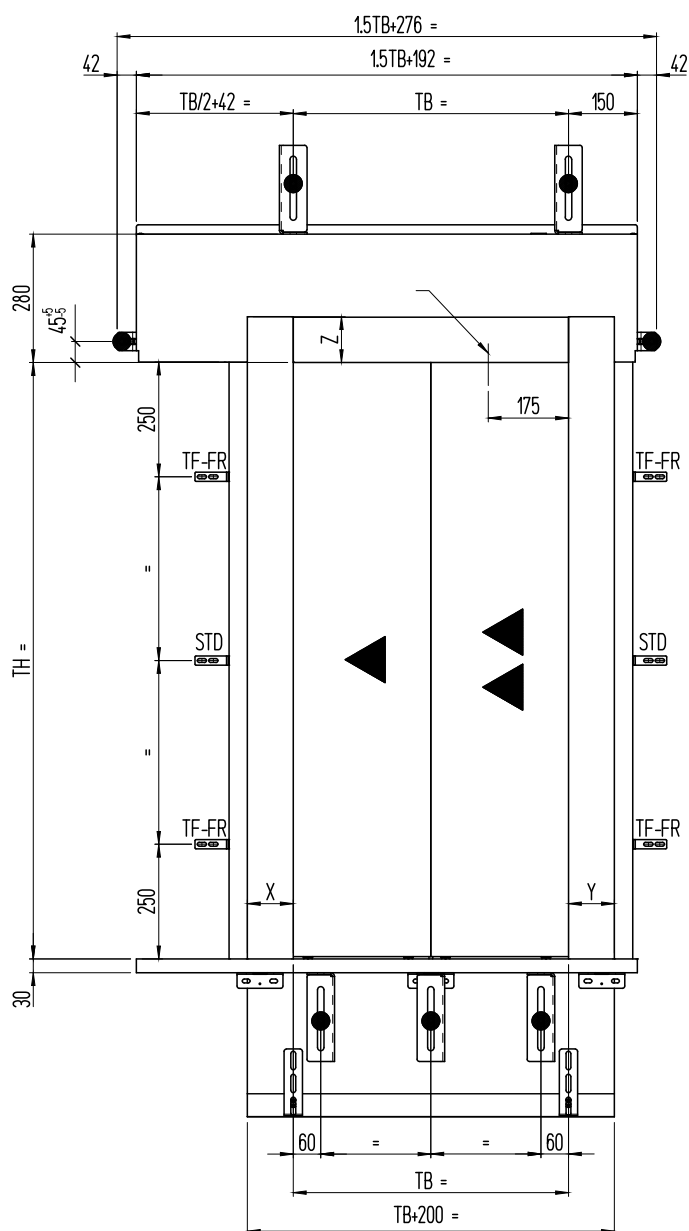
2000 B-CUBIC

Características

CARACTERÍSTICAS DE CONTEXTO DE LA APLICACIÓN PRINCIPAL

Velocidad del ascensor [m/seg]	< 2,5
Número máximo de ciclos [n.º/año]	250.000
Paneles de cristal con marco	✓ solamente con SDS

DISEÑO 2R/L: VISTAS FRONTAL, LATERAL Y DE PLANO



MARCO DE CAJA

X	100	50	120
Y	100	50	120
Z	100	50	160

NOTAS

- 2L como dibujo, 2R reflejado
- Para obtener más información, consulte nuestros catálogos técnicos.
- Distancia de ajuste: 0-60 mm con soportes fáciles

Technical drawings of the MARCO DE CAJON system, showing front, side, and detail views with dimensions and labels.

Front View:

- Overall width: $2TB+168 =$
- Overall height: $TH =$
- Top section width: $TB/2+42 =$, $TB =$, $TB/2+42 =$
- Top section height: 42
- Bottom section width: $60 =$, $TB =$, $60 =$
- Bottom section height: 30
- Internal width: 175
- Internal height: 250
- Labels: TF-FR, STD, Lock release, X, Y, Z

Side View:

- Overall height: $TH =$
- Top section height: 20
- Internal height: Z
- Bottom section height: 20
- Labels: Floor finishing max 50

Detail View:

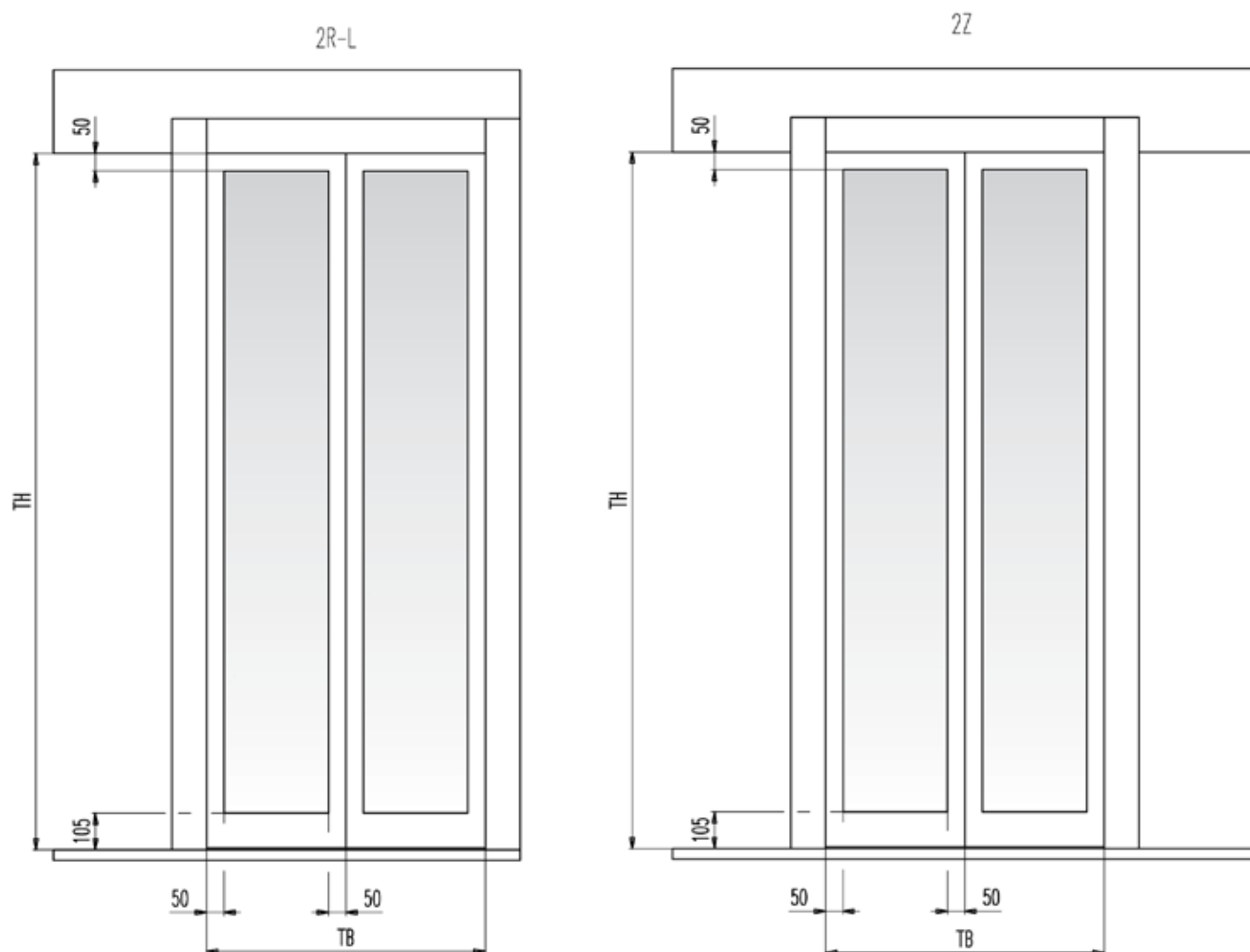
- Overall width: $2TB+180 =$
- Overall height: 90
- Internal width: 20 , X , Y , 20
- Internal height: 90
- Labels: Standard setting, 0, 40, 90, 20, X, Y, 20, $TB+X+Y+40 =$

Table:

	100	50
X	100	50
Y	100	50
Z	100	50

- Para obtener más información, consulte nuestros catálogos técnicos.
- Distancia de ajuste: 0-60 mm con soportes fáciles

CONSTRUCCIÓN ESTÁNDAR CON PANELES CON HOJAS ACRISTALADAS



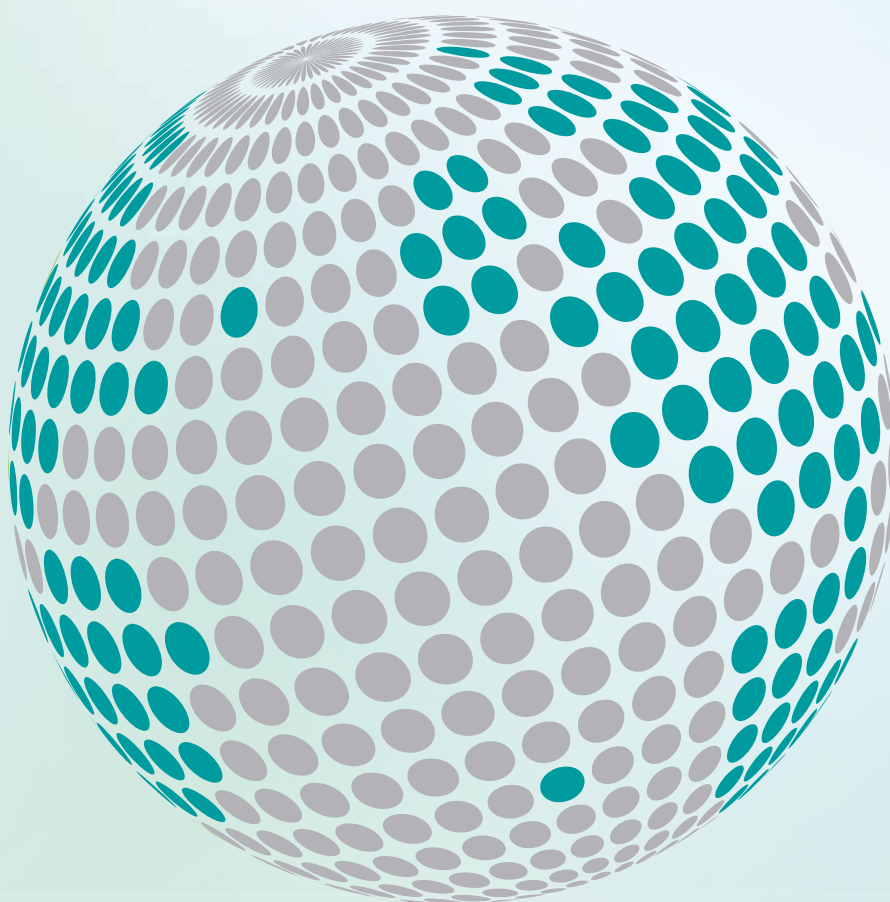
NOTAS

- Para obtener más información, consulte nuestros catálogos técnicos.





**YOUR GLOBAL PARTNER FOR COMPONENTS,
MODULES AND SYSTEMS IN THE ELEVATOR INDUSTRY**



safety **in** *motion*™

www.wittur.com

More information
about Wittur Group
available on-line.



SELCON®
a WITTUR brand

Liftmaterial
a WITTUR brand

sematic®
a WITTUR brand