

2000 B-CUBIC

PORTES POUR IMMEUBLES RÉSIDENTIELS ET DE BUREAUX



safety *in* motion™

UTILISATIONS		DESTINATIONS					
		PASSAGERS		MARCHANDISES		USAGES SPÉCIAUX	
		PORTES	CABINES	PORTES	CABINES	PORTES	CABINES
RÉSIDENTENCE PRIVÉE			ADAPTA VARIO				
SECTEUR RÉSIDENTIEL		2000 B-CUBIC	ADAPTA		CARGO		CUSTOM
BUREAUX		2000 B-CUBIC	ADAPTA		CARGO		CUSTOM PANOR./CUSTOM
IMMEUBLES HAUTS			VARIO		CARGO		CARGO
HÔPITAUX			VARIO		ADAPTA		ADAPTA
TRANSPORTS			ADAPTA		CARGO		CUSTOM
MODERNISATION			EASY ADAPTA		CARGO		CARGO
HÔTELS			VARIO		ADAPTA		PANORAMIC CUSTOM
CENTRES COMMERCIAUX			ADAPTA		ADAPTA		CARGO PANOR./CUSTOM
SECTEUR INDUSTRIEL					CARGO		CUSTOM CARGO



Solution sûre, fiable et économique, facile à installer et à entretenir

Solution idéale pour immeubles résidentiels et de bureaux, le modèle Sematic 2000 B-CUBIC a été conçu, fabriqué et testé de manière à satisfaire aux normes qualitatives et techniques les plus strictes du secteur, en portant une attention particulière à la sécurité, à la fiabilité et à la rentabilité.

Le modèle Sematic 2000 B-CUBIC bénéficie d'une série de solutions astucieuses élaborées en vue de garantir un montage simplifié à l'extrême et un entretien minimal. Citons, par exemple, le nouveau design de la serrure de

porte palière qui facilite les réglages et les montants de porte qui s'installent au-dessus du niveau du plancher sans nécessiter de montage dans une niche.

La porte Sematic 2000 B-CUBIC est équipée de vantaux autoportants qui se déclinent dans un large éventail de matériaux et de finitions, avec traverse en acier galvanisé, sabre extensible entraîné par courroie, seuil en aluminium et système de fermeture à ressorts.

Tous les composants sont garantis par la marque Sematic, symbole de qualité et de fiabilité depuis plus de 50 ans.

GAMME DE PRODUITS

Modèle	TB (passage libre) min.-max. (mm)	TH (hauteur libre) min.-max. (mm)
K-S 2R/L	700	2000 - 2100
	800 - 1200	2000 - 2200
K-S 2Z	700	2000 - 2100
	800 - 1200	2000 - 2200

Pour plus d'informations, consulter nos catalogues techniques

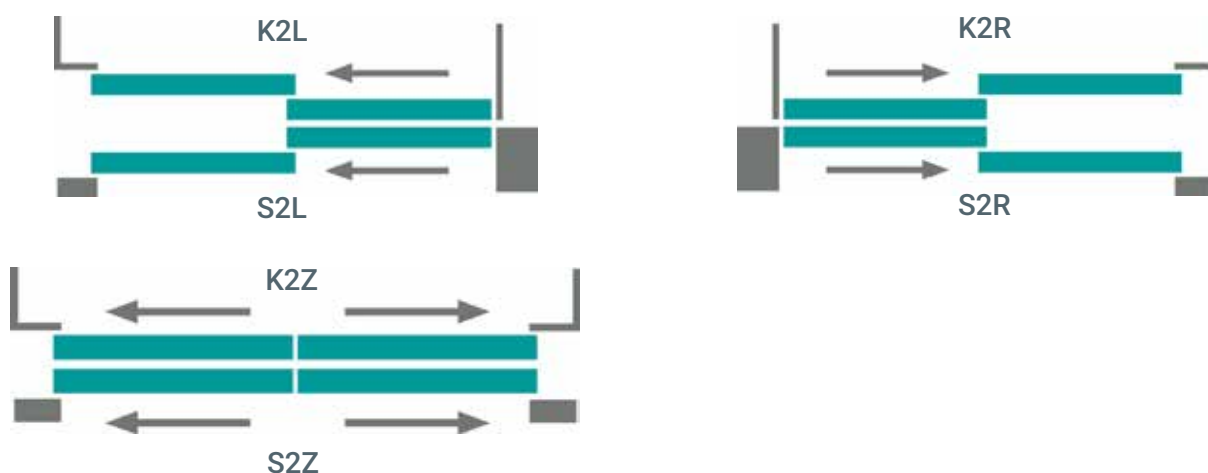
DIMENSIONS PAQUET SEUILS (mm)

Ouverture	K (cabine)	S (palier)	Paquet ⁽¹⁾
2R/L	85	120	230
2Z	45	90 ⁽²⁾	160

⁽¹⁾ avec une distance de seuil à seuil de 25 mm

⁽²⁾ Seuil fin également disponible

TYPE D'OUVERTURE DE PORTE



PORTES PALIÈRES RÉSISTANTES AU FEU CONFORMES À LA NORME EN 81-58

Modèle	Portes en acier
S 2R/L	EN 81-58 E 120
S 2Z	

BS 476 disponible. Nous contacter pour de plus amples informations.

CABINES PROPOSÉES POUR CE TYPE DE PORTE

> ADAPTA

MOTORISATION STANDARD

Opérateur de porte entraîné par courroie, équipé d'un moteur avec encodeur optique 24 V CC, technologie DC-PWM SDS® et transformateur de commutation intégré

- Tension d'alimentation : 90-290 Vac, 50-60 Hz
- Puissance nominale : 40 W (50 VA)
- Plage de température de service : -10 °C à +60 °C
- Plage d'humidité de service : jusqu'à 80 %
- Dispositif de détection d'obstacle embarqué (réouverture de porte)
- Vitesses d'ouverture et de fermeture de porte réglables indépendamment
- Cycle d'auto-apprentissage intégré et réglage automatisé des courbes de vitesse

FINITIONS PORTES ET ENCADREMENTS

EN STANDARD

EN OPTION

Peinture d'apprêt poudre RAL 7032	✓	✗
Autres couleurs RAL	✗	✓
Vantail vitré avec encadrement	✗	✓
Construction en inox massif	✗	✓

SEUIL

EN STANDARD

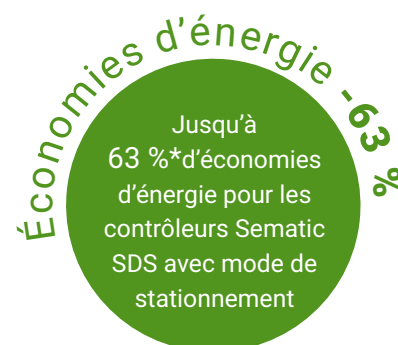
EN OPTION

Aluminium	✓	✗
-----------	---	---

SEMATIC EN FAVEUR DES ÉCONOMIES D'ÉNERGIE

Chez Sematic, nous prenons au sérieux la question de la consommation énergétique. Nous avons mis au point des dispositifs technologiques permettant à nos composants d'ascenseur de consommer aussi peu d'énergie que possible, tels que notre contrôleur de porte Sematic SDS.

* Différence de consommation électrique de la porte entre le mode veille normal et le mode de stationnement mesurée en laboratoire





Version 2Z illustrée ci-contre

PRINCIPALES CARACTÉRISTIQUES		EN STANDARD			EN OPTION		
Dispositif de verrouillage certifié		EN81-1/2:1998 Directive sur les ascenseurs 95/16/EC			✗		
Dispositif de déverrouillage de secours		Dans la traverse			Dans le vantail		
Fermeture de porte		À ressort			✗		
Garde-pieds		✓			✗		
Pattes		Standard avec tolérances : voir layout			Pattes réglables Easy		
Traverse		Inox galvanisé			RAL		
Encadrement		L	P	H	L	P	H
		100	60	100	50	60	50
					120	60	160
Seuil	2Z	Alu (90 mm)			Fin (45 mm)		
	2R/L	Alu (120 mm)			✗		
Découpe boîte à boutons (LOP)		✗			Dans le montant latéral de l'encadrement		
Découpe d'indicateur (LIP)		✗			Dans la traverse de l'encadrement		
Rails de guidage		Alu			✗		
Protection		IP 20			✗		
Déverrouillage serrure		✓			✗		
Emballage		Carton			ISPM-15		

L = Largeur
P = Profondeur
H = Hauteur



Version 2R/L illustrée ci-contre

2000 B-CUBIC

Porte de cabine

PRINCIPALES CARACTÉRISTIQUES	EN STANDARD	EN OPTION
Sabre à expansion	✓	✗
Motorisation	Voir pg. 5	SDS
Contrôleur	DC-PWM standard	
Traverse	Acier galvanisé	✗
Dispositif de verrouillage mécanique	✗	EN81-1/2
Garde-pieds	✗	✓
Barrière de cellule	✗	Statique
Emballage	Carton	ISPM-15

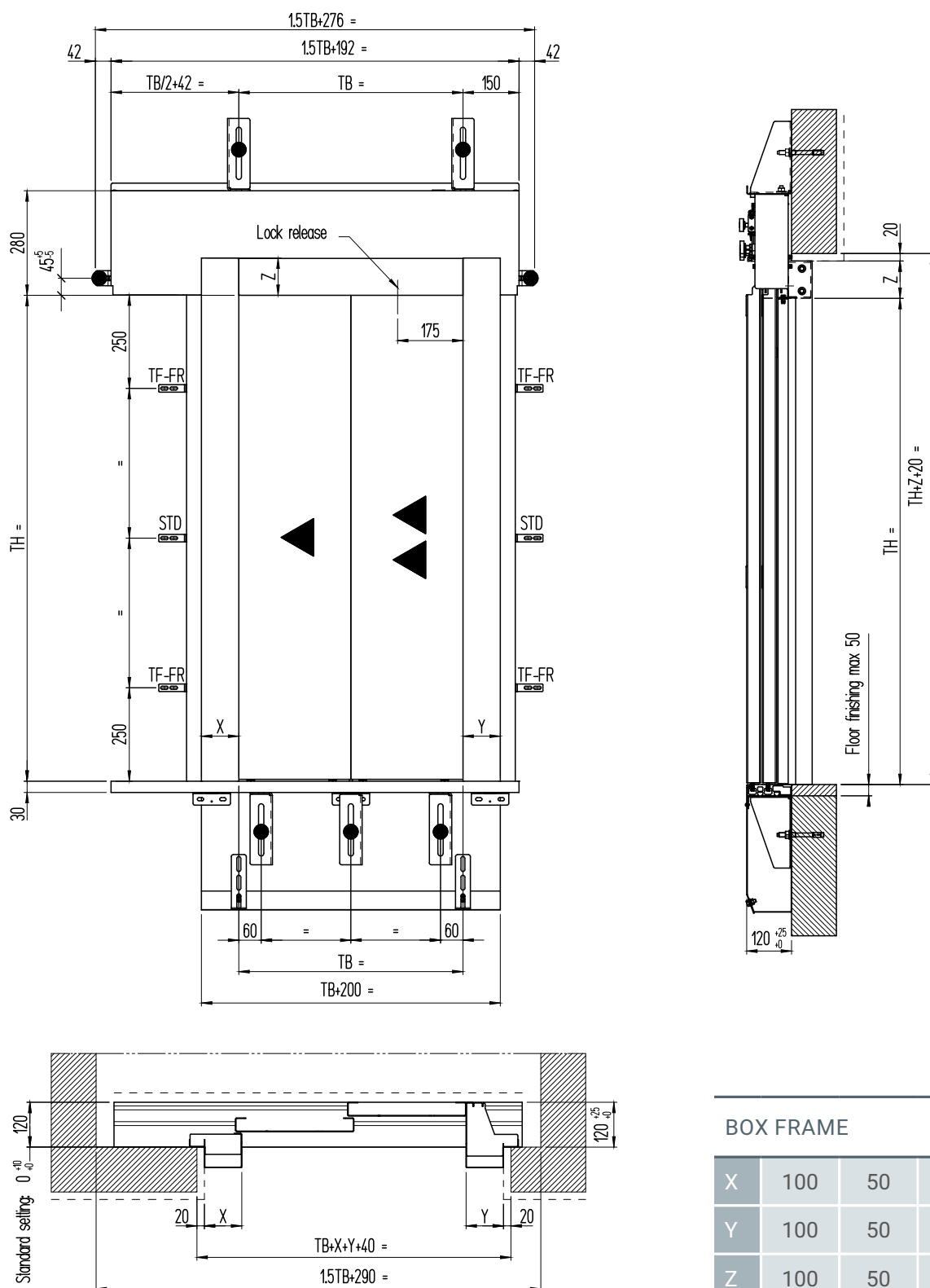
2000 B-CUBIC

Caractéristiques

PRINCIPAUX TYPES D'UTILISATION - CARACTÉRISTIQUES

Vitesse de l'ascenseur [m/s]	< 2,5
Nombre max. de cycles [nbre/an]	250 000
Vantaux vitrés avec encadrement	✓ avec SDS uniquement

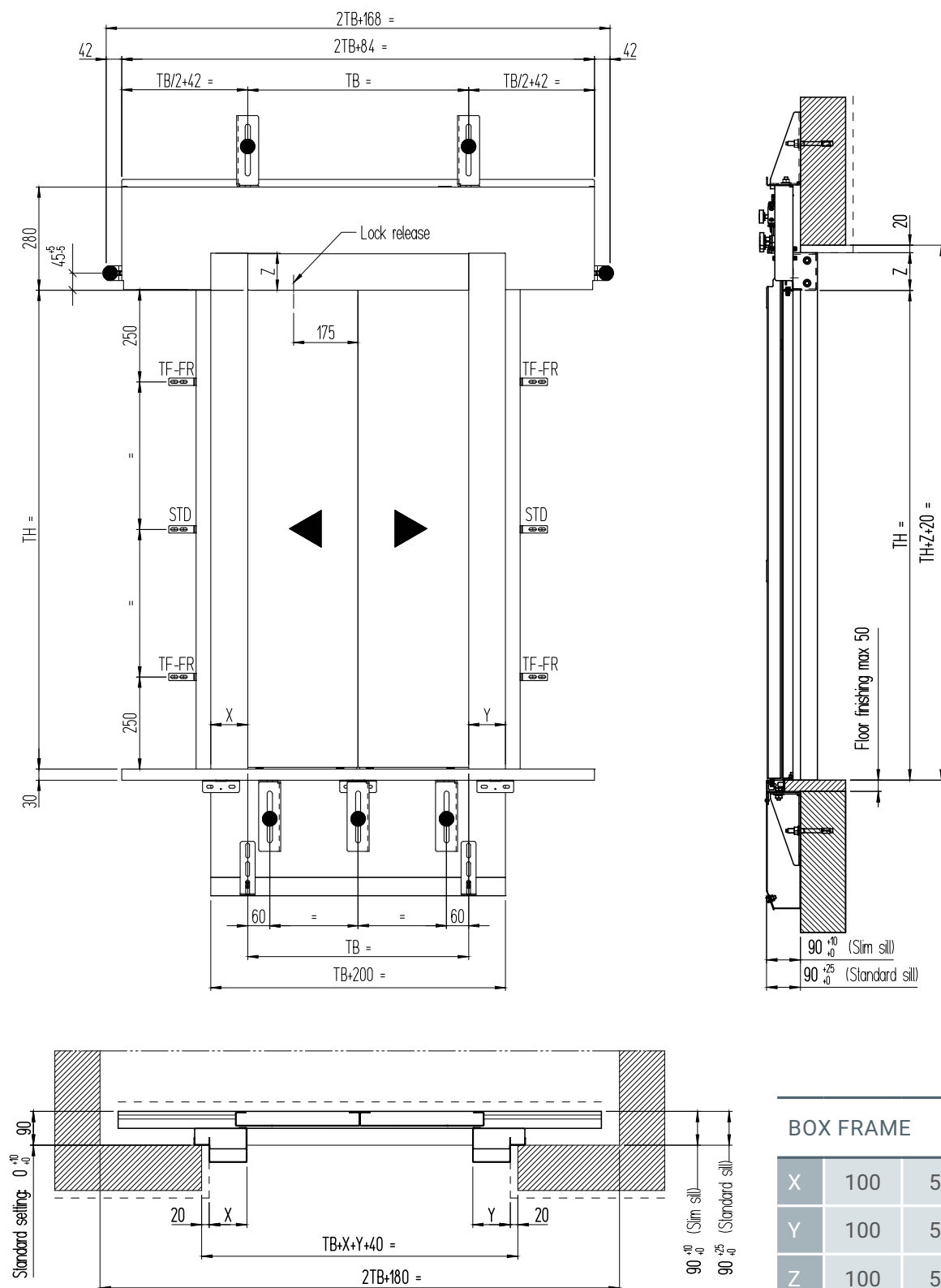
DISPOSITION 2R/L : VUES DE FACE, LATÉRALE ET EN PLAN



REMARQUES

- 2L suivant dessin, 2R symétrique
- Pour plus d'informations, consulter nos catalogues techniques
- Distance de réglage : 0-60 mm avec attaches simples

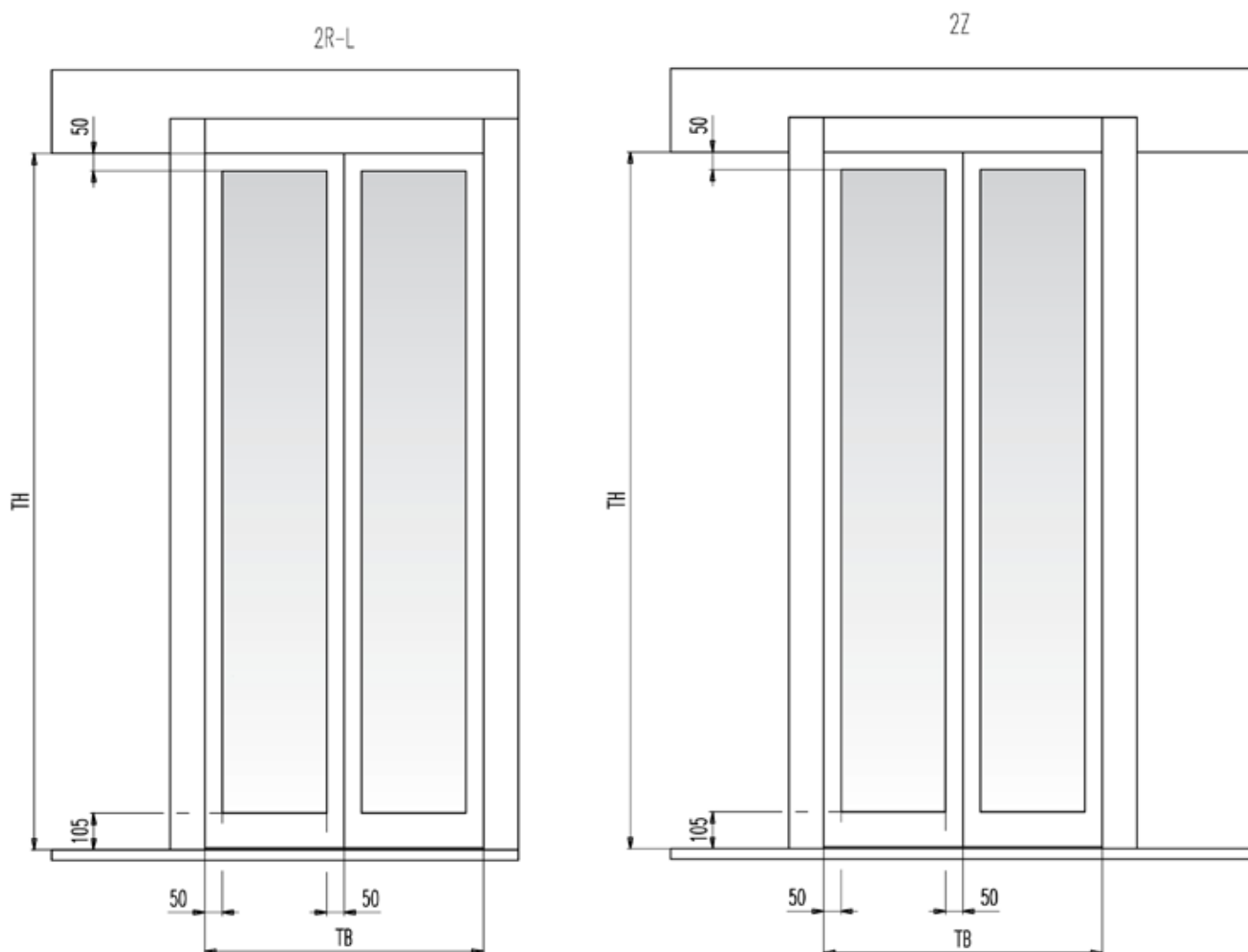
DISPOSITION 2Z : VUES DE FACE, LATÉRALE ET EN PLAN



REMARQUES

- Pour plus d'informations, consulter nos catalogues techniques
- Distance de réglage : 0-60 mm avec attaches simples

VERSION STANDARD À VANTAUX VITRÉS AVEC ENCADREMENT



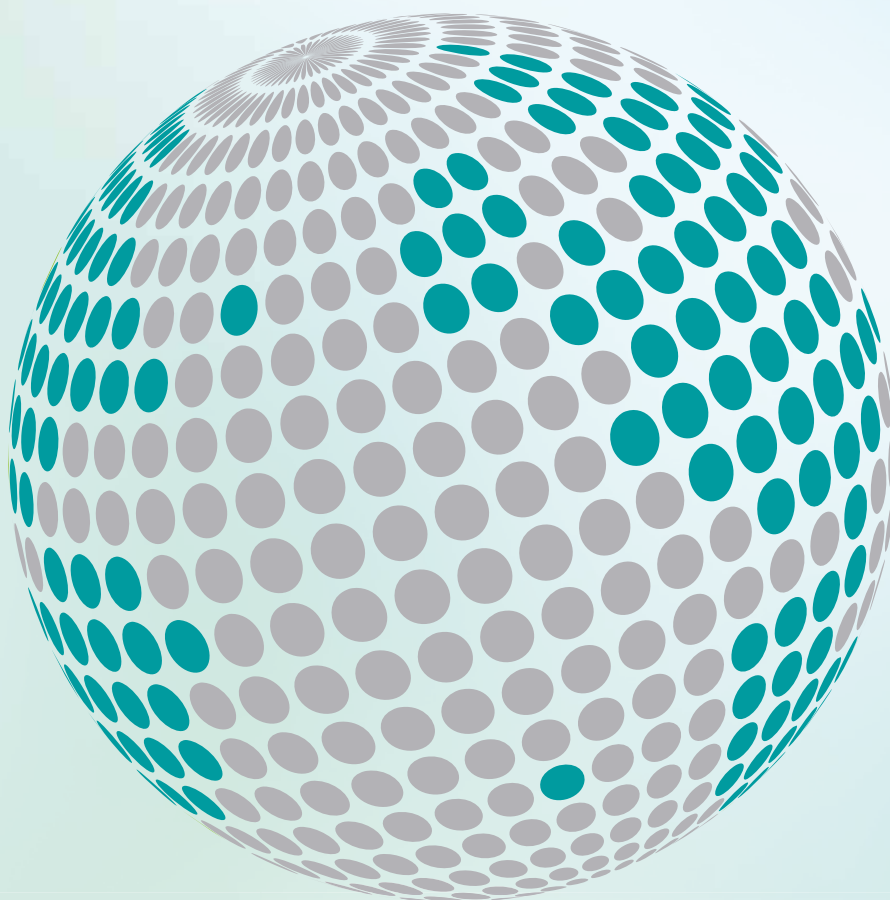
REMARQUES

- Pour plus d'informations, consulter nos catalogues techniques





**YOUR GLOBAL PARTNER FOR COMPONENTS,
MODULES AND SYSTEMS IN THE ELEVATOR INDUSTRY**



safety **in** *motion*™

www.wittur.com

More information
about Wittur Group
available on-line.



SELCON®
a WITTUR brand

Liftmaterial
a WITTUR brand

sematic®
a WITTUR brand