

2000 C-CUBIC

DRZWI DO WIND PRZEZNACZONYCH DO
BUDYNKÓW MIESZKALNYCH I BIUROWYCH



safety **in** motion™

ZASTOSOWANIA		PRZEZNACZENIE					
		OSOBOWE		TOWAROWE		DO ZASTOSOWAŃ SPECJALNYCH	
		DRZWI	KABINY	DRZWI	KABINY	DRZWI	KABINY
DOMY		2000 C-CUBIC	ADAPTA VARIO				
BUDYNKI WIELORODZINNE		2000 C-CUBIC	ADAPTA		CARGO		CUSTOM
BIURA		2000 C-CUBIC	ADAPTA		CARGO		CUSTOM PANOR./ CUSTOM
BUDYNKI WYSOKOŚCIOWE			VARIO		CARGO		CARGO
SZPITALE			VARIO		ADAPTA		ADAPTA
TRANSPORT			ADAPTA		CARGO		CUSTOM
MODERNIZACJE			EASY ADAPTA		CARGO		CARGO
HOTELE			VARIO		ADAPTA		PANORAMIC CUSTOM
CENTRA HANDLOWE			ADAPTA		ADAPTA		CARGO PANOR./ CUSTOM
PRZEMYSŁOWE					CARGO		CUSTOM CARGO



Drzwi wyposażone w inteligentne rozwiązania techniczne zapewniające szybki i łatwy montaż

Sematic 2000 C-CUBIC to ekonomiczne, wysokiej jakości drzwi do wind stosowanych w budynkach mieszkalnych i biurowych.

Dostępne w wersji dwupanelowej teleskopowej drzwi 2000 C-CUBIC do kabin i szybów mogą być łączone z innymi liniami produktów Sematic, gwarantując wysoki poziom zgodności i dostępność dużej ilości opcji.

Drzwi Sematic 2000 C-CUBIC to seria inteligentnych rozwiązań zaprojektowanych w celu zagwarantowania maksymalnej prostoty montażu i niskich nakładów na utrzymanie ruchu, np. nowa konstrukcja rygla drzwi szybu pozwala na jego szybszą regulację a ościeżnice drzwi można zamontować zarówno częściowo na poziomie przystanku (wersja z ramą szkieletową) lub całkowicie w szybie (wersja z ramą podstawową).

SERIA PRODUKTÓW

Model	TB min-maks. (mm)	TH min-maks. (mm)
K-S 2R/L	800 - 900	2000 - 2100

Dalsze informacje na ten temat znajdziesz w katalogach technicznych

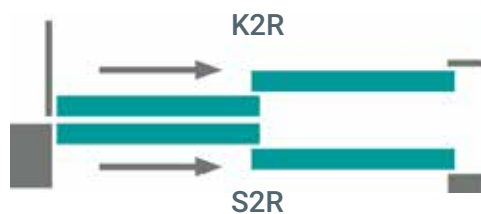
ZESPÓŁ PROGÓW DRZWI – WYMIAR CAŁKOWITY (mm)

Otwieranie	K (kabina)	S (szyb) ⁽²⁾	Zestawienie ⁽¹⁾
2R/L	75	110	215

⁽¹⁾ przy odległości 30 mm między progami

⁽²⁾ dostępna również wersja z wąskim progiem

RODZAJ OTWIERANIA DRZWI



WERSJE OGNIODPORNE - EN 81-58

Model

S 2R/L	EN 81-58 E 120
--------	----------------

KABINY ZALECANE DO TYCH DRZWI

> ADAPTA

NAPĘD STANDARDOWY

Napęd poprzez pasek zębaty, silnik 24 VDC z enkoderem optycznym, sterownik SDS® DC-PWM z transformatorem

- Napięcie zasilania: **90-290 Vac, 50-60 Hz**
- Moc znamionowa: 40 W (50 VA)
- Zasilanie awaryjne z akumulatora
- Zakres temperatury roboczej: od -5 °C do +50 °C
- Zakres wilgotności roboczej: do 80%
- Wbudowana funkcja wykrywania przeszkód (ponowne otwarcie drzwi)
- Niezależna regulacja szybkości otwierania i zamykania drzwi
- Wbudowany cykl automatycznego programowania i konfiguracji profili szybkości

WYKOŃCZENIE DRZWI I RAMY

STANDARD

OPCJE

Malowanie proszkowe RAL 7032	✓	✗
Inne kolory RAL	✗	✓
Konstrukcja wykonana ze stali nierdzewnej	✗	✓

PRÓG

STANDARD

OPCJE

Aluminium	✓	✗
-----------	---	---

FIRMA SEMATIC I OSZCZĘDNOŚĆ ENERGII

W firmie Sematic bardzo poważnie traktujemy zagadnienie zużycia energii. Zaprojektowaliśmy szereg rozwiązań technologicznych, dzięki którym nasze podzespoły wind zużywają minimalne ilości energii, np **sterownik SDS do drzwi firmy Sematic**.

* Różnica poboru energii przez drzwi w normalnym trybie gotowości i w trybie postojowym, zmierzona w laboratorium





GŁÓWNE CECHY	STANDARD			OPCJE		
Certyfikowany rygiel drzwi	EN81-1/2:1998 Dyrektywa dźwigowa 95/16/WE			✗		
Awaryjne odryglowanie	W belce górnej			✗		
Zamykanie drzwi	Sprężynowe			✗		
Wsporniki dolne	Tolerancja 0/+25 mm			Tolerancja wsporników ułatwiająca montaż 0/+40 mm		
Belka górna	Galwanizowana			RAL		
Rama	RAMA SZKIELETOWA (mm)			RAMA PODSTAWOWA (mm)		
	SZER.	GŁ.	BG.	SZER.	GŁ.	BG.
	120	60	160	100	36	160
Próg	ALU (110 mm)			SLIM (75 mm)		
Dodatkowy profil progu	✗			✓		
Minimalna odległość między piętrami	TH+650 mm			✗		
Fartuch	WYS. = 250 mm			✗		
Poziom hałasu	55 dB(A)			✗		
Klasa ochrony	IP 20			✗		
Klucz zwolnienia rygla	✓			✗		
Opakowanie	Kartonowe			✗		

SZER. = szerokość ościeżnicy
GŁ. = głębokość ościeżnicy
BG. = belka górna



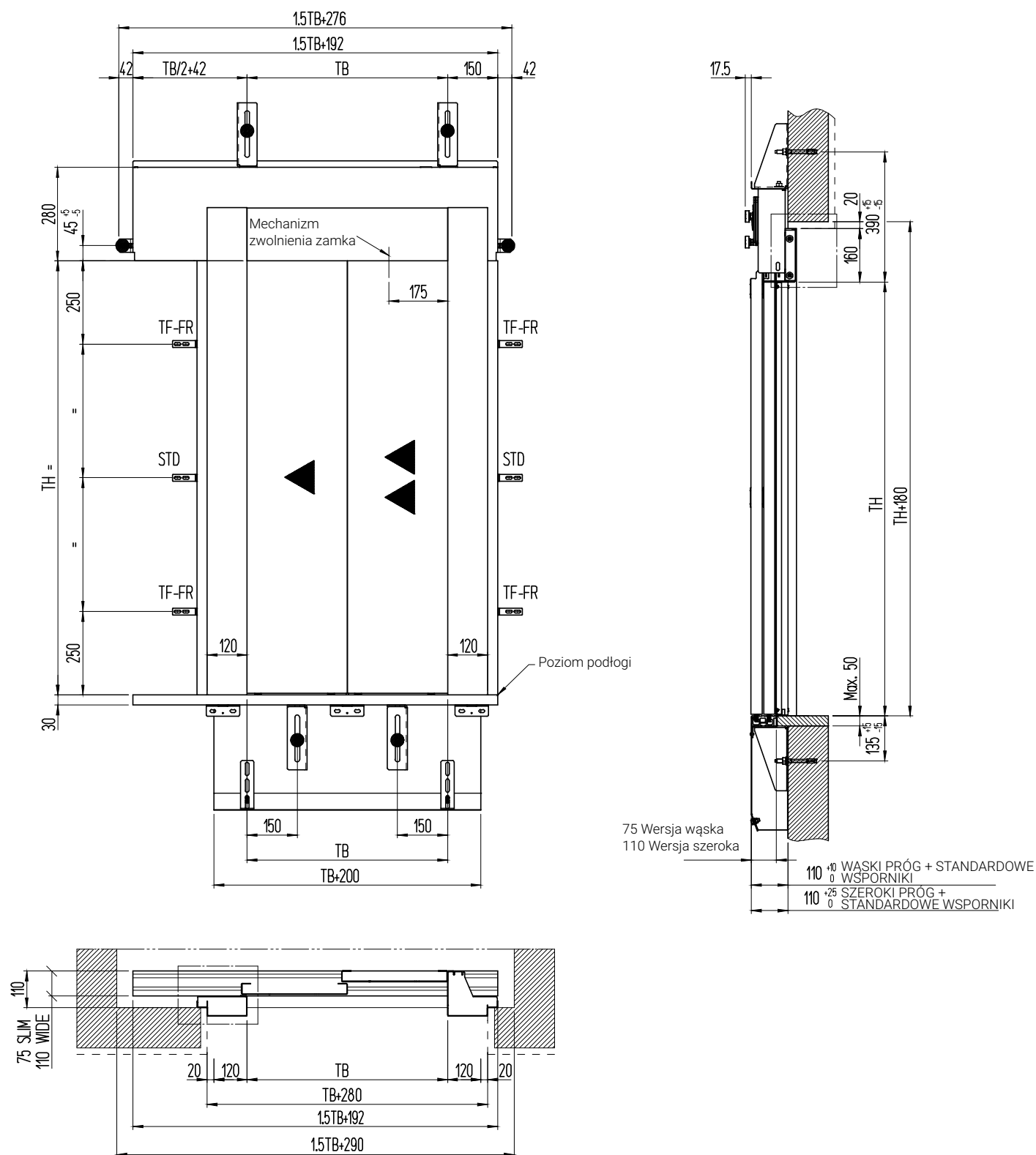
Na ilustracji
przedstawiono
wersję 2L

GŁÓWNE CECHY	STANDARD	OPCJE
Krzywka rozkładana	✓	✗
Napęd	Patrz strona 5	SDS
Sterownik drzwi	DC-PWM Standard	
Urządzenie ryglujące drzwi kabiny	✗	EN81-1/2
Poziom hałas	55 dB(A)	✗
Panele drzwi	Jednowarstwowe	✗
Próg	ALU	✗
Fartuch	✗	WYS. = 750 mm
Klasa ochrony	IP 20	✗
Opakowanie	Kartonowe	✗

GŁÓWNE ZASTOSOWANIE

Szybkość windy [m/s]	< 2,5
Trwałość	4 miliony cykli
Maksymalna liczba przystanków	20
Obciążalność progu	maks. 600 kg

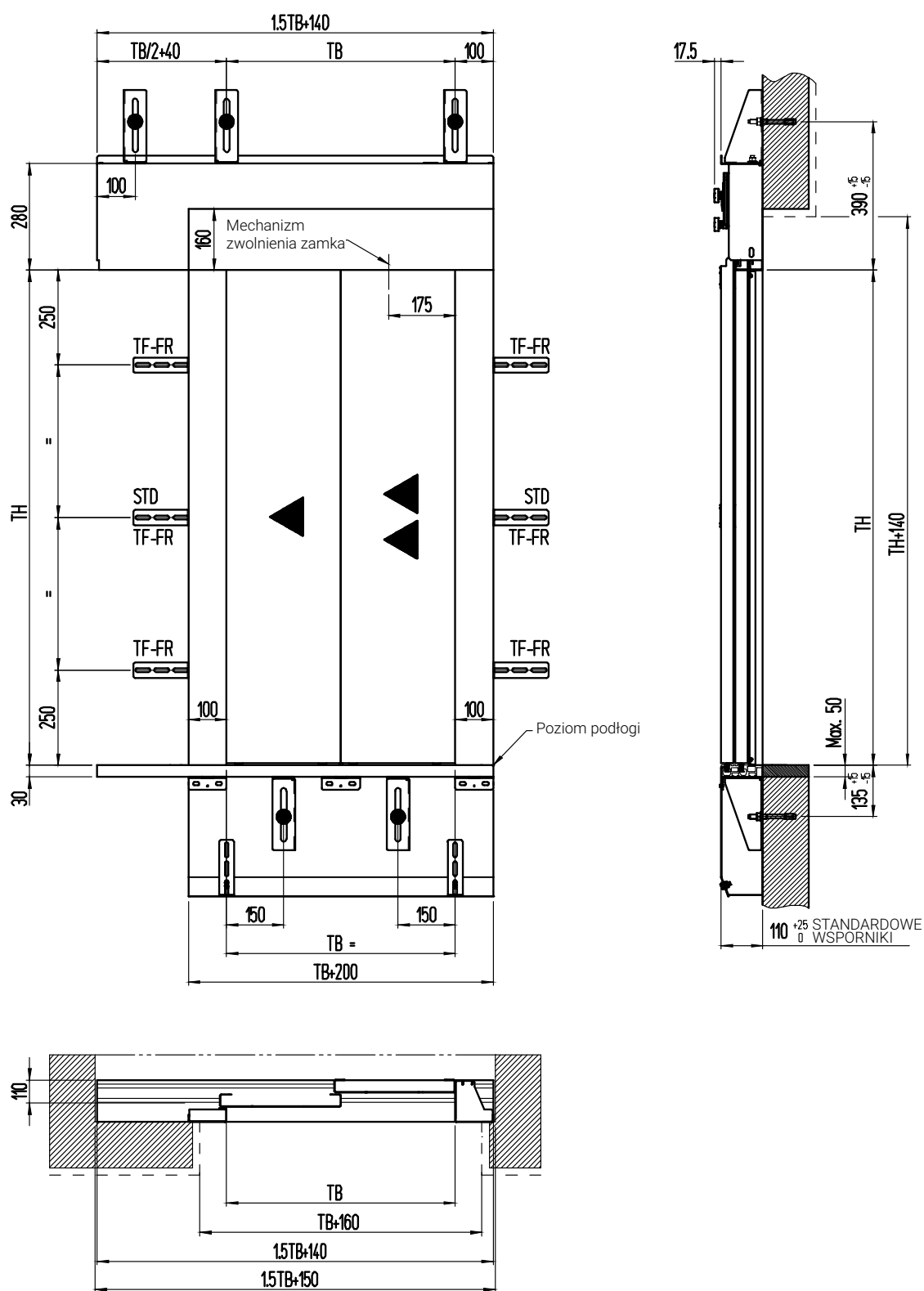
RAMA SZKIELETOWA 2L 120: WIDOK Z PRZODU, Z BOKU I Z GÓRY



UWAGI

- 2L jak na rysunku, 2R – odbicie lustrzane
- Odległość od progu do progu 30 mm
- Dalsze informacje na ten temat znajdziesz w katalogach technicznych

RAMA PODSTAWOWA 2L 100: WIDOK Z PRZODU, Z BOKU I Z GÓRY



UWAGI

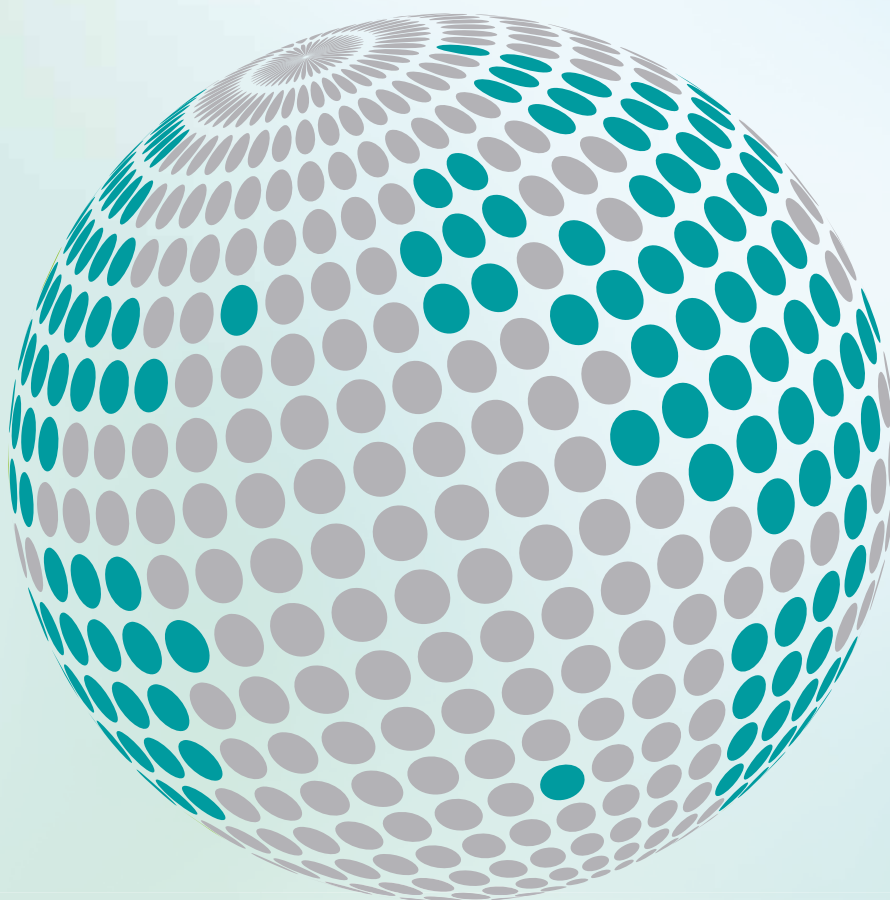
- 2L jak na rysunku, 2R – odbicie lustrzane
- Odległość od progu do progu 30 mm
- Dalsze informacje na ten temat znajdziesz w katalogach technicznych







**YOUR GLOBAL PARTNER FOR COMPONENTS,
MODULES AND SYSTEMS IN THE ELEVATOR INDUSTRY**



safety **in** *motion*™

www.wittur.com

More information
about Wittur Group
available on-line.



SELCON®
a WITTUR brand

Liftmaterial
a WITTUR brand

sematic®
a WITTUR brand