

# 2000 C-CUBIC

PORTES POUR IMMEUBLES RÉSIDENTIELS ET  
DE BUREAUX



safety **in** motion™

UTILISATION		DESTINATIONS					
		PASSAGERS		MARCHANDISES		USAGES SPÉCIAUX	
		PORTES	CABINES	PORTES	CABINES	PORTES	CABINES
RÉSIDENTENCE PRIVÉE		2000 C-CUBIC	ADAPTA VARIO				
SECTEUR RÉSIDENTIEL		2000 C-CUBIC	ADAPTA		CARGO		CUSTOM
BUREAUX		2000 C-CUBIC	ADAPTA		CARGO		CUSTOM PANOR./CUSTOM
IMMEUBLES HAUTS			VARIO		CARGO		CARGO
HÔPITAUX			VARIO		ADAPTA		ADAPTA
TRANSPORTS			ADAPTA		CARGO		CUSTOM
MODERNISATION			EASY ADAPTA		CARGO		CARGO
HÔTELS			VARIO		ADAPTA		PANORAMIC CUSTOM
CENTRES COMMERCIAUX			ADAPTA		ADAPTA		CARGO PANOR./CUSTOM
SECTEUR INDUSTRIEL					CARGO		CUSTOM CARGO



## La porte de base dotée de solutions techniques évoluées pour une installation simple et rapide

La porte Sematic 2000 C-CUBIC est abordable et de qualité, adaptée à tout type d'ascenseur installé dans un immeuble résidentiel ou de bureaux.

Disponibles avec une ouverture télescopique à deux vantaux, les portes cabine et palières 2000 C-CUBIC peuvent être associées à d'autres gammes de produits Sematic. Vous êtes ainsi assuré de disposer de modèles interchangeables ainsi que d'options et de configurations supplémentaires pour votre ascenseur.

Le modèle Sematic 2000 C-CUBIC bénéficie d'une série de solutions astucieuses élaborées pour garantir un montage simplifié à l'extrême et un entretien minimal. Citons notamment le nouveau design Sematic de la serrure de porte palière qui facilite les réglages et les montants de porte qui s'installent soit partiellement au-dessus du niveau du sol (version à encadrement plein) soit dans la gaine (version avec encadrement classique) sans nécessiter de montage dans une niche.

## GAMME DE PRODUITS

Modèle	TB (passage libre) min.-max. (mm)	TH (hauteur libre) min.-max. (mm)
K-S 2R/L	800 - 900	2000 - 2100

Pour plus d'informations, consulter nos catalogues techniques

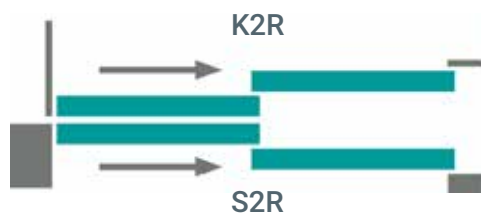
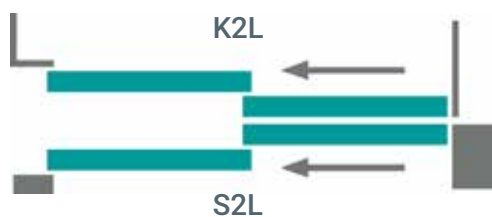
## DIMENSIONS PAQUET SEUILS (mm)

Ouverture	K (cabine)	S (palier)(2)	Paquet(1)
2R/L	75	110	215

(1) avec une distance de seuil à seuil de 30 mm

(2) Seuil fin également disponible

## TYPE D'OUVERTURE DE PORTE



## PORTES PALIÈRES RÉSISTANTES AU FEU CONFORMES À LA NORME EN 81-58

## Modèle

S 2R/L	EN 81-58 E 120
--------	----------------

## CABINES PROPOSÉES POUR CE TYPE DE PORTE

> ADAPTA

## MOTORISATION STANDARD

Opérateur de porte entraîné par courroie, équipé d'un moteur avec encodeur optique 24 V CC, technologie DC-PWM SZS® et transformateur de commutation intégré

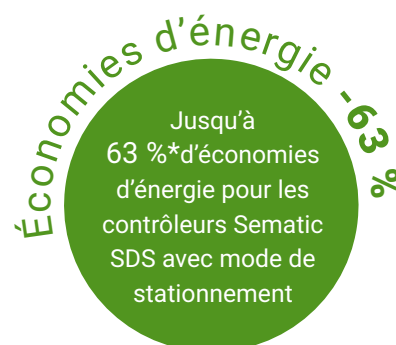
- Tension d'alimentation : 90-290 Vac, 50-60 Hz
- Puissance nominale : 40 W (50 VA)
- Alimentation de secours sur batterie
- Plage de température de service : -5 °C à +50 °C
- Plage d'humidité de service : jusqu'à 80 %
- Dispositif de détection d'obstacle embarqué (réouverture de porte)
- Vitesses d'ouverture et de fermeture de porte réglables indépendamment
- Cycle d'auto-apprentissage intégré et réglage automatisé des courbes de vitesse

FINITIONS PORTES ET ENCADREMENTS	EN STANDARD	EN OPTION
Peinture d'apprêt poudre RAL 7032	✓	✗
Autres couleurs RAL	✗	✓
Construction en inox massif	✗	✓
SEUIL	EN STANDARD	EN OPTION
Aluminium	✓	✗

## SEMATIC EN FAVEUR DES ÉCONOMIES D'ÉNERGIE

Chez Sematic, nous prenons au sérieux la question de la consommation énergétique. Nous avons mis au point des dispositifs technologiques permettant à nos composants d'ascenseur de consommer aussi peu d'énergie que possible, tels que notre contrôleur de porte Sematic SDS.

\* Différence de consommation électrique de la porte entre le mode veille normal et le mode de stationnement mesurée en laboratoire





PRINCIPALES CARACTÉRISTIQUES	EN STANDARD			EN OPTION		
Dispositif de verrouillage certifié	EN81-1/2:1998 Directive sur les ascenseurs 95/16/EC			✗		
Dispositif de déverrouillage de secours	Dans la traverse			✗		
Fermeture de porte	À ressort			✗		
Pattes inférieures	Tolérance 0/+ 25 mm			Tolérance pattes simples 0/+40 mm		
Traverse	Inox galvanisé			RAL		
Encadrement	ENCADREMENT «BOX» (mm)			ENCADREMENT DE BASE (mm)		
	L	P	H	L	P	H
	120	60	160	100	36	160
Seuil	ALU (110 mm)			ÉTROIT (75 mm)		
Profilé de seuil supplémentaire	✗			✓		
Distance entre-étage minimale	TH + 650 mm			✗		
Garde-pieds	H = 250 mm			✗		
Niveau sonore	55 dB(A)			✗		
Protection	IP 20			✗		
Déverrouillage serrure	✓			✗		
Emballage	Carton			✗		

L = Largeur  
P = Profondeur  
H = Hauteur



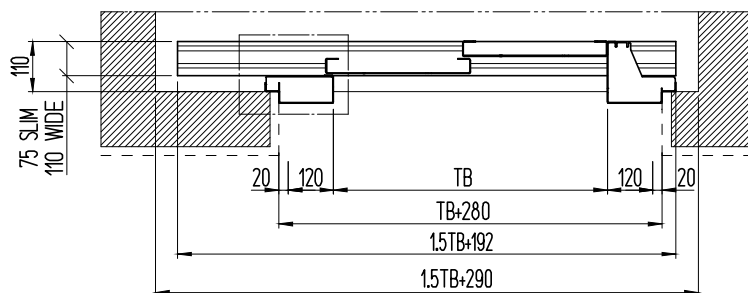
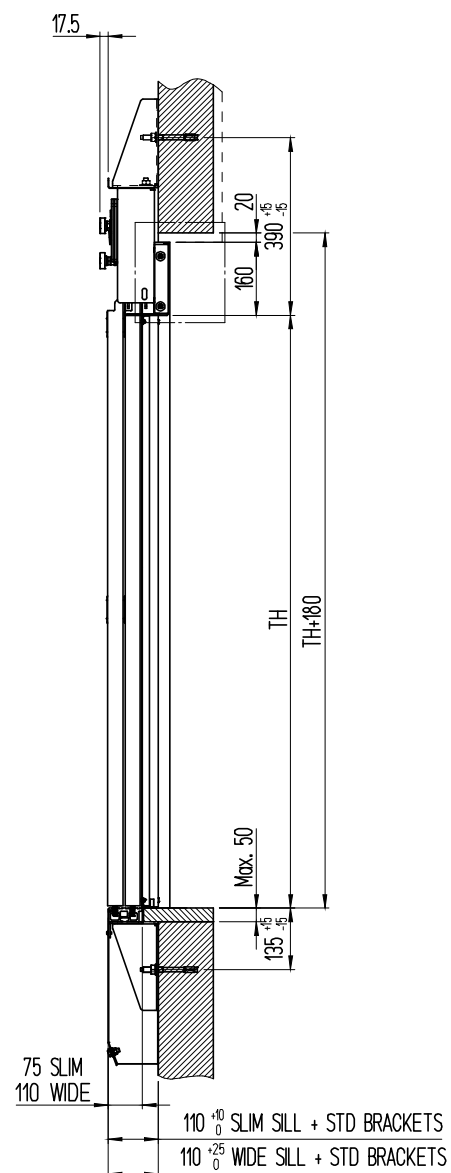
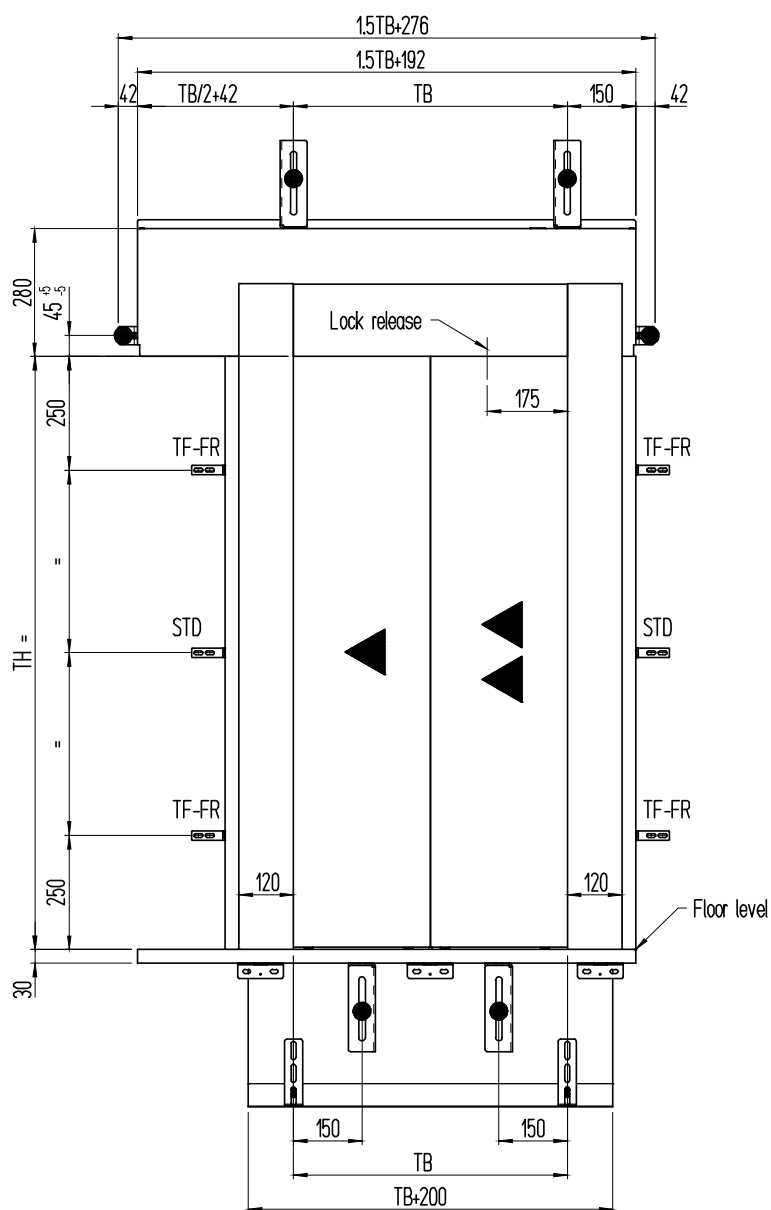
Version 2L  
illustrée ci-contre

PRINCIPALES CARACTÉRISTIQUES	EN STANDARD	EN OPTION
Sabre à expansion	✓	✗
Motorisation	Voir pg. 5	SDS
Contrôleur	DC-PWM standard	
Dispositif de verrouillage mécanique	✗	EN81-1/2
Niveau sonore	55 dB(A)	✗
Vantaux	Tôle simple	✗
Seuil	ALU	✗
Garde-pieds	✗	H = 750 mm
Protection	IP 20	✗
Emballage	Carton	✗

## PRINCIPAUX TYPES D'UTILISATION - CARACTÉRISTIQUES

Vitesse de l'ascenseur [m/s]	< 2,5
Cycle de vie	4 millions
Nombre max. d'arrêts	20
Charge du seuil	600 kg max.

## DISPOSITION 2L ENCADREMENT PLEIN 120 : VUES DE FACE, LATÉRALE ET EN PLAN

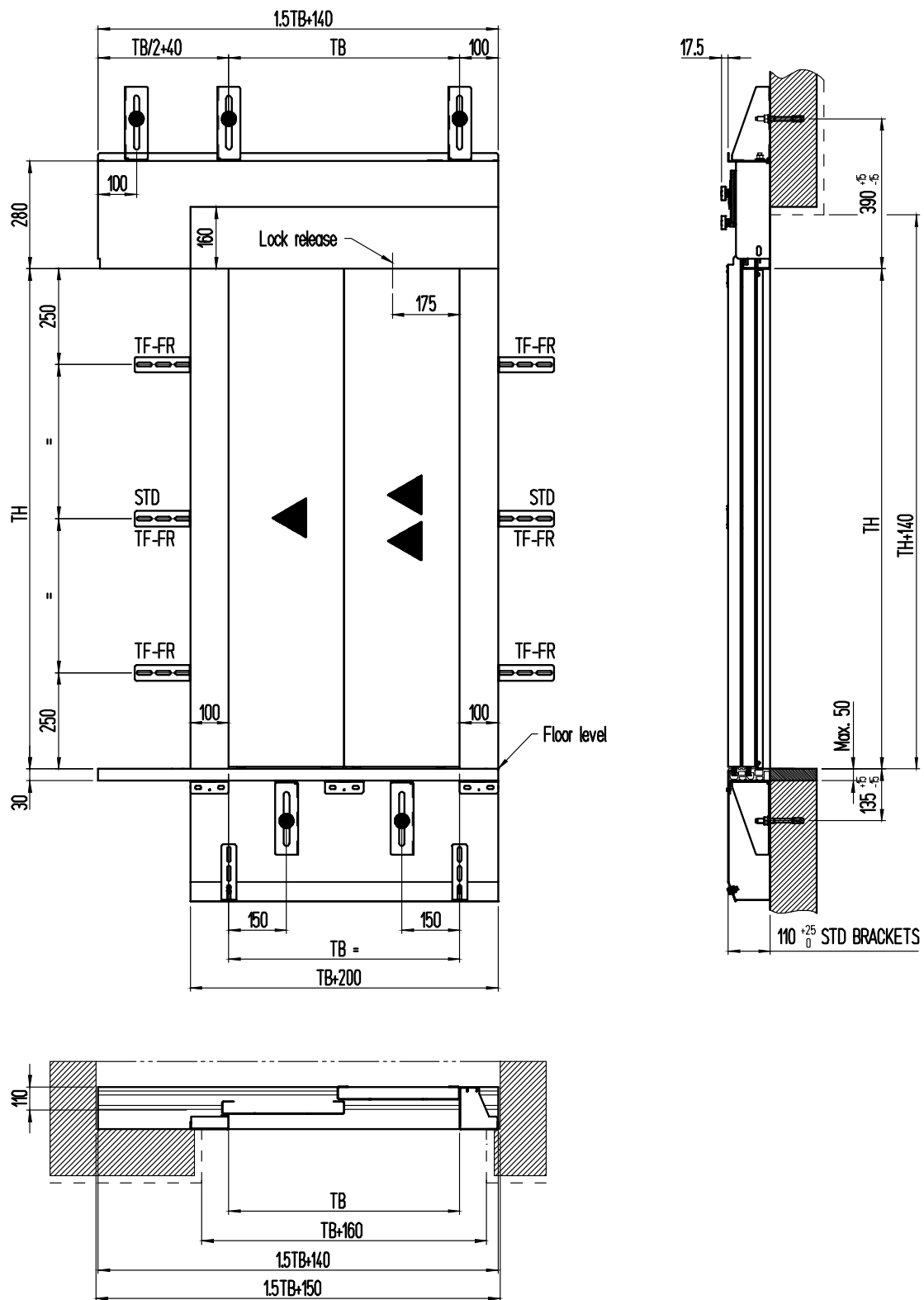


## REMARQUES

- 2L suivant dessin, 2R symétrique
- Distance seuil à seuil de 30 mm
- Pour plus d'informations, consulter nos catalogues techniques



## 2L BASIC FRAME 100 LAYOUT: FRONT, SIDE AND PLAN VIEWS



## REMARQUES

- 2L suivant dessin, 2R symétrique
- Distance seuil à seuil de 30 mm
- Pour plus d'informations, consulter nos catalogues techniques

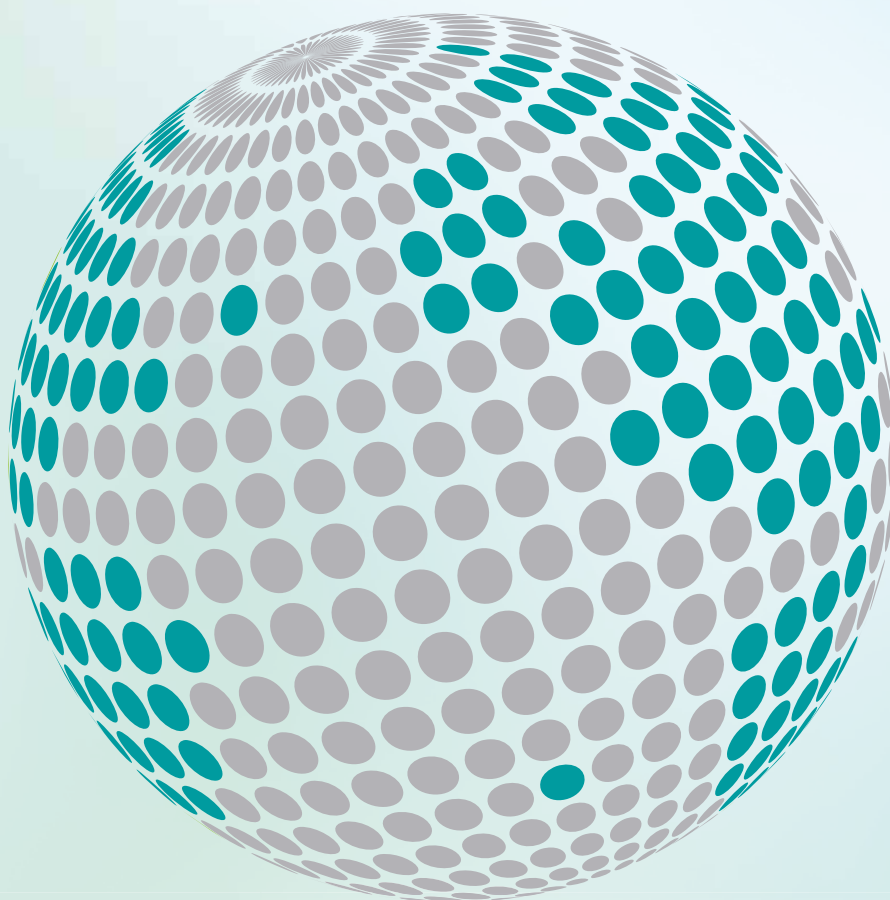








**YOUR GLOBAL PARTNER FOR COMPONENTS,  
MODULES AND SYSTEMS IN THE ELEVATOR INDUSTRY**



*safety* **in** *motion*™

[www.wittur.com](http://www.wittur.com)

More information  
about Wittur Group  
available on-line.



**SELCON®**  
a WITTUR brand

**Liftmaterial**  
a WITTUR brand

**sematic®**  
a WITTUR brand