

2000 C-MOD CUBIC

PORTES POUR NOUVEAUX ET ANCIENS
IMMEUBLES RÉSIDENTIELS ET DE BUREAUX



safety **in** motion™

| UTILISATIONS | | DESTINATIONS | | | | | |
|---------------------|---|------------------|--------------|--------------|---------|-----------------|-----------------------|
| | | PASSAGERS | | MARCHANDISES | | USAGES SPÉCIAUX | |
| | | PORTES | CABINES | PORTES | CABINES | PORTES | CABINES |
| RÉSIDENCE PRIVÉE |  | 2000 C-MOD CUBIC | ADAPTA VARIO | | | | |
| SECTEUR RÉSIDENTIEL |  | 2000 C-MOD CUBIC | ADAPTA | | CARGO | | CUSTOM |
| BUREAUX |  | 2000 C-MOD CUBIC | ADAPTA | | CARGO | | CUSTOM PANOR./ CUSTOM |
| IMMEUBLES HAUTS |  | | VARIO | | CARGO | | CARGO |
| HÔPITAUX |  | | VARIO | | ADAPTA | | ADAPTA |
| TRANSPORTS |  | | ADAPTA | | CARGO | | CUSTOM |
| MODERNISATION |  | 2000 C-MOD CUBIC | EASY ADAPTA | | CARGO | | CARGO |
| HÔTELS |  | | VARIO | | ADAPTA | | PANORAMIC CUSTOM |
| CENTRES COMMERCIAUX |  | | ADAPTA | | ADAPTA | | CARGO PANOR./ CUSTOM |
| SECTEUR INDUSTRIEL |  | | | | CARGO | | CUSTOM CARGO |



La porte idéale pour les nouveaux et anciens ascenseurs de transport de personnes

Idéale pour les ascenseurs de transport de personnes installés dans des immeubles résidentiels et de bureaux, la solution Sematic 2000 C-MOD CUBIC est un modèle à la fois compact et flexible qui convient parfaitement aux projets de modernisation comme aux nouvelles installations.

Cette gamme de produits est conçue, fabriquée et testée pour répondre à des normes techniques et qualitatives (y compris les nouvelles normes EN 81-20 et EN 81-50 en option), en portant une attention particulière à la sécurité, à la fiabilité et à la rentabilité. Ces portes sont livrées avec un encadrement plein et un large éventail d'options, notamment des vantaux

autoportants, un sabre d'expansion entraîné par courroie, un seuil en aluminium et un système de fermeture à ressorts.

Le système de commande de porte est équipé du contrôleur de porte Sematic SZS en configuration standard, avec possibilité de le mettre à niveau vers la version SDS pour des performances et un contrôle accrus.

Le modèle Sematic 2000 C-MOD CUBIC est pourvu d'un seuil minimum de 185 mm, ce qui fait de lui une solution compacte et peu encombrante sans pour autant sacrifier la robustesse et la qualité caractéristiques de nos produits.

GAMME DE PRODUITS

| Modèle | TB (largeur porte) min.-max. (mm) | TH (hauteur porte) min.-max. (mm) |
|----------|--------------------------------------|--------------------------------------|
| K-S 2R/L | 700 - 900 | 2000 - 2100 |
| K-S 4Z | 700 - 900 | 2000 - 2100 |

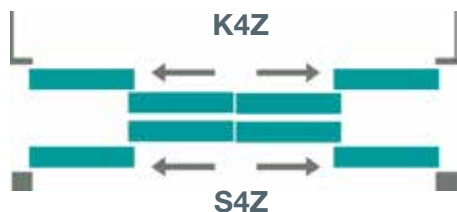
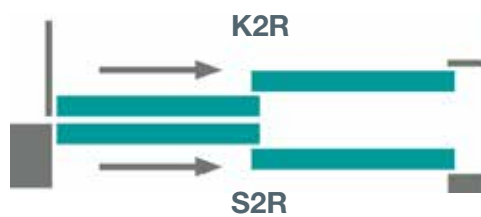
Pour plus d'informations, consulter nos catalogues techniques

DIMENSIONS PAQUET SEUILS (mm)

| Ouverture | K (cabine) | S (palier) | Pack ⁽¹⁾ |
|-----------|------------|------------|---------------------|
| 2R/L | 67 | 90 | 185 |
| 4Z | 67 | 90 | 185 |

⁽¹⁾ avec une distance de seuil à seuil de 28 mm

TYPE D'OUVERTURE DE PORTE



PORTES PALIÈRES RÉSISTANTES AU FEU CONFORMES À LA NORME EN 81-58

Modèle

| | |
|--------|----------------|
| S 2R/L | EN 81-58 E 120 |
| S 4Z | EN 81-58 E 120 |

CABINES PROPOSÉES POUR CE TYPE DE PORTE

> ADAPTA, VARIO

MOTORISATION STANDARD

Opérateur de porte entraîné par courroie, équipé d'un moteur avec encodeur optique 24 V CC, technologie DC-PWM SZS© et transformateur de commutation intégré

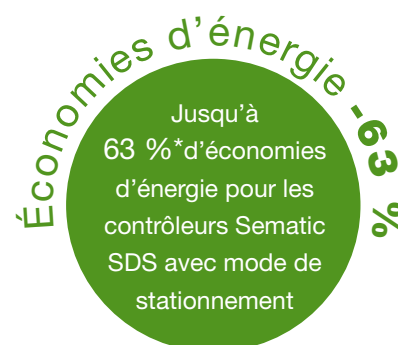
- Tension d'alimentation : 90-290 V CA, 50-60 Hz
- Puissance nominale : 40 W (50 VA)
- Alimentation de secours sur batterie
- Plage de température de service : -5 °C à +50 °C
- Plage d'humidité de service : jusqu'à 80 %
- Dispositif de détection d'obstacle embarqué (réouverture de porte)
- Vitesses d'ouverture et de fermeture de porte réglables indépendamment
- Cycle d'auto-apprentissage intégré et réglage automatisé des courbes de vitesse

| FINITIONS PORTES ET ENCADREMENTS | EN STANDARD | EN OPTION |
|---|-------------|-----------|
| Acier prépeint (RAL 7032) | ✓ | ✗ |
| Couleurs RAL spécifiques | ✓ | ✗ |
| Construction solide en acier inoxydable | ✗ | ✓ |
| SEUIL | EN STANDARD | EN OPTION |
| Aluminium | ✓ | ✗ |

SEMATIC EN FAVEUR DES ÉCONOMIES D'ÉNERGIE

Chez Sematic, nous prenons au sérieux la question de la consommation énergétique. Nous avons mis au point des dispositifs technologiques permettant à nos composants d'ascenseur de consommer aussi peu d'énergie que possible, tels que notre **contrôleur de porte Sematic SDS**.

* Différence de consommation électrique de la porte entre le mode veille normal et le mode de stationnement mesurée en laboratoire





| PRINCIPALES CARACTÉRISTIQUES | EN STANDARD | | | EN OPTION |
|---|---------------------------|----|-----|--|
| Dispositif de verrouillage certifié | EN81-20/50 | | | x |
| Dispositif de déverrouillage de secours | Dans le vantail | | | x |
| Fermeture de porte | À ressort | | | x |
| Fixations inférieures | Tolérance 0/+15 mm | | | x |
| Traverse | Inox galvanisé | | | x |
| Encadrement | ENCADREMENT PLEIN (mm) | | | VERSION SANS ENCADREMENT |
| | L | P | H | |
| | 100 | 60 | 100 | |
| Seuil | ALU (90 mm) | | | Profilé de seuil supplémentaire |
| Distance entre-étage minimale | TH +500 mm ⁽¹⁾ | | | TH+400 (pattes de fixation réduites) TH+530 (installation en feuillure) |
| Garde-pieds | H = 255 mm | | | x |
| Niveau sonore | 55 dB(A) | | | x |
| Protection | IP 20 | | | x |
| Clé de déverrouillage serrure | x | | | ✓ |
| Emballage | Carton | | | x |

L = Largeur
P = Profondeur
H = Hauteur

⁽¹⁾ Pour plus de détails, se référer au catalogue technique.

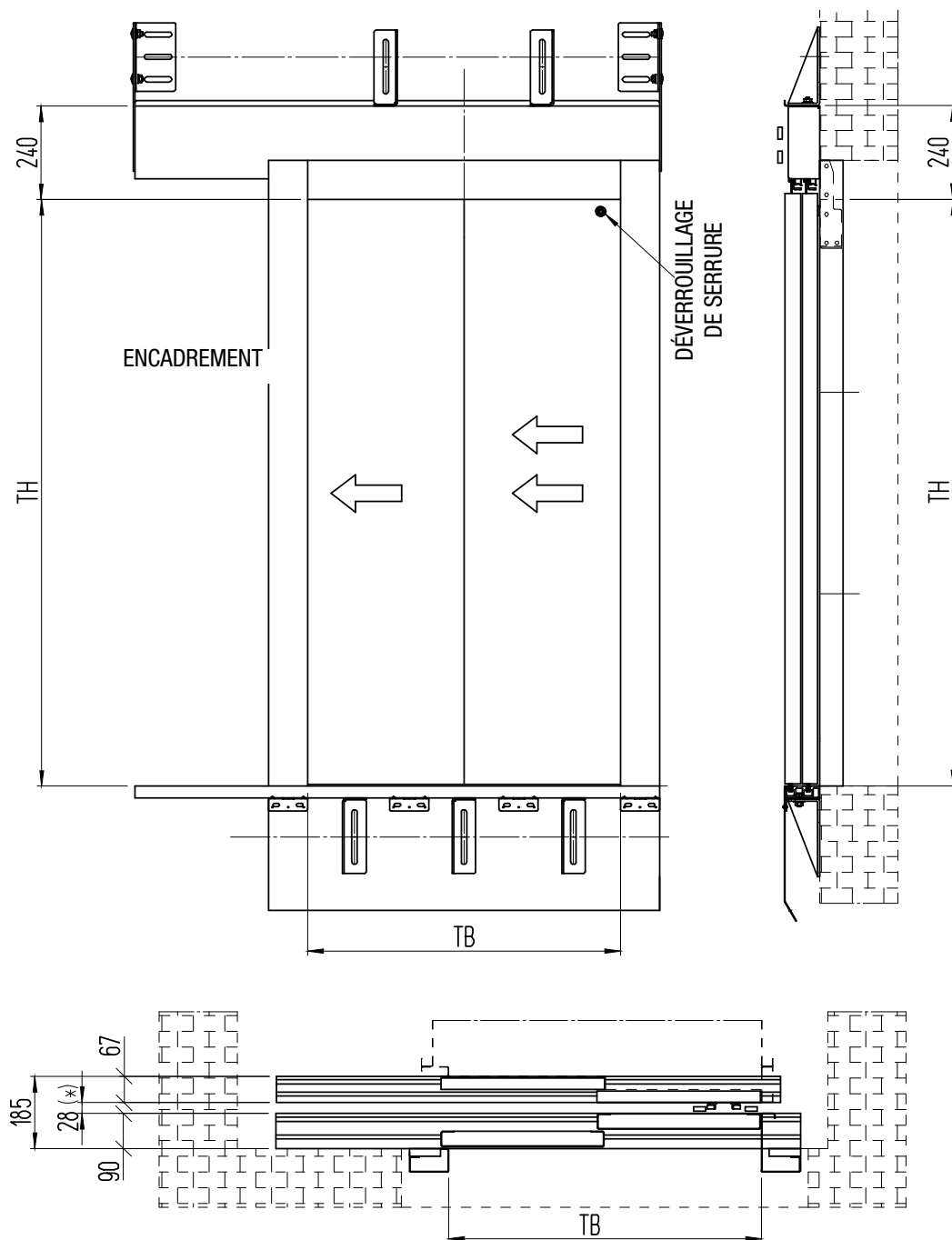
EN-81
20/50Version 4Z
illustrée ci-contre

| PRINCIPALES CARACTÉRISTIQUES | EN STANDARD | EN OPTION |
|---|---------------------------|---|
| Sabre à expansion | ✓ | ✗ |
| Contrôleur de porte | SZS (voir pg. 5) | SDS |
| Motorisation | DC-PWM standard | |
| Dispositif de verrouillage de porte de cabine | ✓ | ✗ |
| Niveau sonore | 55 dB(A) | ✗ |
| Vantaux | Acier prépeint (RAL 7032) | Construction solide en acier inoxydable |
| Seuil | ALU | ✗ |
| Garde-pieds | ✗ | H = 750 mm |
| Protection | IP 20 | ✗ |
| Emballage | Carton | ✗ |

PRINCIPAUX TYPES D'UTILISATION - CARACTÉRISTIQUES

| | |
|---|--------------|
| Vitesse de l'ascenseur [m/s] | < 1,75 |
| Cycle de vie | 3,5 millions |
| Nombre max. d'arrêts | 21 |
| Nombre max. de démarrages de porte de cabine par an | 250 000 |
| Nombre max. de démarrages de porte palière par an | 150 000 |
| Durée de vie utile | 20 ans |
| Charge du seuil | 400 kg max. |

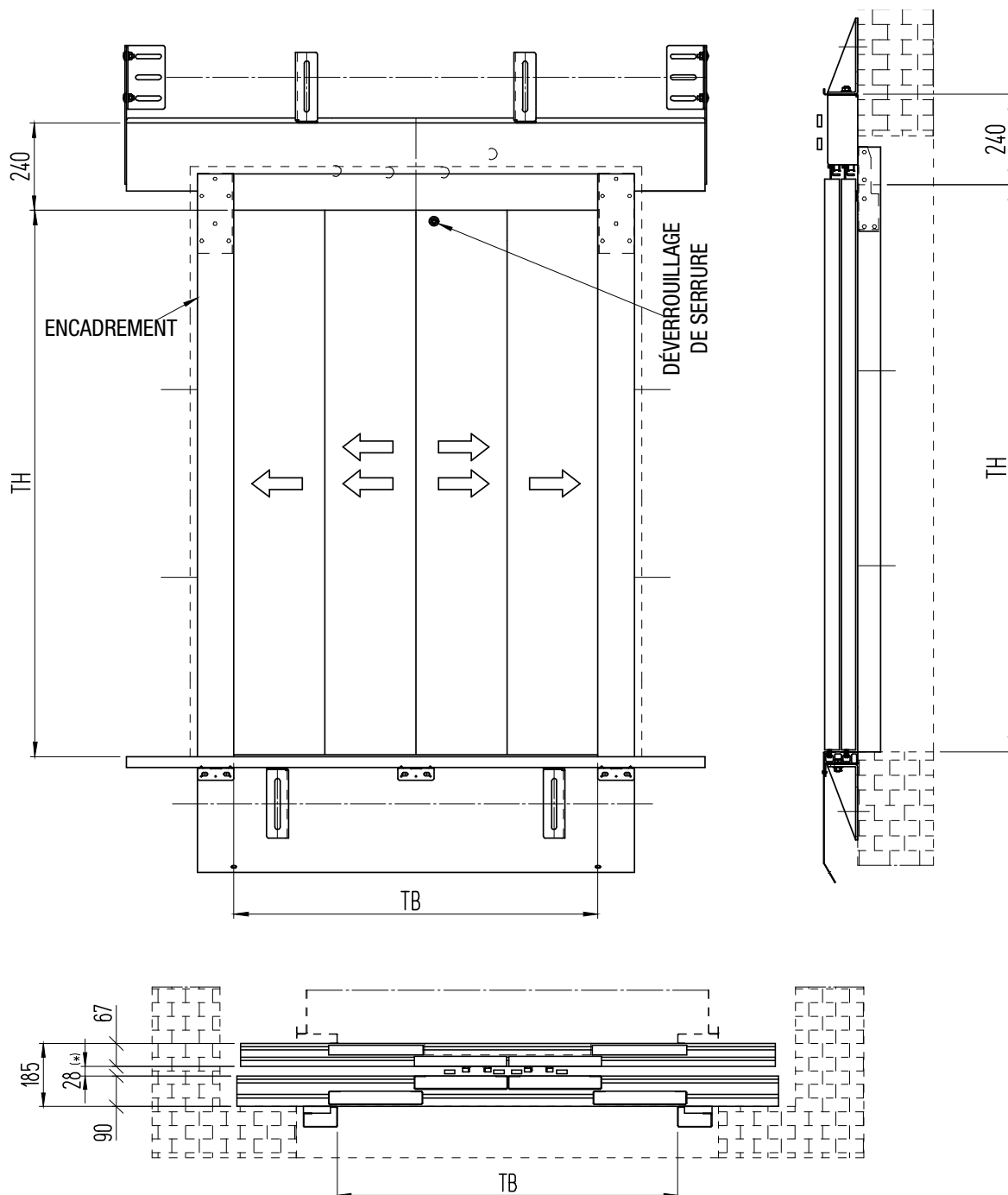
DISPOSITION 2L : VUES DE FACE, LATÉRALE ET EN PLAN



REMARQUES

- 2L suivant dessin, 2R symétrique
- Distance seuil à seuil : min. 28/max. 32 mm
- Pour plus d'informations, consulter nos catalogues techniques

DISPOSITION 4Z : VUES DE FACE, LATÉRALE ET EN PLAN



REMARQUES

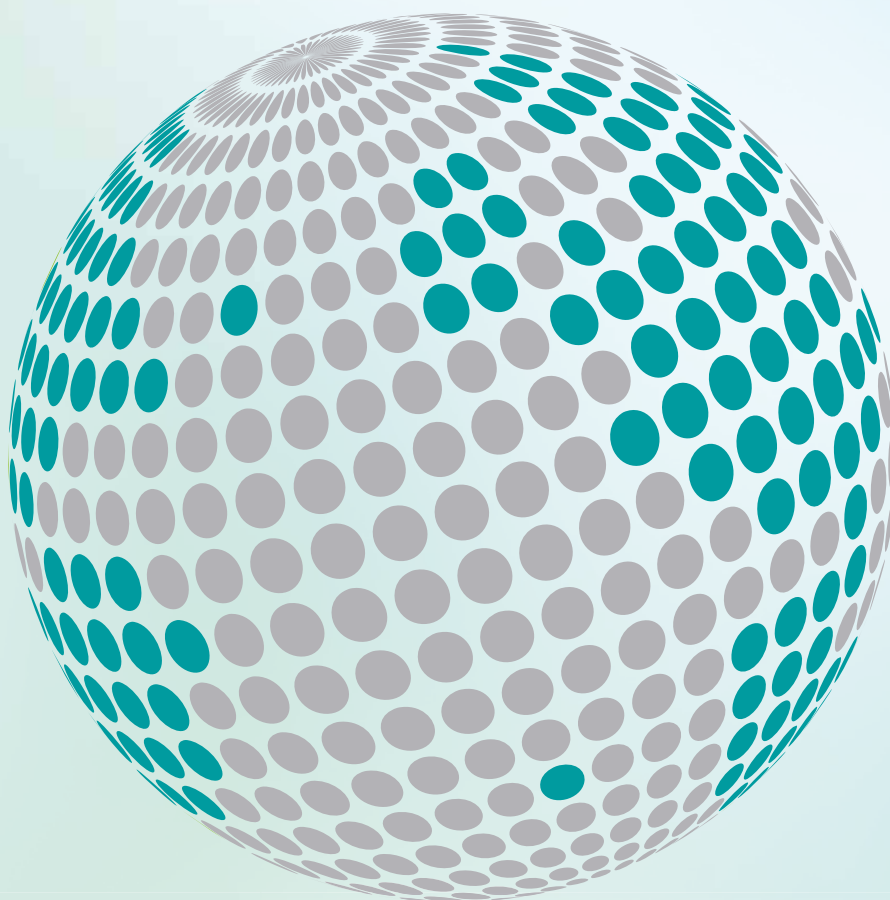
- Distance seuil à seuil : min. 28/max. 32 mm
- Pour plus d'informations, consulter nos catalogues techniques







**YOUR GLOBAL PARTNER FOR COMPONENTS,
MODULES AND SYSTEMS IN THE ELEVATOR INDUSTRY**



safety **in** *motion*™

www.wittur.com

More information
about Wittur Group
available on-line.



SELCON®
a WITTUR brand

Liftmaterial
a WITTUR brand

sematic®
a WITTUR brand