

# 2000 B-G

PORTES POUR ASCENSEURS DE CHARGE



UTILISATIONS		DESTINATIONS					
		PASSAGERS		MARCHANDISES		USAGES SPÉCIAUX	
		PORTES	CABINES	PORTES	CABINES	PORTES	CABINES
RÉSIDENCE PRIVÉE			ADAPTA VARIO				
SECTEUR RÉSIDENTIEL			ADAPTA	2000 B-G	CARGO		CUSTOM
BUREAUX			ADAPTA	2000 B-G	CARGO		CUSTOM PANOR./ CUSTOM
IMMEUBLES HAUTS			VARIO	2000 B-G	CARGO		CARGO
HÔPITAUX			VARIO	2000 B-G	ADAPTA	2000 B-G	ADAPTA
TRANSPORTS			ADAPTA	2000 B-G	CARGO		CUSTOM
MODERNISATION			EASY ADAPTA	2000 B-G	CARGO		CARGO
HÔTELS			VARIO	2000 B-G	ADAPTA		PANORAMIC CUSTOM
CENTRES COMMERCIAUX			ADAPTA	2000 B-G	ADAPTA		CARGO PANOR./ CUSTOM
SECTEUR INDUSTRIEL				2000 B-G	CARGO		CUSTOM CARGO



## Offrir des solutions flexibles répondant aux besoins de transport de marchandises dans tous les secteurs

Une porte d'ascenseur de charge doit non seulement être robuste, mais également garantir sécurité et fiabilité quelles que soient les conditions d'utilisation, même les plus extrêmes.

Le modèle Sematic 2000 B-G répond à ces exigences grâce à un ensemble de solutions constructives spécialement conçues pour cet usage, notamment un sabre à expansion, un encadrement et des vantaux renforcés, des galets plus importants et des rails de guidage en acier. Le modèle 2000 B-G dispose de montants partiellement en contact avec le

sol qui garantissent une installation simple et stable.

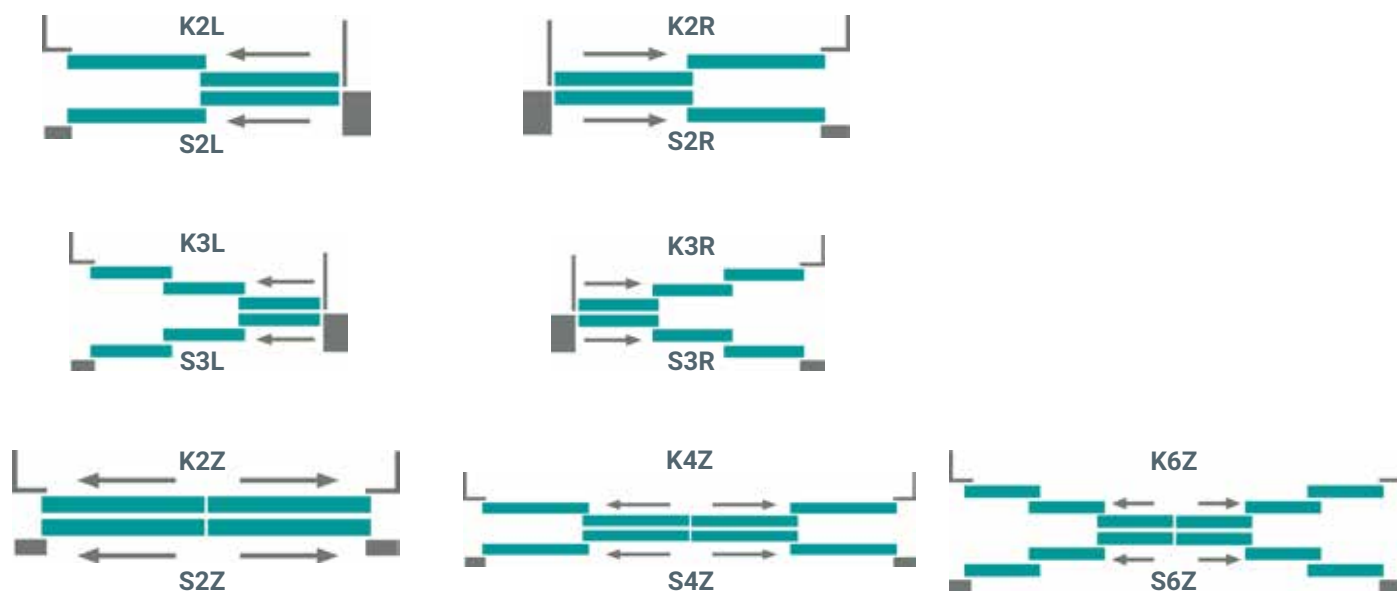
Il est par ailleurs doté d'un large éventail de certifications de classement au feu, de dispositifs anti-vandalisme, de vantaux vitrés et de bien d'autres caractéristiques. La solution 2000 B-G est idéale pour les ascenseurs d'aéroports, de métros, de gares ferroviaires, de centres commerciaux, d'hôpitaux, ainsi que les ascenseurs et monte-charges de bâtiments industriels et de parkings à plusieurs étages et toutes les applications où les portes ne sont pas à l'abri d'un coup ou d'un choc.

GAMME DE PRODUITS			DIMENSIONS PAQUET SEUILS (mm)			
Modèle	TB (largeur porte) min.-max. (mm)	TH (hauteur porte) min.-max. (mm)	Ouverture	K (cabine)	S (palier)	Paquet <sup>(1)</sup>
K-S 2R/L	1000 - 2000	2000 - 3500	2R/L	90	135	255
K-S 3R/L	1000 - 2000	2000 - 3500	3R/L	135	180	345
K-S 2Z	1000 - 2000	2000 - 3500	2Z	45	90	165
K-S 4Z	1000 - 3500	2000 - 3500	4Z	90	135	255
K-S 6Z	1400 - 3500	2000 - 3500	6Z	135	180	345

Pour plus d'informations, consulter nos catalogues techniques

<sup>(1)</sup> Distance du seuil de 30 mm

## TYPE D'OUVERTURE DE PORTE



## PORTES PALIÈRES RÉSISTANTES AU FEU CONFORMES À LA NORME EN 81-58

Modèle	Portes en acier	Portes vitrées avec encadrement
S 2R/L	E 120 EW 60 EI 60 EI 120	E 120
S 3R/L		
S 2Z		
S 4Z		
S 6Z		

Nombreuses certifications disponibles dont BS 476 et GOST. Nous contacter pour de plus amples informations.

## CABINES PROPOSÉES POUR CE TYPE DE PORTE

> ADAPTA > CARGO

## MOTORISATION STANDARD

Opérateur de porte entraîné par courroie, équipé d'un moteur avec encodeur optique 24 V CC, technologie DC-PWM SDS® et transformateur de commutation intégré

- Tension d'alimentation : 90-290 V CA (115 V - 20 %, 230 V + 26 %), 50-60 Hz avec commutateur intégré
- Puissance nominale 200 VA
- Alimentation de secours 24/36 V CC
- Plage de température de service comprise entre -10 °C et 60 °C
- Plage d'humidité de service : jusqu'à 80 %
- Dispositif de détection d'obstacle embarqué (réouverture de porte)
- Vitesses d'ouverture et de fermeture de porte réglables indépendamment
- Intégration du cycle d'auto-apprentissage et du réglage automatisé des courbes de vitesse

## FINITIONS PORTES ET ENCADREMENTS

## EN STANDARD

## EN OPTION

Peinture d'apprêt poudre RAL 7032	✓	✗
Autres couleurs RAL	✗	✓
Vantail vitré avec encadrement	✗	✓
Vantail vitré sans encadrement	✗	✓
Habillages en acier inoxydable	✗	✓
Habillages en "Skin plate"	✗	✓

## SEUIL

## EN STANDARD

## EN OPTION

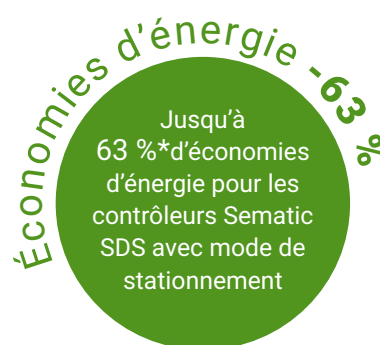
Aluminium	✓	✗
Acier	✗	✓
Acier inoxydable	✗	AISI 304/AISI 316
Laiton - Bronze	✗	Disponible pour tous les types de porte sauf 3 R/L et 6Z

## SEMATIC EN FAVEUR DES ÉCONOMIES D'ÉNERGIE

Chez Sematic, nous prenons au sérieux la question de la consommation énergétique.

Nous avons mis au point des dispositifs technologiques permettant à nos composants d'ascenseur de consommer aussi peu d'énergie que possible, tels que notre contrôleur de porte Sematic SDS.

\* Différence de consommation électrique de la porte entre le mode veille normal et le mode de stationnement mesurée en laboratoire





EN81

Version 4Z illustrée  
ci-contre

PRINCIPALES CARACTÉRISTIQUES	EN STANDARD	EN OPTION
Dispositif de verrouillage certifié	✓ EN81-1/2 ✓ EN81-20/50	✗
Emplacement du dispositif de déverrouillage	Intégré dans la traverse	Dans le vantail ou dans l'encadrement
Fermeture de porte	Ressort spiral	Contrepoids
Vantaux	Tôle simple	Double tôle
Hauteur de traverse	280 mm	✗
Encadrement	Montants de porte 120x90 mm avec encadrement plein	Montants de porte réduits (80x90 mm min.) Montants de porte agrandis (> 120 mm)
Montage	Montants de porte partiellement sur le sol	✗
Kit câble d'évacuation cuvette pour la fosse	Pour conformité EN81-20/50	Pour conformité EN81-1/2
Contact monostable	✗	✓
Emballage résistant aux impacts	Carton Bois (ISPM15)	✗

## VERSIONS SPÉCIALES

## EN OPTION

Version façade	✓
Version façade vitrée	✓
Joint coupe-feu/étanche à l'air	✓
Version anti-vandalisme	EN81-71
Seuil caché	✓ (sauf 3 R/L et 6Z)
Version pour l'Australie	✓
Version marine	✓

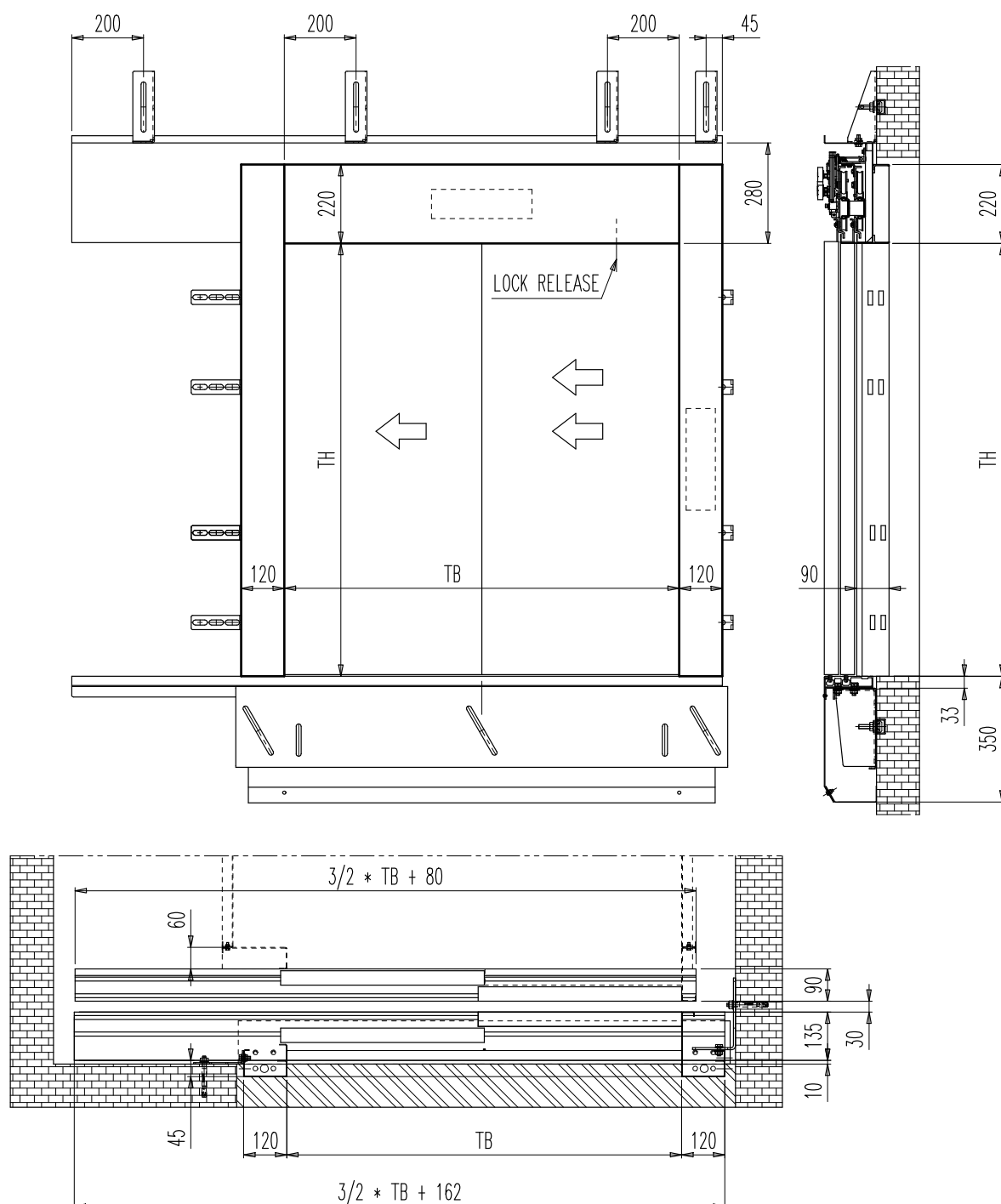


Version 4Z  
illustrée ci-contre

PRINCIPALES CARACTÉRISTIQUES	EN STANDARD	EN OPTION
Dispositif de verrouillage de porte de cabine	EN81-20/50	EN81-1/2
Sabre	À expansion	x
Motorisation	Voir pg. 5	Sans balais avec régulateur AC-VVVF
Contrôleur de porte	SDS DC PWM	Autres contrôleurs de porte disponibles. Contacter le service commercial pour toute demande de renseignement.
Vantaux	Tôle simple	Double tôle/ oculus
Barrière de cellule	x	Statique/Dynamique
Hauteur de l'opérateur	445 mm	340 mm pour 2RL, 2Z et 4Z 400 mm pour 3RL et 6Z
Nombre moyen de cycles de porte de cabine par an	650 000	x
Emballage résistant aux impacts	Carton Bois (ISPM15)	x

VERSIONS SPÉCIALES	EN OPTION
Version anti-vandalisme	EN81-71
Seuil caché	✓ (sauf 3 R/L et 6Z)
Version marine	✓

## DISPOSITION 2L : VUES DE FACE ET LATÉRALE, ET ACCOUPLEMENT

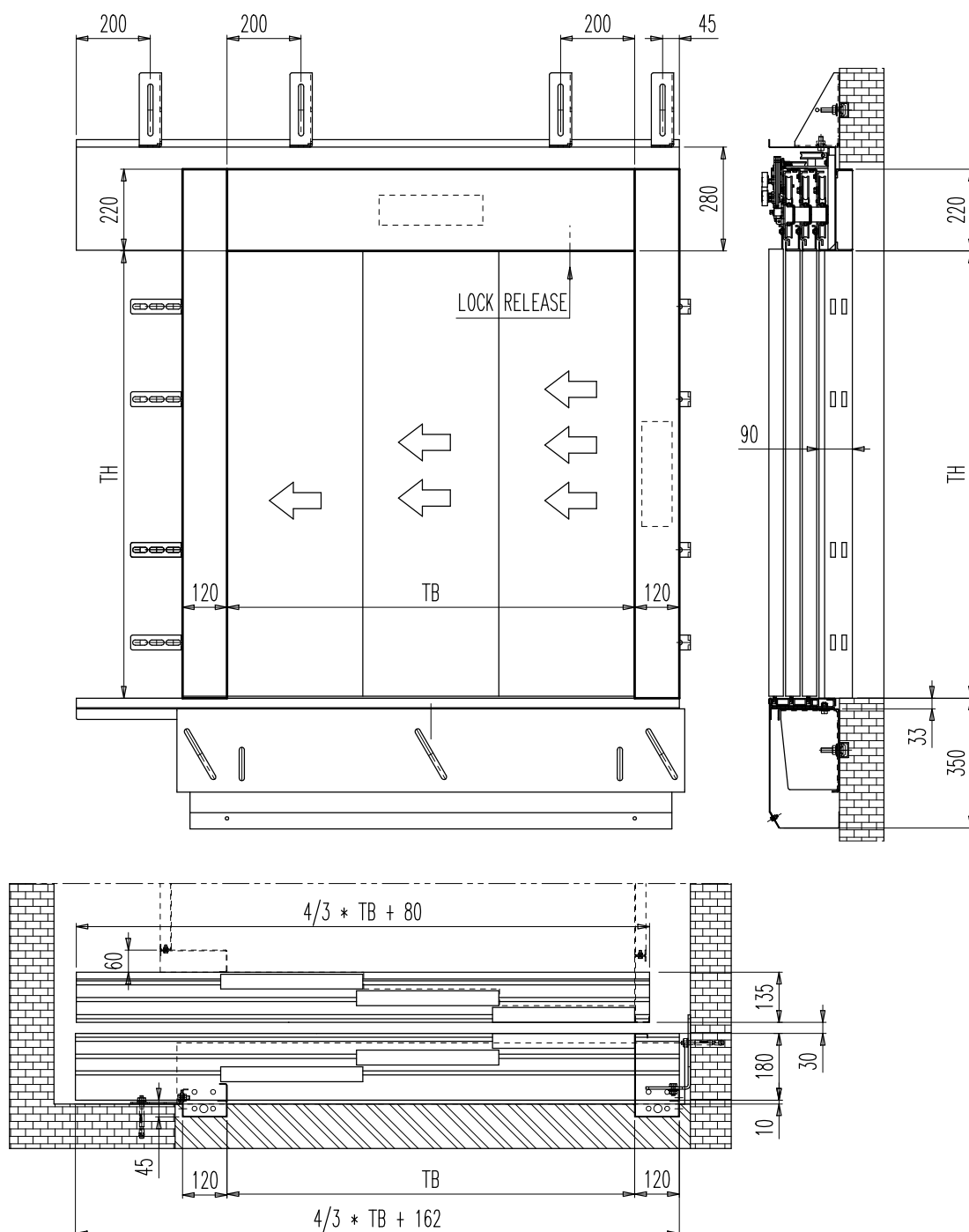


## REMARQUES

- 2L suivant dessin, 2R symétrique
- Distance de réglage : 0-20 mm ; 10 mm par défaut
- Pour plus d'informations, consulter nos catalogues techniques



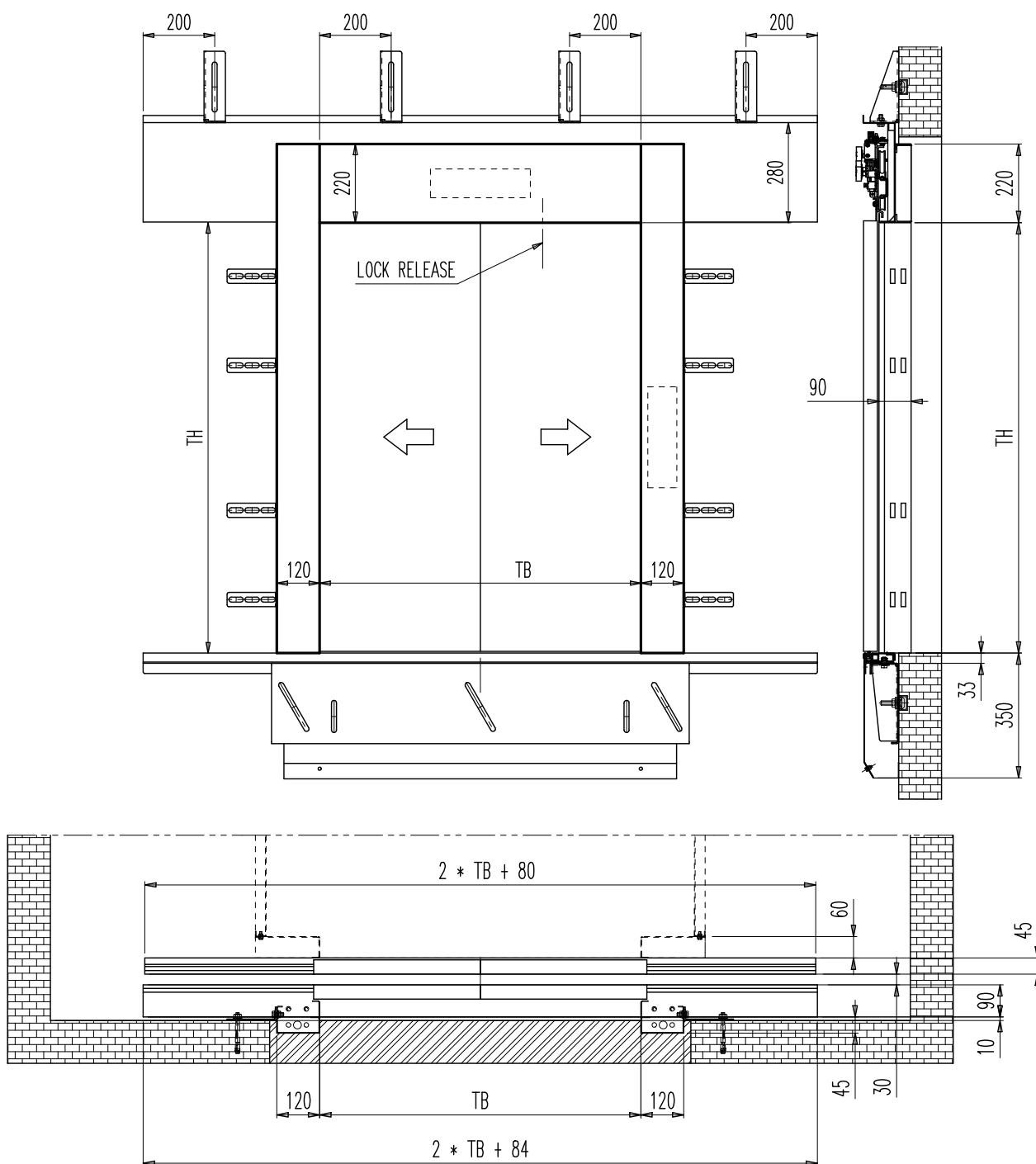
## DISPOSITION 3L : VUES DE FACE ET LATÉRALE, ET ACCOUPLEMENT



## REMARQUES

- 3L suivant dessin, 3R symétrique
- Distance de réglage : 0-20 mm ; 10 mm par défaut
- Pour plus d'informations, consulter nos catalogues techniques

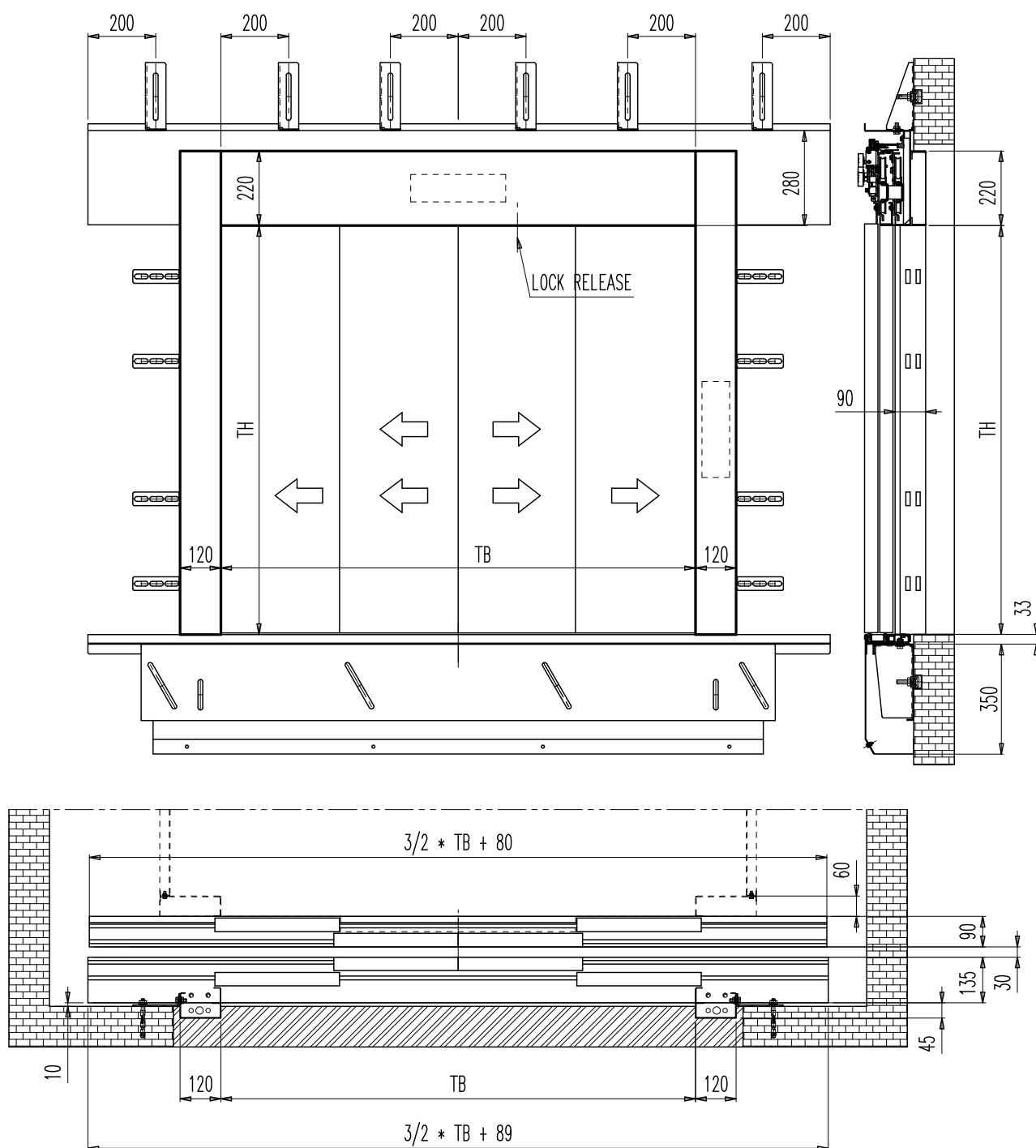
## DISPOSITION 2Z : VUES DE FACE ET LATÉRALE, ET ACCOUPLEMENT



## REMARQUES

- Distance de réglage : 0-20 mm ; 10 mm par défaut
- Pour plus d'informations, consulter nos catalogues techniques

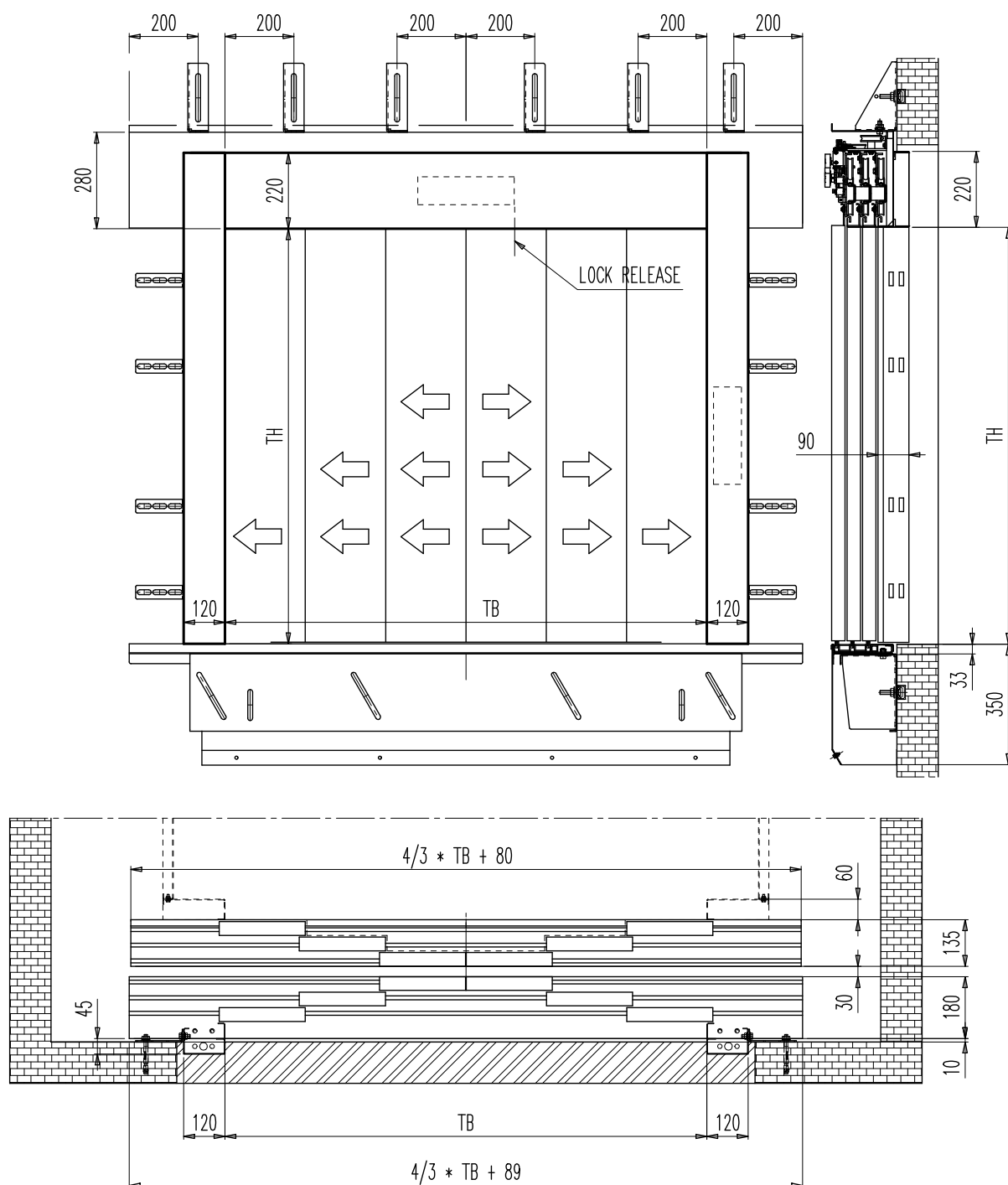
## DISPOSITION 4Z : VUES DE FACE ET LATÉRALE, ET ACCOUPLEMENT



## REMARQUES

- Distance de réglage : 0-20 mm ; 10 mm par défaut
- Pour plus d'informations, consulter nos catalogues techniques

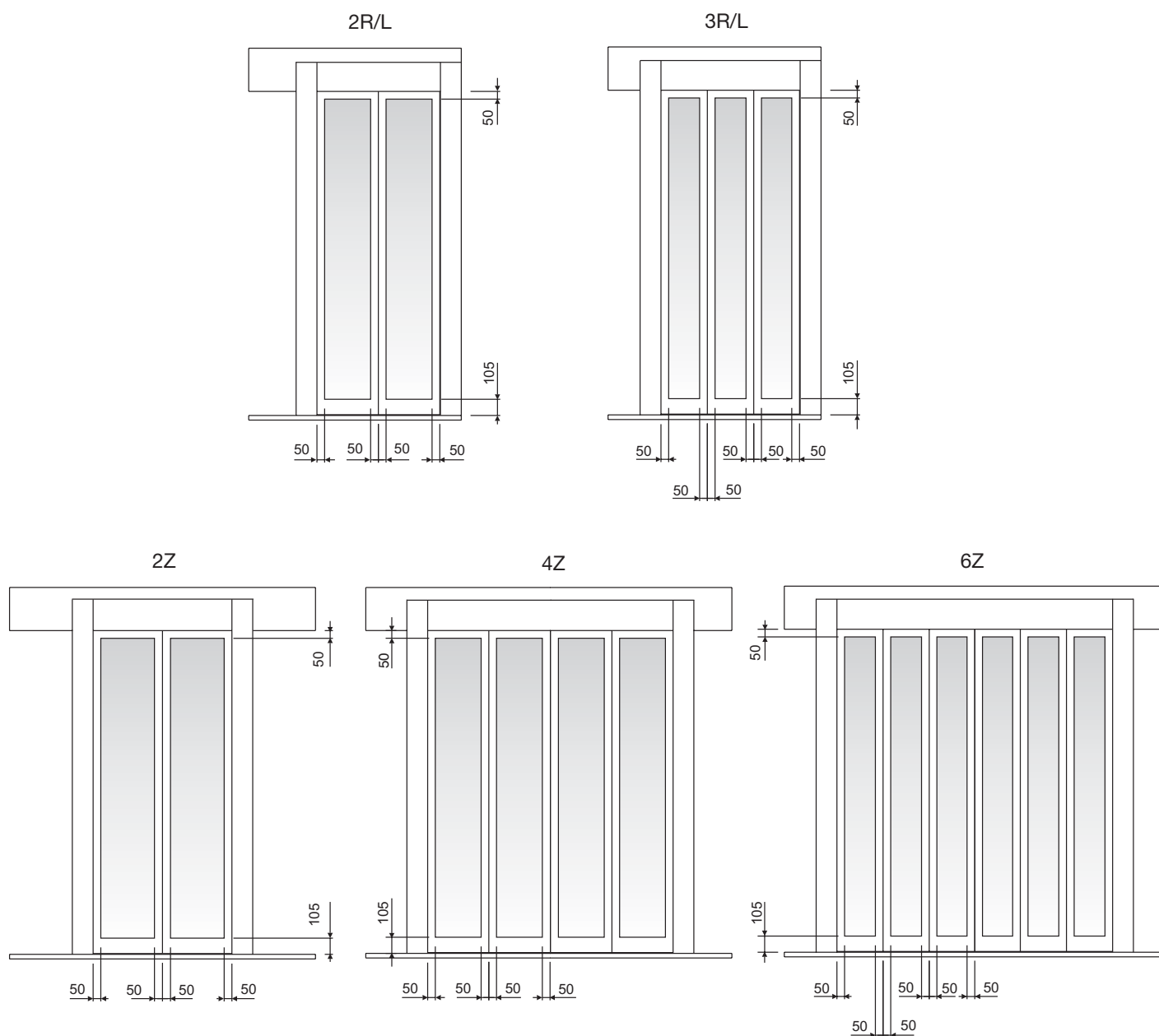
## DISPOSITION 6Z : VUES DE FACE ET LATÉRALE, ET ACCOUPLEMENT



## REMARQUES

- Distance de réglage : 0-20 mm ; 10 mm par défaut
- Pour plus d'informations, consulter nos catalogues techniques

## DIMENSIONS STANDARD POUR VANTAUX VITRÉS AVEC ENCADREMENT



## REMARQUES

- Vantaux vitrés certifiés EN 81-58 et BS476 également disponibles
- Pour plus d'informations, consulter nos catalogues techniques

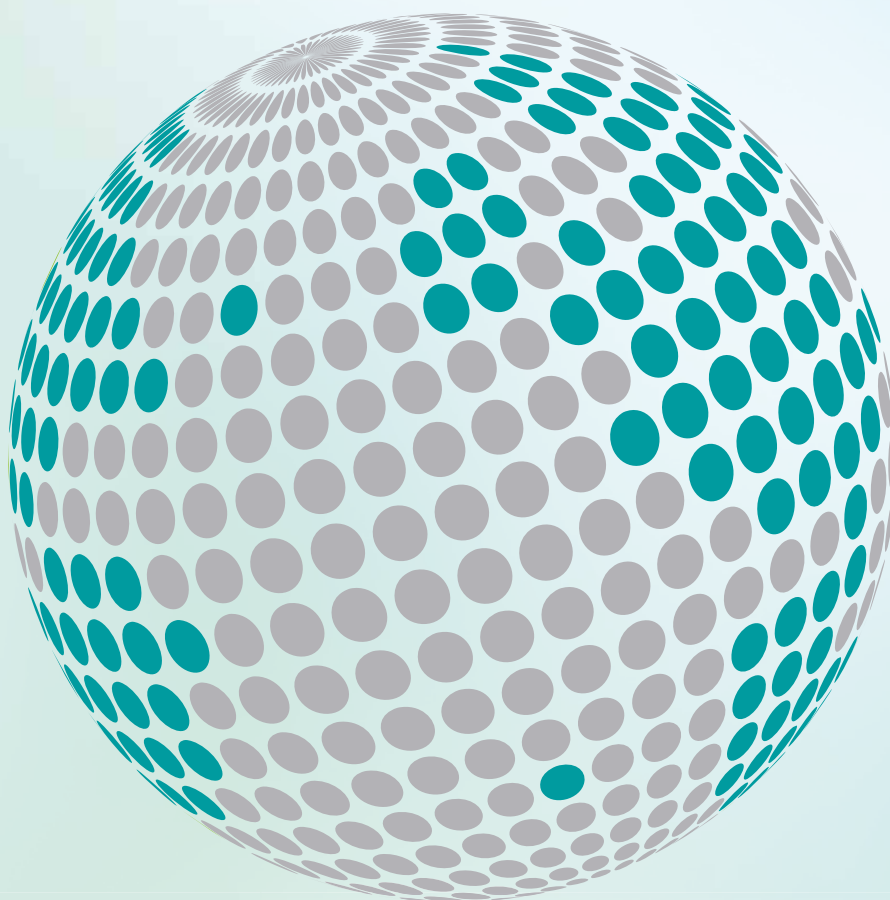








**YOUR GLOBAL PARTNER FOR COMPONENTS,  
MODULES AND SYSTEMS IN THE ELEVATOR INDUSTRY**



*safety* **in** *motion*™

[www.wittur.com](http://www.wittur.com)

More information  
about Wittur Group  
available on-line.



**SELCON®**  
a WITTUR brand

**Liftmaterial**  
a WITTUR brand

**sematic®**  
a WITTUR brand