

# WCW05, WCW06, WCW10

GEGENGEWICHTSRAHMEN SERIE



# WCW05, WCW06, WCW10

Die Gegengewichtsrahmen der Serie WCW sind verschraubt. Durch ihre geringen Einbaumaße sind sie ideal für alle Standardlösungen für Fahrhöhen bis 60 m geeignet.

TYPE	WCW05	WCW06		WCW10	
Max. Nenngeschwindigkeit (m/s)	1,6	1,75		3,5	
Aufhängung	2:1	1:1	2:1	1:1	2:1
Max. Rahmenhöhe (mm)	3900				
Max. hängende Last (kg)	1300	1350		2500	
DBG Min/Max (mm)	425/425	470/1020			490/1020
Führungsschienentypen (mm)	5/9/15,88/16	5/8/9/10/12/14/15/15,88/16			
Umlenkrolle Ø (mm)	330	---	160/240/ 330	---	240/330/ 410/530
Seil Ø (mm)	8	6/6,5/6,7/ 8/8,1/10	6,5/6,7/ 8/8,1	8/8,1/10/13	
Seil Typ	Steel	Steel / PU Coated			

## MERKMALE

- Geeignet für Aufzüge nach EN 81-20
- Gegengewichtsrahmenbreite (STM) sowie Gegengewichtsrahmenhöhe (HT) sind innerhalb der Lastgrenzen frei wählbar (in mm Schritten)
- Geeignet für Schienenkopfdicken von 5 bis 16 mm, entsprechend Standardkopfdicken
- Aufhängung 1:1 sowie 2:1
- Verwendung mit Fangvorrichtung (optional)
- Montagefreundlichkeit
- Geringe Versandmaße

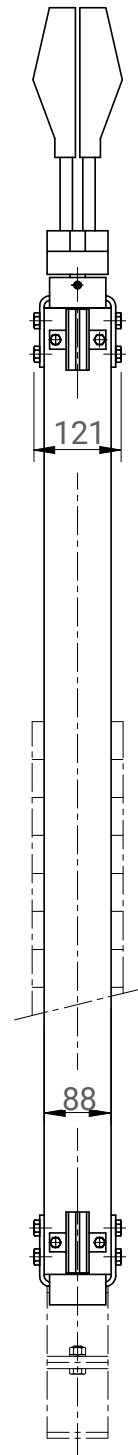
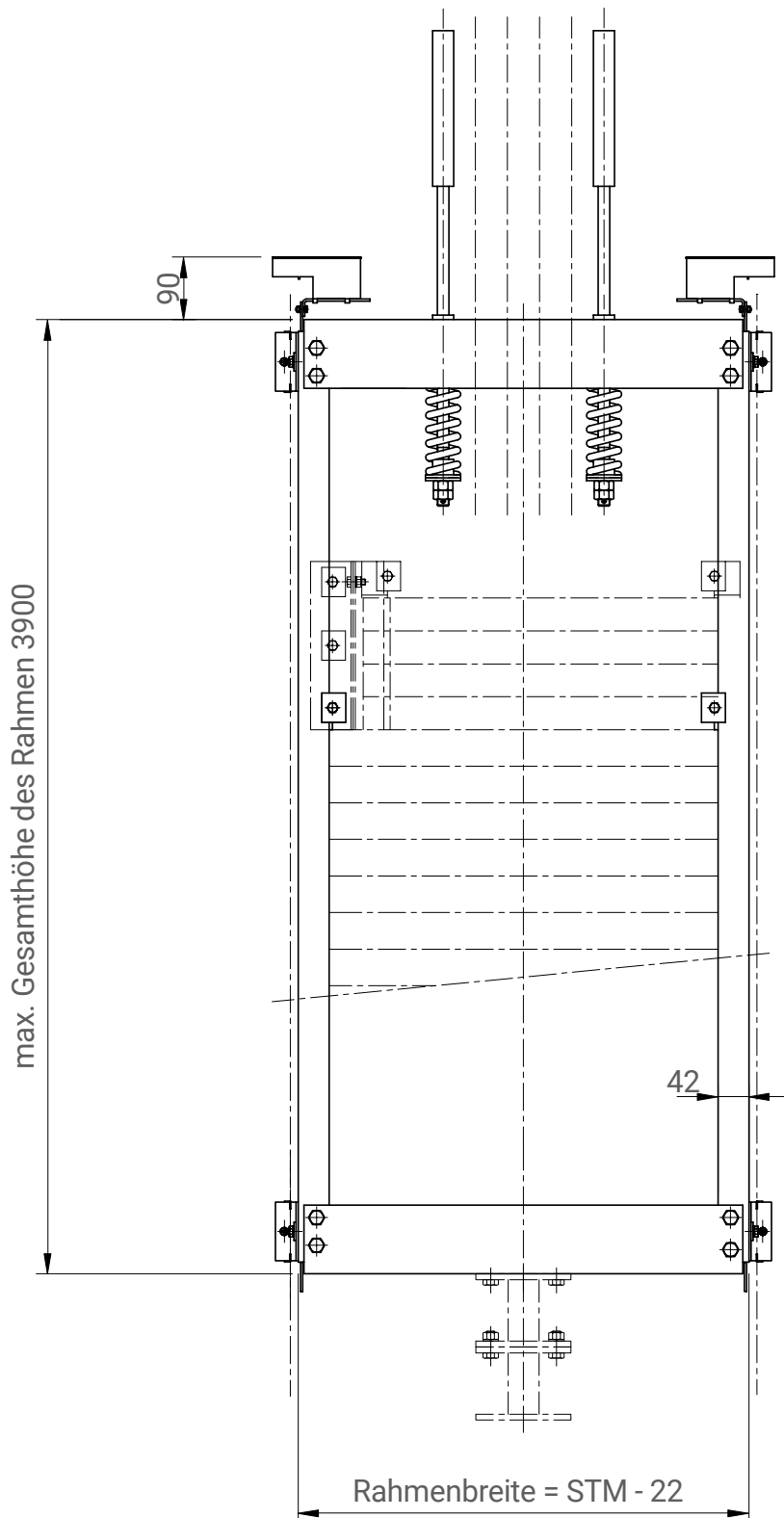
## LIEFERUMFANG

- Oberer Träger komplett zusammengebaut mit
- Seilschlösser bzw. Seilrollen
- Bei Aufhängung 1:1 sind Seilschlösser mit Dämpfung möglich (optional)
- Rollenführungen bzw. Gleitführung mit Schienenöler
- Pufferdistanzen (optional)
- Ausgleichskettenbefestigung (optional)
- Füllgewichte sind "auf Anfrage" verfügbar

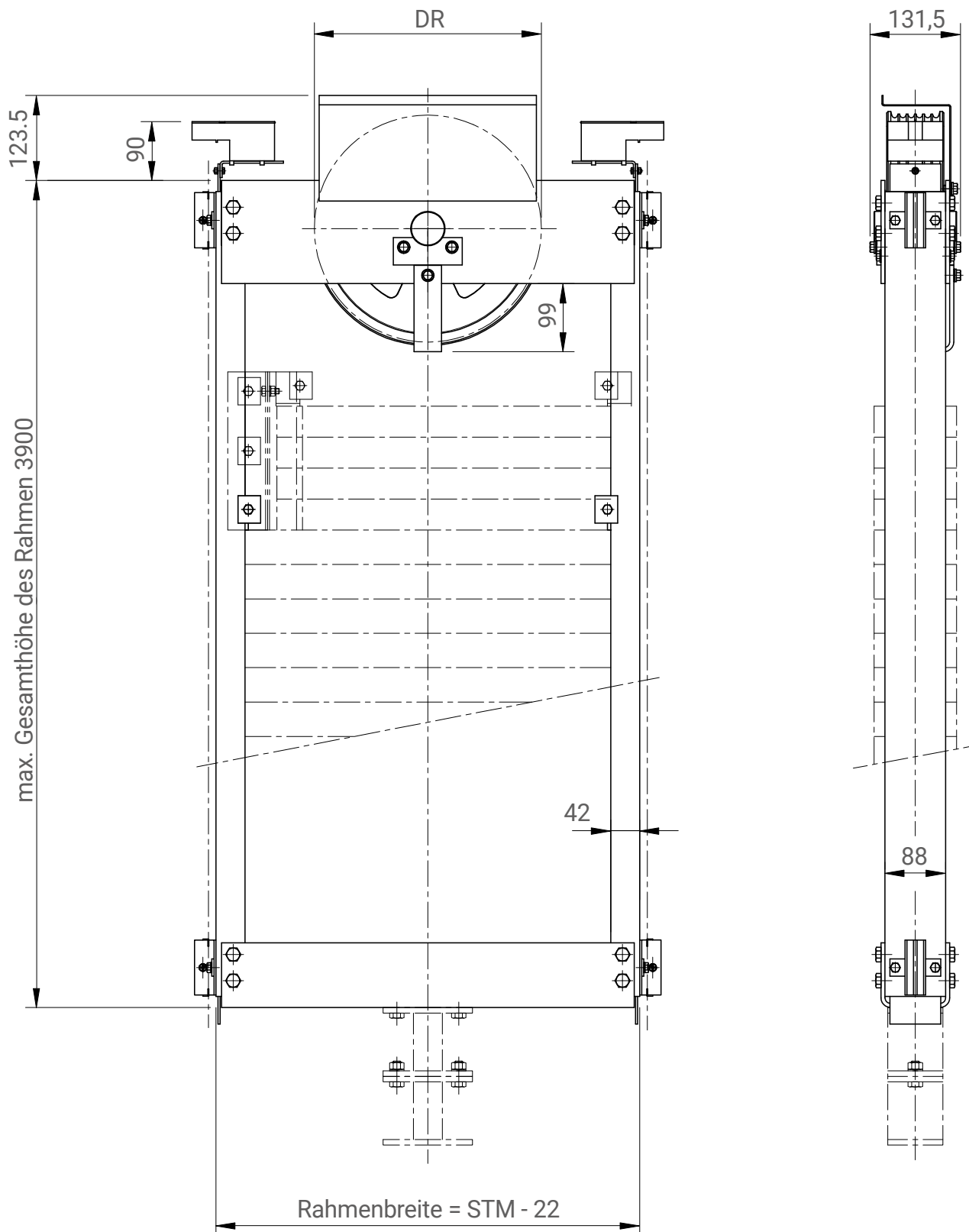
TYPE	WCW05	WCW06	WCW10
Kompatibilität von Anschlagmitteln	WCF06		WCF10

(\*) DBG = Abstand zwischen Führung

# WCW06, WCW10 SUSPENSION 1:1



# WCW06, WCW10 SUSPENSION 2:1



STM = Abstand zwischen den Führungen  
DR = Durchmesser der Riemenscheibe



WITTUR

**YOUR GLOBAL PARTNER** FOR COMPONENTS,  
MODULES AND SYSTEMS IN THE ELEVATOR INDUSTRY



W5314 - 05.11.201655 - Deutsch - Oktober 2023

Subject to change without notice!

WITTUR.COM



WCW on  
wittur.com

**ADVANCING** THE ELEVATOR INDUSTRY®