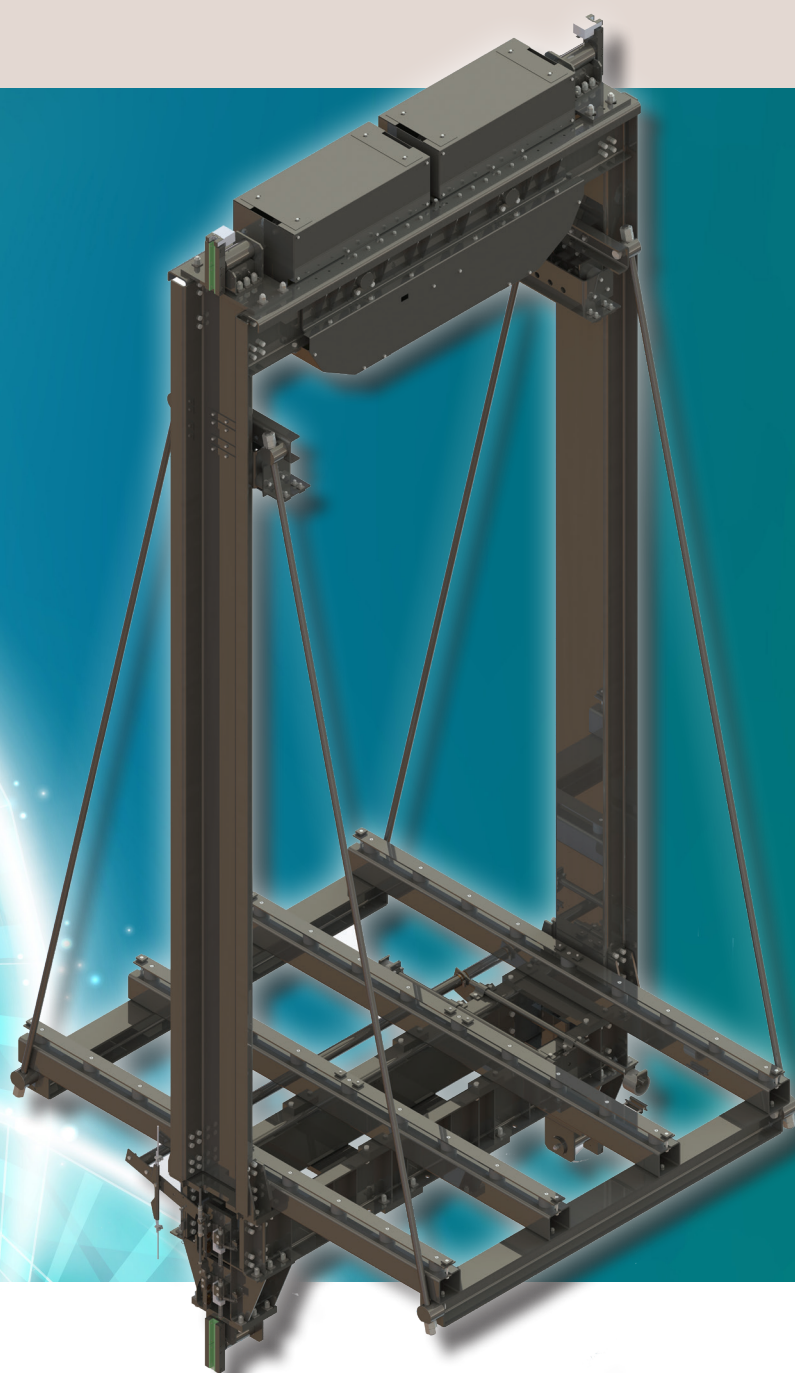


WCS60

FAHRKORB BRAHMEN SERIE



SEILFAHRKORBRAHMEN WCS60

Der Fahrkorbrahmen WCS60 wird für geringe Geschwindigkeiten und Gesamtmassen (P+Q) bis 17.000 kg eingesetzt.

MERKMALE

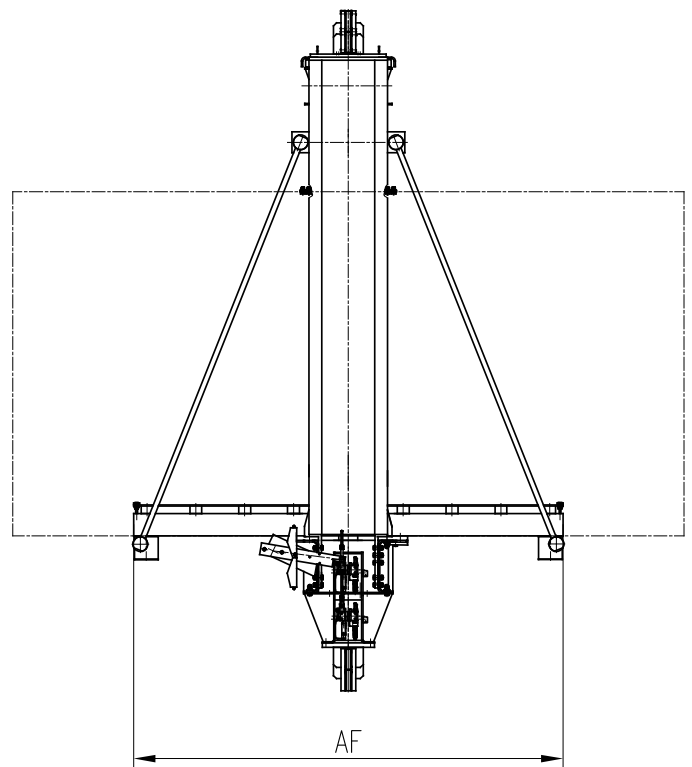
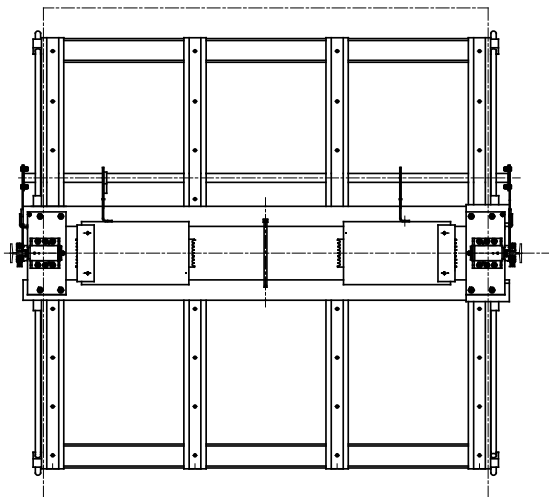
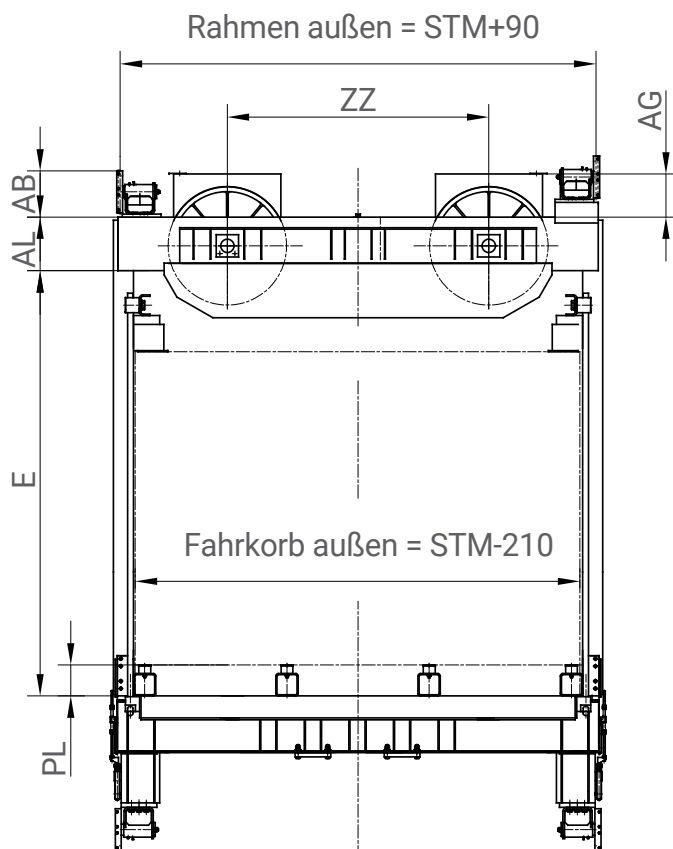
- Geeignet für Aufzüge nach EN 81-20, bei Bedarf auch für andere Aufzugsrichtlinien
- Fahrkorbrahmenbreite (STM) sowie Fahrkorbrahmenhöhe sind innerhalb der Lastgrenzen frei wählbar (in mm Schritten).
- Bremsfangvorrichtung SGB03 Duplex
- Rollensperrfangvorrichtung SGA-I70
- Empfohlene Schienenkopfdicken 32 mm
- Aufhängung 2:1 sowie 4:1 (Seilrollen über Kabine)
- Isolierte Kabinenanschlüsse oben und unten

LIEFERUMFANG

- Unterer Träger komplett zusammengebaut mit Fangvorrichtung und Einrückgestänge
- Oberer Träger komplett zusammengebaut
- Fahrkorbboden-Aufnahme und Fahrkorbdachhalterung
- Gleitführung SLG4 mit Schienenöler
- Lastmeß-System WLWD-M (optional)
- Schleppkabelhalter, Ausgleichkettenbefestigung (optional)

Die Angaben in diesem Prospekt dienen nicht der Projektierung. Hierzu verwenden Sie bitte unseren technischen Katalog.

SEILFAHRKORB BRAHMEN WCS60





WITTUR

YOUR GLOBAL PARTNER FOR COMPONENTS,
MODULES AND SYSTEMS IN THE ELEVATOR INDUSTRY



WITTUR.COM



 **ADVANCING** THE ELEVATOR INDUSTRY®

Subject to change without notice!

WITTUR - 55 3 002337 - Deutsch - Dezember