



TECHNISCHER KATALOG
TECHNICAL CATALOGUE



OL35/OL35E/OL35M

GESCHWINDIGKEITSBEGRENZER
OVERSPEED GOVERNOR

Nummer/Code **TC.7.000520.DE**

Stand/Version **I**

Datum/Date **15.06.2020**



safetyTM in motion

Der Geschwindigkeitsbegrenzer Type OL35 / OL35E / OL35M ist eine Sicherheitseinrichtung, die bei Überschreiten der zulässigen Fahrkorbgeschwindigkeit zum Einsatz kommt.

Der OL35 / OL35E / OL35M hat eine elektrisch beidseitig-wirkende und mechanisch einseitig wirkende Auslösung.

Überschreitet der Aufzug seine zulässige Nenngeschwindigkeit auf einen bestimmten Wert, schaltet der Geschwindigkeitsbegrenzer das Triebwerk ab und rückt in Abwärtsrichtung, wenn notwendig, die Fangvorrichtung ein.

The Overspeed governor type OL35 / OL35E / OL35M is a safety component which is activated when the maximum rated speed of the car is passed.

The OL35 / OL35E / OL35M has a bi-directional electrical protection and a single-directional mechanical release.

When the lift exceeds it's nominal speed about a predetermined value, the overspeed governor causes the lift to stop and in down direction, if necessary, also causes the safety gear to be applied.

No part of this publication may be reproduced or translated, even in part, without prior written permission from WITTUR.

Subject to change without notice!

Nachdruck, Übersetzung und Vervielfältigung in jeglicher Form, auch auszugsweise, bedürfen der schriftlichen Genehmigung von WITTUR.

Änderungen vorbehalten!

info@wittur.com
www.wittur.com

© Copyright WITTUR 2016

GESCHWINDIGKEITSBEGRENZER OVERSPEED GOVERNOR

Blatt/sheet D700CDEGB.3.2.2.1
Datum/date 15.01.2002
Stand/version H-12.02.2018
Geprüft/approved WAT/KST

TYP OL35 / OL35E / OL35M
TYPE OL35 / OL35E / OL35M

2 Einsatzbereich Range of use

2.1 Zulassung Approval

folgende Zulassungen bestehen für OL35, OL35E und OL35M:

- Directive 2014/33/EU
EN81-20 / EN81-22*
- KC Zertifizierung (KOREA)
- GOST R 53780 (RUSSLAND)
- TSG T7007-2016 (auf Anfrage) (China)
- GB: 7588

* Umweltbedingungen lt. EN81-20, stationärer Einbau;
erfüllt die Anforderungen der EN81-20 und EN81-77

OL35, OL35E and OL35M have been approved in accordance with the following standards:

- Directive 2014/33/EU
EN81-20 / EN81-22*
- KC Certification (KOREA)
- GOST R 53780 (RUSSIA)
- TSG T7007-2016 (on request) (China)
- GB: 7588

* environmental conditions acc. EN81-20, stationary installation; fullfills the requirements of EN81-20 and EN81-77

2.2 Betriebsdaten Operation data

Der angegebene Verwendungsbereich ist vom TÜV EC zertifiziert. Der zul. Verwendungsbereich für KOREA / RUSSLAND muss anhand der jeweiligen Zertifikate überprüft werden.

The indicated application range is EC certified by TÜV. The acceptable application range for KOREA / RUSSIA must be checked on the basis of the current certificates.

Type (900540)		OL35	OL35E	OL35M	
Fahrhöhe (Empfehlung) travel height (recommendation)	min. max. TH	- 80 m	- 165 m	- 165 m	18 m 165 m
Max. Abstand von Geschwindigkeitsbegrenzer zu Spanngewicht: Max. distance between overspeed governor and tension weight:		85 m	170 m	170 m	
Nenngeschwindigkeit / Rated speed	d = 6/6,5 NS d = 8 NS	0,3-2,5 m/s 0,36-2,5 m/s	0,3-3,0 m/s 0,36-3,0 m/s	0,3-3,0 m/s	
Bremskraft des Geschwindigkeitsbegrenzers Brake force of the governor	min. max.	≥ 500 N < 1000 N	≥ 800 N < 1300 N	≥ 500 N < 1000 N	≥ 1100 N < 1600 N
Spannkraft des Spanngewichts Tension force of the tension weight	min. max.	250 N* 350 N	600 N 800 N	250 N* 800 N	600 N 800 N
Seilrollendurchmesser Rope pulley diameter	DB	200 (206) mm 256 (262) mm		200 (206) mm	
Gewicht des OL / Weight of OL		max. 25 kg		max. 25 kg	
Seildurchmesser / Rope diameter	d	6 / 6,5 / 8 mm		6 mm	
Rundlitzenseil aus Stahldrähten (DIN EN12385-1/5) steel wire rope (DIN EN12385-1/5)		fibre core or full steel 6x19 oder / or 8x19		fibre core or full steel 6x19	
empfohlener Typ / suggested type		1570 N/mm ² 1770 N/mm ²		1770 N/mm ² 1960 N/mm ²	
Seilqualität / rope quality	min. max.	1570 N/mm ² 1770 N/mm ²		1770 N/mm ² 1960 N/mm ²	

* Bei Förderhöhen über 18m ist eine minimale Spannmasse von 225N erlaubt, wenn der Begrenzer oben montiert wird (Schachtkopf oder Maschinenraum oben)

* Above 18m travel heights a min. tension force of 225N is allowed when the governor is fixed in the top (shaft head or top machine room)



GESCHWINDIGKEITSBEGRENZER OVERSPEED GOVERNOR

Blatt/sheet D700CDEGB.3.2.2.2

Datum/date 15.01.2002

Stand/version I-15.06.2020

Geprüft/approved WAT/KST

TYP OL35 / OL35E / OL35M

TYPE OL35 / OL35E / OL35M

Type (900540)	OL35	OL35E	OL35M
Betriebstemperatur / <i>Operating temperature</i>	-5°C ... +55°C *)		
Lagertemperatur / <i>Storage temperature</i>	-40°C ... +70°C		
Luftfeuchtigkeit / <i>Air humidity</i>	<98% / 40°C		
Schutz-Klassifikation / <i>Protection classification</i>	IP2x		

*) Anlagen nach EN81-20: +5...+40°C;

Generell zulässige Betriebstemperatur falls in der jeweils gültigen Norm nicht weiter eingeschränkt: -5...+55°C

Lifts according EN81-20: +5...+40°C;

General temperature range if no tighter range is stated in the local valid code: -5...+55°C

GESCHWINDIGKEITSBEGRENZER OVERSPEED GOVERNOR

Blatt/sheet D700CDEGB.3.2.4
Datum/date 15.10.2001
Stand/version I-15.06.2020
Geprüft/approved WAT/FLE


TYP OL35 (900540)

TYPE OL35 (900540)


2.3 Typenübersicht

Type general view


Rope diam. [mm]	Nennge- schwindigkeit Nominal speed NS [m/s]	Anwendung Application	Schaltge- schwindigkeit Contact speed CS [m/s]		Auslösgeschw. Tripping speed TS [m/s]	
			min	max	min	max
d = 6 / 6,5 (DB = 200 / 206) d = 8 (DB = 256 / 262)	0,30	CAR	0,350	0,420	0,399	0,420
		CWT	0,360	0,441	0,421	0,441
	0,37	CAR	0,430	0,518	0,492	0,518
		CWT	0,450	0,544	0,519	0,544
	0,53	CAR	0,610	0,689	0,655	0,689
		CWT	0,640	0,723	0,690	0,723
	0,63	CAR	0,730	0,819	0,778	0,819
		CWT	0,760	0,860	0,820	0,860
	0,70	CAR	0,810	0,910	0,865	0,910
		CWT	0,850	0,956	0,912	0,956
	0,75	CAR	0,870	0,975	0,926	0,975
		CWT	0,910	1,024	0,977	1,024
	0,85	CAR	0,980	1,105	1,050	1,105
		CWT	1,020	1,160	1,107	1,160
	1,00	CAR	1,150	1,300	1,235	1,300
		CWT	1,200	1,365	1,302	1,365
	1,25	CAR	1,440	1,625	1,544	1,625
		CWT	1,510	1,706	1,628	1,706
	1,50	CAR	1,730	1,875	1,781	1,875
		CWT	1,810	1,969	1,878	1,969
	1,60	CAR	1,840	2,000	1,900	2,000
		CWT	1,930	2,100	2,003	2,100
	1,75	CAR	2,020	2,188	2,078	2,188
		CWT	2,120	2,297	2,191	2,297
	1,80	CAR	2,070	2,250	2,138	2,250
		CWT	2,170	2,363	2,254	2,363
	2,00	CAR	2,300	2,400	2,328	2,400
		CWT	2,410	2,520	2,444	2,520
	2,50	CAR	2,880	3,000	2,910	3,000
		CWT	3,020	3,150	3,056	3,150
	3,00	CAR	3,450	3,600	3,492	3,600
		CWT	3,620	3,780	3,667	3,780
	3,50	CAR	4,030	4,200	4,070	4,200
		CWT	4,230	4,410	4,280	4,410

 Gültig für EN81-20 / EN81-22 / GB 7588

Valid for EN81-20 / EN81-22 / GB 7588

 Nenngeschwindigkeit NS für Russland 0,30 - 2,50 m/s
Nominal speed NS for Russia 0,30 - 2,50 m/s

Nenngeschwindigkeiten für Korea auf Anfrage
Nominal speeds for Korea on request

 Es sind auch beliebige Werte für Nenngeschwindigkeiten möglich (Berechnung siehe Blatt 3.2.2.4)
Also optional values for the nominal speed are possible (for calculation see sheet 3.2.2.4)

Anwendung	Application
C Fahrkorb	Car frame
CWT Gegengewicht	counterweight
NS Nenngeschw.	Nominal speed
CS Schaltgeschw.	Contact speed
TS Auslösegeschw.	Tripping speed

GESCHWINDIGKEITSBEGRENZER OVERSPEED GOVERNOR

Blatt/sheet D700CDEGB.3.2.2.3
Datum/date 15.01.2002
Stand/version I-15.06.2020
Geprüft/approved WAT/KST

TYP OL35 / OL35E / OL35M
TYPE OL35 / OL35E / OL35M

Generelle Formeln General formulas

Für Nenngeschwindigkeiten welche nicht in Blatt 3.2.2.2 aufgelistet sind gelten für die eingestellte Schalt- und Fanggeschwindigkeit die unten angeführten Formeln.

If the nominal speed is not given on sheet 3.2.2.2, the formulas below are valid for the adjusted contact and tripping speed.

Fahrkorbrähen/car frame	Gegengewicht/counter weight
$CS \geq 1,15 \times NS$	EN81-20 / EN81-22: $CS = 1,05 \times CS$ (Car)
$CS \leq 1,40 \times NS$; $NS < 0,50$ m/s	
$CS \leq 1,30 \times NS$; $NS \leq 1,25$ m/s	
$CS \leq 1,25 \times NS$; $NS \leq 1,95$ m/s	
$CS = 1,20 \times NS$; $NS > 1,95$ m/s	
$TS = 1,40 \times NS$; $NS < 0,5$ m/s	EN81-20 / EN81-22: $TS = 1,05 \times TS$ (Car)
$TS = 1,30 \times NS$; $NS \leq 1,25$ m/s	
$TS = 1,25 \times NS$; $NS \leq 1,95$ m/s	
$TS = 1,20 \times NS$; $NS > 1,95$ m/s	

Einstellungstoleranzen Adjustment tolerances

$$CS_{down} \leq 0,99 \times TS$$

$TS = -5,0\%$ / $+0\%$	$NS \leq 1,950$ m/s	CAR
$TS = -4,6\%$ / $+0\%$	$NS \leq 1,950$ m/s	CWT
$TS = -3,0\%$ / $+0\%$	$NS > 1,950$ m/s	CAR & CWT
TS	Auslösgeschwindigkeit	Tripping speed
NS	Nenngeschwindigkeit	Nominal speed
CS	Schaltgeschwindigkeit	Contact speed

Bei Sperrfangvorrichtungen und Rollensperrfangvorrichtung ist auf die maximale Auslösgeschwindigkeit von 0,8 m/s bei Sperrfangvorrichtungen bzw. von 1,0m/s bei Rollensperrfangvorrichtungen nach EN81-20 zu achten.

0.8 m / s for instantaneous except for the captive roller type or 1.0 m / s for safety gears of the captive roller type according to EN81-20 must be observed.

Für nähere Informationen oder wenn Sie andere Werte benötigen, nehmen Sie Kontakt mit uns auf. In diesem Fall sind auf Anfrage von der Tabelle abweichende Geschwindigkeiten erhältlich.

For more information on the use of safety gears, please contact Wittur. In this case different speeds from the table are available on request.

2.4 Funktion Function

Die Aufgabe des Geschwindigkeitsbegrenzers besteht im erkennen von Übergeschwindigkeit:

The basic functions of the overspeed governor are to detect overspeed:

- um den Aufzugsantrieb elektrisch zu stoppen (der Geschwindigkeitsbegrenzer ist mit einem Sicherheitsschalter ausgestattet)
- um die Fangvorrichtung mechanisch zu aktivieren

- to stop the elevator drive electrically (the overspeed governor is equipped with overspeed contact)
- to activate the safety gear mechanically

Lebensdauer:

- max 250 Umdrehungen (im Bremszustand) bei jeweils 15 Umdrehungen pro Test. Nach jeweils 10 Umdrehungen muss die Bremse für mindestens 30 Minuten auskühlen.

Lifetime:

- max. 250 turns with max. 15 turns per test, if more than 10 turns per test, the governor (brake) must cool off for 30 minutes minimum

Bei den Typen OL35E und OL35M wird eine gehärtete Seilscheibe verwendet.

A hardened pulley is used for the types OL35E and OL35M.

GESCHWINDIGKEITSBEGRENZER OVERSPEED GOVERNOR

Blatt/sheet D700CDEGB.3.2.2.4

Datum/date 15.01.2002

Stand/version H-09.10.2017

Geprüft/approved WAT/KST

TYP OL35 / OL35E / OL35M

TYPE OL35 / OL35E / OL35M

Einbau



Der OL35 kann stehend, hängend und schräg, OL35E/OL35M nur stehend und schräg, montiert werden.

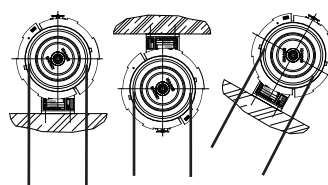
OL35 can be fixed standing, hanging and inclined OL35E/OL35M can be fixed only standing and inclined.



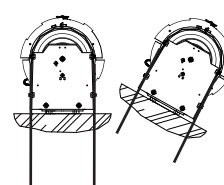
Bei schräger Montage muss die Seil-Kraft Wirkrichtung gleich bleiben.

The rope force effective direction must remain the same for inclined mounting.

Fixing methode: OL35



OL35E/OL35M



Umgebung

- Max. Kräfte, welche auf den Geschwindigkeitsbegrenzer wirken dürfen:

	OL35	OL35E	OL35M
Spanngewicht	350N	800N	800N
Seilgewichtskraft	500N	1000N	618N
Bremskraft	1000N	1300N	1000N/1600N

- Seil:
Der Geschwindigkeitsbegrenzer muss von einem Stahldrahtseil angetrieben werden, das für diesen Zweck geeignet ist. Seildurchmesser, Aufbau und Qualität, siehe Kapitel 2.2 (Tabelle).

Product environment

- Max. allowed forces applied to the governor :

	OL35	OL35E	OL35M
Tension weight	350N	800N	800N
Rope weight force	500N	1000N	618N
Brake force	1000N	1300 N	1000N/1600N

- Rope:
The Overspeed governor shall be driven by a steel wire rope designed for that purpose. Rope diameter, construction and quality, see chapter 2.2 (table).

Min. Bruchlast des Seils min. breaking load of rope	OL35	OL35E	OL35M
6 / 6,5	16,5 kN	21,0 kN	23,3 kN
8	29,5 kN	33,2 kN	

entspricht/according to DIN EN 12385-4

- Der Geschwindigkeitsbegrenzerseil soll einfach von der Fangvorrichtung zu lösen sein.
- The overspeed governor rope shall be easily detachable from the safety gear.*

GESCHWINDIGKEITSBEGRENZER OVERSPEED GOVERNOR

Blatt/sheet D700CDEGB.3.2.3.1

Datum/date 15.01.2002

Stand/version D-07.05.2013

Geprüft/approved WAT/KST

TYP OL35 / OL35E / OL35M

TYPE OL35 / OL35E / OL35M

3 Projektierung und Einbau

Project engineering and assembly

3.1 Abmessungen

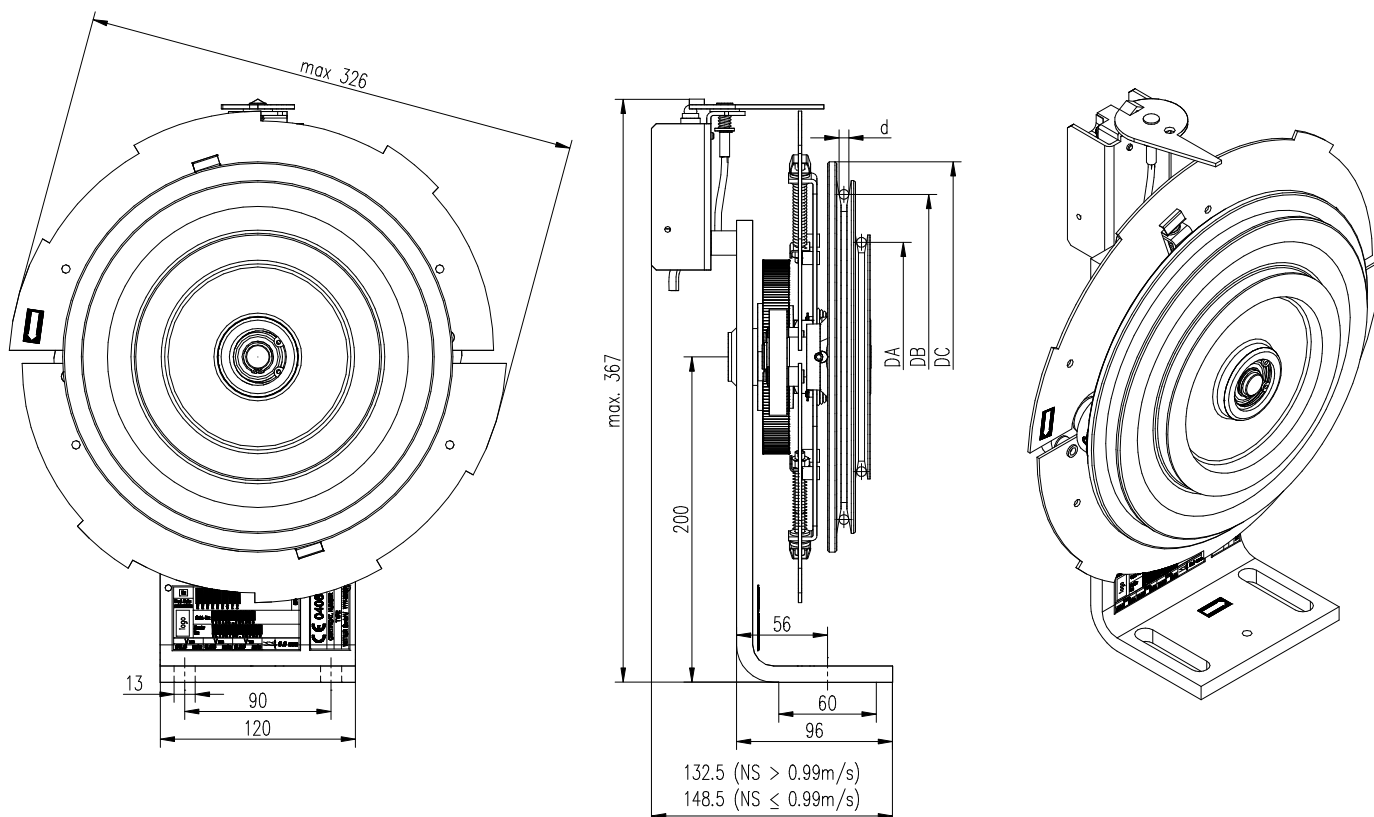
Dimensions

d	DA [mm]	DB [mm]	DC [mm]
6	141	200	240
6,5	147	203	240
8	188	262	267

d	Durchmesser des Seils	<i>diameter of the rope</i>
DA	Nenn Durchmesser der Testrille	<i>Nominal diameter of the test groove</i>
DB	Nenn Durchmesser der	<i>Nominal diameter of the</i>
	Fahrrille des Begrenzerseils	<i>drive groove for the governor rope</i>
DC	Außendurchmesser der Rolle	<i>Outside diameter of the pulley</i>

3.1.1 OL35 Seildurchmesser 6 / 6.5 mm & 8 mm

OL35 Rope Diameter 6 / 6.5mm & 8 mm



GESCHWINDIGKEITSBEGRENZER OVERSPEED GOVERNOR

Blatt/sheet D700CDEGB.3.2.3.2

Datum/date 15.01.2002

Stand/version I-15.06.2020

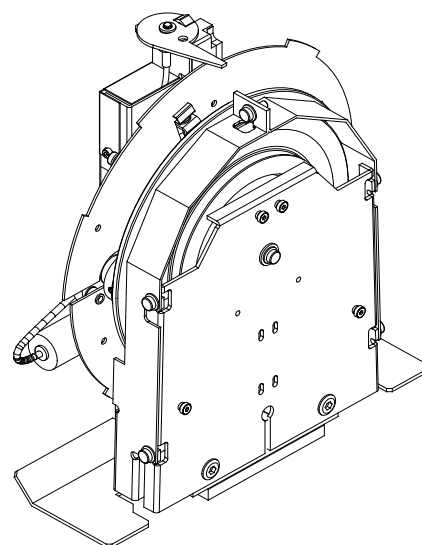
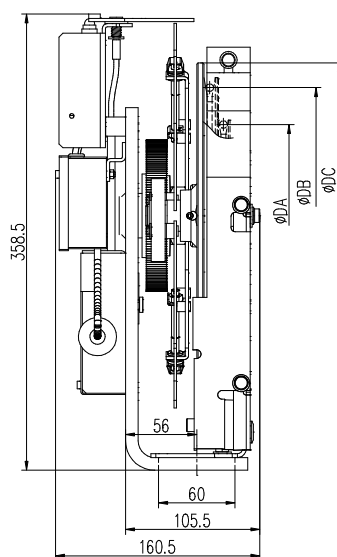
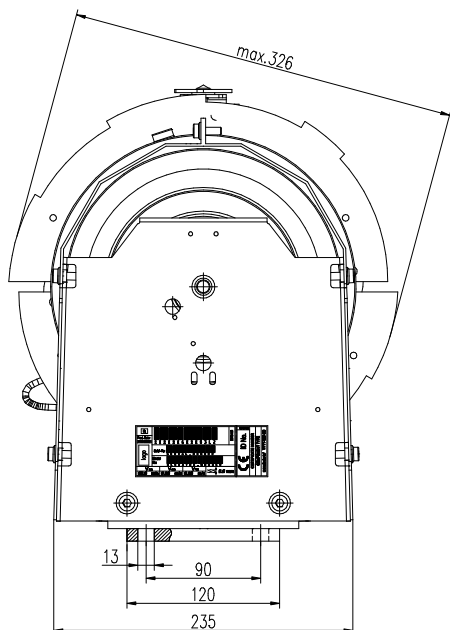
Geprüft/approved WAT/KST

TYP OL35 / OL35E / OL35M

TYPE OL35 / OL35E / OL35M

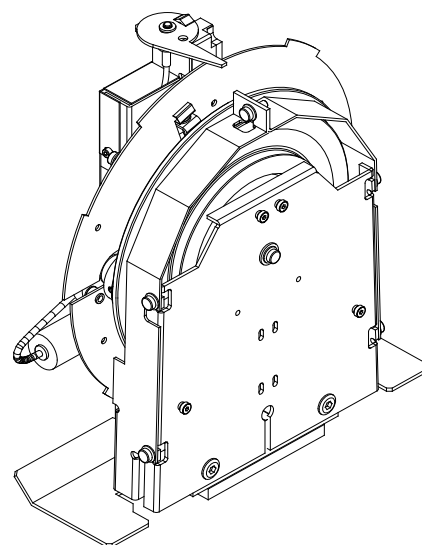
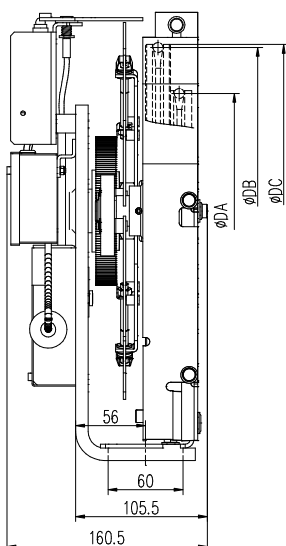
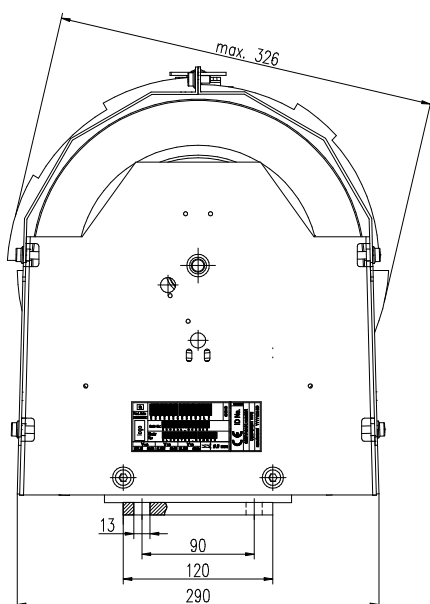
3.1.2 OL35E/OL35M Seildurchmesser 6 / 6.5 mm

OL35E / OL35M Rope Diameter 6 / 6.5mm



3.1.3 OL35E Seildurchmesser 8 mm

OL35E Rope Diameter 8mm



GESCHWINDIGKEITSBEGRENZER OVERSPEED GOVERNOR

Blatt/sheet D700CDEGB.3.2.3.3

Datum/date 15.01.2002

Stand/version D-07.05.2013

Geprüft/approved WAT/KST

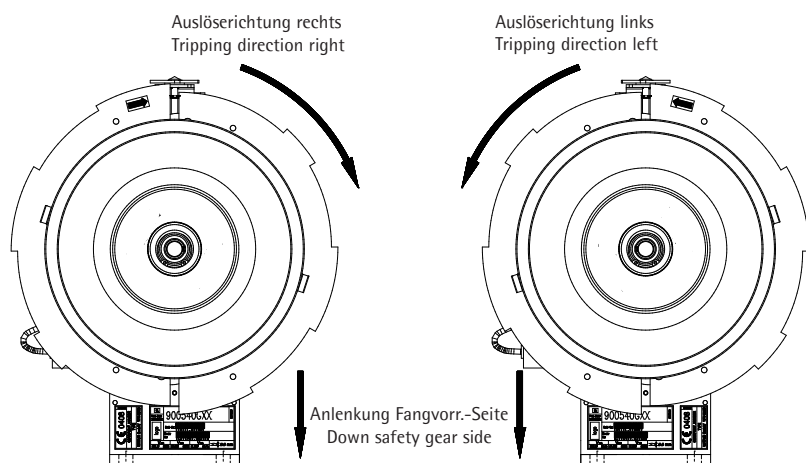
TYP OL35 / OL35E / OL35M

TYPE OL35 / OL35E / OL35M

3.2 Zusatzinformation

Additional information

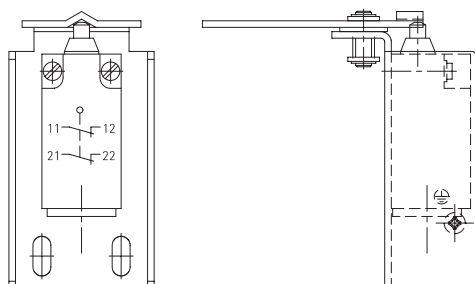
- Auslöserichtung**
 Der Richtungspfeil auf dem Fliehgewicht zeigt die Auslöserichtung.
- Prüfrille**
 Diese dient zum Überprüfen der Schaltgeschwindigkeit des Sicherheitsschalters. Sie darf nicht zum Überprüfen der Bremskraft verwendet werden.
- Tripping direction**
 The arrow-indicator on the flyweight shows the tripping direction.
- Test groove**
 The groove is for the testing of the contact speed of the overspeed contact. Testing the brake force is not allowed with the test groove.



3.3 Anschluss Sicherheitsschalter

Overspeed contact

- | | | | |
|----------------------------|---------------------------------------|---------------------------|---------------------------------------|
| - Gebrauchskategorie: | AC 15, B300,
U_e/I_e 240V (1,5A) | - use category: | AC 15, B300,
U_e/I_e 240V (1,5A) |
| - Konv. thermischer Strom: | $I_{the} = 5A$ | - thermal current: | $I_{the} = 5A$ |
| - Isolationsspannung: | $U_i = 400V$ AC | - insulation voltage: | $U_i = 400V$ AC |
| - Schutzart: | IP 43 | - protection type: | IP 43 |
| - Geprüft nach: | VDE 0470
IEC/EN 60947-5-1 | - approved in accordance: | VDE 0470
IEC/EN 60947-5-1 |



GESCHWINDIGKEITSBEGRENZER OVERSPEED GOVERNOR

Blatt/sheet D700CDEGB.3.2.3.4

Datum/date 15.01.2002

Stand/version I-15.06.2020

Geprüft/approved WAT/KST

TYP OL35 / OL35E / OL35M

TYPE OL35 / OL35E / OL35M

3.4 Schutzhaube

Safety cover

OL35 Schutzhauben beinhalten den Seilschutz
OL35E/OL35M verfügen über einen separaten Seilschutz.

At OL35 Covers the rope guard is included.
At OL35E/OL35M the rope guard is separate.



Zur Demontage der Schutzhaube ist, je nach Schutzhaubentyp, entsprechender Platzbedarf zu berücksichtigen.



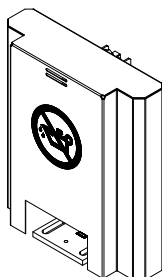
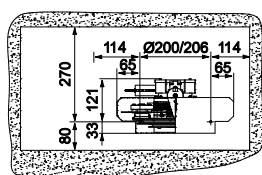
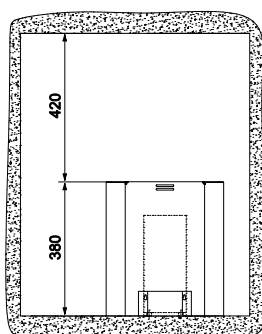
For disassembling the safety cover, additional space requirements, depending on the type of safety cover, must be considered.

Zur Vermeidung von Transportschäden und übermäßigen Schmutzablagerungen während der Bauphase wird empfohlen die Schutzhaube am Produkt zu belassen.

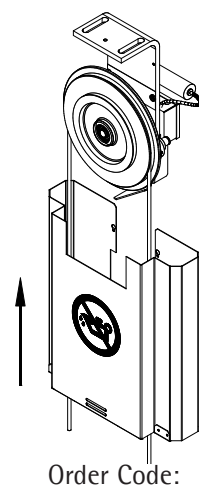
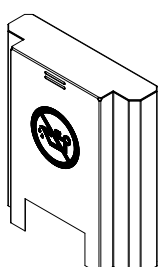
To avoid damages in transit and excessive dirt during building phase it is recommended to use the safety cover at product.

3.4.1 Typ 86137 (OL35 im Maschinenraum)

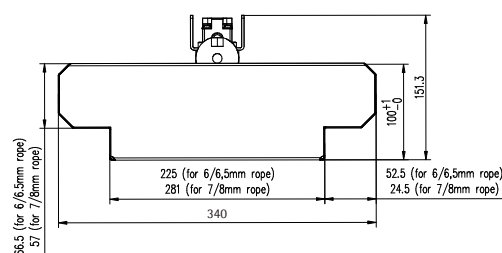
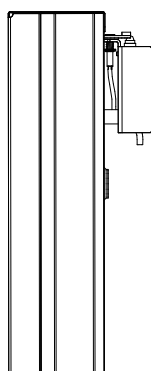
Type 86137 (OL35 in machine room)



Order Code:
86137



Order Code:
86137H



GESCHWINDIGKEITSBEGRENZER OVERSPEED GOVERNOR

Blatt/sheet D700CDEGB.3.2.3.5

Datum/date 15.01.2002

Stand/version I-15.06.2020

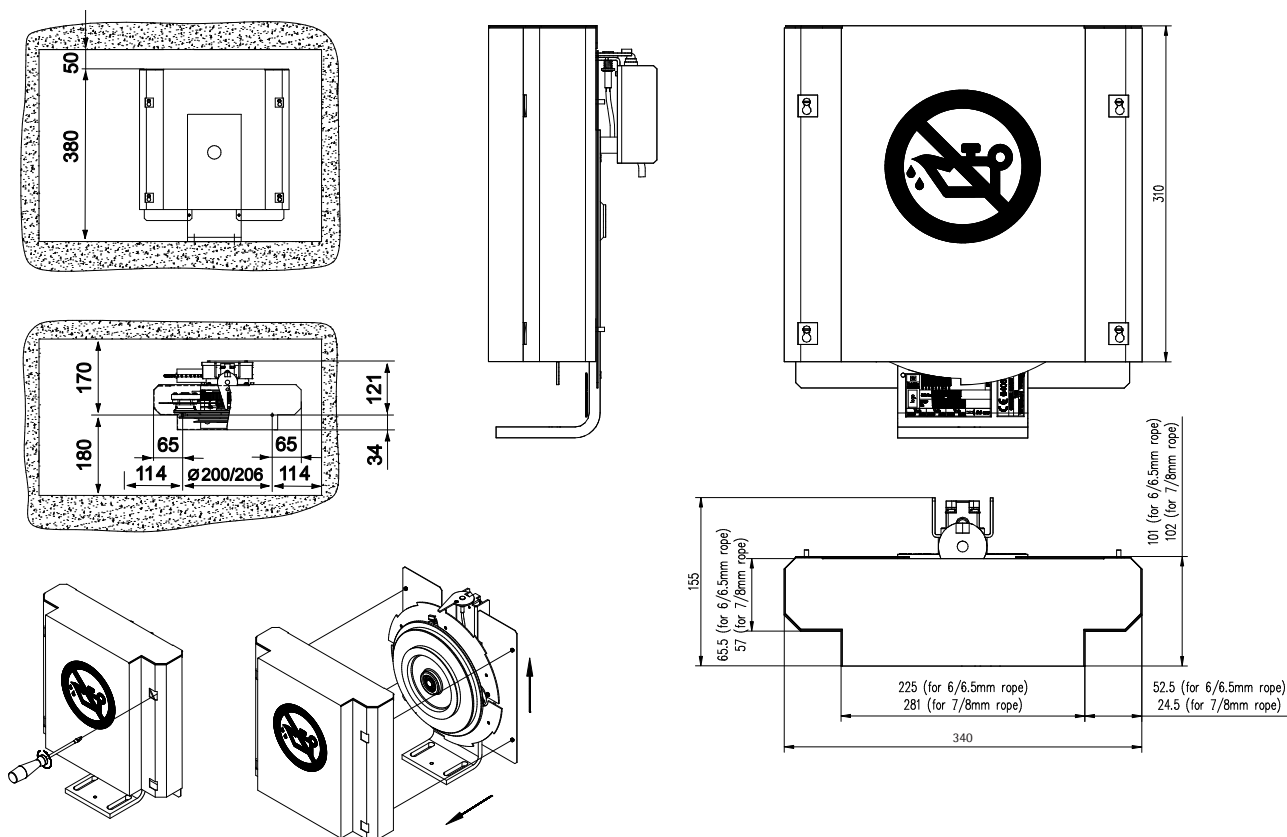
Geprüft/approved WAT/KST

TYP OL35 / OL35E / OL35M

TYPE OL35 / OL35E / OL35M

3.4.2 Typ 604110 (OL35 im Maschinenraum)

Type 604110 (OL35 in machine room)



GESCHWINDIGKEITSBEGRENZER OVERSPEED GOVERNOR

Blatt/sheet D700CDEGB.3.2.3.6

Datum/date 15.01.2002

Stand/version G-02.06.2016

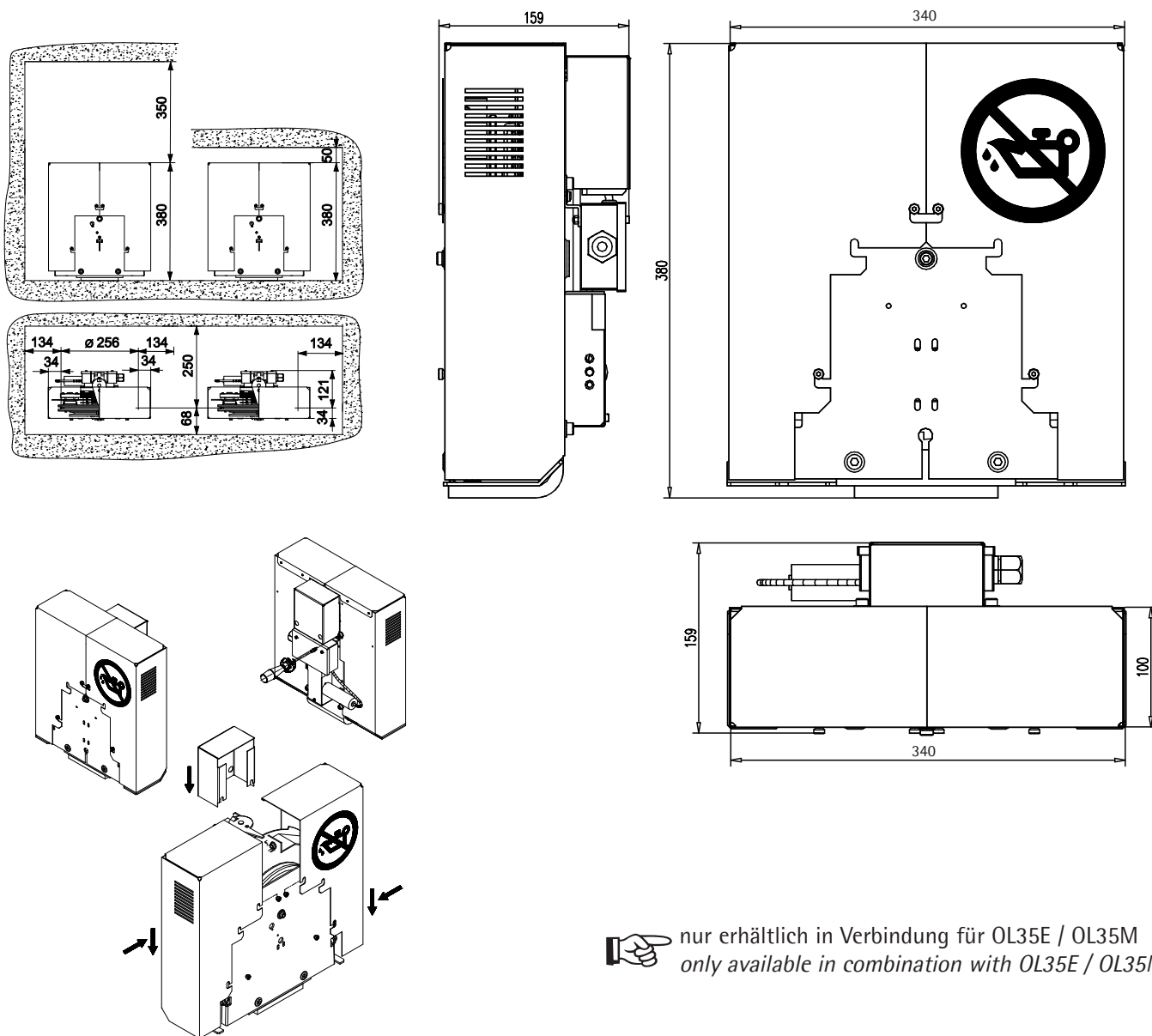
Geprüft/approved WAT/KST

TYP OL35 / OL35E / OL35M

TYPE OL35 / OL35E / OL35M

3.4.4 Typ 903318 für OL35E / OL35M

Type 903318 for OL35E / OL35M



Diese Schutzhaube kann nur von hinten abgenommen werden.

This safety cover can only be removed from the back side.

GESCHWINDIGKEITSBEGRENZER OVERSPEED GOVERNOR

Blatt/sheet D700CDEGB.3.2.4.1

Datum/date 15.01.2002

Stand/version D-07.05.2013

Geprüft/approved WAT/KST

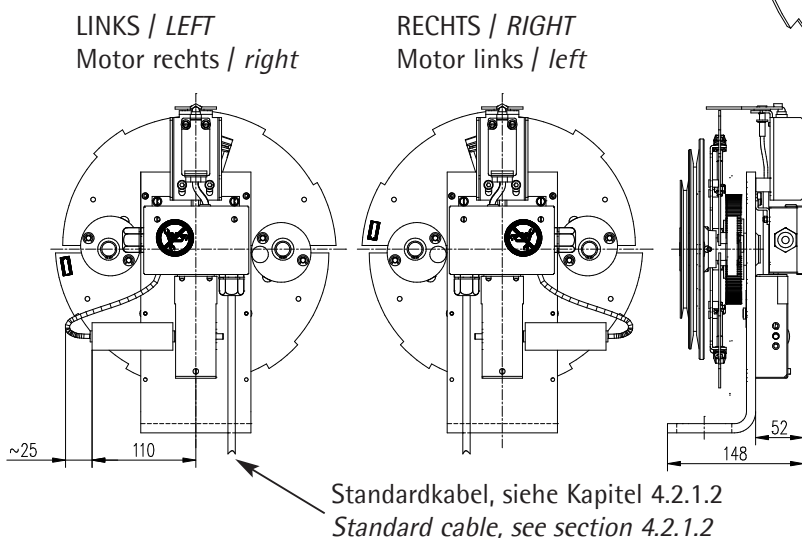
TYP OL35 / OL35E / OL35M

TYPE OL35 / OL35E / OL35M

4 Zubehör Accessories

4.1 Fernauslösung Typ OL35 / OL35E / OL35M Remote Control Type OL35 / OL35E / OL35M

Auslöserichtung:
Tripping direction:



Die allgemeinen Aufgaben dieser Fernauslösung sind:

- Testen des Geschwindigkeitsbegrenzers (Auslösen der Fangvorrichtung)
- Anhalten des Aufzuges unterhalb der Auslösegeschwindigkeit durch Auslösen des Geschwindigkeitsbegrenzers und der Fangvorrichtung.
- den Sicherheitsschalter des Geschwindigkeitsbegrenzers nach dem Auslösen zurückzusetzen

Die Fernauslösung wird werkseitig montiert und eingestellt.



Wird eine Fernauslösung bestellt ist es nicht möglich auch noch eine Handauslösung zu bestellen.

The general purposes of the remote control are:

- Testing of overspeed governor (apply of safety gear)
- Stopping of elevator below tripping speed by operating the overspeed governor and the safety gear.
- to reset the overspeed governor safety switch after tripping

The remote control is fixed and adjusted at manufacturer.



If the remote control is ordered, you can not order the manual test tripping device.



GESCHWINDIGKEITSBEGRENZER OVERSPEED GOVERNOR

Blatt/sheet D700CDEGB.3.2.4.2

Datum/date 15.01.2002

Stand/version D-07.05.2013

Geprüft/approved WAT/KST

TYP OL35 / OL35E / OL35M

TYPE OL35 / OL35E / OL35M

Ansteuerung

Das Betätigen der Fernauslösung bringt den Geschwindigkeitsbegrenzer zum Auslösen oder setzt den Sicherheitsschalter zurück.

Operation

The remote control makes the overspeed governor trip or reset the safety switch.

Überlastschutz

Die Fernauslösung ist mit einem Überlastschutz (PTC in der Anschlußbox) ausgestattet.

Overload protection

The remote control is equipped with an overload protection (PTC in the connection box).

- Ansprechzeit des Überlastschutzes: min.: 5 sec
max. 30 sec
- Erholungszeit des Überlastschutzes: min. 120 sec

- *response time for overload protection: min: 5 sec
max. 30 sec*
- *recovery time for overload protection: min. 120 sec*

4.1.1 Betriebsdaten

Operating data

Stromversorgung der Fernauslösung / Powersupply for remote control

Spannung	<i>Voltage</i>	24VDC + 10/-15%
Stromstärke	<i>Current</i>	0,9 - 1,5A
Einschaltzeit	<i>switch-on time</i>	min.: 2 sec. max.: 30 sec.

GESCHWINDIGKEITSBEGRENZER OVERSPEED GOVERNOR

Blatt/sheet D700CDEGB.3.2.4.3

Datum/date 15.01.2002

Stand/version D-07.05.2013

Geprüft/approved WAT/KST

TYP OL35 / OL35E / OL35M

TYPE OL35 / OL35E / OL35M

4.2 Sicherheitskreis - Kabel

Safety circuit cable

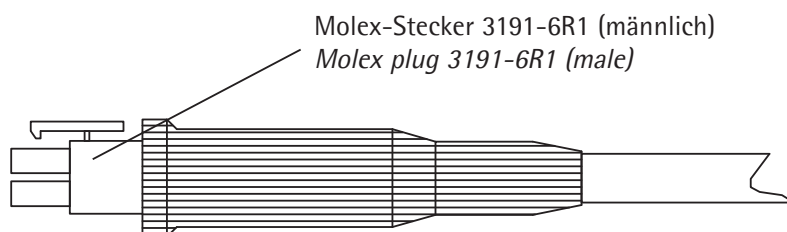
Zur Verbindung von der Liftsteuerung zur Fernauslösung/Sicherheitsschalter
for Connection from control panel to remote control/safety switch

Kabellänge bei Fernauslösung: 5m

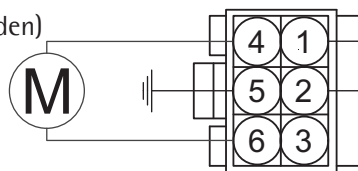
Kabellänge ohne Fernauslösung: 4m

cable length with remote control: 5m

cabel length without remote control: 4m



Fernauslösungs-Motor (wenn vorhanden)
Remote control motor (if available)



Sicherheitsschalter
am Geschwindigkeitsbegrenzer
Safety contact of
Overspeed governor

Fernauslösungsmotor remote control motor		
Molex	Fang / trips	Rücksetzen / resets
4	GND	+24 VDC
6	+24 VDC	GND

GESCHWINDIGKEITSBEGRENZER OVERSPEED GOVERNOR

Blatt/sheet D700CDEGB.3.2.4.4

Datum/date 15.01.2002

Stand/version D-07.05.2013

Geprüft/approved WAT/KST

TYP OL35 / OL35E / OL35M

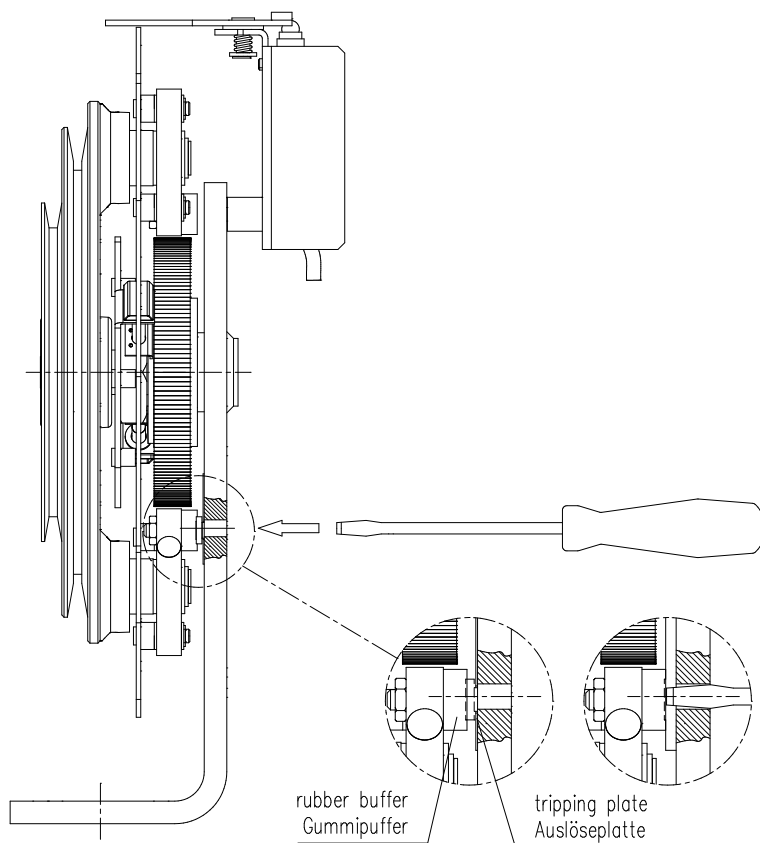
TYPE OL35 / OL35E / OL35M

4.3 Handauslösung Typ OL35

Manual test tripping device type OL35



Obligatorisch falls keine Fernauslösung bestellt wird.
Mandatory if remote control is not ordered.



Die allgemeinen Aufgaben dieses Produktes sind:

The general purposes of the product are:

- Testen des Geschwindigkeitsbegrenzers (Auslösen der Fangvorrichtung)
- Anhalten des Aufzuges unterhalb der Auslösgeschwindigkeit durch Auslösen des Geschwindigkeitsbegrenzers und der Fangvorrichtung.
- Testing of overspeed governor (Apply of safety gear)
- Stopping of elevator below tripping speed by operating the overspeed governor and the safety gear.

Wird eine Handauslösung bestellt ist es nicht möglich eine Fernauslösung zu bestellen.

If the manual test tripping device is ordered, you can not order the remote control.

GESCHWINDIGKEITSBEGRENZER OVERSPEED GOVERNOR

Blatt/sheet D700CDEGB.3.2.4.5
Datum/date 15.01.2002
Stand/version I-15.06.2020
Geprüft/approved WAT/KST

TYP OL35 / OL35E / OL35M
TYPE OL35 / OL35E / OL35M

4.4 Impulsgeber (optional) Impulse generator (optional)

Der OL35E für d=8 mm Seil kann optional mit einem Impulsgeber ausgerüstet werden. Dieser kann als Geschwindigkeits- und Positionssignal für die Liftsteuerung verwendet werden. Es werden auf 2 Kanälen je 5 Signale pro Umdrehung bereitgestellt.

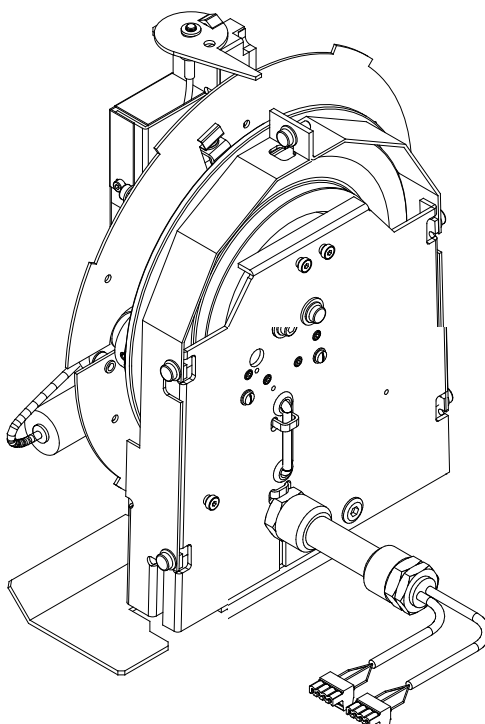
The OL35E governor for d=8 mm can be equipped with an optional impulse generator. This can be used as speed and position signal for the lift controller. Each of the 2 channels generates 5 signals per revolution.

Das Signal kann als Referenzsignal verwendet werden.

The signal may be used as reference signal.

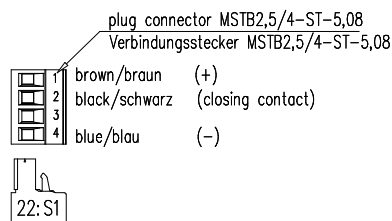
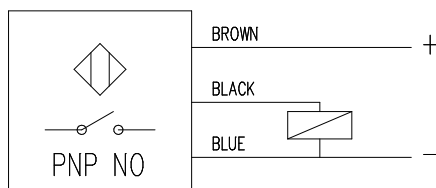
Der Impulsgeber wird mit Kabel und WAGO-Stecker geliefert.

The device is delivered with cable and WAGO-plug.



Sensor Typ Sensor type	Versorgungsspannung Voltage supply range	Spannungsabfall Voltage drop	Max. Stromausgang Max. output current	Auflösung resolution
Acculex SIPC8 - C2 PNP NO	6 .. 30 VDC	< 1.8 V	200 mA	1 pulse / 160mm 5 pulse / revolution

Verdrahtung Wiring



GESCHWINDIGKEITSBEGRENZER OVERSPEED GOVERNOR

Blatt/sheet D700CDEGB.3.2.4.6

Datum/date 15.01.2002

Stand/version I-15.06.2020

Geprüft/approved WAT/KST

TYP OL35 / OL35E / OL35M

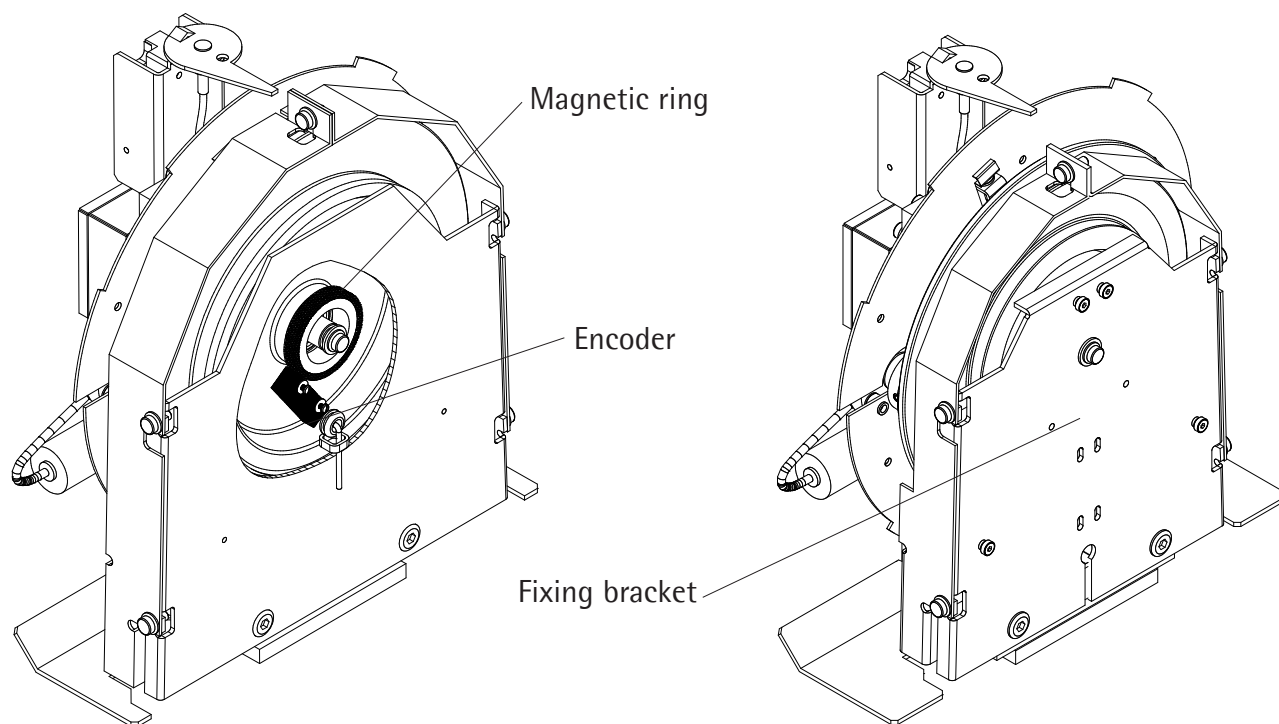
TYPE OL35 / OL35E / OL35M

4.5 Drehgeber Option für OL35E / OL35M

Encoder option for OL35E / OL35M



nur erhältlich in Verbindung mit OL35E / OL35M
only available in combination with OL35E / OL35M



Die allgemeinen Aufgaben dieses Produktes sind:

- Messen der genauen Kabinenposition
- Messen der Geschwindigkeit der Kabine



Das Signal darf nur als Referenz zu einer bestehenden Signalquelle verwendet werden.



Der Drehgeber wird mit 7 m Kabel (ohne Schirmung) und ohne Stecker geliefert.

The general purposes of the product are:

- Measuring of the accurate car position
- Measuring of the car speed



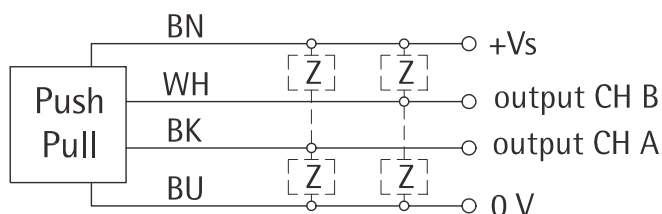
The signal may be used only as reference to another available source.



The encoder includes a 7 m cable (without shield) and open leads (no plug).

Spezifikation / Verdrahtung

Specification / Wiring diagram



type	Voltage supply range +Vs	Supply current	accuracy
Baumer electric MDFK 08G2101	8 .. 30 VDC	35 mA	512 pulses/rev.



GESCHWINDIGKEITSBEGRENZER OVERSPEED GOVERNOR

Blatt/sheet D700CDEGB.3.2.4.7
Datum/date 15.01.2002
Stand/version D-07.05.2013
Geprüft/approved WAT/KST

TYP OL35 (900540)
TYPE OL35 (900540)

4.6 Noiseless Option *Noiseless option*

Das Fliehgewicht des OL35/OL35E/OL35M kann (bei einigen Geschwindigkeiten) Betriebsgeräusche verursachen. Diese können in der Kabine hörbar sein.
Diese Option wird für Kunden empfohlen, die hohe Anforderungen an den Fahrkomfort haben.

The flyweights of OL35 could create operating noises (only with some speeds) - which may be audible in the cabine. This option is recommended for customers with high requirements in ride comfort.

Diese Option besteht aus einem verändertem Fliehgewichtsmechanismus, welcher die Betriebsgeräusche auf ein Minimum reduziert.

The option consists of a modified flyweight mechanism - which reduce the operating noises to a minimum.

4.7 gehärtete Scheibe *hardened pulley*

Beim OL35E / OL35M wird standardmäßig eine gehärtete Scheibe verwendet.

For OL35E / OL35M a hardened pulley is standard.

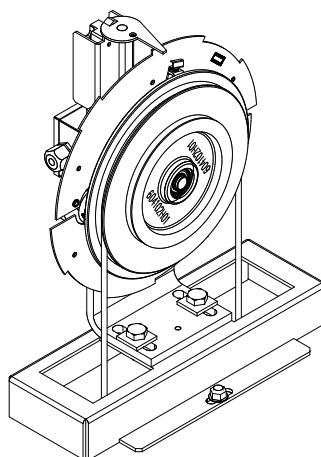
GESCHWINDIGKEITSBEGRENZER OVERSPEED GOVERNOR

TYP OL35 / OL35E / OL35M
TYPE OL35 / OL35E / OL35M

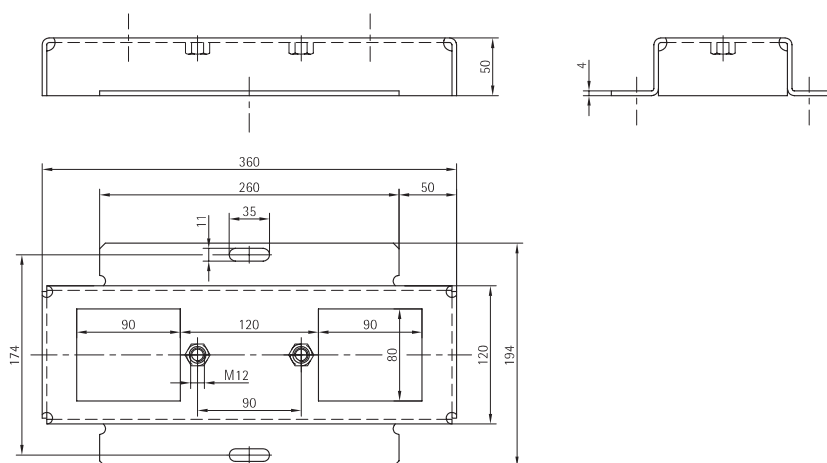
Blatt/sheet D700CDEGB.3.2.4.8
Datum/date 15.01.2002
Stand/version D-07.05.2013
Geprüft/approved WAT/KST

4.8 Unterbau Base

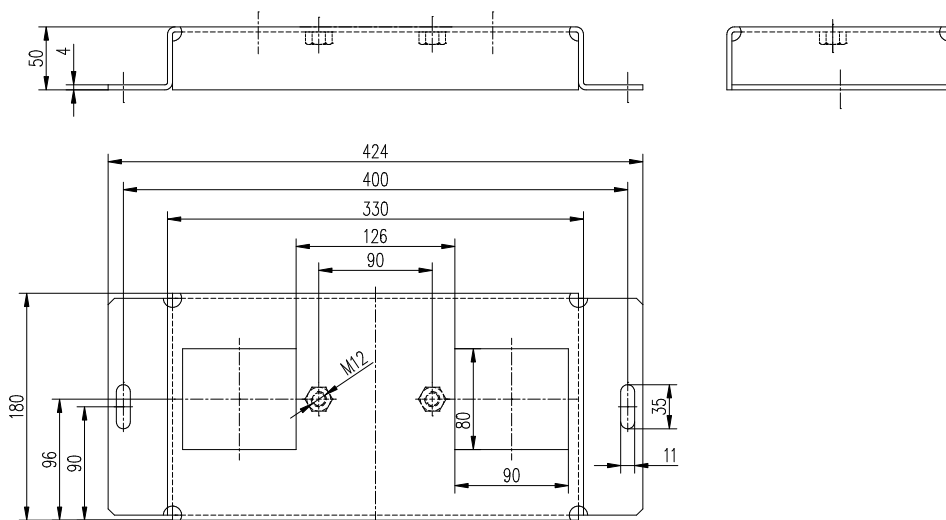
4.8.1 Unterbau 86118G01 Base 86118G01



Befestigungsmaterial für Beton inklusive
Fixing material for cement inclusive



4.8.2 Unterbau 97037G01 Base 97037G01



Befestigungsmaterial für Beton
inklusive
Fixing material for cement inclu-
sive

GESCHWINDIGKEITSBEGRENZER OVERSPEED GOVERNOR

Blatt/sheet D700CDEGB.3.2.4.9

Datum/date 15.01.2002

Stand/version D-07.05.2013

Geprüft/approved WAT/KST

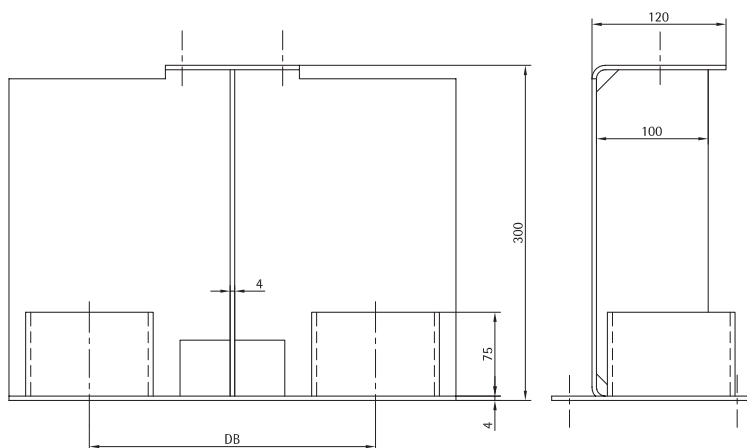
TYP OL35 / OL35E / OL35M

TYPE OL35 / OL35E / OL35M

4.8.3 Unterbau 375934

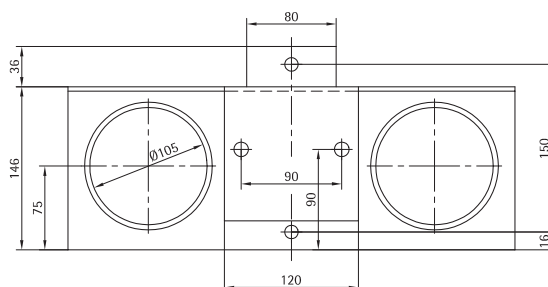
Base 375934

Bestellnummer Order marking	DB [mm]	d [mm]
375934G01	203	6
375934G02	262	8



Befestigungsmaterial für Beton inklusive
Fixing material for cement inclusive

DB Nenndurchmesser nominal diameter
d Seildurchmesser rope diameter



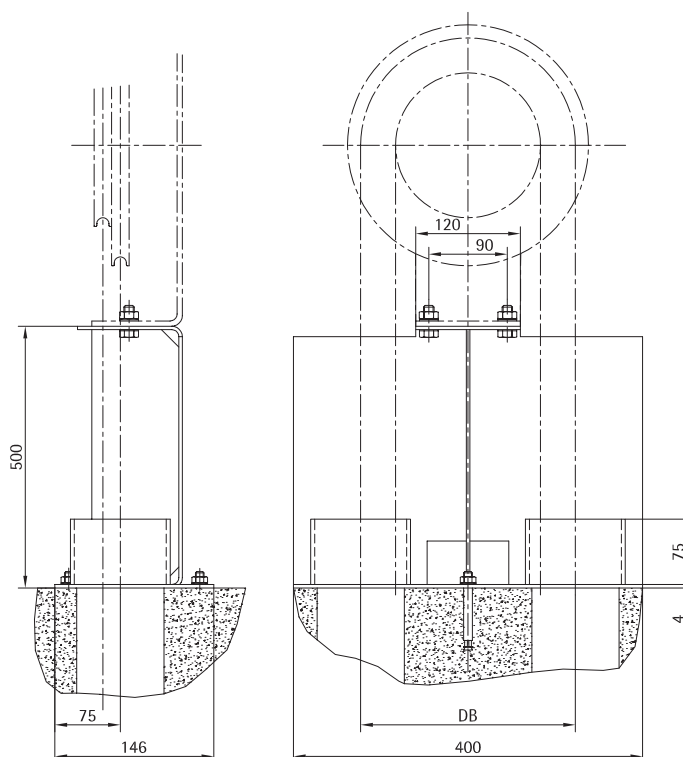
4.8.4 Unterbau 375934G03

Base 375934G03

Bestellnummer Order marking	DB [mm]	d [mm]
375934G03	203	6

Befestigungsmaterial für Beton inklusive
Fixing material for cement inclusive

DB Nenndurchmesser nominal diameter
d Seildurchmesser rope diameter



GESCHWINDIGKEITSBEGRENZER OVERSPEED GOVERNOR

Blatt/sheet D700CDEGB.3.2.4.10

Datum/date 15.01.2002

Stand/version D-07.05.2013

Geprüft/approved WAT/KST

TYP OL35 / OL35E / OL35M

TYPE OL35 / OL35E / OL35M

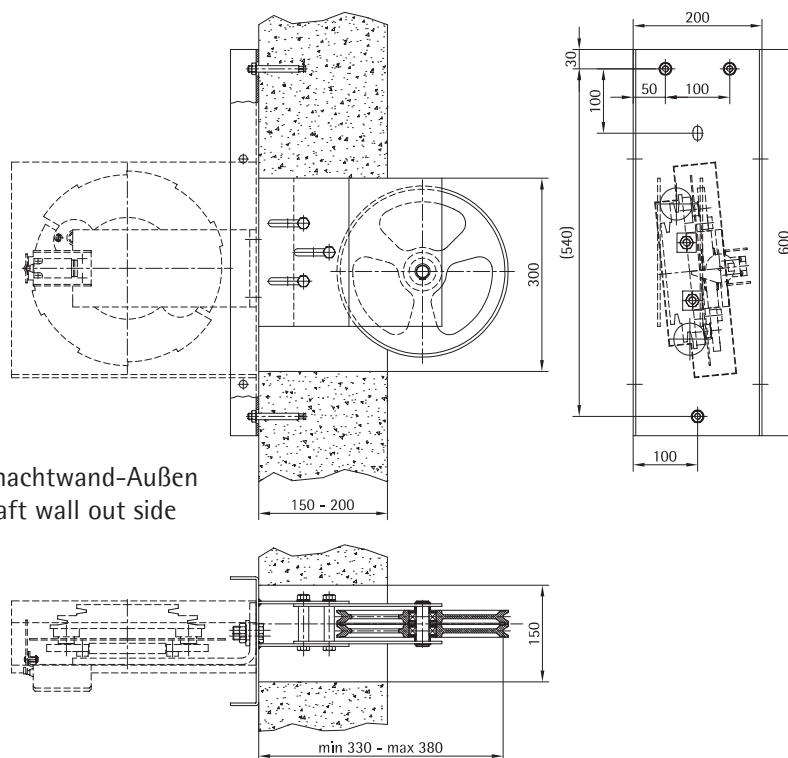
4.8.5 Unterbau inkl. Umlenkrolle 375977G01

Base incl. diverter pulley 375977G01

Befestigungsmaterial für Beton inklusive
Fixing material for cement inclusive

- Auf Anfrage auch zusätzliche Umlenkrollen im Schacht lieferbar
- Additional deflection pulleys in the well available on demand

Schachtwand-Außen
Shaft wall out side

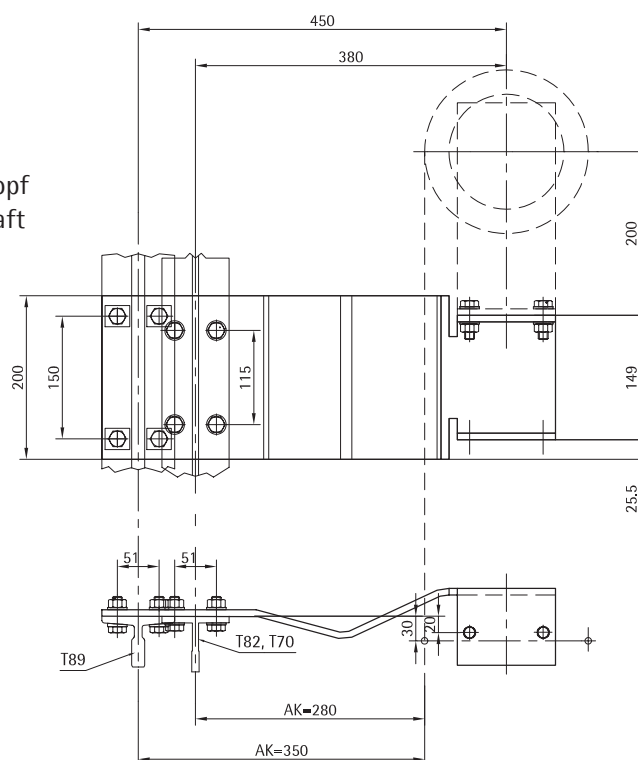


4.8.6 Unterbau 89908G01

Base 89908G01

Befestigungsmaterial für Schiene inklusive
Fixing material for guide rail inclusive

Schachtkopf
Top of shaft



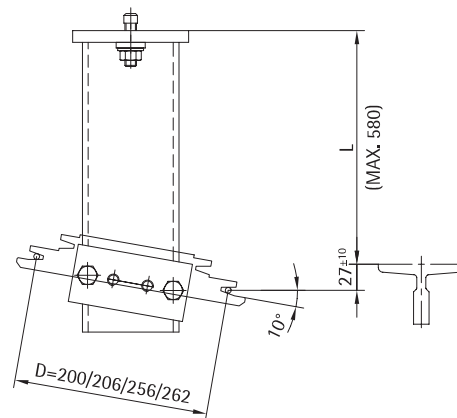
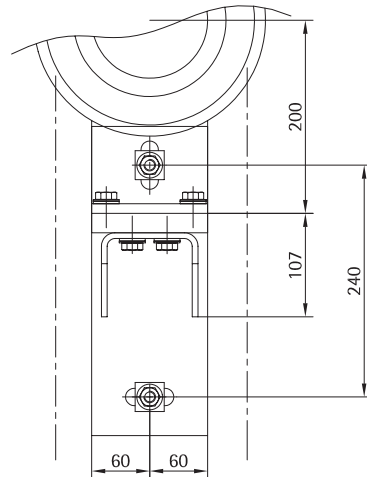
GESCHWINDIGKEITSBEGRENZER OVERSPEED GOVERNOR

TYP OL35 / OL35E / OL35M
TYPE OL35 / OL35E / OL35M

Blatt/sheet D700CDEGB.3.2.4.11
Datum/date 15.01.2002
Stand/version D-07.05.2013
Geprüft/approved WAT/KST

4.8.7 Unterbau 724802G01 Base 724802G01

Befestigungsmaterial inklusive
Fixing material inclusive



Wahlweise bei der Bestellung anzugeben:
Optional to be stated on the order:

Abstand zwischen Führungsschiene und Wand [mm]
Length from guide rail to wall [mm]

L

Fixierungsmethode
Fixing method

- ☐ C-Profilanker HTA 40/22
Concret insert HTA 40/22
- ☐ C-Profilanker HTA 50/30
Concret insert HTA 50/30
- ☐ Segmentanker
Expander bolt

GESCHWINDIGKEITSBEGRENZER OVERSPEED GOVERNOR

Blatt/sheet D700CDEGB.3.2.4.12
Datum/date 15.01.2002
Stand/version H-09.10.2017
Geprüft/approved WAT/KST

TYP OL35 / OL35E / OL35M
TYPE OL35 / OL35E / OL35M

4.9 Schwingarm Spanngewichte Swingarm tension weights

Einsatzbereich

Die Spanngewichte entsprechen den Anforderungen nach EN81 (Schlaffseilschalter inkludiert) und sind für den Einsatz mit dem Geschwindigkeitsbegrenzer OL35 optimiert.

- max. Aufzugs-Geschwindigkeit 2.5m/s
- max. Fahrhöhe 80m
- geeignet für Führungsschienen T70, T75, T82, T89, T125, T127 (oder entsprechende)
- Spannkraft OL35 250N (standard)
- Schlaffseilschalter (selbstrückstellend) IP43 (standard) IP67 (optional)

Lieferumfang

- Werkseitig vormontiert und eingestellt
- Befestigungsmaterial

Range of use

The tension weights meet the requirements of EN81 (slack-ropeswitch included). These tension weights are performed for the use with OL35 overspeed governor.

- max. elevator speed 2.5m/s
- max. travel height 80m
- applicable guide rails T70, T75, T82, T89, T125, T127 (or appropriate)
- Tension force OL35 250N (standard)
- Slack rope switch (self resetting type) IP43 (standard) IP67 (optional)

Contents of delivery

- Assembled and adjusted at the factory
- Fixing material

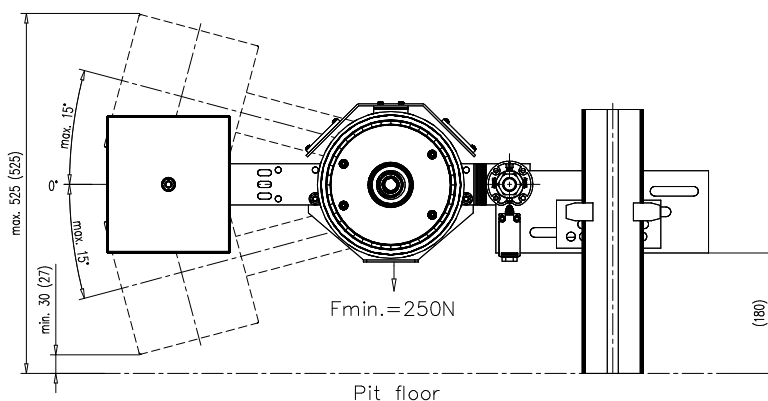
4.9.1 Schwingarm Spanngewicht 662135 Swingarm tension weight 662135

linke Ausführung wird gezeigt
left version as drawn

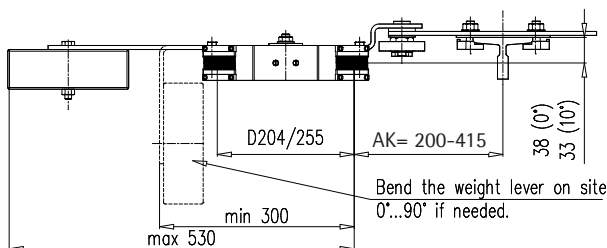
rechte Ausführung spiegelbildlich
right version is the mirror image



auch erhältlich für T140-1 Schienen
also available for T140-1 guide rails



- d Seildurchmesser
Rope diameter
D Nenndurchmesser Seilrolle
Nominal diameter rope pulley



- Seildurchmesser d = 6/6.5mm D = 204mm 8mm D = 255mm

- Rope diameter d = 6/6.5mm D = 204mm d = 8mm D = 255mm

GESCHWINDIGKEITSBEGRENZER OVERSPEED GOVERNOR

Blatt/sheet D700CDEGB.3.2.4.13

Datum/date 15.01.2002

Stand/version H-09.10.2017

Geprüft/approved WAT/KST

TYP OL35 / OL35E / OL35M

TYPE OL35 / OL35E / OL35M

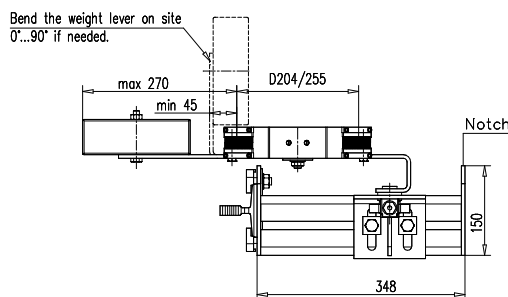
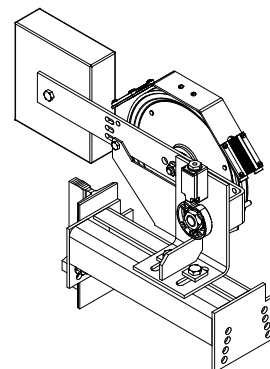
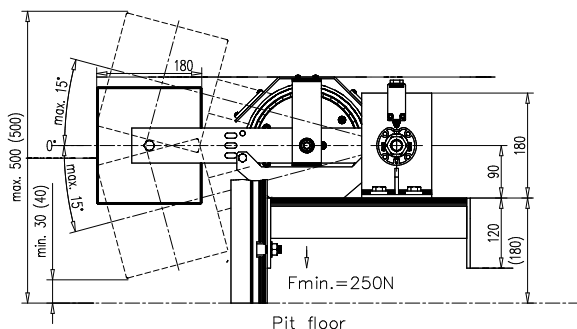
4.9.2 Schwingarm Spanngewicht 662144

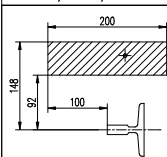
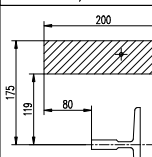
Swingarm tension weight 662144

linke Ausführung wird gezeigt
left version as drawn

rechte Ausführung spiegelbildlich
right version is the mirror image

- d Seildurchmesser
Rope diameter
D Nenndurchmesser Seilrolle
Nominal diameter rope pulley



ROPE LOCATION AREA	
T70, T82, T89	T125, T127
	
AK=92-148	AK=119-175

- Seildurchmesser d = 6/6.5mm D = 204mm
- 8mm D = 255mm

- Rope diameter d = 6/6.5mm D = 204mm
- d = 8mm D = 255mm

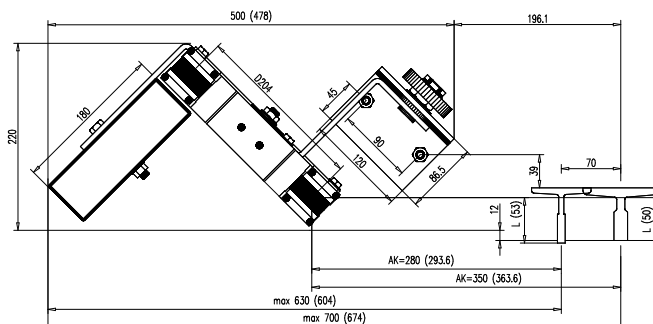
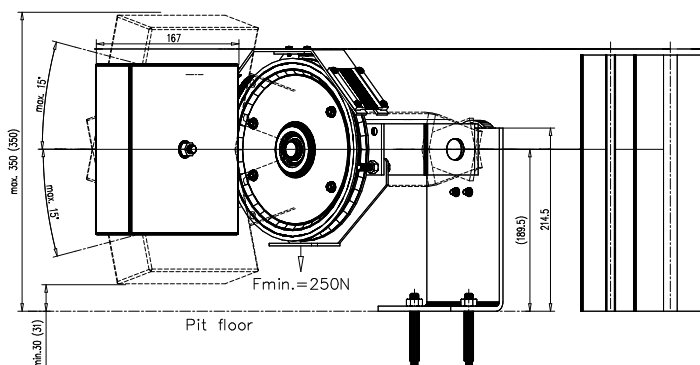
4.9.3 Schwingarm Spanngewicht 600976

Swingarm tension weight 600976

linke Ausführung wird gezeigt
left version as drawn

rechte Ausführung spiegelbildlich
right version is the mirror image

- d Seildurchmesser
Rope diameter
D Nenndurchmesser Seilrolle
Nominal diameter rope pulley



nur erhältlich für 250N Spannkraft
only available for 250 N tension force

- Seildurchmesser d = 6/6.5mm D = 204mm

- Rope diameter d = 6/6.5mm D = 204mm

GESCHWINDIGKEITSBEGRENZER OVERSPEED GOVERNOR

Blatt/sheet D700CDEGB.3.2.4.14
Datum/date 15.01.2002
Stand/version H-09.10.2017
Geprüft/approved WAT/KST

TYP OL35 / OL35E / OL35M
TYPE OL35 / OL35E / OL35M

4.10 Vertikal geführte Spanngewichte Vertical guided Tension weights

Einsatzbereich

- Die Spanngewichte entsprechen den Anforderungen nach EN81 (Schlaffseilschalter inklusive) und sind für den Einsatz mit dem Geschwindigkeitsbegrenzer OL35 / OL35E / OL35M optimiert.
- max. Aufzugs-Geschwindigkeit 3.0m/s
- max. Fahrhöhe 150m
- geeignet für Führungsschienen (oder entsprechende) T70, T75 (nur für 662130), T82, T89, T125, T127, T140-1, T140-2
- Spannkraft OL35 250N (standard)
OL35E 600N (standard)
OL35M(500N) 250N (standard)
OL35M(1100N) 600N (standard)
- Schlaffseilschalter (selbstrückstellend) IP43 (standard)
IP67 (optional)

Range of use

- The tension weights meet the requirements of EN81 (slackropeswitch inclusive). These tension weights are performed for the use with OL35 / OL35E / OL35M over-speed governor.
- max. elevator speed 3.0m/s
- max. travel height 150m
- applicable guide rails (or appropriate) T70, T75 (only for 662130), T82, T89, T125, T127, T140-1, T140-2
- Tension force OL35 250N (standard)
OL35E 600N (standard)
OL35M (500N) 250N (standard)
OL35M (1100N) 600N (standard)
- Slack rope switch (self resetting type) IP43 (standard)
IP67 (optional)

Lieferumfang

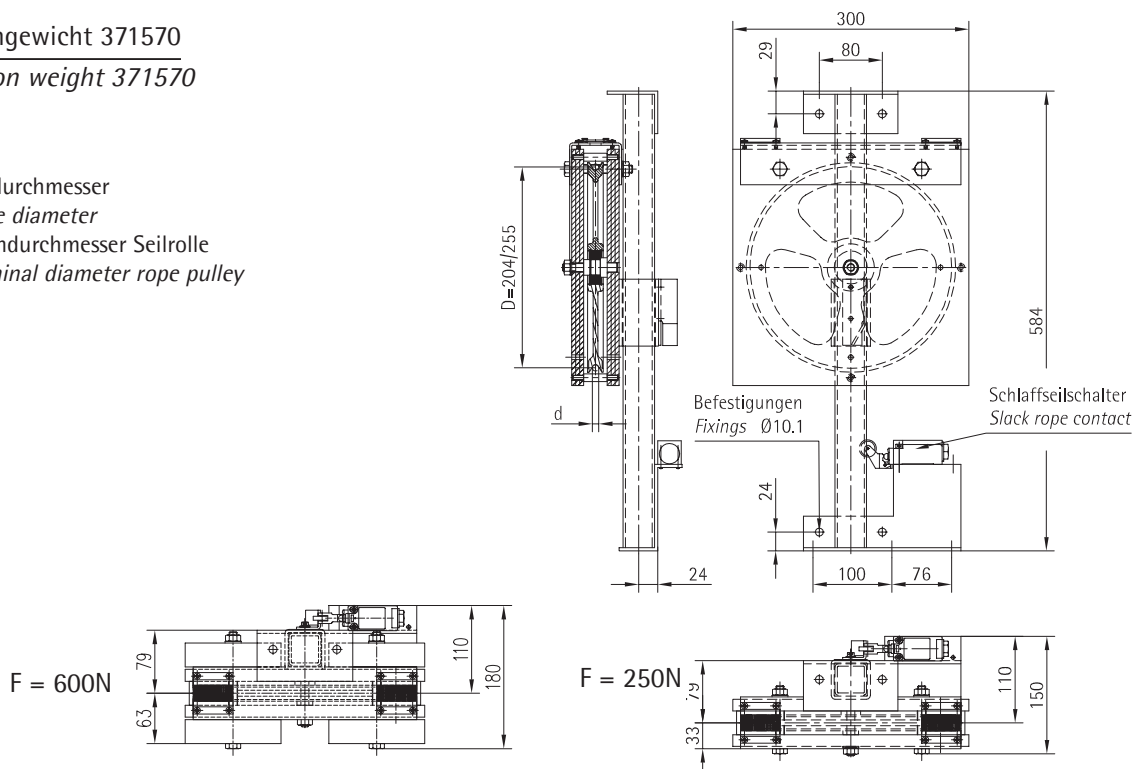
- Werkseitig vormontiert und eingestellt
- Befestigungsmaterial

Contents of delivery

- Put together and adjusted at the factory
- Fixing material

4.10.1 Spanngewicht 371570 Tension weight 371570

d Seildurchmesser
Rope diameter
D Nenndurchmesser Seilrolle
Nominal diameter rope pulley



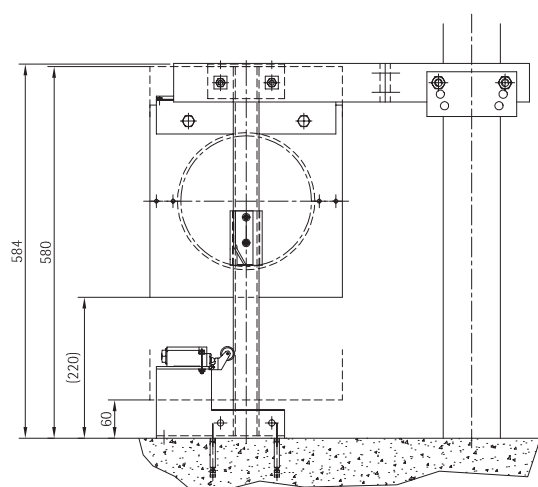
GESCHWINDIGKEITSBEGRENZER OVERSPEED GOVERNOR

TYP OL35 / OL35E / OL35M
TYPE OL35 / OL35E / OL35M

Blatt/sheet D700CDEGB.3.2.4.15
Datum/date 15.01.2002
Stand/version H-09.10.2017
Geprüft/approved WAT/KST

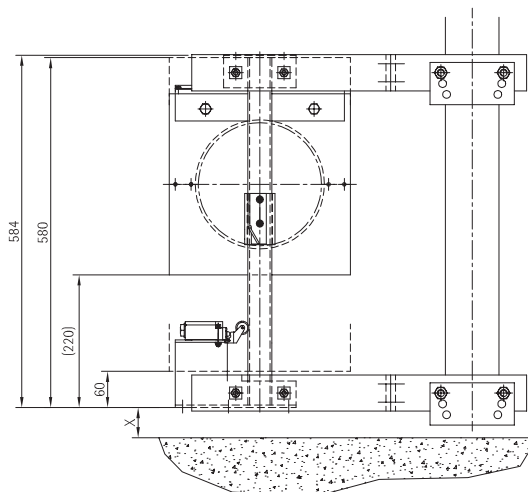
4.10.1.1 Spannungsgewichtsfixierung 662130 Tension weight fixing 662130

Befestigung am Schachtboden/fixing to pit floor



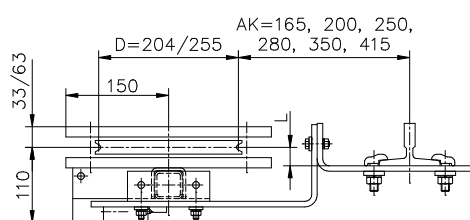
- Abmessung X sollte so klein wie möglich sein
- Auf Anfrage auch Befestigung mit 10° erhältlich

Befestigung an der Führungsschiene/fixing to guide rail



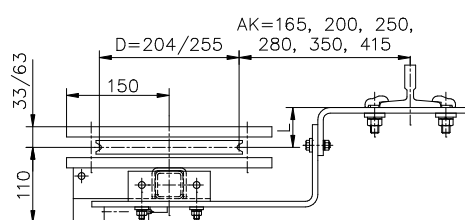
- Dimension X should be as small as possible
- Optional fixing with 10° possible

Variante A



	L[mm]
T70	24...74
T82	
T75 / T89	
T125	34...84
T127	
T140-1	
T140-2	

Variante B



	L[mm]
T70	16...66
T82	
T75 / T89	

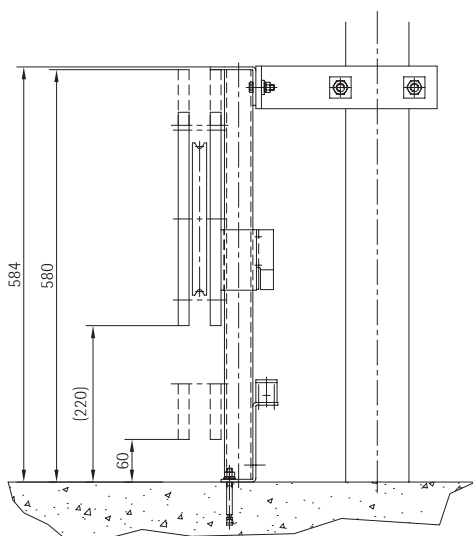
GESCHWINDIGKEITSBEGRENZER OVERSPEED GOVERNOR

TYP OL35 / OL35E / OL35M
TYPE OL35 / OL35E / OL35M

Blatt/sheet D700CDEGB.3.2.4.16
Datum/date 15.01.2002
Stand/version H-09.10.2017
Geprüft/approved WAT/KST

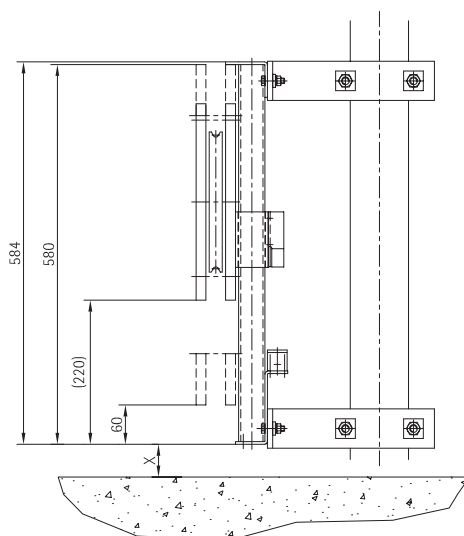
4.10.1.2. Spannungsgewichtsfixierung 652480 Tension weight fixing 652480

Befestigung am Schachtboden/fixing to pit floor



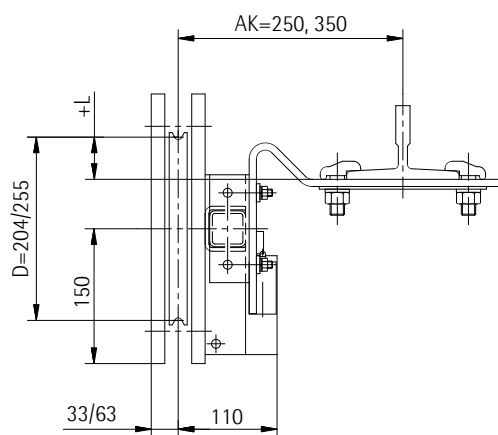
- Abmessung X sollte so klein wie möglich sein
- Auf Anfrage auch Befestigung mit 45° erhältlich

Befestigung an der Führungsschiene/fixing to guide rail



- Dimension X should be as small as possible
- Optional fixing with 45° possible

	L[mm]	
	D=204	D=255
T70	-8...37	17...62
T82		
T89		
T125	15...77	40...102
T127		
T140-1		



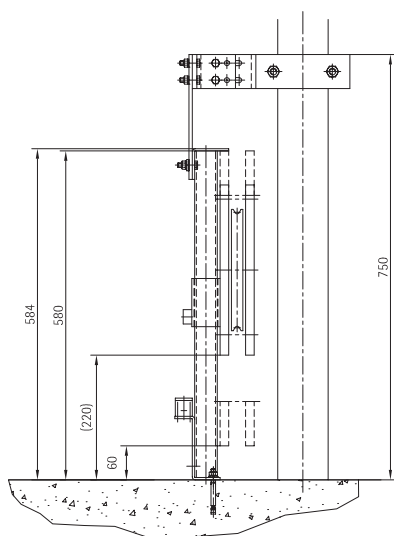
GESCHWINDIGKEITSBEGRENZER OVERSPEED GOVERNOR

TYP OL35 / OL35E / OL35M
TYPE OL35 / OL35E / OL35M

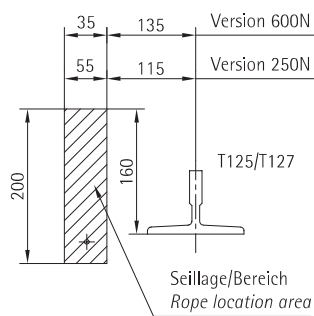
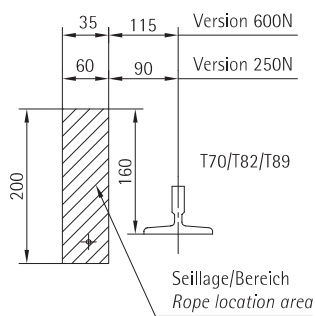
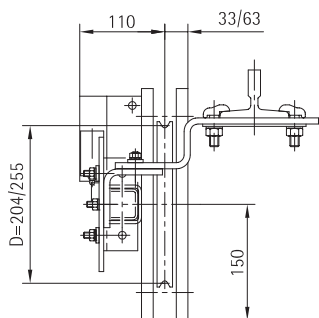
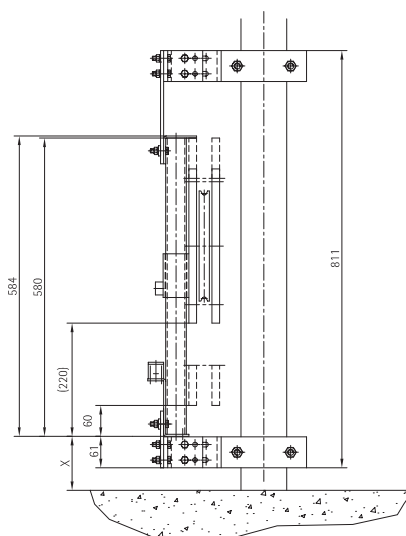
Blatt/sheet D700CDEGB.3.2.4.17
Datum/date 15.01.2002
Stand/version H-09.10.2017
Geprüft/approved WAT/KST

4.10.1.3 Spanngewichtsfixierung 652484 Tension weight fixing 652484

Befestigung am Schachtboden/fixing to pit floor



Befestigung an der Führungsschiene/fixing to guide rail



• Abmessung X sollte so klein wie möglich sein

• Dimension X should be as small as possible

GESCHWINDIGKEITSBEGRENZER OVERSPEED GOVERNOR

Blatt/sheet D700CDEGB.3.2.5.1

Datum/date 15.01.2002

Stand/version D-07.05.2013

Geprüft/approved WAT/KST

TYP OL35 / OL35E / OL35M

TYPE OL35 / OL35E / OL35M

5 Lieferumfang

Content of supply

- Geschwindigkeitsbegrenzer OL35 / OL35E / OL35M mit Testrille, werkseitig voreingestellt für die gewünschte Nenngeschwindigkeit (Fangrichtung: rechts oder links)
- Overspeed governor OL35 / OL35E / OL35M with test groove, preadjusted in the factory for the defined nominal speed (Tripping direction: Tripping right or tripping left)
- Schutzhaube (nach EN81)
Die Schutzhaube enthält auch einen Seilschutz, um ein Herauspringen des Seiles zu verhindern (siehe Kapitel 3.4)
- Safety cover (acc. EN81)
The safety cover includes also a rope guard which prevents that governor rope falls off the pulley (see chapter 3.4).
- Handauslösung (nach EN81)
Um den Geschwindigkeitsbegrenzer manuell auszulösen - der Geschwindigkeitsbegrenzer befindet sich im Maschinenraum und ist zugänglich/erreichbar für Inspektion und Wartung.
- Manual test tripping device (acc. EN81)
To trip the overspeed governor OL35 manually - the overspeed governor is placed in machine room and accessible for inspection or maintenance.



Die Handauslösung ist obligatorisch, wenn keine Fernauslösung benötigt wird.



The manual test tripping device is mandatory for the cases where no remote control is required.

5.1 Optionen

Options

- Fernauslösung (nach EN81)
Wird verwendet um den Geschwindigkeitsbegrenzer durch Auslösen der Fangvorrichtung unterhalb der Auslösegeschwindigkeit zu testen.
- Remote Control (acc. EN81)
Is used to test the overspeed governor by apply the safety gear below tripping speed.
- Kabel für Sicherheitsschalter mit Fernauslösung 5m
ohne Fernauslösung 4m
- Cables for overspeed contact switch with remote control 5m
without remote control 4m
- Drehgeber Option
Zum Messen der genauen Kabinenposition bzw. der Geschwindigkeit der Kabine
- Encoder option
For measuring of the accurate car position or car speed
- Impulsgeber
Kann als Geschwindigkeitss und Positionssignal für die Liftsteuerung verwendet werden.
- Impulse generator
Can be used as speed and position signal for the lift controller.

Es kann entweder die Drehgeber Option oder der Impulsgeber bestellt werden.

Encoder option or impulse generator can be ordered.

- Noiseless Option
Zum Minimieren der Betriebsgeräusche des Fliehkewichts.
- Noiseless option
Reduce the operating noises from the flyweights to a minimum.
- Prüfzeugnis
Dokument mit den Prüfergebnissen.
- Test report
Document with the inspection results.

GESCHWINDIGKEITSBEGRENZER OVERSPEED GOVERNOR

Blatt/sheet D700CDEGB.3.2.5.2

Datum/date 15.01.2002

Stand/version D-07.05.2013

Geprüft/approved WAT/KST

TYP OL35 / OL35E / OL35M

TYPE OL35 / OL35E / OL35M

5.2 Zusätzliches Equipment

Additional equipment

- Unterbau
Ein Unterbau wird verwendet, um den Geschwindigkeitsbegrenzer im Maschinenraum oder an den Führungsschienen zu befestigen.
- Spanngewichte
 - Schwingarmspanngewicht
 - Vertikal geführtes Spanngewicht
- Base
A base is used to mount the overspeed governor in machine room or to guide rail.
- Tension weight
 - Swingarm tension weight
 - Vertical guided tension weight

5.3 Zusätzliche Informationen (nach EN81)

Additional information (acc. EN81)

1. Der Geschwindigkeitsbegrenzer muss zur Prüfung und Wartung zugänglich sein.
1. *The overpeed governor shall be accessible for inspection and maintenance.*
2. Befindet sich der Geschwindigkeitsbegrenzer im Schacht, muss er von außen zugänglich und erreichbar sein.
2. *If located in the well the overspeed governor shall be accessible and reachable from outside the well.*

Die Anforderung (2.) gilt nicht, wenn die folgenden drei Bedingungen erfüllt sind:

The requirement (2.) does not apply if following three conditions are fulfilled:

- Die Auslösung des Geschwindigkeitsbegrenzers erfolgt durch Fernbedienung-ausgenommen kabellose Fernsteuerung- von außerhalb des Schachtes, wobei ein unbeabsichtigtes Auslösen nicht bewirkt wird und die Betätigungseinrichtung Unbefugten nicht zugänglich ist, und
- *The tripping of the overspeed governor is effected by means of a remote control, except cableless, from outside the well whereby an involuntary tripping is not effected and the actuation device is not accessible to unauthorised persons, and*
- der Geschwindigkeitsbegrenzer zu Prüf- und Wartungszwecken von der Fahrkorbdecke oder von der Schachtgrube aus zugänglich ist und
- *the overspeed governor is accessible for inspection and maintenance from the roof of the car or from the pit, and*
- der Geschwindigkeitsbegrenzer nach dem Auslösen selbsttätig in die Ausgangsstellung zurückkehrt, wenn der Fahrkorb/das Gegengewicht aufwärts bewegt wird.
- *the overspeed governor returns after tripping automatically into the normal position, as the car/counterweight is moved in the upward direction.*

Die elektrischen Teile können jedoch durch Fernbedienung von außerhalb des Schachtes in die Ausgangsstellung gebracht werden, wenn dadurch die normale Funktion des Geschwindigkeitsbegrenzers nicht beeinträchtigt wird.

However the electrical parts may return into the normal position by remote control from the outside of the well which shall not influence the normal function of the overspeed governor.



GESCHWINDIGKEITSBEGRENZER OVERSPEED GOVERNOR

Blatt/sheet D700CDEGB.3.2.33
Datum/date 15.10.2001
Stand/version H-09.10.2017
Geprüft/approved WAT/KST

TYP OL35 (900540)
TYPE OL35 (900540)

Index <i>Issue</i>	Datum <i>Date</i>	Beschreibung der Änderung <i>Description of change</i>	CR
F	12.11.2014	Rated speed changed	WCR-4814
G	02.06.2016	adapt to EN81-20; views updated	WCR-5396
H	09.10.2017	adapt to EN81-22; second OL35M version added, views updated	WCR-7664
I	15.06.2020	table updated, views updated harmonized	CRW-10494



GESCHWINDIGKEITSBEGRENZER

Blatt/sheet D700CDEGB.3.2.6.2

Datum/date 15.01.2002

Stand/version H-09.10.2017

Geprüft/approved WAT/KST

☐ BESTELLUNG ☐ ANFRAGE DATUM _____

FIRMA _____

ADRESSE _____

ANSPRECHPARTNER _____

☎ _____ FAX _____

E-MAIL _____

RECHNUNGSADRESSE _____

LIEFERADRESSE _____

WITTUR Austria GmbH, Logistik
Sowitschstrasse 1 • A-3270 Scheibbs, Austria
Fax +43 (0) 7482/42542-268

LIEFERBEDINGUNGEN _____

GEWÜNSCHTER LIEFERTERMIN _____

BESTELLNUMMER _____

AUFZUGSNUMMER _____

Kompaktspanngewicht CTW

Befestigungsmethode ☐ Schachtboden 1012506

☐ Führungsschiene 1010796

Version ☐ links ☐ rechts

Seildurchmesser d 6 mm / 6,5 mm / 8 mm

Seilangriffspunkt AK _____ mm

Führungsschiene ☐ T70-1 ☐ T82 ☐ T89 ☐ T90 ☐ T125 ☐ T127 ☐ T140-1 ☐ T140-2

Schalter Schutzklasse ☒ IP54

Spezielle Oberflächenbehandlung ☐ lackiert

☐ verzinkt

Schichtstärke _____ µm Farbe _____ Farbentyp _____

Verpackung

☐ Verschlag

☐ Holzkiste

Optionen

☐ ISPM15

☐ ISPM15

☐ Rindenfrei (BF)

☐ VCI-Folie (Seefracht)

EINZELPREIS €

Anforderungen, die nicht dem Standard entsprechen _____

GESAMT €



GESCHWINDIGKEITSBEGRENZER

Blatt/sheet D700CDEGB.3.2.6.3

Datum/date 15.01.2002

Stand/version H-12.02.2018

Geprüft/approved WAT/KST

☐ ORDER ☐ INQUIRY DATE _____

COMPANY _____

ADDRESS _____

HANDLED BY _____

TEL. _____ FAX _____

E-MAIL _____

INVOICING ADDRESS _____

DELIVERY ADDRESS _____

WITTUR Austria GmbH, Logistics
Sowitschstrasse 1 • A-3270 Scheibbs, Austria
Fax +43 (0) 7482/42542-268

TERMS OF DELIVERY _____

DELIVERY TIME REQUESTED _____

ORDER NUMBER _____

ELEVATOR NUMBER _____

Product code				UNIT PRICE €
Brake force min.	<input type="checkbox"/> OL35	<input type="checkbox"/> OL35E	<input type="checkbox"/> OL35M	
	<input checked="" type="checkbox"/> 500N	<input checked="" type="checkbox"/> 800N	<input type="checkbox"/> 500N <input type="checkbox"/> 1100N	
Quantity	_____ pcs.			
Nominal speed	NS _____ m/s	<input type="checkbox"/> for car	<input type="checkbox"/> for counterweight	
Tripping direction	<input type="checkbox"/> left	<input type="checkbox"/> right		
Rope diameter	<input type="checkbox"/> 6 mm	<input type="checkbox"/> 6,5 mm (OL35/OL35E only)	<input type="checkbox"/> 8 mm (OL35/OL35E only)	
Safety cover-type	<input type="checkbox"/> 86137 (OL35)	<input type="checkbox"/> 604110 (OL35)	<input type="checkbox"/> 86137H (OL35) <input type="checkbox"/> 903318 (OL35E/OL35M)	
Examination Standard <input type="checkbox"/> EN81-20/50 <input type="checkbox"/> EN81-22 <input type="checkbox"/> KC (Korea) <input type="checkbox"/> GOST R 53780				
Options				
<input type="checkbox"/> Remote control <input type="checkbox"/> cable				
<input type="checkbox"/> Impulse generator (OL35E d = 8 mm) <input type="checkbox"/> Encoder Option (OL35E/OL35M only)				
<input type="checkbox"/> Noiseless option				
Overspeed governor base	<input type="checkbox"/> 86118G01	<input type="checkbox"/> 97037G01	<input type="checkbox"/> 375934G01 <input type="checkbox"/> 375934G02	
	<input type="checkbox"/> 375934G03	<input type="checkbox"/> 375977G01	<input type="checkbox"/> 89908G01	
overspeed governor base	<input type="checkbox"/> 724802G01	Length from guide rail to wall	L _____ mm	
Fixing method	<input type="checkbox"/> Concret insert HTA 40/22	<input type="checkbox"/> Concret instert HTA	<input type="checkbox"/> Expander bolt	
<input type="checkbox"/> Test report				
Swingarm tension weight				
Type	<input type="checkbox"/> 662135	<input type="checkbox"/> 662144	<input type="checkbox"/> 600976	
Rope diameter d	<input type="checkbox"/> 6 mm	<input type="checkbox"/> 6,5 mm	<input type="checkbox"/> 8 mm	
Guide rail type	<input type="checkbox"/> T70-1	<input type="checkbox"/> T75	<input type="checkbox"/> T82 <input type="checkbox"/> T89 <input type="checkbox"/> T125	
	<input type="checkbox"/> T127	<input type="checkbox"/> T140-1	other <input type="checkbox"/> _____	
Pick up distance AK	_____ mm			
Version	<input type="checkbox"/> left	<input type="checkbox"/> right		
Options	<input type="checkbox"/> IP67	<input type="checkbox"/> Additional weight (tension force 600N)		
Tension weight (vertical guided) 371570				
Rope diameter d	<input type="checkbox"/> 6 mm	<input type="checkbox"/> 6,5 mm	<input type="checkbox"/> 8 mm	
Tension weight fixing	<input type="checkbox"/> 662130	<input type="checkbox"/> 652480	<input type="checkbox"/> 652484	
Guide rail type	<input type="checkbox"/> T70-1	<input type="checkbox"/> T75 (only for 662130)	<input type="checkbox"/> T82 <input type="checkbox"/> T89 <input type="checkbox"/> T125	
	<input type="checkbox"/> T127	<input type="checkbox"/> T140-1	<input type="checkbox"/> T140-2 andere <input type="checkbox"/> _____	
Pick up distance	AK _____ mm			
Fixing methode	<input type="checkbox"/> pit floor	<input type="checkbox"/> guide rail		
Options	<input type="checkbox"/> IP67	<input type="checkbox"/> Additional weight (tension force 600N)		



GESCHWINDIGKEITSBEGRENZER

Blatt/sheet D700CDEGB.3.2.6.4

Datum/date 15.01.2002

Stand/version H-09.10.2017

Geprüft/approved WAT/KST

☐ ORDER ☐ INQUIRY DATE _____

COMPANY _____

ADDRESS _____

HANDLED BY _____

☎ _____ FAX _____

E-MAIL _____

INVOICING ADDRESS _____

DELIVERY ADDRESS _____

WITTUR Austria GmbH, Logistics
Sowitschstrasse 1 • A-3270 Scheibbs, Austria
Fax +43 (0) 7482/42542-268

TERMS OF DELIVERY _____

DELIVERY TIME REQUESTED _____

ORDER NUMBER _____

ELEVATOR NUMBER _____

Compact tension weight CTW

Fixing method ☐ pit floor 1012506

☐ guide rail 1010796

Version ☐ left ☐ right

Rope diameter d 6 mm / 6,5 mm / 8 mm

Pick up distance AK _____ mm

Guide rail type ☐ T70-1 ☐ T82 ☐ T89 ☐ T90 ☐ T125 ☐ T127 ☐ T140-1 ☐ T140-2

Switch protection ☒ IP54

UNIT PRICE €

Special surface treatment

☐ paint

☐ galvanized

Thickness _____ µm

Colour _____

Paint type _____

Packing

☐ Crate

☐ wooden box

Options

☐ ISPM15

☐ ISPM15

☐ bark free (BF)

☐ VCI-foil (sea pack)

UNIT PRICE €

REMARKS

TOTAL €



**YOUR GLOBAL PARTNER FOR COMPONENTS,
MODULES AND SYSTEMS IN THE ELEVATOR INDUSTRY**



safety **in** *motion*™

www.wittur.com

More information
about Wittur Group
available on line.



SELCON
a WITTUR brand

Liftmaterial
a WITTUR brand

seomatic
a WITTUR brand