

# PEGASUS Skyline

FAHRKORB- UND SCHACHTTÜR FÜR HOCHHÄUSER



safety **in** motion™



# WILLKOMMEN BEI WITTUR!

IHREM GLOBALEN PARTNER FÜR  
KOMPONENTEN, PAKET- UND  
SYSTEMLÖSUNGEN IN DER AUFZUGSWELT

## 45+

Jahre an Erfahrung  
& Wertschöpfung

Wir sind der globale Anbieter  
für Lösungen in der Welt der  
**Aufzüge**. Unsere Erfahrung  
erstreckt sich auf über 45 Jahre,  
in denen wir uns für unsere  
zahlreichen Kunden in über 60  
Ländern weltweit zu einem  
zuverlässigen Partner  
entwickelt haben

safety<sup>™</sup> in motion

Der Schlüssel zu unserem Erfolg liegt in den wegweisenden Ideen, dem hohen Engagement und der Fachkompetenz unserer mehr als 3500 Mitarbeiter weltweit, von denen jeder Einzelne täglich alles gibt, um uns noch weiter zu verbessern. Sowohl unser Management, als auch unsere Mitarbeiter denken global und schätzen die Zusammenarbeit verschiedener Kulturen und Nationalitäten. Internationale Projekte und Karriereschritte werden daher bei uns besonders gefördert. An jedem unserer 10 Produktionsstandorte weltweit haben wir uns dem gleichen Produktionsstandard verpflichtet, welcher höchstmögliche Qualität, Effizienz und Umweltbewusstsein garantiert



10

Produktionsstandorte

60

Ländern



3.500

Mitarbeiter



**safety** *in* **motion**™

Wittur ist *Safety in Motion*! Wir sehen uns als treibende Kraft für maximale Sicherheit auf dem Aufzugsmarkt und wollen unsere Leistungen daher stetig verbessern. Das hohe Maß an Sicherheit spiegelt sich nicht nur in unseren fertigen Produkten und Lösungen wider, sondern beginnt schon in der Fertigung. Die Verantwortung dafür, dass unsere Mitarbeiter täglich gesund und sicher nach Hause kehren, liegt bei uns. Um dies zu garantieren, haben wir das *Wittur-Produktions-System* eingeführt, welches strukturierte Prozesse und Sicherheitsvorkehrungen vorschreibt. Beispiele hierfür sind die Einführung von *Concern Rooms* (ein separater Raum für die Diskussion von Kundenfeedback und Produkt- sowie Prozessverbesserungen), *Safety Corners* (ein Bereich, um auf Gefahren und Sicherheitsrisiken hinzuweisen sowie korrektes und sicheres Arbeiten visuell zu demonstrieren) oder die *Functional Excellence Management (FEM) Boards* (Visualisierung von Produktionskennzahlen). Diese und weitere Maßnahmen sorgen dafür, dass alle Wittur Mitarbeiter aktiv zur Erfüllung unserer Qualitäts-, Produktions- und Sicherheitsziele beitragen und diese erreicht werden.

# PEGASUS Skyline

## 1 Beständig und zuverlässig

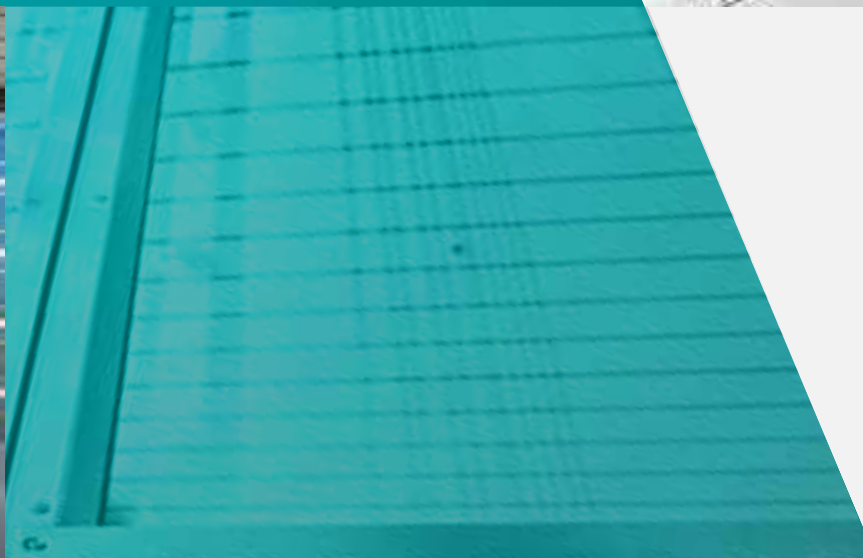
Zuverlässige und stabile Konstruktion, entwickelt für hohe Geschwindigkeiten und hochfrequentierte Aufzugsanlagen.

## 2 Schnell und leise

Schnelle und leise Türöffnung („Hochleistungsrollen“, extern befestigtes Türschließgewicht, auf Rollenlager montierte Türverriegelung).

## 3 Design

Aufgrund der großen Auswahl an Design-Lösungen und Optionen ist die Pegasus Skyline eine ideale Wahl für Hochgeschwindigkeitsobjekte: bei der Option „Rush Hour“ kann die Türgeschwindigkeit dem tageszeitabhängigem Verkehrsaufkommen angepasst werden; Dank der an beiden Seiten der Öffnungs- und Schließkante angebrachten Labyrinthn wird Luftdurchtritt vermieden.





#### 4 Große Auswahl an Türen

Wittur Pegasus Skyline ist in Kombination mit vielen verschiedenen Türvarianten verfügbar, angefangen von 1-blättrig bis hin zu mittig öffnend 4-blättrig, um jegliche Installationsanforderung zu erfüllen.

#### 5 Große Auswahl an Konfigurationen und Ausführungen

Eine Vielzahl an verfügbaren Ausführungen und Optionen, einschließlich Edelstahlverkleidung, gerahmter Glasstürflügel oder nicht sichtbaren Schwelle machen es einfach, Pegasus Skyline an jede Art von Inneneinrichtung anzupassen.

#### 6 Energieeffizienz

Der bürstenlose Türantrieb SUPRA, zertifiziert gemäß VDI 4707-2, kann große Türblattgewichte mit geringem Energieverbrauch bewegen.



# PEGASUS Skyline

## Produktauswahl

Pos.	Schachttüren		Fahrkorbtüren		C.O.* mm		C.H.* mm	
	Typ	Darstellung	Typ	Darstellung	Min.	Max.	Min.	Max.
Tür mit Antrieb oben	01/C		02/C		800	1400	2000	2800
	11/R		12/R		800	1400	2000	2800
	11/L		12/L					
	41/C		42/C		1400	1800	2000	2800
	71/R		72/R		800	1400	2000	2800
	71/L		72/L					

\* Zwischen I.O. und I.H. erhältlich in 50 mm Schritten

Tür Typ	Schwellenpaket ohne Abdeckplatte (mm)
01 - 02	180
11 - 12	210
41 - 42	210
71 - 72	180

Tür Typ	Schwellenpaket mit Abdeckplatte (mm)
01 - 02	180
11 - 12	270
41 - 42	270
71 - 72	180



## Zertifizierungen

### GRUNDLEGENDE RICHTLINIEN UND NORMEN:

- EN 81-1 + A3:2009
- EN 81-2 + A3:2009
- EN 81-20/50
- Europäische Aufzugrichtlinie
- TP TC 011/2011
- GB 7588

### FEUER UND ANTI VANDALISMUS ZERTIFIZIERUNGEN:

- EN 81-58
- BS 476
- EN 81-71

	Zertifizierungen	PSK		PSK gerahmtes Glass	
		CO (mm)	CH (mm)	CO (mm)	CH (mm)
Europe	EN 81-58 EW 30'	CO (mm)	CH (mm)	CO (mm)	CH (mm)
	T01	800-1400	2000-2800	800-1400	2000-2500
	T11	800-1400	2000-2800	800-1400	2000-2500
	T41	1400-2000	2000-2800	1400-2000	2000-2500
	T71	800-1400	2000-2800		
	EN 81-58 E 60'	CO (mm)	CH (mm)	CO (mm)	CH (mm)
	T01	800-1400	2000-2800		
	T11	800-1400	2000-2800		
	T41	1400-2000	2000-2800		
	T71	800-1400	2000-2800		
	EN 81-58 E 90'	CO (mm)	CH (mm)	CO (mm)	CH (mm)
	T01	800-1400	2000-2800	800-1400	2000-2500
	T11	800-1400	2000-2800	800-1400	2000-2500
	T41	1400-2000	2000-2800	1400-2000	2000-2500
	T71	800-1400	2000-2800		
	EN 81-58 E 120'	CO (mm)	CH (mm)	CO (mm)	CH (mm)
	T01	800-1400	2000-2800		
	T11	800-1400	2000-2800		
	T41	1400-2000	2000-2800		
	T71	800-1400	2000-2800		
	EN 81-58 EI 60'	CO (mm)	CH (mm)	CO (mm)	CH (mm)
	T01	800-1400	2000-2800		
	T11	800-1400	2000-2800		
	T41	1400-2000	2000-2800		
	T71	800-1400	2000-2800		
	EN 81-58 EI 120'	CO (mm)	CH (mm)	CO (mm)	CH (mm)
	T01	800-1400	2000-2800		
	T11	800-1400	2000-2500		
	T41	1400-2000	2000-2500		
	T71	800-1400	2000-2500		

	Zertifizierungen	PSK		PSK gerahmtes Glass	
		CO (mm)	CH (mm)	CO (mm)	CH (mm)
UK	BS 476-22 RE 120'	CO (mm)	CH (mm)	CO (mm)	CH (mm)
	T01	800-1400	2000-2300		
	T11	800-1400	2000-2300		
	T41	1400-2000	2000-2800		
	T71				
UK	BS 476-22 RE 60'	CO (mm)	CH (mm)	CO (mm)	CH (mm)
	T01			800-1100	2000-2100
	T11			800-1100	2000-2100
	T41			1400-2000	2000-2100
	T71				
DE	DIN 18091	CO (mm)	CH (mm)	CO (mm)	CH (mm)
	T01	800-1400	2000-2500		
	T11	800-1400	2000-2500		
	T41	1400-2000	2000-2500		
	T71				
Cat. 1*	EN 81-71	CO (mm)	CH (mm)	CO (mm)	CH (mm)
	T01	800-1400	2000-2600	800-1400	2000-2600
	T11	800-1400	2000-2600	800-1400	2000-2600
	T41				
	T71				
Cat. 2*	EN 81-71	CO (mm)	CH (mm)	CO (mm)	CH (mm)
	T01	800-1400	2000-2600		
	T11	800-1400	2000-2600		
	T41				
	T71	800-1100	2000-2600		

\* für weitere Maße und Konfigurationen wenden Sie sich bitte an Wittur.

### BEMERKUNG:

für weitere Länder wenden Sie sich bitte an Ihren lokalen Wittur Ansprechpartner.

# PEGASUS Skyline

## Schachttür Merkmale

Schachttür	Medium 4m/s ≤ Nenngeschwindigkeit < 6m/s	
	Standard-Ausführung	Option
<b>Türschließung</b>	Extern befestigtes Gegengewicht	Federvorrichtungen
<b>DOM</b>	-	erhältlich als Option
<b>Türblätter</b>	Mit Labyrinth und Überdeckung der Türblätter an der Schließkante	Doppelwandig mit Geräuschdämmung für nicht Feuerschutz- Ausführungen Feuerschutz-Ausführungen
<b>Schürze</b>	verzinkt	-
<b>Riegelrolle</b>	Hochleistung	-
<b>Führungen</b>	Hochleistungsausführung, nicht erhältlich als antivandale Ausführung	-
<b>Schalterausführung</b>	IP20	IP54/IP67
<b>Luft- und Wasserabdichtung</b>	-	erhältlich als Option
<b>Antivandale Ausführung</b>	-	Kategorie 1 & Kategorie 2 (siehe Zertifizierungstabelle)
<b>Nicht sichtbare Schwelle</b>	-	Nur erhältlich für 01/C und 71/R-L, nicht für anti-vandale und feuerschutz Ausführung
<b>Vorverdrahtung</b>	Stets erhältlich als Standard- Ausführung	-
<b>Mechanismus-Deckplatte</b>	-	erhältlich als Option

Schachttür	Hohe Nenngeschwindigkeit ≥ 6m/s	
	Standard Ausführung	Option
<b>Türschließung</b>	Extern befestigtes Gegengewicht	Federvorrichtungen
<b>DOM</b>	-	erhältlich als Option
<b>Türblätter</b>	Doppelwandig und Mineralwolle für nicht Feuerschutz-Ausführung (Geräuschdämmung) Mit Labyrinth und Überdeckung der Türblätter an der Schließkante	Feuerschutz-Ausführungen
<b>Schürze</b>	verzinkt	-
<b>Riegelrolle</b>	Hochleistung	-
<b>Führungen</b>	Hochleistungsausführung, nicht erhältlich als antivandale Ausführung	-
<b>Schalterausführung</b>	IP20	IP54/IP67
<b>Luft- und Wasserabdichtung</b>	Stets erhältlich als standard Ausführung	-
<b>Antivandale Ausführung</b>	-	Kategorie 1 & Kategorie 2 (siehe Zertifizierungstabelle)
<b>Nicht sichtbare Schwelle</b>	-	Nur erhältlich für 01/C und 71/R-L, nicht für anti-vandale und feuerschutz Ausführung
<b>Vorverdrahtung</b>	Stets erhältlich als standard Ausführung	-
<b>Mechanismus-Deckplatte</b>	-	erhältlich als Option





## Fahrkorbürmerkmale

Fahrkorbür	Medium 4m/s ≤ Nenngeschwindigkeit < 6m/s		Hohe Nenngeschwindigkeit ≥ 6m/s	
	Standard-Ausführung	Option	Standard-Ausführung	Option
<b>Antrieb</b>	SUPRA	-	SUPRA	-
<b>Rollen</b>	Verstärkt, Hochleistung	-	Verstärkt, Hochleistung	-
<b>Mitnehmer</b>	HR configuration	-	HR configuration	-
<b>Türblätter</b>	Mit Überdeckung der Türblätter an der Schließkante	Doppelwandig mit Geräuschdämmung	Double skin with noise insulation	-
<b>Fahrkorbürverriegelung</b>	Stets erhältlich als Standard-Ausführung	-	Stets erhältlich als Standard-Ausführung	-
<b>Notbefreiungsseil</b>	Stets erhältlich als Standard-Ausführung	-	Stets erhältlich als Standard-Ausführung	-
<b>Fahrgast Sicherheitseinrichtung</b>	WSE PLUS* Vorbereitung	-	WSE PLUS* Vorbereitung	-
<b>Befestigung</b>	Stirnseitig frontal mit aufgesetzter Steuereinheit	auf dem Fahrkorbdach	Stirnseitig frontal mit aufgesetzter Steuereinheit	auf dem Fahrkorbdach
<b>Luft- und Wasserabdichtung</b>	-	erhältlich als Option	Stets erhältlich als Standard-Ausführung	-
<b>Hauptverkehr-Einstellung</b>	-	erhältlich als Option	-	erhältlich als Option
<b>Antivandale-Ausführung</b>	-	Kategorie 1 & Kategorie 2 (siehe Zertifizierungstabelle)	-	Kategorie 1 & Kategorie 2 (siehe Zertifizierungstabelle)
<b>Antipanik-Funktion</b>	-	erhältlich als Option	-	erhältlich als Option
<b>Schwelle mit nicht sichtbarer Führung</b>	-	Nur erhältlich für 02/C und 72/R-L (nicht für antivandale Ausführung)	-	Nur erhältlich für 02/C und 72/R-L (nicht für antivandale Ausführung)
<b>Führungen</b>	Hochleistungsausführung, nicht erhältlich als antivandale Ausführung	-	Hochleistungsausführung, nicht erhältlich als antivandale Ausführung	-
<b>Bewegliche Sicherheitseinrichtung</b>	-	erhältlich als Option	-	erhältlich als Option
<b>Zahnriemenantrieb</b>	Verstärkt	-	Verstärkt	-
<b>Kämpferabdeckung</b>	-	erhältlich als Option	-	erhältlich als Option

\* WSE = Wittur electronic Safety Edge

# PEGASUS Skyline

## Antriebe und Ausführungen

ANTRIEB	Supra
Regler	VWF Umrichter
Betriebstemperaturbereich (Schachttemperatur)	-20°C/+50°C
Betriebstemperaturbereich (Lagerungstemperatur)	-45°C/+70°C
Vorzeitiges Türöffnen	Stets erhältlich als Standard-Ausführung
Selbstlernfunktion	Stets erhältlich als Standard-Ausführung
Einstellung durch PC	Stets erhältlich als Standard-Ausführung
Überwachungsfunktion	Stets erhältlich als Standard-Ausführung
Permanente Datenspeicherung	Stets erhältlich als Standard-Ausführung
Drängeln	Stets erhältlich als Standard-Ausführung
Schutzeinrichtung	24V DC+10%/150mA
Notfallbatterie-Antrieb	18-26 VDC/max 15A
Durchschnittsverbrauch	170W
Maximaler Verbrauch	900W
Energieversorgung	(127V ; 6A) +/-20% (230V ; 4A) +/-20% 50/60Hz
Elektromagnetische Verträglichkeit	Empfindlichkeits- und emissionsschutz nach EN 12015/16
CAN OPEN™	Stets erhältlich als Standard-Ausführung

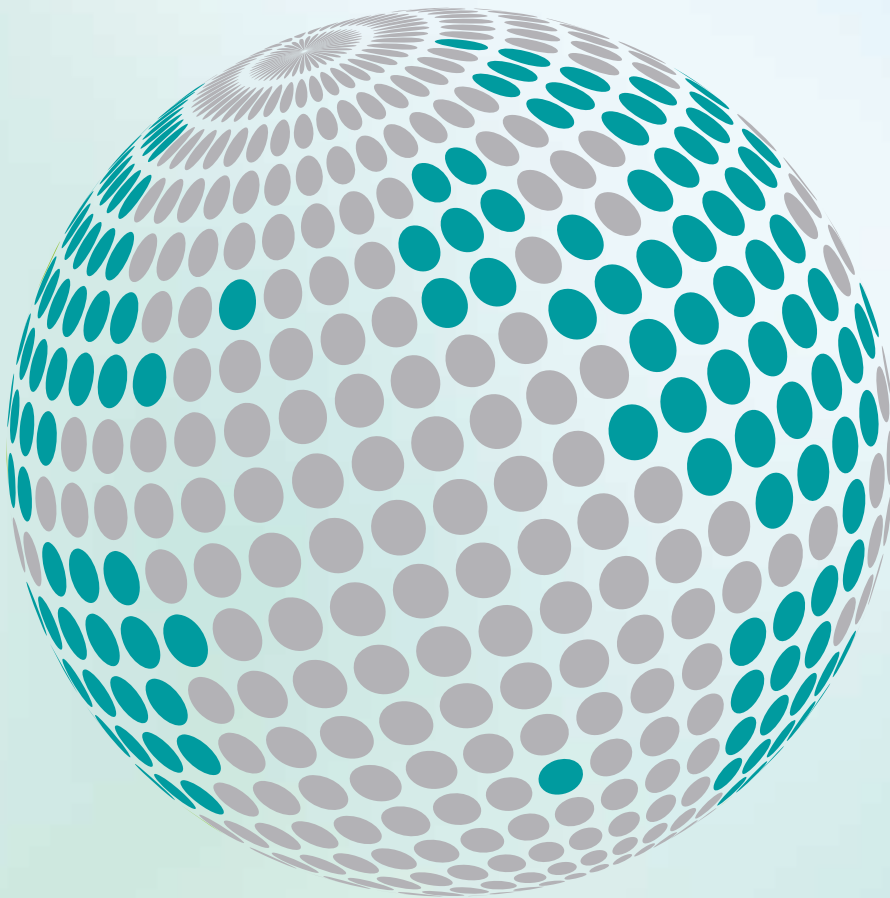


AUSFÜHRUNGEN	Standard-Ausführung	Option
RAL 7032 pulverbeschichtet	Stets erhältlich als Standard-Ausführung	-
RAL-Lackierung	-	G14 Tabelle
Edelstahl AISI 304 gebürstet	-	erhältlich als Option
Edelstahl AISI 304 Scotch-Brite	-	erhältlich als Option
Edelstahl AISI 304 Leinen	-	erhältlich als Option
Edelstahl AISI 304 Leder	-	erhältlich als Option
Weitere Verkleidungen auf Anfrage	-	erhältlich als Option





YOUR GLOBAL PARTNER FOR COMPONENTS,  
MODULES AND SYSTEMS IN THE ELEVATOR INDUSTRY



*safety* **in** *motion*™

[www.wittur.com](http://www.wittur.com)

More information  
about Wittur Group  
available on-line.

