

PEGASUS Industrial

SCHACHT- UND FAHRKORBTÜREN FÜR
LASTENAUFZÜGE UND INDUSTRIELLE ANWENDUNGEN



WILLKOMMEN BEI WITTUR!

IHREM GLOBALEN PARTNER FÜR
KOMPONENTEN, PAKET- UND
SYSTEMLÖSUNGEN IN DER AUFZUGSWELT

45+

Jahre an Erfahrung
& Wertschöpfung

Wir sind der globale Anbieter
für Lösungen in der Welt der
Aufzüge. Unsere Erfahrung erstreckt
sich auf über 45 Jahre, in denen wir
uns für unsere zahlreichen Kunden
in über 60 Ländern weltweit zu
einem zuverlässigen Partner
entwickelt haben

safety[™] in motion

Der Schlüssel zu unserem Erfolg liegt in den wegweisenden **Ideen**, dem hohen Engagement und der Fachkompetenz unserer mehr als 3500 Mitarbeiter weltweit, von denen jeder Einzelne täglich alles gibt, um uns noch weiter zu verbessern. Sowohl unser Management, als auch unsere Mitarbeiter denken global und schätzen die Zusammenarbeit verschiedener Kulturen und Nationalitäten. Internationale Projekte und Karriereschritte werden daher bei uns besonders gefördert. An jedem unserer 10 Produktionsstandorte weltweit haben wir uns dem gleichen Produktionsstandard verpflichtet, welcher höchstmögliche Qualität, Effizienz und Umweltbewusstsein garantiert

10

Produktionsstandorte

60

Ländern



3.500

Mitarbeiter



safety *in* **motion**™

Wittur ist *Safety in Motion*! Wir sehen uns als treibende Kraft für maximale Sicherheit auf dem Aufzugsmarkt und wollen unsere Leistungen daher stetig verbessern. Das hohe Maß an Sicherheit spiegelt sich nicht nur in unseren fertigen Produkten und Lösungen wider, sondern beginnt schon in der Fertigung. Die Verantwortung dafür, dass unsere Mitarbeiter täglich gesund und sicher nach Hause kehren, liegt bei uns. Um dies zu garantieren, haben wir das *Wittur-Produktions-System* eingeführt, welches strukturierte Prozesse und Sicherheitsvorkehrungen vorschreibt. Beispiele hierfür sind die Einführung von *Concern Rooms* (ein separater Raum für die Diskussion von Kundenfeedback und Produkt- sowie Prozessverbesserungen), *Safety Corners* (ein Bereich, um auf Gefahren und Sicherheitsrisiken hinzuweisen sowie korrektes und sicheres Arbeiten visuell zu demonstrieren) oder die *Functional Excellence Management (FEM) Boards* (Visualisierung von Produktionskennzahlen). Diese und weitere Maßnahmen sorgen dafür, dass alle Wittur Mitarbeiter aktiv zur Erfüllung unserer Qualitäts-, Produktions- und Sicherheitsziele beitragen und diese erreicht werden.

PEGASUS Industrial

1

Beständig und zuverlässig

Zuverlässige und stabile Konstruktion, entwickelt für Lastenaufzüge und den Einsatz in der Industrie.

2

Design

Aufgrund der großen Auswahl an Design-Lösungen und Optionen ist die Pegasus Industrial eine ideale Wahl für Lastenaufzüge: Verstärkungs- und „ad hoc“-Komponenten garantieren die sicherste Lösung für den Einsatz in der Industrie.



3 Große Auswahl an Türen

Wittur Pegasus Industrial ist in Kombination mit vielen verschiedenen Türvarianten verfügbar, darunter zahlreiche brandschutzcertifizierte, vandalensichere Ausführungen oder auch Türblätter mit Glassichtfenstern, um jegliche Installationsanforderung zu erfüllen.

4 Leistungsstark und energieeffizient

Der starke bürstenlose Türantrieb SUPRA, zertifiziert gemäß VDI 4707-2, kann große Türblattgewichte mit geringem Energieverbrauch pro Zyklus bewegen.



Schacht-und Fahrkorbtüren für Lastenaufzüge

PEGASUS Industrial

Produktauswahl

Pos.	Schachttüren		Fahrkorbtüren		C.O. mm		C.H. mm	
	Typ	Darstellung	Typ	Darstellung	Min.	Max.	Min.	Max.
Tür mit Antrieb oben	01/C		02/C		1000	1800	2000	2700*
	11/R		12/R		1000	1800		
	11/L		12/L		1000	2100		
	31/R		32/R		1400	3200		
	31/L		32/L		1800	3200		
	41/C		42/C					
	61/C		62/C					

* (max. 2800 für Fahrkorbtüren)

Tür Typ	Schwellenpaket ohne Abdeckplatte (mm)
01 - 02	180
11 - 12	210
31 - 32	302
41 - 42	210
61 - 62	302

Tür Typ	Schwellenpaket mit Abdeckplatte (mm)
01 - 02	180
11 - 12	270
31 - 32	362
41 - 42	270
61 - 62	362

Zertifizierungen

GRUNDLEGENDE RICHTLINIEN UND NORMEN:

- EN 81-1 + A3:2009
- EN 81-2 + A3:2009
- EN 81-20/50:2014
- Europäische Aufzugrichtlinie
- TP TC 011/2011
- GB 7588

FEUER UND ANTI VANDALISMUS ZERTIFIZIERUNGEN:

- EN 81-58
- BS 476
- EN 81-71

Zertifizierungen		Pegasus Industrial	
Europe	EN 81-58 E 120'	CO (mm)	CH (mm)
	T01	1000-1800	2000-2700
	T11	1000-1800	2000-2700
	T31	1000-2100	2000-2700
	T41	1400-3200	2000-2700
	T61	1800-3200	2000-2700
	EN 81-58 EW 60'	CO (mm)	CH (mm)
	T01	1000-1800	2000-2700
	T11	1000-1800	2000-2700
	T31	1000-2100	2000-2700
	T41	1400-3200	2000-2700
	T61	1800-3200	2000-2700
	EN 81-58 EI 60 EI 120'	CO (mm)	CH (mm)
	T01	1000-1800	2000-2700
	T11	1000-1800	2000-2700
	T31	1000-2100	2000-2700
	T41	1400-3200	2000-2700
	T61	1800-3200	2000-2700

Zertifizierungen		Pegasus Industrial	
UK	BS 476-22 RE 120'	CO (mm)	CH (mm)
	T01	1000-1800	2000-2300
	T11	1000-1800	2000-2300
	T31	1000-1800	2000-2300
	T41	1400-3200	2000-2700
	T61	1800-3200	2000-2700
Cat. 1*	EN 81-71	CO (mm)	CH (mm)
	T01/02	1000-1400	2000-2600
	T11/12	1000-1400	2000-2600
	T31/32	1000-2100	2000-2600
	T41/42	1400-2800	2000-2600
	T61/62	1800-2800	2000-2600
Cat. 2*	EN 81-71	CO (mm)	CH (mm)
	T01/02	1000-1800	2000-2600
	T11/12	1000-1800	2000-2600

* für weitere Maße und Konfigurationen wenden Sie sich bitte an Wittur.

BEMERKUNG:

für weitere Länder wenden Sie sich bitte an Ihren lokalen Wittur Kontakt.

PEGASUS Industrial

Schachttür Merkmale

Schachttür Merkmale	Standard	Option
Verstärkte Rollen	✓	
Verstärkte Führungsschienen	✓	
Verstärkungen an Türblättern für Stapleranwendungen		✓
Verstärkungen am Rahmen für Stapleranwendungen		✓
Notentriegelung am Türblatt	✓	
Befestigungswinkel TWIN	✓	
Verstärkte Aluminium Schwelle	✓	
Schwelle mit Entwässerungsöffnungen	✓	
Stahl / Edelstahl Schwelle		✓
Riegelrollen mit Kugellager	✓	
Beheizte Schwelle		✓
Sichtfenster		✓
Widerstandsfähige Schutzlackierung	✓	
Schließsystem	Gegengewicht	

Fahrkorbtür Merkmale

Fahrkorbtür Merkmale	Standard	Option
Supra Antrieb	✓	
Verstärkte Rollen	✓	
Verstärkte Führungsschienen	✓	
Verstärkungen an Türblättern für Stapleranwendungen		✓
Befestigung am Fahrkorbdach	✓	
Verstärkte Befestigung		✓
Fahrkorbtürverriegelung	✓	
Verstärkte Aluminium Schwelle	✓	
Schwelle mit Entwässerungsöffnungen	✓	
Stahl / Edelstahl Schwelle		✓
Beheizte Schwelle		✓
Sichtfenster		✓
Widerstandsfähige Schutzlackierung	✓	
Stoßzeiten		✓
Sicherheitsleiste	WSE* Plus 155	WSE* Plus 81

* WSE = Wittur electronic Safety Edge

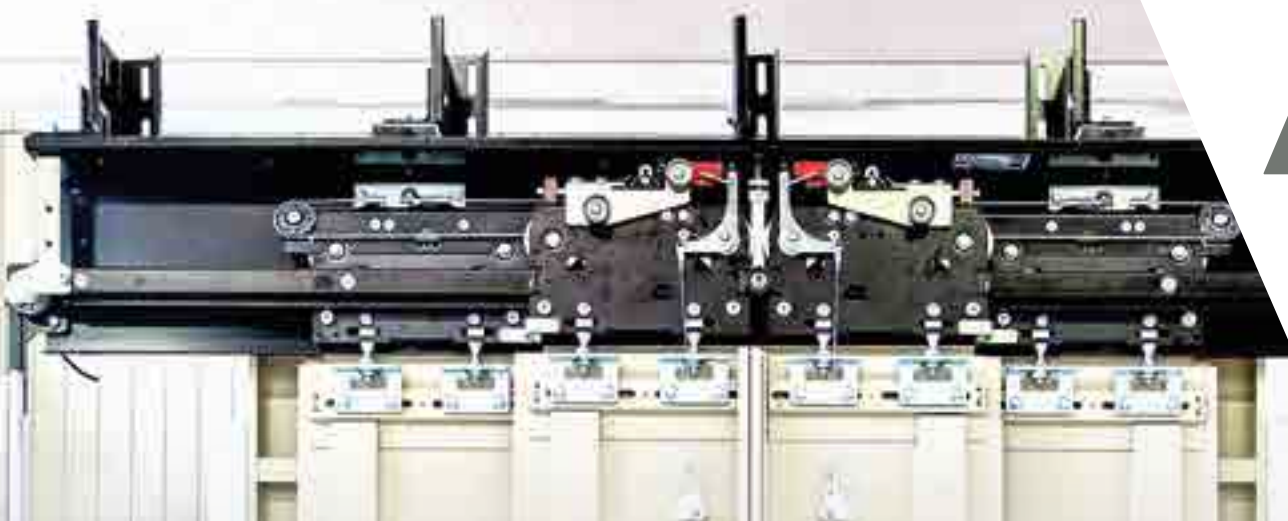


PEGASUS Industrial

Antrieb und Ausführungen

ANTRIEB	Supra
Regler	VWF Umrichter
Betriebstemperaturbereich (Schachttemperatur)	-20°C/+50°C
Betriebstemperaturbereich (Lagerungstemperatur)	-45°C/+70°C
Vorzeitiges Türöffnen	Stets erhältlich als standard Ausführung
Selbstlernfunktion	Stets erhältlich als standard Ausführung
Einstellung durch PC	Stets erhältlich als standard Ausführung
Überwachungsfunktion	Stets erhältlich als standard Ausführung
Permanente Datenspeicherung	Stets erhältlich als standard Ausführung
Drängeln	Stets erhältlich als standard Ausführung
Schutzeinrichtung	24V DC+ 10%/150mA
Notfallbatterie-Antrieb	18-26 VDC/max 15A
Durchschnittsverbrauch	170W
Maximaler Verbrauch	900W
Energieversorgung	(127V ; 6A) +/-20% (230V ; 4A) +/-20% 50/60Hz
Elektromagnetische Verträglichkeit	(230V ; 4A) +/-20%
Energiezertifikat VDI 4707-2	Empfindlichkeits- und Emissionsschutz nach EN 12015/16



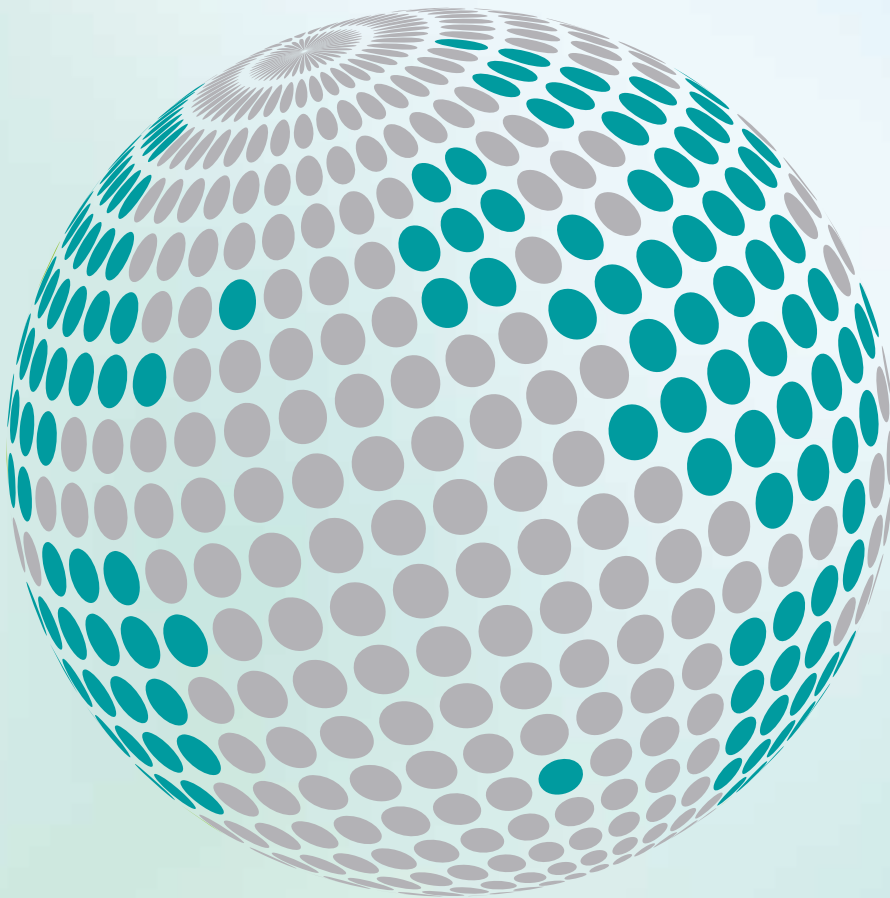


AUSFÜHRUNGEN	Standard Ausführung	Option
RAL 7032 pulverbeschichtet	Stets erhältlich als standard Ausführung	-
RAL-Lackierung	-	G14 Tabelle
Edelstahl AISI 304 gebürstet	-	Erhältlich als Option
Edelstahl AISI 304 Scotch-Brite	-	Erhältlich als Option
Edelstahl AISI 304 Leinen	-	Erhältlich als Option
Edelstahl AISI 304 Leder	-	Erhältlich als Option
Weitere Verkleidungen auf Anfrage	-	Erhältlich als Option





YOUR GLOBAL PARTNER FOR COMPONENTS,
MODULES AND SYSTEMS IN THE ELEVATOR INDUSTRY



safety **in** *motion*™

www.wittur.com

More information
about Wittur Group
available on-line.

