

MARINE

LIFTTÜREN IN SONDERAUSFÜHRUNG FÜR SCHIFFE



safety **in** motion™

PRODUKTPALETTE – STANDARD ⁽¹⁾

Modell	TB min-max (mm)	TH min-max (mm)
K-S 2R/L	500 - 1800	2000 - 3000
K-S 3R/L	700 - 1800	2000 - 3000
K-S 2Z	500 - 1800	2000 - 3000
K-S 4Z	700 - 3000	2000 - 3000
K-S 6Z	1000 - 3000	2000 - 3000

PRODUKTPALETTE – VOLLGLAS UND GERAHMT ⁽¹⁾

Modell	TB min-max (mm)	TH min-max (mm)
K-S 2R/L	500 - 1800	2000 - 3000
K-S 3R/L	700 - 1800	2000 - 3000
K-S 2Z	500 - 1800	2000 - 3000
K-S 4Z	700 - 3000	2000 - 3000
K-S 6Z	1000 - 3000	2000 - 3000

PRODUKTPALETTE – BRANDSCHUTZKLASSIFIZIERT ⁽¹⁾ -
A 0 KLASSE und A 60 KLASSE ⁽²⁾

Model	TB x TH min (mm)	TB x TH max (mm)
K-S 2Z	500 x 1900	1200 x 2000

⁽¹⁾ 2000 B⁽²⁾ Marine-Ausrüstung unter Einhaltung der europäischen Meeresstrategie-Richtlinie 96/98/EG in Verbindung mit 2002/75/EG.

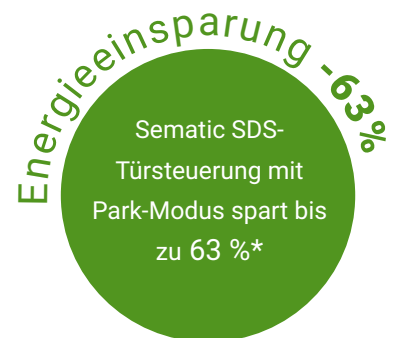
ARTEN DER TÜRBLATTAUFEILUNG



SEMATIC SETZT AUF ENERGIEEINSPARUNG

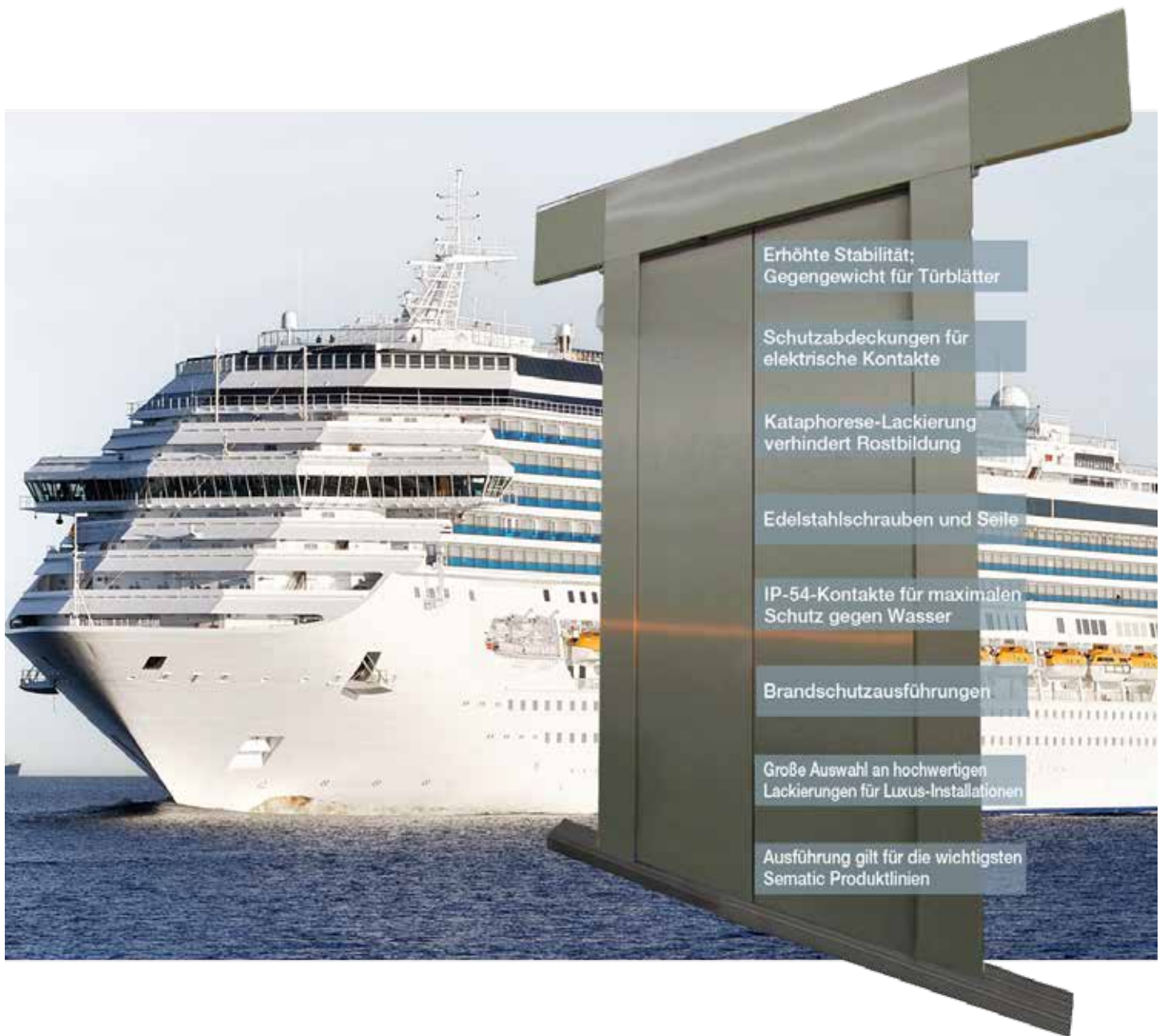
Wir von Sematic achten streng auf den Energieverbrauch. Wir haben eine Reihe von technischen Geräten und Verfahren entwickelt, die so wenig Energie wie möglich verbrauchen, z. B. unsere **Sematic SDS-Türsteuerung**.

* Unterschied im Stromverbrauch für den Türantrieb im normalen Standby-Modus und Park-Modus (Labormessung)



ZU DIESER TÜR EMPFOHLENE KABINEN

> CUSTOM



Funktioniert auch bei Seegang

Diese Sonderausführung ist für unsere Hauptproduktlinien erhältlich. Sie kann für zentral öffnende Türen eingesetzt werden, so dass sie auch unter speziellen Bedingungen problemlos funktionieren.

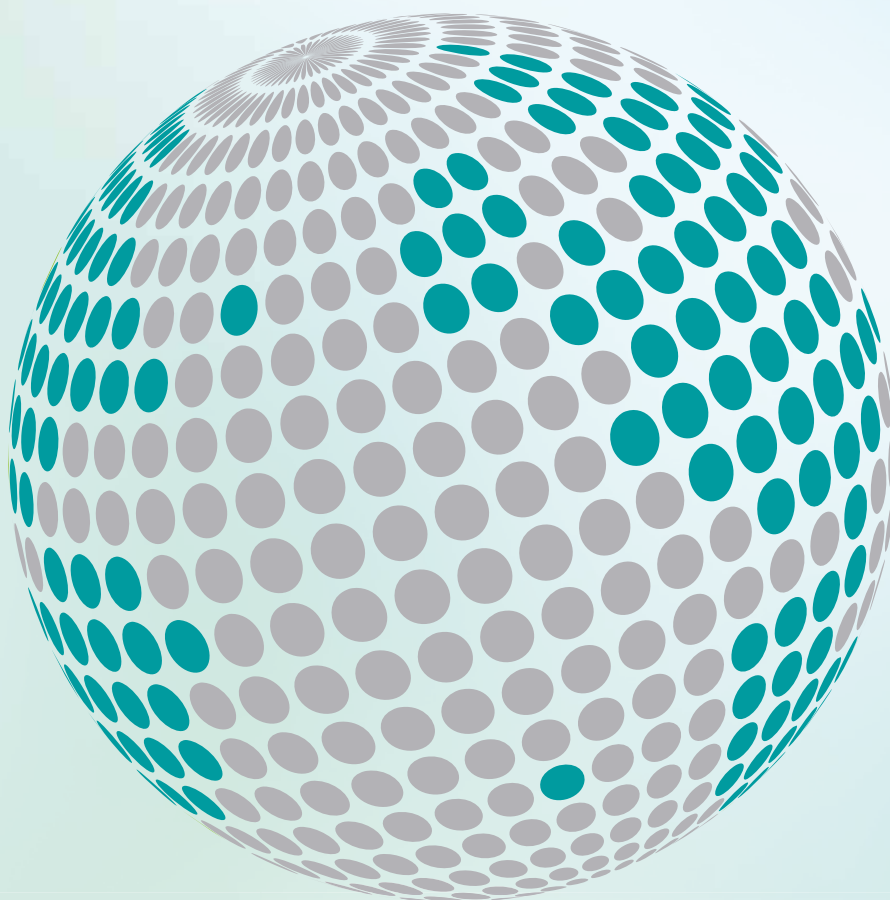
Jahrzehntelange Erfahrungen sind in die Entwicklung dieser Türen eingeflossen. Türen von Sematic sieht man auf den schönsten Kreuzfahrtschiffen, wo sie perfekt und zuverlässig funktionieren. Da solche Türen in besonders anspruchsvollem Ambiente zum

Einsatz kommen, sind sie in exklusiven Ausführungen erhältlich: Edelstahl, Glas mit und ohne Rahmen, verschiedene RAL-Farben, je nach gewünschtem Design.

Aufzugstüren von Sematic in Marine-Ausführung garantieren höchste Leistung und arbeiten problemlos auch unter extremen Arbeitsumgebungen einschließlich salzhaltige Atmosphäre, Staub, ungünstige Wetterbedingungen, hohe Luftfeuchtigkeit und Wasservorhängen.



**YOUR GLOBAL PARTNER FOR COMPONENTS,
MODULES AND SYSTEMS IN THE ELEVATOR INDUSTRY**



safety **in** *motion*™

www.wittur.com

More information
about Wittur Group
available on-line.



SELCON®
a WITTUR brand

Liftmaterial
a WITTUR brand

sematic®
a WITTUR brand