

# MARINE

ESECUZIONE PER PORTE D'ASCENSORE SU NAVI



safety **in** motion™

GAMMA DIMENSIONALE - STANDARD <sup>(1)</sup>

Modello	TB min-max (mm)	TH min-max (mm)
K-S 2R/L	500 - 1800	2000 - 3000
K-S 3R/L	700 - 1800	2000 - 3000
K-S 2Z	500 - 1800	2000 - 3000
K-S 4Z	700 - 3000	2000 - 3000
K-S 6Z	1000 - 3000	2000 - 3000

GAMMA DIMENSIONALE  
VETRO TOTALE E INTELAIATO <sup>(1)</sup>

Modello	TB min-max (mm)	TH min-max (mm)
K-S 2R/L	500 - 1800	2000 - 3000
K-S 3R/L	700 - 1800	2000 - 3000
K-S 2Z	500 - 1800	2000 - 3000
K-S 4Z	700 - 3000	2000 - 3000
K-S 6Z	1000 - 3000	2000 - 3000

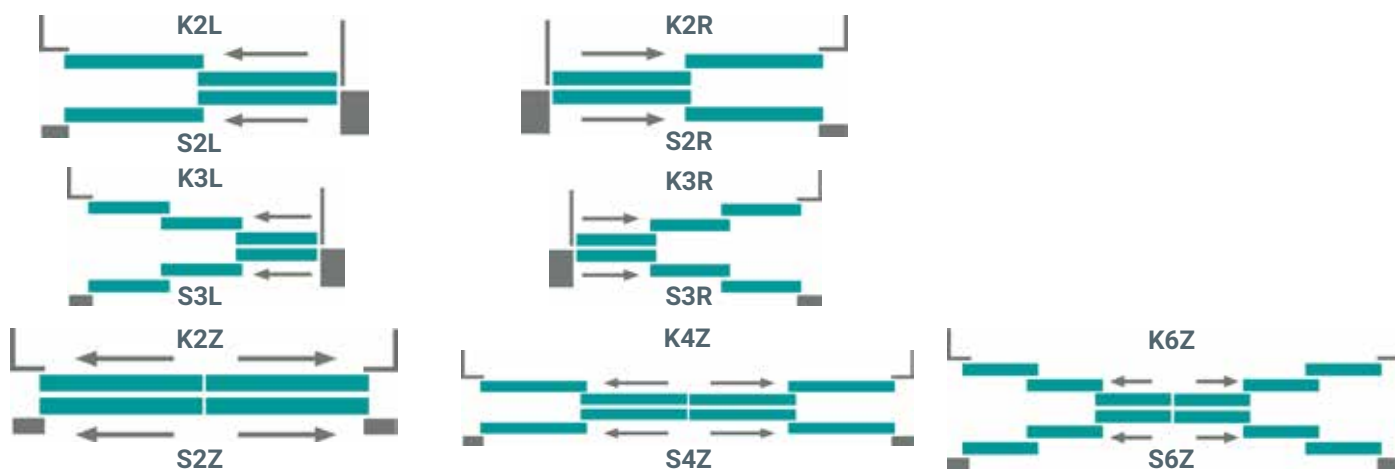
## GAMMA DIMENSIONALE

TAGLIAFUOCO <sup>(1)</sup> CLASSE A 0 e CLASSE A 60 <sup>(2)</sup>

Model	TB x TH min (mm)	TB x TH max (mm)
K-S 2Z	500 x 1900	1200 x 2000

<sup>(1)</sup> 2000 B<sup>(2)</sup> Equipaggiamento marittimo conforme alla Direttiva Europea 96/98/CE come modificata dalla 2002/75/EC

## TIPI DI APERTURA PORTE



## SEMATIC E IL RISPARMIO ENERGETICO

Prestiamo la massima attenzione all'uso dell'energia. Abbiamo sviluppato soluzioni tecnologiche che consentono ai nostri componenti per ascensore di consumare meno energia possibile, come il nostro controller **Sematic SDS**.

\* Differenza nel consumo di potenza delle porte tra una normale modalità standby e parking mode misurata in laboratorio



## CABINA CONSIGLIATA PER QUESTA PORTA

&gt; CUSTOM



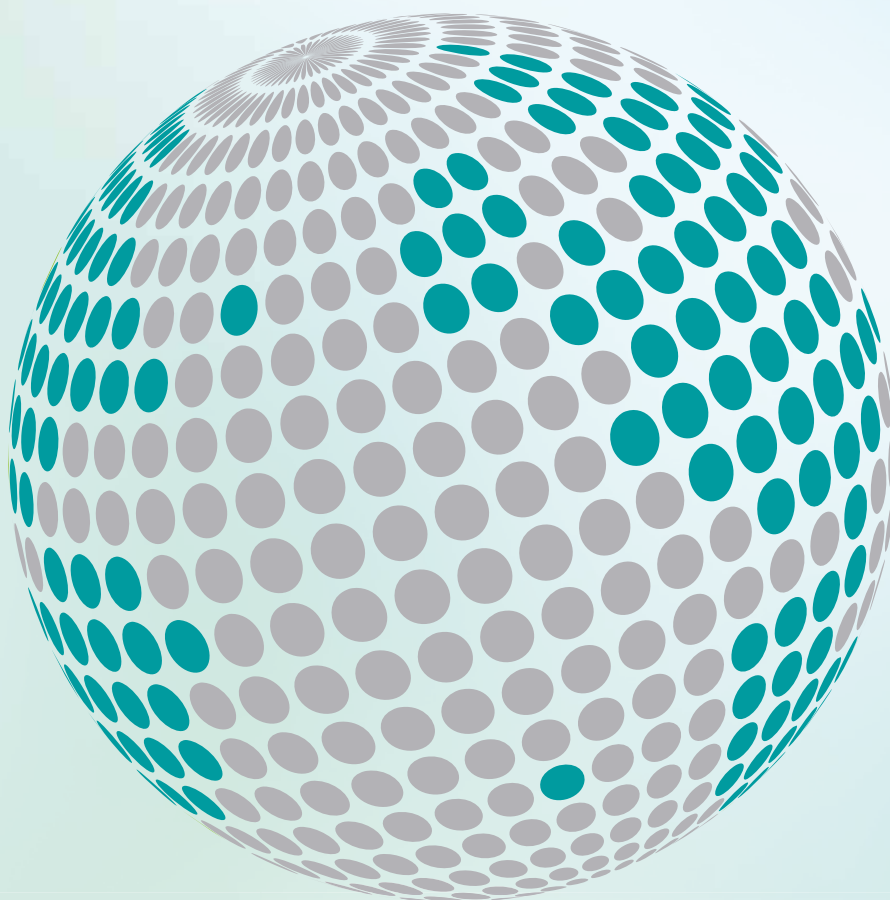
## Perfetta efficienza anche durante beccheggio e rollio

Si tratta di un'applicazione speciale disponibile per le nostre principali linee di prodotto, nelle esecuzioni con apertura centrale, che consente il loro corretto funzionamento anche in condizioni particolari. Anni d'esperienza in questo campo fanno sì che i prodotti per questa applicazione siano affidabili e utilizzati con soddisfazione su alcune delle più importanti navi da crociera al mondo. Installate in ambienti prestigiosi, queste porte sono personalizzabili con materiali

di pregio e le migliori finiture: acciaio inox, vetro intelaiato, vetro totale e un'ampia gamma di colori RAL sono disponibili, rendendo le porte per applicazioni Marine adatte a qualsiasi progetto. Le porte automatiche con esecuzione Marine sono state testate per garantire eccellenti performance anche in condizioni operative estreme inclusi ambienti salini, polverosi, condizioni atmosferiche avverse, umidità e pioggia battente.



**YOUR GLOBAL PARTNER FOR COMPONENTS,  
MODULES AND SYSTEMS IN THE ELEVATOR INDUSTRY**



*safety* **in** *motion*™

[www.wittur.com](http://www.wittur.com)

More information  
about Wittur Group  
available on-line.



**SELCON®**  
a WITTUR brand

**Liftmaterial**  
a WITTUR brand

**sematic®**  
a WITTUR brand