

# MARINE

PORTES D'ASCENSEURS POUR BATEAUX



safety **in** motion™

GAMME DE PRODUITS - STANDARD <sup>(1)</sup>

Modèle	TB (largeur porte) min.-max. (mm)	TH (hauteur porte) min.-max. (mm)
K-S 2R/L	500 - 1800	2000 - 3000
K-S 3R/L	700 - 1800	2000 - 3000
K-S 2Z	500 - 1800	2000 - 3000
K-S 4Z	700 - 3000	2000 - 3000
K-S 6Z	1000 - 3000	2000 - 3000

GAMME DE PRODUITS - ENTIÈREMENT VITRÉS ET AVEC ENCADREMENT PLEIN <sup>(1)</sup>

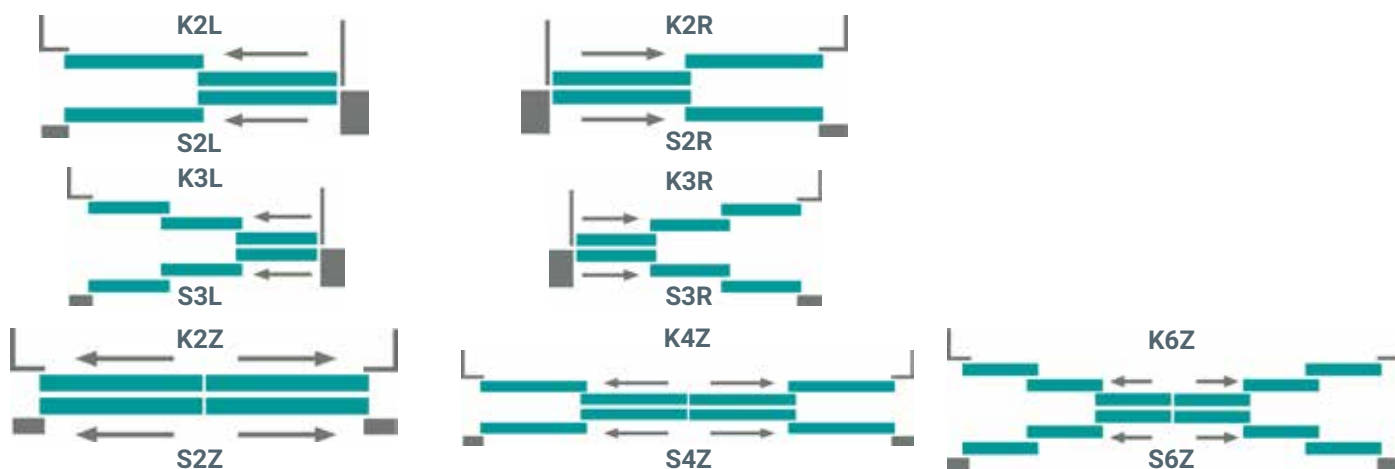
Modèle	TB (largeur porte) min.-max. (mm)	TH (hauteur porte) min.-max. (mm)
K-S 2R/L	500 - 1800	2000 - 3000
K-S 3R/L	700 - 1800	2000 - 3000
K-S 2Z	500 - 1800	2000 - 3000
K-S 4Z	700 - 3000	2000 - 3000
K-S 6Z	1000 - 3000	2000 - 3000

GAMME DE PRODUITS - RÉSISTANTS AU FEU <sup>(1)</sup>  
CLASSES A0 et A60 <sup>(2)</sup>

Modèle	TB x TH min. (mm)	TB x TH max. (mm)
K-S 2Z	500 x 1900	1200 x 2000

<sup>(1)</sup> 2000 B<sup>(2)</sup> Équipement maritime conforme à la directive européenne relative aux équipements marins 96/98/CE ainsi qu'à la directive 2002/75/EC.

## TYPES D'OUVERTURE DE PORTE



## SEMATIC EN FAVEUR DES ÉCONOMIES D'ÉNERGIE

Chez Sematic, nous prenons au sérieux la question de la consommation énergétique. Nous avons mis au point des dispositifs technologiques permettant à nos composants d'ascenseur de consommer aussi peu d'énergie que possible, tels que notre contrôleur de porte Sematic SDS.

\* Différence de consommation électrique de la porte entre le mode veille normal et le mode de stationnement mesurée en laboratoire

Jusqu'à  
63 %\* d'économies  
d'énergie pour les  
contrôleurs Sematic  
SDS avec mode de  
stationnement

Économies d'énergie - 63 %

## CABINE PROPOSÉE POUR CE TYPE DE PORTE

&gt; SUR MESURE



## Fonctionnement dans des conditions de tangage et de roulis

Il s'agit d'une version spéciale applicable à nos gammes de produits principales, dans les réalisations de portes à ouverture centrale, qui leur permet de fonctionner dans des conditions particulières.

Des dizaines d'années d'expérience dans ce domaine ont permis à Sematic d'être présent sur les plus beaux bateaux de croisière grâce à ces produits, en gage de satisfaction et de fiabilité.

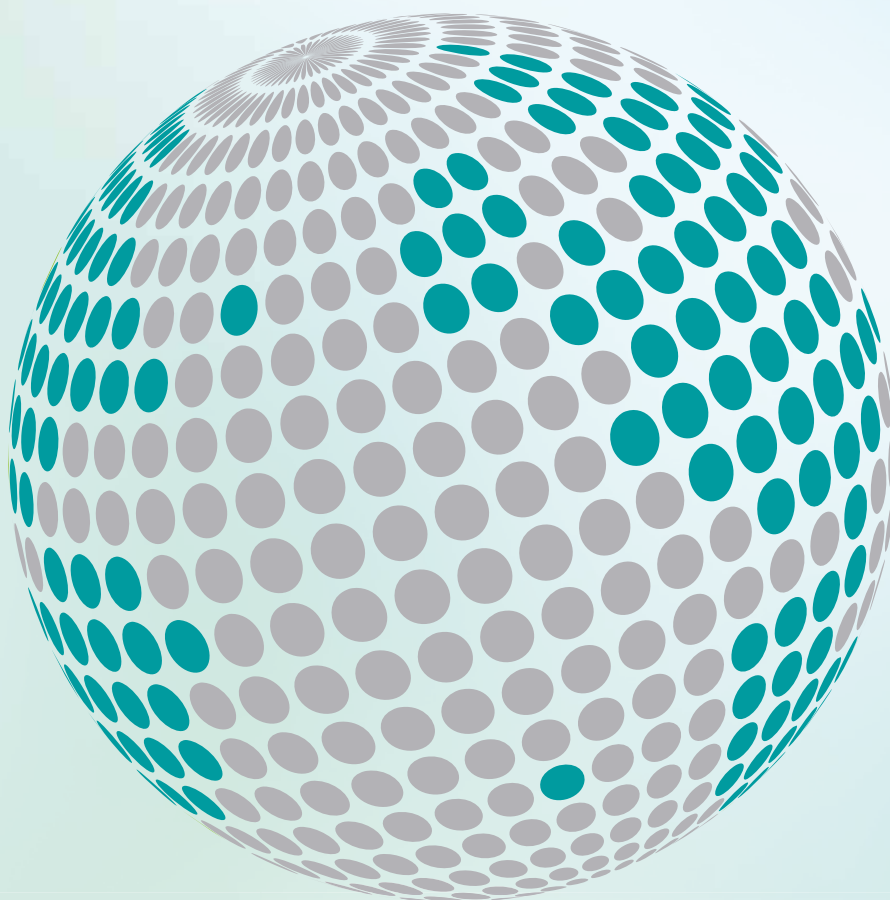
Installées dans des cadres prestigieux, ces portes bénéficient des finitions les plus raffinées (acier, acier

inoxydable, vantaux vitrés avec ou sans encadrement, peintures RAL), qui permettent leur intégration parfaite dans chaque projet.

Les portes d'ascenseur Sematic prévues pour la version marine sont conçues et soumises à des tests de résistance afin de garantir également des performances supérieures dans des conditions de fonctionnement extrêmes, notamment en atmosphère saline, dans la poussière, par des conditions météorologiques difficiles, avec un taux d'humidité élevé et des chutes d'eau.



**YOUR GLOBAL PARTNER FOR COMPONENTS,  
MODULES AND SYSTEMS IN THE ELEVATOR INDUSTRY**



*safety* **in** *motion*™

[www.wittur.com](http://www.wittur.com)

More information  
about Wittur Group  
available on-line.



**SELCON®**  
a WITTUR brand

**Liftmaterial**  
a WITTUR brand

**sematic®**  
a WITTUR brand