

# 安全部件

完美的安全保护方案



safety *in motion*<sup>TM</sup>

# 威特： 您电梯部件供应商的 最佳选择

45+57

年价值创造经验，从标准  
部件到灵活的工程解决  
方案，无所不包。



10+7

个生产基地



60+

个国家



safety in motion™

3,500+1,700

名员工



在电梯领域，威特是部件、模块和解决方案的全球供应商。我们的使命是通过创新的产品研发，灵活的工程设计，广泛的产品范围，卓越运营以及全面的客户支持为我们全球以及本地的合作伙伴创造价值。通过与我们客户的密切沟通，威特深知他们所面临的挑战，因此，威特能够为客户的需求提供定制的方案和服务。

无论标准电梯还是大型复杂的项目，威特都能通过我们专业的咨询服务、杰出生产能力和高效的供应链管理为客户提供支持。威特专业经验涵盖几乎所有领域的应用：摩天大楼、住宅以及民用建筑、购物中心、公共建筑、船舶、电梯现代化改造以及无障碍项目。**威特能够全面保障安全随行！**在全球范围内，威特致力于安全保障并且通过分享专业知识，生产过程以及在集团全球范围内最佳实践案例来持续改进。

完美的安全保护方案

# 安全部件

## 目录

产品预览	Page 05
安全部件选型表	Page 06
CSGB 单向渐进式安全钳	Page 08
BSG 双向渐进式安全钳	Page 10
EBRA 20 制动系统	Page 12
EBRA 20 UCM 制动系统	Page 14
UCM SOLUTIONS 解决方案	Page 16
EOS 限速器	Page 20
LADP 双向渐进式安全钳	Page 22
OL 35 限速器	Page 24
OL 100 / OL 120 • WOL 10E 限速器	Page 26
SGB 单向渐进式安全钳	Page 28
USG 单向渐进式安全钳	Page 30
WGRB 制动系统	Page 32
WSGB 单向渐进式安全钳	Page 34

所有技术数据、尺寸和重量若有更改，恕不另行通知

## 产品特性

产品		类型	执行标准	方向	最大额定速度
CSGB		安全钳	GB7588	单向	2,00
BSG		安全钳	GB7588 EN81	双向	2,00
EBRA 20 EBRA 20		制动系统	GB7588 EN81	向上	2,00
EOS		限速器	GB7588 EN81	单向 双向	2,50
LADP		安全钳	GB7588 EN81	双向	1,88
OL35/100/120 WOL 10E		限速器	GB7588 EN81	单向	10,00
SGB		安全钳	GB7588 EN81	单向	3,50
USG		安全钳	GB7588 EN81	单向	2,00
WGRB		制动系统	GB7588 EN81	向上	6,00
WSGB		安全钳	GB7588 EN81	单向	8,00

安全部件造型表

产品	安全钳						
标准	EN 81						
方向	单向						
最大额定速度 [m/s]	2,00						
	2,50						
最小夹紧力 [kg]	465	575	500	1.020	2.600	3.900	8.100
最大夹紧力 [kg]	2.600	2.700	1.780	3.600	5.700	9.200	17.692
最小载重 [kg]	---	---	---	---	---	---	---
最大载重 [kg]	---	---	---	---	---	---	---
最小制动力 [N]	---	---	---	---	---	---	---
最大制动力 [N]	---	---	---	---	---	---	---
UCM	---	---	---	---	---	---	---
类型	USG-25P	CSGB01	SGB05	SGB01	SGB02	SGB03	SGB03-D

参考技术目录 TC.7.000504.DE.01 TC.7.002507.DE TC.7.000492.DE.01.pdf

产品	安全钳				
标准	EN 81				
方向	双向				
最大额定速度 [m/s]	1,30				
	1,88				2,00
最小夹紧力 [kg]	717	1.141	1.098	1.299	584
最大夹紧力 [kg]	1.862	4.191	2.650	4.641	2.550
最小载重 [kg]	225	350	375	450	225
最大载重 [kg]	675	2.000	1.200	2.500	1.100
最小制动力 [N]	---	---	---	---	---
最大制动力 [N]	---	---	---	---	---
UCM	---	---	---	---	yes
类型	LADP-9	LADP-14	LADP-16	LADP-9	BSG-25P

参考技术目录 TC.7.000498.DE.01.pdf TC.7.000502.DE.01.pdf

产品	制动系统		
标准	EN 81		
方向	向上		
最大额定速度 [m/s]	2,00		
	6,00		
最小夹紧力 [kg]	---	---	---
最大夹紧力 [kg]	---	---	---
最小载重 [kg]	240	150	---
最大载重 [kg]	2.000	2.000	---
最小制动力 [N]	---	4.725	25.000
最大制动力 [N]	---	39.000	78.500
UCM	---	yes	---
类型	EBRA20	EBRA20-UCM	WGRB04

参考技术目录 TC.7.000524.DE.01.pdf TC.7.000529.DE.01.pdf TC.7.002846.DE.01.pdf

所有技术数据、尺寸和重量若有更改，恕不另行通知

产品	限速器					
标准	EN 81					
方向	单向					
最大额定速度 [m/s]	2,50					
	3,00					
最小额定速度 [m/s]	0,30					
最大行程高度 [m]	145			165		
最小限速器制动力 [N]	500			800		1.100
限速器绳直径 [mm]	6,0	8,0	6,0	6,5	8,0	6,0
UCM	---	---	---	---	---	---
型号	OL25	OL25	OL35E	OL35E	OL35E	OL35M

参考技术目录 TC.7.000520.DE.01.pdf

安全部件造型表



产品	安全钳						
标准	EN 81						
方向	单向						
最大额定速度 [m/s]	3,50						
					6,00		
最小夹紧力 [kg]							8,00
	1.350	3.600	5.070	10.563	1.500	5.001	1.500
最大夹紧力 [kg]	3.600	5.070	8.000	15.385	5.000	9.500	5.000
最小载重 [kg]	---	---	---	---	---	---	---
最大载重 [kg]	---	---	---	---	---	---	---
最小制动力 [N]	---	---	---	---	---	---	---
最大制动力 [N]	---	---	---	---	---	---	---
UCM	---	---	---	---	---	---	---
类型	SGB01	SGB02	SGB03	SGB03-D	WSGB04	WSGB04-D	WSGB10

参考技术目录 TC.7.000492.DE.01.pdf TC.7.000500.DE.01.pdf

所有技术数据、尺寸和重量若有更改，恕不另行通知

产品	限速器		
标准	EN 81		
方向	单向		
最大额定速度 [m/s]	2,50		
最小额定速度 [m/s]	0,15		
最大行程 高度[m]	120		
最小限速器制动力 [N]	500		
限速器绳直径 [mm]	6,0	6,5	8,0
UCM	yes	yes	yes
类型	EOS	EOS	EOS

参考技术目录 TC.7.002894.DE.01.pdf

产品	限速器		
标准	EN 81		
方向	双向		
最大额定速度 [m/s]	2,50		
最小额定速度 [m/s]	0,15		
最大行程高度 [m]	120		
最小限速器制动力 [N]	500		
限速器绳直径 [mm]	6,0	6,5	8,0
UCM	yes	yes	yes
类型	EOS	EOS	EOS

参考技术目录 TC.7.002894.DE.01.pdf

产品	限速器							
标准	EN 81							
方向	单向							
最大额定速度 [m/s]	10,00							
最小额定速度 [m/s]	0,51				0,70			
最大行程高度 [m]	400				250			
最小限速器制动力 [N]	1.100		2.100		2.600		2.100	
限速器绳直径 [mm]	8,0	10,0	8,0	10,0	10,0	13,0	10,0	13,0
UCM	---	---	---	---	---	---	---	---
型号	OL100	OL100	OL100	OL100	WOL10E	OL120	OL120	OL120

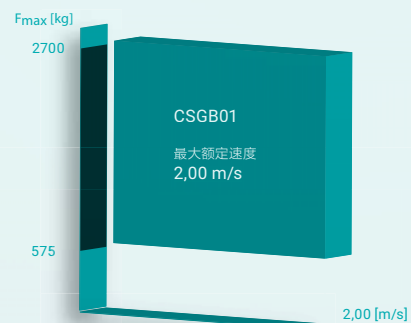
参考技术目录 TC.7.000533.DE.01.pdf

# CSGB



## 产品的描述

制动力由蝶形弹簧和制动组件共同产生并通过楔块实现制动  
简约且紧凑的设计使其可方便的安装于轿架或对重架上不同的位置  
通过蝶形弹簧组调节制动力



## 选择标准

- 电梯下行时安全钳动作
- 多样化的安装应用：可安装于壳体中或轿架横梁，也可安装于对重架
- 通过成对制动组件提高安全冗余
- 操作简单，无需维护
- 完整的可追溯性，主要组件的生产从原材料到最终产品带有条码标贴，以提高安全标准
- 适用于多种导轨类型（机加工、润滑、干燥）
- 远高于GB7588、EN81-1/2标准的安全系数
- 符合电梯指令及EN81-20/50:2014,GB7588要求
- 100%出厂前检测和预测试



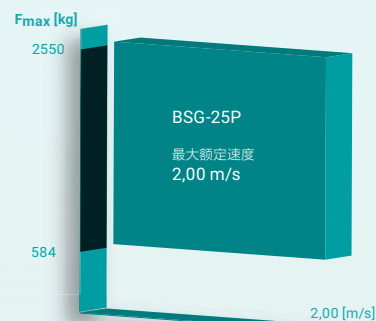


# BSG-25P



## 产品描述

BSG-25P 是一款双向渐进式安全钳，主要用于电梯改造。  
该安全钳同威特UCM方案配合已通过UCM认证，同时也可以单独购买配合其它UCM方案。  
该产品的独特设计在于可以在电梯上行及下行时在导轨处制动，不同于其它在上行时使用曳引机制动的方案。



## 选择标准

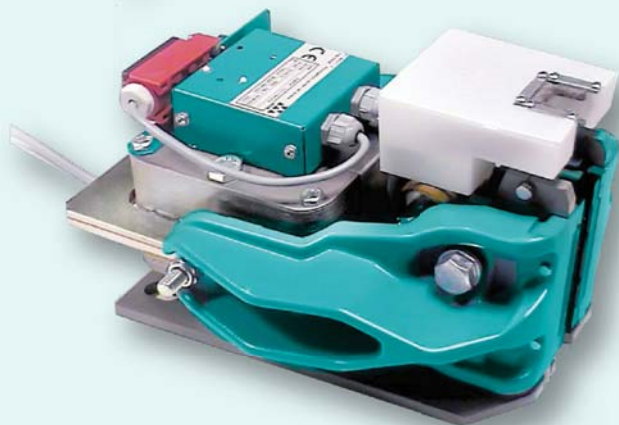
- 您需要在现有电梯上安装一对新安全钳（如果您需要能覆盖上下两个方向）
- 您需要一个经过认证的UCM方案
- 如果您需要保留现有安全钳并安装UCM方案，EBRA20-UCM是最好的选择
- 在改造一台电梯时，保持较高安全系数是最好解决方案
- 只需一个设备就可以满足上行及下行两个方向的需求
- 不需要改造主机
- 100%经过工厂测试的C型弹簧钳体将关键部件的数量减到最少
- 可选配整套壳体及所有连接体和同步杆，在下梁处安装非常简便
- 重要部件有完整的生产追溯体系。产品从原材料至最终成品都印有编码来提高产品安全标准
- 仅需10种型号就可以覆盖所有应用，不需要再调整或更改尺寸，减少库存需求，现场替换方便
- 适用于所有类型的导轨及条件（油性、干性、机加工、冷拉）
- 通过EN81UCM认证
- 符合电梯指令及EN81-20/50:2014,GB7588要求
- 非常高的安全系数，超过EN81标准
- 100% 厂内测试

型号	WCF06	WCF10	WCF16	WCF25	WCF35	WCS60	WLF03	WLF06	WLF10	WLF16
BSG-25P	X									

型号	WLF20	WHF35	WCW04	WCW05	WCW06	WCW10	WCW16	WCW25	WCW35	WCW60
BSG-25P										

所有技术数据、尺寸和重量若有更改，恕不另行通知

# EBRA 20



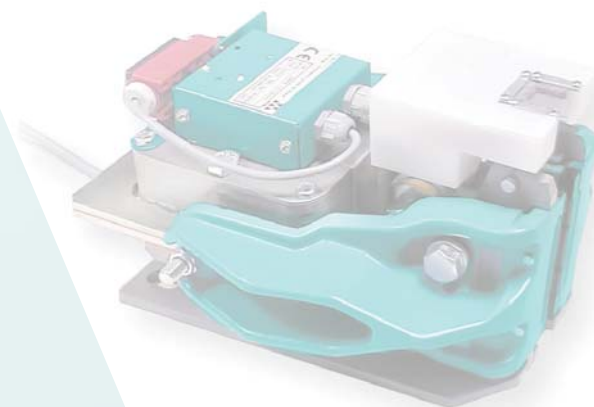
## 产品描述

EBRA20 是一款上行超速保护装置，安装于轿厢顶部，用于现有电梯的改造  
作为一个单独运行的制动设备，该产品只需在电梯超速时，收到触发信号（来自信号限速器开关）  
不可以用来替换下行方向的安全钳



## 选择标准

- 在电梯上行超速时进行保护
- 改造
- 组装简便
- 安装非常简便，替换现有电梯的滑动导靴
- 需要和控制盒一起购买，可选择带有不间断电源版本
- 可在失电模式下运行故障保护模式
- 重要部件有完整的生产追溯体系。产品从原材料至最终成品都印有编码来提高产品安全标准
- 非常高的安全系数，超过EN81标准
- 符合电梯指令及EN81-20/50:2014,GB7588要求
- 100% 厂内测试



所有技术数据、尺寸和重量若有更改，恕不另行通知

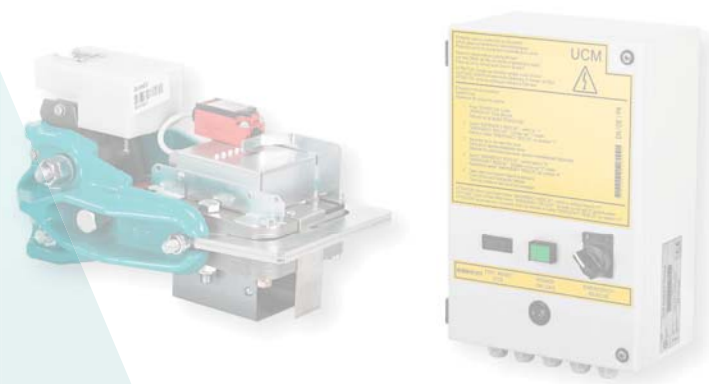
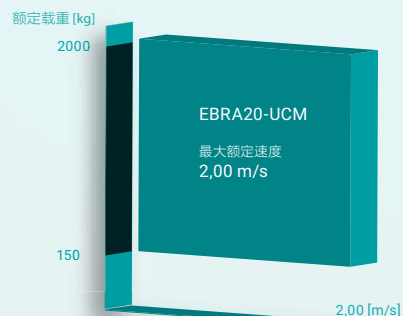
# EBRA 20 UCM

## 选择标准

- 在电梯上行超速时进行保护
- 用于防止轿厢意外移动UCM
- 改造
- 组装简便
- 安装非常简便，替换现有电梯的滑动导轨
- 需要和控制盒一起购买，可选择带有不间断电源版本
- 可在失电模式下运行故障保护模式
- 重要部件有完整的生产追溯体系。产品从原材料至最终成品都印有编码来提高产品安全标准
- 非常高的安全系数，超过EN81标准
- 符合电梯指令及EN81-20/50:2014,GB7588要求
- 100% 厂内测试

## 产品描述

EBRA20 是一款轿厢上行超速保护装置，安装于轿厢顶部，用于现有电梯的改造  
作为一个单独运行的制动设备，该产品只需要在电梯超速时收到触发信号（来自限速器开关）  
EBRA20-UCM是一个特殊的产品组合，已通过UCN认证，也可作为单独部件配合其它UCM方案使用



所有技术数据、尺寸和重量若有更改，恕不另行通知



## 用于电梯的UCM解决方案



### 产品描述

- 应用于电梯，符合LD 95/16EC, EN 81-1 A3, EN 81-21以及EN 81-80 (SNEL)
- 安全系统经防轿厢意外移动验证：符合

#### EN 81-1 A3的UCM解决方案

- 通过A3认证，使进入市场更为简单
- 精准的位置和速度测量
- UCM 距离和速度由工厂设置和密封：安装方便，无需调整
- 自我监控系统为实现无故障运作采用完全冗余设计
- 电子接口箱包括EOS独立运行所有必需的组件；无需改动电梯控制系统

## EOS 及 BSG-25P



方案 #1

- EOS + BSG + 电子接口箱
- 最大额定速度：2,0 m/s.
- 总负载 (P+Q)：2550 kg
- 最大提升高度：120 m
- 创新的双向渐进式安全钳BSG确保了导轨与安全钳之间的最佳距离
- EOS 监测轿厢平层，速度以及加速度
- 当超出了预设平层楼面距离或者超过了预设速度EOS使安全钳动作；一经发现快速干预并动作
- 电子接口箱独立于电梯控制系统
- 可应用于预开门和再平层
- 智能集成式UPS以防断电

## EOS + 无齿轮曳引机制动系统



方案 #2

- EOS + 无齿轮曳引机 + 电子接口箱
- 最大额定速度：2,5 m/s
- 最大额定载荷：4000 kg
- 最大提升高度：120m
- EOS 监测轿厢平层，速度以及加速度
- 当超出了预设平层楼面距离或者超过了预设速度EOS使曳引机制动器动作；一经发现快速干预并动作
- 电子接口箱独立于电梯控制系统

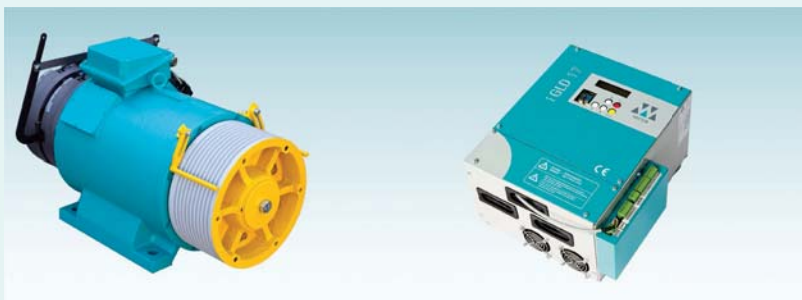
## EOS + EBRA20



方案 #3

- EOS + EBRA20 + 接口箱
- 最大额定速度: 2,0 m/s
- 总负载(P+Q) 2000 kg
- 最大提升高度: 120 m
- EOS 监测轿厢平层, 速度以及加速度
- 当超出了预设平层楼面距离或者超过了预设速度EOS使安全钳动作; 一经发现快速干预并动作
- 电子接口箱独立于电梯控制系统
- 可应用于预开门和再平层
- 智能集成式UPS以防断电

## GLD + 无齿轮曳引机制动系统



方案 #4

- GLD 变频器 + 无齿轮曳引机
- 最大额定速度: 3,5 m/s.
- 总负载 (P+Q) 4000 kg.
- 最大提升高度: 120 m.
- 集成式电子接口箱独立于电梯控制系统
- 不可应用于预开门和再平层
- 无UPS或无需额外设备

## 根据EN 81-1/2 A3认证的UCM解决方案

### 什么是轿厢意外移动

根据EN 81-1/2 A3 和EN 81-21 A1 (现有建筑内的新电梯)要求, 2012年1月1日之后安装的新电梯必需装备一个系统, 这个系统可以防止轿厢在厅门未锁并且轿门打开的状态下离开平层楼面

UCM解决方案可是经认证的系统(型式试验认证)或是由经验定的部件组成

UCM单元应能探测轿厢的意外移动, 并能使轿厢停下且保持停止状态

### 威特完整的A3解决方案

威特创新且独特的UCM解决方案结合了EOS-威特先进的电子限速器(EOS)以及各种辅助安全设备

EOS通过多通道传感器精确测量位置、速度和加速度, 触发安全钳、曳引机制动器或紧急制动并在轿厢达到潜在危害距离或速度之前停止其运动

与市场上常见的限速器(棘爪型)相比, EOS可从任何位置触发, 借此人员和材料的负担明显减少

低噪音运行特性是EOS的另一个优点



# EOS & EOS 300

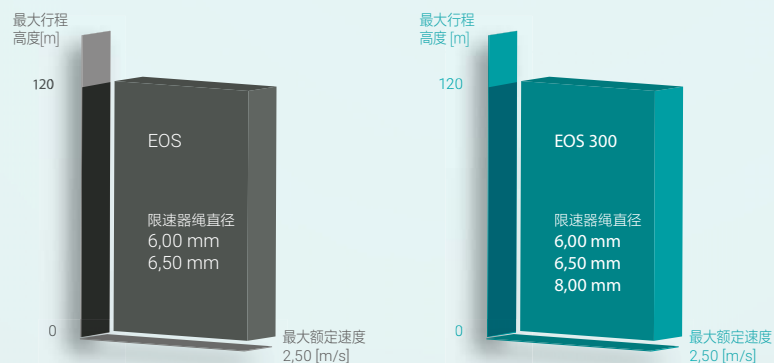


## 产品描述

EOS是21世纪一流的电子超速保护技术的代表

由于安装有先进的电子器件，EOS反应超速，不带任何时间延迟

EOS 是全球电梯行业内第一款电子限速器，可全面满足电梯安装需求范围



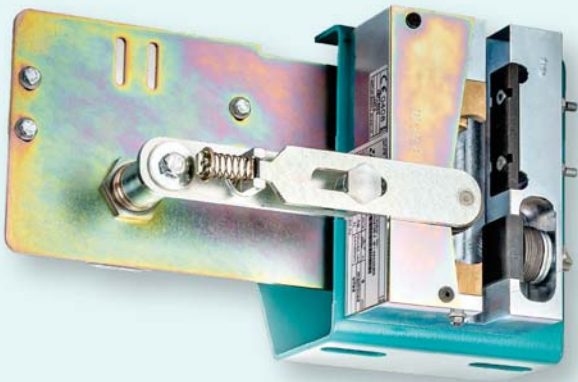
## 选择标准

- 用于主流应用的电子限速器
- 可用于有机房或无机房电梯
- 单向—双向兼容
- 通过EN 81 + A3 和EN 81-20/50:2014,G7588UCM认证
- 带有不间断电源的电子接口箱，可在失电时进行故障保护模式运行
- 安静
- 电梯改造时保证高安全水平的最佳方案
- 探测电梯超速及加速度，瞬间触发动作
- 机械和电器冗余及不间断自我监测电路保证100%安全失效运行(1个物理EOS + 1 虚拟 EOS)
- 标准机械接口，使EOS可方便地同传统电梯设计相整合
- 可根据已安装的电气系统选择电气特性（保护制停，施工模式在减速运行时制停）
- 可选外编码器用于获得精确电梯位置
- 同一装置可覆盖整个应用范围
- 坚固的机械设计，限速器绳轮经过淬火处理
- 可打包购买带张紧装置，附件及固定件
- 重要部件有完整的生产追溯体系。产品从原材料至最终成品都印有编码来提高产品安全标准
- 非常高的安全系数，超过EN81标准
- 符合电梯指令及EN81-20/50:2014,GB7588要求
- 100% 厂内测试

类型	WCF06	WCF10	WCF16	WCF25	WCF35	WCS60	WLF03	WLF06	WLF10	WLF16
EOS	X	X	X	X	X					

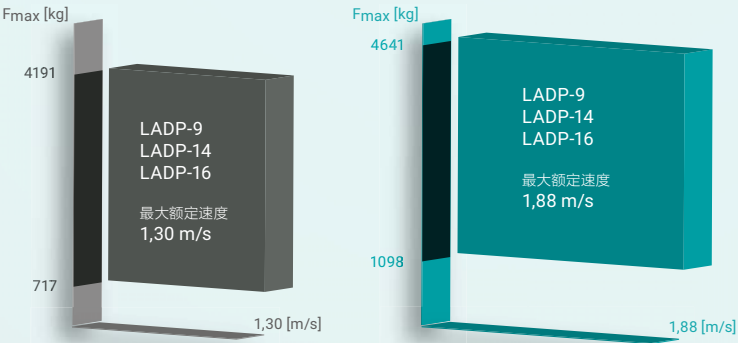
类型	WLF20	WHF35	WCW04	WCW05	WCW06	WCW10	WCW16	WCW25	WCW35	WCW60
EOS										

# LADP



## 产品描述

LADP 是一款用于重载电梯双向安全钳  
向上制动力通过柱状可调整蝶状弹簧受力挤压  
向下制动力通过可调整片状弹簧的变形产生



## 选择标准

- 您需要在现有重载电梯上安装一对新的安全钳（需要同时覆盖上行及下行方向）
- 可根据电梯导轨尺寸及形状进行调整（安全钳块可移动）
- 重要部件有完整的生产追溯体系。产品从原材料至最终成品都印有编码来提高产品安全标准
- 非常高的安全系数，超过EN81标准
- 符合电梯指令及EN81-20/50:2014,GB7588要求
- 100% 厂内测试

型号	WCF06	WCF10	WCF16	WCF25	WCF35	WCS60	WLF03	WLF06	WLF10	WLF16
LADP		X	X							

型号	WLF20	WHF35	WCW04	WCW05	WCW06	WCW10	WCW16	WCW25	WCW35	WCW60
LADP										

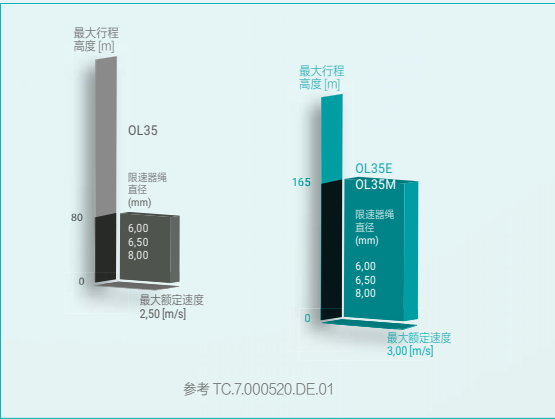
# OL 35



## OL 35 / OL 35 E / OL 35 M

OL35 以飞轮片作为速度检测的机械装置，在制动盘周围上的任何位置上均可触发安全钳

限速器制动机构在出厂前已预告调整完毕，并且定存涨紧力



### 选择标准

#### OL 35 / OL 35 E / OL 35 M

- 仅针对电梯下行限速
- 目前市场主流应用中最好的机械限速器
- 可选配外部编码器以精确定位
- 在动作时，限速器绳与限速器绳轮间的连续接触式提拉可防止限速器绳的速度磨损
- 安全钳在预先确定的提拉力下作用
- 可用于机房远程控制
- 可选多种安装方式：井道处、墙上、导轨上
- 可用于双向限速
- 符合各类电梯标准
- 可同时选配涨紧装置，附件和固定支架
- 重要部件有完整的生产追溯体系。产品从原材料至最终成品都印有编码来提高产品安全标准
- 非常高的安全系数，超过EN81标准
- 符合电梯指令及EN81-20/50:2014，GB7588要求
- 100% 厂内测试

类型	WCF06	WCF10	WCF16	WCF25	WCF35	WCS60	WLF03	WLF06	WLF10	WLF16
OL 35	X	X	X	X	X					
OL 35E		X	X	X	X	X				
OL 35M		X	X	X	X	X				
OL 100		X	X	X	X	X				
OL 120		X	X	X	X	X				

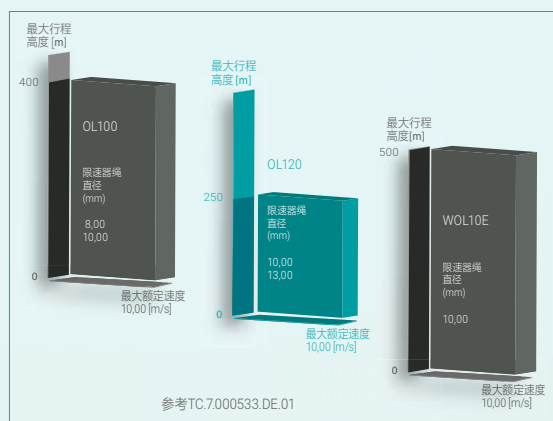


# OL 100 / OL 120 WOL 10E



## OL 100 / OL 120 / WOL 10E

OL100, WOL10E & OL120 由飞轮机构监测电梯超速，由一个单独的制动杆带动限速器钢丝绳制动机构从而触发安全钳动作  
限速器制动机构在出厂前已预告调整完毕，并且定存涨紧力



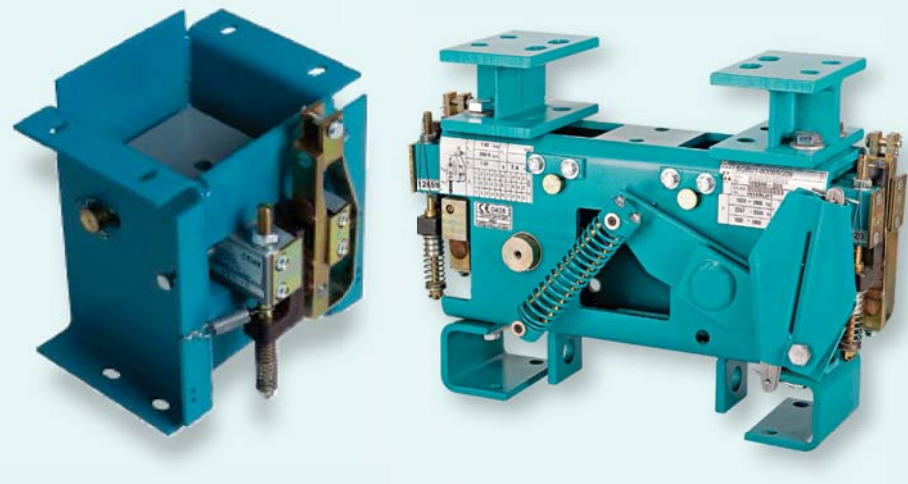
## 选择标准

### OL 100 / OL 120 / WOL 10E

- 仅针对电梯下行限速
- 目前市场系统应用中最好的机械限速器
- 用于有机房应用
- 可选配外部编码器以精确定位
- 结构坚固限速器绳轮经过淬火处理
- 制动力有几种选择以配合不同的安全钳
- 抗磨损的限速绳制动设计
- 预涨紧的弹簧触发式制动杆，可几乎实现同步制动（反应时间）非常短
- 安全钳在预先确定的提拉力下作用
- 符合全球各类电梯标准
- 可同时选配涨紧装置，附件和固定支架
- 重要部件有完整的生产追溯体系。产品从原材料至最终成品都印有编码来提高产品安全标准
- 非常高的安全系数，超过EN81标准
- 符合电梯指令及EN81-20/50:2014，GB7588要求
- 100% 厂内测试

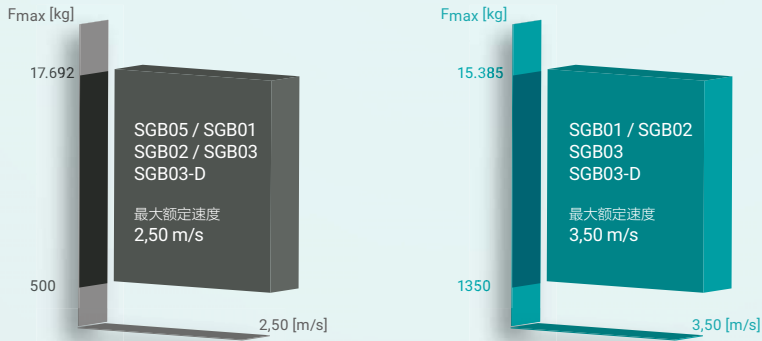
类型	WCF06	WCF10	WCF16	WCF25	WCF35	WCS60	WLF03	WLF06	WLF10	WLF16
OL 35	X	X	X	X	X					
OL 35E		X	X	X	X	X				
OL 35M		X	X	X	X	X				
OL 100		X	X	X	X	X				
OL 120		X	X	X	X	X				

# SGB



## 产品，描述

单向可扩展的渐进式安全钳可应用于广泛的载重要求。  
完美配合轿厢，同时可用于对重侧，符合全球所有电梯规范及指令。



## 选择标准

- 电梯下行时安全钳动作
- 可非常方便地同其它非威特设计配合使用
- 布置简单方便
- 可同时选配安全钳壳体及同步装置，并选配对重安全钳
- 优化的空间尺寸，可完美地安装于窄小的对重架上
- 用GB05,-01,-02，使用同一安全钳壳体，方便互换
- 紧凑的双安全钳设计可应用于重载型电梯（ SGB03-Duplex ）
- 100%经过工厂测试的C型弹簧钳体将关键部件的数量减到最少
- 重要部件有完整的生产追溯体系。产品从原材料至最终成品都印有编码来提高产品安全标准
- 可选配整套壳体及所有连接体和同步杆，在下梁处安装非常简便
- 适用于所有类型的导轨及条件（油性、干性、机器加工、冷拉）
- 通过EN81UCM认证
- 符合电梯指令及EN81-20/50:2014,GB7588要求
- 100% 产内测试

类型	WCF06	WCF10	WCF16	WCF25	WCF35	WCS60	WLF03	WLF06	WLF10	WLF16
SGB05	X	X							X	
SGB01	X	X	X	X					X	X
SGB02		X	X	X						X
SGB03				X	X	X				

类型	WLF20	WHF35	WCW04	WCW05	WCW06	WCW10	WCW16	WCW25	WCW35	WCW60
SGB05			X	X	X	X				
SGB01		X	X	X	X	X				
SGB02	X	X	X	X	X	X	X	X	X	X
SGB03		X					X	X	X	X

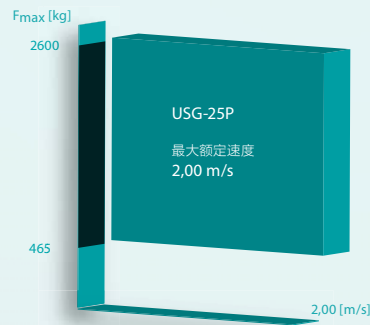
所有技术数据、尺寸和重量若有更改，恕不另行通知

# USG



## 产品描述

USG-25P是一款下行渐进式安全钳  
设计轻便：无需额外的弹簧设置



## 选择标准

- 您需要在现有的电梯上安装一对新的安全钳，而上行速度保护已由单独的制装系统来保证
- 100%经过工厂测试的C型弹簧钳体将关键部件的数量减到最少
- 舒适的浮动式悬挂安装确保安全钳与导轨精确对齐
- 重要部件有完整的生产追溯体系。产品从原材料至最终成品都印有编码来提高产品安全标准
- 可选配整套壳体及所有连接体和同步杆，在下梁处安装非常简便
- 可根据导轨的尺寸及形状方便地进行调整（安全钳挡块可移动）
- 非常高的安全系数，超过EN81标准
- 符合电梯指令及EN81-20/50:2014，GB7588要求
- 100% 产内测试
- 12种型号可选，可以覆盖所有应用，不需要再调整或更改尺寸，减少库存需求，现场替换方便

型号	WCF06	WCF10	WCF16	WCF25	WCF35	WCS60	WLF03	WLF06	WLF10	WLF16
USG-25P	X						X	X	X	

型号	WLF20	WHF35	WCW04	WCW05	WCW06	WCW10	WCW16	WCW25	WCW35	WCW60
USG-25P										

# WGRB-04

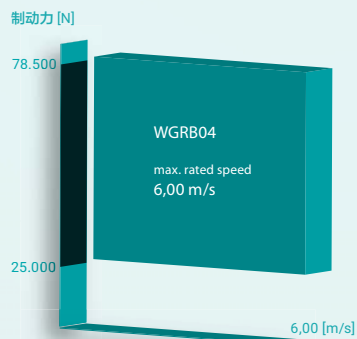


## 产品描述

WGRB是一块电梯上行超速保护装置，可安装在相匹配的壳体或轿架下梁上

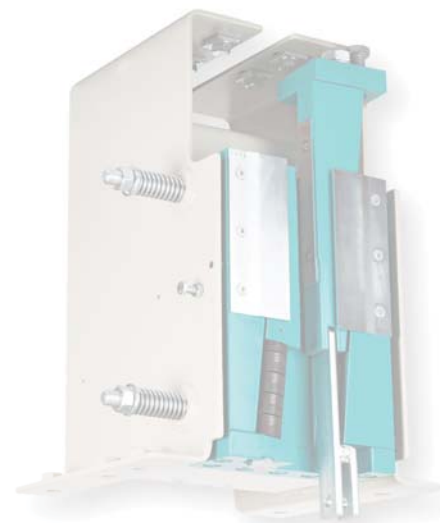
通过安装有碟式弹簧柱的对称楔块来实现制动力自我限制

作为独立的制动单元，该制动器只需要收到限速器的制动指令就可以动作，它不能用来代替电梯下行方向的安全钳



## 选择标准

- 在电梯上行超速时可保护作用
- 用于新梯安装
- 用于高速电梯
- 用于大载重电梯
- 重要部件有完整的生产追溯体系。产品从原材料至最终成品都印有编码来提高产品安全标准
- 非常高的安全系数，超过EN81标准
- 符合电梯指令及EN81-20/50:2014，GB7588要求
- 100% 产内测试



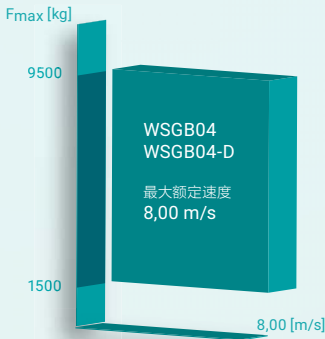
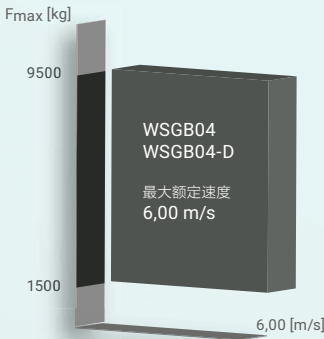
所有技术数据、尺寸和重量若有更改，恕不另行通知

# WSGB



## 产品描述

WSGB是一款单向渐进式安全钳，载重覆盖范围广，非常适用于轿厢侧安装，由于尺寸较小，也可安装在重架上。制动块上带制动衬垫，原理同汽车上的应用类似，有效减少对导轨的磨损。通过全球所有电梯标准的认证。



## 选择标准

- 电梯下行方向动作
- 应用于非常高速度的电梯
- 结构紧凑
- 可容易地安装在非威特轿厢上
- 可安装在最高速度8 m/s的轿厢上
- 可选配同步装置壳体及时对重安全钳
- 紧凑设计非常适合紧凑的对重架上安装
- 双安全钳设计可应用高载重电梯
- 重要部件有完整的生产追溯体系。产品从原材料至最终成品都印有编码来提高产品安全标准
- 可选配整套壳体及所有连接体和同步杆，在下梁处安装非常简便
- 非常高的安全系数，超过EN81标准
- 符合电梯指令及EN81-20/50:2014,GB7588要求
- 100% 产内测试

类型	WCF06	WCF10	WCF16	WCF25	WCF35	WCS60	WLF03	WLF06	WLF10	WLF16
WSGB04		X	X	X	X					
WSGB10										

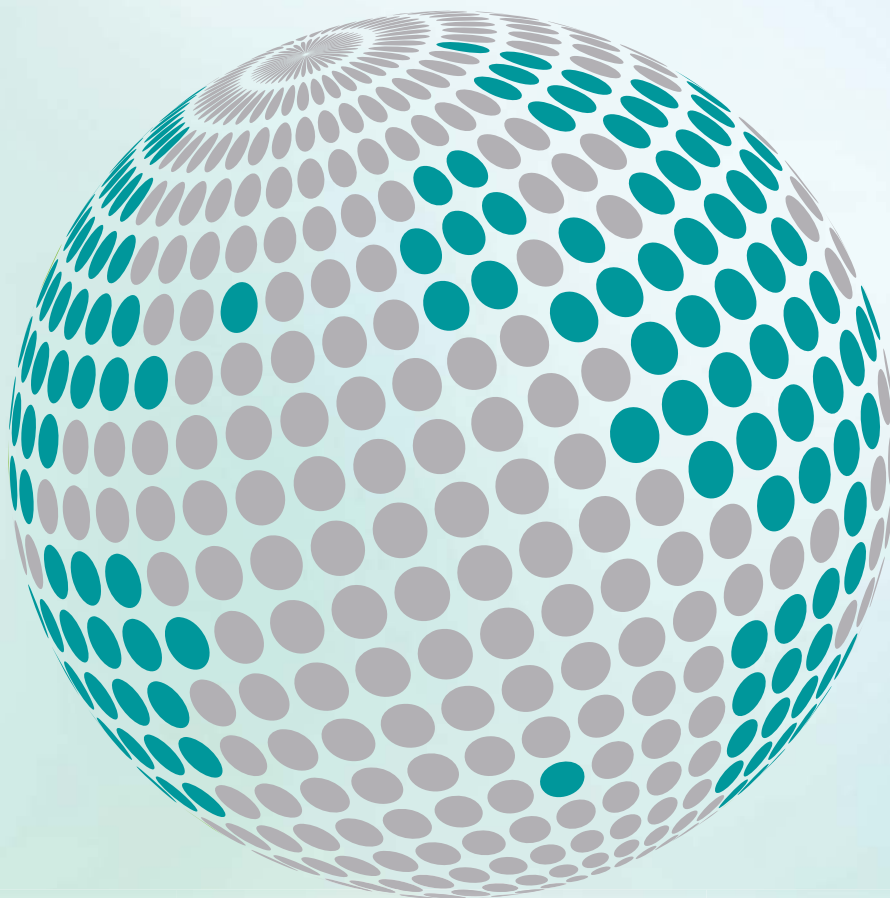
类型	WLF20	WHF35	WCW04	WCW05	WCW06	WCW10	WCW16	WCW25	WCW35	WCW60
WSGB04							X	X	X	X
WSGB10							X	X	X	X

所有技术数据、尺寸和重量若有更改，恕不另行通知





提供电梯部件、模块和系统的全球合作伙伴



*safety* **in** *motion*™

[www.wittur.com](http://www.wittur.com)

**SELCOM®**  
a WITTUR brand

**Liftmaterial**  
a WITTUR brand

**semaTIC®**  
a WITTUR brand

登录威特集团网站  
获取更多信息

