

2000 B

ÇOK AMAÇLI KAPILAR



safety in motion™

UYGULAMALAR		VARIŞ NOKTALARI				
		ŞAHIS		YÜK		ÖZEL KULLANIMLAR
		KAPILAR	KABİNLER	KAPILAR	KABİNLER	KAPILAR KABİNLER
EV ASANSÖRÜ			ADAPTA VARIO			
KONUT		2000 B	ADAPTA		CARGO	CUSTOM
OFİSLER		2000 B	ADAPTA		CARGO	CUSTOM PANOR./ CUSTOM
YÜKSEK BİNALAR			VARIO		CARGO	CARGO
HASTANELER		2000 B	VARIO		ADAPTA	ADAPTA
ULAŞIM		2000 B	ADAPTA		CARGO	CUSTOM
MODERNİZASYON			EASY ADAPTA		CARGO	CARGO
OTELLER		2000 B	VARIO		ADAPTA	PANORAMIC CUSTOM
ALIŞVERİŞ MERKEZLERİ		2000 B	ADAPTA		ADAPTA	CARGO PANOR./ CUSTOM
ENDÜSTRİYEL					CARGO	CUSTOM CARGO



Tüm mimari çözümler için güvenilirlik, esneklik ve hoş estetik tasarım

Tüm uygulamalar için ideal olan Sematic 2000 B, yüksek düzeyde esneklik sunar, kaplama ve montaj için geniş seçeneklere sahiptir. Geniş bir aralıkta kasa özelleştirmeleri, özel uygulamalar, komple kuyuya veya kata montaj bu ürünün özelliklerinden yalnızca birkaçıdır.

Sematic 2000 B, cam panelli uygulamalar için bile geniş bir aralıkta uluslararası yönetmelik ve yangına karşı dayanım sertifikalandırma gereksinimlerini kapsamaktadır; tüm

Sematic ürünleri yüksek teknik ve kalite standartlarını karşılamak üzere özenle ve güvenli koşullarda tasarlanmakta, üretilmekte ve test edilmektedir.

Sematic 2000 B, estetiğin zorunlu olduğu her yerde prestijli çözümler sunar: cam panelli uygulamalar (çerçeveli veya çerçevesiz), gizli alt yol, alttan tahrikli mekanizma ve birçok diğer seçenek, bu ürünlerin en iddialı mimari projelerde mükemmel bir şekilde yer almasına olanak verir.

ÜRÜN ARALIĞI

Model	TB min-maks (mm)	TH min-maks (mm)
K-S 2R/L	500 - 1800	2000 - 3000
K-S 3R/L	700 - 1800	2000 - 3000
K-S 2Z	500 - 1800	2000 - 3000
K-S 4Z	700 - 3000	2000 - 3000
K-S 6Z	1000 - 3000	2000 - 3000

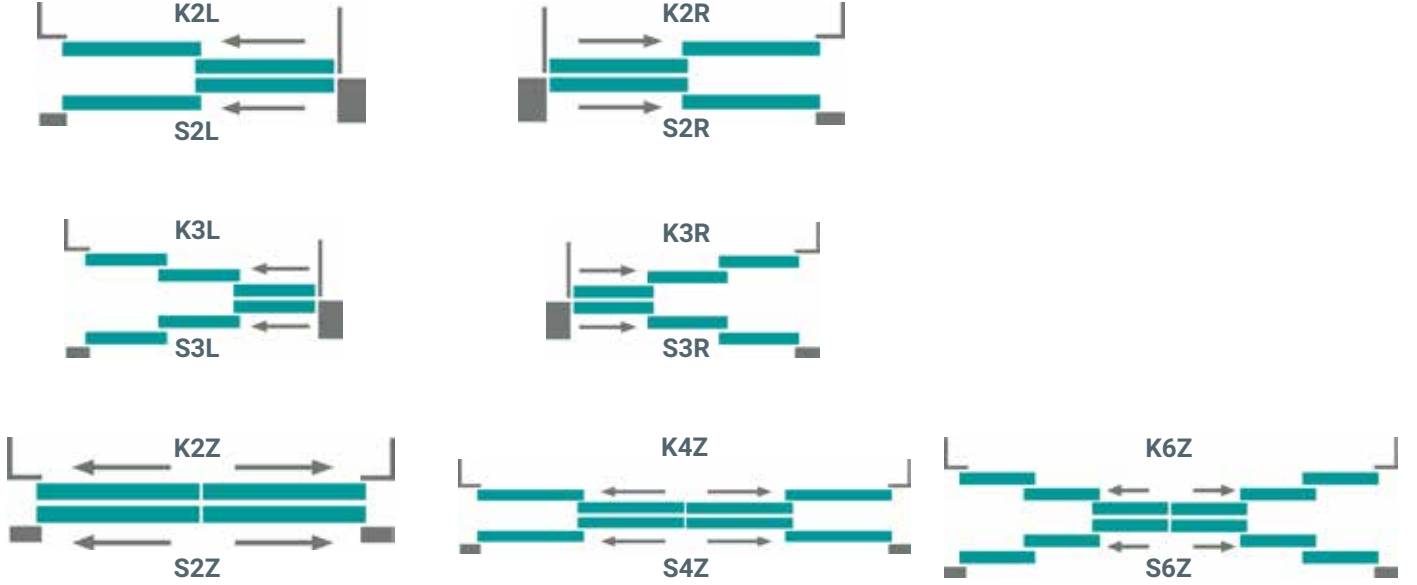
Daha fazla bilgi için teknik kataloglarımıza bakınız

ALT YOL PAKETİ TOPLAM BOYUTLARI (mm)

Açılma	K (kabin)	S (kat)	Paket ⁽¹⁾
2R/L	90	135	255
3R/L	135	180	345
2Z	45	90	165
4Z	90	135	255
6Z	135	180	345

⁽¹⁾ 30mm eşikler arası mesafe

KAPI AÇILMA TİPİ



YANGIN SINIFLANDIRMASI - EN 81-58

Model	Çelik kapılar	Çerçevesiz cam kapılar
S 2R/L	E 120 EW 60 EI 60 EI 120	E 120
S 3R/L		
S 2Z		
S 4Z		
S 6Z		

BS 476, GOST ve birçok diğer sertifika mevcuttur. Bilgi için arayınız.

BU KAPI İÇİN ÖNERİLEN KABİNLER

> ADAPTA > VARIO

STANDART MOTORİZASYON

24 Vdc optik kodlayıcılı motorlu kayış tahrikli operatör, entegre değiştirme trafolu SDS® DC-PWM teknolojisi

- Güç kaynağı gerilimi: 90-290 Vac (115 V - %20, 230 V + %26), entegre değiştirme ile 50-60 Hz.
- Nominal güç 200 VA.
- Acil durum güç kaynağı 24/36Vdc
- Çalışma sıcaklığı aralığı -10°C ile +60°C
- Çalışma nem aralığı: %80'e kadar
- Entegre engel algılayıcısı (kapı tekrar açma) özelliği
- Ayrı olarak ayarlanabilir açılma ve kapanma hızı
- Entegre kendi kendine öğrenme devri ve otomatik hız profilleri ayarı
- Çift TB (kapı genişliği) açılma yönetimi

KAPI VE KASA KAPLAMALARI	STANDART	SEÇENEKLER
RAL 7032 ESB boyalı	✓	x
Diğer RAL Renkleri	x	✓
Çerçevesiz cam paneller ve yan kasalar	x	✓
Çerçevesiz cam paneller	x	✓
Paslanmaz çelik kaplama	x	✓
Deri kaplamalar	x	✓

ALT YOL	STANDART	SEÇENEKLER
Alüminyum	✓	x
Çelik	x	✓
Paslanmaz çelik	x	AISI 304 / AISI 316 diğerleri istek üzerine sağlanır
Pirinç - Bronz	x	tüm kapı tiplerine uygundur 3 R/L ve 6Z hariçtir

ENERJİ TASARRUFU İÇİN SEMATIC

Sematic olarak enerji konusunu ciddiye alıyoruz.
Asansör komponentlerimizin mümkün olduğu kadar az enerji kullanmasına olanak veren Sematic SDS kapı kumanda kartı gibi teknolojik cihazlar geliştirdik.

* Laboratuvarında ölçülen normal bekleme modu ve park modu arasındaki kapı güç tüketimi farkı



EN81

ANA ÖZELLİKLER	STANDART	SEÇENEKLER
Sertifikalı kilitleme tertibatı	✓ EN81-1/2 ✓ EN81-20/50	x
Kilit açma anahtarının konumu	Üst başlık üstünde	Hızlı erişim panelinde
Kapı kapanışı	Yay	Karşı ağırlık veya spiratör
Kapı panelleri	Tek cidar	Çift cidar / Görüntü paneli
Üst başlık yüksekliği	280 mm	2RL, 2Z ve 4Z için 240 mm 3RL ve 6Z için 265 mm
Kasa	135x45mm kapı kasaları	Küçültülmüş kapı kasaları (min. 60x45 mm) Büyütülmüş kapı kasaları (> 135x45 mm)
Montaj	Kuyu içinde	Hücre içinde
Kuyuda insan var kiti	EN81-20/50 için	EN81-1/2 için
Tek durumlu kontak	x	✓
Darbeye dayanıklı ambalaj	Mukavva kutu Ahşap (ISPM15)	x

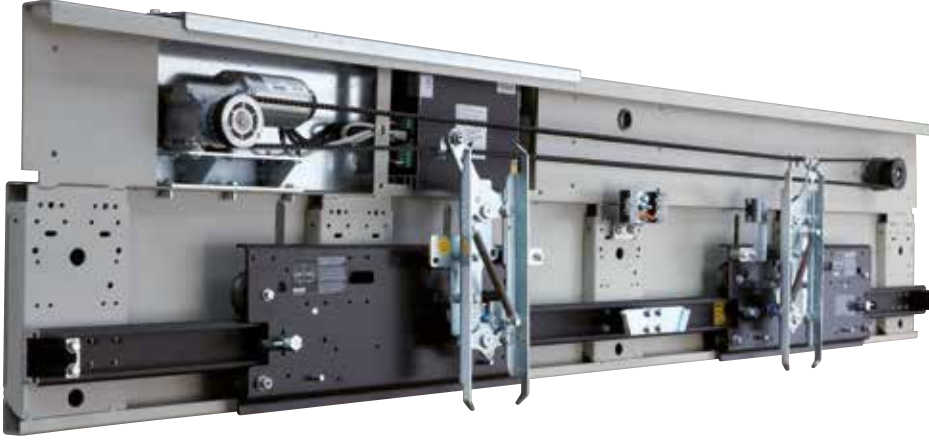
ÖZEL UYGULAMA

SEÇENEKLER

Kapı uygulaması	✓
Camlı kapı uygulaması	✓
Duman/Hava sızdırmazlık uygulaması	✓
Vandalizme karşı uygulama	EN81-71
Gizli alt yol	✓ (3 R/L ve 6Z hariçtir)
Patlamaya dayanıklı	EEx II G - Atex
Avustralya uygulaması	✓
Denizcilik uygulamaları	✓
Altan tahrikli operatör	✓ (3 R/L ve 6Z hariçtir)

Resimde 2Z uygulaması gösterilmiştir

EN81



Resimde 2Z uygulaması
gösterilmiştir

ANA ÖZELLİKLER

STANDART

SEÇENEKLER

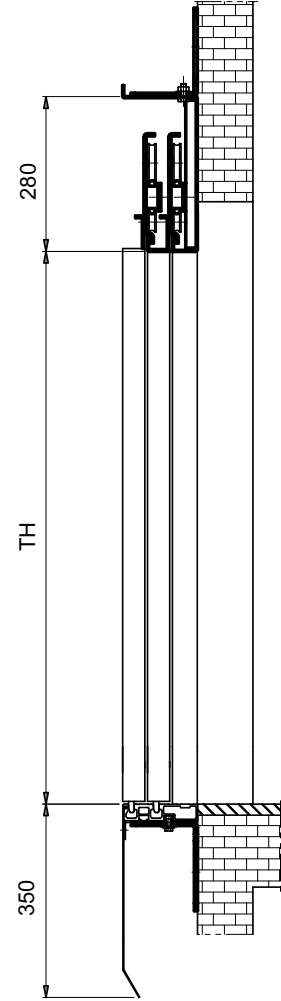
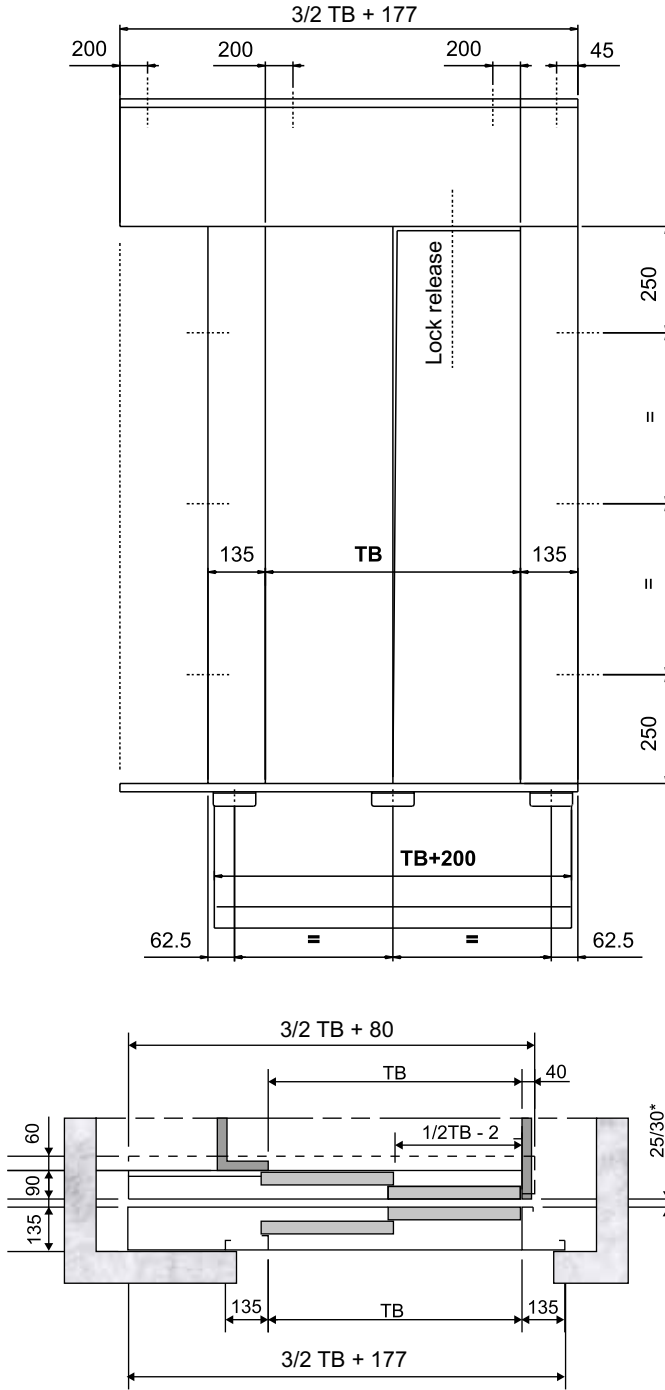
Kabin kapısı kilit tertibatı	EN81-20/50	EN81-1/2
Kaşık	Uzatma parçası	x
Motorizasyon	Bkz say. 11	AC-VVVF teknolojili fırçasız
Kapı kumanda kartı	SDS DC PWM	Başka kapı kumandaları da sunulmaktadır. Lütfen satış departmanımızla iletişime geçin.
Kapı panelleri	Tek cidar	Çift cidar / Görüntü paneli
Algılama sistemi	x	Statik / Dinamik
Operatör yüksekliği	445 mm	2RL, 2Z ve 4Z için 360 mm 3RL ve 6Z için 410 mm
Bir yıllık ortalama kabin kapısı döngüsü	800.000	x
Darbeye dayanıklı ambalaj	Mukavva kutu Ahşap (ISPM15)	x

ÖZEL UYGULAMA

SEÇENEKLER

Vandalizme karşı uygulama	EN81-71
Altan tahrikli operatör	✓ (3 R/L ve 6Z hariçtir)
Gizli alt yol	✓ (3 R/L ve 6Z hariçtir)
Patlamaya dayanıklı	Ex II G - Atex
Denizcilik uygulamaları	✓

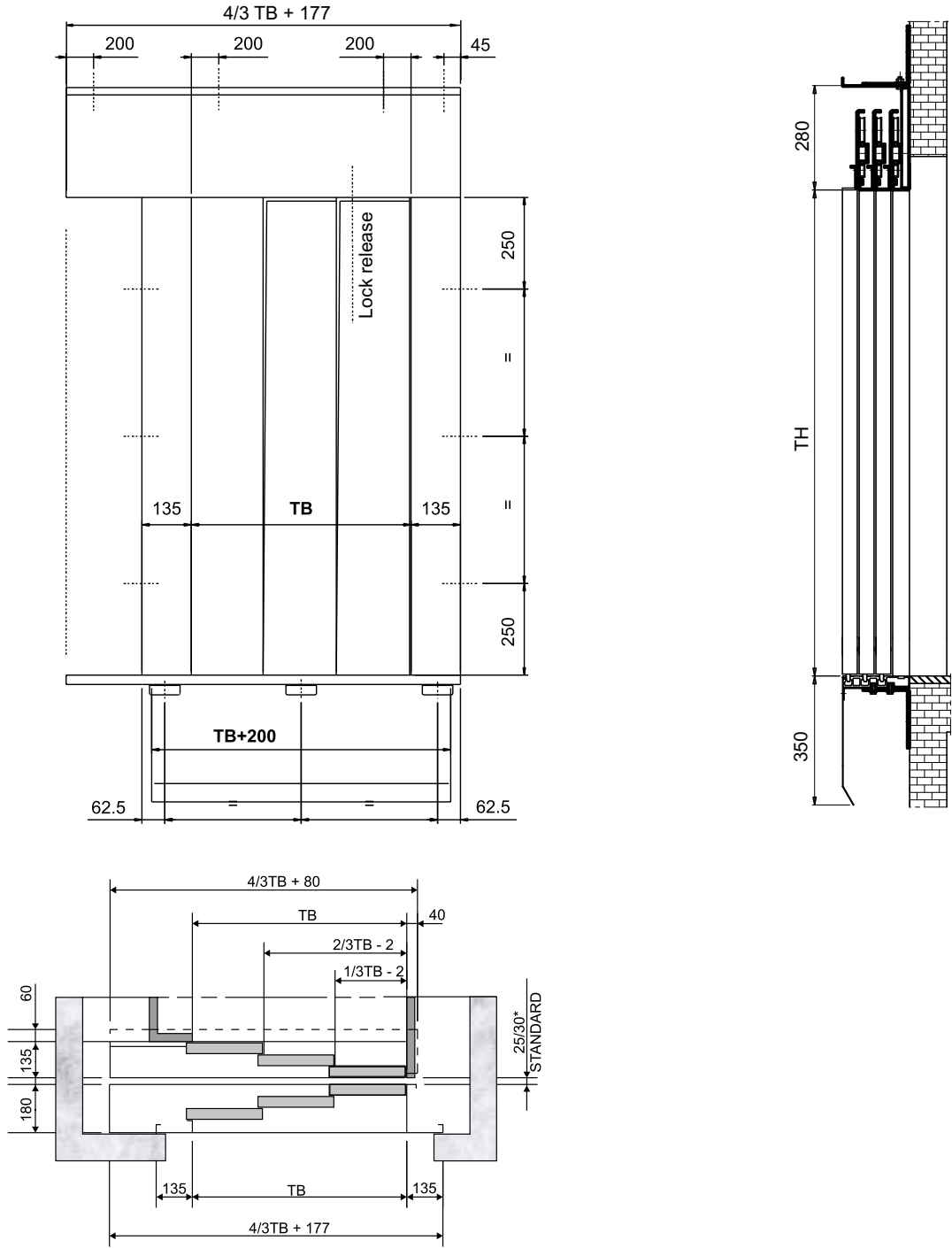
2L PLAN: ÖN, YAN GÖRÜNÜŞLER VE BİRLİKTE



NOTLAR

- 2L çizimdeki gibi, 2R ayna görüntüsü
- Eşikler arası mesafe 30 mm
- Daha fazla bilgi için teknik kataloglarımıza bakınız

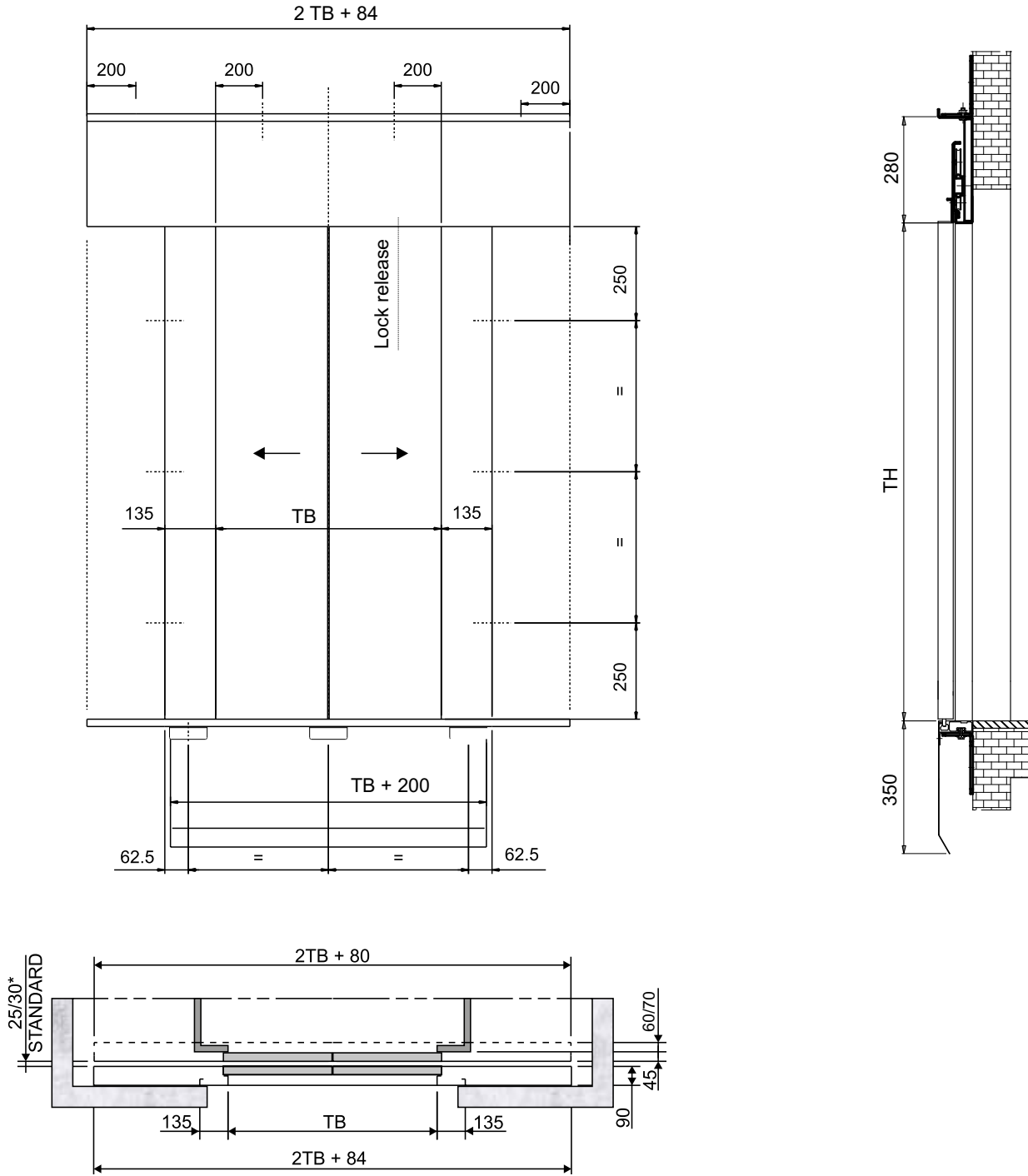
3L PLAN: ÖN, YAN GÖRÜNÜŞLER VE BİRLİKTE



NOTLAR

- 3L çizimdeki gibi, 3R ayna görüntüsü
- Eşikler arası mesafe 30 mm
- Daha fazla bilgi için teknik kataloglarımıza bakınız

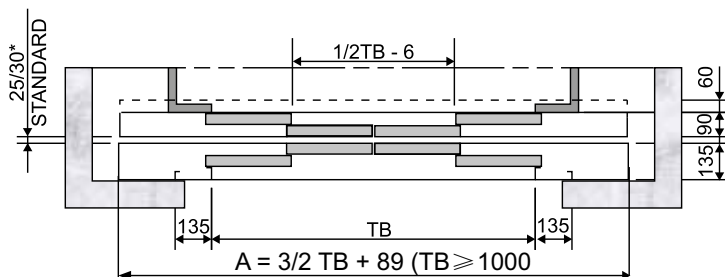
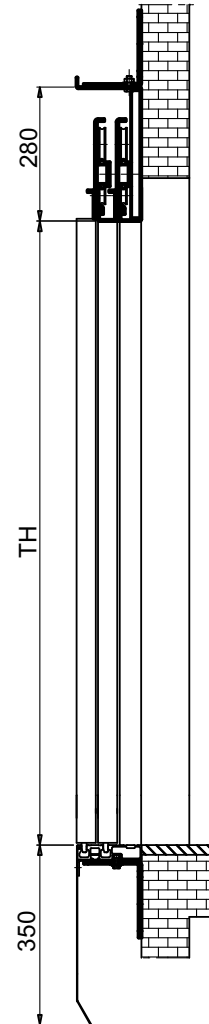
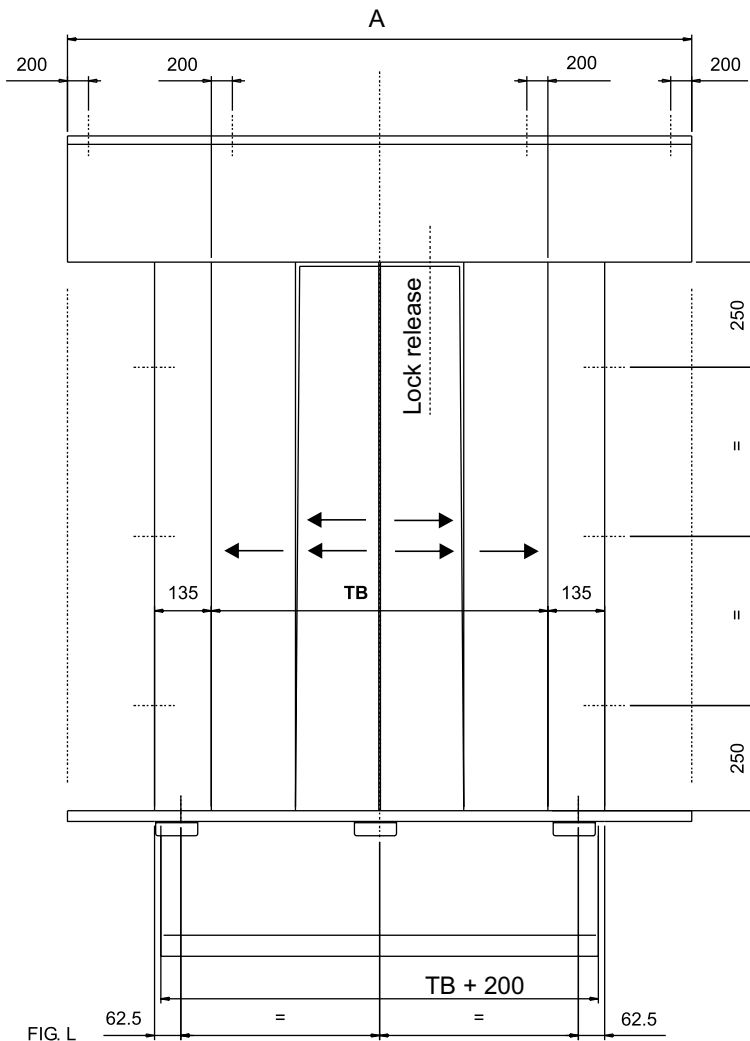
2Z PLAN: ÖN, YAN GÖRÜNÜŞLER VE BİRLİKTE



NOTLAR

- Eşikler arası mesafe 30 mm
- Daha fazla bilgi için teknik kataloglarımıza bakınız

4Z PLAN: ÖN, YAN GÖRÜNÜŞLER VE BİRLİKTE

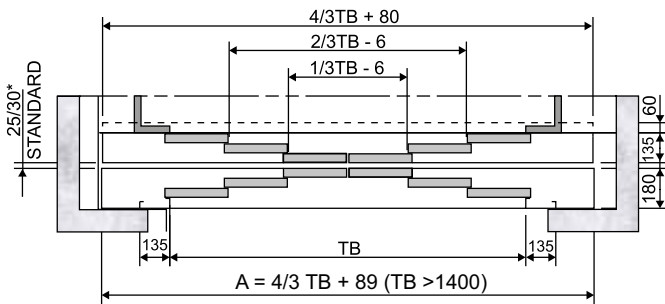
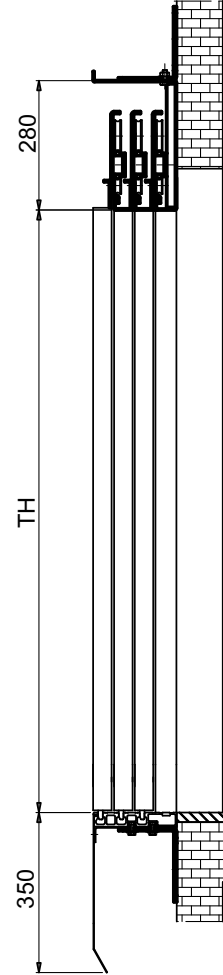
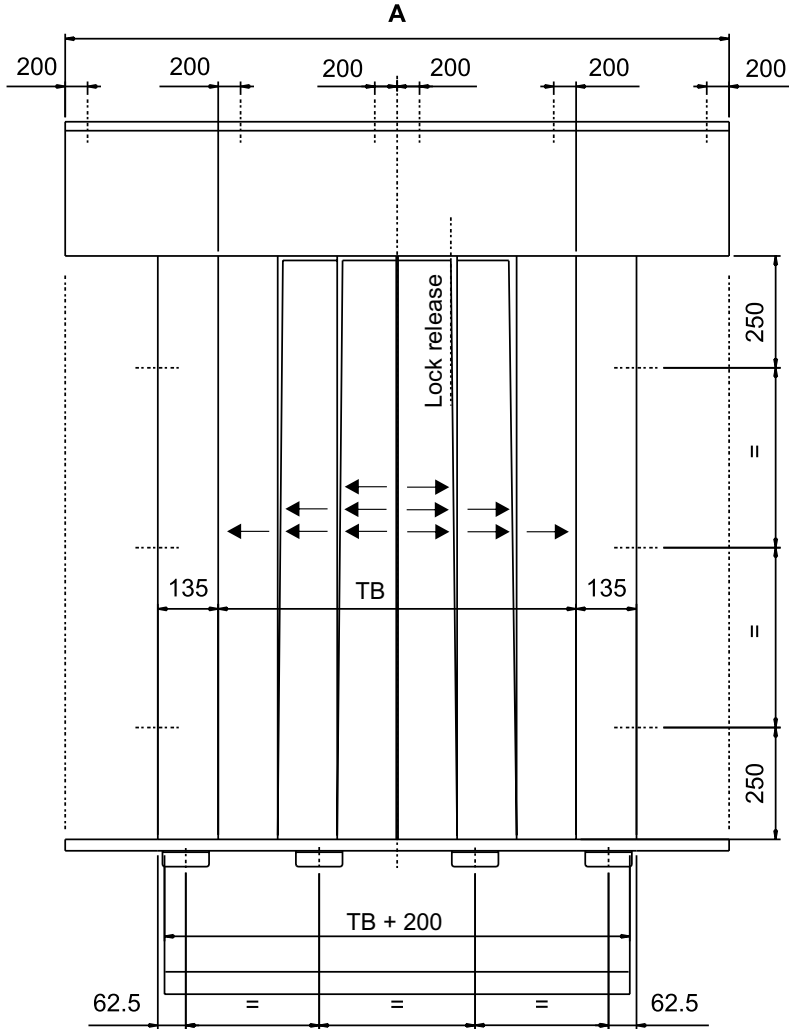


	A
TB < 1000; TH = 2000	TB + 510
TB < 1000; TH = 2100	TB + 545
TB < 1000; TH = 2200	TB + 580
1000 ≤ TB ≤ 3000	3/2 TB + 89

NOTLAR

- Çizimde gösterilen boyutlar sadece küçük TB/TH, standart uygulama için geçerlidir (tabloya bakınız)
- Eşikler arası mesafe 30 mm
- Daha fazla bilgi için teknik kataloglarımıza bakınız

6Z PLAN: ÖN, YAN GÖRÜNÜŞLER VE BİRLİKTE

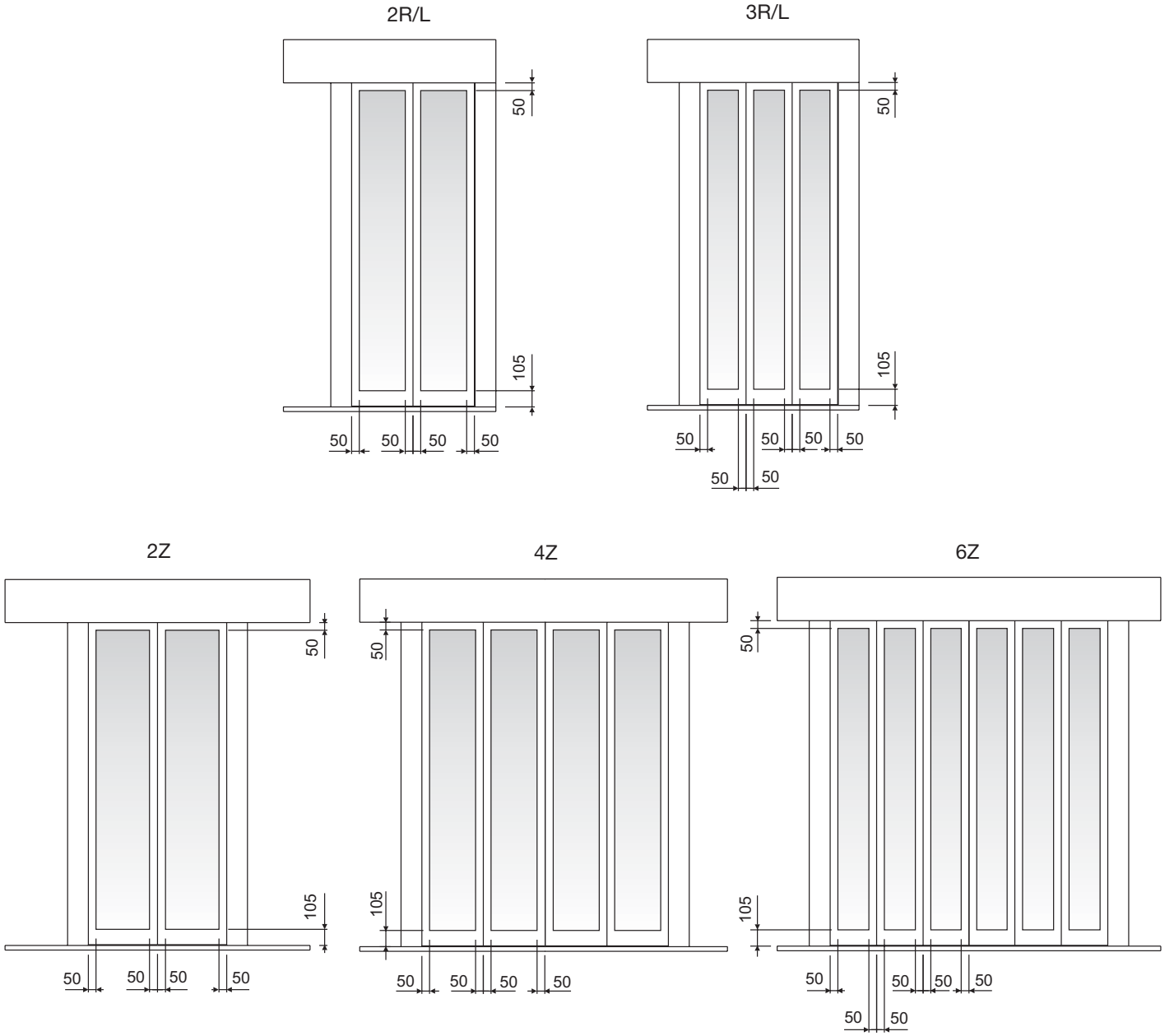


A	
$1000 \leq TB \leq 1350$	$TB + 510 + [35 \cdot (TH/2000)/100]$
$1400 \leq TB \leq 3000$	$4/3 TB + 89$

NOTLAR

- Çizimde gösterilen boyutlar sadece küçük TB/TH, standart uygulama için geçerlidir (tabloya bakınız)
- Eşikler arası mesafe 30 mm
- Daha fazla bilgi için teknik kataloglarımıza bakınız

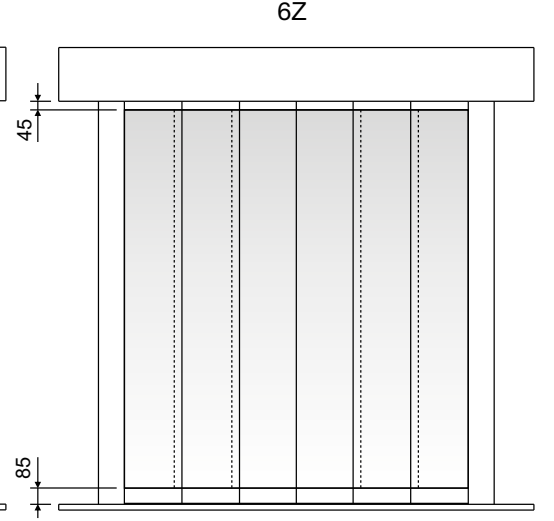
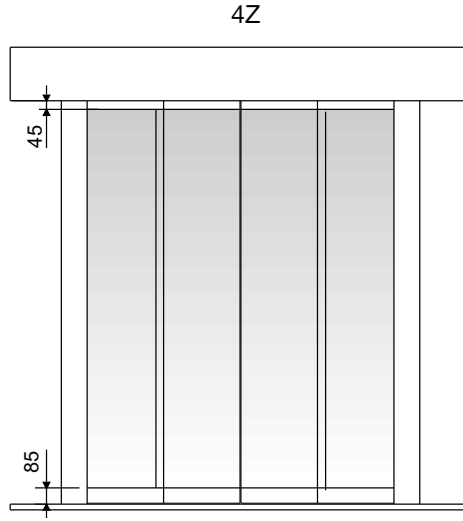
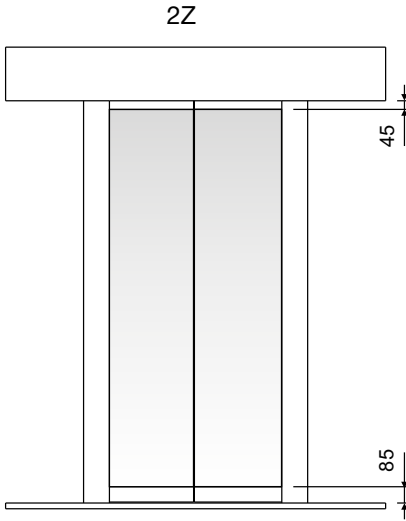
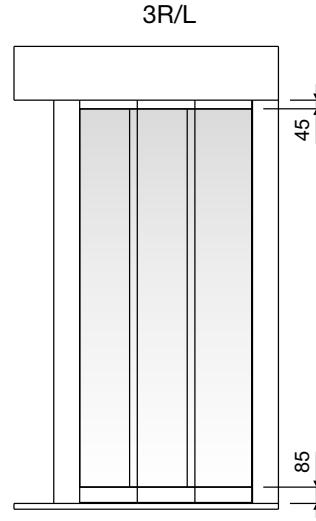
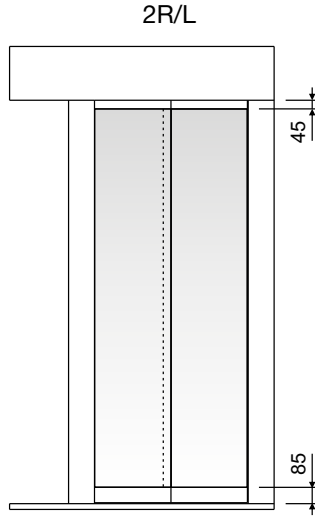
ÇERÇEVELİ CAM PANELLER İLE STANDART ÜRETİM



NOTLAR

- EN 81-58 ve BS476 cam panellerde de mevcuttur
- Daha fazla bilgi için teknik kataloglarımıza bakınız

TAMAMI CAM PANELLER İLE STANDART ÜRETİM



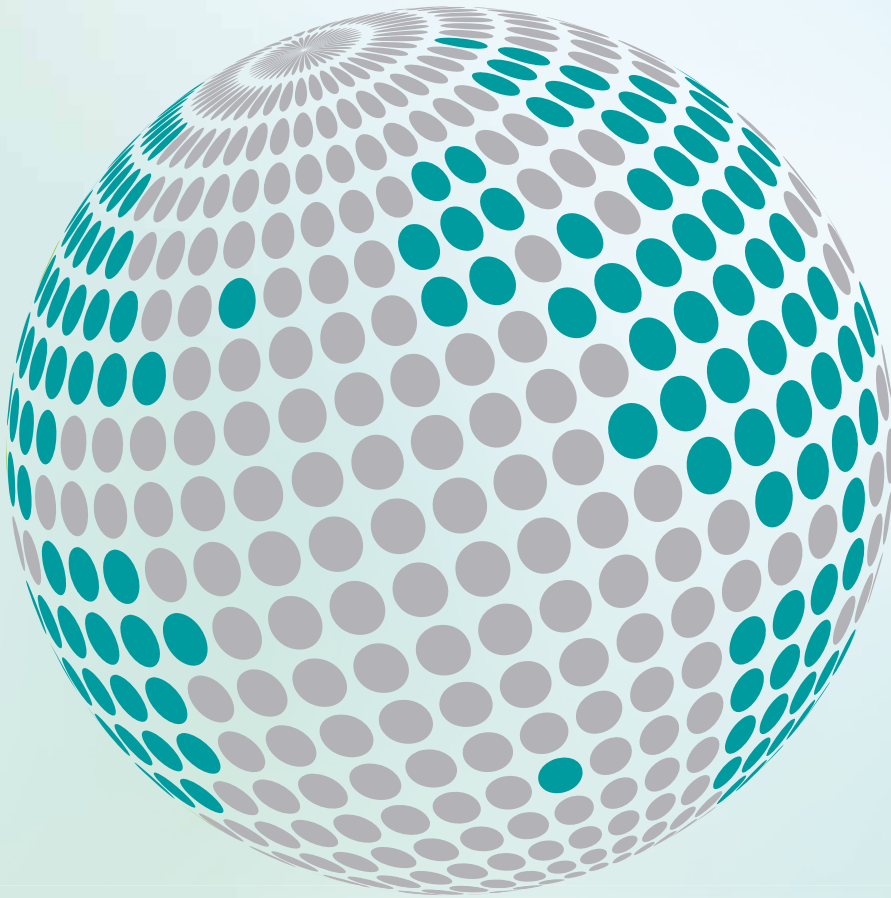
NOTLAR

- Daha fazla bilgi için teknik kataloglarımıza bakınız





**YOUR GLOBAL PARTNER FOR COMPONENTS,
MODULES AND SYSTEMS IN THE ELEVATOR INDUSTRY**



safety **in** *motion*™

www.wittur.com

More information
about Wittur Group
available on-line.



SELCON®
a WITTUR brand

Liftmaterial
a WITTUR brand

sematic®
a WITTUR brand