

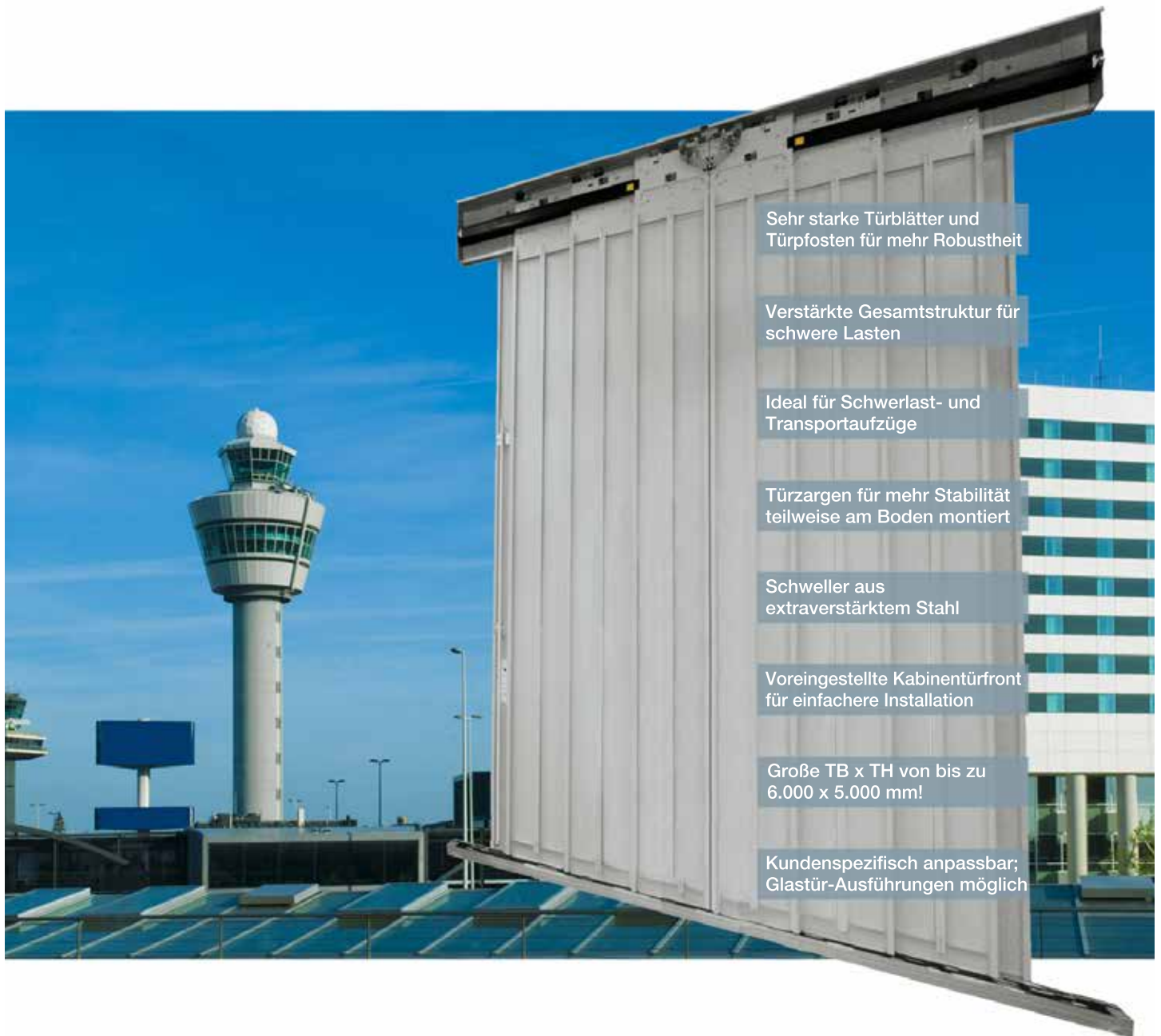
2000 HD

TÜREN FÜR SCHWERLASTAUFGZÜGE



safety in motion™

| EINSATZGEBIET | | FÜR | | | | |
|----------------------|---|----------|-----------------|----------------|---------|--|
| | | PERSONEN | | LASTEN | | SONDERNUTZUNG |
| | | TÜREN | KABINEN | TÜREN | KABINEN | TÜREN KABINEN |
| HOMELIFT |  | | ADAPTA VARIO | | | |
| WOHN- GEBÄUDE |  | | ADAPTA | | CARGO | CUSTOM |
| BÜROS |  | | ADAPTA | | CARGO | CUSTOM PANOR./ CUSTOM |
| HOCHHÄUSER |  | | VARIO | | CARGO | 2000 HD CARGO |
| KRANKEN- HÄUSER |  | | VARIO | | ADAPTA | ADAPTA |
| TRANSPORT |  | | ADAPTA | 2000 HD | CARGO | CUSTOM |
| MODERNI- SIERUNG |  | | EASY ADAPTA | | CARGO | 2000 HD CARGO |
| HOTELS |  | | VARIO | | ADAPTA | PANORAMIC CUSTOM |
| EINKAUFS- ZENTREN |  | | ADAPTA | | ADAPTA | 2000 HD CARGO PANOR./ CUSTOM |
| INDUSTRIE |  | | | | CARGO | 2000 HD CUSTOM CARGO |



Besonders robuste und langlebige Türen für stark beanspruchte, große Aufzüge

Die Produktlinie 2000 HD von Sematic ist ausschließlich auf hoch belastbare Aufzüge fokussiert. Diese Türen zeichnen sich durch äußerst robuste und verstärkte Türblätter und Türpfosten aus, auch die Schwelle besteht aus spezialverstärktem Stahl. Ihre gesamte Konstruktion ist auf schwere Lasten ausgelegt und eignet sich daher bestens für den Einsatz in der Industrie, im Transportwesen und sonstige Spezialanwendungen.

Die Türzargen sind teilweise am Boden montiert, was die Stabilität erhöht. Die 2000 HD-Türen werden mit vormontierter

Kabinentürfront geliefert. Dies ermöglicht einen besseren Anschluss an die Schachttür; die Struktur wurde insgesamt verstärkt und die Einbau vereinfacht, wodurch Kosten eingespart werden können.

Eine breite Palette an optionalem Zubehör und Zertifizierungen rundet das Angebot dieser außerordentlich robusten Tür ab: von EEx II G - Atex-Ausführungen über Glastüren bis zu kundenspezifischen Lösungen wie Türabmessungen von 6.000 x 5.000 mm, alles ist möglich.

PRODUKTPALETTE

| Modell | TB min.-max. (mm) | TH min.-max. (mm) |
|-------------------------|-------------------|-------------------|
| K-S 2R/L ⁽¹⁾ | Sonderausführung | Sonderausführung |
| K-S 3R/L | 1.800 - 3.500 | 2.000 - 4.000 |
| K-S 2Z ⁽¹⁾ | Sonderausführung | Sonderausführung |
| K-S 4Z | 1.800 - 4.500 | 2.000 - 4.500 |
| K-S 6Z | 3.000 - 4.500 | 2.000 - 4.500 |

⁽¹⁾ Sonderausführung

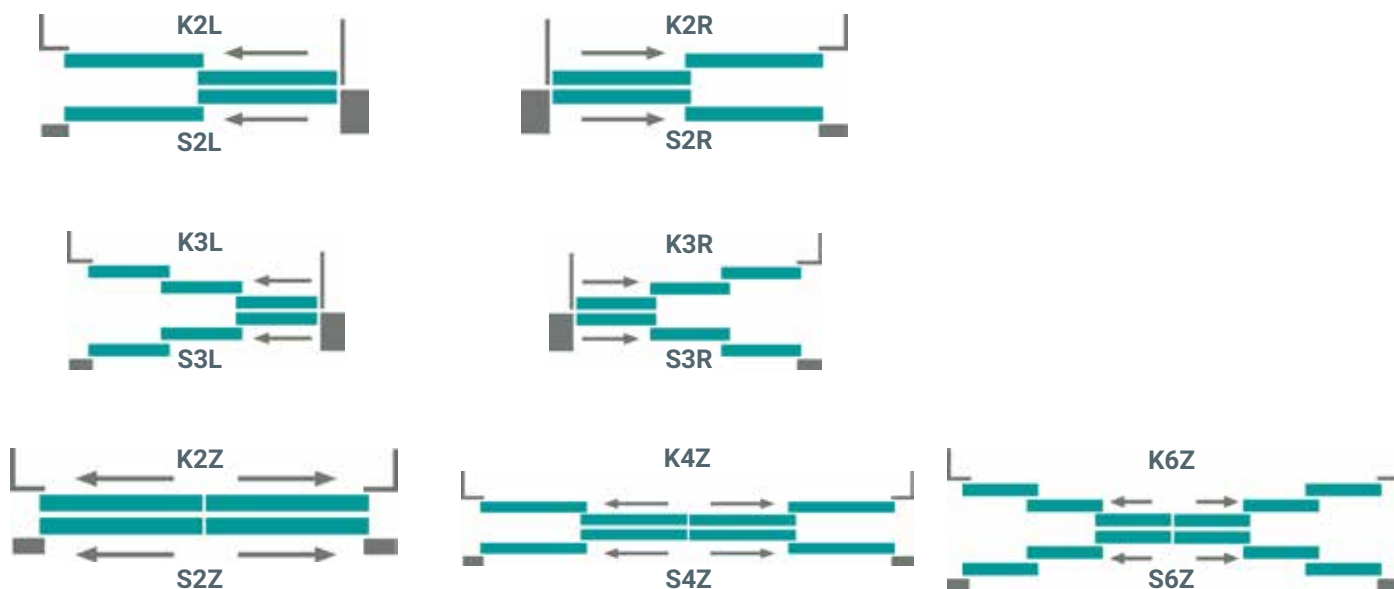
Weitere Informationen finden Sie in unseren technischen Katalogen

GESAMTABMESSUNGEN SCHWELLEN-SET (mm)

| Türblattaufteilung | K (Kabine) | S (Schacht) | Set ⁽¹⁾ |
|--------------------|------------------|------------------|--------------------|
| 2R/L | Sonderausführung | Sonderausführung | Sonderausführung |
| 3R/L | 270 | 315 | 610 |
| 2Z | Sonderausführung | Sonderausführung | Sonderausführung |
| 4Z | 210 | 255 | 490 |
| 6Z | 270 | 315 | 610 |

⁽²⁾ Schwellenabstand 25 mm

ART DER TÜRBLATTAUFTEILUNG



BRANDSCHUTZKLASSIFIZIERUNG – EN 81-58

| Modell | Stahltüren | Glastüren mit Rahmen |
|--------|-----------------------------------|----------------------|
| S 3R/L | E 120 EW 60 EI 60 EI 120 | E 120 |
| S 4Z | | |
| S 6Z | | |

Die Ausführung ist für eine max. TBXTH 3000x3000mm vorgesehen. Bei Rückfragen, steht unsere Verkaufsabteilung gerne zur Verfügung.

ZU DIESER TÜR EMPFOHLENE KABINEN

> CARGO

STANDARD-MOTORISIERUNG

Kabinentürabtrieb mit bürstenlosem 230-V-Wechselstrommotor mit optischem Encoder, gesteuert über eine Elektronik mit Mikroprozessorkarte (SDS® - AC-VVVF HV-MV-Regelung).

- Versorgungsspannung: 230/400 VAC (einphasig oder dreiphasig)
- Installierte Leistung: 1000 VA für 5A Motor und 1200 VA für 8A Motor
- Zulässige Betriebstemperatur: -10 °C bis +640 °C
- Feuchtigkeit bei Betrieb: bis 80 %, nicht kondensierend
- Selbstlernzyklus nach Ersteinstellung zur Geometrieerfassung und Einstellung der Öffnungs- und Schließkurve
- Öffnungs- und Schließgeschwindigkeit getrennt einstellbar. Das System ist ausgestattet mit einer regulierbaren Vorrichtung zur Wiederöffnung der Tür bei Erkennung eines Hindernisses

AUSFÜHRUNGEN VON TÜREN UND RAHMEN

STANDARD

OPTIONEN

| | | |
|------------------------|---|------------------|
| RAL 7032 | ✓ | ✗ |
| Andere RAL-Farben | ✗ | ✓ |
| Glastüren mit Rahmen | ✗ | Sonderausführung |
| Edelstahlverkleidungen | ✗ | ✓ |
| Blech-Verkleidungen | ✗ | ✓ |

SCHWELLE

STANDARD

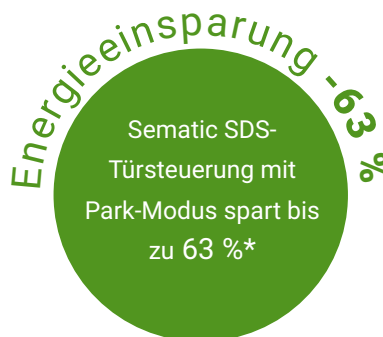
OPTIONEN

| | | |
|------------------------|---|------------------------|
| Extraverstärkter Stahl | ✓ | ✗ |
| Edelstahl | ✗ | AISI 304 oder AISI 316 |

SEMATIC SETZT AUF ENERGIEEINSPARUNG

Wir von Sematic achten streng auf den Energieverbrauch. Wir haben eine Reihe von technischen Geräten und Verfahren entwickelt, die so wenig Energie wie möglich verbrauchen, z.B. unsere **Sematic SDS-Türsteuerung**.

* Unterschied im Stromverbrauch für den Türantrieb im normalen Standby-Modus und Park-Modus (Labormessung)



EN81

| HAUPTMERKMALE | STANDARD | OPTIONEN |
|------------------------------|---------------------------------------|--|
| Zertifizierte Verriegelung | ✓ EN81-1/2 ✓ EN81-20/50 | ✗ |
| Position der Notentriegelung | In Kämpfer integriert | In das Türblatt oder in Rahmen |
| Türschließmechanismus | Spirator | Gegengewicht |
| Ausführung der Türblätter | Einwandig | Doppelwandig |
| Kämpferhöhe | 280 mm | ✗ |
| Rahmen | Boxed 120x90mm | Schmalere Türzargen (min. 80x90 mm) Breitere Türzargen (> 120 mm) |
| Einbau | Seitenpfosten teilweise auf dem Boden | ✗ |
| Seil für Mann in der Grube | In Fall von EN81-20/50 | In Fall von EN81-1/2 |
| Monostabile Notentriegelung | ✗ | ✓ |
| Stoßfeste Verpackung | Pappkarton Holz (ISPM15) | ✗ |

| SONDERAUSFÜHRUNG | OPTIONEN |
|-----------------------------------|---------------------|
| Portalausführung | ✓ |
| Portalausführung mit glas | ✓ |
| Rauchdichte/luftdichte Ausführung | ✓ |
| Vandalismussichere Ausführung | EN81-71 |
| Verdeckte Schwelle | ✓ (bis 3R/L und 6Z) |
| Ausführung für Australien | ✓ |
| Ausführung für Schiffsaufzüge | ✓ |

Abbildung zeigt
Ausführung 6Z



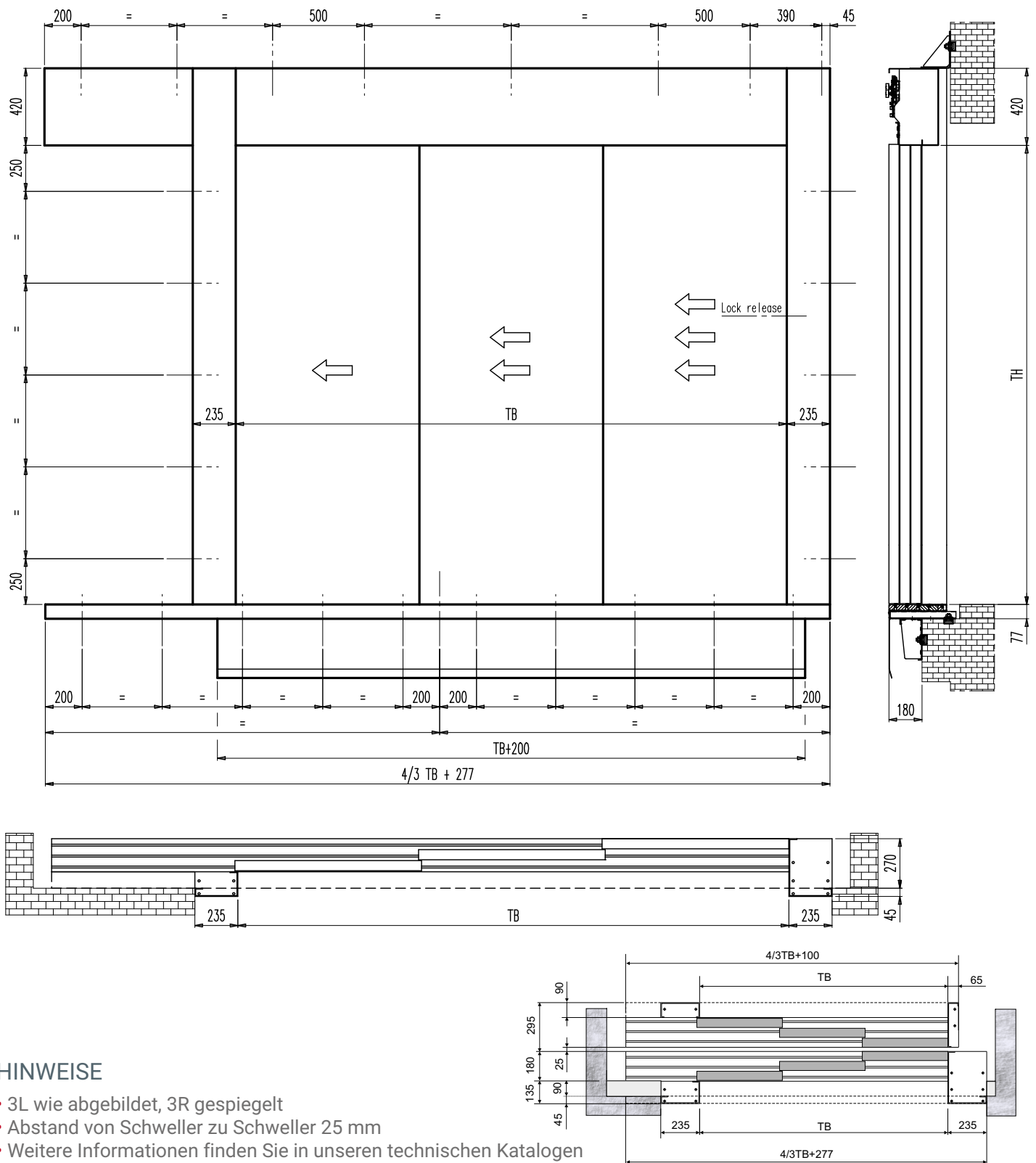
EN81

Abbildung zeigt
Ausführung 6Z

| HAUPTMERKMALE | STANDARD | OPTIONEN |
|--|-----------------------------|---|
| Kabinentürverriegelung | EN81-20/50 | EN81-1/2 |
| Mitnehmerschwert | Expansionmitnehmerschwert | x |
| Motorisierung | Siehe Seite 5 | Bürstenlose Motorisierung mit AC-VVVF-Regelung |
| Türsteuergerät | SDS DC PWM | Andere Türsteuergeräte verfügbar (bitte wenden Sie sich an die Verkaufsabteilung) |
| Ausführung der Türblätter | Einwandig | Doppelwandig/ Sichtfenster |
| Lichtgitter | x | Statisch / Dynamisch |
| Kabinentürantriebshöhe | 445 mm | 340 mm für 2RL, 2Z und 4Z 265 mm für 3RL und 6Z |
| Durchschnittliche KabinentürArbeitszyklen pro Jahr | 650.000 | x |
| Stoßfeste Verpackung | Pappkarton Holz (ISPM15) | x |

| SONDERAUSFÜHRUNG | OPTIONEN |
|-------------------------------|---------------------|
| Vandalismussichere Ausführung | EN81-71 |
| Verdeckte Schwelle | ✓ (bis 3R/L und 6Z) |
| Ausführung für Schiffsaufzüge | ✓ |

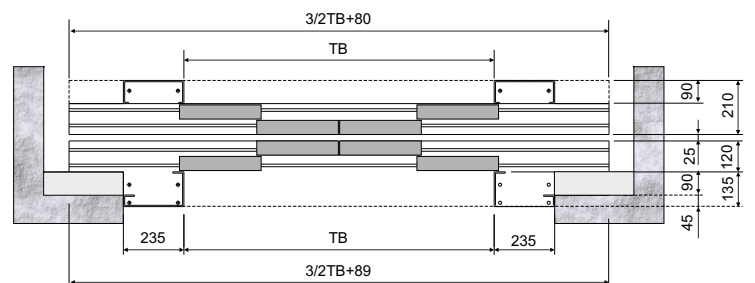
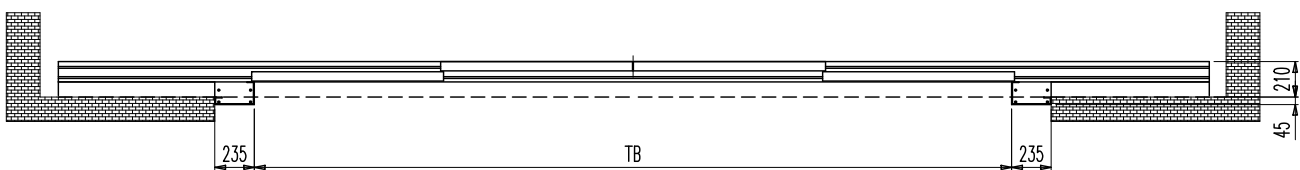
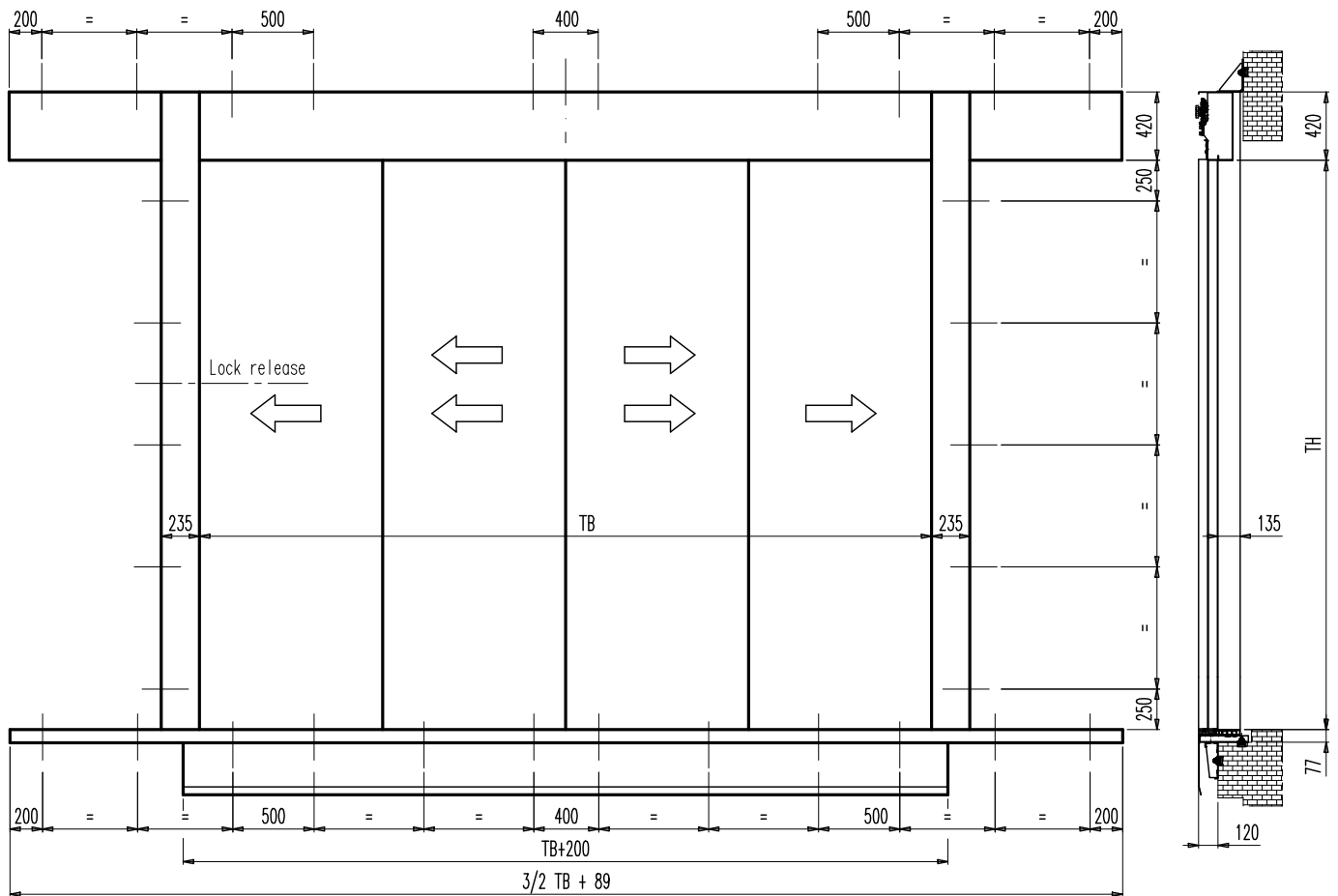
3L-LAYOUT: FRONT-, SEITENANSICHTEN UND KUPPLUNG



HINWEISE

- 3L wie abgebildet, 3R gespiegelt
- Abstand von Schweller zu Schweller 25 mm
- Weitere Informationen finden Sie in unseren technischen Katalogen

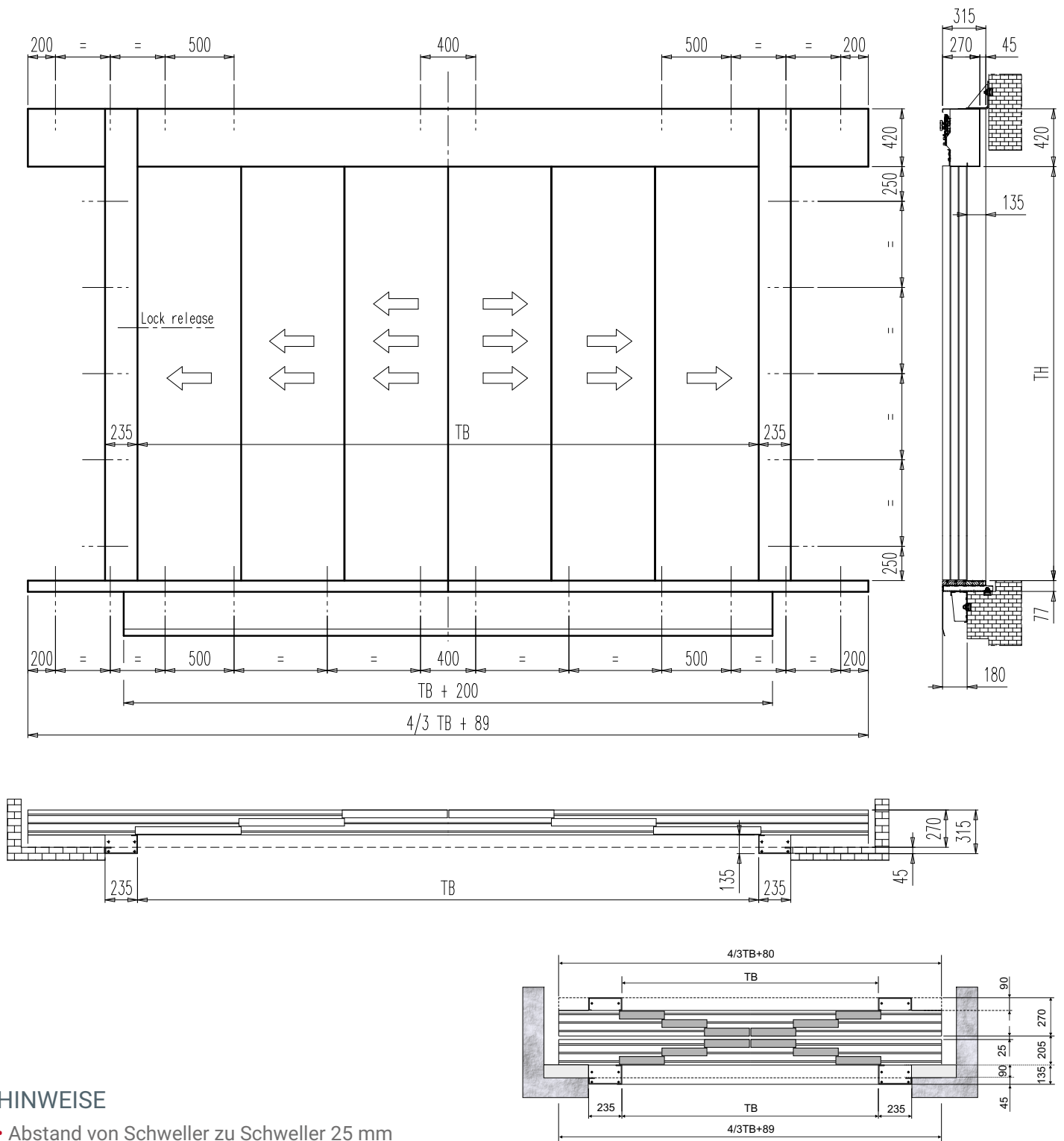
4Z-LAYOUT: FRONT-, SEITENANSICHTEN UND KUPPLUNG



HINWEISE

- Abstand von Schweller zu Schweller 25 mm
- Weitere Informationen finden Sie in unseren technischen Katalogen

6Z-LAYOUT: FRONT-, SEITENANSICHTEN UND KUPPLUNG

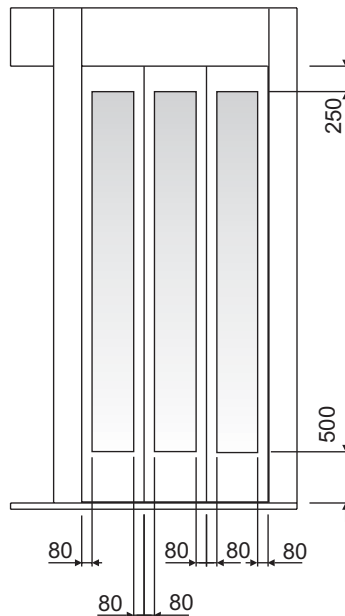


HINWEISE

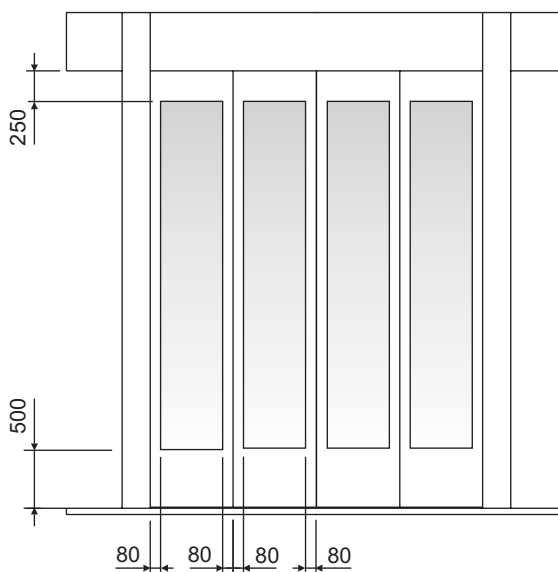
- Abstand von Schweller zu Schweller 25 mm
- Weitere Informationen finden Sie in unseren technischen Katalogen

STANDARD MASSE FÜR GLASGERAHMTE TÜRBLÄTTER

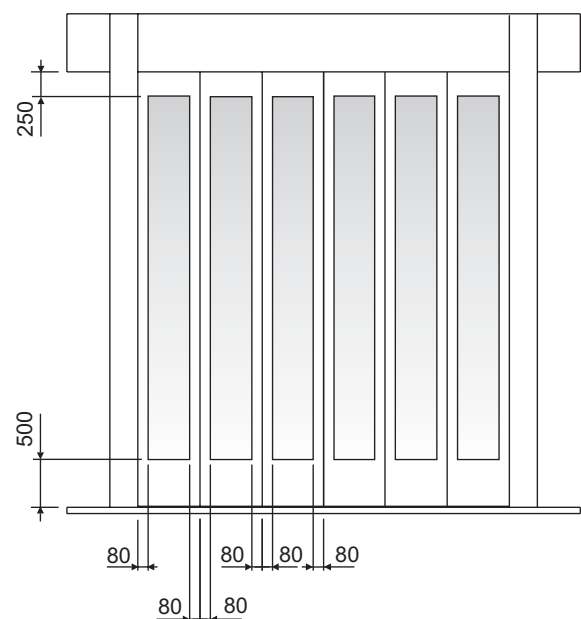
3R/L



4Z



6Z

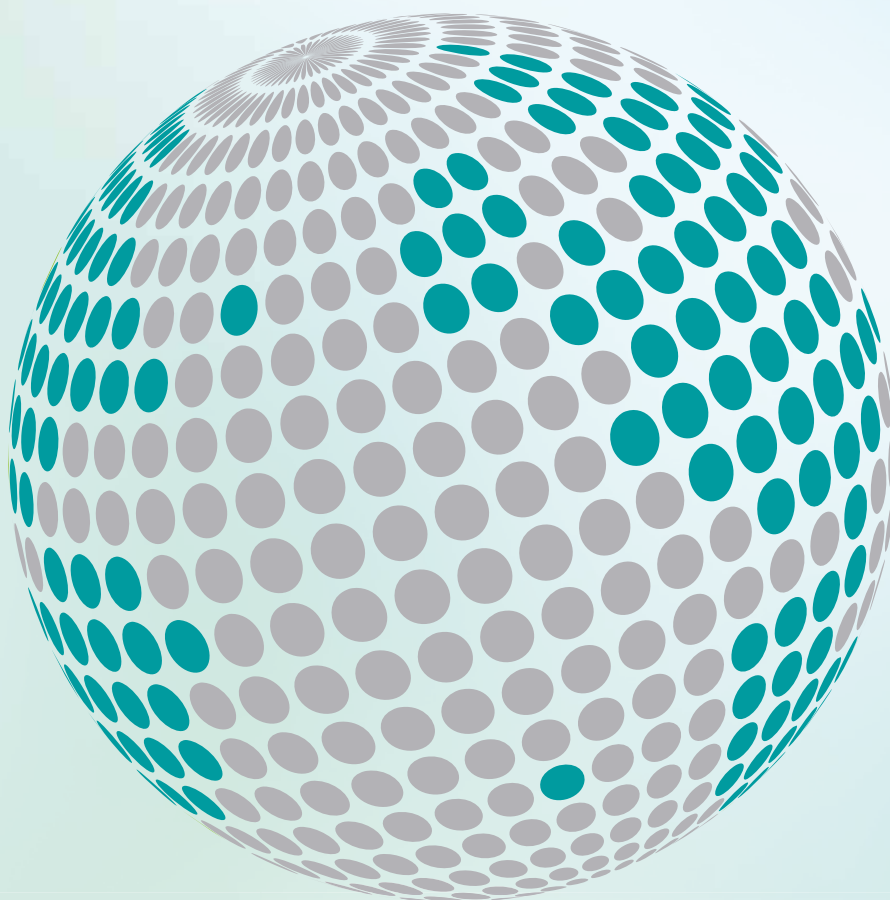


HINWEISE

- EN 81-58 und BS476 Glasscheiben ebenfalls lieferbar
- Weitere Informationen finden Sie in unseren technischen Katalogen. Bitte immer die technische Machbarkeit mit unserer Verkaufsabteilung prüfen.



**YOUR GLOBAL PARTNER FOR COMPONENTS,
MODULES AND SYSTEMS IN THE ELEVATOR INDUSTRY**



safety **in** *motion*™

www.wittur.com

More information
about Wittur Group
available on-line.



SELCON®
a WITTUR brand

Liftmaterial
a WITTUR brand

sematic®
a WITTUR brand