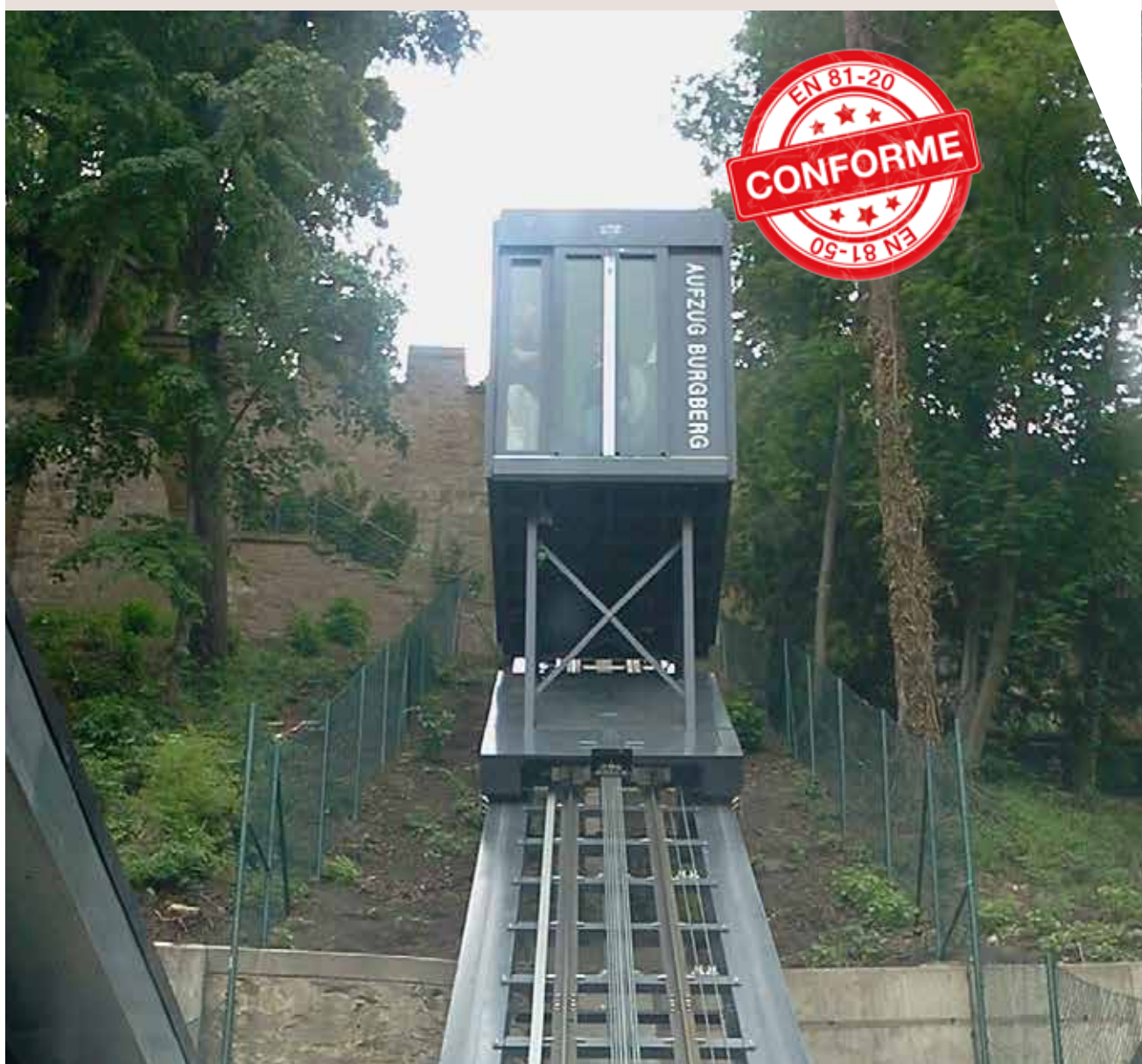


# 2000 SWS

PORTES POUR ASCENSEURS INCLINÉS



UTILISATIONS		DESTINATIONS					
		PASSAGERS		MARCHANDISES		USAGES SPÉCIAUX	
		PORTES	CABINES	PORTES	CABINES	PORTES	CABINES
RÉSIDENCE PRIVÉE			ADAPTA VARIO				
SECTEUR RÉSIDENTIEL			ADAPTA		CARGO	2000 SWS	CUSTOM
BUREAUX			ADAPTA		CARGO	2000 SWS	CUSTOM PANOR./ CUSTOM
IMMEUBLES HAUTS			VARIO		CARGO		CARGO
HÔPITAUX			VARIO		ADAPTA		ADAPTA
TRANSPORTS			ADAPTA		CARGO	2000 SWS	CUSTOM
MODERNISATION			EASY ADAPTA		CARGO		CARGO
HÔTELS			VARIO		ADAPTA		PANORAMIC CUSTOM
CENTRES COMMERCIAUX			ADAPTA		ADAPTA		CARGO PANOR./ CUSTOM
SECTEUR INDUSTRIEL					CARGO		CUSTOM CARGO



## Première porte automatique jamais certifiée avec un accouplement optique

Ce système de portes, basé sur l'accouplement optique, en fait une solution idéale dans toutes les situations où l'accouplement mécanique n'est pas possible.

La porte de cabine tout comme la porte palière sont équipées d'opérateurs à traction entraîné par courroie linéaire, disposant chacune de son propre moteur. Les portes s'accouplent par le biais d'un dispositif optique, intégré au contrôleur SWS du moteur, autorisant un non-alignement de 50 mm maximum du centre de l'émetteur au centre du détecteur. Homologué EN 81-22, le contrôleur

SWS s'avère particulièrement adapté aux ascenseurs inclinés. Des inclinaisons de 15 à 75° sont autorisées et ce n'est pas tout : pour les installations les plus complexes, les inclinaisons peuvent être différentes d'étage en étage.

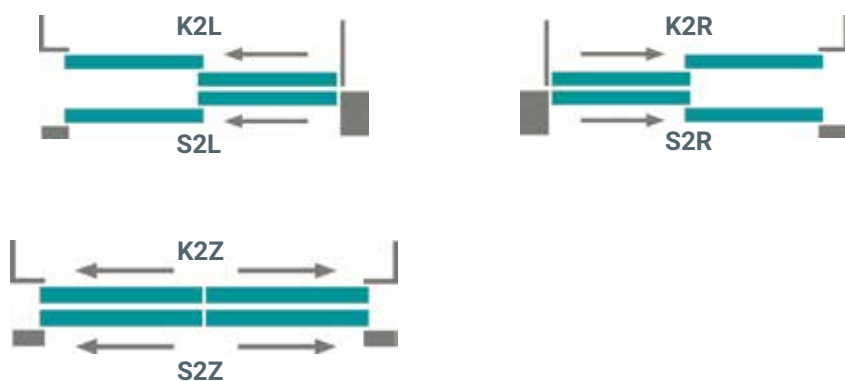
Un opérateur entièrement couvert garantit des indices et des classes de protection IP extrêmement élevés, même par des conditions météorologiques extrêmes. Un large choix de finitions, de certifications de classement au feu et de solutions spéciales est disponible.

## GAMME DE PRODUITS

Modèle	TB (largeur porte) min.-max. (mm)	TH (hauteur porte) min.-max. (mm)
K-S 2R/L	800 - 1200	2000 - 2200
K-S 2Z	800 - 1200	2000 - 2200

Pour plus d'informations, consulter nos catalogues techniques

## TYPE D'OUVERTURE DE PORTE



## PORTES PALIÈRES RÉSISTANTES AU FEU CONFORMES À LA NORME EN 81-58

Modèle	Portes en acier	Portes vitrées avec encadrement
S 2R/L	E 120 EW 60	E 120
S 2Z	EI 60 EI 120	

BS 476, GOST et de nombreuses autres certifications sont disponibles. Nous contacter pour de plus amples informations.

## CABINE PROPOSÉE POUR CE TYPE DE PORTE

> SUR MESURE

## MOTORISATION STANDARD

Opérateur de porte entraîné par courroie, équipé d'un moteur avec encodeur optique 24 V CC, technologie DC-PWM SWS® et transformateur de commutation intégré

- Tension d'alimentation : 90-290 V CA (115 V - 20 %, 230 V + 26 %), 50-60 Hz avec commutateur intégré
- Puissance nominale 200 VA
- Alimentation de secours de 24 V CC
- Plage de température de service comprise entre -10 °C et +60 °C
- Plage d'humidité de service : jusqu'à 80 % sans condensation
- Dispositif de détection d'obstacle embarqué (réouverture de porte)
- Vitesses d'ouverture et de fermeture de porte réglables indépendamment
- Cycle d'auto-apprentissage intégré et réglage automatisé des courbes de vitesse

## FINITIONS PORTES ET ENCADREMENTS

## EN STANDARD

## EN OPTION

Peinture d'apprêt poudre RAL 7032	✓	✗
Autres couleurs RAL	✗	✓
Vantaux vitrés avec encadrement	✗	✓
Habillages en acier inoxydable	✗	✓
Habillages en « Skin plate »	✗	✓

## SEUIL

## EN STANDARD

## EN OPTION

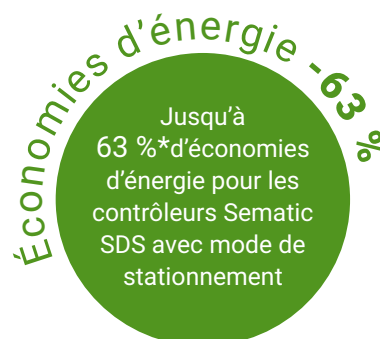
Aluminium	✓	✗
Acier	✗	✓
Acier inoxydable	✗	AISI 304/AISI 316
Laiton, bronze	✗	✓

## SEMATIC EN FAVEUR DES ÉCONOMIES D'ÉNERGIE

Chez Sematic, nous prenons au sérieux la question de la consommation énergétique.

Nous avons mis au point des dispositifs technologiques permettant à nos composants d'ascenseur de consommer aussi peu d'énergie que possible, tels que notre contrôleur de porte Sematic SDS.

\* Différence de consommation électrique de la porte entre le mode veille normal et le mode de stationnement mesurée en laboratoire



EN81

PRINCIPALES CARACTÉRISTIQUES	EN STANDARD	EN OPTION
Dispositif de verrouillage certifié	EN81-20/50 EN81-1/2	x
Emplacement du dispositif de déverrouillage	Intégré dans la traverse ou le vantail	x
Fermeture de porte	À ressort spiral/ contrepoids	x
Vantaux	Habillage avant/ arrière	x
Hauteur de traverse	400 mm	x
Encadrement	Montants de porte 135x45 mm	Montants de porte réduits (80x45 mm min.) Montants de porte agrandis (> 135 mm)
Montage	En gaine	Feuillure
Kit câble d'évacuation cuvette pour la fosse	Pour conformité EN81-20/50	Pour conformité EN81-1/2
Contact monostable	EN81-20/50	EN81-1/2
Emballage résistant aux impacts	Carton Bois (ISPM15)	x
Nombre moyen de cycles de porte de cabine par an	500 000	x
Type d'accouplement	Optique (sans accouplement mécanique)	x

## VERSIONS SPÉCIALES

## EN OPTION

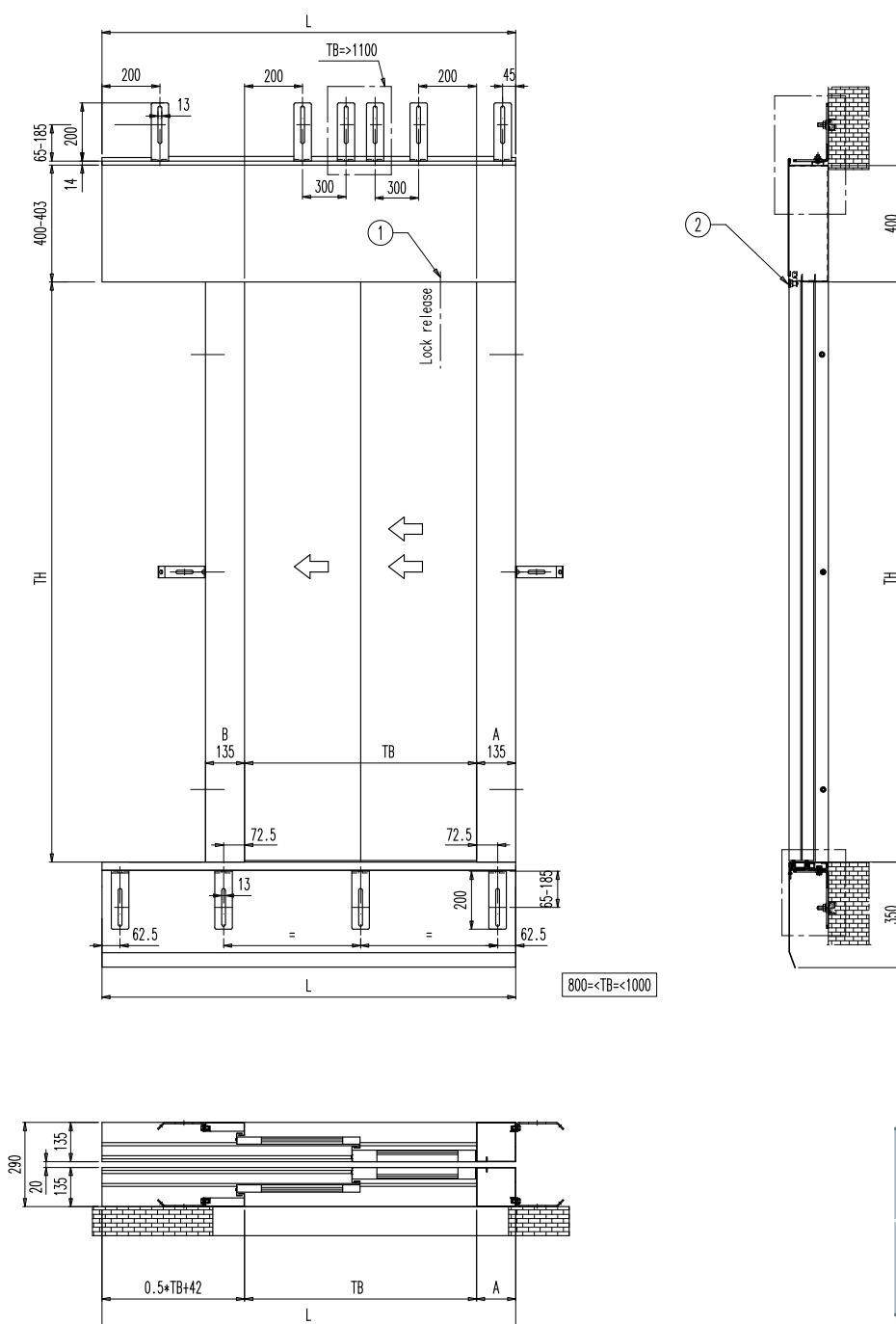
Joint coupe-feu/étanche à l'air	✓
Version anti-vandalisme	EN81-71
Seuil caché	✓
Opérateur de porte entraîné sous cabine	✓
Seuil chauffé	✓

Version 2Z illustrée  
ci-contre





## DISPOSITION 2L : VUES DE FACE ET LATÉRALE, ET ACCOUPLEMENT



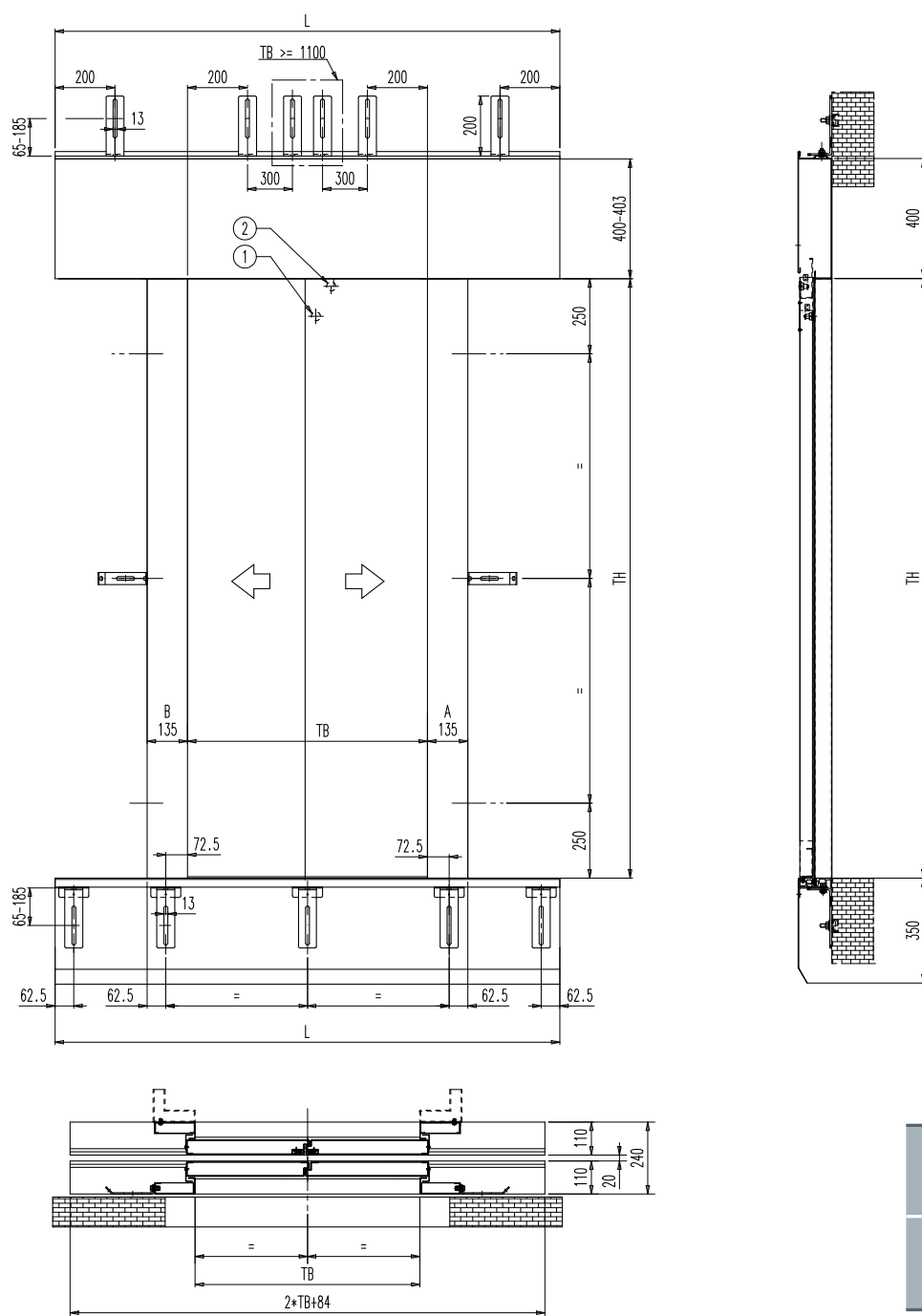
1	DÉVERROUILLAGE DE SERRURE (ACCESSIBLE DEPUIS LE SOL)
2	DÉVERROUILLAGE DE SERRURE (ACCESSIBLE DEPUIS LA GAINÉ)

## REMARQUES

- 2L suivant dessin, 2R symétrique
- Pour plus d'informations, consulter nos catalogues techniques



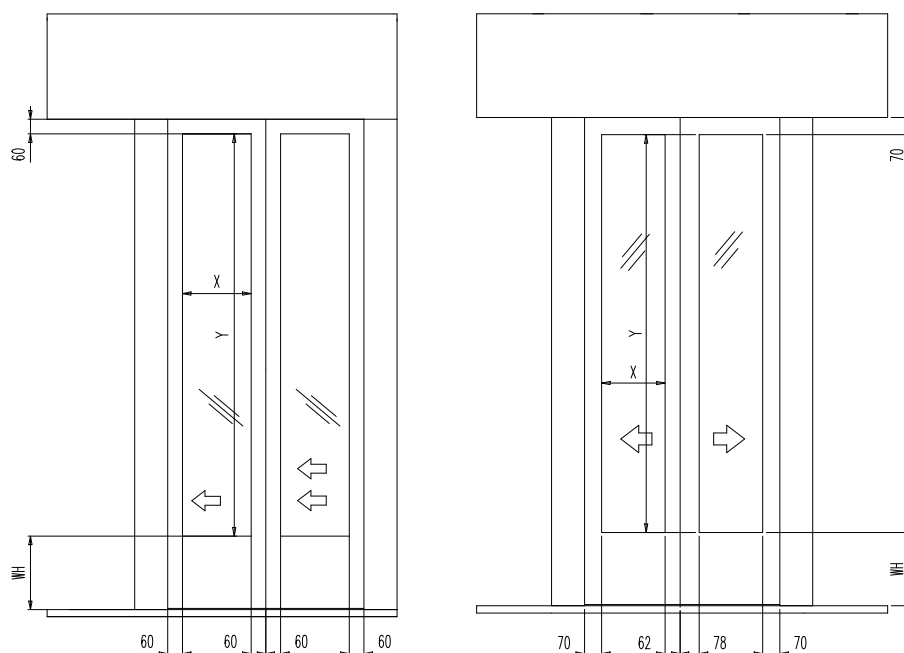
## DISPOSITION 2Z : VUES DE FACE ET LATÉRALE, ET ACCOUPLEMENT



## REMARQUES

- Pour plus d'informations, consulter nos catalogues techniques

## DIMENSIONS STANDARD POUR VANTAUX VITRÉS AVEC ENCADREMENT



WH

STANDARD 105 mm (NON disponible avec un seuil caché)  
 STANDARD 145 mm (UNIQUEMENT disponible avec un seuil caché)  
 SUR MESURE

## REMARQUES

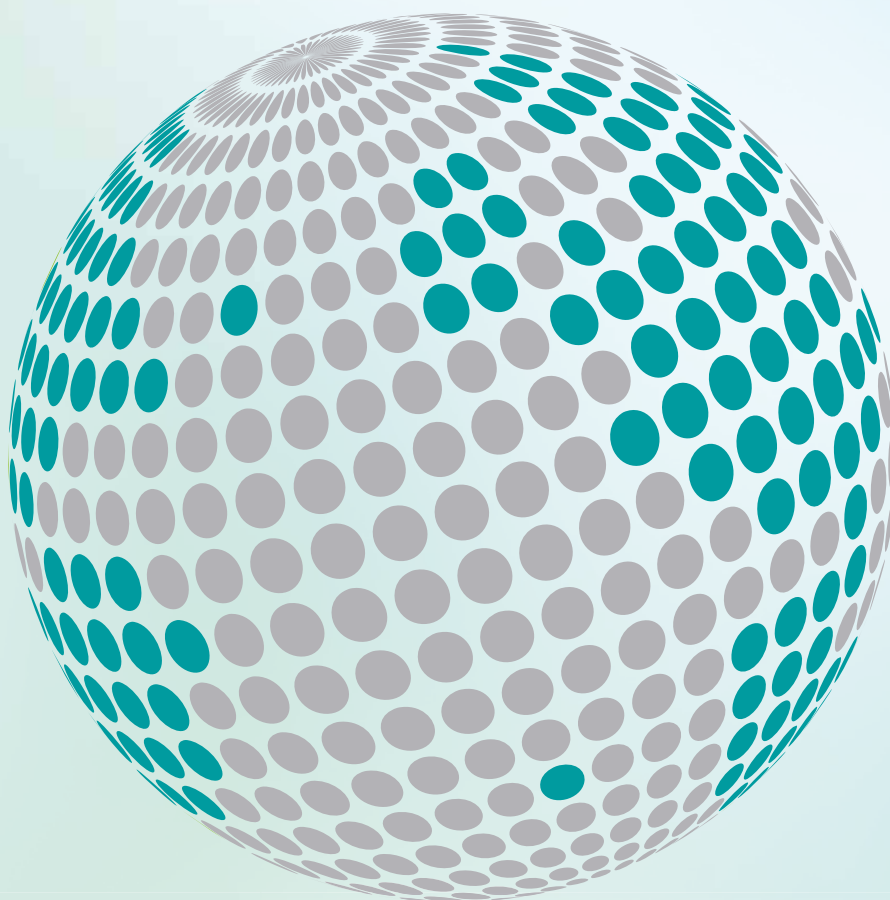
- Vantaux vitrés certifiés EN 81-58 et BS476 également disponibles
- Pour plus d'informations, consulter nos catalogues techniques







**YOUR GLOBAL PARTNER FOR COMPONENTS,  
MODULES AND SYSTEMS IN THE ELEVATOR INDUSTRY**



*safety* **in** *motion*™

[www.wittur.com](http://www.wittur.com)

More information  
about Wittur Group  
available on-line.



**SELCON®**  
a WITTUR brand

**Liftmaterial**  
a WITTUR brand

**sematic®**  
a WITTUR brand