

2000 SWS

EĞİMLİ ASANSÖRLER İÇİN KAPILAR



UYGULAMALAR		VARIŞ NOKTALARI				
		ŞAHIS		YÜK		ÖZEL KULLANIMLAR
		KAPILAR	KABİNLER	KAPILAR	KABİNLER	KAPILAR KABİNLER
EV ASANSÖRÜ			ADAPTA VARIO			
KONUT			ADAPTA		CARGO	2000 SWS CUSTOM
OFİSLER			ADAPTA		CARGO	2000 SWS CUSTOM PANOR./ CUSTOM
YÜKSEK BİNALAR			VARIO		CARGO	CARGO
HASTANELER			VARIO		ADAPTA	ADAPTA
ULAŞIM			ADAPTA		CARGO	2000 SWS CUSTOM
MODERNİZASYON			EASY ADAPTA		CARGO	CARGO
OTELLER			VARIO		ADAPTA	PANORAMIC CUSTOM
ALIŞVERİŞ MERKEZLERİ			ADAPTA		ADAPTA	CARGO PANOR./ CUSTOM
ENDÜSTRİYEL					CARGO	CUSTOM CARGO



Optik akupileli onaylanmış ilk otomatik kapı

Optik akupile temeline dayanan bu kapı sistemleri, mekanik akuplenin mümkün olmadığı tüm durumlar için doğru çözümdür.

Kabin ve kat kapısı, her biri kendi motoruna sahip lineer kayış tahrikli operatör ile donatılmıştır. Motor SWS kapı kumanda kartına entegre olan bir optik cihazla akupile edilerek emitör ve algılayıcı merkezlerinin en fazla 50 mm yanlış hizalanmasına olanak verirler. prEN 81-22 sertifikalı

olan SWS eğimli asansörler için idealdir; eğimler 15° ile 75° arasında olabilir ve karmaşık kurulumlarda katlar arasında farklı eğilimler bile olabilir.

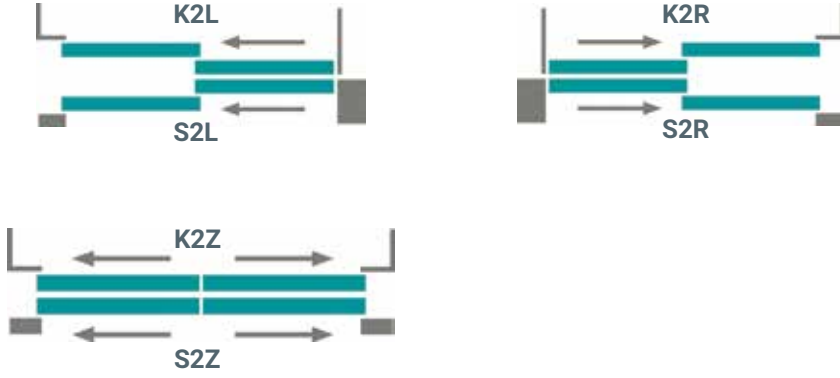
Tamamen kapatılmış bir operatör, çok sert hava koşullarında dahi yüksek IP değerleri ve koruma derecelerini garanti eder. Birçok kaplama seçenekleri, yangın sertifikaları ve özel çözümler mevcuttur.

ÜRÜN ARALIĞI

Model	TB min-maks (mm)	TH min-maks (mm)
K-S 2R/L	800 - 1200	2000 - 2200
K-S 2Z	800 - 1200	2000 - 2200

Daha fazla bilgi için teknik kataloglarımıza bakınız

KAPI AÇILMA TİPİ



YANGIN SINIFLANDIRMASI - EN 81-58

Model

Çelik kapılar

Çerçevesiz cam kapılar

S 2R/L

E 120

EW 60

E 120

S 2Z

EI 60

EI 120

BS 476, GOST ve birçok diğer sertifika mevcuttur. Bilgi için arayınız.

BU KAPI İÇİN ÖNERİLEN KAPI

> CUSTOM

STANDART MOTORİZASYON

24 Vdc optik kodlayıcılı motorlu kayış tahrikli operatör, entegre değiştirme trafolu SWS© DC-PWM teknolojisi

- Güç kaynağı gerilimi: 90-290 Vac (115 V - %20, 230 V + %26), entegre değiştirme ile 50-60 Hz.
- Nominal güç 200 VA.
- Acil durum güç kaynağı 24Vdc
- Çalışma sıcaklığı aralığı -10°C ile +60°C
- Çalışma nem aralığı: %80'e kadar, yoğuşmasız
- Entegre engel algılayıcısı (kapı tekrar açma) özelliği
- Ayrı olarak ayarlanabilir açılma ve kapanma hızı
- Entegre kendi kendine öğrenme devri ve otomatik hız profilleri ayarı

KAPI VE KASA KAPLAMALARI

STANDART

SEÇENEKLER

RAL 7032 ESB boyalı	✓	x
Diğer RAL Renkleri	x	✓
Çerçevesiz cam paneller	x	✓
Paslanmaz çelik kaplama	x	✓
Deri kaplamalar	x	✓

ALT YOL

STANDART

SEÇENEKLER

Alüminyum	✓	x
Çelik	x	✓
Paslanmaz çelik	x	AISI 304 / AISI 316
Pirinç, Bronz	x	✓

ENERJİ TASARRUFU İÇİN SEMATIC

Sematic olarak enerji konusunu ciddiye alıyoruz. Asansör komponentlerimizin mümkün olduğu kadar az enerji kullanmasına olanak veren Sematic SDS kapı kumanda kartı gibi teknolojik cihazlar geliştirdik.

* Laboratuvar ortamında ölçülen normal bekleme modu ve park modu arasındaki kapı güç tüketimi farkı



EN81

ANA ÖZELLİKLER	STANDART	SEÇENEKLER
Sertifikalı kilitleme tertibatı	EN81-20/50 EN81-1/2	x
Kilit açma anahtarının konumu	Başığa entegre veya panelin içinde	x
Kapı kapanışı	Spiratör / Karşı ağırlık	x
Kapı panelleri	Ön / arka muhafaza	x
Üst başlık yüksekliği	400 mm	x
Kasa	135x45mm kapı kasaları	Küçültülmüş kapı kasaları (min. 80x45 mm) Büyütülmüş kapı kasaları (> 135 mm)
Montaj	Kuyu içinde	Hücre içinde
Kuyuda insan var kiti	EN81-20/50 için	EN81-1/2 için
Tek durumlu kontak	EN81-20/50	EN81-1/2
Darbeye dayanıklı ambalaj	Mukavva kutu Ahşap (ISPM15)	x
Bir yıllık ortalama kabin kapısı döngüsü	500.000	x
Bağlantı tipi	Optik (mekanik bağlantı bulunmaz)	x

ÖZEL UYGULAMA

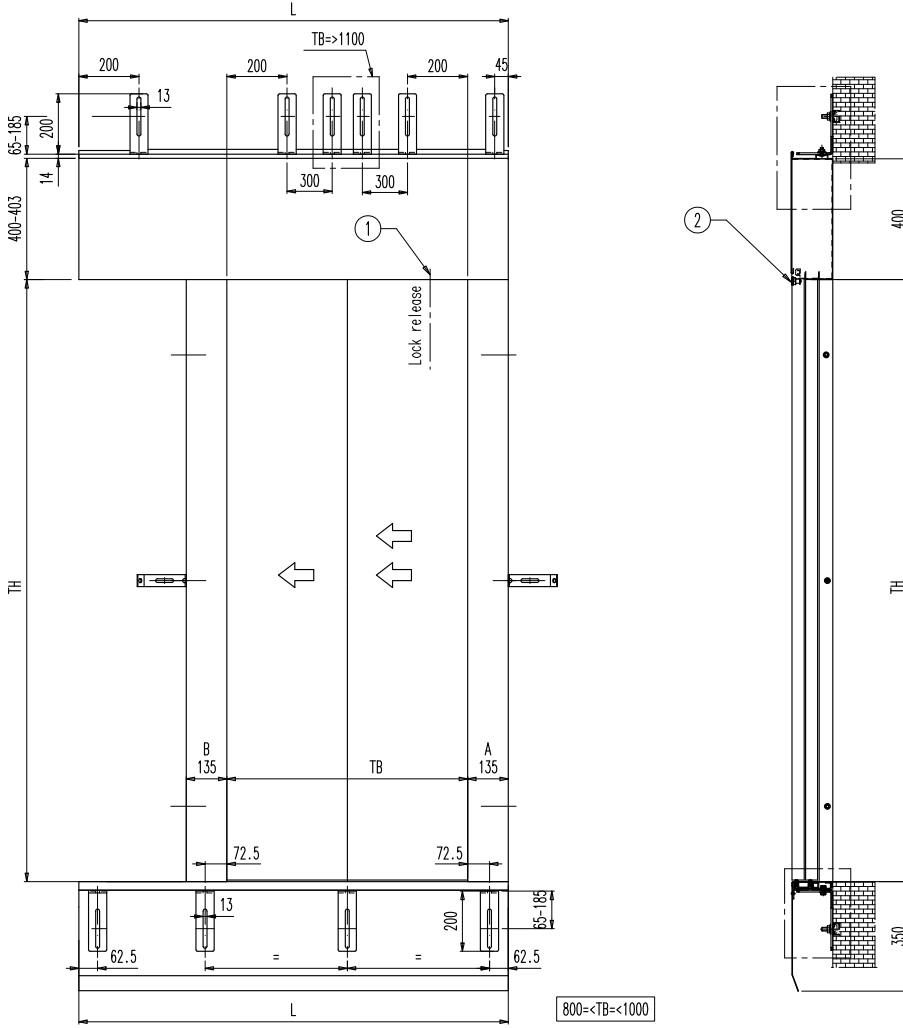
SEÇENEKLER

Duman/Hava sızdırmazlık uygulaması	✓
Vandalizme karşı uygulama	EN81-71
Gizli alt yol	✓
Alttan tahrikli operatör	✓
Isıtılmış alt yol	✓

Resimde 2Z uygulaması gösterilmiştir



2L PLAN: ÖN, YAN GÖRÜNÜŞLER VE BİRLİKTE

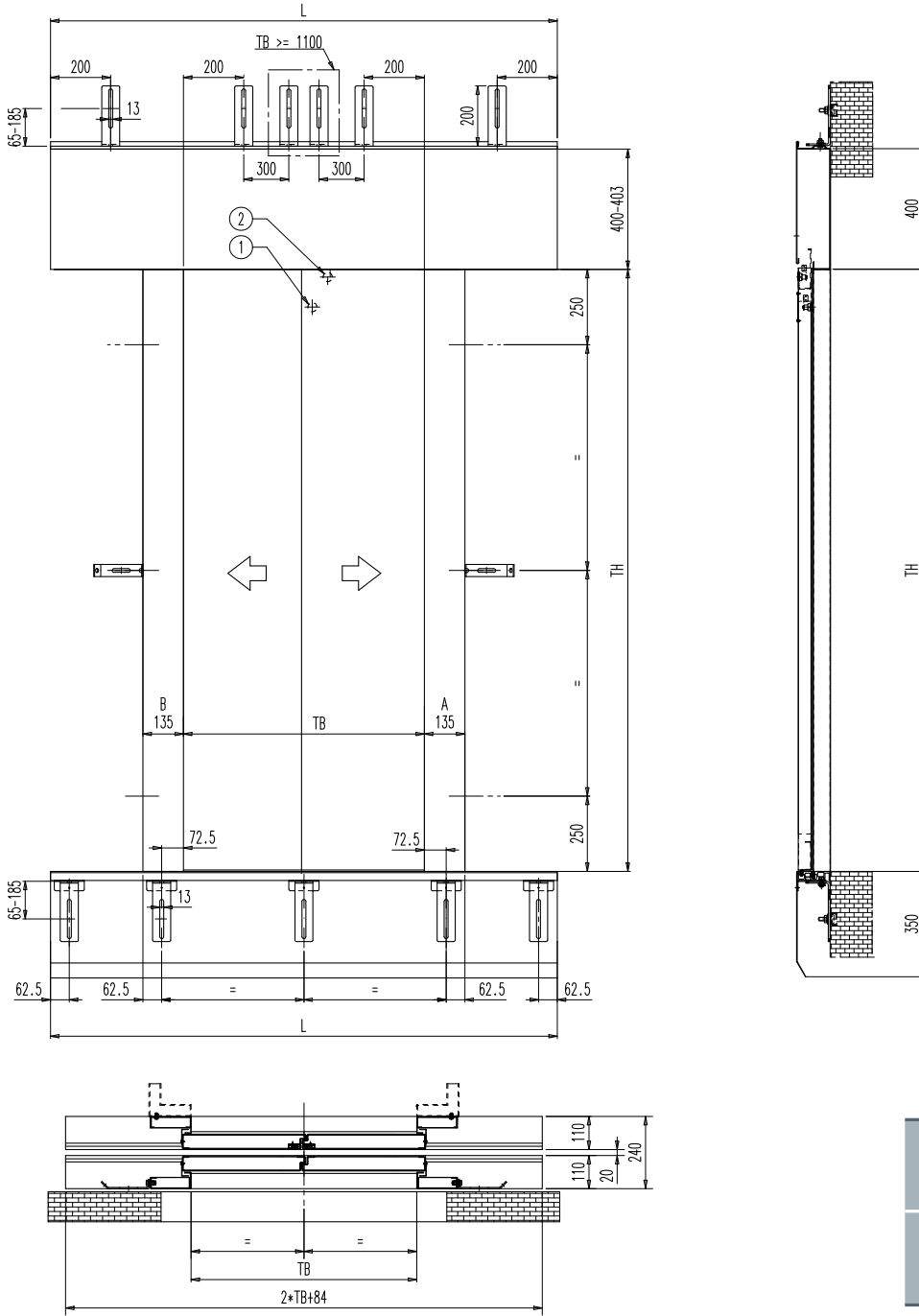


1	KİLİT AÇMA (KATTAN ERİŞİLEBİLİR)
2	KİLİT AÇMA (KUYUDAN ERİŞİLEBİLİR)

NOTLAR

- 2L çizimdeki gibi, 2R ayna görüntüsü
- Daha fazla bilgi için teknik kataloglarımıza bakınız

2Z PLAN: ÖN, YAN GÖRÜNÜŞLER VE BİRLİKTE

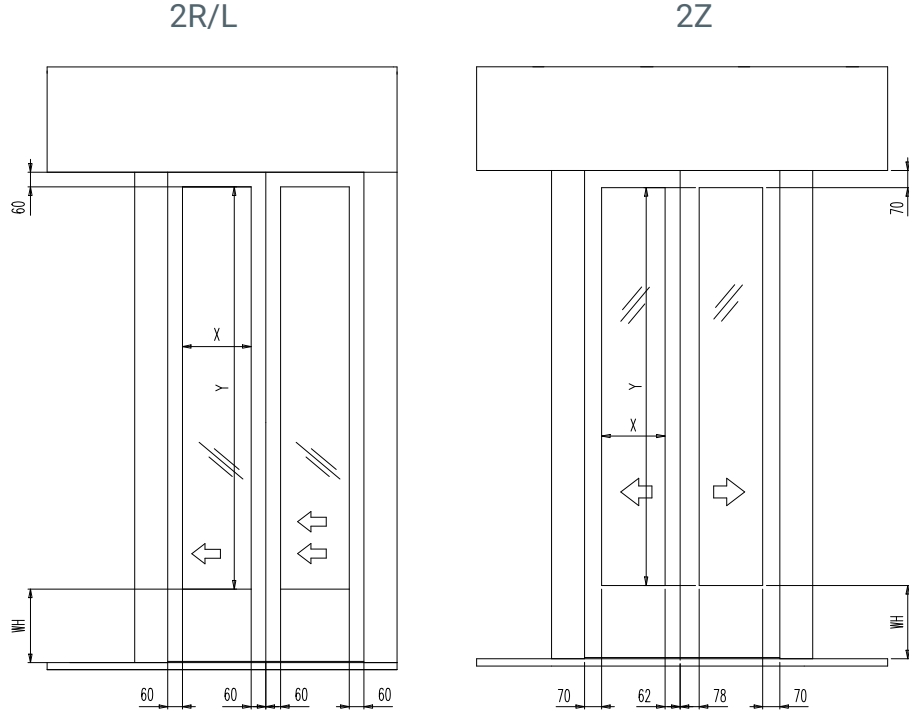


1	KİLİT AÇMA (KATTAN ERİŞİLEBİLİR)
2	KİLİT AÇMA (KUYUDAN ERİŞİLEBİLİR)

NOTLAR

- Daha fazla bilgi için teknik kataloglarımıza bakınız

ÇERÇEVELİ CAM PANELLER İLE STANDART ÜRETİM



WH	105mm STANDART (gizli alt yolda YOKTUR) 145mm STANDART (YALNIZCA gizli alt yol için) CUSTOM
----	---

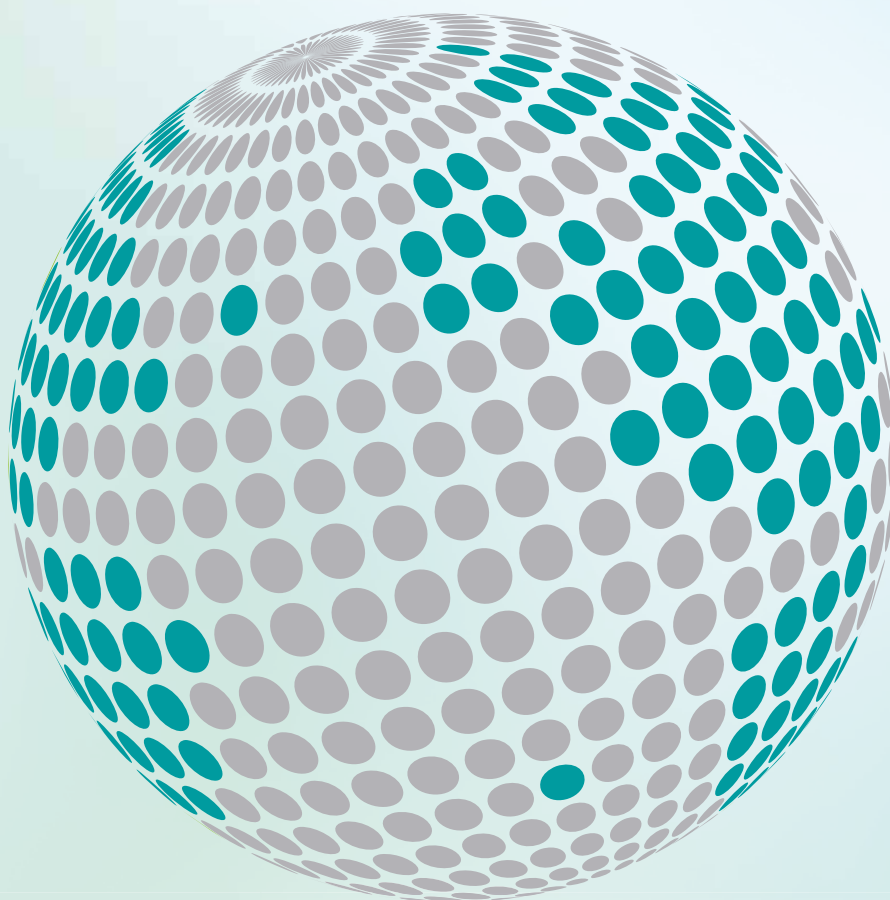
NOTLAR

- EN 81-58 ve BS476 cam panellerde de mevcuttur
- Daha fazla bilgi için teknik kataloglarımıza bakınız





**YOUR GLOBAL PARTNER FOR COMPONENTS,
MODULES AND SYSTEMS IN THE ELEVATOR INDUSTRY**



safety **in** *motion*™

www.wittur.com

More information
about Wittur Group
available on-line.



SELCON®
a WITTUR brand

Liftmaterial
a WITTUR brand

sematic®
a WITTUR brand