

2000 R

LA PORTA PER ASCENSORI PANORAMICI



safety **in** motion™

APPLICAZIONI		DESTINAZIONI					
		PASSEGGERI		MERCİ		UTILIZZI SPECIALI	
		PORTE	CABINE	PORTE	CABINE	PORTE	CABINE
HOMELIFT			ADAPTA VARIO				
RESIDENZIALE			ADAPTA		CARGO		CUSTOM
UFFICI			ADAPTA		CARGO	2000 R	CUSTOM PANOR./ CUSTOM
HIGH RISE			VARIO		CARGO		CARGO
OSPEDALI			VARIO		ADAPTA		ADAPTA
TRASPORTI			ADAPTA		CARGO		CUSTOM
MODERNIZZAZIONI			EASY ADAPTA		CARGO		CARGO
HOTEL			VARIO		ADAPTA	2000 R	PANORAMIC CUSTOM
CENTRI COMMERCIALI			ADAPTA		ADAPTA	2000 R	CARGO PANOR./ CUSTOM
INDUSTRIALE					CARGO		CUSTOM CARGO



Soluzioni dal design innovativo per progetti architettonici unici

Fino a dove può spingersi il design di un ascensore? Gli impianti tondi sono la risposta e le loro porte rappresentano il massimo dell'estetica e della tecnologia, sia dal punto di vista progettuale che produttivo. Installate principalmente in ascensori panoramici, le porte tonde integrano caratteristiche prestazionali elevate con soluzioni estetiche di altissima qualità. Negli impianti panoramici l'estetica è fondamentale e le porte con operatore sottosoglia sono un

must, consentendo di diminuire la porzione visibile di cabina e nascondere i meccanismi sotto il livello del piano. Gli ascensori panoramici sono spesso installati in edifici molto frequentati in cui il flusso di persone è elevato; devono quindi essere affidabili nel tempo. 2000 R soddisfa tutti questi requisiti e offre il massimo delle prestazioni e del design, per rendere gli ascensori non solo una componente funzionale degli edifici ma un vero e proprio elemento architettonico.





GAMMA DIMENSIONALE

Modello	TB min-max (mm)	TH min-max (mm)
K-S 2Z	800 - 1200	2000 - 2200

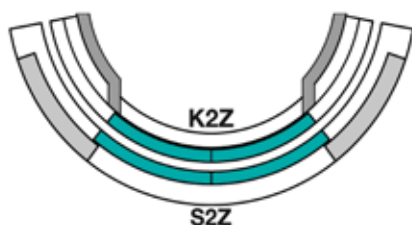
DIMENSIONI PACCHETTO SOGLIA (mm)

Apertura	K (cabina)	S (piano)	Pacchetto ⁽¹⁾
2Z	45	105	180

Nota: Diametro interno minimo della cabina 930 mm
Per maggiori dettagli riferirsi al catalogo tecnico

⁽¹⁾ 30mm distanza soglia

TIPI DI APERTURA PORTE



ESECUZIONI TAGLIAFUOCO - EN 81-58

Modello	Porte acciaio	Porte vetro intelaiato
S 2Z	E 120 EW 60	-

Molte altre certificazioni disponibili. Contattateci per informazioni.

CABINA CONSIGLIATA PER QUESTA PORTA

> PANORAMIC

MOTORIZZAZIONE STANDARD

Operatore a cremagliera con motore Brushless 42 Vdc con Encoder ottico controllato da una scheda elettronica a microprocessore tecnologia SDS® DC-PWM con trasformatore integrato

- Tensione di alimentazione: 90-290 Vac (115 V -20%, 230 V + 26%), 50-60 Hz con trasformatore switching integrato
- Potenza nominale 750 VA
- Alimentazione d'emergenza 24Vdc
- Condizioni operative: temperatura tra -10°C to +60°C
- Condizioni operative: umidità fino all'80% non condensante
- Rilevatore di ostacoli in chiusura (riapertura porta)
- Velocità di apertura e chiusura regolabili separatamente
- Ciclo integrato di auto-apprendimento e regolazione automatica delle velocità

FINITURE PORTA E TELAIO	STANDARD	OPZIONE
RAL 7032	✓	✗
Altri colori RAL	✗	✓
Pannelli e montanti in vetro intelaiato	✗	✓
Rivestimenti in acciaio inox	✗	✓
Rivestimenti in skin plate	✗	✓

SOGLIA	STANDARD	OPZIONE
Acciaio zincato	✓	✗
Acciaio inox	✗	AISI 304 / AISI 316

SEMATIC E IL RISPARMIO ENERGETICO

In Sematic prestiamo la massima attenzione all'uso dell'energia. Abbiamo sviluppato un'ampia gamma di soluzioni tecnologiche che consentono ai nostri componenti per ascensore di consumare meno energia possibile, come ad esempio il nostro controller **Sematic SDS**

* Differenza nel consumo di potenza delle porte tra una normale modalità standby e parking mode misurata in laboratorio



EN81

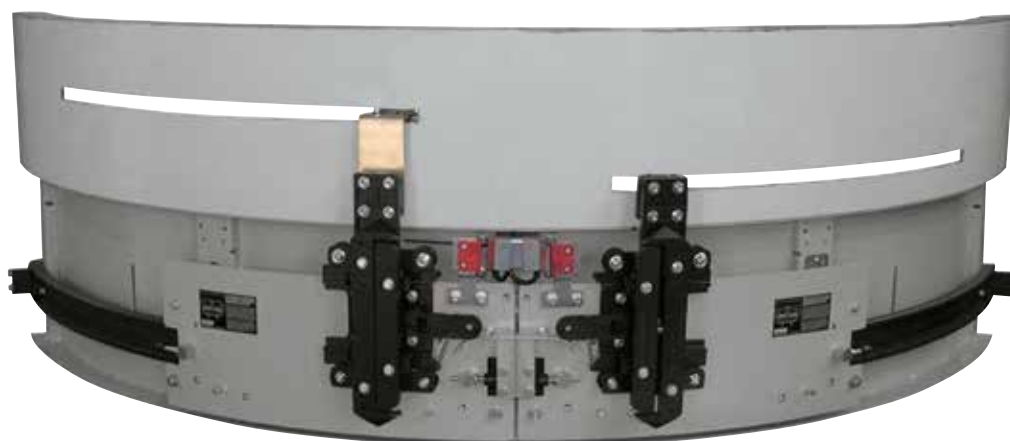


CARATTERISTICHE	STANDARD	OPZIONE
Meccanismo di chiusura	✓ EN81-1/2 ✓ EN81-20/50	✗
Posizione chiave di emergenza	Integrata nella traversa	Nel montante
Sistema di chiusura	Contrappeso	✗
Pannelli	Non tamburati	Tamburati
Altezza traversa	280 mm	✗
Telaio	Montanti 400x60 mm	Montanti veloci (min. 100x45 mm) Montanti maggiorati (> 400 mm)
Installazione	Nel vano	In nicchia
Kit uomo in fossa	con EN81-20/50	con EN81-1/2
Contatto monostabile	✗	✓
Imballo resistente agli impatti	Cartone Legno (ISPM15)	✗

ESECUZIONI SPECIALI	OPZIONE
Costruzione portale	✓
Esecuzione Smoke-seal/Air-seal	✓
Esecuzione Anti-Vandalo	EN81-71
Operatore sottosoglia	✓

2000 R

Porta di cabina

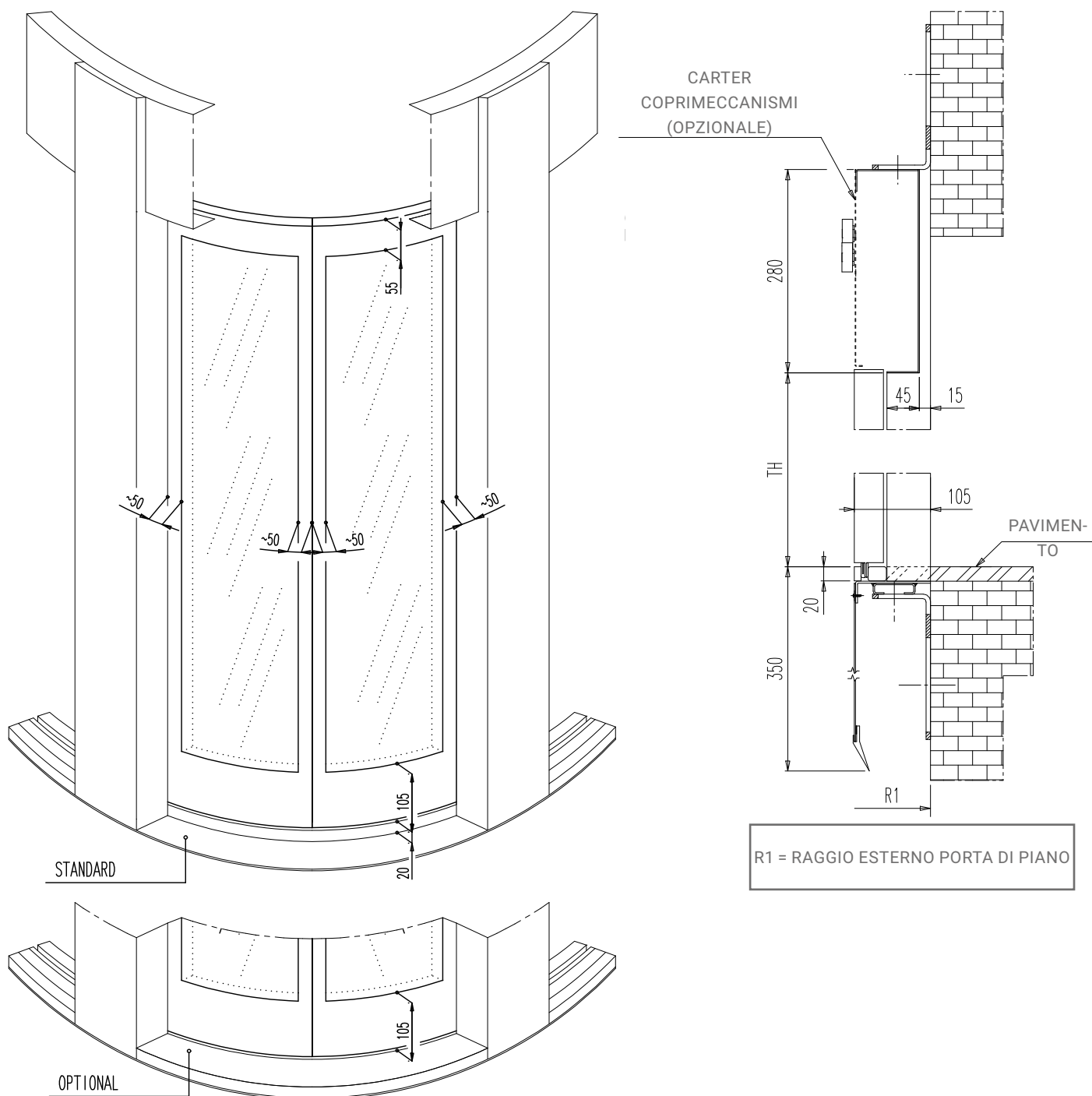


EN81

CARATTERISTICHE	STANDARD	OPZIONE
Gancio di cabina	EN81-20/50	EN81-1/2
Scivolo	Alluminio	Lama fissa
Motorizzazione	Vedi pag. 5	x
Controller	SDS Brushless	x
Pannelli	Non tamburati	Tamburati
Barriere ottiche	x	Statiche
Altezza operatore	450 mm	x
Numero cicli per anno (media)	500.000	x
Imballo resistente agli impatti	Cartone Legno (ISPM15)	x

ESECUZIONI SPECIALI	OPZIONE
Esecuzione Anti-Vandalo	EN81-71
Operatore sottosoglia	✓

2Z LAYOUT: VISTA FRONTALE E LATERALE



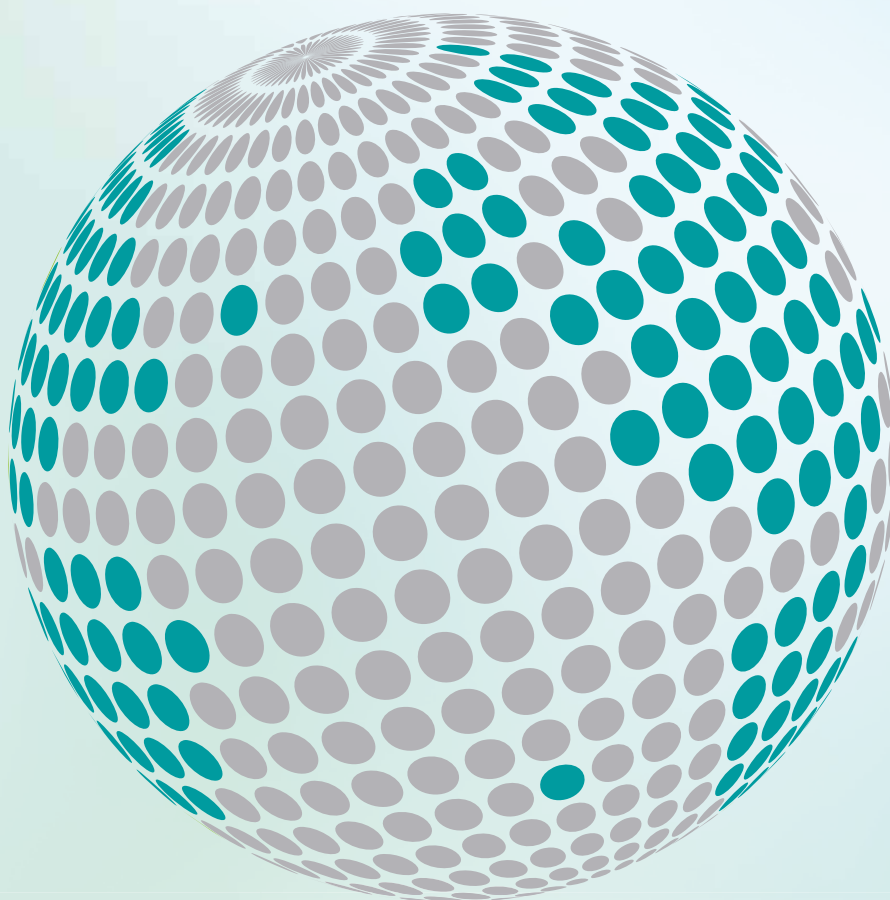
NOTE

- Per maggiori dettagli riferirsi al catalogo tecnico





**YOUR GLOBAL PARTNER FOR COMPONENTS,
MODULES AND SYSTEMS IN THE ELEVATOR INDUSTRY**



safety **in** *motion*™

www.wittur.com

More information
about Wittur Group
available on-line.



SELCON®
a WITTUR brand

Liftmaterial
a WITTUR brand

sematic®
a WITTUR brand