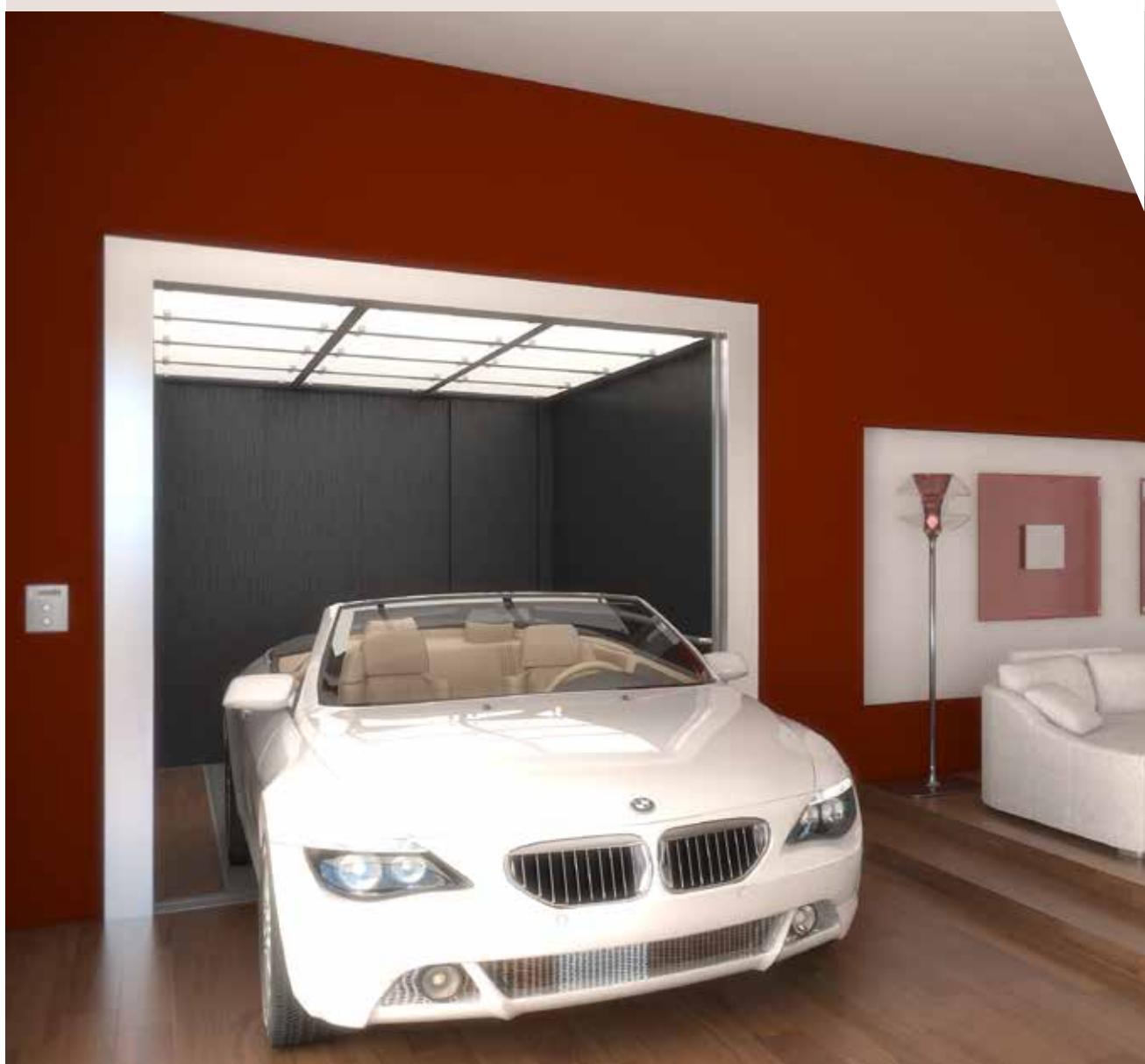


# CARGO KABINE

AUFZUGSKABINEN FÜR HOHE BELASTUNGEN



safety **in** motion™





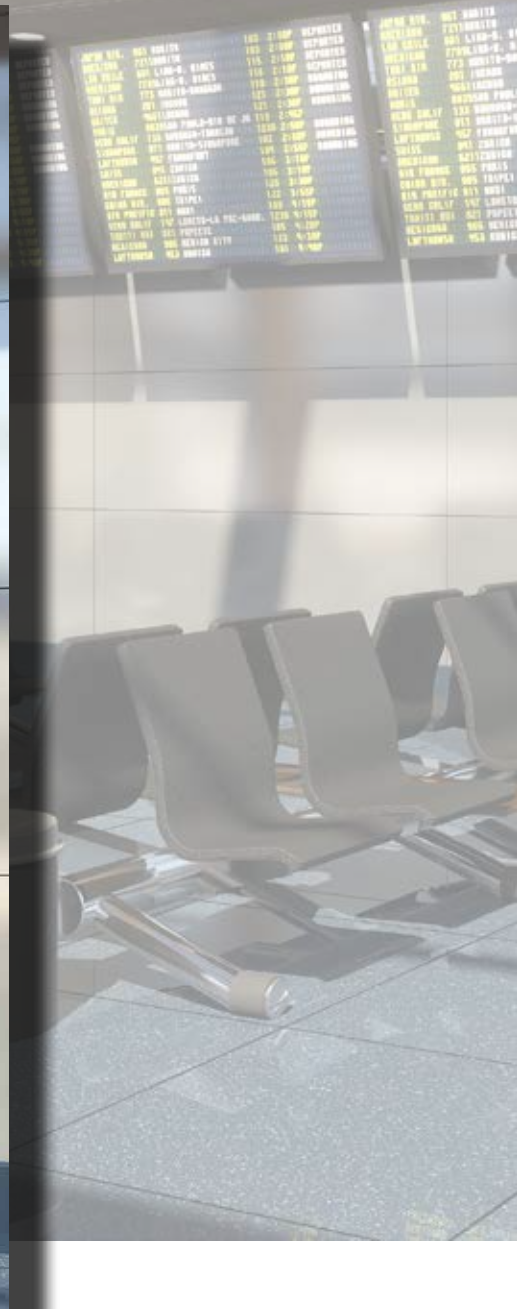
# CARGO

## Aufzugskabinen für hohe Belastungen

Cargo ist eine Kabine speziell für den Warentransport und für alle Situationen geeignet, bei denen eine robuste Konstruktion und widerstandsfähige Materialien eine Grundvoraussetzung sind. Alle Bauteile dieser Kabine wurden unter besonderer Berücksichtigung von hoher Qualität und Belastbarkeit bei jederzeit hoher Zuverlässigkeit entwickelt.

Die Produktreihe Cargo eignet sich besonders für den Transport schwerer Lasten in Fabriken und Lagerhäusern sowie als Fahrzeug- und Service-Aufzug an Flughäfen, Bahnhöfen oder U-Bahn-Stationen, Einkaufszentren, mehrstöckigen Parkhäusern und Krankenhäusern. Der Cargo zeichnet sich durch eine extrem stabile Struktur aus und widersteht so auch extremen Nutzungsbedingungen, ohne das Kompromisse bei der Ästhetik eingegangen werden müssen.

Für die anspruchsvollsten Projekte stehen verschiedene Verkleidungen und Materialien zur Auswahl, einschließlich stabilen Leisten aus Holz, PVC, Aluminium und Edelstahl als Schutz vor Stößen aller Art.







# CARGO

Einsatzgebiet: Transport und Verkehr  
 Wände: Edelstahl  
 Bodenbeläge: Edelstahl  
 Decke: Abgehängt  
 Handlauf: Holz  
 Sockelleiste: Edelstahl  
 Schutzleisten: Edelstahl

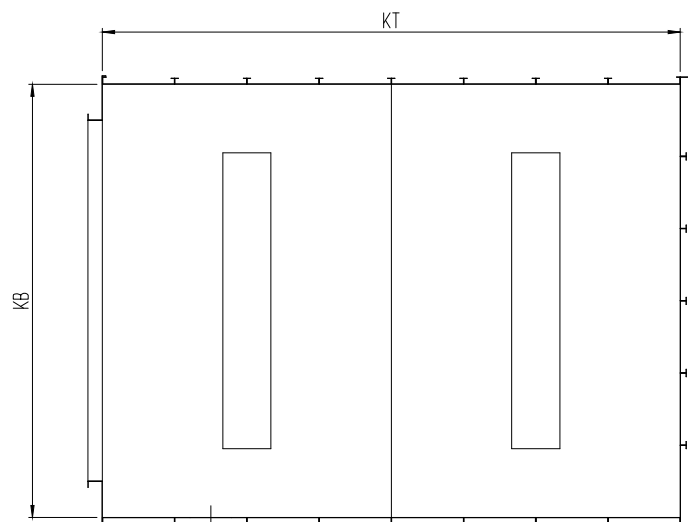
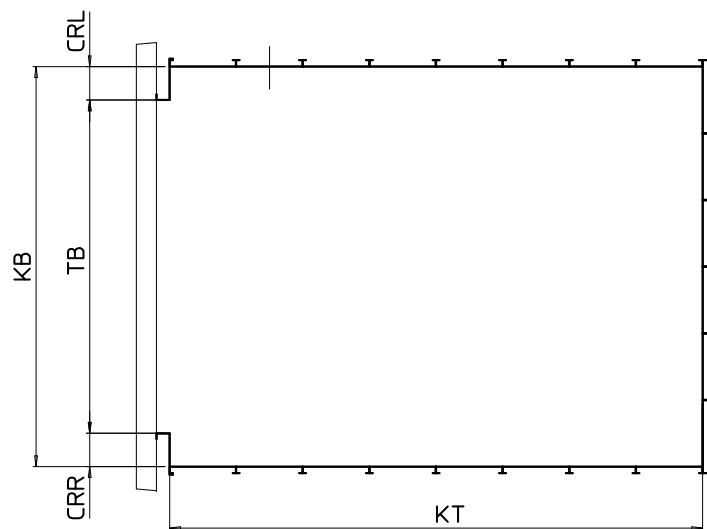
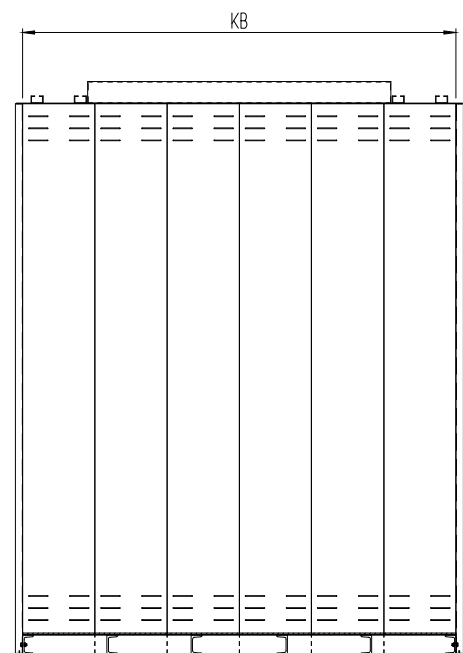
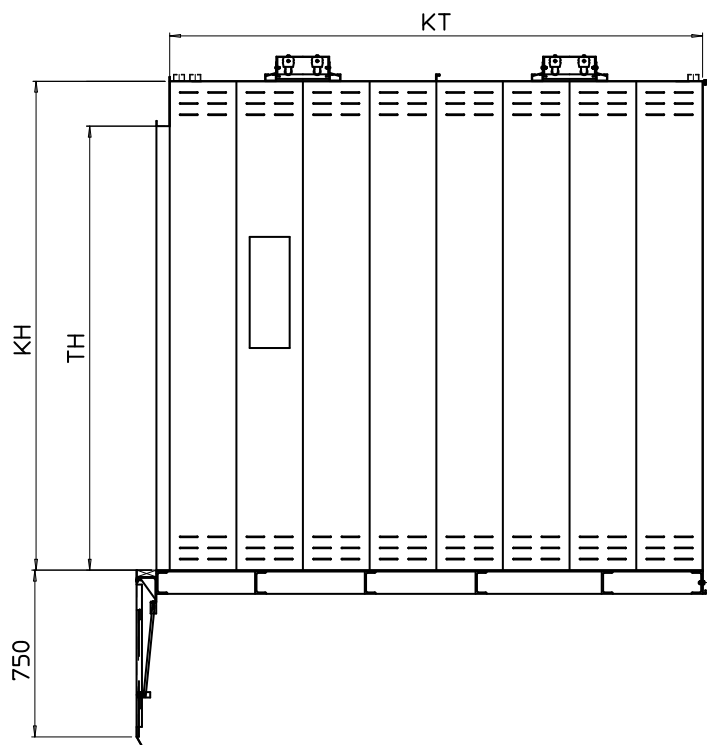




# CARGO

Einsatzgebiet: Industrie  
Wände: Lackierte Bleche  
Bodenbeläge: Edelstahl  
Beleuchtung: Versenkt  
Schutzleisten: Holz

EN81

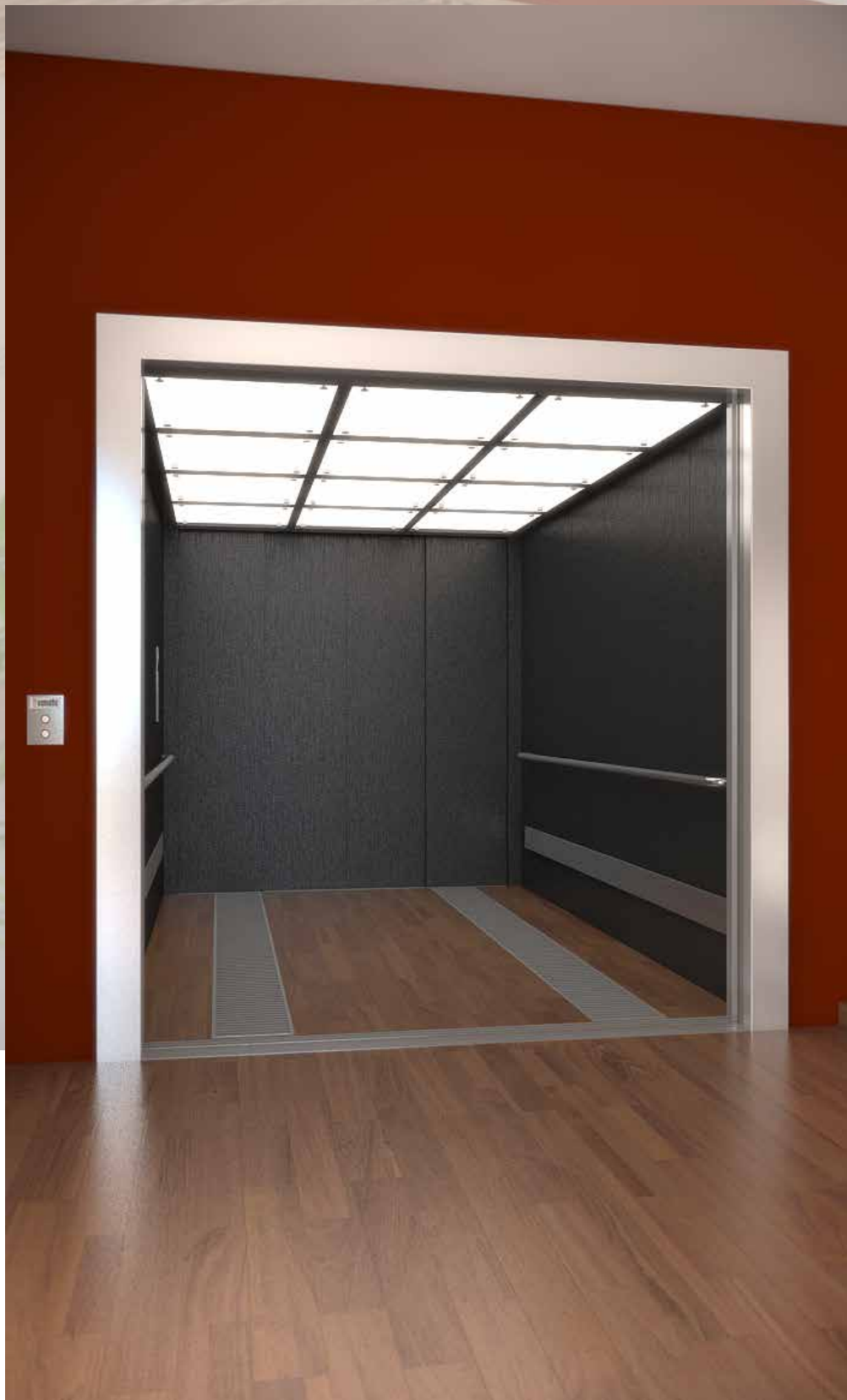


Nutzlast Kg	2000	2500	3200	4000	5000
KB	1500	1800	2200	2200	2500
KT	2700	2700	2700	3200	3500
KH	2500	2500	2500	2500	2500

ZU DIESER KABINEN EMPFOHLENE TÜR

> 2000 B-G



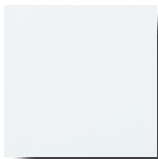


# FINISH

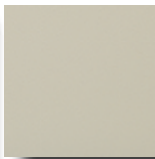
## Wände

### PLATAL

\* NICHT AM LAGER, LIEFERTERMIN KANN SICH VON STANDARD ÄNDERN



2-K001  
White



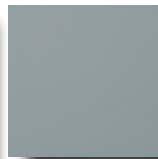
2-K002  
Turtle Dove



2-K003  
Beige



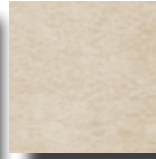
2-K005  
Blue



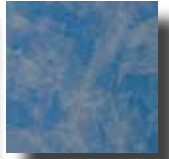
2-K006  
Grey



2-K011  
Light Blue



2-K012  
Beige



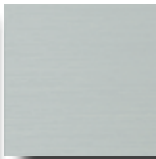
2-K013  
Spotted Light  
Blue



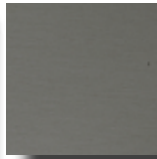
2-K014  
Spotted Blue



2-K016  
Spotted White



2-K017  
White Striped



2-K018  
Titanium



2-K021  
Aluminum



2-K024  
Hairline SP



2-K025 \*  
Fabric Lino Beige



2-K026 \*  
Fabric Lino White



2-K027 \*  
Fabric Lino Grey



2-K028 \*  
Light Ash

### EDELSTAHLBLECHE

\* NICHT AM LAGER, LIEFERTERMIN KANN SICH VON STANDARD ÄNDERN



2-S002  
Leather D 42  
AISI 304 2R(BA)



2-S003  
RAUTE D 22  
AISI 304 2R(BA)



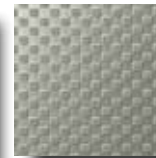
2-S005  
Linen D 25  
AISI 304 2R(BA)



2-S006  
Canvas  
AISI 304 2R(BA)



2-S008  
Karo D 21  
AISI 304 2R(BA)



2-S009  
Checks  
AISI 304



2-S010  
Satin finish grit  
240 AISI 304 2B



2-S011  
Scotch Brite  
AISI 304 2B



2-S012  
Hairline  
AISI 304 2B



2-S014  
5WL (An5)  
AISI 304 2R (BA)



2-S016  
Inox mirror n°7  
AISI 304 2R (BA)



2-S017 \*  
Inox super mirror n°8  
AISI 304 2R (BA)



2-S018 \*  
Bronze mirror  
AISI 304 2R (BA)



2-S019 \*  
Gold mirror  
AISI 304 2R (BA)



2-S024 \*  
Vibration  
AISI 304



2-S029 \*  
Ice dec  
AISI 304 2R (BA)



2-S050  
Satin Finish Grit  
AISI 441 2B



2-S057  
Linen D25 Satin  
AISI 304 2B



2-S060 \*  
Satin finish grit  
180-240 AISI 314 2B

GEÄTZT EDELSTAHL AUCH VERFÜGBAR

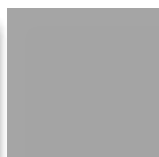
### LACKIERTE BLECHE - Wände



RAL 7032  
Silica Grey



RAL 9005  
Deep Black

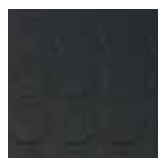


RAL 9006  
Aluminium blanc

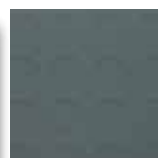


RAL 9010  
Pure White

### PVC-BODENBELÄGE



2-G006  
Black



2-G009  
Grey



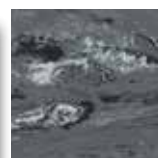
2-G010  
PVC Marbled Grey



2-G011  
PVC Marbled  
Green



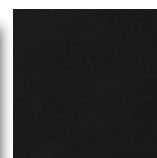
2-G012  
PVC Marbled  
Ocre



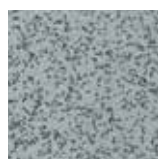
2-G014  
PVC Marbled dark  
Grey



2-G016  
PVC Marbled Light  
Blue



2-G017  
PVC Marbled  
Black



2-G030  
ALTRO Cloud



2-G032  
ALTRO Dolphin



2-G034  
ALTRO Midnight



2-G035  
ALTRO Black



2-G041  
Green-Grey PVC



2-G042  
Black PVC 2017

### EDELSTAHL BODENBELÄGE



2-G024  
Knurled  
Aluminum



2-G025  
Treadtex Inox



2-G029  
Chequered  
Stainless Steel

### VERSENKT

Alle diese abgehängten Decke sind in Platal\*, V2A Korn und V2A Poliert verfügbar.  
Alle diese Beleuchtungen sind mit Led.- oder Leuchtstoffröhren verfügbar.



IL 42

#### IL PGB

Flächenbündige Kabinenbeleuchtung mit Lichtgitter Weiss

#### IL PGA

Flächenbündige Kabinenbeleuchtung mit Lichtgitter Alu

#### IL PPVS

Flächenbündige Kabinenbeleuchtung mit Milchglasbedeckung

#### IL PPV

Flächenbündige Kabinenbeleuchtung mit Polycarbonatabdeckung

#### IL PGC

Flächenbündige Kabinenbeleuchtung mit Lichtgitter Chrom



IL 225  
(Halogen oder LED verfügbar)



IL 300  
(300x300mm oder 600x600mm)

### ABGEHÄNGT

Alle diese abgehängten Decke sind in Platal\*, V2A Korn und V2A Poliert verfügbar.  
Alle diese Beleuchtungen sind mit Led.- oder Leuchtstoffröhren verfügbar.



IL 200



IL 201



IL 203



IL 205



IL 206



IL 207



IL 208



IL 210

\* : 2-K001 nicht verfügbar für Kabinendecke "KB" UND "KT" > 1200mm in einem einzigen Teil, in diesem Fall wird weiß Farbton gaufriert geliefert (RAL 9010)

### HANDLAUF - ALU



COA60-8 (COA120-8)



COA60P (COA120P)



COA40E



COA40L

### HANDLAUF - HOLZ



COL40I (COL40E)



COL40L



COL40IC (COL40EC)



COL40LC



COF1002



COL40ICC

### HANDLAUF - EDELSTAHLBLECHE



COX28I - COX40I - COX28E - COX40E



COX28L (COX40L)



COX28IC - COX40IC



COX28EC - COX40EC



COX28LC (COX40LC)



COX60-2



COX40ICC



### SOCKELLEISTE - EDELSTAHLBLECHE



ZCXS60 – ZCXS100 – ZCXS120

### SCHUTZLEISTEN - HOLZ



PC L100



PC LX140

### SCHUTZLEISTEN - PVC



PC G120



PC G127

### SCHUTZLEISTEN - ALU



PC A120

### SCHUTZLEISTEN - EDELSTAHLBLECHE

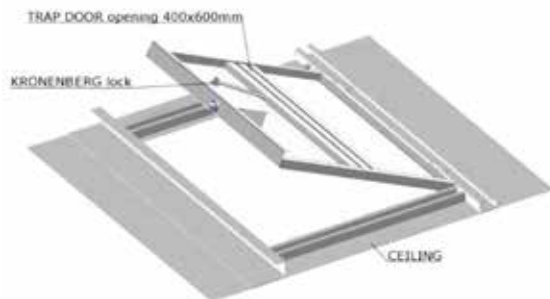


PC XS120

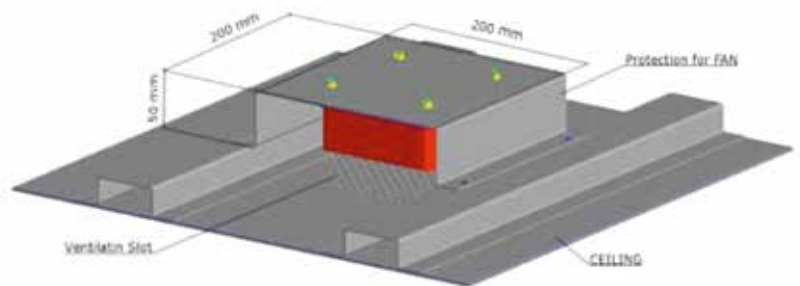


PC XRS150

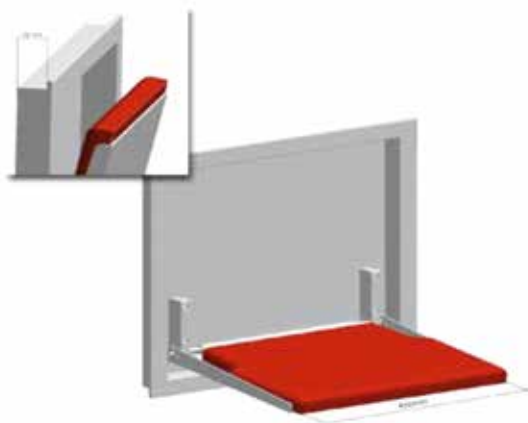
### ZUBEHÖR



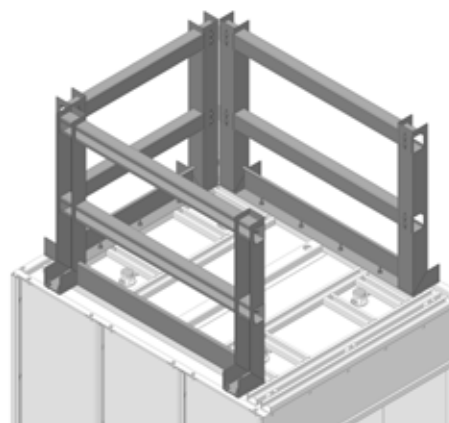
Ausstiegsluke



Kabinenlüfter



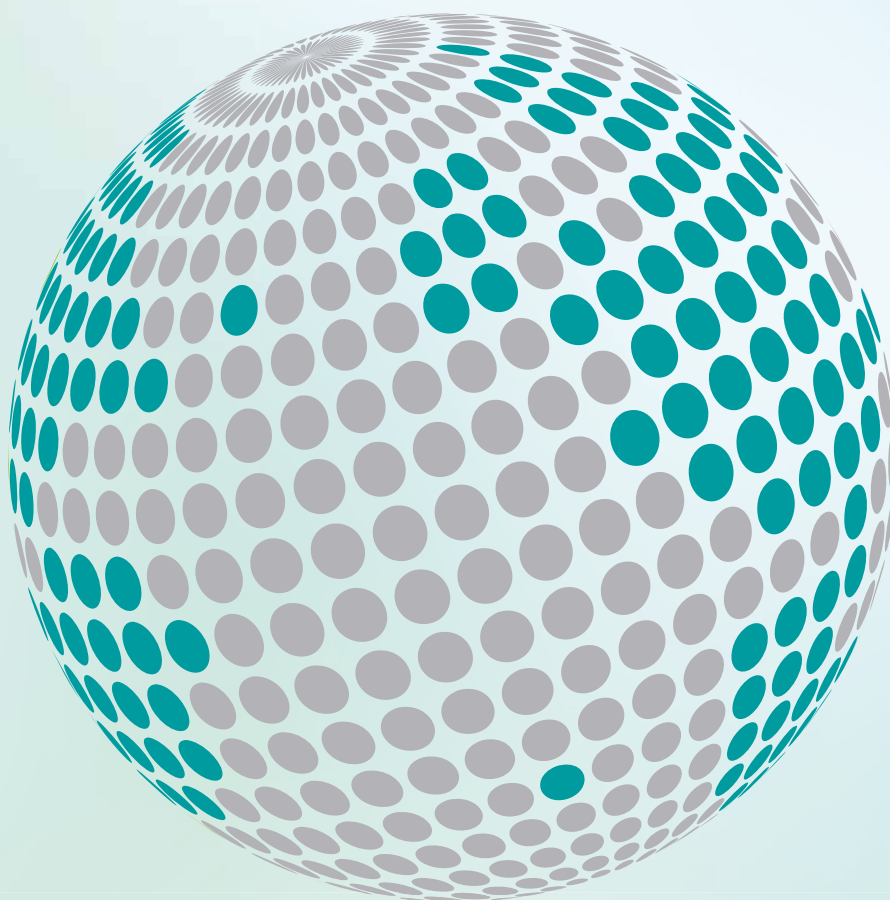
Klappsitz



Schutzgeländer



**YOUR GLOBAL PARTNER FOR COMPONENTS,  
MODULES AND SYSTEMS IN THE ELEVATOR INDUSTRY**



*safety* **in** *motion*™

[www.wittur.com](http://www.wittur.com)

More information  
about Wittur Group  
available on-line.



**SELCON®**  
a WITTUR brand

**Liftmaterial**  
a WITTUR brand

**sematic®**  
a WITTUR brand