



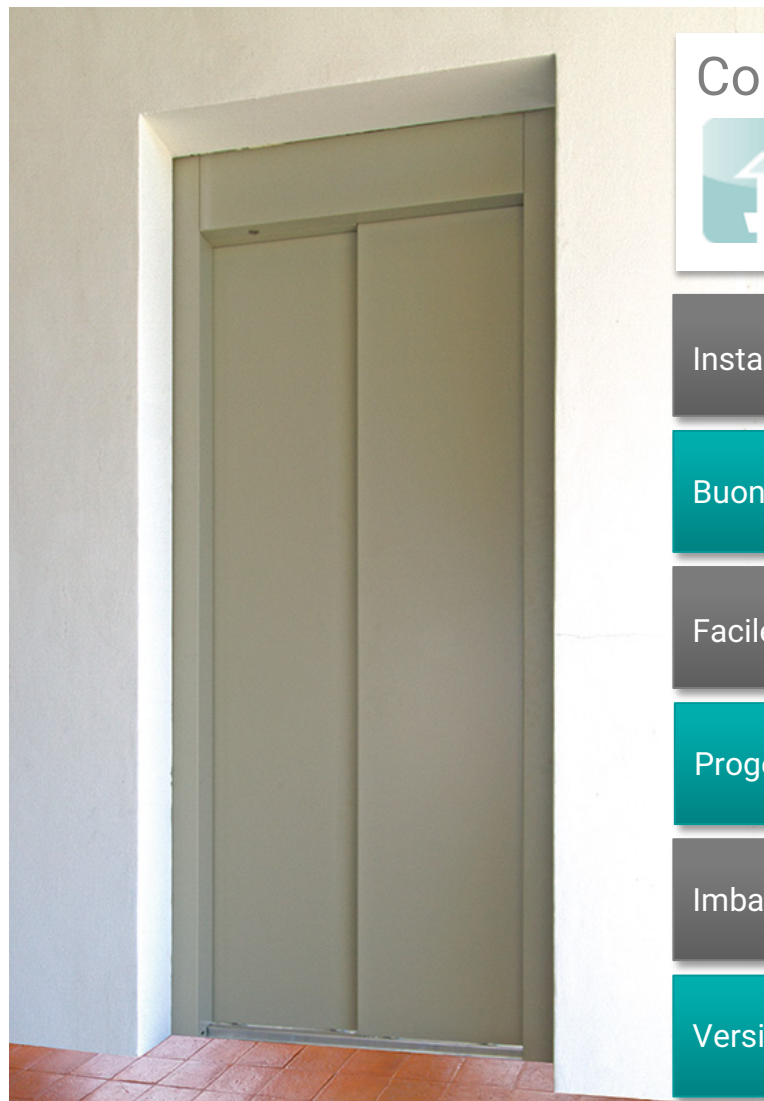
Wittur S.p.A.

Augusta EVO

La porta per installazioni
in edifici residenziali di Wittur



I principali vantaggi di Augusta EVO



Contesto di applicazione



Installazioni semplice e veloce

Buon livello di comfort e prestazioni


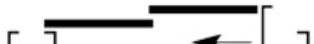
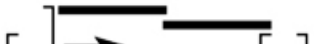
Facile manutenzione

Progettato in conformità a EN81-20/50

Imballaggio modulare e riciclabile

Versione con certificazione antincendio

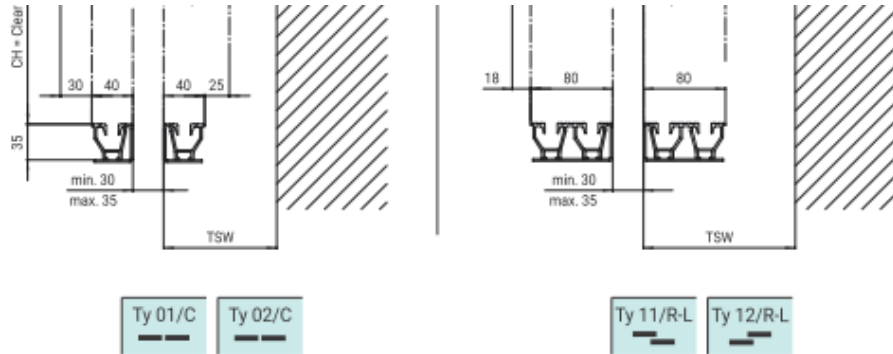
Gamma di produzione

Tipo	Illustrazione	Profondità soglia	Passaggio libero (mm)*	Altezza libera (mm)*	Compatibilità
01C		40mm	700-800-900-1000-1100 mm	2000-2100-2200mm	Augusta EVO/Hydra
11L		80mm	700-800-900-1000-1100 mm	2000-2100-2200mm	Augusta EVO/Hydra
11R		80mm	700-800-900-1000-1100 mm	2000-2100-2200mm	Augusta EVO/Hydra

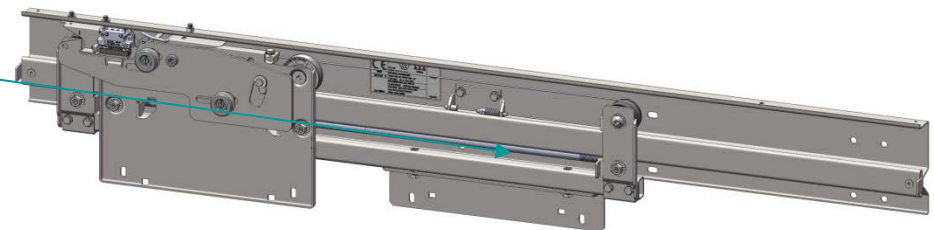
PL. e LH intermedi sono disponibili in misure incrementali di 50 mm

Caratteristiche principali

- Installazione semplice e veloce
 - Soglia compatta (40-80mm)



- Possibilità di regolazione 3D (per anta lenta)
- Installazione in 48'
- Dispositivo richiusura integrato



Caratteristiche principali

- Buon livello di comfort e prestazioni
 - Basso livello di vibrazioni
 - Basso livello di rumore grazie a rotelle più grandi (come Hydra)



- Facile manutenzione
 - Facile accesso a tutte le parti
 - Stessi componenti per la versione centrale e telescopica
 - Numero di parti ridotto

Dimensioni stipiti e certificazioni

		EN81-58				Rusia /Ukraine		BS476 ⁽²⁾	NOT fire rated
SFxSP		E120 ⁽¹⁾	EW30 ⁽¹⁾	EW60	EI120	E30 ⁽¹⁾	EI60		
Not floor line	90x190	✓	✓	✓	✓	✗	✗	✓	✗
	120x190	✓	✓	✓	✓	✓	✓	✓	✗
	145-650x190	✓	✓	✓	✓	✗	✗	✓	✗
	*100x100	✓	✓	✓	✓	✗	✗	✓	✗
* Floor line	*90x190	✓	✓	✓	✓	✗	✗	✓	✗
	*120x190	✓	✓	✓	✓	✗	✗	✓	✗
	*145-650x190	✓	✓	✓	✓	✗	✗	✓	✗
	100x100	✓	✓	✓	✓	✗	✗	✓	✗

*

(1)

(2)

✗

✓

Fornito come ordine speciale

Stessa porta

Stessa porta della EN81-58. Da verificare opzioni e certificazioni disponibili

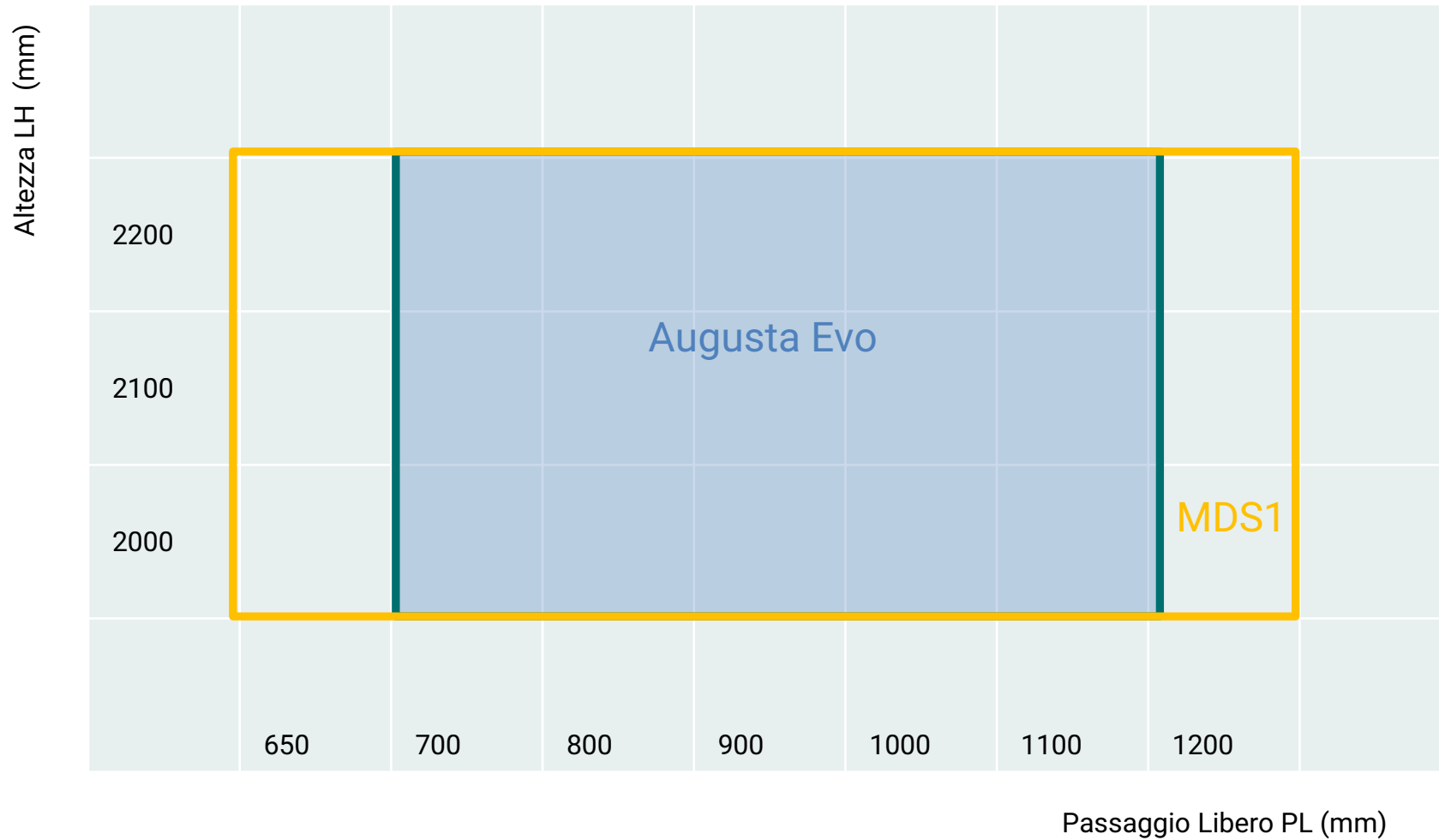
Non parte della gamma

Inclusa nella gamma

Risposta alle richieste di mercato

- Conformità alla nuova EN81-20/50
 - Augusta EVO, fin dalla sua stessa progettazione e grazie anche a uno speciale brevetto Wittur, è conforme alla nuova norma di prossima introduzione
 - Augusta EVO viene fornita come porta completa ma anche ANCHE e la rispettiva porta di cabina è dotata di bloccaggio fuori piano (CDL)
- Regolazioni e flessibilità
 - Possibilità di regolazione 3d
 - Grandi telai e chiusura isolante delle fessure
 - Varie dimensioni di telaio
 - Design compatto
- Certificazioni antincendio

Augusta EVO: gamma attuale e allargata



Caratteristiche, Opzioni soglia e requisiti locali del Paese


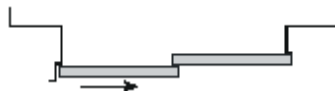
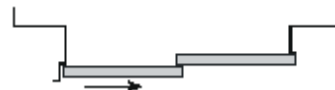
CARATTERISTICHE MODELLO 01 - 11	AUGUSTA EVO FM	MDS1
OPZIONI SOGLIA		
Soglia con fori	✓	✓
Soglia con copertura in alluminio	✓	✓
Telai grandi / Telai speciali	✓	✓
Chiusura isolante delle fessure	✓	✓
DIMENSIONI DEI TELAI		
Telaio laterale / larghezza: SB=SF=SP=100mm	✓	✓
Telaio laterale / largo / larghezza:: SB=SF=120mm	✓	✓
Telaio laterale / stretto / larghezza:: SB=SF=60mm	Non necessario	✓
Telaio laterale / stretto / larghezza:: SB=SF=90mm	✓	✓
Telai tagliati al livello del pavimento	✓	✓
Telaio superiore 170 mm	190	✓

Caratteristiche - Dimensioni dei telai e certificati antincendio



FEATURES TYPE 01 - 11	AUGUSTA EVO FM	MDS1
FIRE RATED CERTIFICATES		
EN 81-58 / E120	✓	✓
EN 81-58 / EI 60	✓	✓
EN 81-58 / EI 120	✓	✓
EN 81-58 / EW60	✓	✓
GOST / E30	✓	✓
GOST / EI 60	✓	
BS476	✓	✓
Non fire rated version		✓

Augusta EVO – porta di cabina

Tipo	Illustrazione	Profondità soglia	PL (mm)*	LH (mm)*
02C		40mm	700-800-900-1000-1100 mm	2000-2100-2200mm
12L		80mm	700-800-900-1000-1100 mm	2000-2100-2200mm
12R		80mm	700-800-900-1000-1100 mm	2000-2100-2200mm

* PL e LH intermedi sono disponibili in misure incrementali di 50 mm



Augusta EVO – Porta di cabina

Campo di applicazione

- Nuove installazioni
- Edifici residenziali, piccoli uffici

Specifiche

- Velocità: Fino a 1,6 m/s
- Tipi: 02 e 12
- n. di piani: Fino a 15
- n. di cicli: <200.000

Prestazioni

- Velocità massima 0,4 m/s
- Massa cinetica massima: 130 kg

Augusta EVO – Porta di Cabina

Interfacce con la cabina

- Fissaggio alla parte anteriore della cabina
- Fissaggio al tetto della cabina con la piattaforma della cabina

Affidabilità e facilità di manutenzione

- Durata minima garantita 2 milioni di cicli (con opportuna manutenzione)
- Durata stimata 3 milioni di cicli (con opportuna manutenzione)
- Tempo di manutenzione preventiva <4 ore/anno
- Tempo di manutenzione correttiva <1 ora/anno
- Tempo di installazione 2 ore di manodopera

Opzione abbinamento

- Lunghezza aletta 300 mm
- Standard con il bloccaggio fuori piano

Interfaccia porta di piano

- Posizione / dimensione dell'abbinamento e movimento adatti all'abbinamento con la porta Hydra
- L'abbinamento funziona con il bloccaggio Augusta Evo

Dati tecnici operatore porte di cabina

	ECO+
Motor Characteristics	AC 3 Phase Motor
Drive	V3F Converter
Rated Power	60W
Max Momentary Power Consumption	100W
Stand-by Power	2.5W
Power Supply	Univ. (127V; 2A)±20% (230V; 1A)±20% 50/60Hz
Noise Level (Door Operator)	average 55 dB, max 60 dB
Protection Class	IP20
Regulations and Standards	EN81, EN81-58, EN81-70, EN81-80 (SNEL), EN81-20/50 Lift directive 95/16/EC
Electromagnetic Compatibility	Immunity and Emission Protection acc. EN12015/16
Maximum Movable Masses (Car and Landing Door Panels)	130kg
Passenger Protective Device	Wittur Light Curtain

	ECO+
Shaft Room Temperature	-0...+50°C
Storage Temperature	-5...+70°C
Humidity Range	<97%...<25°C <93%...40°C
Vibration (Test Value)	EN60068-2-6
Bump (Test Value)	EN60068-2-29
Self Learning	•
Supervision Function	•
Data Stored Permanently	•
Nudging (NUD)	•
Opening Push Button in the Car (Optional)	•
Protective Device - Power Supply	24V DC + 10% 150 mA
Emergency Battery Drive	18 - 26 VDC max 5A

Opzioni

Apertura cabina avanzata	Non incluso
Bloccaggio fuori piano	Standard
Interfaccia elettronica per BUS	Standard
Dispositivo di selezione modalità comando	Opzionale
Fissaggio della barriera fotoelettrica	Opzionale
EMO (dispositivo di apertura di emergenza)	Standard
Soglia con fori	Opzionale
Fotocellula	Opzionale
Cavo a tre fili Otis	Opzionale
Senza alogeni	Non incluso

- ☐ Acciaio inossidabile satinato
- ☐ Acciaio inossidabile con motivi (pelle, lino, rombi, ...)
- ☐ Verniciatura a polvere in RAL (in rilievo)
- ☐ Plalam



TECHNICAL CATALOGUE



AUGUSTA EVO

Code	TC.2.003200.EN
Version	A
Date	13.02.2017

LANDING AND CAR DOOR



No part of this publication may be reproduced or translated, even in part, without prior written permission from WITTUR.

Subject to change without notice!

Questa pubblicazione non può essere riprodotta né tradotta, né integralmente né in parte senza autorizzazione scritta della WITTUR.

Soggetto a modifiche senza preavviso!

info@wittur.com
www.wittur.com

© Copyright WITTUR 2017

www.wittur.com



Disponibile

Brochure per la vendita



safety in motion™

wittur.com



AUGUSTA EVO
THE WITTUR RESIDENTIAL DOOR



Pronta

Modulo d'ordine – Porte di piano



AUTOMATIC LANDING DOOR AUGUSTA EVO

Doc. Code : DS.2.003247.EN

Doc. Date : 01/02/2018

To the kind attention of _____

Action

☐ Offer Request ☐ Order Instruction

Date _____

Order Reference _____

Order Number _____

Destination country _____

Requested delivery week _____

Customer _____

Address _____

Fax/Email _____

Tel. _____

Contact Person _____

Certifications

☒ EN 81-58 E120/EW30 ☐ EN81-58 EW60

☐ EN81-58 E120 ☐ EN81-58 EI60

☐ GOST EI60 ☐ GOST E30

☐ BS476 E120

Clear Opening (C.O.) mm.

☐ 700 ☐ 800 ☐ 900 ☐ 1000 ☐ 1100

☐ 750 ☐ 850 ☐ 950 ☒ 1050

Clear Height (C.H.) mm.

☐ 2000 ☐ 2050 ☐ 2100 ☒ 2150 ☐ 2200

	LANDING DOORS	QUANTITY
01/C		
11/R		
11/L		

Landing door frame dimensions

☐ 90mm x 190mm

☐ 120mm x 190mm

Panels and frame executions

☐ Prime Finish/RAL 7032 (embossed) ☐ RAL Code*: _____

Stainless Steel Claddings / Brushed

☐ Skinplate Silver PPS6

☐ Skinplate SIMILIMOX – F12PPS

☐ Skinplate SIMILIMOX – F41PPS

☐ Skinplate BEIGE

☐ Stainless steel AISI 304 / Textured / Leather D-42

☐ Stainless steel AISI 304 / Textured / Karo D-21

☐ Stainless steel AISI 304 / Textured / Chess

☐ Stainless steel AISI 304 / Textured / Linen D-25

☐ Stainless steel AISI 304 / Textured / Raute D-22

☐ St. steel 441 Brushed

☐ 304 St. Steel Brushed GR 220

☐ 304 St. Steel Brushed GR 320

☐ Scotch Brite AISI 441

☒ Scotch Brite AISI 304

Stainless Steel Claddings / Decorated*

* For RAL Decorated

Accessories

☐ Aluminium sill cover

☐ Sill Holes

☐ Lateral Adjustment - Calfeutrement (only for front execution)

☐ Sill Protection

☒ Pre Wiring : _____

Notes

☐ 100mm x 100mm

☐ Big Frames SB/SF: _____ mm SP: 190 mm

Housing on side

☐ Required Code _____

Ty01 ☒ Left ☐ Right Ty11 ☐ Opening ☐ Closing

Cut out width _____ Depth _____

Position from sill to lower cut of housing _____

Floor Line

☐ No ☒ Yes

Installation

☒ Niche installation ☐ Wall installation

Housing on top

☒ Required Code _____

Cut out width _____ Depth _____

Position from lower frame side to lower cut of housing _____

Security Switch (DOM)

☒ Without Reset

☐ 24V Remote Reset

☒ 230V Remote Reset

Packing

☐ ISPM15 ☐ Seaway Box

Customer Signature and Stamp

Subject to change without notice !

Reserved for Wittur internal use

Confirmed Week _____ Order Nr. _____

Production _____ Sales _____

All additional request must be checked for technical feasibility and are subject to longer lead times and additional costs.

www.wittur.com



Pronto

Modulo d'ordine – Porte di cabina



WITTUR

AUTOMATIC CAR DOOR AUGUSTA EVO

Doc. Code : DS.2.003247.EN
Doc. Date : 01/02/2018

Action
☐ Offer Request ☐ Order Instruction

Customer
 Address
 Fax/Email
 Tel.
 Contact Pers

Clear Opening (C.O.) mm.
☐ 700 ☐ 800 ☐ 900 ☐ 1000 ☐ 1100
☒ 750 ☐ 850 ☐ 950 ☐ 1050

Clear Height (C.H.) mm.
☐ 2000 ☒ 2050 ☐ 2100 ☐ 2150 ☐ 2200

TYPE	CAR DOORS	QUANTITY
02/C		
12/R		
12/L		

Installation features
☐ Front car assembling
☐ Top car assembling
☐ External car height from sill edge HS = mm

Motor Position
☐ Vertical ☐ Standard
☒ Horizontal ☐ Opposite

To the kind attention of

Date
 Order Reference
 Order Number
 Destination country
 Requested delivery we

Panels and frame executions
☒ Prime Finish/RAL 7032 (embossed) ☐ RAL Code*:
Stainless Steel Claddings / Brushed
☐ Skinplate Silver PP56
☐ Skinplate SIMILIMOX – F12PPS
☐ Skinplate SIMILIMOX – F41PPS
☐ Skinplate BEIGE
☐ Stainless steel AISI 304 / Textured / Leather D-42
☐ Stainless steel AISI 304 / Textured / Karo D-21
☐ Stainless steel AISI 304 / Textured / Chess
☐ Stainless steel AISI 304 / Textured / Linen D-25
☒ Stainless steel AISI 304 / Textured / Raute D-22
☐ St. steel 441 Brushed
☐ 304 St. Steel Brushed GR 220
☐ 304 St. Steel Brushed GR 320
☐ Scotch Brite AISI 441
☐ Scotch Brite AISI 304
Stainless Steel Claddings / Decorated*
 * For RAL Decorated

Car Door Lock device
 Mandatory - Always Supplied

Motor Position
☐ Vertical ☐ Standard
☒ Horizontal ☐ Opposite

Panels (Yes/No)
☒ Yes ☐ No

Sills with drills (Yes/No)
☒ Yes ☐ No

Notes

Reserved for Wittur Internal use

Confirmed Week	Order Nr.
Production	Sales

Subject to change without notice !

Mandatory - Always Supplied

Safety Edge
☐ WSE EVO with Light Screen ☐ Others :
☐ KIT FICO without Light Screen

Options
☐ Pre Wiring :
☒ Toe Guard
☐ Sill Support & Bottom Bracket
☐ Service Drive Switch

Packing
☒ ISPM15 ☐ Seaway Box

Customer Signature and Stamp

All additional request must be checked for technical feasibility and are subject to longer lead times and additional costs



Pronto

Grazie per averci dedicato tempo e attenzione