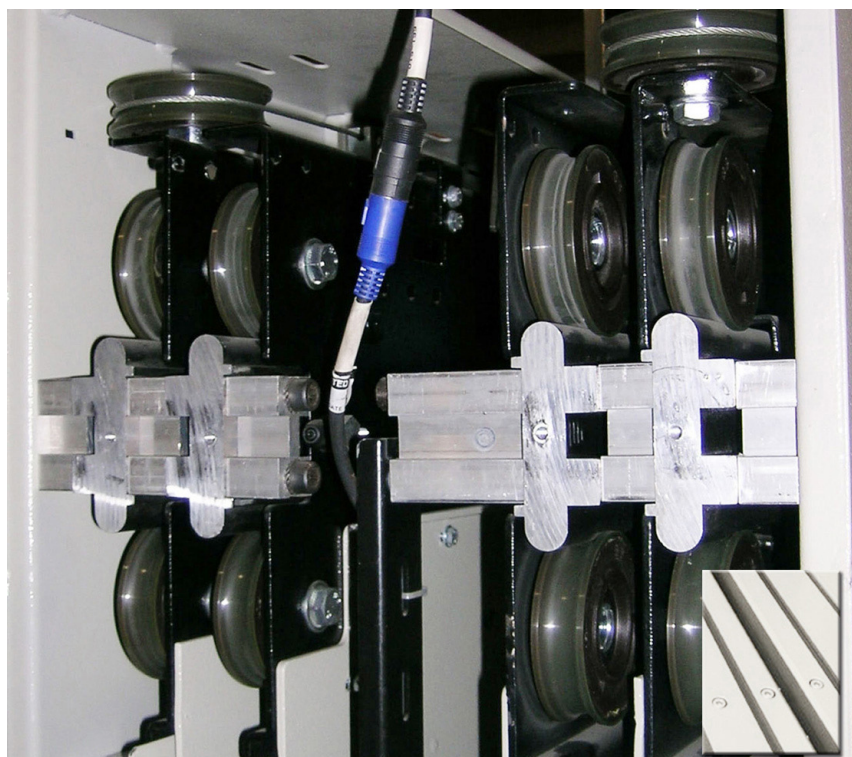


# 2000 HD

Risponde alle esigenze di montacarichi molto grandi ad uso industriale ed intensivo

Code	TC.2.004508.IT
Edition	18 Febbraio 2006
Version	18 Maggio 2017
SEM ID	917-610-000

mod:K-S 6Z



Nessuna parte della presente pubblicazione può essere riprodotta o tradotta, anche solo parzialmente, senza il preventivo permesso scritto di WITTUR.

Con riserva di modifiche senza preavviso!

info@wittur.com  
www.wittur.com

© Copyright WITTUR 2017



**INDICE**

GAMMA GENERALE PER PORTE SEMATIC 2000 HD .....	5
VISTA FRONTALE E LATERALE PORTA DI CABINA .....	6
VISTA FRONTALE E LATERALE PORTA DI PIANO.....	7
SCHEMA ACCOPPIAMENTO PORTA DI PIANO E DI CABINA .....	8
VETRO INTELAIATO.....	9
ESECUZIONE CON PANNELLI CON VETRO INTELAIATO PER PORTE AD APERTURA CENTRALE .....	10
INGOMBRI PORTE .....	11
REGOLE DI CONFORMITA' IN RISPETTO DELLA EN 81-20/50 .....	12

**INDICE**

**GAMMA****6Z****GAMMA GENERALE PER PORTE SEMATIC 2000 HD**

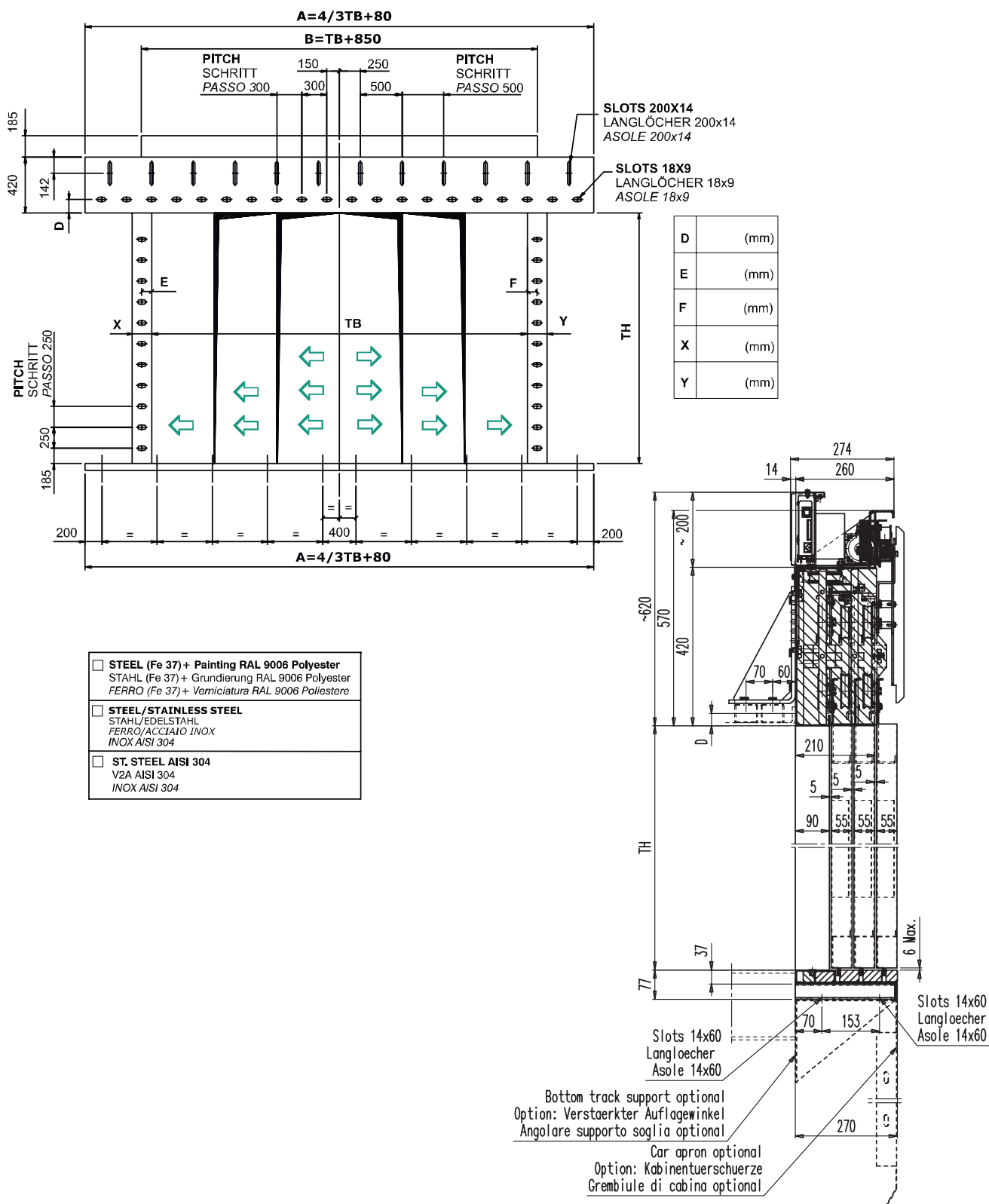
Modello	2L-R	3L-R	4Z	6Z
TB	TH			
1800	2000-4000	2000-4000	2000-4500	-
1900	2000-4000	2000-4000	2000-4500	-
2000	2000-4000	2000-4000	2000-4500	-
2100	2000-4000	2000-4000	2000-4500	-
2200	2000-4000	2000-4000	2000-2500	-
2300	2000-4000	2000-4000	2000-4500	-
2400	-	2000-4000	2000-4500	-
2500	-	2000-4000	2000-4500	-
2600	-	2000-4000	2000-4500	-
2700	-	2000-4000	2000-4500	-
2800	-	2000-4000	2000-4500	-
2900	-	2000-4000	2000-4500	-
3000	-	2000-4000	2000-4500	2000-4500
3100	-	2000-4000	2000-4500	2000-4500
3200	-	2000-4000	2000-4500	2000-4500
3300	-	2000-4000	2000-4500	2000-4500
3400	-	2000-4000	2000-4500	2000-4500
3500	-	2000-4000	2000-4500	2000-4500
3600	-	-	2000-4500	2000-4500
3700	-	-	2000-4500	2000-4500
3800	-	-	2000-4500	2000-4500
3900	-	-	2000-4500	2000-4500
4000	-	-	2000-4500	2000-4500
4100	-	-	2000-4500	2000-4500
4200	-	-	2000-4500	2000-4500
4300	-	-	2000-4500	2000-4500
4400	-	-	2000-4500	2000-4500
4500	-	-	2000-4500	2000-4500

**2R/L CUSTOM**

## PORTA DI CABINA

K 6Z

## VISTA FRONTALE E LATERALE PORTA DI CABINA

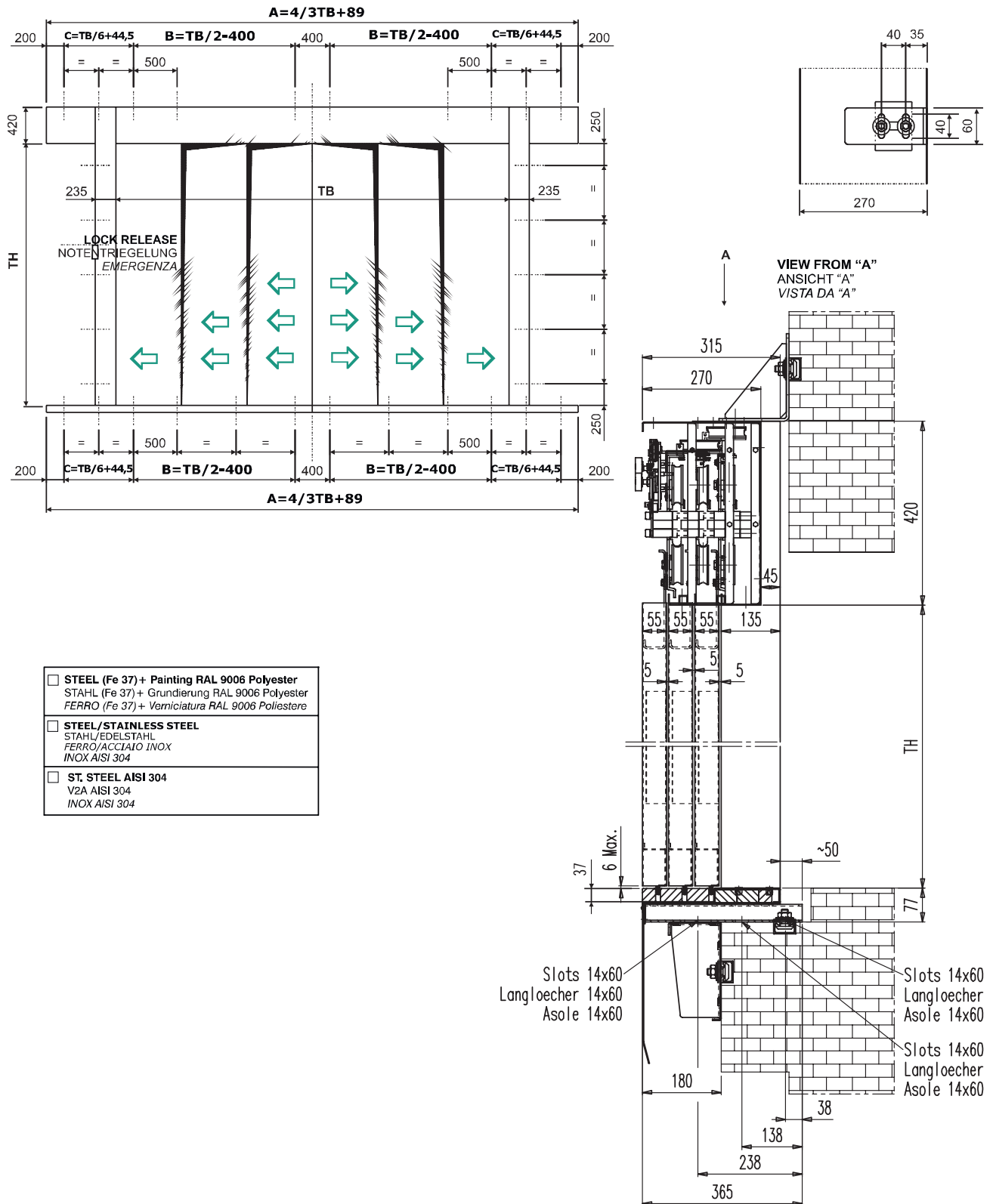


- La porta di cabina viene sempre fornita con il frontale di cabina integrato
- La soglia viene fornita in due pezzi
- Per dettagli e dimensioni non previsti a catalogo vi invitiamo a contattare il ns. ufficio commerciale

## PORTA DI PIANO

S 6Z

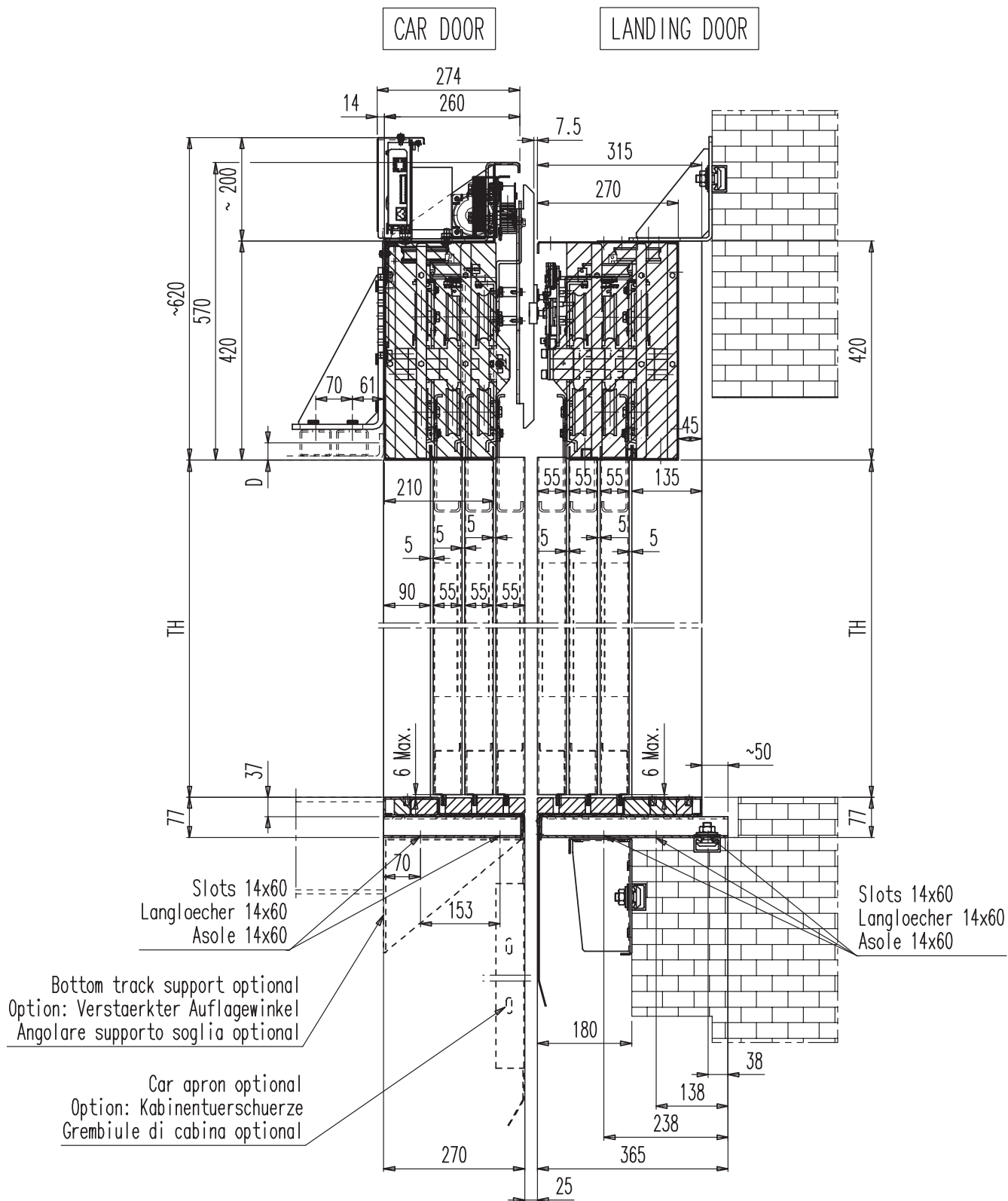
### VISTA FRONTALE E LATERALE PORTA DI PIANO



- La soglia viene fornita in due pezzi
- Per dettagli e dimensioni non previsti a catalogo vi invitiamo a contattare il ns. ufficio commerciale

## SCHEMA ACCOPPIAMENTO

## SCHEMA ACCOPPIAMENTO PORTA DI PIANO E DI CABINA





**VETRO INTELAIATO****6Z****VETRO INTELAIATO**

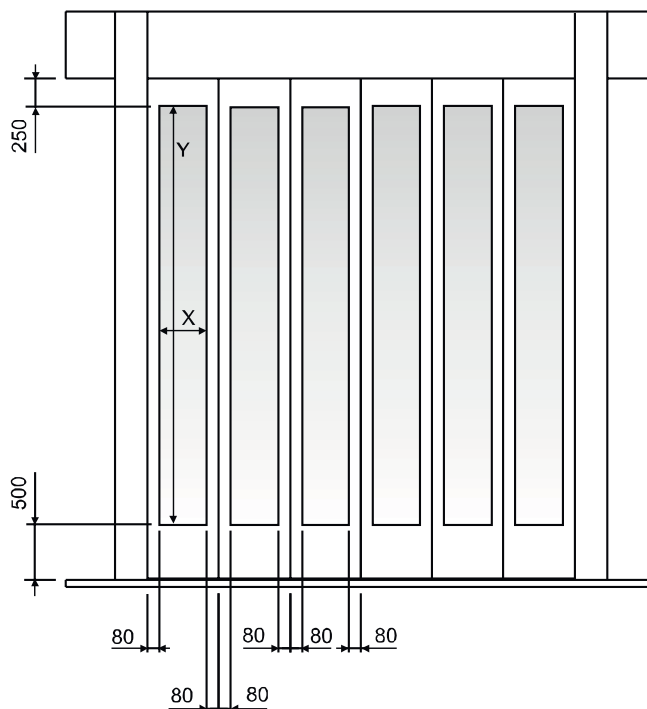
Modello	2L-R	3L-R	4Z	6Z
TB	TH			
1800	-	-	2000-2900	-
1900	-	-	2000-2900	-
2000	-	2000-2900	2000-2900	-
2100	-	2000-2900	2000-2900	-
2200	-	2000-2900	2000-2900	-
2300	-	2000-2900	2000-2900	-
2400	-	2000-2900	2000-2900	-
2500	-	2000-2900	2000-2900	-
2600	-	-	2000-2900	-
2700	-	-	2000-2900	-
2800	-	-	2000-2900	-
2900	-	-	2000-2900	-
3000	-	-	2000-2900	2000-2900
3100	-	-	2000-2900	2000-2900
3200	-	-	2000-2900	2000-2900
3300	-	-	2000-2900	2000-2900
3400	-	-	2000-2900	2000-2900
3500	-	-	-	2000-2900
3600	-	-	-	2000-2900
3700	-	-	-	2000-2900
3800	-	-	-	2000-2900
3900	-	-	-	2000-2900
4000	-	-	-	2000-2900
4100	-	-	-	2000-2900
4200	-	-	-	2000-2900
4300	-	-	-	2000-2900
4400	-	-	-	2000-2900
4500	-	-	-	2000-2900

## ESECUZIONE CON PANNELLI CON VETRO INTELAIATO

S 6Z

## ESECUZIONE CON PANNELLI CON VETRO INTELAIATO PER PORTE AD APERTURA CENTRALE

**OPZIONE**



- **IN CASE OF WINDOW SMALLER THAT THE STANDARD ONE, PLEASE INDICATE DIMENSIONS X AND Y TOGETHER WITH THE POSITION.**
- **FÜR DEN FALL, DASS DAS FENSTER KLEINER ALS STANDARD IST, DIE MAßE X UND Y UND DESSEN POSITIONIERUNG ANGEBEN.**
- **IN CASO DI FINESTRATURA PIÙ PICCOLA DELLO STANDARD, INDICARE LE MISURE X E Y ED IL POSIZIONAMENTO**

X = (inserire formula)

Y = (inserire formula)

Estratto dalla,,

DICHIARAZIONE DI CONFORMITA' SEMATIC PER PORTE CON ANTE IN VETRO (Direttiva Ascensori 2014/33/EU)

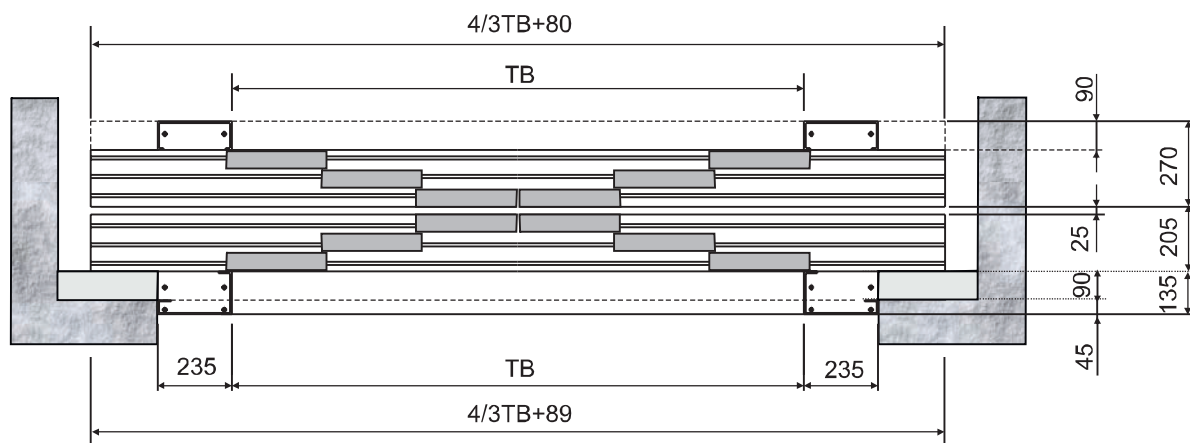
Le porte con ante in vetro fornite sono conformi alla Norma EN81-1/2:1998 o EN81-20:2014

1 - il rivestimento del pannello è solo a cura Sematic

2 - per porta di cabina: a cura del cliente

**INGOMBRI PORTE**

6Z

**INGOMBRI PORTE****K6Z - S6Z**

**REGOLE DI CONFORMITA' IN RISPETTO DELLA EN 81-20/50**

La porta che è conforme all' EN 81-20/50 deve essere equipaggiata con le seguenti opzioni:

Dispositivi	STD	Option	Note
Predisposizione Detector	X		Il detector deve essere conforme alla normativa EN 81-20/50
Detector		X	Il detector deve essere conforme alla normativa EN 81-20/50
Vision panel		X	La posizione del vision panel della porta di cabina deve essere la stessa della porta di piano. Non è richiesto il Vision Panel sul lato cabina se la cabina rimane aperta in posizione di stazionamento.
Uomo in fossa - S	X		
Gancio porta di cabina	X		
Egress device - K	X		

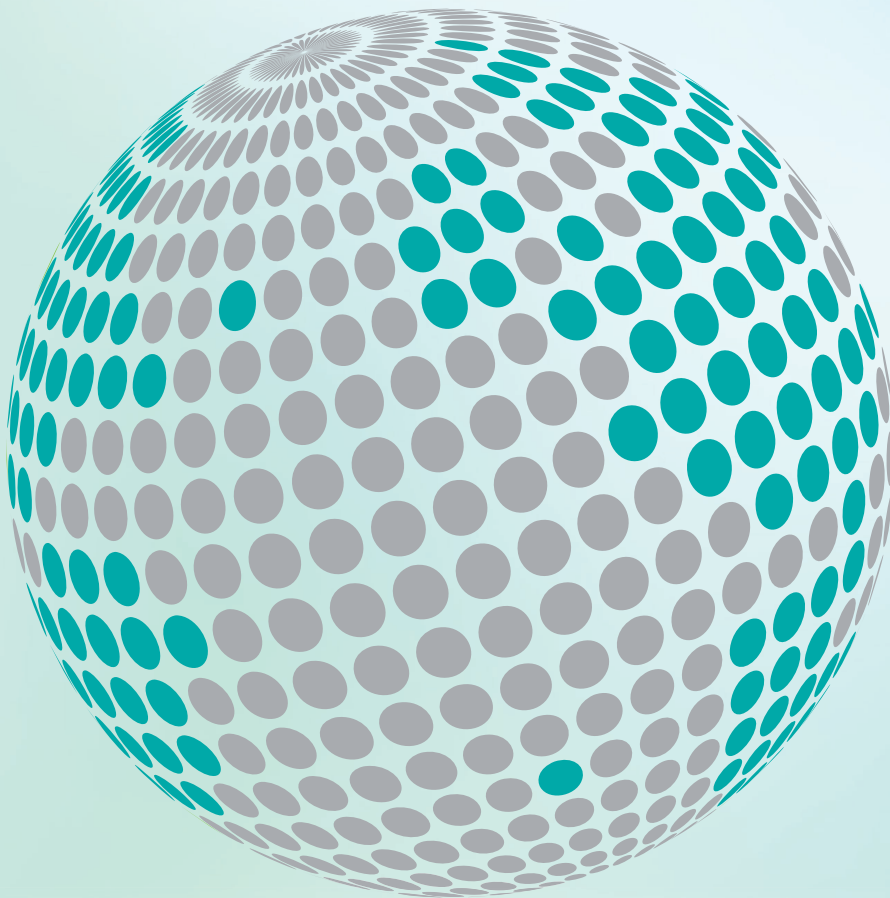


*Altri requisiti relative all' EN81-20/50 sono già presenti nelle specifiche della porta.  
Per maggiori informazioni contattate l'ufficio commerciale.*





**YOUR GLOBAL PARTNER FOR COMPONENTS,  
MODULES AND SYSTEMS IN THE ELEVATOR INDUSTRY**



[www.wittur.com](http://www.wittur.com)

More information  
about Wittur Group  
available on-line.



**SELCOM®**  
a WITTUR brand

**Liftmaterial**  
a WITTUR brand

**sematic®**  
a WITTUR brand