

2000 SWS

Türen für Schrägaufzüge

| | |
|---------|----------------|
| Code | TC.2.004496.DE |
| Edition | 2. Aprile 2010 |
| Version | 18. Mai 2017 |
| SEM ID | 919-410-000 |

mod:K-S 2Z



Der Nachdruck oder die Übersetzung dieser Druckschrift
in eine andere Sprache ganz oder in Teilen ist ohne
vorherige schriftliche Zustimmung von WITTUR verboten.

Änderungen vorbehalten!

info@wittur.com
www.wittur.com

© Copyright WITTUR 2017

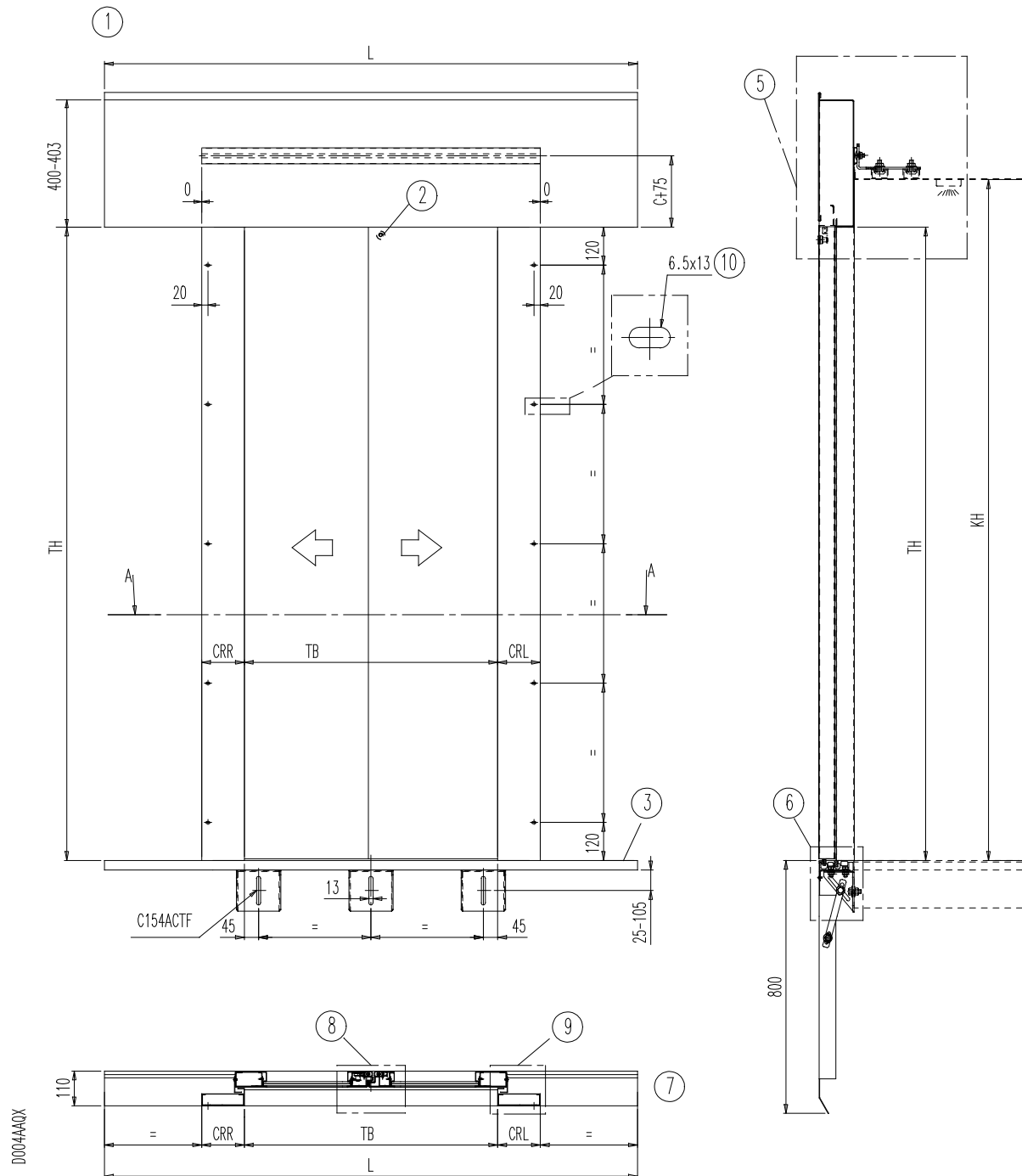
INHALT

| | |
|--|----|
| GENERELLER PRODUKTBEREICH FÜR SEMATIC 2000 SWS TÜREN | 5 |
| FRONTAL-OBER-UND SEITENANSICHT DER KABINENTÜR $800 \leq TB \leq 1000$ | 6 |
| FRONTAL-OBER-UND SEITENANSICHT DER KABINENTÜR $1000 < TB \leq 1200$ | 7 |
| KABINENTÜRANTRIEB DETAIL | 8 |
| FRONTAL-UND SEITENANSICHT DER SCHACHTTÜRE $800 \leq TB \leq 1000$ | 9 |
| FRONTAL-UND SEITENANSICHT DER SCHACHTTÜRE $1000 < TB \leq 1200$ | 10 |
| SCHACHTTÜRANTRIEB DETAIL | 11 |
| BEFESTIGUNGSWINKEL FÜR SCHACHTTÜRE | 12 |
| AUSFÜHRUNG GLASTÜRBLÄTTER MIT UMLAUFENDEM RAHMEN FÜR MITTIG-ÖFFNENDE TÜREN | 13 |
| KODIFIZIERTE SCHACHTTÜR-UND PORTALVERKLEIDUNG | 14 |
| TÜRENKONFORMITÄTSVORSCHRIFTEN BEZÜGLICH EN 81-20/50 | 15 |

INHALT

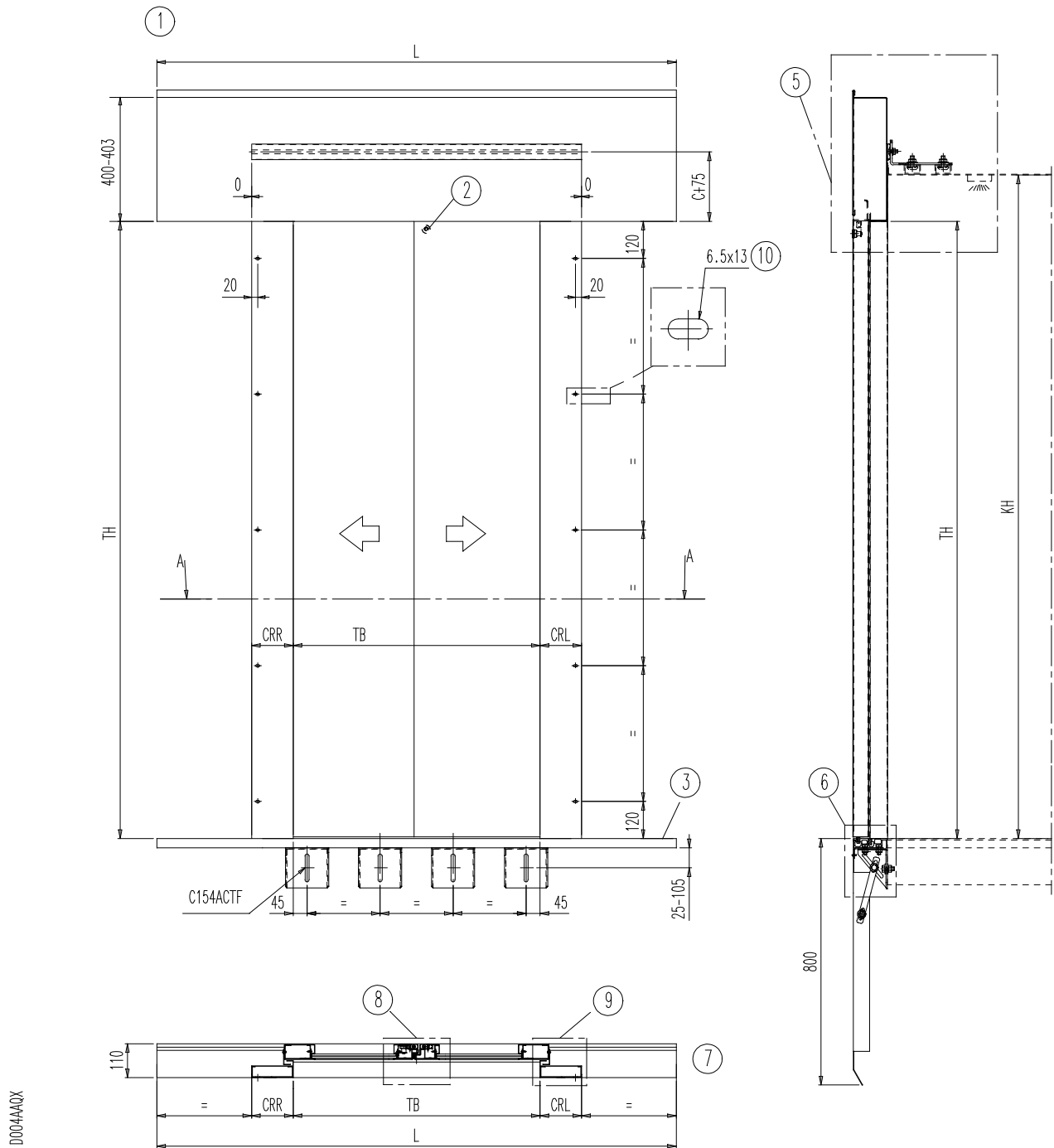
GENERELLER PRODUKTBEREICH FÜR SEMATIC 2000 SWS TÜREN

| Typ | K2L-R | K2Z |
|------|-----------|-----------|
| | S2L-R | S2Z |
| TB | TH | |
| 800 | 2000-2200 | 2000-2200 |
| 900 | 2000-2200 | 2000-2200 |
| 1000 | 2000-2200 | 2000-2200 |
| 1100 | 2000-2200 | 2000-2200 |
| 1200 | 2000-2200 | 2000-2200 |

FRONTAL-OBER-UND SEITENANSICHT DER KABINENTÜR $800 \leq TB \leq 1000$ 

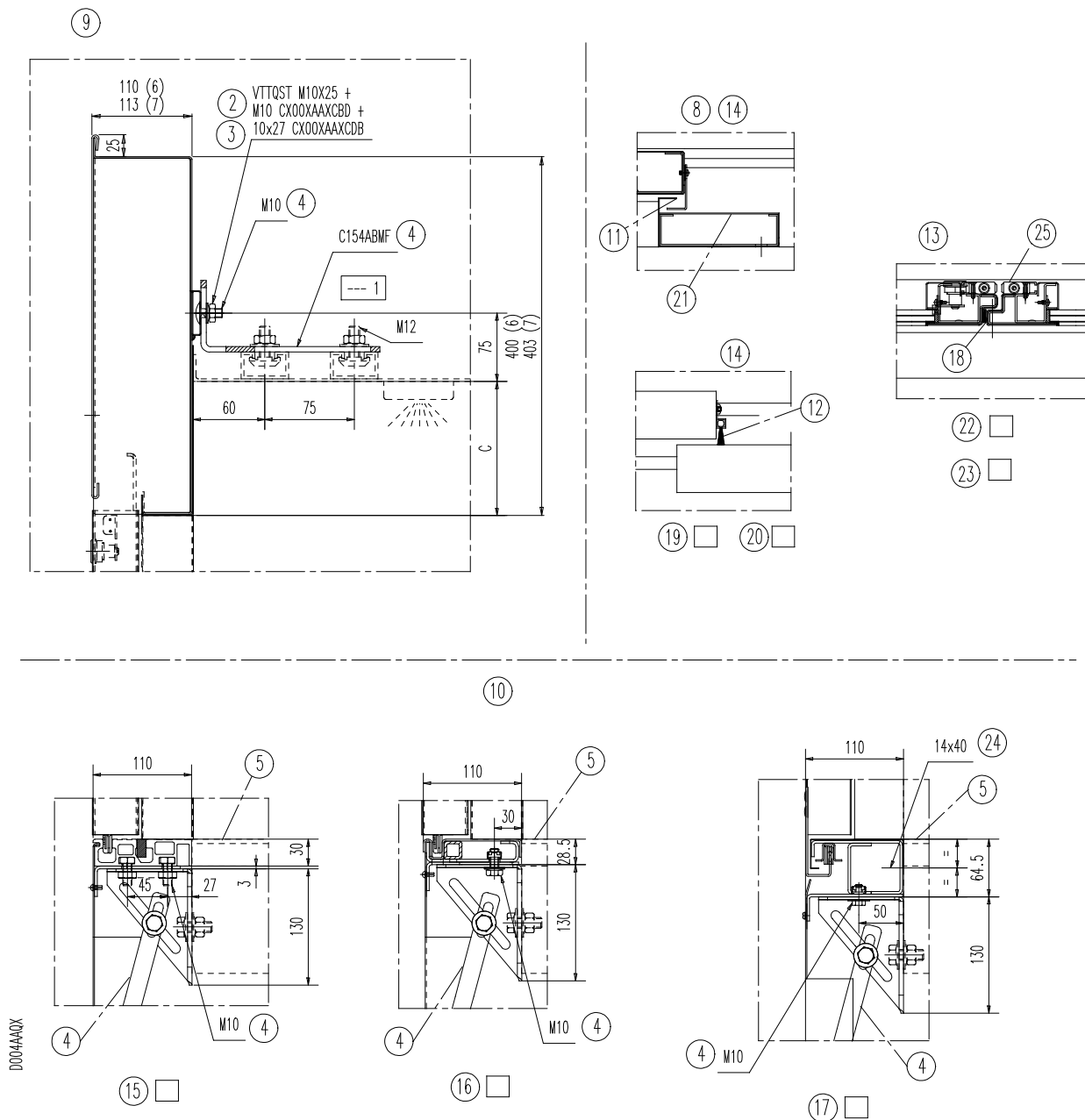
| | | | | | |
|---|--|----|----------------------------------|-----|---|
| 1 | Ansicht von Kabineninnenseite | 8 | Detail "A" | CRR | Breite der Türfront (rechte Seite) STD=135 mm |
| 2 | Notentriegelung (vom Boden aus zugänglich) | 9 | Detail "B" | CRL | Breite der Türfront (linke Seite) STD=135 mm - MIN=100 mm |
| 3 | Kabinenboden | 10 | Langlöcher | L | 2xTB+84 |
| 5 | Detail obere Befestigung | TB | Lichte Breite | | |
| 6 | Detail untere Befestigung | TH | Lichte Höhe | | |
| 7 | Schnitt "A-A" | KH | Kabinenhöhe bis Stahlblech-Decke | | |

FRONTAL-OBER-UND SEITENANSICHT DER KABINENTÜR 1000<TB≤1200



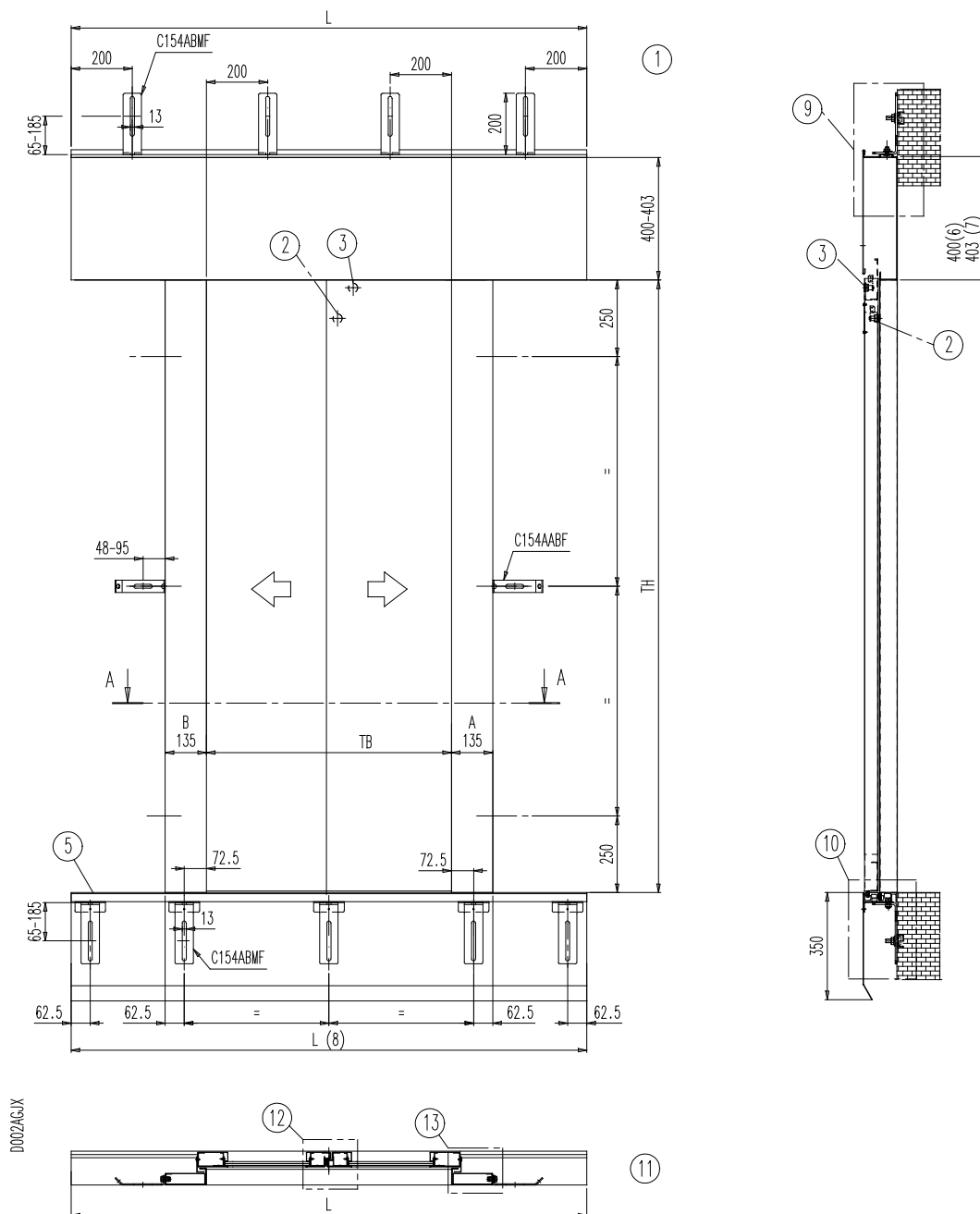
| | | | | | |
|---|--|----|----------------------------------|-----|---|
| 1 | Ansicht von Kabineninnenseite | 8 | Detail "A" | CRR | Breite der Türfront (rechte Seite) STD=135 mm |
| 2 | Notentriegelung (vom Boden aus zugänglich) | 9 | Detail "B" | CRL | Breite der Türfront (linke Seite) STD=135 mm - MIN=100 mm |
| 3 | Kabinenboden | 10 | Langlöcher | L | 2xTB+84 |
| 5 | Detail obere Befestigung | TB | Lichte Breite | | |
| 6 | Detail untere Befestigung | TH | Lichte Höhe | | |
| 7 | Schnitt "A-A" | KH | Kabinenhöhe bis Stahlblech-Decke | | |

KABINENTÜRANTRIEB DETAIL



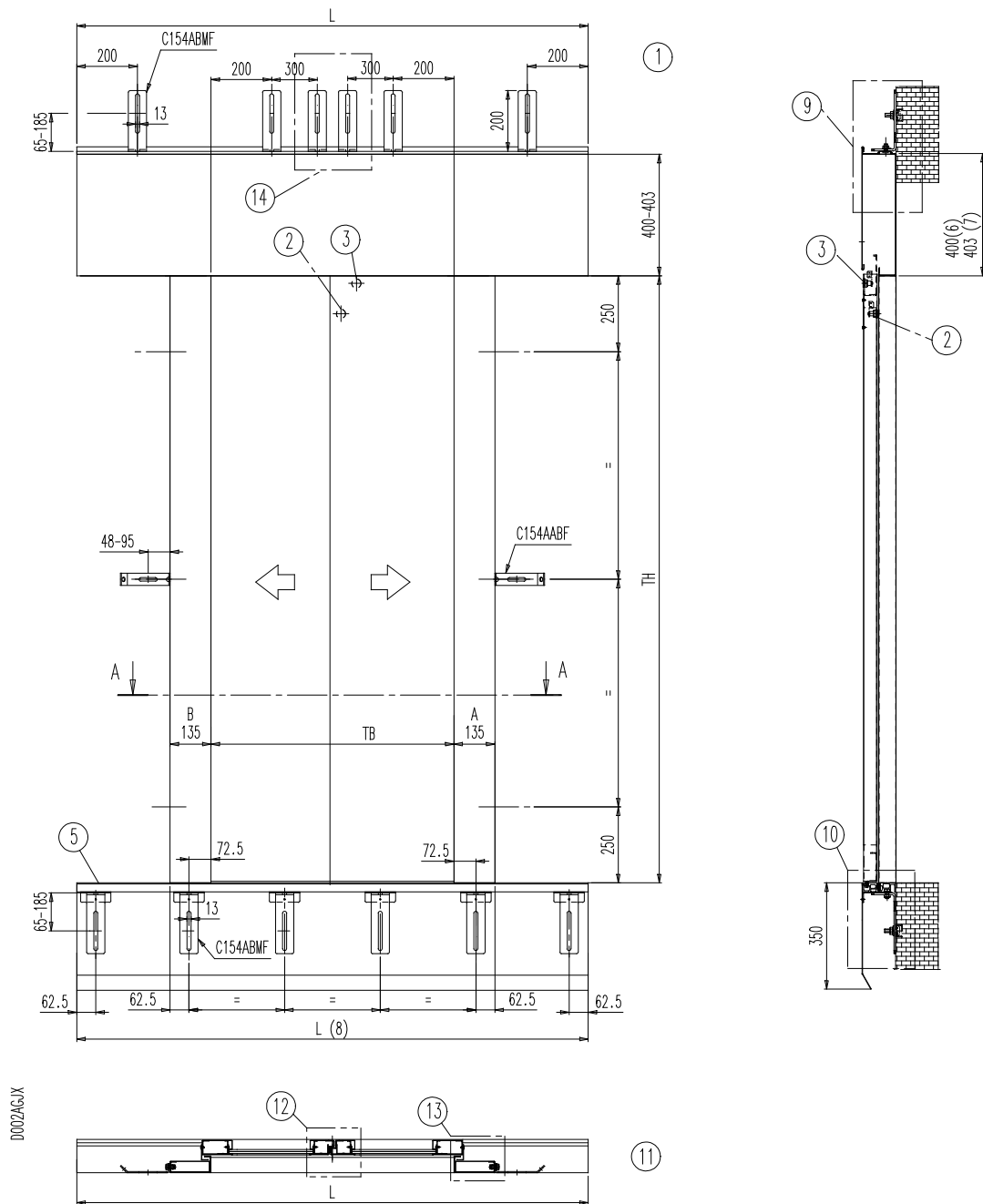
| | | | | | |
|---|--------------------------|----|---------------------------------|----|---|
| 1 | Bauseits | 10 | Detail untere Befestigung | 19 | Option |
| 2 | Sechskantmutter | 11 | Schikane zwischen Türblättern | 20 | Standard nur für nicht sichtbare Schwelle |
| 3 | Unterlegscheibe | 12 | Luftabdichtung | 21 | Abnehmbar |
| 4 | Durch Sematic | 13 | Detail "A" | 22 | Detektorvorrichtung |
| 5 | Kabinenboden | 14 | Detail "B" | 23 | Detektor-Stromversorgung |
| 6 | Stahl | 15 | Stahl-/Edelstahlschwelle | 24 | Vertikale Langlöcher |
| 7 | Stahl mit Verkleidungen | 16 | Schwelle komplett aus Aluminium | 25 | Detektor Memco 648 (2D) |
| 8 | Standard | 17 | Nicht sichtbare Schwelle Typ A | | |
| 9 | Detail obere Befestigung | 18 | Gummi | | |

FRONTAL-UND SEITENANSICHT DER SCHACHTTÜRE 800≤TB≤1000



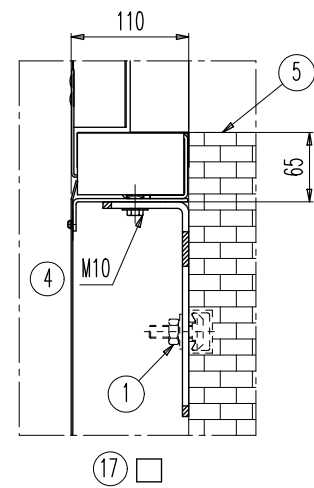
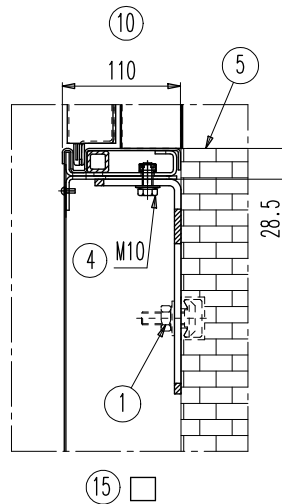
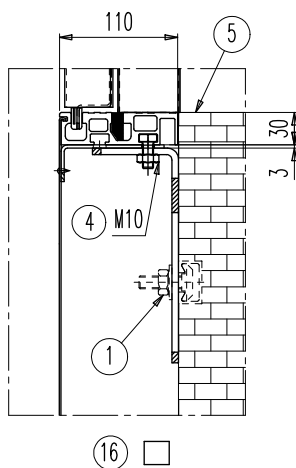
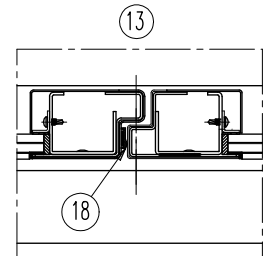
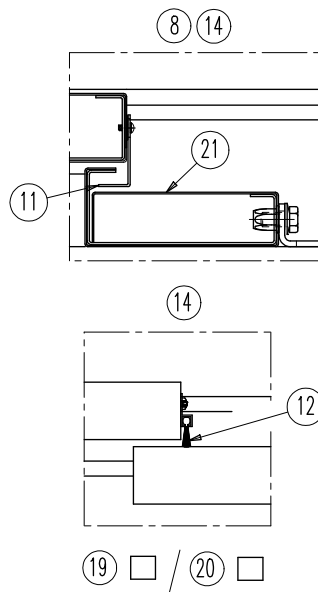
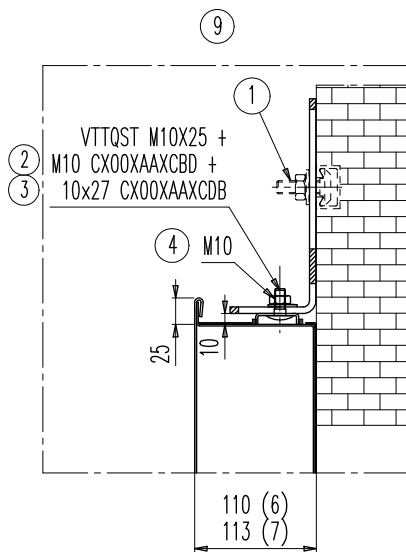
| | | | | | |
|---|--|----|---------------------------|---|--|
| 1 | Ansicht von der Etage | 9 | Detail obere Befestigung | X | Abmessungen d. Anschlagpfostens (für 135 abweichende kundenspezifische Ausführung) |
| 2 | Notentriegelung (vom Boden aus zugänglich) | 10 | Detail untere Befestigung | Y | Abmessungen d. Seitenpfostens (für 135 abweichende kundenspezifische Ausführung) |
| 3 | Notentriegelung (vom Boden aus zugänglich) | 11 | Schnitt "A-A" | L | $2 \times TB + 84$ |
| 5 | Kabinenboden | 12 | Detail "A" | | |
| 6 | Stahl | 13 | Detail "B" | | |
| 7 | Stahl mit Verkleidung | TB | Lichte Breite | | |
| 8 | Schürze | TH | Lichte Höhe | | |

FRONTAL-UND SEITENANSICHT DER SCHACHTTÜRE 1000<TB≤1200



| | | | | | |
|---|--|----|---------------------------|---|--|
| 1 | Ansicht von der Etage | 9 | Detail obere Befestigung | X | Abmessungen d. Anschlagpfostens (für 135 abweichende kundenspezifische Ausführung) |
| 2 | Notentriegelung (vom Boden aus zugänglich) | 10 | Detail untere Befestigung | Y | Abmessungen d. Seitenpfostens (für 135 abweichende kundenspezifische Ausführung) |
| 3 | Notentriegelung (vom Boden aus zugänglich) | 11 | Schnitt "A-A" | L | $2 \times TB + 84$ |
| 5 | Kabinenboden | 12 | Detail "A" | | |
| 6 | Stahl | 13 | Detail "B" | | |
| 7 | Stahl mit Verkleidung | TB | Lichte Breite | | |
| 8 | Schürze | TH | Lichte Höhe | | |

SCHACHTTÜRANTRIEB DETAIL

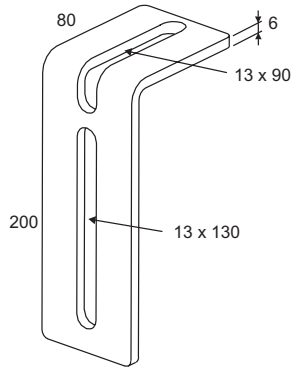


| | | | | | |
|---|-------------------------|----|-------------------------------|----|---|
| 1 | Bauseits | 8 | Standard | 15 | Stahl-/Edelstahlschwelle |
| 2 | Sechskantmutter | 9 | Detail obere Befestigung | 16 | Schwelle komplett aus Aluminium |
| 3 | Unterlegscheibe | 10 | Detail untere Befestigung | 17 | Nicht sichtbare Schwelle Typ A |
| 4 | Durch Sematic | 11 | Schikane zwischen Türblättern | 18 | Gummi |
| 5 | Kabinenboden | 12 | Luftabdichtung | 19 | Option |
| 6 | Stahl | 13 | Detail "A" | 20 | Standard nur für nicht sichtbare Schwelle |
| 7 | Stahl mit Verkleidungen | 14 | Detail "B" | 21 | Abnehmbar |

BEFESTIGUNGSWINKEL FÜR SCHACHTTÜRE

TOP AND BOTTOM STANDARD FIXING BRACKETS

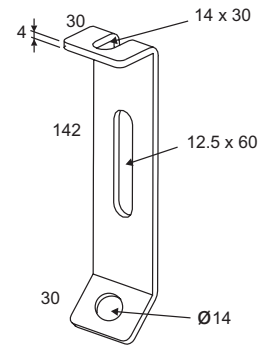
OBERE UND UNTERE STANDARD BEFESTIGUNGSWINKEL
STAFFE STANDARD SUPERIORI E INFERIORI



C154ABMF

SIDE STANDARD FIXING BRACKETS

SEITLICHE STANDARD BEFESTIGUNGSWINKEL
STAFFE LATERALI STANDARD

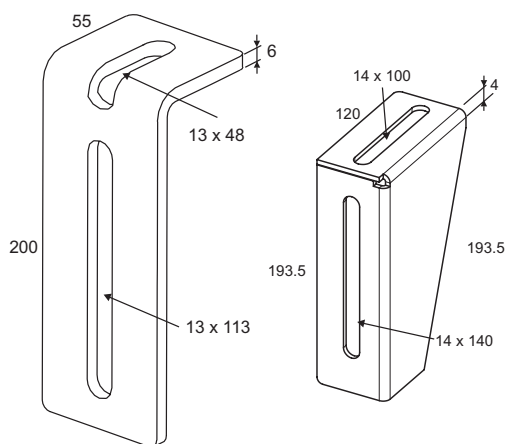


C154AABF

NON STANDARD FIXING BRACKETS AVAILABLE ON REQUEST

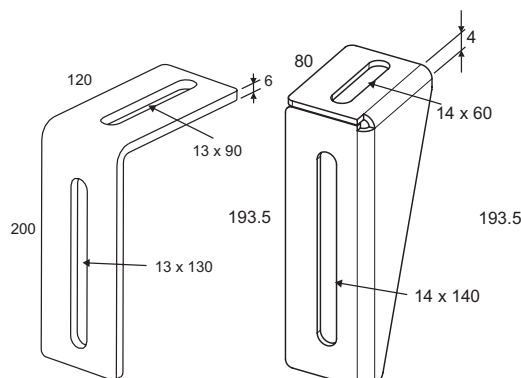
NON STANDARD FIXING BRACKETS AVAILABLE ON REQUEST
BEFESTIGUNGSWINKEL-SPEZIALAUSFÜHRUNG, AUF WUNSCH LIEFERBAR
STAFFE NON STANDARD DISPONIBILI A RICHIESTA

OPTION



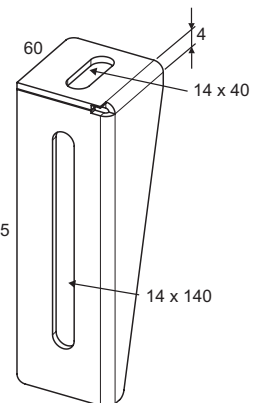
C154ABNF

C154ADSf

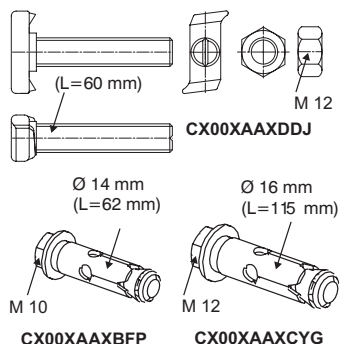


C154ABLF

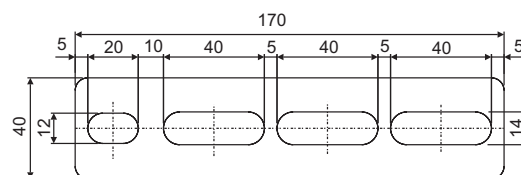
C154ACVF



C154ACWF

HALFEN HS 40-22

OPTION



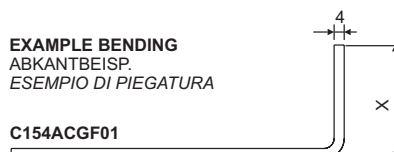
OPTION

- **FLAT SIDE FIXING BRACKET (FOR BENDING "ON SITE")**
- **SEITLICHER BEFESTIGUNGSWINKEL - ABKANTUNG AUF BAUSTELLE**
- **STAFFA LATERALE DA PIEGARE IN CANTIERE**

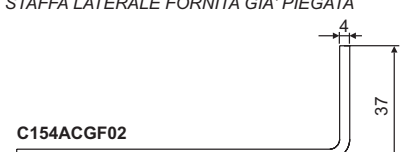
- FLAT SIDE FIXING BRACKET SUPPLIED ALREADY BENDED

- SEITLICHER BEFESTIGUNGSWINKEL
(SCHON GEKANNTET AUSGELIEFERT)
- STAFFA LATERALE FORNITA GIA' PIEGATA

EXAMPLE BENDING
ABKANTBEISP.
ESEMPIO DI PIEGATURA



C154ACGF01



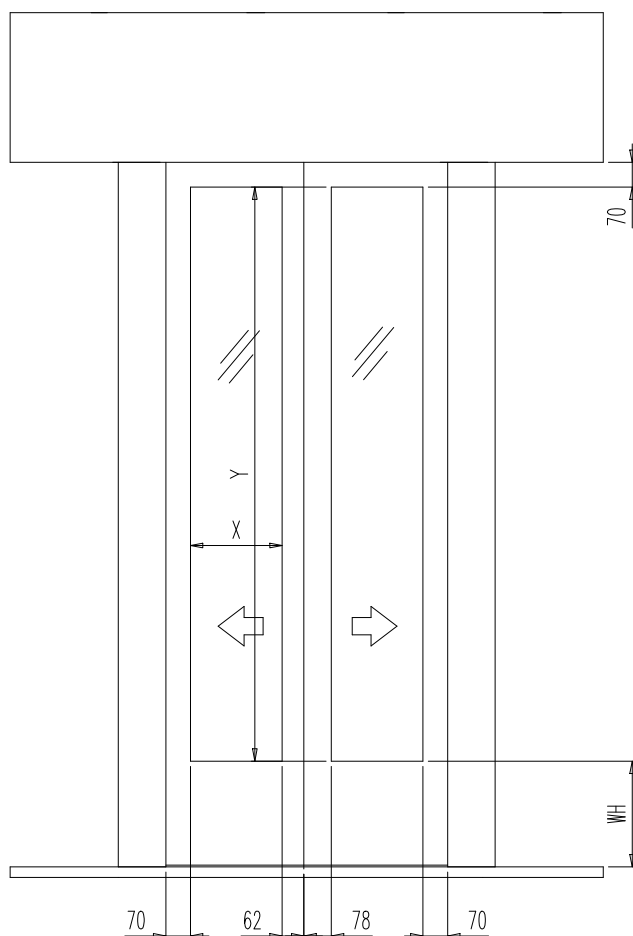
C154ACGF02

AUSFÜHRUNG GLASTÜRBLÄTTER

S 2Z

AUSFÜHRUNG GLASTÜRBLÄTTER MIT UMLAUFENDEM RAHMEN FÜR MITTIG-ÖFFNENDE TÜREN

OPTION



| | |
|----|---|
| WH | Zum Kunden Lasten. 105 mm STANDARD (NICHT verfügbar mit nicht sichtbare Schwelle) 145 mm STANDARD (NUR für nicht sichtbare Schwelle) CUSTOM |
|----|---|



Falls das Fenster kleiner als standard, bitte schreiben Sie Maße X und Y zusammen mit der Lage.

X = _____ (Schreiben Formel)

Y = _____ (Schreiben Formel)

Auszug vom...

SEMAC-KONFORMITÄTSERKLÄRUNG FÜR AUFZUGTÜREN MIT GLAS-TÜRFLÜGEL (Aufzugsrichtlinie 2014/33/EU)

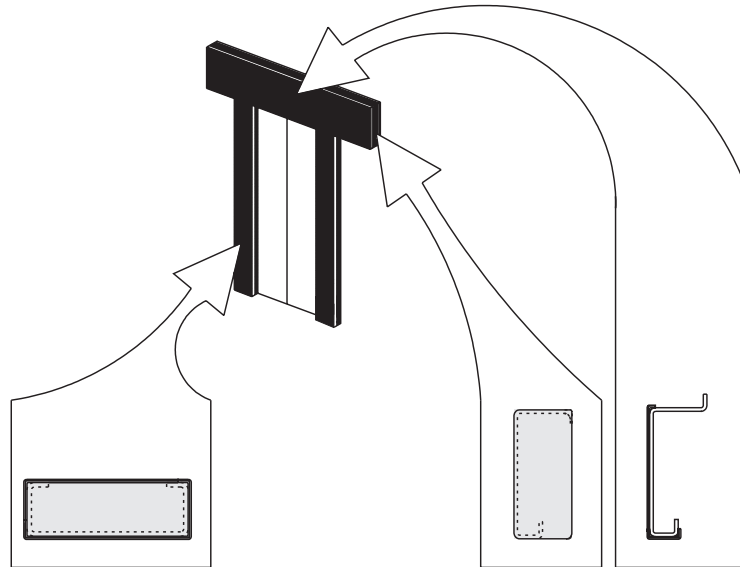
Die gelieferten Glastüren stimmen mit der Norm EN81-1/2:1998 oder EN81-20:2014

Hinweis:

- 1 - Die Türblattverkleidung wird nur von Sematic vorgenommen
- 2 - Für Kabinentüre: Ausführung vom Kunden

KODIFIZIERTE SCHACHTTÜR-UND PORTALVERKLEIDUNG

OPTION

☐ CLADDING TYPE "A4"

SIDE FIXING HOLES

☐ WITH-MIT-CON

☐ WITHOUT-OHNE
-SENZA

DO NOT FORGET

TOP FIXING HOLES

☐ WITH-MIT-CON

☐ WITHOUT-OHNE
-SENZA

TÜRENKONFORMITÄTSVORSCHRIFTEN BEZÜGLICH EN 81-20/50

Eine Tür gemäß EN 81-20/50 muss mit den folgenden Optionen ausgestattet sein:

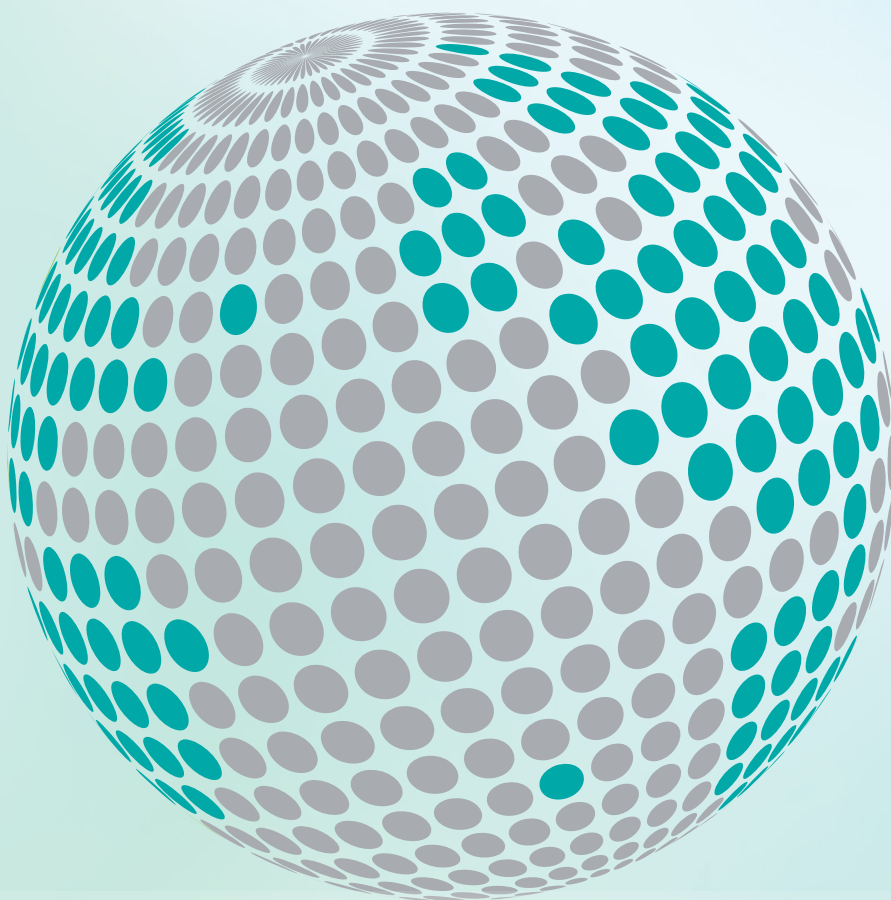
| Auswahl | STD | Option | Hinweise |
|------------------------|-----|--------|--|
| Detektorvorrüstung | X | | Lichtvorhang soll nach EN81-20/50 kompatibel sein. |
| Lichtgitter | | X | Lichtvorhang soll nach EN81-20/50 kompatibel sein. |
| Sichtfenster | | X | Die Position des Kabinentür-Sichtfensters muss sich an der gleichen Stelle wie bei der Schachttür befinden. Es ist kein Sichtfenster in der Kabinentür erforderlich, wenn die Kabine im Stillstand offen bleibt. |
| Mann im Schacht - S | X | | |
| Kabinentürverriegelung | X | | |
| Egress-Gerät - K | X | | |



*Zusätzliche Anforderungen gemäß EN81-20/50 sind schon in der TÜrenspezifikationen enthalten.
Für Rückfragen steht Ihnen Ihre Vertriebsabteilung gerne zur Verfügung.*



**YOUR GLOBAL PARTNER FOR COMPONENTS,
MODULES AND SYSTEMS IN THE ELEVATOR INDUSTRY**



www.wittur.com

More information
about Wittur Group
available on-line.



SELCOM®
a WITTUR brand

Liftmaterial
a WITTUR brand

sematic®
a WITTUR brand