



Wittur Group **Código de Conduta**

00	Mensagem do Quadro de Administração e EMT
01	Introdução
02	Nossos Valores Corporativos
03	Respeito, Diversidade e Condições de Trabalho Justas
04	Ambiente de Trabalho Saudável e Seguro
05	Segurança e Qualidade do Produto
06	Concorrência Justa
07	Antissuborno e Anticorrupção
08	Presentes e Entretenimento
09	Conflito de Interesses
10	Controle de Exportações e Sanções Comerciais
11	Proteção da PI, Know-How e Recursos da Empresa
12	Proteção e Segurança dos Dados
13	Internet, Software e E-mail
14	Comunicação, Documentação, Contabilização e Elaboração de Relatórios Adequados
15	Regras de Assinatura
16	Combate à Lavagem de Dinheiro
17	Responsabilidade e Sustentabilidade Corporativa
18	Como Expor as Preocupações
19	Dados de Contato, Suporte e Informações Adicionais
20	Âmbito e Aplicabilidade

Caros Colegas,

Muita coisa mudou desde a fundação da Wittur em 1968.

Naquela época, a Wittur se focava em alguns produtos e mercados locais. Ao longo dos anos, a Wittur foi expandindo continuamente seu alcance internacional e seu portfólio de clientes globais e se tornou um player mundial com instalações de produção locais em mais de 15 países.

Agora temos uma rede de vendas mundial que cobre mais de 50 países em todos os continentes.

E este crescimento ainda está em curso.

Nossa missão é ser o parceiro comercial local-mundial número um em componentes de elevador inovadores.

Nós acreditamos que o pilar central desta missão são os nossos valores corporativos, tão importantes ainda hoje como eram quando foram introduzidos pela primeira vez.

A Wittur é considerada um parceiro comercial bem estabelecido e confiável tanto por empresas multinacionais como por clientes independentes em todo o

mundo. E isso acontece por uma boa razão: além de oferecer uma garantia de qualidade e excelência, obedecemos às leis e os regulamentos aplicáveis e demonstramos integridade ao tomar decisões éticas e consistentes onde quer que operemos.

Manter esta reputação exige que todos nós reflitamos continuamente sobre o nosso comportamento. Encontrar o caminho certo nem sempre é fácil, particularmente nestas complexas e competitivas arenas comerciais globais em que atuamos hoje.

Ao tomar decisões, devemos sempre ter em mente que: nenhuma operação ou negócio, por mais lucrativo que possa parecer à primeira vista, vale a pena arriscar a reputação da nossa grande empresa.

Como Quadro de Administração e Equipe de Gerenciamento Executivo, decidimos introduzir este Código de Conduta. Ele oferece orientação sobre as questões mais importantes de conformidade e ética e codifica os direitos e obrigações do Grupo Wittur e de todos nós que trabalhamos dentro dele. Nosso Código de Conduta confirma nosso compromisso com a honestidade, a integridade e a confiança mútua nas relações em que nos envolvemos.

Por favor, leia este Código de Conduta cuidadosamente. Cada um de nós tem a obrigação de respeitar seus princípios na nossa conduta diária.

Obrigado pelo seu apoio.

Quadro de Administração e EMT do Grupo Wittur





Este Código de Conduta é o alicerce do funcionamento da nossa empresa

Na Wittur, esperamos que todos conduzam nossos negócios com integridade, respeito e em conformidade com todas as leis aplicáveis e as regras e regulamentos internos e externos.

Este Código de Conduta é o alicerce do funcionamento da nossa empresa. Todos os funcionários, executivos e membros da direção são obrigados a cumprir nosso Código de Conduta e devem aplicá-lo não somente no papel, mas também na prática.

Nós estamos comprometidos com a cultura da empresa, que promove ativamente um comportamento ético e adequado. Isso inclui se manifestar e apontar caminhos para melhorar, assim como abordar os problemas de maneira mais aberta.

Os gerentes e supervisores têm uma responsabilidade especial quanto à conformidade e à ética. É responsabilidade de cada gerente e supervisor

- assegurar que seus subordinados estejam totalmente cientes do Código de Conduta, que entendam todas as suas disposições e que tenham recursos suficientes para o cumprirem;
- dar o exemplo de um comportamento adequado e ético através da liderança e das suas próprias ações; e
- apoiar todos os funcionários que reportem problemas (veja também a Seç. 20).

As violações de nosso Código de Conduta terão consequências para as pessoas envolvidas. Essas consequências podem ir desde medidas disciplinares internas (até e incluso demissão) a processos civis ou criminais perante um tribunal ou outro órgão externo.

Nós também esperamos que nossos parceiros comerciais compartilhem os valores estabelecidos em nosso Código de Conduta e cumpram as leis aplicáveis.



EMPODERAMOS AS PESSOAS Nós construímos times de alta performance, empoderando as pessoas, criando oportunidades para o crescimento pessoal e reconhecendo os esforços individuais e do time.

CULTURA ORIENTADA A PROCESSOS Otimizamos custo e velocidade para obter vantagem competitiva, por meio da construção de processos enxutos e seguros como parte de uma cultura de qualidade de resposta rápida.

VISÃO INOVADORA Nós estamos abertos a novas ideias, vindas de todos os lugares, e constantemente procuramos pela melhoria em todas as áreas do nosso negócio a fim de agregar valor em tudo o que fazemos.

FOCO NO CLIENTE Nós proativamente desenhamos soluções que atendem e antecipam as necessidades de nossos clientes, agregando valor e construindo parcerias onde todos ganham.

VENCEMOS JUNTOS Abraçamos experiências e origens diversas e agimos globalmente como uma Única Wittur, trabalhando com os nossos parceiros, para alcançar o sucesso juntos.

INTEGRIDADE Agimos eticamente, demonstrando transparência, profissionalismo, honestidade e respeito em todas as nossas interações.

PROTEGEMOS AS PESSOAS & O MEIO AMBIENTE Em parceria com nossos clientes e fornecedores garantimos que nossas ações protejam as pessoas e o meio ambiente.



Temos orgulho na diversidade do nosso pessoal, já que ela é um importante fator de sucesso da nossa companhia global

Na Wittur, todos os funcionários são tratados com o mesmo respeito.

Nós asseguramos que todos possam desfrutar de um ambiente de trabalho livre de perseguições. Nós promovemos a diversidade de raça, gênero, religião, nacionalidade, opinião política, orientação sexual, origem social, idade e características físicas.

A Wittur procura recrutar ativamente, desenvolver continuamente e manter pessoas talentosas com diferentes formações e origens. Temos orgulho na diversidade do nosso pessoal, já que ela é um importante fator de sucesso da nossa companhia global.

Nós estabelecemos critérios relacionados com os direitos humanos, tais como tolerância zero à discriminação, perseguição, trabalho infantil e trabalho forçado e a violações dos direitos humanos.

Na Wittur, nos asseguramos que todos os funcionários sejam remunerados de forma justa e de acordo com as leis trabalhistas aplicáveis.

Nós respeitamos o direito dos nossos funcionários de formar comitês de trabalho, unidades para acordo coletivo ou outras formas de representação do trabalhado.

As condições de trabalho saudáveis e seguras são o pilar central na Wittur.

A proteção dos nossos funcionários é da mais alta prioridade. Oferecemos a todos um ambiente de trabalho seguro e estamos empenhados em cumprir todas as leis aplicáveis sobre saúde e segurança.

A Wittur tem um programa de segurança efetivo em vigor, voltado particularmente para a segurança dos trabalhadores, preparo em situações de emergência e exposição a materiais e substâncias perigosas.

Na Wittur, nós não economizamos esforços ou transigimos quando se trata de segurança. Promovemos uma cultura empresarial em que tomamos conta uns dos outros, onde os funcionários não cuidam apenas da sua própria segurança, mas também da segurança dos seus colegas.

Todos os gerentes e supervisores têm obrigação de instruir e apoiar seus funcionários para que sejam responsáveis em termos de segurança e para que estejam devidamente equipados.

Na Wittur, é rigorosamente proibido usar ou estar sob influência do álcool, drogas ou outras substâncias que possam prejudicar a capacidade do funcionário de trabalhar em segurança e adequadamente.

Nós incentivamos todos os funcionários a comunicar qualquer problema e a indicar, de maneira proativa, os meios para melhorar continuamente a segurança na Wittur.



Na Wittur, nós não economizamos esforços ou transigimos quando se trata de segurança

A qualidade e a segurança dos nossos produtos são o cerne da nossa atividade e nunca podem ser sacrificados

Na Wittur, nos esforçamos para melhorar continuamente nossos produtos e processos. A qualidade e a segurança dos nossos produtos são o cerne da nossa atividade e nunca podem ser sacrificados. Nós nos empenhamos para desenvolver e operar todos os processos com o máximo cuidado.

Observamos todas as normas de controle de qualidade que orientam nossas responsabilidades, incluindo não apenas todas as leis e regulamentos aplicáveis, como também os procedimentos de controle interno, a fim de garantir a segurança e a qualidade dos nossos produtos

Depois do produto ser entregue, nós ouvimos atenciosamente o feedback dos clientes.

Monitoramos continuamente a segurança e a qualidade dos nossos produtos e melhoramos nossos processos e operações em tudo o que pudermos.



As multas e penalizações para violações antitruste são substanciais. Elas podem totalizar até dez por cento do lucro global da Wittur



Estamos comprometidos com uma concorrência livre e justa.

Esperamos que todos os funcionários ajam de acordo com as leis da concorrência e antitruste.

As leis da concorrência e antitruste proíbem, em particular, qualquer tipo de acordo, conversas informais ou práticas concertadas entre concorrentes que possam restringir a concorrência.

É necessário um cuidado especial com reuniões na associação comercial e outros encontros do setor. Mesmo as brincadeiras e insinuações sobre assuntos impróprios são perigosos, já que podem ser mal-interpretadas e mal-informadas.

As multas e penalizações para violações antitruste são substanciais. Elas podem totalizar até dez por cento do lucro global da Wittur.

Em algumas jurisdições, as violações das leis antitruste também são ofensas criminais, o que pode acarretar em sentenças de prisão para os funcionários envolvidos.

Além disso, as violações da lei antitruste podem arruinar a reputação da Wittur, prejudicando assim seu futuro.

Nós todos temos a responsabilidade de assegurar que não ocorram violações da lei antitruste na Wittur.

Na Wittur nós conseguimos realizar negócios por mérito dos nossos produtos e serviços

A Wittur não tolera nenhuma forma de suborno ou corrupção.

Na Wittur nós conseguimos realizar negócios por mérito dos nossos produtos e serviços e não por subornar os decisores dos potenciais clientes.

Em relação aos funcionários governamentais nacionais ou estrangeiros ou representantes de Estado, é proibido oferecer dinheiro para despachar ou facilitar a execução de ações governamentais (os chamados pagamentos de facilitação).

Nós conduzimos nossas atividades comerciais de acordo com todas as leis antissuborno e anticorrupção aplicáveis.

Além disso, nos certificamos de que mantemos relações apenas com parceiros comerciais que compartilhem desse compromisso.





Os presentes e convites que damos e recebemos devem ser apropriados em termos da sua natureza, valor e frequência, e devem estar em linha com os costumes locais comuns relacionados com os negócios

Os presentes e convites, como aqueles para almoçar ou jantar, podem ajudar a conquistar a confiança e promover uma boa relação comercial. Em alguns países, eles fazem parte do comportamento relacionado com as práticas comerciais comuns.

Os presentes e convites que damos e recebemos devem ser apropriados em termos da sua natureza, valor e frequência, e devem estar em linha com os costumes locais comuns relacionados com os negócios.

Contudo, não oferecemos presentes ou fazemos convites para representantes de potenciais clientes ou parceiros comerciais que possam dar ideia de tentativa imprópria de influência em suas decisões.

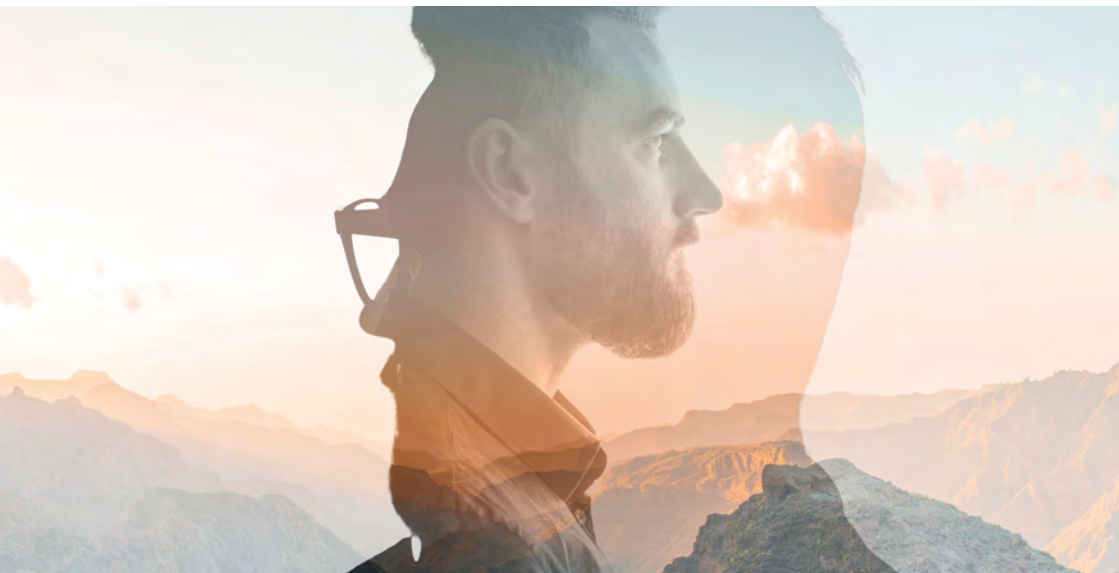
Quando a questão envolve funcionários governamentais ou representantes de Estado, o risco de tal improbidade é particularmente alto.

Nós nunca oferecemos presentes ou convites a funcionários governamentais ou

representantes de Estado.

Também não permitimos que nossos funcionários, executivos ou membros da administração aceitem presentes ou convites de fornecedores ou outros parceiros comerciais que possam parecer uma tentativa de exercer uma influência inapropriada sobre nossas decisões.

Nós nunca oferecemos ou aceitamos pagamentos em dinheiro ou equivalente, tais como vales.



Na Wittur, nós tomamos as decisões que sejam de superior interesse da nossa empresa

Na Wittur, nós tomamos as decisões que sejam de superior interesse da nossa empresa.

Os interesses pessoais ou interesses de familiares ou amigos não devem ser considerados na tomada de decisões dentro da Wittur.

Portanto, evitamos todas as interações com nossos fornecedores e outros parceiros comerciais que entrem em conflito, ou pareçam entrar em conflito, com nosso dever de agir para o superior interesse da Wittur.

Particularmente, esse pode ser o caso das ligações familiares, pessoais ou financeiras existentes com um fornecedor, cliente ou outro parceiro comercial.

Todos na Wittur devem comunicar um potencial conflito de interesses ao/à seu/sua respectivo/a gerente ou supervisor/a, o/a qual deve tomar as medidas adequadas.

O desrespeito às sanções comerciais e de exportação podem originar expressivas penalizações civis e criminais, tanto para a Wittur como para as pessoas envolvidas

Como uma empresa global, a Wittur exporta e importa produtos para/de o mundo inteiro. Para nós, é essencial obedecer às várias leis e regulamento de controle da importação e exportação nacionais e internacionais.

Em particular, nós temos que cumprir com os regimes de sanções comerciais e econômicas, os embargos contra determinados países, empresas ou indivíduos e as proibições de certos tipos de exportações e importações.

Também temos que assegurar o controle adequado dos nossos parceiros comerciais, já que suas ações podem ser atribuídas à Wittur. Isso se aplica em particular aos nossos clientes e vendas relacionados com intermediários.

O desrespeito às sanções comerciais e de exportação podem originar expressivas penalizações civis e criminais, tanto para a Wittur como para as pessoas envolvidas. Nós temos que assegurar que nossas atividades de exportação e importação estejam globalmente em conformidade.



Na Wittur, nossa experiência e know-how são cruciais para nosso sucesso a longo prazo

A propriedade intelectual da Wittur representa uma vantagem competitiva que requer proteção contra acessos não autorizados de terceiros. Mesmo internamente, também temos que assegurar que as informações confidenciais e outros tipos de informações restritas, como por exemplo, normas sobre copyright, só sejam disponibilizadas e tornadas acessíveis a pessoas autorizadas.

Temos que proteger tudo de valor que a Wittur possui, se beneficia ou usa, particularmente os equipamentos, matérias-primas, produtos e instalações de produção (ativos).

Temos que assegurar que nenhum desses ativos, incluindo sucata, seja roubado, estragado, mau utilizado ou indevidamente destruído. Nós devemos usar os recursos da empresa exclusivamente para os negócios e não para fins pessoais.

Nossa empresa e cada um de nós deve cumprir com todas as leis de privacidade e proteção de dados aplicáveis.

Quaisquer informações pessoais, em particular aquelas referentes a funcionários, clientes ou fornecedores, não podem ser compartilhadas ou divulgadas, sob nenhuma circunstância, sem a devida autorização.

Os dados associados aos nossos negócios e nossos processos são de propriedade da Wittur.



**Proteção da PI,
Know-How e Recursos
da Empresa**

11

**Proteção e
Segurança dos Dados**

12



A Wittur mantém uma comunicação aberta e honesta com os funcionários, clientes, acionistas, parceiros comerciais e autoridades públicas

A Wittur faculta uma conta de e-mail e acesso à Internet unicamente para fins comerciais. O uso particular só é permitido sob a governança de uma política de TI oficial.

Não é permitido instalar nenhum software particular nos equipamentos da Wittur, nem instalar qualquer software da Wittur em computadores particulares, a não ser que isso seja autorizado pelo CEO por escrito.

A correspondência deve ser sempre profissional e correta.

A documentação, contabilização e elaboração de relatórios corretas, completas e adequadas são tarefas obrigatórias em todas as nossas atividades comerciais.

Todas as transações comerciais, documentos essenciais, registros de dados e outras informações têm que ser processadas, arquivadas e conservadas de acordo com os requisitos legais e as diretrizes internas.

Nós não usamos as marcas registradas dos nossos clientes e não divulgamos a cooperação com nossos clientes sem obter antes sua autorização expressa por escrito.



Ações juridicamente vinculativas em nome da nossa empresa devem ser adequadamente documentadas e sempre assinadas por duas pessoas autorizadas

Os acordos contratuais, as cartas formais e outras ações juridicamente vinculativas em nome da nossa empresa devem ser adequadamente documentadas e sempre assinadas por duas pessoas autorizadas (“princípio dos quatro olhos” ou dupla precaução).

Nós temos que assegurar que tomamos nossas decisões bem fundamentadas. A Wittur espera que os funcionários se envolvam proativamente e se alinhem aos colegas, gerentes e outros departamentos quando isso for necessário, conveniente ou puder oferecer uma perspectiva adicional útil.

Todos devem seguir nossos processos de aprovação e as matrizes de autorização internas.

A Wittur cumpre todas as leis e regulamentos nacionais e internacionais para impedir a lavagem de dinheiro e o financiamento do terrorismo

Nosso compromisso é lidar unicamente com parceiros comerciais que realizem negócios legítimos e cujos fundos sejam derivados de fontes legais. A Wittur não pode ser usada indevidamente para fins de lavagem de dinheiro.

A Wittur normalmente usa o sistema bancário de praxe para realizar seus pagamentos.

Os pagamentos com dinheiro só são permitidos para pequenas quantias, onde não for comum e prático pagar por cheque ou transferência bancária, como por exemplo: para pagar selos, táxi ou serviços do correio. Em todos os outros casos, os pagamentos feitos ou aceitos em dinheiro apenas são admitidos em casos excepcionais e exigem autorização prévia:

do gerente local se a quantia for inferior a 2000 EUR (ou o equivalente na moeda local), e

- adicionalmente, da administração da Wittur Holding GmbH se a quantia for igual ou maior que 2000 EUR (ou o equivalente na moeda local).

Se você suspeitar de irregularidades ou se estiver em dúvida sobre a identidade de um parceiro contratual, entre em contato com o Departamento de Conformidade.

Na Wittur, nós contribuímos ativamente com a comunidade, a economia e o ambiente no qual vivemos e trabalhamos

Isso é conseguido principalmente quando realizamos negócios de maneira honesta e bem-sucedida em mais de 25 localizações ao redor do mundo. Quando pertinente, também nos envolvemos em atividades de patrocínio e doações caritativas.

Contudo, atividades beneficentes ou de patrocínio impróprias ou excessivas também podem ser encaradas como uma forma de suborno ou corrupção e isso pode trazer sérios riscos, tanto para a Wittur como para as pessoas envolvidas. Por isso, as doações caritativas e o patrocínio corporativo só podem ser oferecidos consoante os processos de aprovação aplicáveis. Para evitar a mais leve imagem de suborno ou corrupção, nós geralmente limitamos nossas atividades beneficentes para doações em espécie e nos abstermos de doar dinheiro.

Não são permitidas contribuições financeiras a partidos políticos, seus membros ou candidatos.



A Wittur cuida do meio-ambiente.

Nós estamos comprometidos com a proteção ambiental e dedicados a limitar o consumo dos recursos naturais, através de um design adequado dos nossos produtos e processos.

Cumprimos sempre com os requisitos regulamentares e leis aplicáveis e com as normas ambientais.

Durante o funcionamento das nossas unidades de produção, nós nos esforçamos para usar o mínimo possível de energia, matérias-primas e outros recursos.

Nós o encorajamos a reportar situações que possam violar este Código de Conduta

Você pode comunicar suas preocupações ao seu gerente ou supervisor, ao diretor do seu gerente ou supervisor, ao Departamento de Recursos Humanos ou ao nosso Departamento de Conformidade – da maneira que você julgar útil ou apropriado para o caso em questão.

Para denunciar suspeitas de violação, pedimos que nos informe por meio de um canal de denúncia criado para esse fim. Pode ser contactado através do seguinte link: <https://www.bkms-system.com/bkwebanon/report/clientInfo?cin=7LUpPY&c=-1&language=eng>

O sistema BKMS altamente seguro (abreviação de Business Keeper Monitoring System) é certificado de acordo com a lei europeia de proteção de dados e comprovadamente não permite o acesso aos dados nos sistemas, o que é confirmado por organismos independentes através de auditorias e certificações regulares.

A Wittur tem o compromisso de investigar todas as violações deste Código de Conduta reportadas. Para dar suporte a este

processo, todos os funcionários, gerentes e supervisores da Wittur são instados a cooperar de maneira aberta e confiável com as investigações em curso referentes a possíveis comportamentos ilegais ou antiéticos.

Todo aquele que buscar aconselhamento, expor uma preocupação, reportar uma má conduta ou oferecer informações numa investigação não necessita ter medo de ser prejudicado pessoal ou profissionalmente por fazer isso.

A Wittur não tolera nenhuma forma de retaliação contra aqueles que apoiarem nossos esforços de conformidade em boa fé. Se ocorrer tal retaliação contra os funcionários informantes, a Wittur tomará medidas disciplinares contra aqueles que estão tentando obstruir, que pode levar até e inclusive à sua demissão.



Nosso Código de Conduta é obrigatório para todos os funcionários, executivos e membros da administração da Wittur no mundo inteiro

Se você for confrontado com alguma situação para a qual nosso Código de Conduta não ofereça orientação, as questões seguintes podem ajudá-lo a tomar a decisão correta:

- **A situação envolve uma ação que você julga que não é legal, ética ou justa?**
- **A situação pode comprometer a Wittur ou até mesmo prejudicar a reputação da Wittur se for tornada pública?**
- **Você se sente confortável em conversar com sua família ou amigos sobre a situação?**

Se uma dessas perguntas pode ser respondida com “Sim”, também é do interesse de Wittur saber sobre ela.

Se você não tiver a certeza sobre como se comportar numa determinada situação ou se tiver dúvidas sobre este documento, por favor entre em contato com seu Departamento de Conformidade em **compliance@wittur.com**

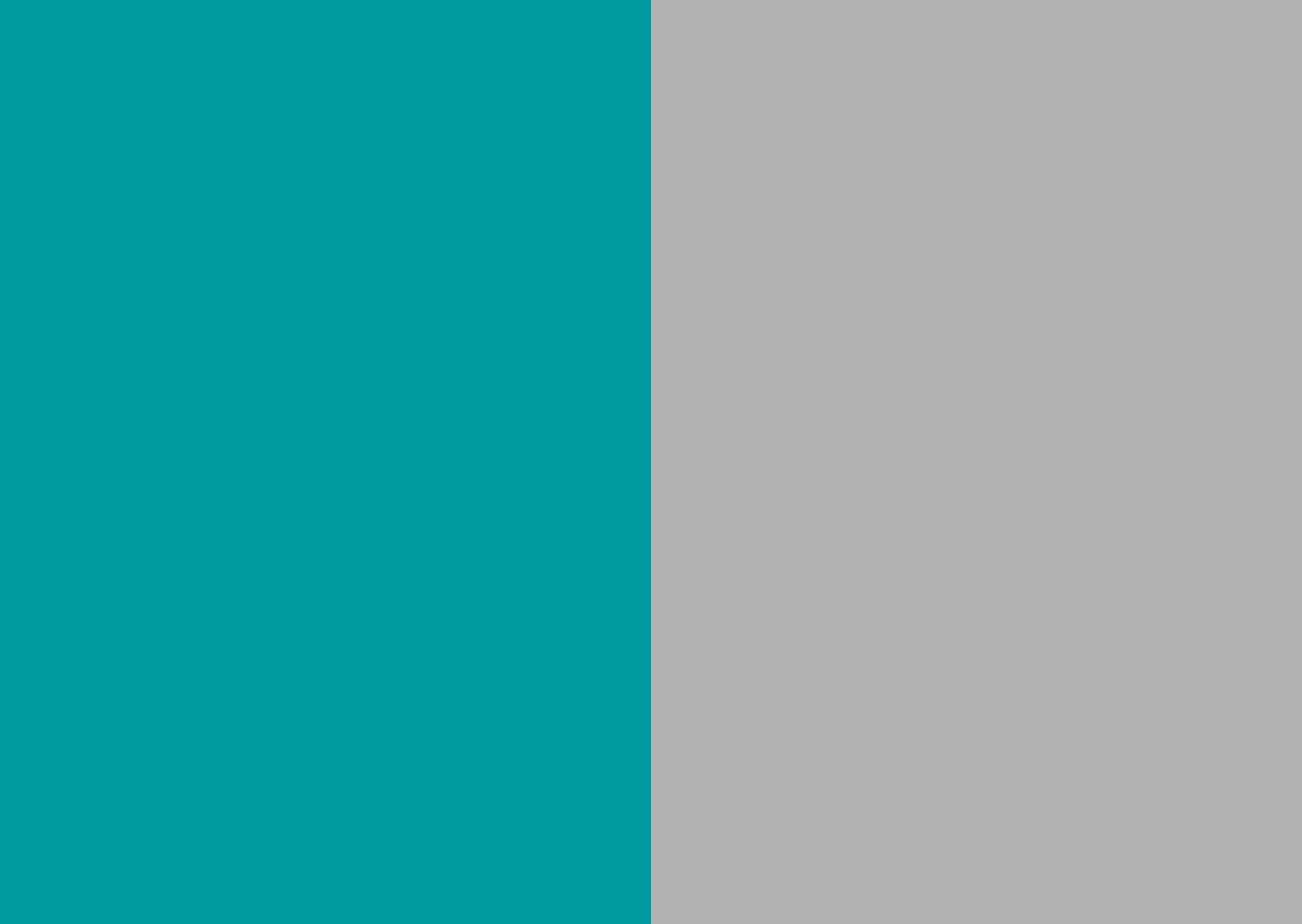


Nosso Código de Conduta é obrigatório para todos os funcionários, executivos e membros da administração da Wittur no mundo inteiro.

Em algumas áreas, este Código de Conduta é complementado pelas políticas e diretrizes da Wittur que tratam dos tópicos relevantes com mais detalhes. Em caso de discrepância entre este Código de Conduta e outras diretrizes da Wittur, o Código de Conduta tem precedência.

Quando uma lei local estabelecer regras mais específicas ou desviantes, esta lei local aplicável deve ser observada sem exceção.

O quadro de administração de cada empresa do grupo Wittur é instruído e obrigado a implementar este Código de Conduta nesta empresa de maneira válida, eficiente e sustentável.





Wittur Group - Código de Conduta
Version 03 - Novembro de 2023

Publicado para Wittur Group
de **Wittur Holding GmbH**
Rohrbachstr. 26-30
85259 Wiedenzhausen
Phone +49 (0)8134-18-0
www.wittur.com